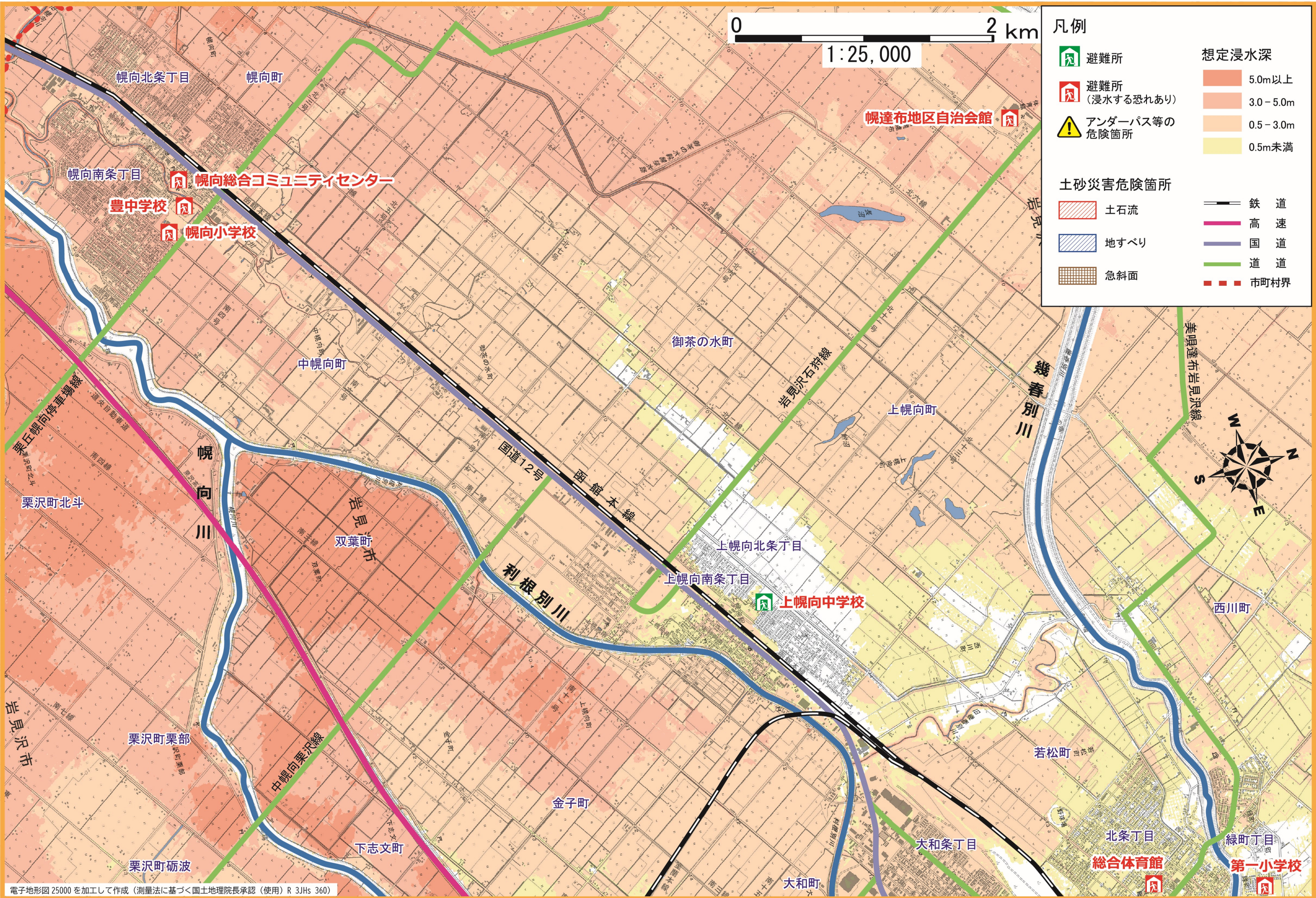


凡例

避難所	想定浸水深	5.0m以上
避難所 (浸水する恐れあり)		3.0-5.0m
アンダーパス等の 危険箇所		0.5-3.0m
		0.5m未満
土砂災害危険箇所		鉄道
土石流		高速
地すべり		国道
急斜面		道道
		市町村界



電子地形図 25000 を加工して作成 (測量法に基づく国土地理院長承認 (使用) R 3Jhs 360)