

登記年月日：昭和58年11月11日

令和7年10月20日
これは図面に記録されている内容を証明した書面である。
札幌法務局岩見沢支局

登記官

滝本悦子



地図番号	境界標の種類及び筆界点の記号又は点名		
	種類	コンクリート標	
T'40	既設	L, A1, A2, B1, B2, E1, K3, K9, K10, K11, K12	
	新設	A4-1, A4-2, A4-3, A4-5, A7-1, A7-2, A7-3, A7-4, A8, A9, A10, A11, A12, B1-1, B1-2, B2-1, B2-2, E2, E3	



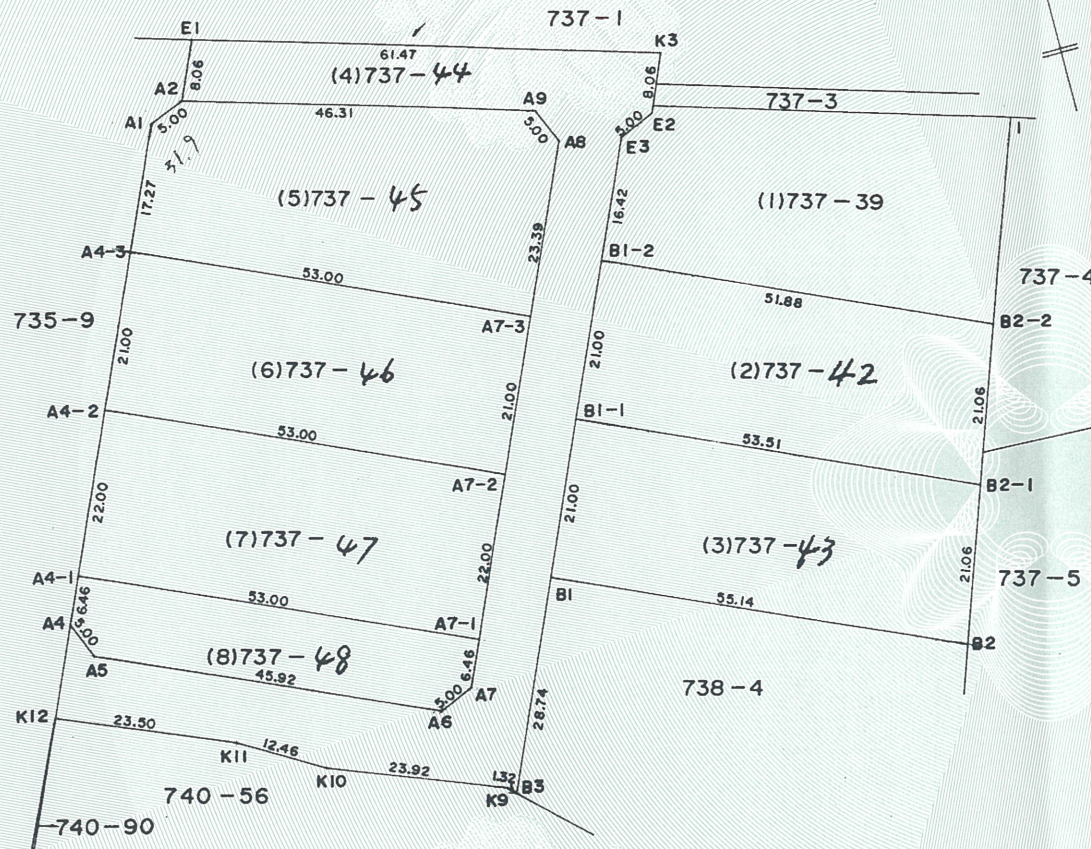
01109933	土地積測在量 図 1/2
地番 (1)737-39, (2)737-42, (3)737-43, (4)737-44, (5)737-45, (6)737-46, (7)737-47, (8)737-48	
土地の所在	空知郡栗沢町字由良



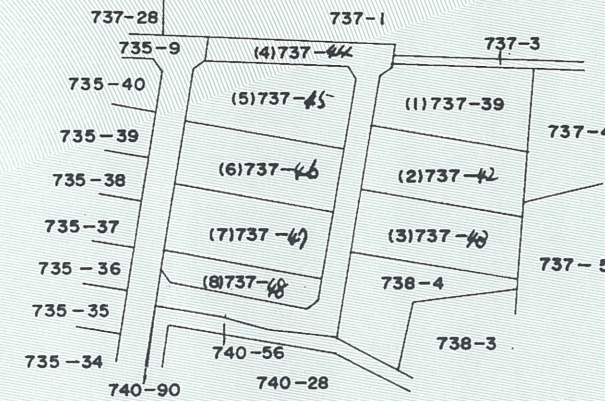
2-1



地積測量図 S=1/1000



土地所在図



作製者	札幌市中央区南5条西18丁目1333番地 土地家屋調査士 磯部兵三	(昭和58年10月26日作製)
-----	--------------------------------------	-----------------



申請人	栗沢町土地開発公社 理事長 中山	縮尺 1/2500
-----	------------------	-----------



(札幌土地家屋調査士会用紙)

令和7年10月20日
これは図面に記録されている内容を証明した書面である。
札幌法務局岩見沢支局

登記官

滝本悦子



地図番号	境界標の種類及び筆界点の記号又は点名			
	種類	コンクリート標		
T'40	既設			
	新設			



地番	(1)737-39 (2)737-42 (3)737-47 (4)737-44 (5)737-45 (6)737-46 (7)737-47 (8)737-48	土地積測	所在	図 2/2
土地の所在	札幌市 栗沢町字由良			

01109934

求積式

$$DY = Y_{n+1} - Y_{n-1}$$

$$メソセキ = 1/2 \sum XDY$$

737-39 9217㎡ (登記簿の面積)

(1) 737-39 9217.2472 - 7947.4941 = 1269.7531 ㎡

テノメイ	X	Y	DY	X * DY	S
B2-2	-97214.31	-40222.76	40.78	-3964399.5618	21.06
B2-1	-97234.23	-40229.59	-55.94	5439282.8262	53.51
B1-1	-97212.99	-40278.70	-40.78	3964345.7322	21.00
B1-2	-97193.71	-40270.37	55.94	-5437016.1374	51.88
ゴウケイ				2212.8592	
メソセキ				1106.4296	㎡

(2) 737-42

テノメイ	X	Y	DY	X * DY	S
B2-2	-97214.31	-40222.76	40.78	-3964399.5618	21.06
B2-1	-97234.23	-40229.59	-55.94	5439282.8262	53.51
B1-1	-97212.99	-40278.70	-40.78	3964345.7322	21.00
B1-2	-97193.71	-40270.37	55.94	-5437016.1374	51.88
ゴウケイ				2212.8592	
メソセキ				1106.4296	㎡

(3) 737-43

テノメイ	X	Y	DY	X * DY	S
B2-1	-97234.23	-40229.59	42.28	-4111063.2444	21.06
B2	-97254.15	-40236.42	-57.44	5586278.3760	55.14
B1	-97232.27	-40287.03	-42.28	4110980.3756	21.00
B1-1	-97212.99	-40278.70	57.44	-5583914.1456	53.51
ゴウケイ				2281.3616	
メソセキ				1140.6808	㎡

(4) 737-44

テノメイ	X	Y	DY	X * DY	S
E1	-97151.85	-40315.10	62.21	-6043816.5885	61.47
K3	-97169.12	-40256.11	55.79	-5421065.2048	8.06
E2	-97176.52	-40259.31	-7.73	751174.4996	5.00
E3	-97178.64	-40263.84	-11.06	1074795.7584	16.42
B1-2	-97193.71	-40270.37	-14.86	1444298.5306	21.00
B1-1	-97212.99	-40278.70	-16.66	1619568.4134	21.00
B1	-97232.27	-40287.03	-19.73	1918392.6871	28.74
B3	-97258.65	-40298.43	-12.38	1204062.0870	1.32
K9	-97257.77	-40299.41	-22.11	2150369.2947	23.92
K10	-97246.56	-40320.54	-32.92	3201356.7552	12.46
K11	-97242.54	-40332.33	-33.54	3261514.7916	23.50
K12	-97233.65	-40354.08	-16.98	1651027.3770	12.01
A4	-97222.63	-40349.31	6.61	-642641.5843	5.00
A5	-97227.28	-40347.47	43.99	-4277028.0472	45.92
A6	-97245.50	-40305.32	46.80	-4551089.4000	5.00
A7	-97243.66	-40300.67	7.21	-701126.7886	6.46
A7-1	-97237.73	-40298.11	11.29	-1097813.9717	22.00
A7-2	-97217.54	-40289.38	17.06	-1658531.2324	21.00
A7-3	-97198.26	-40281.05	17.62	-1712633.3412	23.39
A8	-97176.79	-40271.76	7.17	-696757.5843	5.00
A9	-97172.26	-40273.88	-46.56	4524340.4256	46.31
A2	-97159.24	-40318.32	-41.22	4004903.8728	8.06
ゴウケイ				3300.7500	
メソセキ				1650.3750	㎡

(5) 737-45

テノメイ	X	Y	DY	X * DY	S
A2	-97159.24	-40318.32	48.96	-4756916.3904	46.31
A9	-97172.26	-40273.88	46.56	-4524340.4256	5.00
A8	-97176.79	-40271.76	-7.17	696757.5843	23.39
A7-3	-97198.26	-40281.05	-57.94	5631667.1844	53.00
A4-3	-97177.23	-40329.70	-41.79	4061036.4417	17.27
A1	-97161.38	-40322.84	11.38	-1105696.5044	5.00
ゴウケイ				2507.8900	
メソセキ				1253.9450	㎡

(6) 737-46

テノメイ	X	Y	DY	X * DY	S
A4-3	-97177.23	-40329.70	56.98	-5537158.5654	53.00
A7-3	-97198.26	-40281.05	40.32	-3919033.8432	21.00
A7-2	-97217.54	-40289.38	-56.98	5539455.4292	53.00
A4-2	-97196.51	-40338.03	-40.32	3918963.2832	21.00
ゴウケイ				2226.3038	
メソセキ				1113.1519	㎡

(7) 737-47

テノメイ	X	Y	DY	X * DY	S
A4-2	-97196.51	-40338.03	57.38	-5577135.7438	53.00
A7-2	-97217.54	-40289.38	39.92	-3880924.1968	22.00
A7-1	-97237.73	-40298.11	-57.38	5579500.9474	53.00
A4-1	-97216.70	-40346.76	-39.92	3880890.6640	22.00
ゴウケイ				2331.6708	
メソセキ				1165.8354	㎡

(8) 737-48

テノメイ	X	Y	DY	X * DY	S
A4-1	-97216.70	-40346.76	51.20	-4977495.0400	53.00
A7-1	-97237.73	-40298.11	46.09	-4481686.9757	6.46
A7	-97243.66	-40300.67	-7.21	701126.7886	5.00
A6	-97245.50	-40305.32	-46.80	4551089.4000	45.92
A5	-97227.28	-40347.47	-43.99	4277028.0472	5.00
A4	-97222.63	-40349.31	0.71	-69028.0673	6.46
ゴウケイ				1034.1528	
メソセキ				517.0764	㎡

合計 7947.4941 ㎡

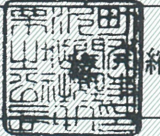


作製者 札幌市中央区南5条西18丁目13番地
土地家屋調査士 磯部兵三

(昭和58年10月26日作製)



申請人 栗沢町土地開発公社 理事長 中山



縮尺 1/

(札幌土地家屋調査士会用品)