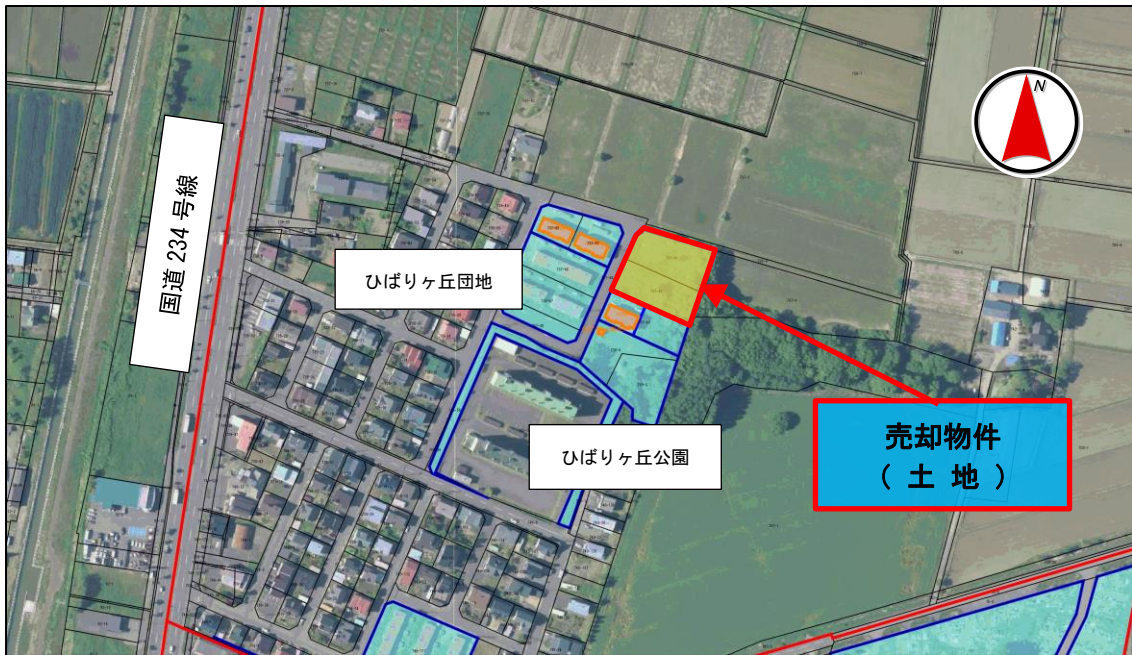


# 物 件 調 書

物 件 番 号	08-1	従 来 の 用 途	公共用地（公営住宅建設用地）	
所 在 地	岩見沢市栗沢町由良737番39、737番42			
土 地	地 積	2376.17㎡ (718.79坪)	地 目	宅 地
最低売却価格 (予定価格)	3,340,000円			
形 状	別紙明細図のとおり			
接面道路と敷地の関係	北西側 幅員 8mの舗装市道に接面			
法令等に基づく制限	都市計画区域	区域内	用途地域	第1種中高層住居 専用地域
	建ぺい率	60%	防火地域	なし
	容積率	200%	その他の制限	なし
供給処理施設の状態	上水道	配管 有		
	下水道	配管 有	汚水柵 有	
	都市ガス	なし		
交通機関 (物件からの距離)	鉄 道	JR室蘭本線 栗沢駅 約 1.6 km		
	バ ス	中央バス停留所（ひばりヶ丘団地） 約 250 m		
公 共 施 設 (物件からの距離)	岩見沢市立くりさわ学舎	約 2.0 km		
	岩見沢市役所栗沢支所	約 1.0 km		
備 考	※1 北側 一部舗装越境あり ※2 東側 雑木林あり ※3 用地確定測量を実施せず登記簿地積及び公簿地目のまま現状での払い下げ			

物件番号 08-1 岩見沢市栗沢町由良 737 番 39、737 番 42

○ 位 置 図



○ 現 況 写 真

