

社会に開かれつながる学校（栗沢CS・マロンドリームとの幼小中一貫教育）

栗沢CS&マロンドリームの取組

栗沢CSは、人づくりと地域づくりに、学校を拠点に実施していくことを目的とした制度です。栗沢で育った子どもたち、栗沢に住む保護者・地域住民にメリットがある取組です。



【令和5年度 栗沢CSの会員】敬称略

くりさわ認定こども園… 新保さつ子（くりさわ認定こども園長）
地域関係者… 高畠信雄（くりさわプロモーション理事長）、中村良臣（栗沢ロータリークラブ）近藤一史（いわみざわ商工会）
西脇圭一（栗沢支所長）工藤康洋（トッキュウ）、阿部真也（阿部自動車）、中西勇人（農協青年部）
辰田真弥（報恩寺）
保護者… 武田慎吾（栗沢小・中PTA会長）、川岸雅博（栗沢小・中PTA副会長）
マロンドリーム… 武田 豊、干場法美、橋谷功志、坂野靖子

【令和5年度の会議予定】

4月28日（金） 第1回栗沢CS会議（学校経営方針の承認、役員の承認など）
11月25日（土） 第2回栗沢CS会議（マロンドリーム発表会に合わせて前期学校評価など）
1月26日（金） 第3回栗沢CS会議（学校関係者評価など）
3月22日（金） 第4回栗沢CS会議（学校関係者評価、次年度学校経営方針等の説明等）
*栗沢CS委員は別に開催される小中協働委員会（年8回程度）に可能な限り参加していきます。



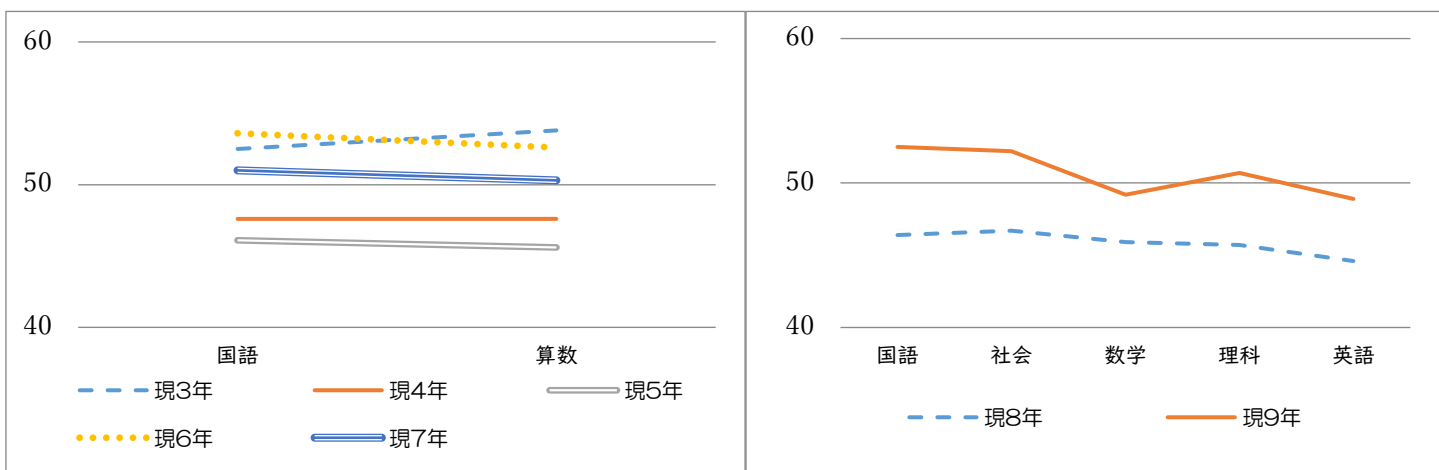
マロンドリーム（地域学校協働本部）は、栗沢CSの基盤となり、子どもたちの教育活動推進のために様々な分野から協力をしてくれる団体です。平成30年に設立し、総会員100名以上を目指しています。栗沢の子どもたちのためにどんなことでも構いませんので、ちょっとした協力をいただければと考えます。ご賛同いただける方は是非、小学校（45-2786）平田までご連絡ください。

客観的データから見える成果と課題

NRT 学力検査から見える成果と課題

R4.4実施調査 全国と比較してどの程度の学力が定着しているかを測ることができるテストです。
R5の結果は、6月ごろに出る予定です。

*偏差値50が全国平均となります。



学校評価から

- ・小中問わず全体を通じて肯定的な意見が目立ちました。
- ・「SDGsを意識した生活を送っている」に関して、子どもたちの肯定回答が前年度と比べ大きく増加しましたが、「自分の子どもはSDGsを意識した生活を送っている」の回答は低い傾向にありました。
- ・「授業中、考えたことを発表したり、話し合ったりする時間がある」は全学年において高評価でした。
- ・「小中合同の行事は楽しかった」は前年度と比べ肯定回答が大きく増加しました。
- ・「宿題や家庭学習の取組について」子ども、教職員、保護者ともに前年度と比較して高評価の割合が増加した。
- ・コロナの感染予防が緩和されそうなので、子どもたちにとって有意義な各種行事の取組を学校・保護者・地域が一体となって推進していくことが重要と考えます。

岩見沢市立栗沢小学校

〒068-0132 北海道岩見沢市栗沢町南幸穂 66 ☎ 0126-45-2786

岩見沢市立栗沢中学校

〒068-0132 北海道岩見沢市栗沢町南幸穂 27 ☎ 0126-45-2784



ブログ QRコード
是非ご覧ください。

令和5年度 岩見沢市立小中一貫校

栗沢小・中学校

Sustainability & Resilient School

（持続可能で危機に強い学校）



重点目標

Action

前に踏み出す力
一歩を踏み出し、失敗しても粘り強く取り組む力

Thinking

考え抜く力
疑問を持ち、考え抜く力

Teamwork

チームで働く力
多様な人々と、目標に向かって協力する力

2nd ステージ SDGs 研修会の様子

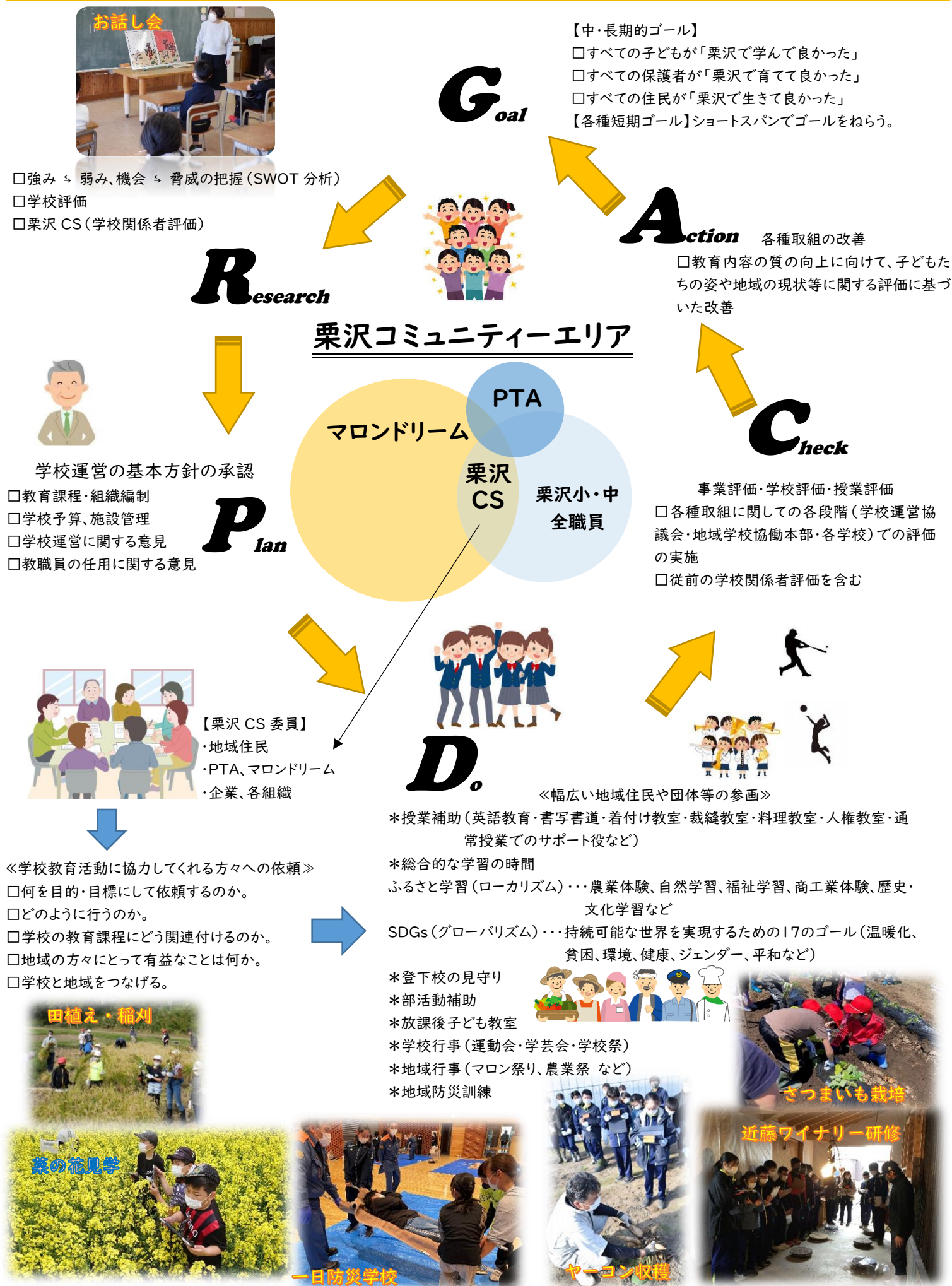
栗沢小・中学校 中長期基本理念

- すべての子どもが「栗沢で学んで良かった」
- すべての保護者が「栗沢で育てて良かった」
- すべての住民が「栗沢で生きて良かった」

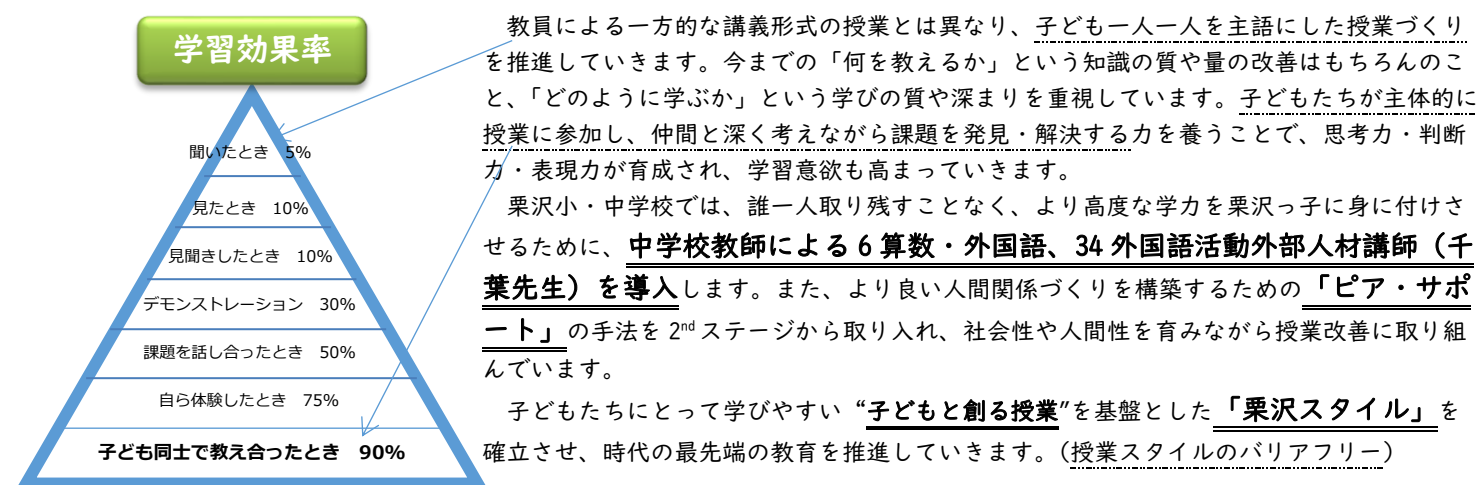


* 令和 5 年 4 月 1 日現在 (予定が変更になることがあります)

	栗沢小学校	栗沢中学校	くりさわ認定こども園	地域行事
4 月	3 日（月）小中協働委員会① 小中カリマネ委員会①		1 日（土）入園式 6 日（木）幼稚園児始業式	
	6 日（木）始業式・入学式			
	13 日（木）NRT 学力検査	10 日（月）NRT 学力検査 13 日（木）全学年学力テスト		
	17 日（月）授業参観日&PTA 総会			
	18 日（火）全国学力・学習状況調査（6 年・7 年）			
	19 日（水）小中カリマネ委員会②			
	20 日（木）PTA 合同役員会			
	21 日（金）市 P 連総会			
	24 日（月）～懇談週間			
	28 日（木）栗沢 CS&マロンドリーム会議①	18：30～		
5 月	2 日（火）遠足	1 日（月）開校記念日		
		10 日（水）～7 年修学旅行		
	15 日（月）小中協働委員会②			
		17 日（水）～8 年宿泊学習		
	26 日（金）PTA グランド設営			
	31 日（火）小中カリマネ委員会③			
6 月	3 日（土）第 3 回栗沢小中合同運動会 小中協働委員会③ 【5 日（月）振替休業日】		2 日（金）遠足 21 日（水）いちご狩り	18 日（日） 町民ソフトボール大会
	6 日（火）2 nd & 3 rd 家庭学習強調週間（～15 日）			
	20 日（火）～6 年修学旅行	15 日（木）前期中間テスト		
	28 日（水）小中カリマネ委員会④			
7 月		30 日（金）～南空知中体連		
	5 日（水）6 年・7 年薬物乱用防止教室			
		7 日（金）～全空知中体連大会		
	11 日（火）2 nd & 3 rd SDGs 研修会		1 日（土）保育参観日 14 日（金）お泊り会 24 日（月）幼稚園児終業式 （～8/17） * 年長さん、小学校訪問	1 日（土） 子供相撲大会 16 日（日） 栗沢スポーツ大会
	18 日（火）5 年・8 年情報モラル教室			
		19 日（水）授業参観日、高校説明会		
	21 日（金）全校集会 【夏季休業 7/22～8/16】			
8 月	24 日（月）中学生による小学生学習ボランティア 小中カリマネ委員会⑤			
	17 日（木）全校集会		18 日（金）幼稚園児始業式 19 日（土）農業祭お遊戯参加	6 日（土）上幌農作祭り 19 日（土）～農業祭
9 月	28 日（月）～5 年宿泊学習			
		2 日（土）学校祭【5 日（月）振替休業】	9 日（土）運動会 18 日（月）栗沢神社秋季例大祭 御神輿参加	18 日（月） 栗沢神社祭 子供相撲大会
	5 日（火）～ 2 nd & 3 rd 家庭学習強調週間（～18 日）			
	8 日（金）栗沢小・中学校公開研究会			
	15 日（金）臨時休業日			
		19 日（火）前期期末テスト		
	27 日（水）小中カリマネ委員会⑥			
	28 日（木）4 年・7 年防災チャレンジ			
10 月	29 日（金）前期終業			
	2 日（月）後期始業式		3 日（火）バス遠足 6 日（金）お店屋さんごっこ	2 日（月） 英語暗唱大会
	11 日（水）学習発表会児童公開日	12 日（木）7 年学力 B テスト		
	12 日（木）音楽発表会	13 日（金）音楽発表会		
	14 日（土）学習発表会【16 日 振替休業】			
11 月	31 日～ 2 nd & 3 rd 家庭学習強調週間（～13 日）			
	1 日（水）2 nd & 3 rd いじめ撲滅集会 小中カリマネ委員会⑦		3 日（金）栗沢市民文化祭出展 4 日（土）保育参観日 25 日（土）園小中合唱交流会	3 日（金）～ 栗沢市民文化祭 全道玉入れ選手権 19 日（日） レルシア定期演奏会 26 日（日） バドミントン大会
		8 日（水）全学年学力テスト 14 日（火）後期中間テスト		
	17 日（金）市 P 連教育懇談会			
	25 日（土）マロンドリーム発表会 第 2 回栗沢 CS&マロンドリーム会議【27 日振替休業】			
12 月	29 日（水）小中カリマネ委員会			
	22 日（金）全校集会 【冬季休業 12/23～1/15】		2 日（土）おゆうぎ会 8 日（金）もちつき 15 日（金）クリスマス会 22 日（金）幼稚園児終業式	
	25 日（月）7，8 年による小学生学習ボランティア 小中カリマネ委員会⑧			
	29 日（金）～1 月 3 日（水）学校閉庁日			
1 月	14 日（日）アンサンブルコンクール	13 日（土）アンサンブルコンクール	17 日（水）幼稚園児始業式	
	16 日（火）全校集会			
		17 日（水）～9 年後期期末テスト		
	26 日（金）第 3 回栗沢 CS&マロンドリーム会議			
	31 日（水）小中カリマネ委員会⑩			
2 月		2 日（金）全学年学力テスト 9 日（金）公立高校推薦入試日 14 日（水）入学説明会、私立 A 入試 16 日（金）私立 B 入試	2 日（金）豆まき（午前） 一日入学（午後） 29 日（木）お別れ会	
	16 日（金）2 nd & 3 rd 家庭学習強調週間（～3/1）			
3 月	19 日（火）卒業証書授与式	4 日（月）7.8 年後期期末テスト 5 日（火）～公立高校学力検査 7 日（木）同窓会入会式 12 日（火）卒業証書授与式 18 日（月）授業参観日 & 懇談会	1 日（金）ひなまつり 6 日（水）卒園旅行（就学児） 16 日（土）卒園証書授与式 25 日（月）幼稚園児終業式	
	21 日（木）第 4 回栗沢 CS 会議			
	25 日（月）修了式・離任式			
	28 日（木）小中カリマネ委員会⑫			



主体的・対話的で深い学びの実現に向けた授業改善



大切にしたいこと

Well-being



学習でも



英語教育の充実



栗沢小・中学校 1st 未来の教室 5原則

- ☆ 大きなこえで はなしましょう
- ☆ 目と耳と心で ききましょう
- ☆ いつもえがおで なかよくしよう
- ☆ こまった人を たすけよう
- ☆ じかんを まもろう

栗沢小・中学校 2nd & 3rd 未来の教室 5原則

- ☆ 自分の考えを丁寧に伝える
- ☆ 仲間との対話から学ぶ
- ☆ 感謝される「喜び体験」を繰り返す
- ☆ 自分よりも仲間、仲間よりも社会
- ☆ タイムマネジメント

行事でも



こども園から 9 年生まで特色ある教育活動として英語教育の充実を図ります。まさに 0 歳から 15 歳まで一貫した英語教育で、英語が話せる栗沢っ子を目指します。9 年生時に英検準 2 級合格 (高校卒業程度) 以上を目指します。

市内でも初となる中学校教師による教科担任制を 5 年生から導入します。また、子どもたちから大好評の地元 ECC 教室の千葉いずみ先生の特別講習、ALT のネルソン先生による生の英語も取り入れ、楽しみながらグローバルな人間形成に取り組んでいきます。

豊かな心 カリキュラム・マネジメント

人間としての生き方についての考えを深める道徳教育の充実

「道徳科」の充実（考え、議論する道徳への転換）

- ・答えが一つではない道徳的な課題を、発達の段階に応じ一人一人の子どもたちが自分自身の問題と捉え、向き合う「考え、議論する道徳」へと転換を図ります。小中の先生の乗り入れ授業や地域の方々などをゲストティーチャーとして授業を行います。

ふるさと教育の充実（ローカル）から SDGs（グローバル）へ

9 か年で育てる総合的な学習の時間の充実



ふるさと教育（ローカル）・・・栗沢を愛する子どもを育てます

SDGs（グローバル）・・・世界的視野で新たなことに果敢に挑戦していく子どもたちを育てます

- SDGs (Sustainable Development Goals: 持続可能な開発目標)
- 2015 年の国連サミットで採択。「誰一人取り残さない」(No one will be left behind)
- 持続可能で多様性と包摂性のある社会の実現のため、2030 年を年限とした目標。
- 5 年～9 年が中心となり教科横断的に取組を進め、11 月 25 日(土)にマロンドリーム発表会で成果を発表します。



2nd ステージ SDGs ボードゲーム



マロンドリーム発表会



学習発表会



6 年修学旅行



学校祭



8 年宿泊学習



9 年修学旅行

健やかな体 カリキュラム・マネジメント

強健な心身を培うスポーツへの参加奨励と充実

小・中合同運動会の実施

- ・栗沢っ子が協力して一つの行事を創り上げていきます。（栗小グラウンドで6月3日（土）に実施予定）
- ＊小・中学校と PTA・栗沢 CS・マロンドリームが中心となって新たな歴史を築きます。



地域全体で子どもたちを守り育てる体制の構築

- ・小・中学校の部活動の充実及び多様な競技への積極的参加を促します。（地域外部指導者の積極的な活用）
- ・心と体のバランスの取れた育成を目指し、水曜日と土日のいずれかを完全活動休養日としていきます。

栗沢エンジェルス



栗沢コンバット



栗沢金管バンド



中バレーボール部



中野球部



中吹奏楽部

小学校	(主な実績)	中学校
エンジェルス…全日本小学生岩見沢地区大会 準優勝 少年団交流大会地区予選 準優勝		バレー部…中体連南空大会 準優勝 中体連空知大会 準優勝
野球部 …南空知少年野球選手権大会出場 コンバット旗出場		野球部 …岩見沢ロータリー杯 3 位 岩見沢市内新人戦大会 3 位
金管バンド …空知吹奏楽コンクール 銀賞 アンサンブルコンクール 銀賞		吹奏楽部…空知地区吹奏楽コンクール 金賞 北海道吹奏楽コンクール 銅賞