

# 岩見沢市 施設カルテ(現況用)

施設番号 07011001

基準日 令和5年3月31日

## 施設基本情報

施設名	病児保育施設		
所在地	9条西7丁目1-3		
所管部課	学校教育部子ども課		
財産区分	行政財産(公共用財産)	会計区分	一般会計(一般会計)
大分類	社会福祉関係施設	中分類	児童福祉施設
小分類	その他	地域区分	岩見沢
小学校区	中央小学校	中学校区	光陵中学校
配置形態	複合施設	防災拠点指定	
運営形態	直営	延床面積	71.41 m <sup>2</sup>
目的外使用	無	建築面積	71.41 m <sup>2</sup>
借地の状況	借地なし	敷地面積	71.41 m <sup>2</sup>



施設概要	病児室1、病児室2、遊戯室、事務室、幼児用トイレ、トイレ沐浴室、物入1、物入2				
設置目的	病気にかかっている児童の保育及び看護を行い、保護者の子育てと就労の両立等を支援するとともに、児童の健全な育成に寄与することを目的とする。				
設置根拠 (設置条例等)	岩見沢市立病児保育施設条例				
用途地域	第2種住居地域	法定容積率	200 %	法定建ぺい率	60 %
供用開始日	平成27年4月1日	供用廃止日		全棟数	1 棟
解体等の制限				駐車台数	5 台

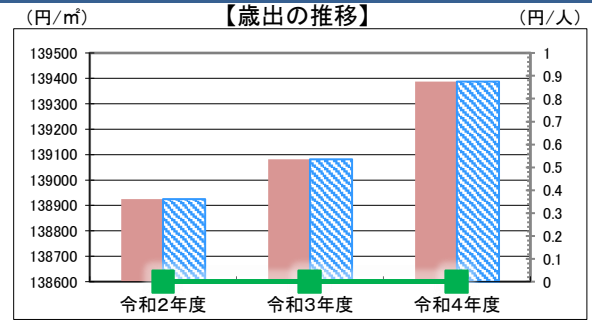
## 財務情報

※各項目の金額は、単位未満を四捨五入しているため、合計と内訳の計が一致しない場合があります

### ●歳出 (千円)

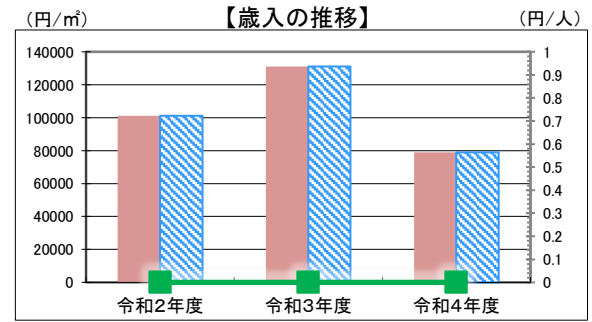
区分	令和2年度	令和3年度	令和4年度
維持管理にかかる経費	9,921	9,932	9,954
内訳			
光熱水費(電気、ガス、燃料、上下水道 ほか)	447	506	521
維持保全費(保守点検委託料、修繕料 など)	9,382	9,333	9,341
指定管理料	0	0	0
使用料(土地・建物の使用料)	0	0	0
人件費	0	0	0
その他	92	93	92
●人件費内訳			
職員(一般職、再任用)	0	0	0
会計年度任用職員	0	0	0

※人件費は市職員の平均年収から算出しています



### ●歳入 (千円)

区分	令和2年度	令和3年度	令和4年度
使用料等の収入	7,229	9,360	5,643
内訳			
使用料	0	0	0
財産貸付料	0	0	0
補助金・負担金	7,167	9,168	5,504
その他	62	192	139



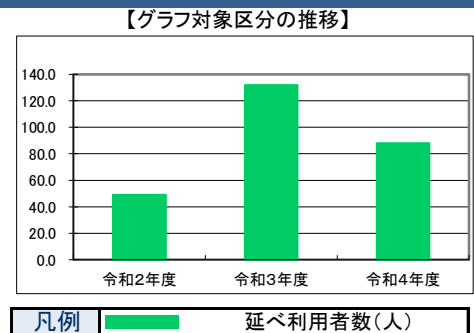
### ●施設分類内コストランキング(歳出-歳入、金額の高い順)

施設分類	その他	総施設数		
区分	総額(千円)	円/㎡	円/人	1
令和2年度	2,692 第1位	37,692 第1位	-	-
令和3年度	572 第1位	8,007 第1位	-	-
令和4年度	4,311 第1位	60,365 第1位	-	-

凡例 当施設: 延床面積あたり (赤), 1人あたり (緑)  
 分類平均: 延床面積あたり (青斜線), 1人あたり (青)

## 供給情報

区分	令和2年度	令和3年度	令和4年度	対象
延べ利用者数(人)	49	132	88	◆
定員(人/日)	3	3	3	



## 特記事項

施設メモ 岩見沢市立総合病院 院内保育園との複合施設

