

岩見沢市 施設カルテ(現況用)

施設番号 07010101 基準日 令和5年3月31日

施設基本情報

施設名	ふれあい子どもセンター		
所在地	東山2丁目38-29		
所管部課	学校教育子ども課		
財産区分	行政財産(公共用財産)	会計区分	一般会計(一般会計)
大分類	社会福祉関係施設	中分類	児童福祉施設
小分類	保育所	地域区分	岩見沢
小学校区	南小学校	中学校区	明成中学校
配置形態	単独施設	防災拠点指定	
運営形態	直営	延床面積	836.45 m ²
目的外使用	無	建築面積	675.66 m ²
借地の状況	借地なし	敷地面積	3,262.00 m ²



施設概要	保育室、調理室、会議室など				
設置目的	保育所は日々保護者の委託を受けて、保育に欠けるその乳児又は幼児を保育することを目的とする。				
設置根拠(設置条例等)	児童福祉法、岩見沢市立ふれあい子どもセンター条例				
用途地域	第1種中高層住居専用地域	法定容積率	200 %	法定建ぺい率	60 %
供用開始日	平成9年1月6日	供用廃止日		全棟数	1 棟
解体等の制限	補助金による制限あり				
			駐車台数		18 台

財務情報

※各項目の金額は、単位未満を四捨五入しているため、合計と内訳の計が一致しない場合があります

●歳出 (千円)

区分	令和2年度	令和3年度	令和4年度
維持管理にかかる経費	7,964	7,718	7,052
内訳			
光熱水費(電気、ガス、燃料、上下水道ほか)	2,886	3,013	2,927
維持保全費(保守点検委託料、修繕料など)	2,399	2,396	1,831
指定管理料	0	0	0
使用料(土地・建物の使用料)	0	0	0
人件費	2,094	2,213	2,197
その他	586	96	97
●人件費内訳			
職員(一般職、再任用)	0	0	0
会計年度任用職員	2,094	2,213	2,197

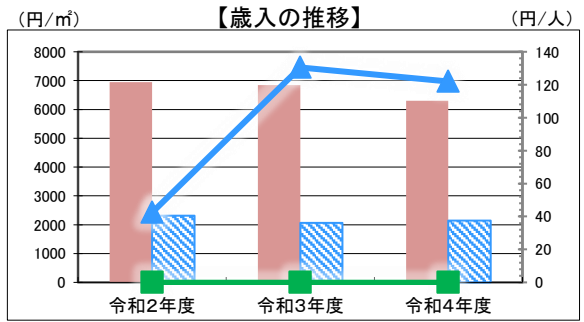
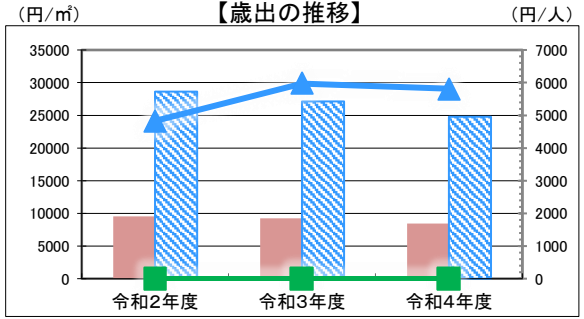
※人件費は市職員の平均年収から算出しています

●歳入 (千円)

区分	令和2年度	令和3年度	令和4年度
使用料等の収入	5,808	5,728	5,273
内訳			
使用料	0	0	0
財産貸付料	0	0	0
補助金・負担金	2,796	2,615	2,602
その他	3,012	3,113	2,671

●施設分類内コストランキング(歳出-歳入、金額の高い順)

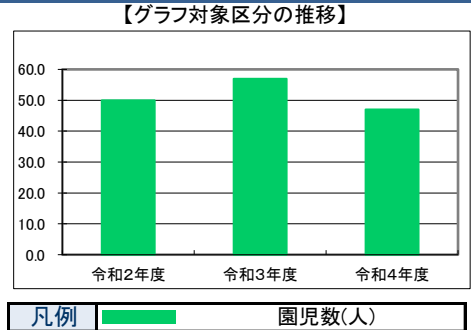
施設分類	保育所		総施設数
区分	総額(千円)	円/m ²	円/人
令和2年度	2,157 第4位	2,579 第4位	-
令和3年度	1,990 第3位	2,379 第3位	-
令和4年度	1,779 第3位	2,127 第3位	-



凡例 当該施設: 延床面積あたり (赤), 1人あたり (緑)
 分類平均: 延床面積あたり (青ハッチ), 1人あたり (青三角)

供給情報

区分	令和2年度	令和3年度	令和4年度	対象
園児数(人)	50	57	47	◆
定員(人)	90	90	90	



特記事項

施設メモ

岩見沢市 施設カルテ(現況用)

施設番号 07010102

基準日 令和5年3月31日

施設基本情報

施設名	北村中央保育所		
所在地	北村中央4725		
所管部課	学校教育部子ども課		
財産区分	行政財産(公共用財産)	会計区分	一般会計(一般会計)
大分類	社会福祉関係施設	中分類	児童福祉施設
小分類	保育所	地域区分	北村
小学校区	北村小学校	中学校区	北村中学校
配置形態	単独施設	防災拠点指定	
運営形態	直営	延床面積	626.22 m ²
目的外使用	無	建築面積	626.22 m ²
借地の状況	借地なし	敷地面積	8,824.92 m ²



施設概要
職員室1、保育室5、遊戯室1、物品庫1、医務室1、厨房1、トイレ児童1、トイレ職員1

設置目的
へき地における保育を要する幼児の福祉の増進を図ることを目的とする。

設置根拠(設置条例等)
岩見沢市へき地保育所条例、岩見沢市へき地保育所条例施行規則

用途地域		法定容積率	%	法定建ぺい率	%
供用開始日	平成1年4月1日	供用廃止日		全棟数	1棟
解体等の制限				駐車台数	70台

財務情報

※各項目の金額は、単位未満を四捨五入しているため、合計と内訳の計が一致しない場合があります

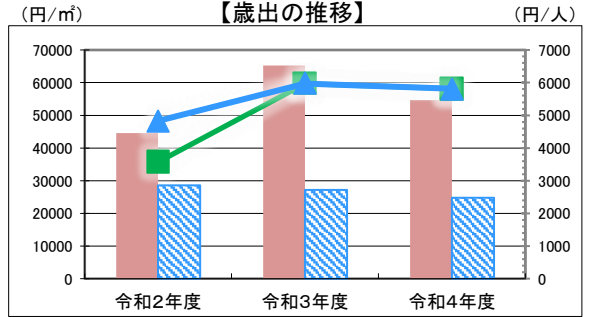
●歳出 (千円)

区分	令和2年度	令和3年度	令和4年度
維持管理にかかる経費	27,886	40,862	34,247
内訳			
光熱水費(電気、ガス、燃料、上下水道ほか)	1,949	2,011	1,990
維持保全費(保守点検委託料、修繕料など)	2,916	3,681	4,119
指定管理料	0	0	0
使用料(土地・建物の使用料)	0	0	0
人件費	22,389	34,643	27,757
その他	632	528	381

●人件費内訳

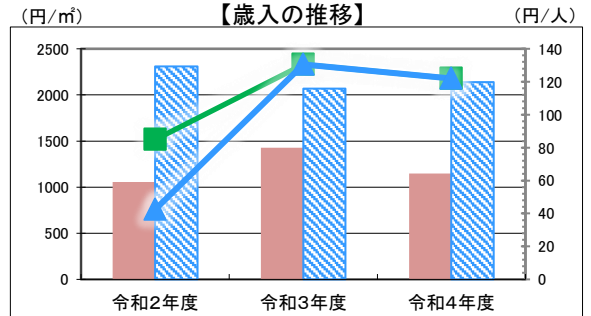
職員(一般職、再任用)	5,637	5,874	5,787
会計年度任用職員	16,752	28,769	21,970

※人件費は市職員の平均年収から算出しています



●歳入 (千円)

区分	令和2年度	令和3年度	令和4年度
使用料等の収入	662	893	718
内訳			
使用料	0	0	0
財産貸付料	0	0	0
補助金・負担金	0	0	0
その他	662	893	718



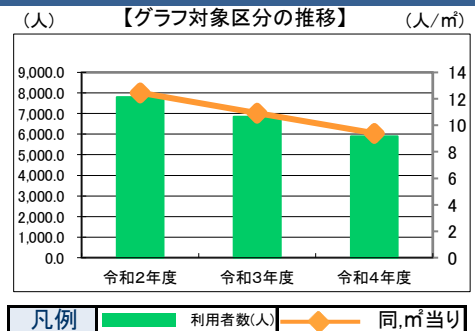
●施設分類内コストランキング(歳出-歳入、金額の高い順)

施設分類	保育所		総施設数	4
区分	総額(千円)	円/m ²	円/人	
令和2年度	27,224 第1位	43,473 第1位	3,488	第2位
令和3年度	39,969 第1位	63,826 第1位	5,839	第1位
令和4年度	33,529 第1位	53,542 第1位	5,692	第1位

凡例 当該施設: 延床面積あたり (赤), 1人あたり (緑)
分類平均: 延床面積あたり (青), 1人あたり (黄)

供給情報

区分	令和2年度	令和3年度	令和4年度	対象
利用者数(人)	7,805	6,845	5,890	◆
園児数(人)	41	37	31	
定員(人)	100	100	100	



特記事項

施設メモ

岩見沢市 施設カルテ(現況用)

施設番号 07010104

基準日 令和5年3月31日

施設基本情報

施設名	北村幌達布保育所		
所在地	北村幌達布5180-22		
所管部課	学校教育部子ども課		
財産区分	行政財産(公共用財産)	会計区分	一般会計(一般会計)
大分類	社会福祉関係施設	中分類	児童福祉施設
小分類	保育所	地域区分	北村
小学校区	北村小学校	中学校区	北村中学校
配置形態	単独施設	防災拠点指定	
運営形態	直営	延床面積	335.25 m ²
目的外使用	無	建築面積	335.25 m ²
借地の状況	借地なし	敷地面積	7,353.01 m ²



施設概要	職員室1、保育室3、遊戯室1、物品庫1、厨房1、トイレ児童1、トイレ職員1		
設置目的	へき地における保育を要する幼児の福祉の増進を図ることを目的とする。		
設置根拠 (設置条例等)	岩見沢市へき地保育所条例、岩見沢市へき地保育所条例施行規則		
用途地域		法定容積率	%
供用開始日	平成9年4月1日	供用廃止日	令和5年4月1日
解体等の制限		全棟数	1棟
		法定建ぺい率	%
		駐車台数	30台

財務情報

※各項目の金額は、単位未満を四捨五入しているため、合計と内訳の計が一致しない場合があります

●歳出 (千円)

区分	令和2年度	令和3年度	令和4年度
維持管理にかかる経費	9,501	314	298
内訳			
光熱水費(電気、ガス、燃料、上下水道ほか)	366	139	123
維持保全費(保守点検委託料、修繕料など)	552	175	175
指定管理料	0	0	0
使用料(土地・建物の使用料)	0	0	0
人件費	8,376	0	0
その他	207	0	0
●人件費内訳			
職員(一般職、再任用)	0	0	0
会計年度任用職員	8,376	0	0

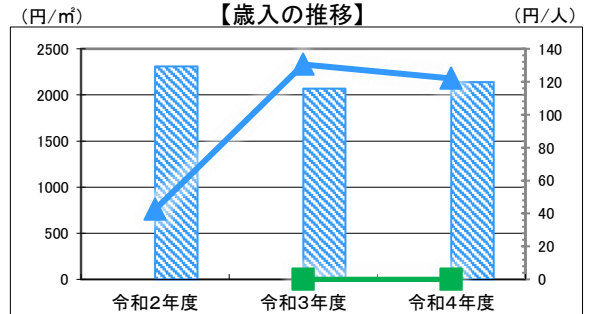
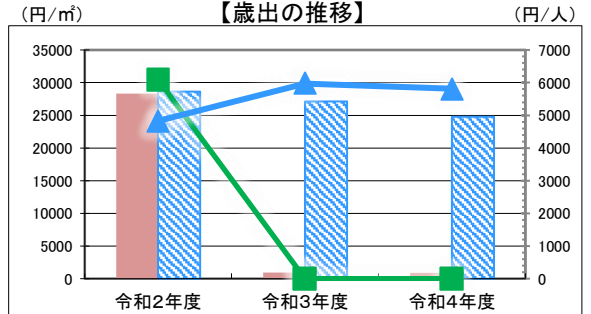
※人件費は市職員の平均年収から算出しています

●歳入 (千円)

区分	令和2年度	令和3年度	令和4年度
使用料等の収入	0	0	0
内訳			
使用料	0	0	0
財産貸付料	0	0	0
補助金・負担金	0	0	0
その他	0	0	0

●施設分類内コストランキング(歳出-歳入、金額の高い順)

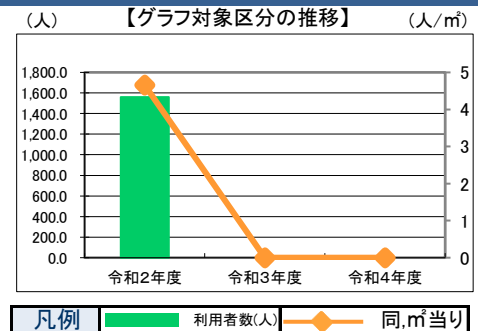
施設分類	保育所		総施設数	4
区分	総額(千円)	円/m ²	円/人	
令和2年度	9,501 第2位	28,340 第3位	6,086 第1位	
令和3年度	314 第4位	936 第4位	-	-
令和4年度	298 第4位	888 第4位	-	-



凡例 当該施設: 延床面積あたり (赤), 1人あたり (緑)
分類平均: 延床面積あたり (青), 1人あたり (青)

供給情報

区分	令和2年度	令和3年度	令和4年度	対象
利用者数(人)	1,561	0	0	◆
園児数(人)	7	0	0	
定員(人)	50	50	50	



特記事項

施設メモ

岩見沢市 施設カルテ(現況用)

施設番号 07010105 基準日 令和5年3月31日

施設基本情報

施設名	美流渡保育所なかよし園		
所在地	栗沢町美流渡本町56-2		
所管部課	学校教育部子ども課		
財産区分	行政財産(公共用財産)	会計区分	一般会計(一般会計)
大分類	社会福祉関係施設	中分類	児童福祉施設
小分類	保育所	地域区分	栗沢
小学校区	メーブル小学校	中学校区	清園中学校
配置形態	複合施設	防災拠点指定	
運営形態	直営	延床面積	255.05 m ²
目的外使用	無	建築面積	255.05 m ²
借地の状況	借地なし	敷地面積	2,755.48 m ²



施設概要	事務室、保育室、遊戯室、教材室、厨房室、トイレ				
設置目的	へき地における保育を要する幼児の福祉の増進を図ることを目的とする。				
設置根拠 (設置条例等)	児童福祉法 岩見沢市へき地保育所条例				
用途地域		法定容積率	%	法定建ぺい率	%
供用開始日	昭和51年2月1日	供用廃止日		全棟数	2棟
解体等の制限				駐車台数	3台

財務情報

※各項目の金額は、単位未満を四捨五入しているため、合計と内訳の計が一致しない場合があります

●歳出 (千円)

区分	令和2年度	令和3年度	令和4年度
維持管理にかかる経費	8,165	8,447	8,976
内訳			
光熱水費(電気、ガス、燃料、上下水道ほか)	871	743	784
維持保全費(保守点検委託料、修繕料など)	1,320	1,523	2,167
指定管理料	0	0	0
使用料(土地・建物の使用料)	0	0	0
人件費	5,637	5,874	5,787
その他	338	307	239
●人件費内訳			
職員(一般職、再任用)	5,637	5,874	5,787
会計年度任用職員	0	0	0

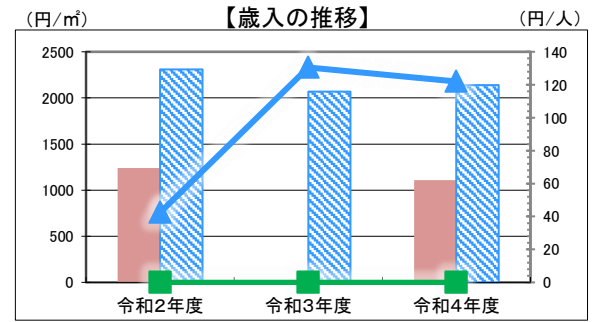
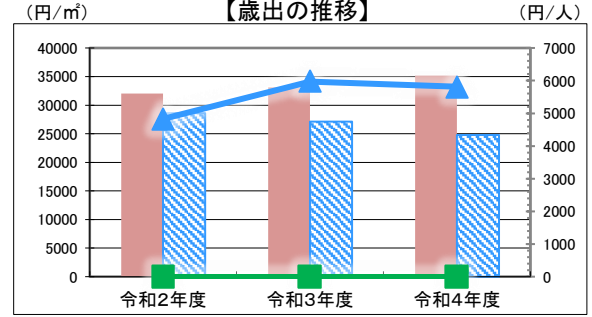
※人件費は市職員の平均年収から算出しています

●歳入 (千円)

区分	令和2年度	令和3年度	令和4年度
使用料等の収入	316	0	282
内訳			
使用料	0	0	0
財産貸付料	0	0	0
補助金・負担金	0	0	0
その他	316	0	282

●施設分類内コストランキング(歳出-歳入、金額の高い順)

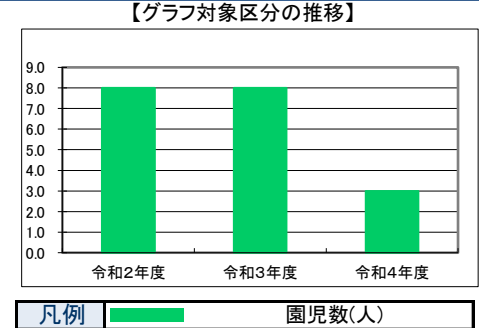
施設分類	保育所	総施設数	4
区分	総額(千円)	円/m ²	円/人
令和2年度	7,849 第3位	30,774 第2位	-
令和3年度	8,447 第2位	33,117 第2位	-
令和4年度	8,694 第2位	34,087 第2位	-



凡例 当該施設 延床面積あたり 1人あたり
 分類平均 延床面積あたり 1人あたり

供給情報

区分	令和2年度	令和3年度	令和4年度	対象
園児数(人)	8	8	3	◆
定員(人)	30	30	30	



特記事項

施設メモ	美流渡デイ・サービスセンターとの複合施設
------	----------------------

