

産前・産後ヘルパー 利用してみませんか?



妊娠中・
子育て中のご家庭を
応援します!

産前産後 ヘルパーとは?

安心して出産を迎え子育てができるようにヘルパーを派遣し家事・育児を支援します。

どんなサービスが 受けられるの?

- * 日常的な家事(住居の清掃、整理整頓、調理、洗濯)
- * 歩いていける範囲の買い物
- * お出かけの付き添い(通院等)
- * 育児・食事の世話 など

こんな時に 使えます!

- * つわり、貧血などで家事が辛い
- * 体が本調子ではない
- * 疲れがとれない
- * 通院に付き添ってほしい など

利用条件

- ・利用できる方: 岩見沢市在住の妊娠届出時から、こどもが1歳になるまでの家庭
- ・利用料: 無料(こども1人につき、20回まで)
- ・1回に利用できる時間: 1日に2時間まで(外出時の付き添いに限り3時間)
- ・時間帯: 午前8時~午後6時(事業者の勤務時間による)



利用方法

事前の申し込みが必要です。
こども家庭センターに申込書を提出して下さい。
※はじめて利用を希望する7日前までに申請してください。

20回分の
利用券をご自宅
に送付します。

券が届きましたら、下の事業者に電話連絡し、日時等の調整のうえ、利用してください。

事業者一覧 (R8年度)

*介護ケア道央

住所: 大和4条4丁目1番地4
TEL: 0126-32-0808

*訪問介護ファイン

住所: 1条西13丁目2番地4
TEL: 0126-33-6030

*訪問介護事業所悠愛

住所: 北本町東1丁目2番3号
TEL: 0126-38-4466

*訪問介護ライブリー

住所: 5条西19丁目10
TEL: 0126-22-5750

*指定訪問介護事業所さくら

住所: 南町8条5丁目12-6
TEL: 0126-35-1445

*訪問介護さあまる

住所: 緑が丘2丁目76番地15
TEL: 0126-35-1833

*ヘルパーステーション恵

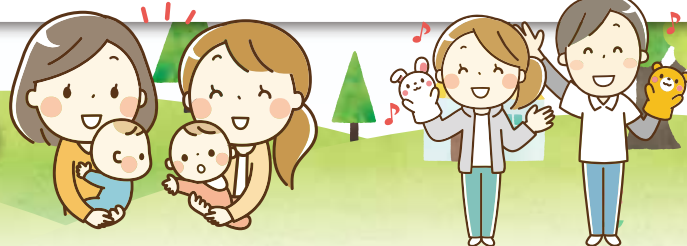
住所: 栗沢町由良739番地4
TEL: 0126-35-5355



申込書

利用者の声

ポータルサイトはこちらから。



事前
申込
先せ

岩見沢市 こども未来課 こども家庭センター(ひなたっ子横)
〒068-0024 岩見沢市4条西3丁目1であえーる岩見沢3階

TEL 0126-35-5133

分からない
ことがあれば遠慮なく
連絡してね

