

分野別協議

幼児期の教育と保育

平成25年12月2日

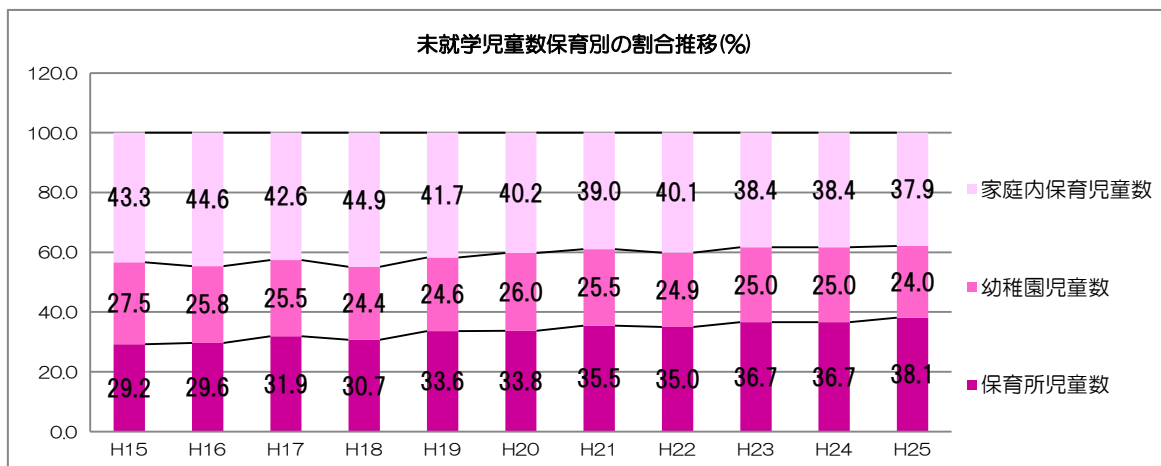
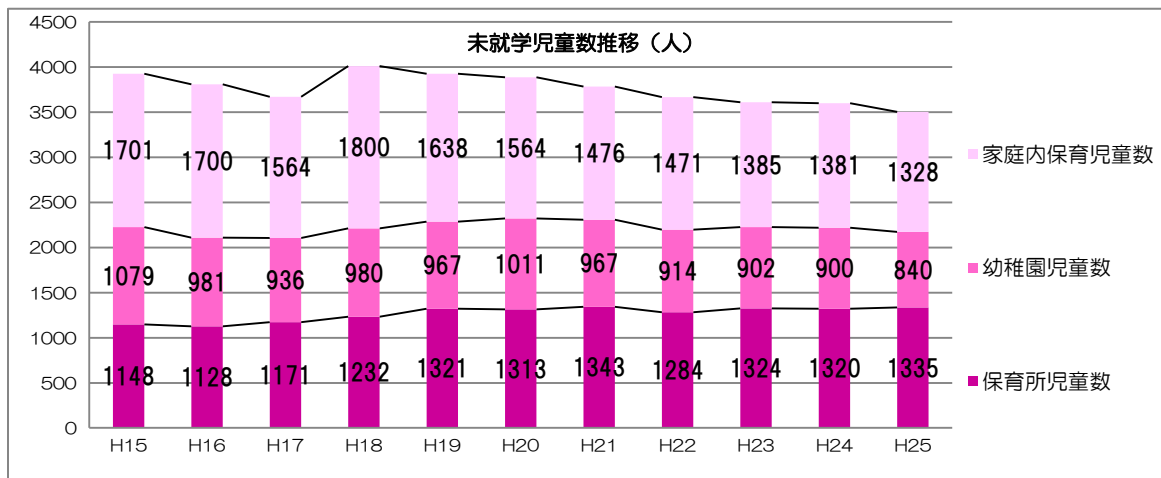
岩見沢市子ども・子育て会議

【岩見沢市の未就学児童の状況】

岩見沢市の未就学児の人口は、ここ 10 年減少傾向にあります。平成 15 年と平成 25 年を比較すると未就学児童数は約 10%減っています。対して、保育所と幼稚園に通う児童は、2.3%の減少にとどまっており、家庭内保育の数が減少していることがわかります。

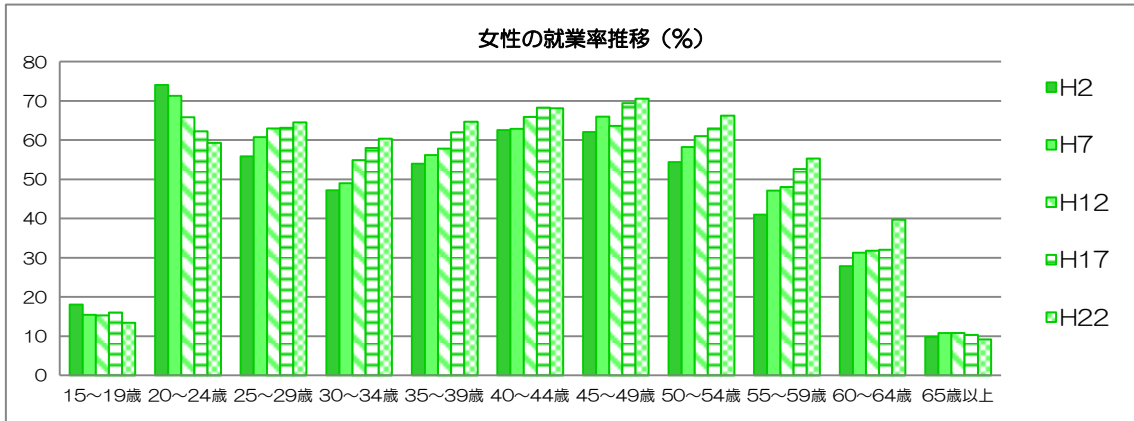
国勢調査によると、岩見沢に住む 25 歳から 39 歳の女性の就業率は平成 2 年調査から平成 22 年調査まで上がり続けており、家庭内保育の減少傾向と一致しています。この傾向は今後も大きく変わらないものと予想されます。

	H15	H16	H17	H18	H19	H20	H21	H22	H23	H24	H25
保育所児童数	1148	1128	1171	1232	1321	1313	1343	1284	1324	1320	1335
幼稚園児童数	1079	981	936	980	967	1011	967	914	902	900	840
家庭内保育児童数	1701	1700	1564	1652	1638	1564	1476	1471	1385	1381	1328
未就学児数	3928	3809	3671	4012	3926	3888	3786	3669	3611	3601	3503



●岩見沢市の女性の就業率推移

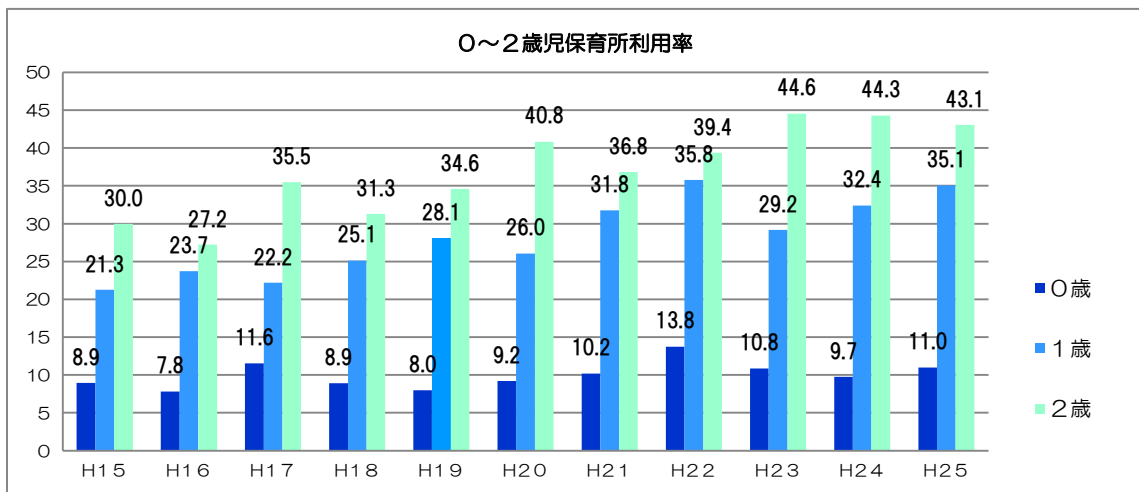
	15~19歳	20~24歳	25~29歳	30~34歳	35~39歳	40~44歳	45~49歳	50~54歳	55~59歳	60~64歳	65歳以上
H2	18.1	74.1	55.9	47.2	54.0	62.6	62.1	54.4	41.0	27.9	9.8
H7	15.5	71.3	60.8	49.0	56.2	62.9	66.0	58.2	47.1	31.3	10.8
H12	15.3	65.8	63.0	54.9	57.8	65.9	63.6	61.0	48.0	31.8	10.8
H17	16.0	62.2	63.1	58.0	62.0	68.3	69.4	63.0	52.6	32.0	10.3
H22	13.4	59.3	64.5	60.4	64.7	68.1	70.5	66.2	55.3	39.7	9.2



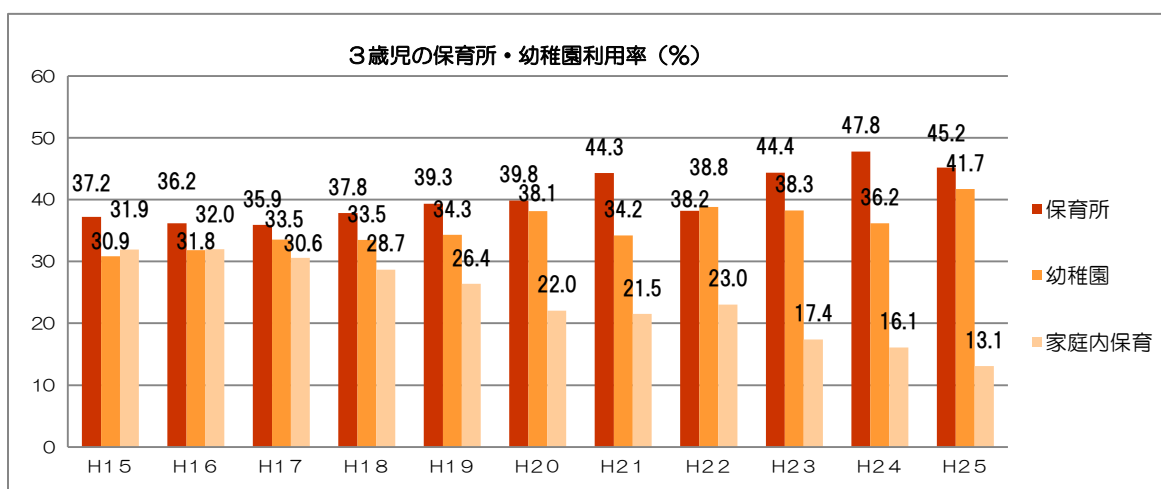
【幼児期の教育と保育の状況】

年代別の保育所利用率をみてみます。

まずはじめに、0歳から2歳の保育所利用率をみてみましょう。幼稚園は3歳からなので、この年代は、家庭内保育か保育所利用のどちらかということになります。0歳児の保育所利用は、年度ごとの差はあるものの、おおむね10%前後で推移しています。

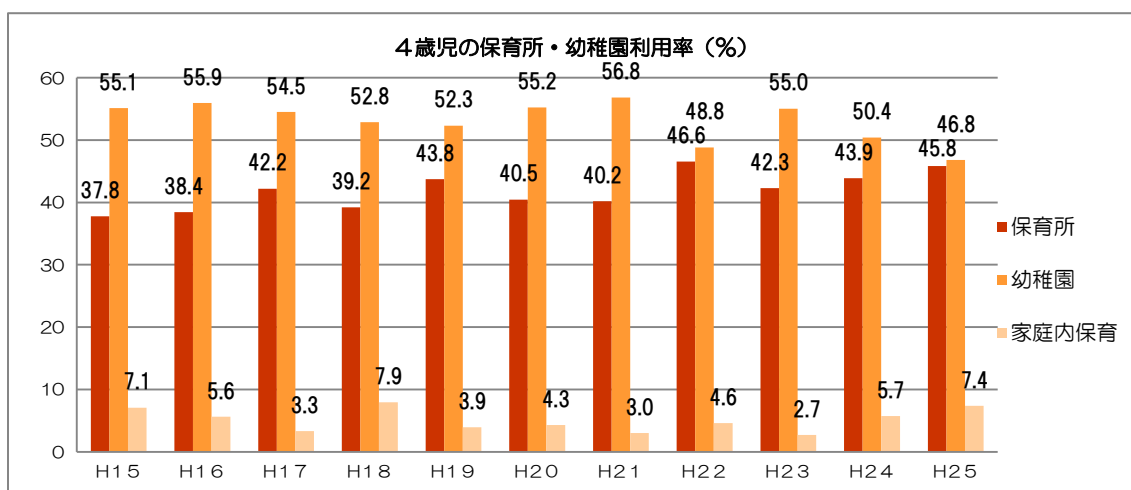


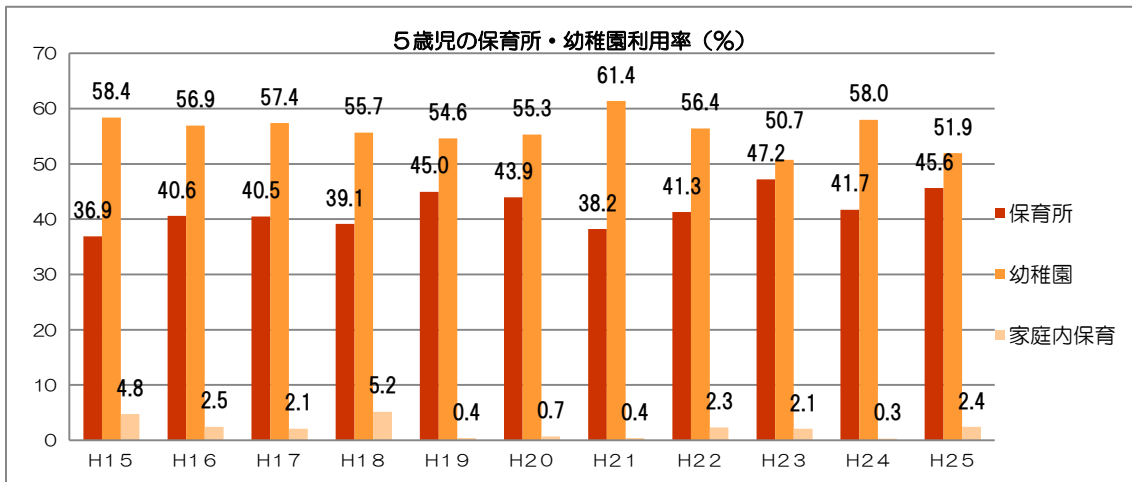
3歳になると、幼稚園の利用がはじまります。幼稚園・保育所とも、徐々に利用率が上がっていきます。対して、家庭内保育の数は10年間で31.9%から、13.1%にまで減っています。どの年度も保育所の利用が幼稚園を若干上回っていますが、それほど大きな差とはなっていません。



4歳、5歳と年齢が進むと、保育所と幼稚園の利用率が逆転します。3歳の時点で家庭内保育だった子どもの多くが幼児教育を受けるために幼稚園に入園することから、幼稚園の利用が保育園を上回るものと考えられます。

5歳児の家庭内保育については、平成15年度と平成18年度を除き3%以下の利用率となっています。





【今後の予想】

では、今後はどうなっていくでしょう。平成 25 年度の「年代別保育所・幼稚園利用率」を、人口推計に乗じて予想してみます。

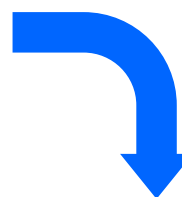
未就学児童数の推移（人）（H26 以降は推計人数）

（各年度 4 月 1 日現在の数字）

	H21	H22	H23	H24	H25	H26	H27	H28	H29	H30	H31
0歳児	573	560	581	575	519	542	528	512	497	480	464
1歳児	633	576	583	596	596	519	542	528	512	497	480
2歳児	625	630	570	578	599	596	519	542	528	512	497
3歳児	626	634	622	578	573	599	596	519	542	528	512
4歳児	639	627	634	629	598	573	599	596	519	542	528
5歳児	690	642	621	645	618	598	573	599	596	519	542
未就学児数	3786	3669	3611	3601	3503	3427	3357	3296	3194	3078	3023

H25 年度の保育所・幼稚園の利用率（％）

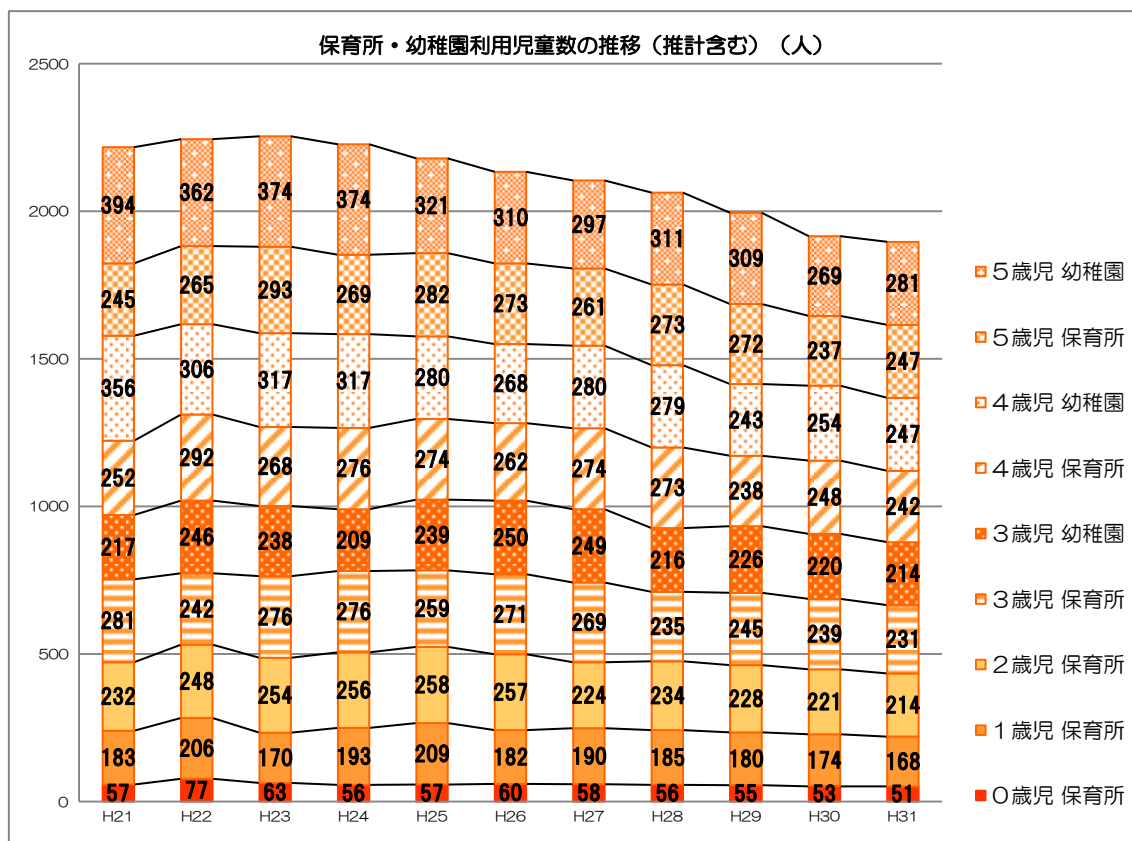
0歳児	保育所	11.0
1歳児	保育所	35.1
2歳児	保育所	43.1
3歳児	保育所	45.2
	幼稚園	41.7
4歳児	保育所	45.8
	幼稚園	46.8
5歳児	保育所	45.6
	幼稚園	51.9

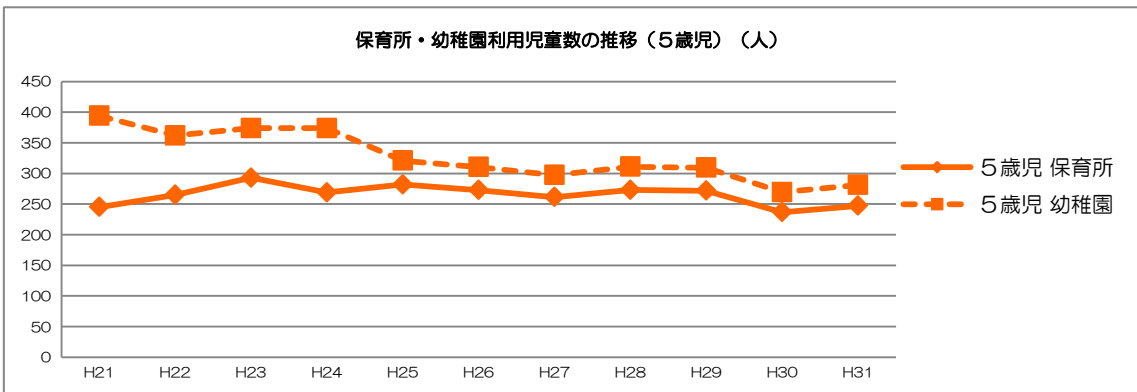
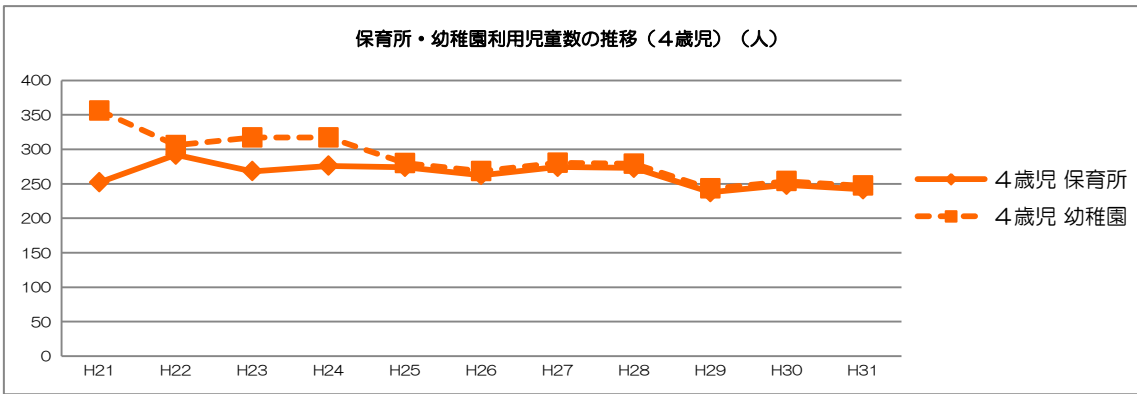
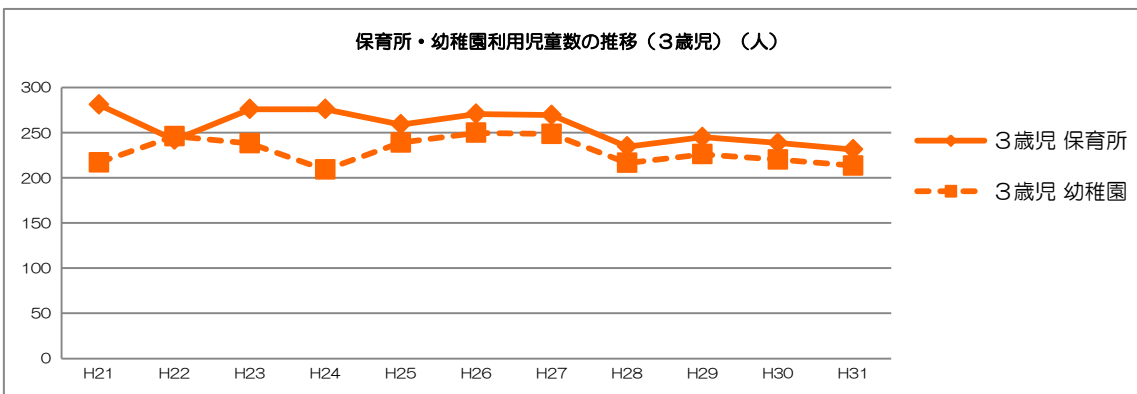
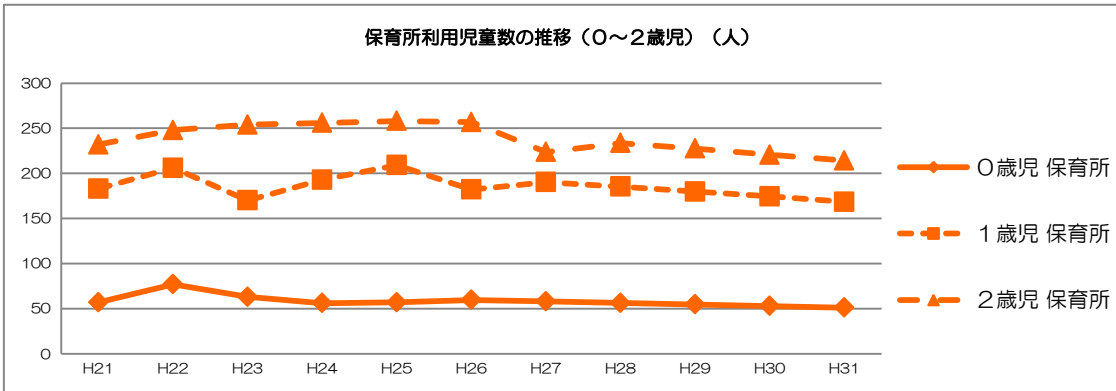


保育所・幼稚園利用児童数の推移（人）

		実人数					推計人数					
		H21	H22	H23	H24	H25	H26	H27	H28	H29	H30	H31
0歳児	保育所	57	77	63	56	57	60	58	56	55	53	51
	幼稚園											
1歳児	保育所	183	206	170	193	209	182	190	185	180	174	168
2歳児	保育所	232	248	254	256	258	257	224	234	228	221	214
3歳児	保育所	281	242	276	276	259	271	269	235	245	239	231
	幼稚園	217	246	238	209	239	250	249	216	226	220	214
4歳児	保育所	252	292	268	276	274	262	274	273	238	248	242
	幼稚園	356	306	317	317	280	268	280	279	243	254	247
5歳児	保育所	245	265	293	269	282	273	261	273	272	237	247
	幼稚園	394	362	374	374	321	310	297	311	309	269	281
		2217	2244	2253	2226	2179	2133	2103	2062	1995	1915	1896

		H21	H22	H23	H24	H25	H26	H27	H28	H29	H30	H31
保育所児童数		1250	1330	1324	1326	1339	1305	1277	1256	1216	1171	1154
幼稚園児童数		967	914	929	900	840	828	826	806	778	743	742



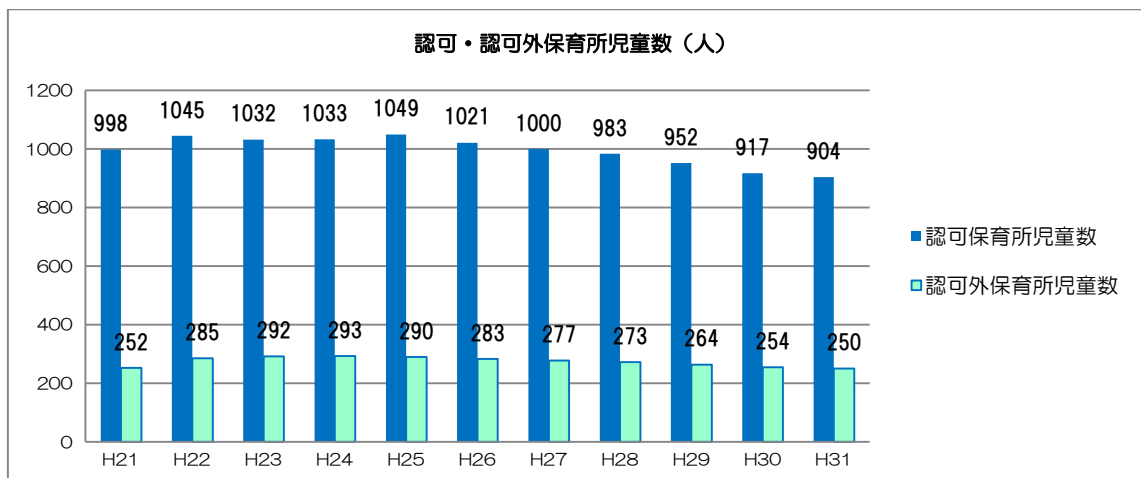


●認可・認可外保育所児童数（人）

	H21	H22	H23	H24	H25	H26	H27	H28	H29	H30	H31
認可保育所児童数	998	1045	1032	1033	1049	1021	1000	983	952	917	904
認可外保育所児童数	252	285	292	293	290	283	277	273	264	254	250

H25年度の割合

認可 78.3%
認可外 21.7%



今回の計画期間の最終年度である平成 31 年度には、認可外保育施設を含む保育所利用児童数は 1,154 人、幼稚園利用児童数は 742 人と推計されました。

保育所利用児童数を認可・認可外に分けてみた場合、認可保育所が 904 人、認可外で 250 人となり、現在の認可保育所定員 1,020 人を 100 人あまり下回ることが予想されます。

【幼児期の教育と保育】

このような、児童数減少という状況をふまえて、岩見沢市の幼児期の教育と保育はどうあるべきかを考えたいと思います。

幼稚園や保育所の運営は、市の独自財源だけで実施できるものではなく、補助制度等国の動向もみて考えなければならない問題であるため、国が実施している「子ども・子育て会議」の資料も参考にします。

同封の資料「内閣府 子ども・子育て会議資料」をご覧ください。この資料は、内閣府のホームページで公開されている会議資料から抜粋したものです。

幼児期の教育と保育について、11月11日に開催した第1回岩見沢市子ども・子育て会議の資料13ページで課題として整理した項目は以下のとおりです。

- ① 認可保育定員と保育の認定条件について
- ② 認定こども園制度と岩見沢の幼児教育・保育
- ③ 小規模保育をはじめとする多様な保育サービス（認可外・病児病後児）