

産前産後 ヘルパー



岩見沢市では、産前産後の子育て家庭の身体的・精神的負担を軽減し、安心して出産を迎え子育てができるように、ご家庭にヘルパーを派遣し、家事・育児を支援します。

こんな時に使えます



- ◆ つわり、貧血などで家事がきつい
- ◆ 妊娠高血圧症候群などで安静にしないといけない
- ◆ 退院後で体が本調子ではない
- ◆ 育児中の睡眠不足で疲れがとれない
- ◆ 子育て中のストレスをやわらげたい
- ◆ 通院など、外出時に付き添ってほしい

サービスの内容

乳児の沐浴、育児、食事の世話

外出時の付き添い

調理、衣類の洗濯

住居等の清掃及び整理整頓

生活必需品の買物(歩いて行ける範囲)

その他必要な育児及び家事

利用できる方

岩見沢市にお住まいの出産前・出産後の子育て家庭で、家事や育児が困難なときに家族等の援助を受けられない方

派遣期間

妊娠届出時からお子さんが1歳になるまでに

時間帯

午前8時～午後6時（委託業者の勤務時間による）
1日1回2時間、ただし外出時の付添いに限り3時間

利用料金

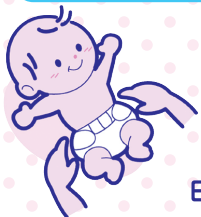
無料（子ども1人につき、派遣20回まで）

申請方法

※ご利用には、あらかじめ申請が必要です。

初めてのご利用を希望される日の7日前までに下記に申請ください。
(郵送可)

〔申請先〕 岩見沢市教育委員会子ども課 子育て総合支援センター
〒068-0024 4条西3丁目1 であえーる岩見沢3階
TEL 0126-22-3337



申請書は、子育て総合支援センター、保健センターに備え付けているほか岩見沢市のホームページからダウンロードできます。

QRコードからもダウンロード
できます。



申込みは、直接「事業所」にお電話してください



裏面参照



事業所一覧

名称

所在地

電話

介護ケア道央
訪問介護事業所 道央

岩見沢市
大和4条4丁目1番地4

32-0808

訪問介護ファイン

岩見沢市
1条西13丁目2番地4

33-6030

訪問介護事業所 悠愛

岩見沢市
北本町東1丁目2番3号

38-4466

※五十音順

