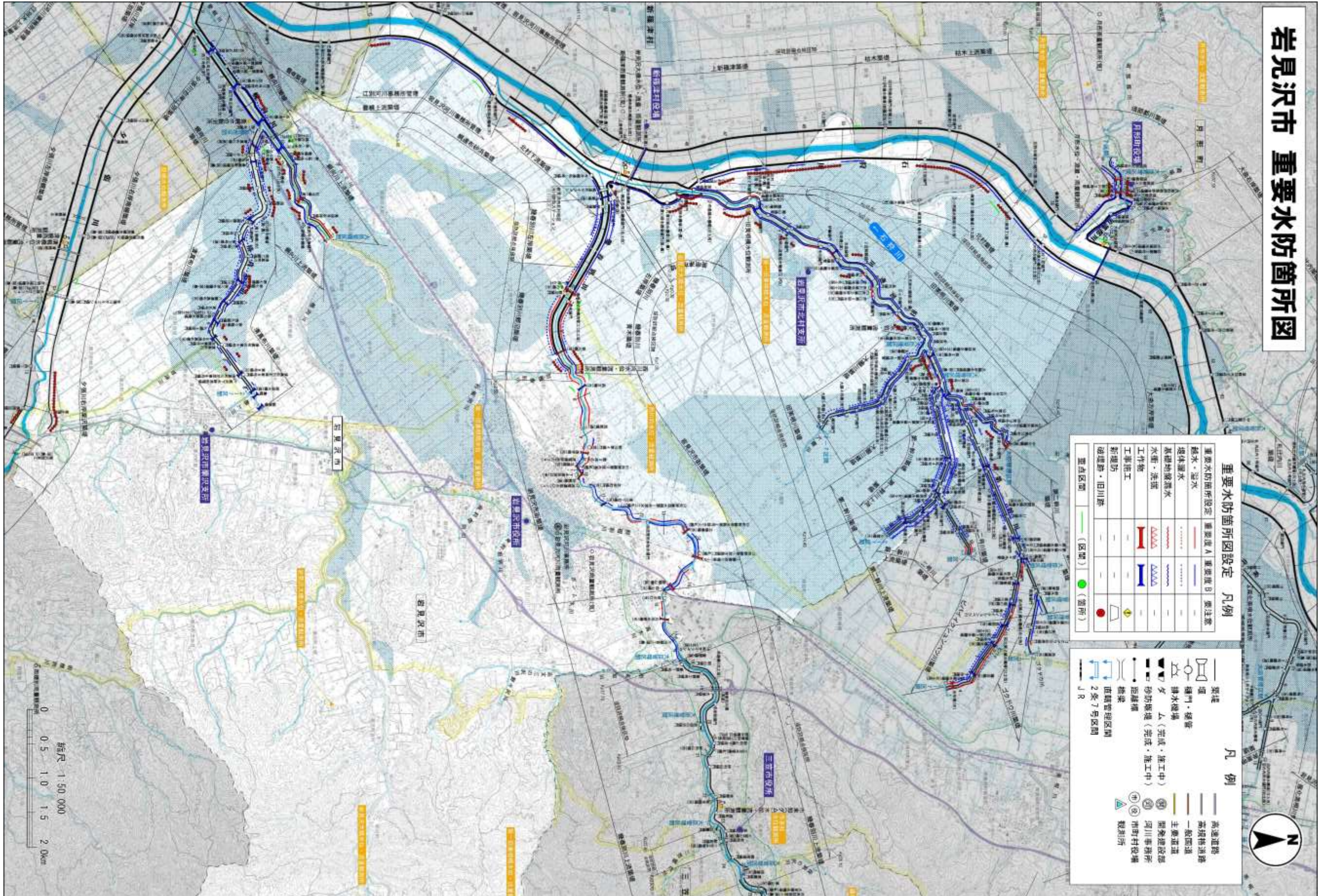


図 面 集

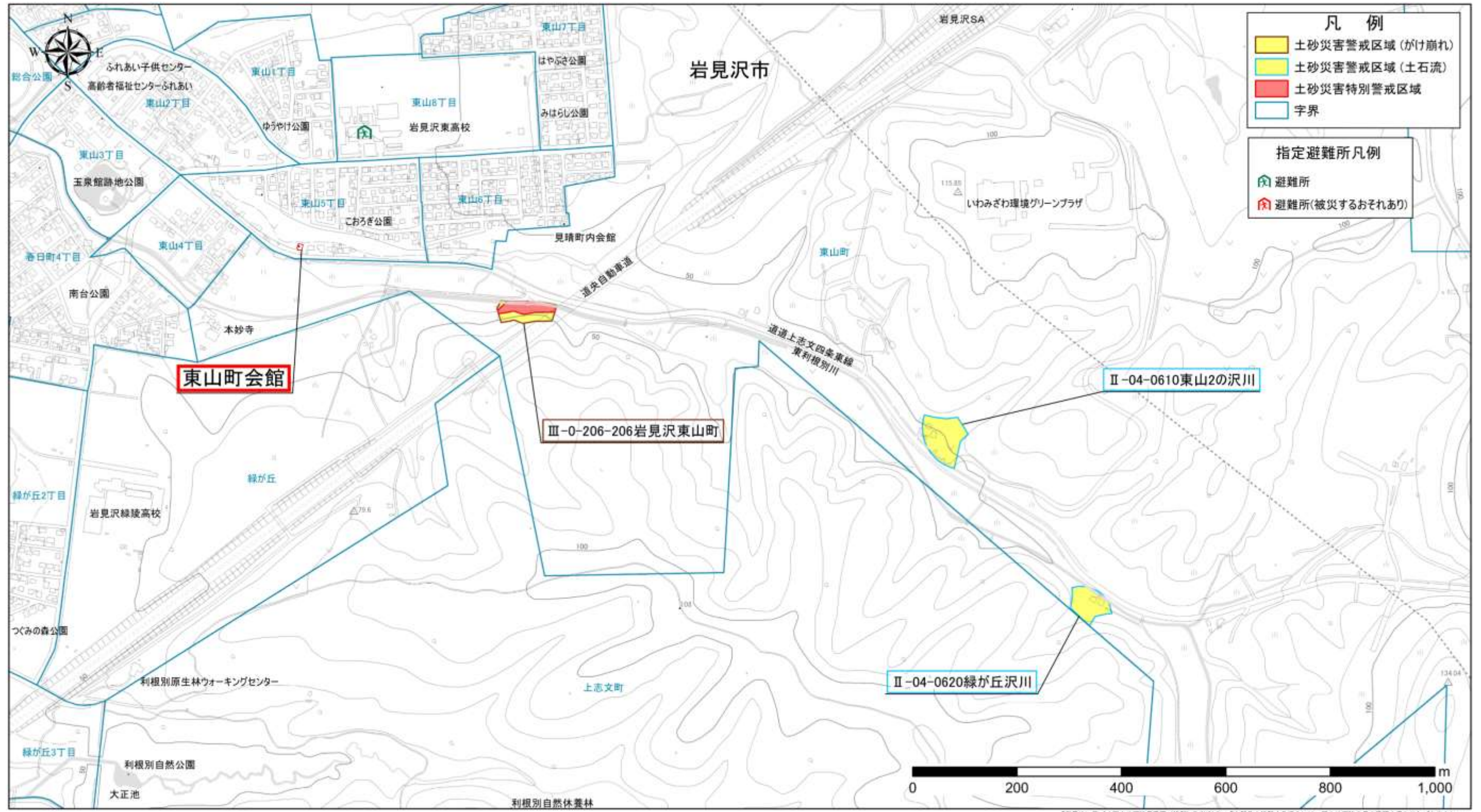
図 面 集 目 次

図面 1	重要水防区域図	1
図面 2-1	土砂災害警戒区域（がけ崩れ、土石流）位置図【東山】	2
図面 2-2	土砂災害警戒区域（がけ崩れ、土石流）位置図【志文】	3
図面 2-3	土砂災害警戒区域（がけ崩れ、土石流）位置図【上志文】	4
図面 2-4	土砂災害警戒区域（がけ崩れ、土石流）位置図【朝日】	5
図面 2-5	土砂災害警戒区域（がけ崩れ、土石流）位置図【毛陽】	6
図面 2-6	土砂災害警戒区域（がけ崩れ、土石流）位置図【栗沢町美流渡】	7
図面 2-7	土砂災害警戒区域（がけ崩れ、土石流）位置図【栗沢町万字】	8
図面 2-8	土砂災害警戒区域（がけ崩れ、土石流）位置図【栗沢町最上】	9
図面 2-9	土砂災害警戒区域（がけ崩れ）位置図【栗沢町栗丘】	10
図面 2-10	土砂災害警戒区域（がけ崩れ、土石流）位置図【三笠市萱野】	11
図面 2-11	土砂災害警戒区域（地すべり）位置図【日の出】	12
図面 3-1	洪水浸水想定区域図（幌向・上幌向方面）	13
図面 3-2	洪水浸水想定区域図（岩見沢市街地方面）	14
図面 3-3	洪水浸水想定区域図（北村砂浜・幌達布方面）	15
図面 3-4	洪水浸水想定区域図（北村中央・豊正方面）	16
図面 3-5	洪水浸水想定区域図（大願・峰延方面）	17
図面 3-6	洪水浸水想定区域図（栗沢方面）	18
図面 3-7	洪水浸水想定区域図（上志文・朝日方面）	19
図面 3-8	洪水浸水想定区域図（美流渡・万字方面）	20
図面 4	避難所配置図	21

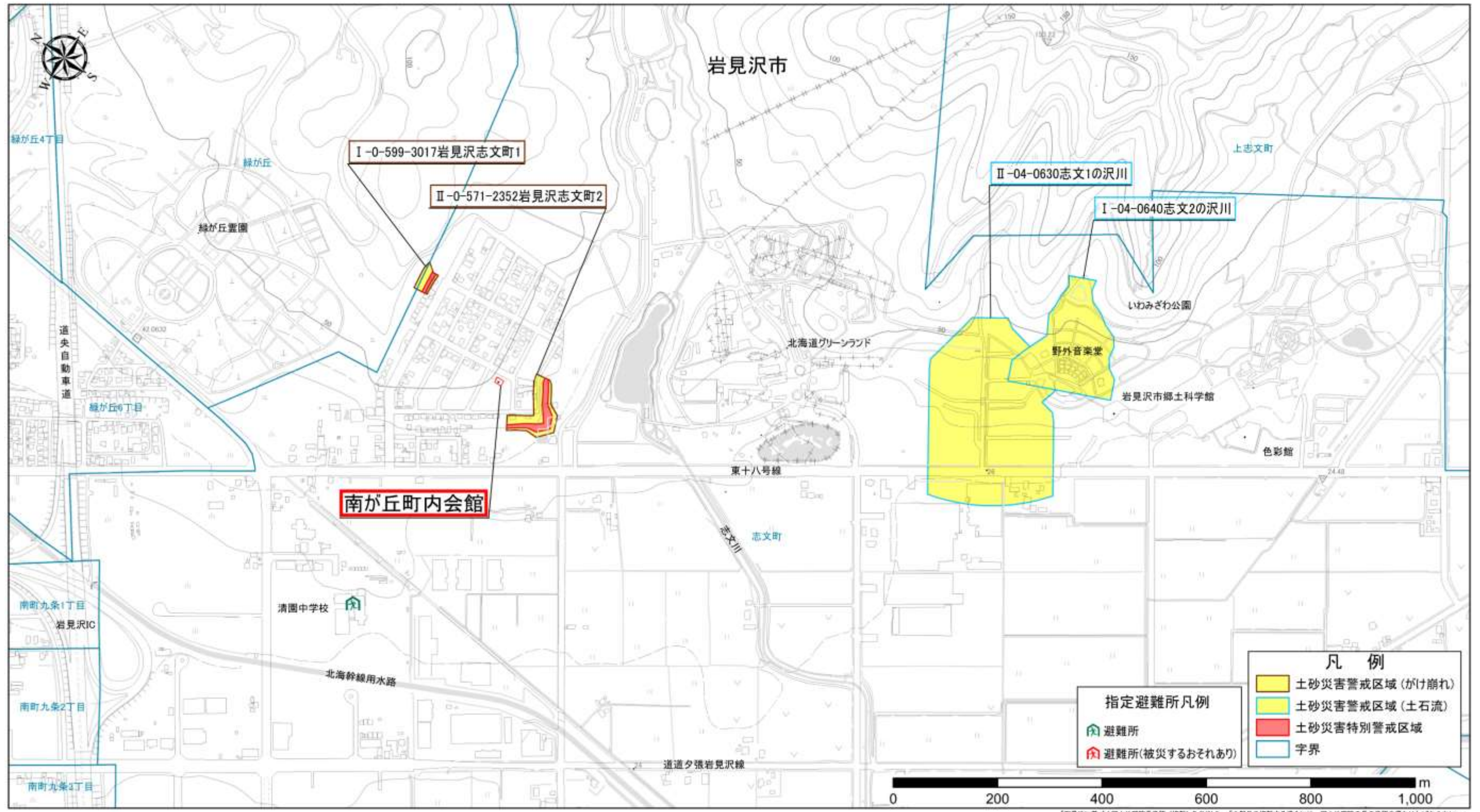
重要水防区域図 (北海道開発局所管分)



土砂災害警戒区域(がけ崩れ、土石流)位置図【東山】

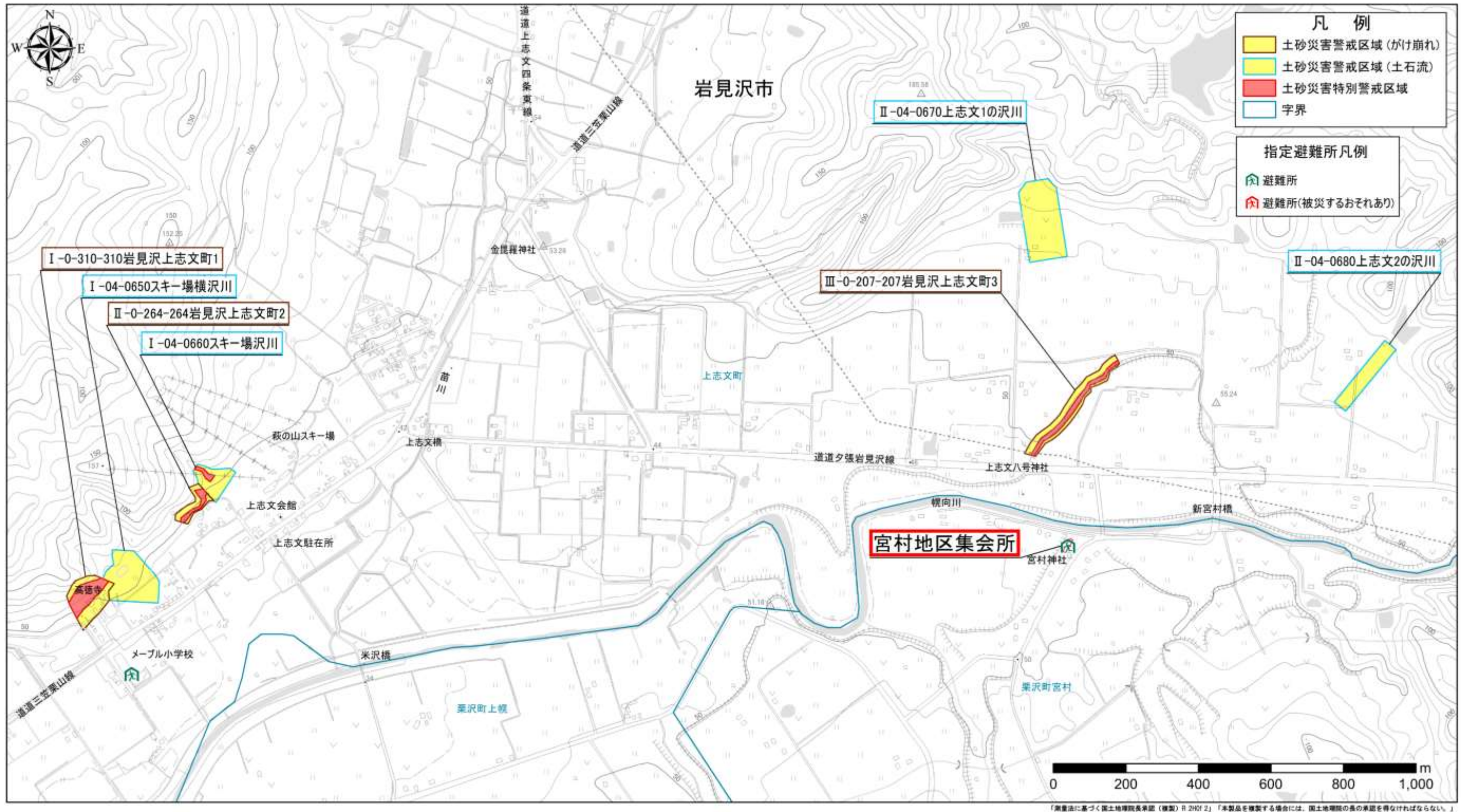


土砂災害警戒区域(がけ崩れ、土石流)位置図【志文】

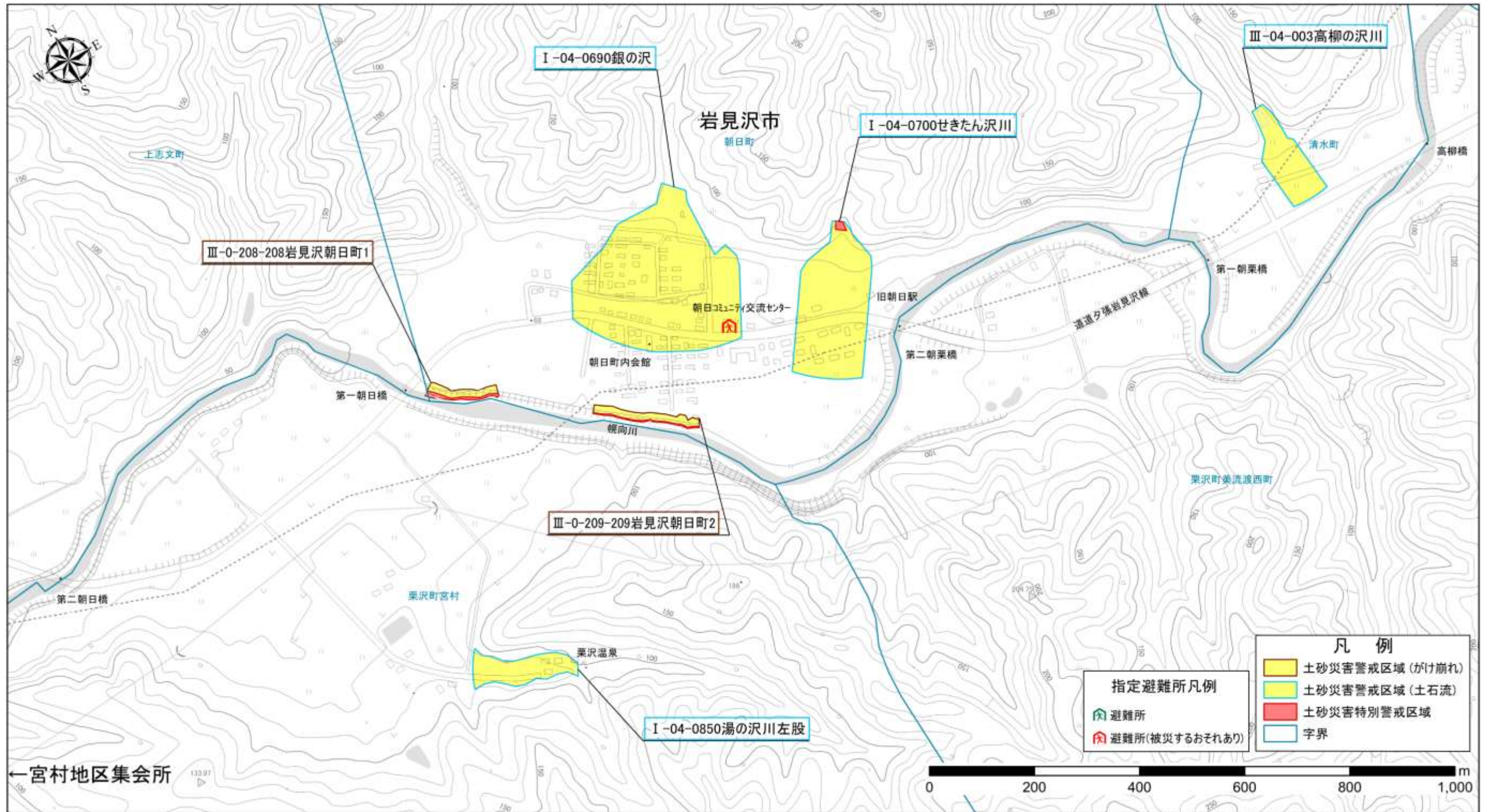


「測量法に基づく国土地理院長承認(複製)R 2017」 「本製品を複製する場合には、国土地理院の長の承認を得なければならない。」

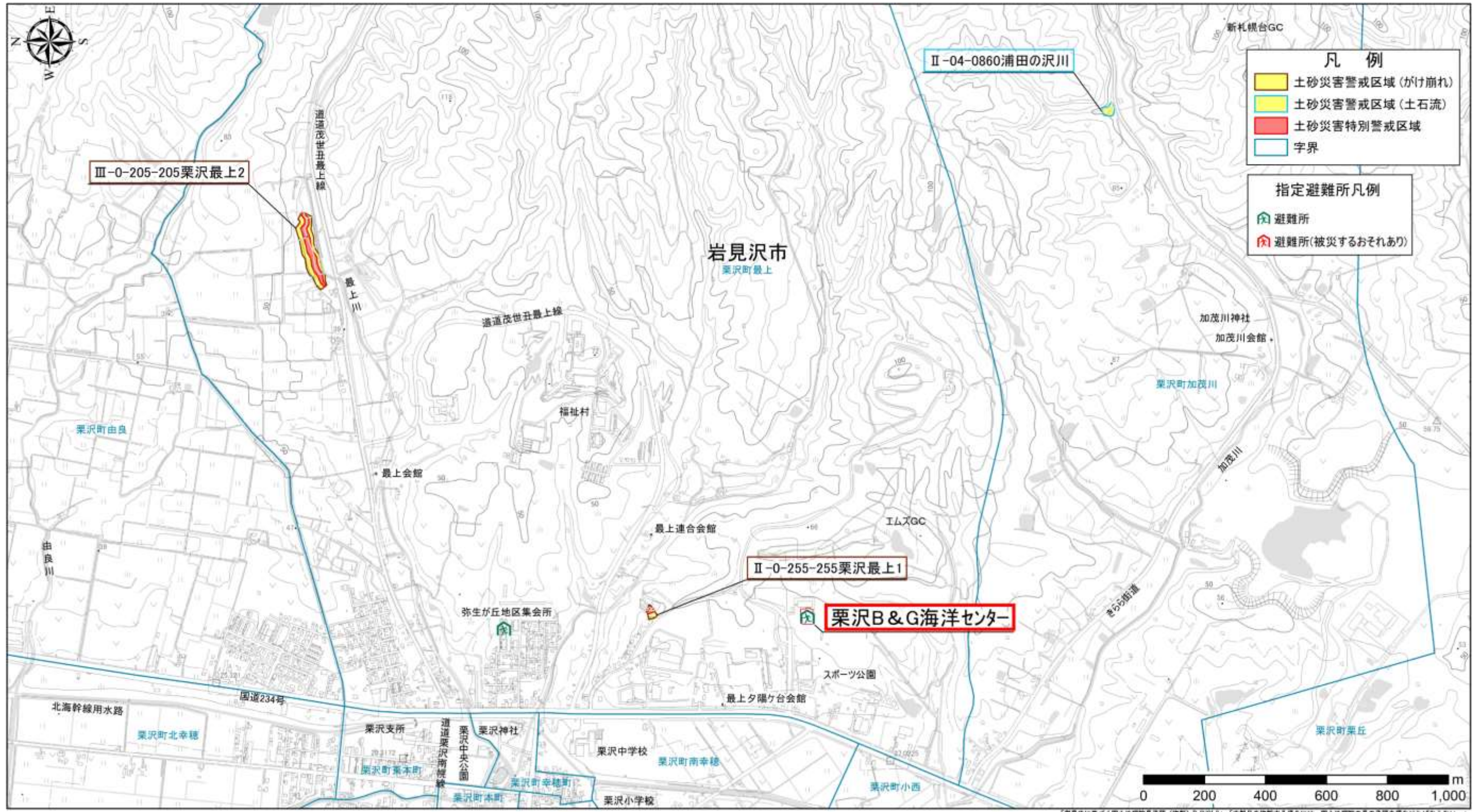
土砂災害警戒区域 (がけ崩れ、土石流) 位置図【上志文】



土砂災害警戒区域(がけ崩れ、土石流)位置図【朝日】

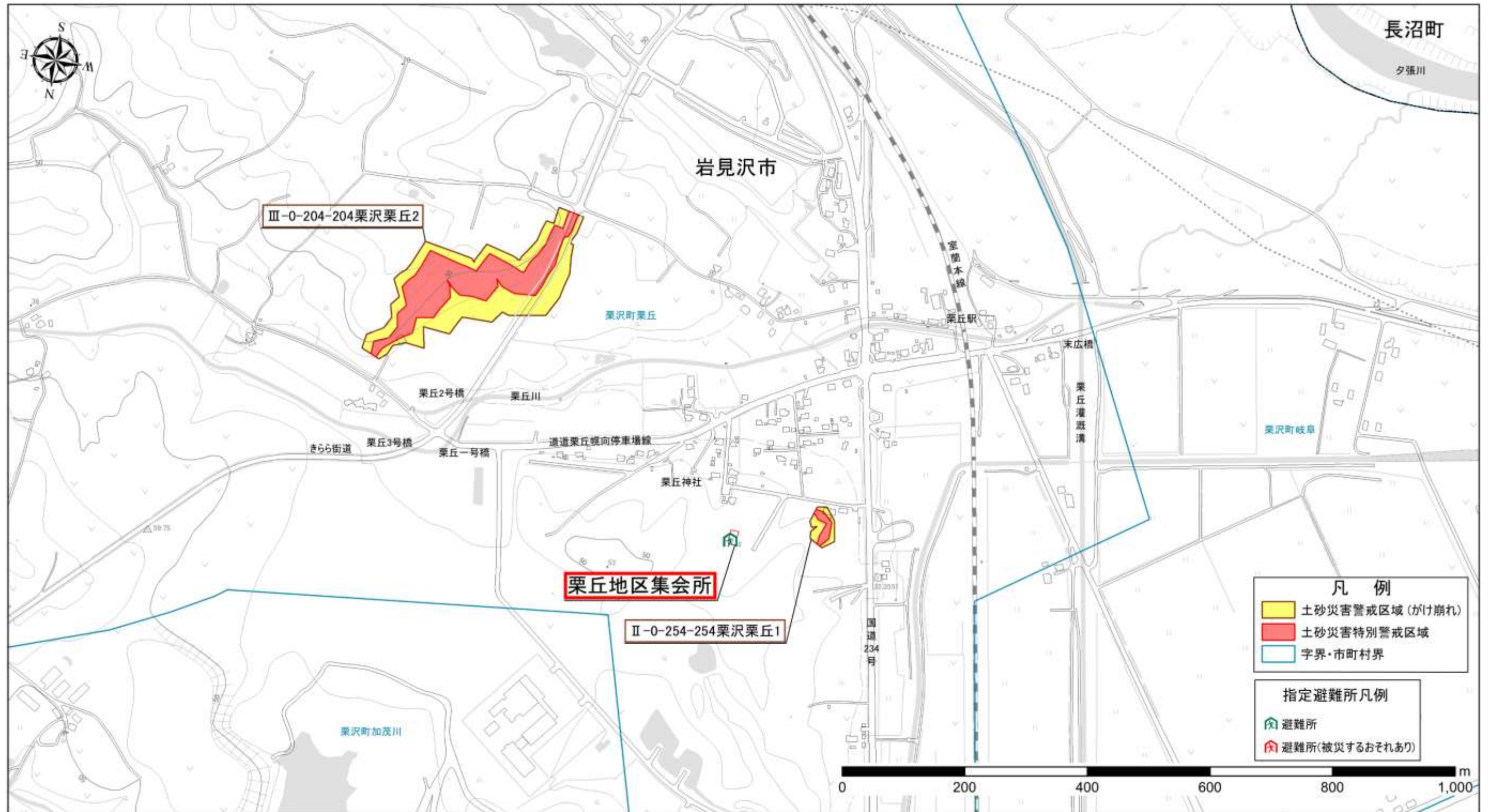


土砂災害警戒区域 (がけ崩れ、土石流) 位置図【栗沢町最上】



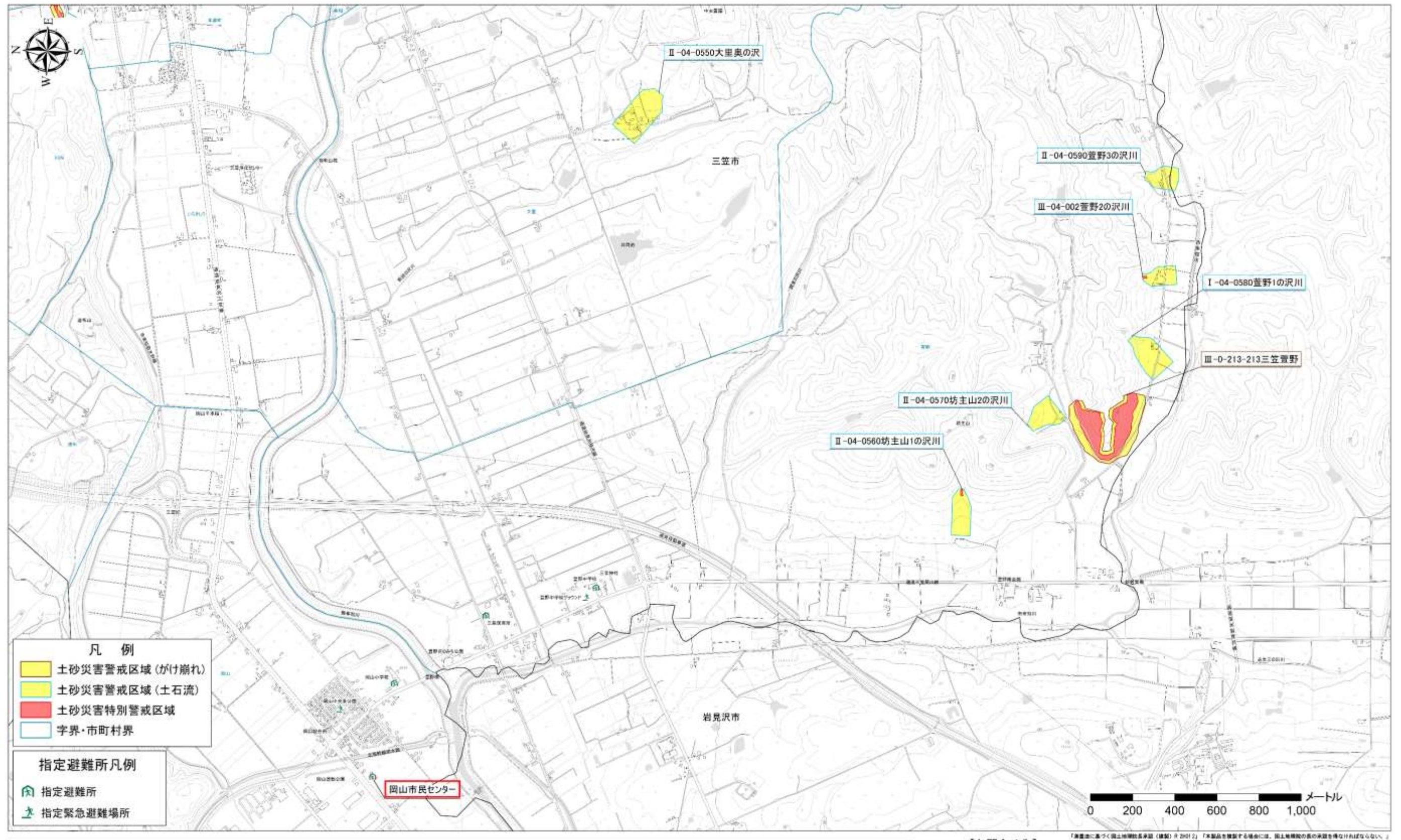
「測量法に基づく国土院院長承認(複製)R2012」「本製品を複製する場合には、国土院院長の承認を得なければならない。」

土砂災害警戒区域(がけ崩れ)位置図【栗沢町栗丘】

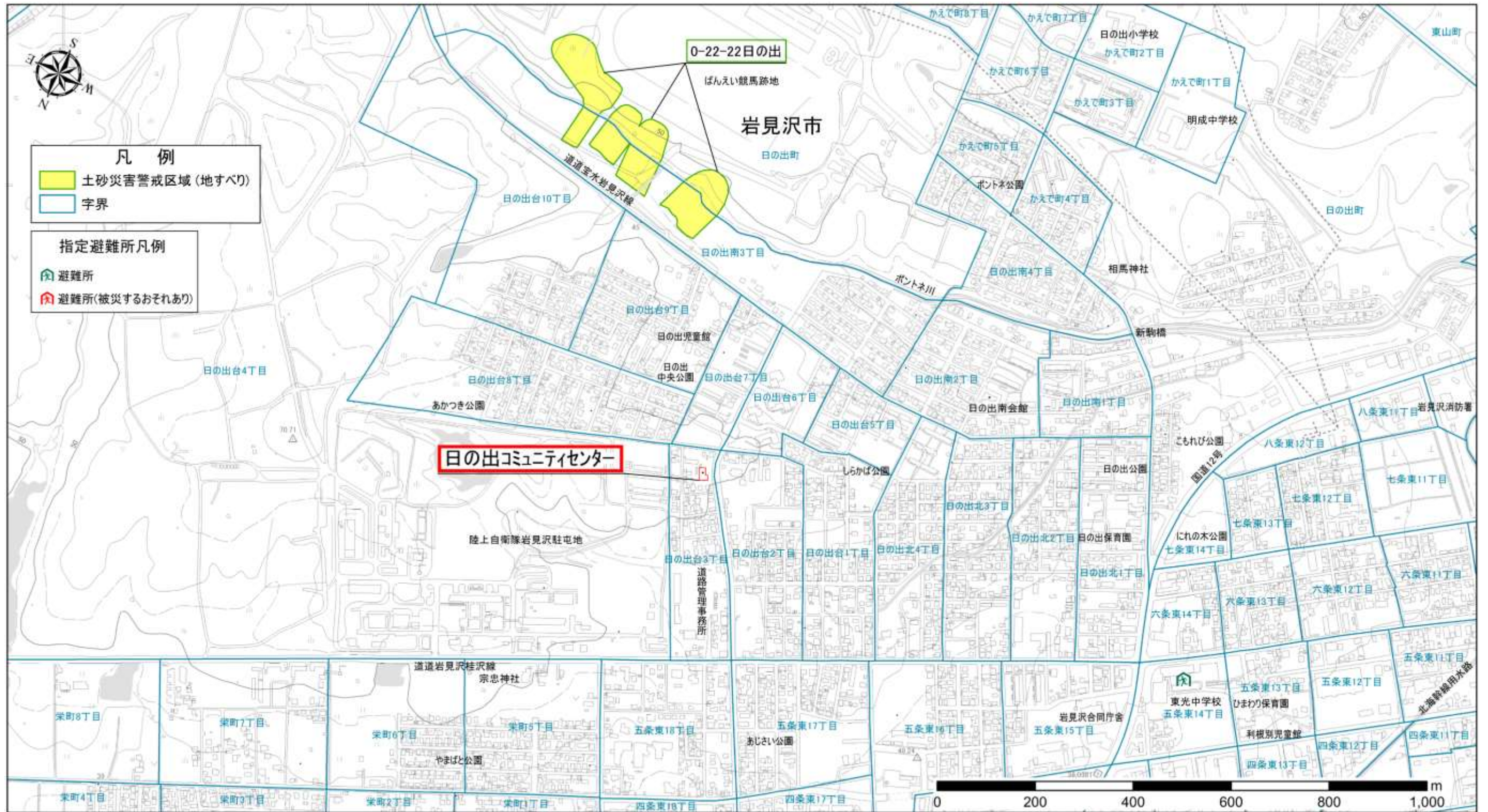


「測量法に基づく国土地理院長承認(複製)R 2H01 2」「本製品を複製する場合には、国土地理院の長の承認を得なければならない。」

土砂災害警戒区域 (がけ崩れ、土石流) 位置図【三笠市萱野】

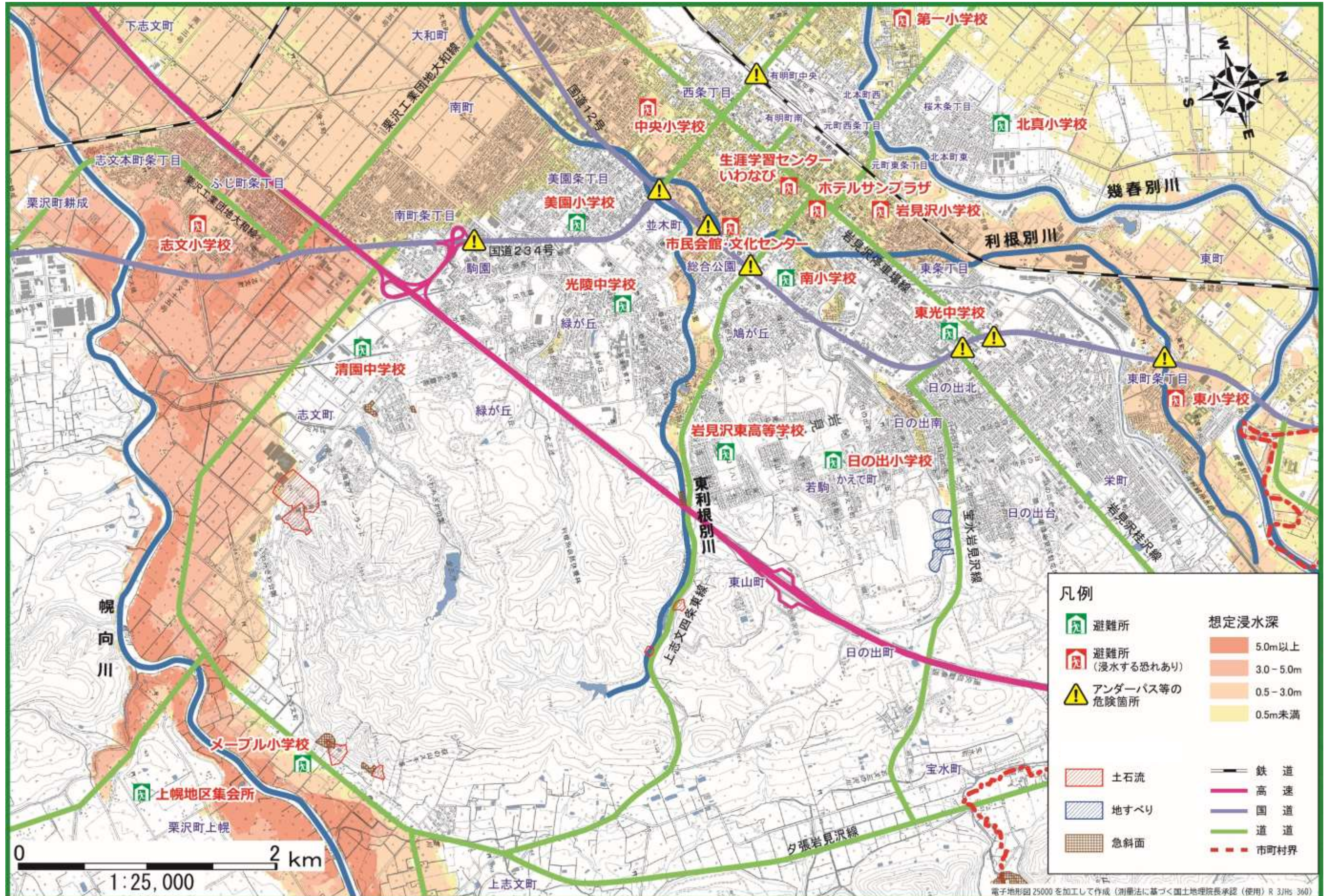


土砂災害警戒区域(地すべり)位置図【日の出】

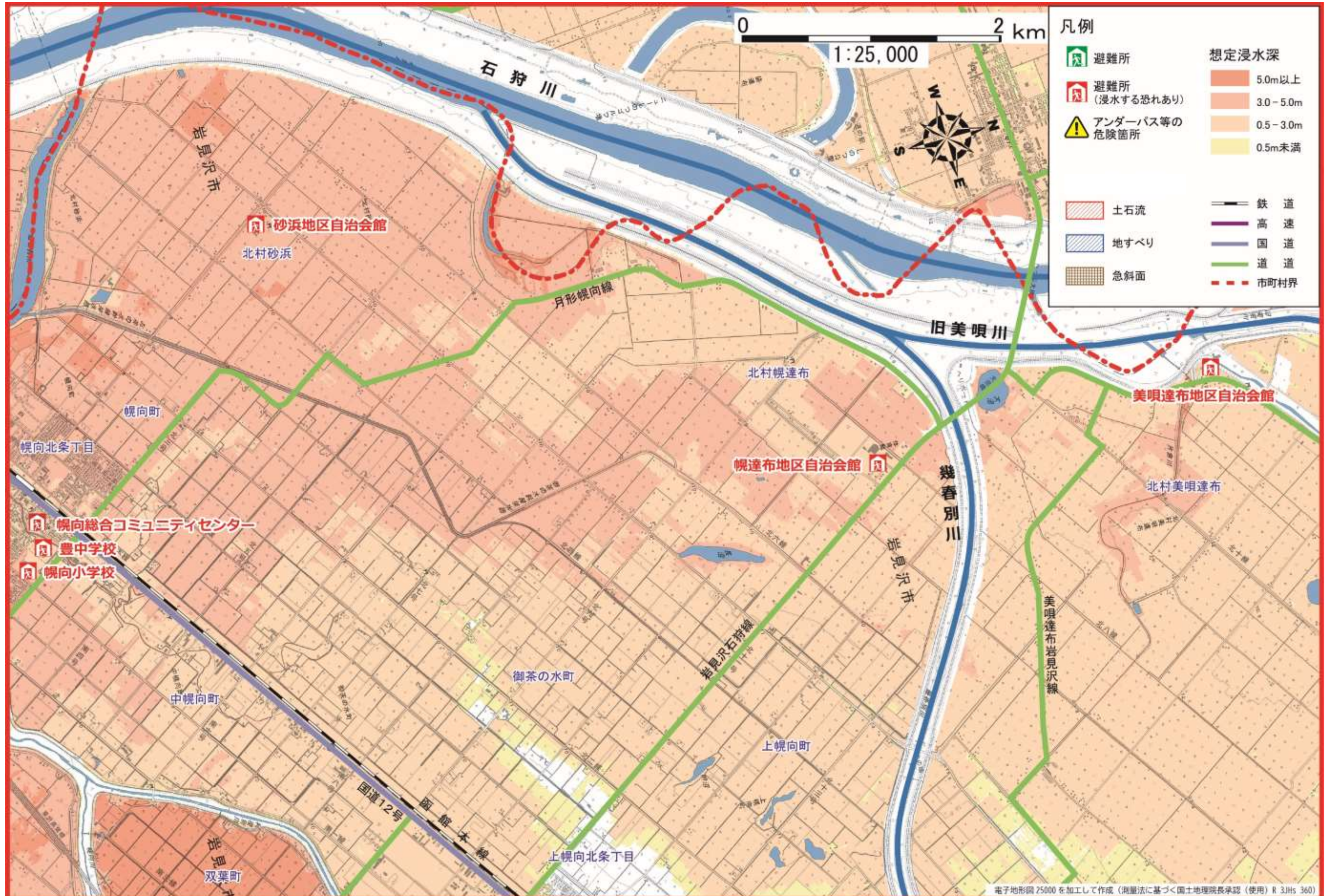


「測量法に基づく国土地理院長承認(複製)R 2H01 2」「本製品を複製する場合には、国土地理院の長の承認を得なければならない。」

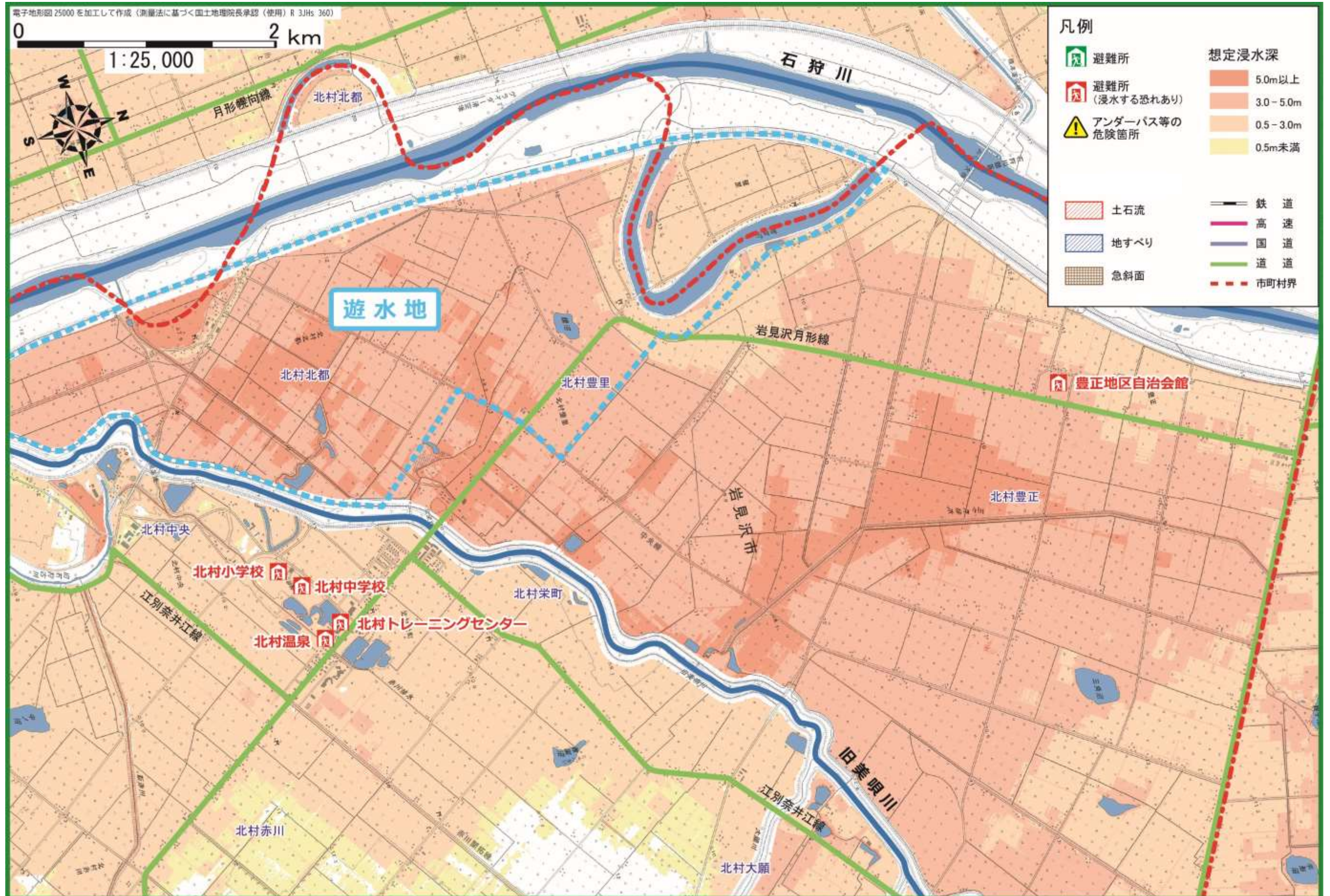
洪水浸水想定区域図 (岩見沢市街地方面)



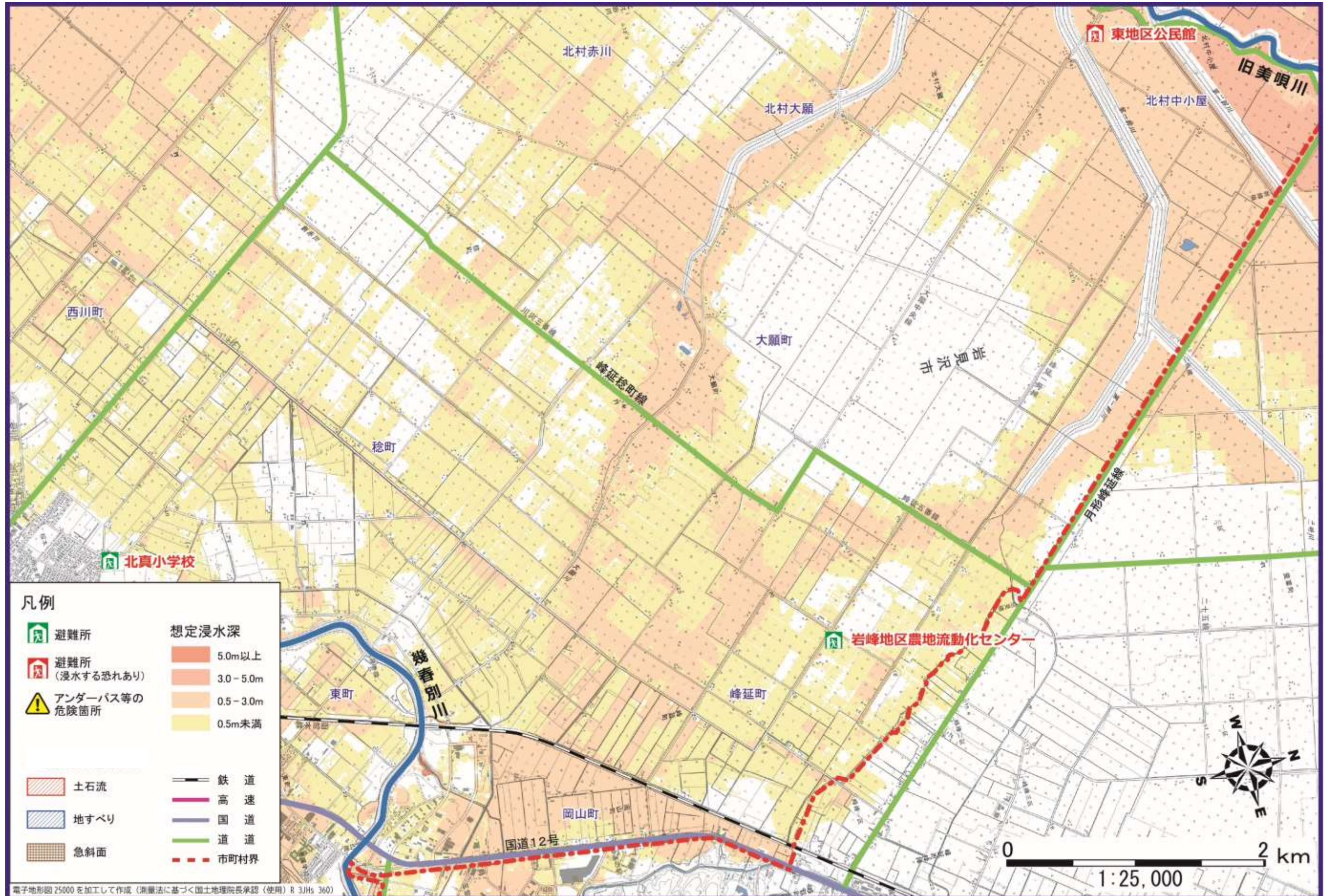
洪水浸水想定区域図 (北村砂浜・幌達布方面)



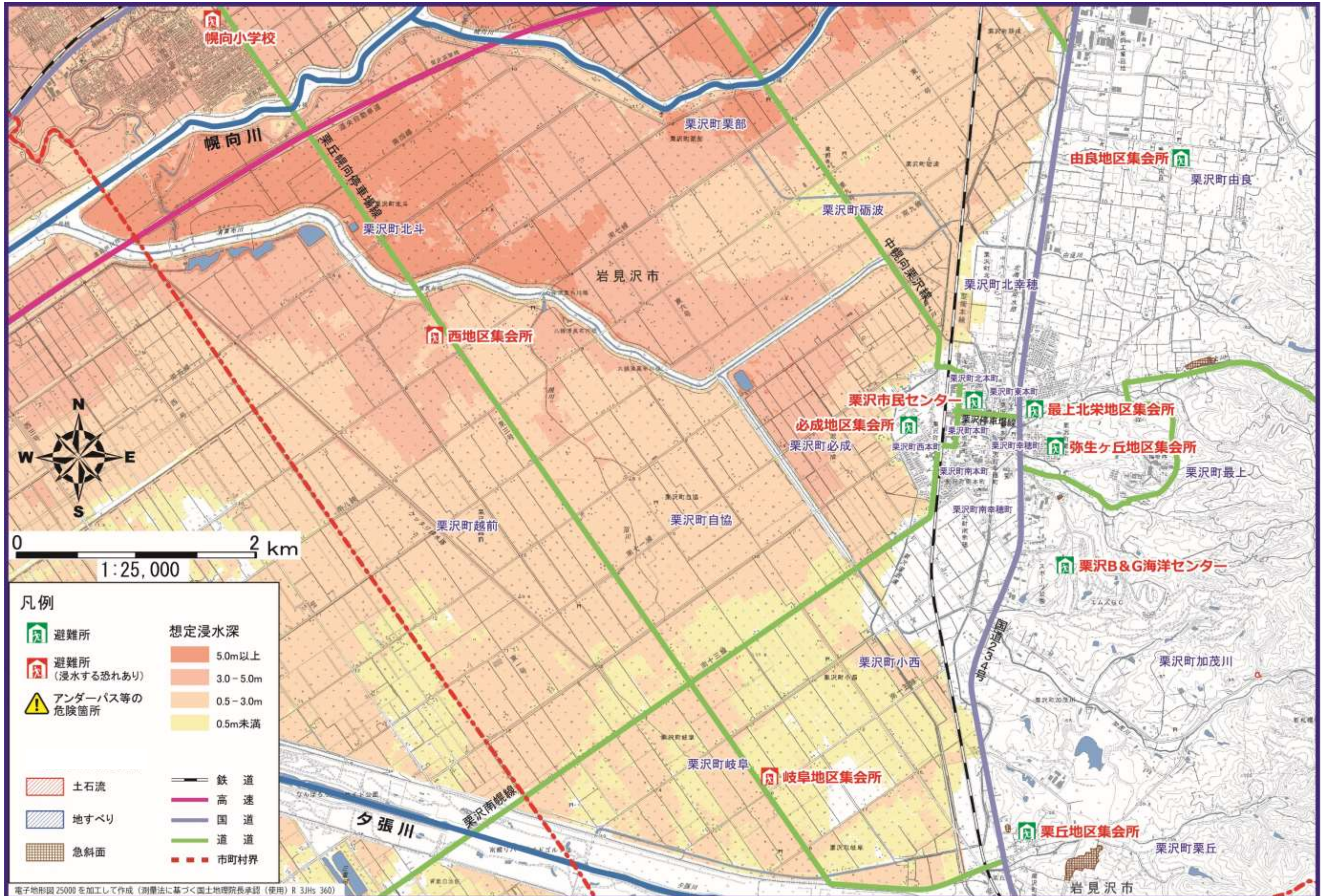
洪水浸水想定区域図(北村中央・豊正方面)



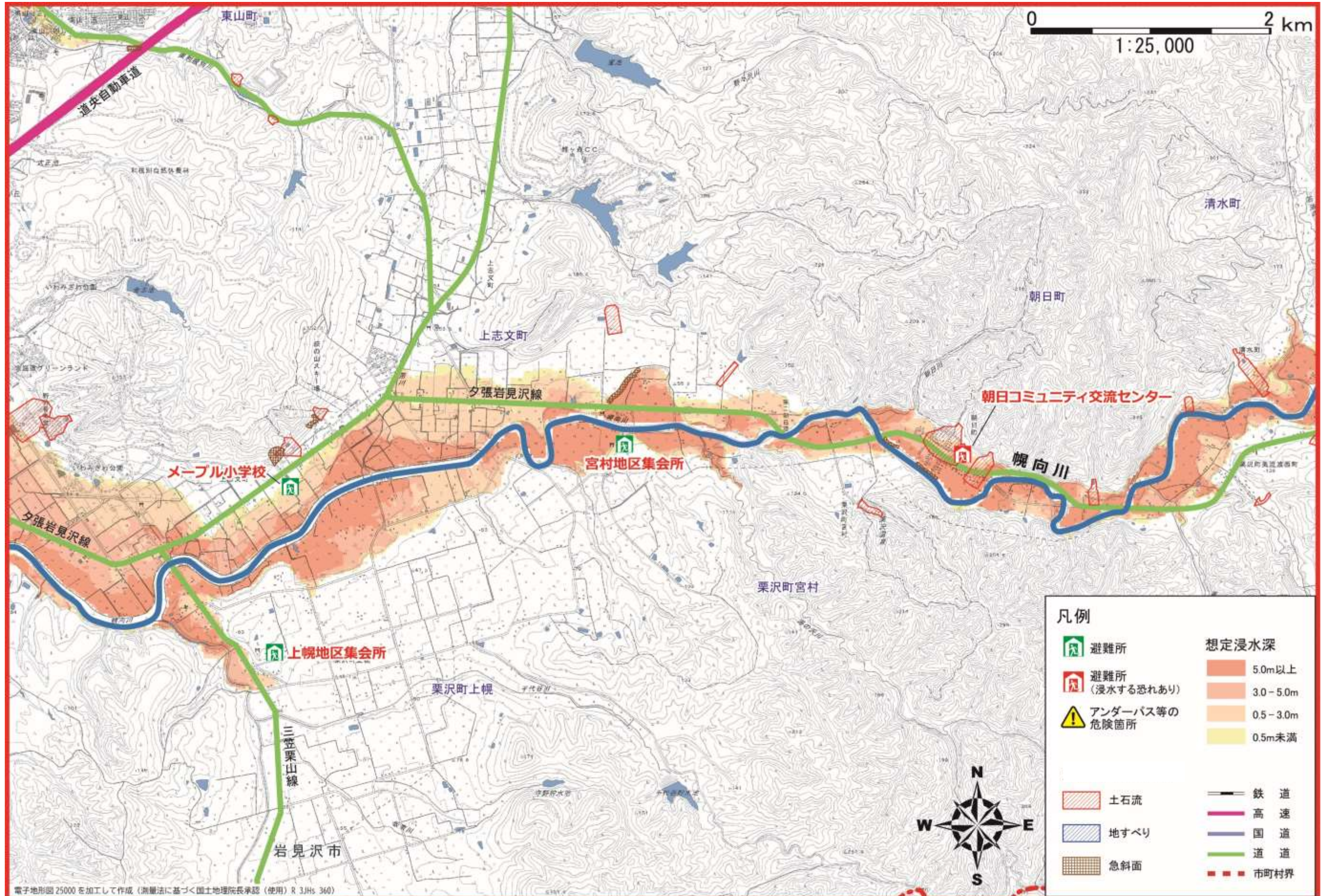
洪水浸水想定区域図 (大願・峰延方面)



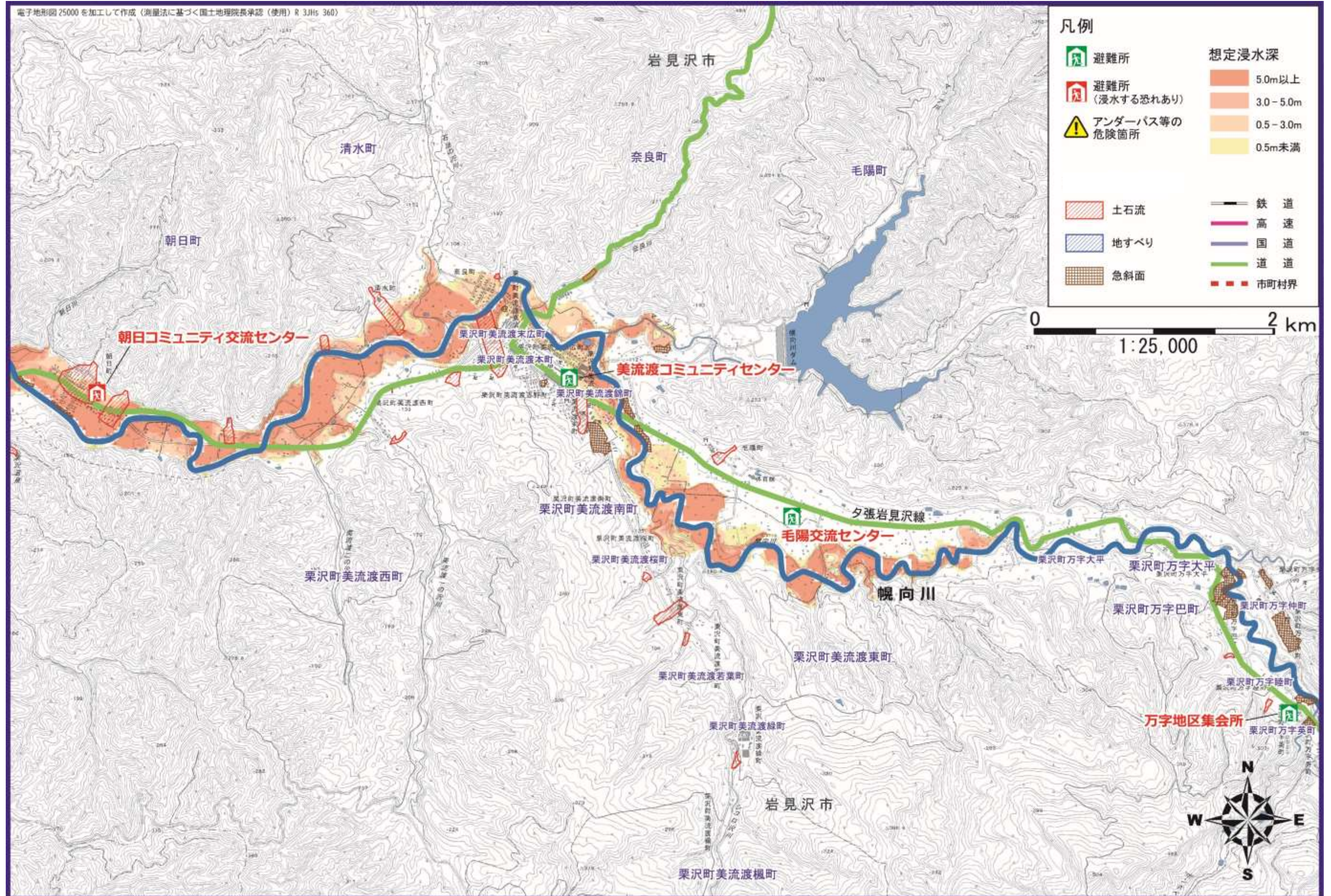
洪水浸水想定区域図(栗沢方面)



洪水浸水想定区域図 (上志文・朝日方面)



洪水浸水想定区域図(美流渡・万字方面)



岩見沢市避難所配置図

