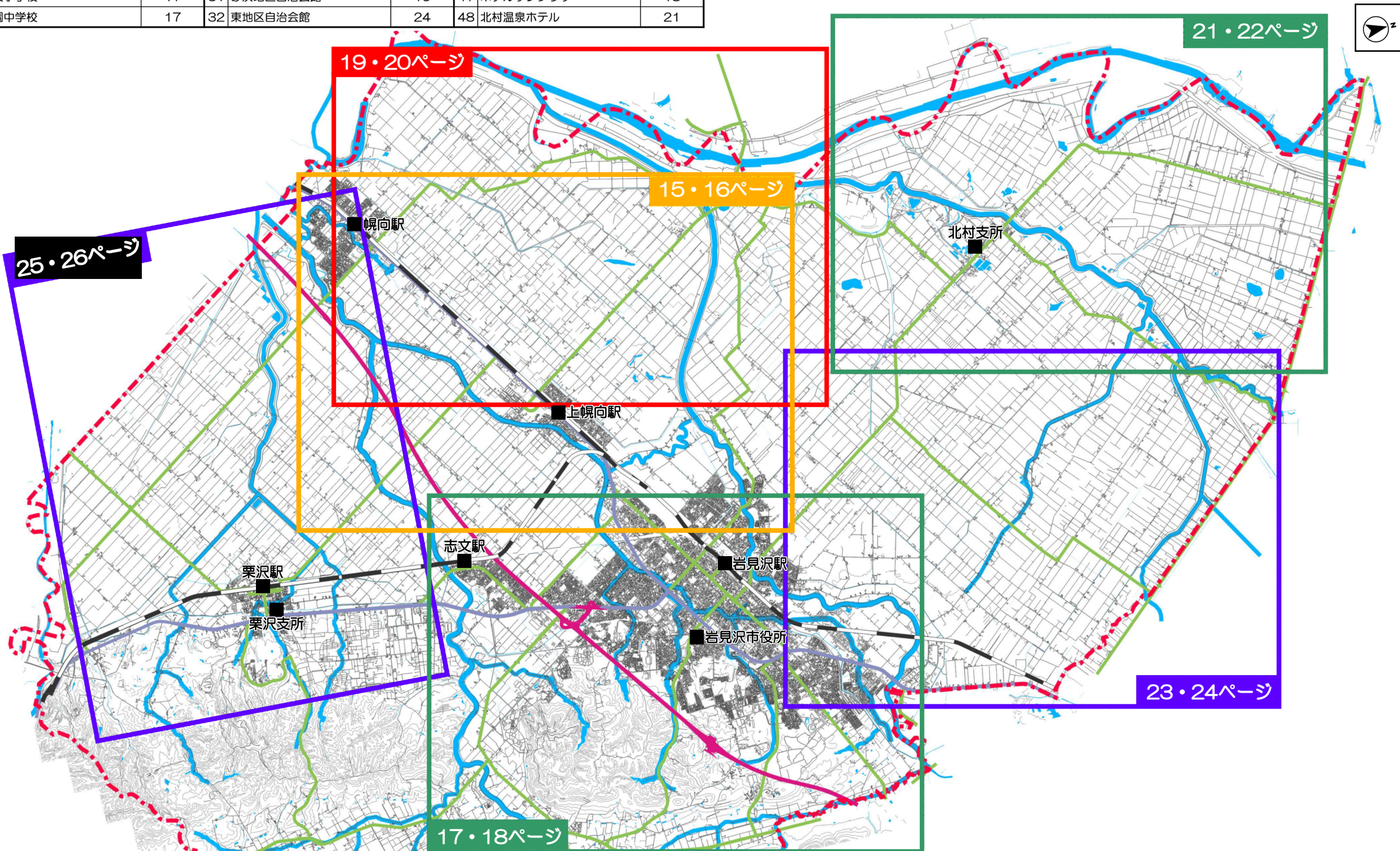
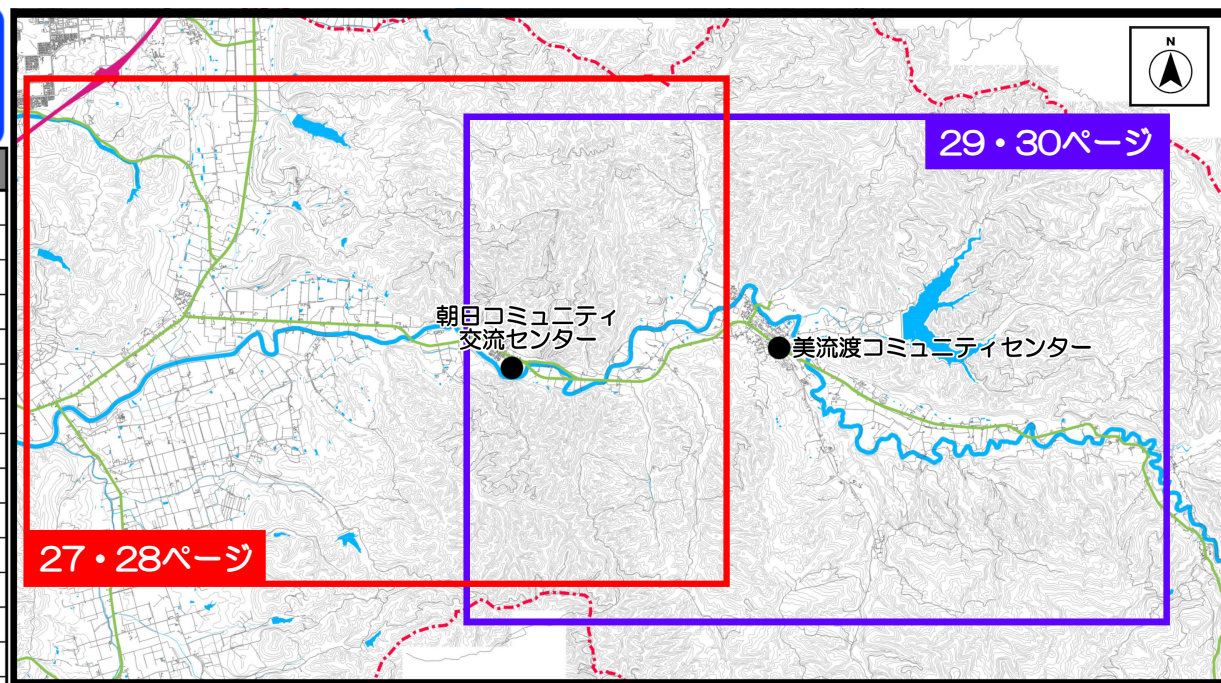


洪水ハザードマップ全体図（大河山）

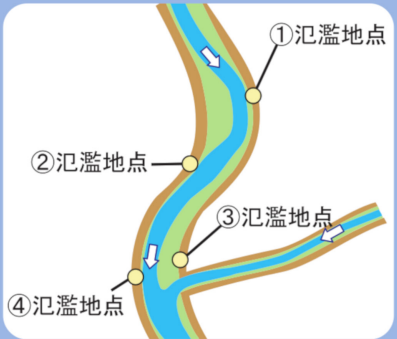
No.	避難所	掲載ページ	No.	避難所	掲載ページ	No.	避難所	掲載ページ
1	第一小学校	16,18	17	幌向総合コミュニティセンター	15,19	33	栗沢市民センター	26
2	総合体育館	16	18	幌向小学校	15,19,25	34	必成地区集会所	26
3	北真小学校	18,23	19	豊中学校	15,19	35	西地区集会所	25
4	東小学校	18	20	上幌向中学校	16	36	岐阜地区集会所	26
5	東光中学校	18	21	メーブル小学校	17,27	37	由良地区集会所	26
6	岩見沢小学校	18	22	岩峰地区農地流動化センター	24	38	茂世丑地区集会所	—
7	中央小学校	17	23	朝日コミュニティ交流センター	28,29	39	上幌地区集会所	17,27
8	生涯学習センターいわなび	18	24	毛陽交流センター	30	40	栗丘地区集会所	26
9	市民会館・文化センター	18	25	北村トレーニングセンター	21	41	弥生ヶ丘地区集会所	26
10	南小学校	18	26	北村中学校	21	42	栗沢B&G海洋センター	26
11	光陵中学校	17	27	北村小学校	21	43	最上北栄地区集会所	26
12	美園小学校	17	28	豊正地区自治会館	22	44	宮村地区集会所	27
13	日の出小学校	18	29	美唄達布地区自治会館	20	45	美流渡コミュニティセンター	29
14	明成中学校	18	30	幌達布地区自治会館	16,20	46	万字地区集会所	30
15	志文小学校	17	31	砂浜地区自治会館	19	47	ホテルサンプラザ	18
16	清園中学校	17	32	東地区自治会館	24	48	北村温泉ホテル	21



洪水ハザードマップができるまで

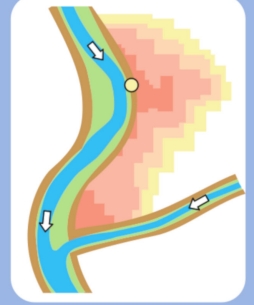
ステップ1 氾濫地点の設定

それぞれの河川の氾濫する箇所を複数箇所設定します。



ステップ2 浸水想定区域図

ステップ1で設定した氾濫地点で、時間経過による浸水状況を計算し、最大の浸水範囲と浸水する深さを図にします。



ステップ3 洪水ハザードマップの完成

ステップ1の全ての氾濫地点でステップ2の作業を行い、それを重ねることで、浸水想定区域図になります。その図を対象河川分重ね、最大浸水範囲と浸水する深さを表示し、避難所等の情報を掲載したものが、このハザードマップです。

