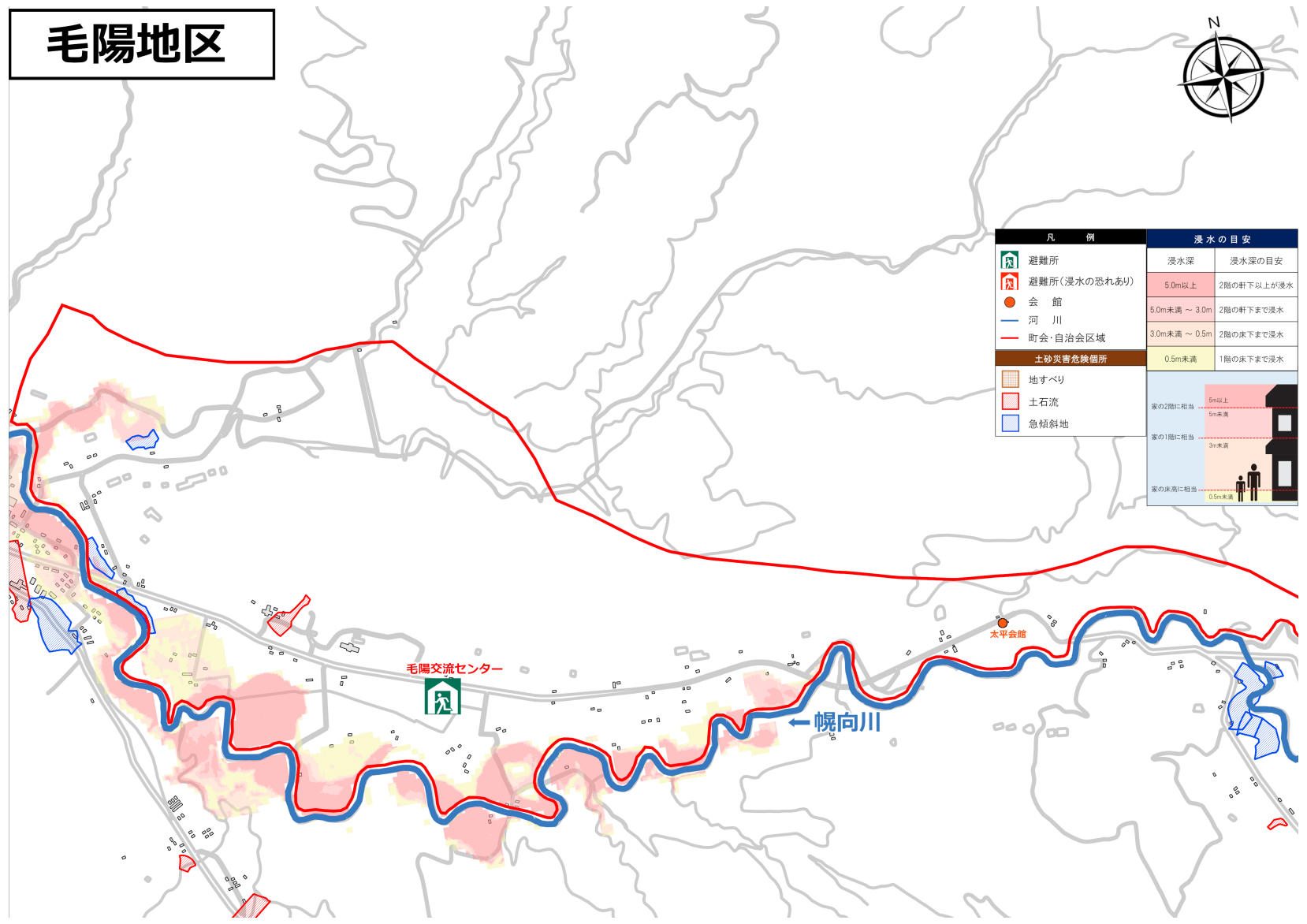


毛陽地区



凡 例	浸水の目安	
	浸水深	浸水深の目安
避難所	5.0m以上	2階の軒下以上が浸水
避難所(浸水の恐れあり)	5.0m未満 ~ 3.0m	2階の軒下まで浸水
会 館	3.0m未満 ~ 0.5m	2階の床下まで浸水
町会・自治会区域	0.5m未満	1階の床下まで浸水
地すべり		
土石流		
急傾斜地		



毛陽交流センター



← 愧向川

太平会館