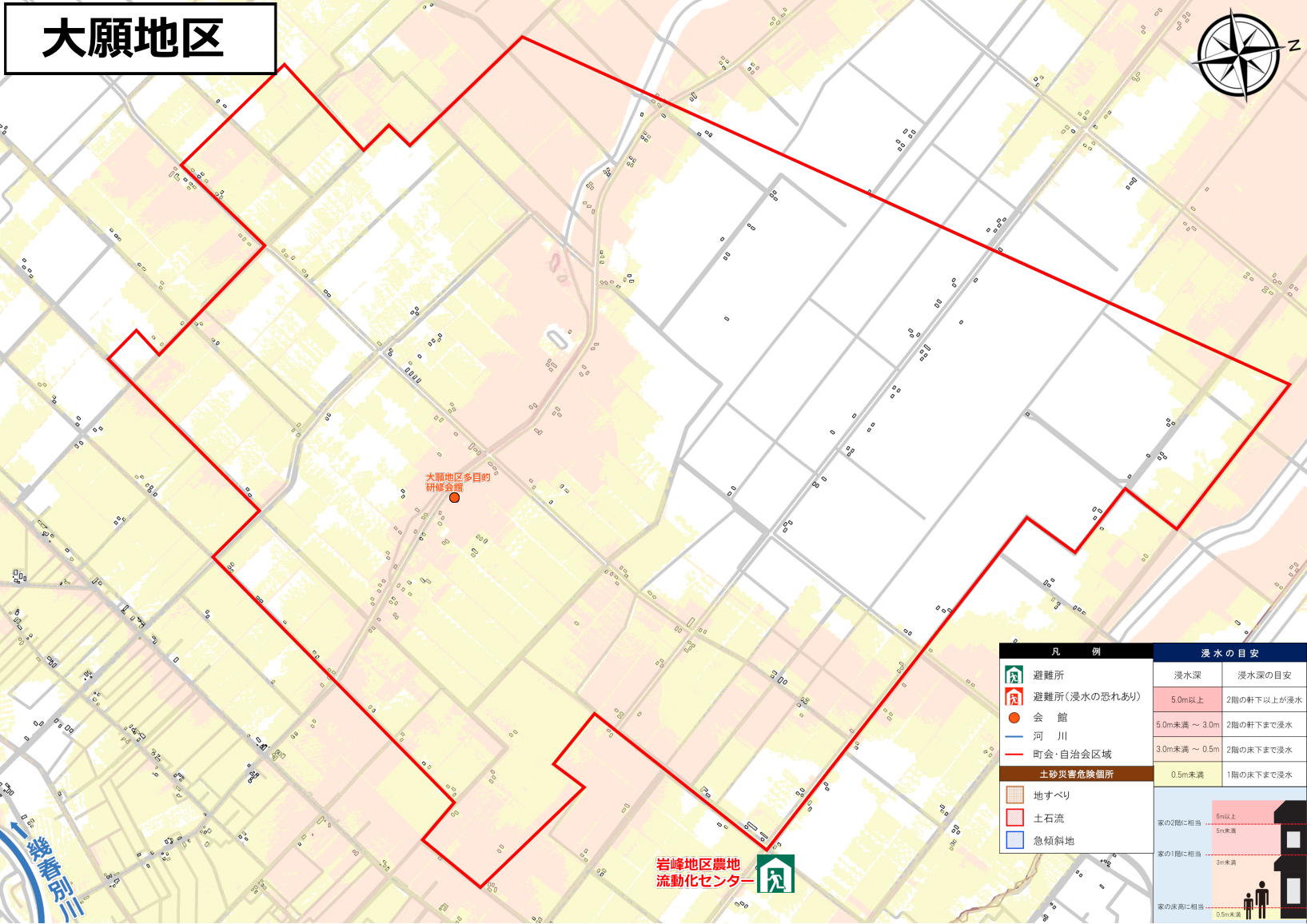


# 大願地区



大願地区多目的  
研修会館

岩峰地区農地  
流動化センター

凡 例		浸水の目安	
	避難所	浸水深	浸水深の目安
	避難所(浸水の恐れあり)	5.0m以上	2階の軒下以上が浸水
	会 館	5.0m未満 ~ 3.0m	2階の軒下まで浸水
	河 川	3.0m未満 ~ 0.5m	2階の床下まで浸水
	町会・自治会区域	0.5m未満	1階の床下まで浸水
土砂災害危険箇所			
	地すべり		
	土石流		
	急傾斜地		

浸水の目安	目安
5m以上	家の2階に相当
5m未満	家の1階に相当
3m未満	家の床面に相当
0.5m未満	

駿河川