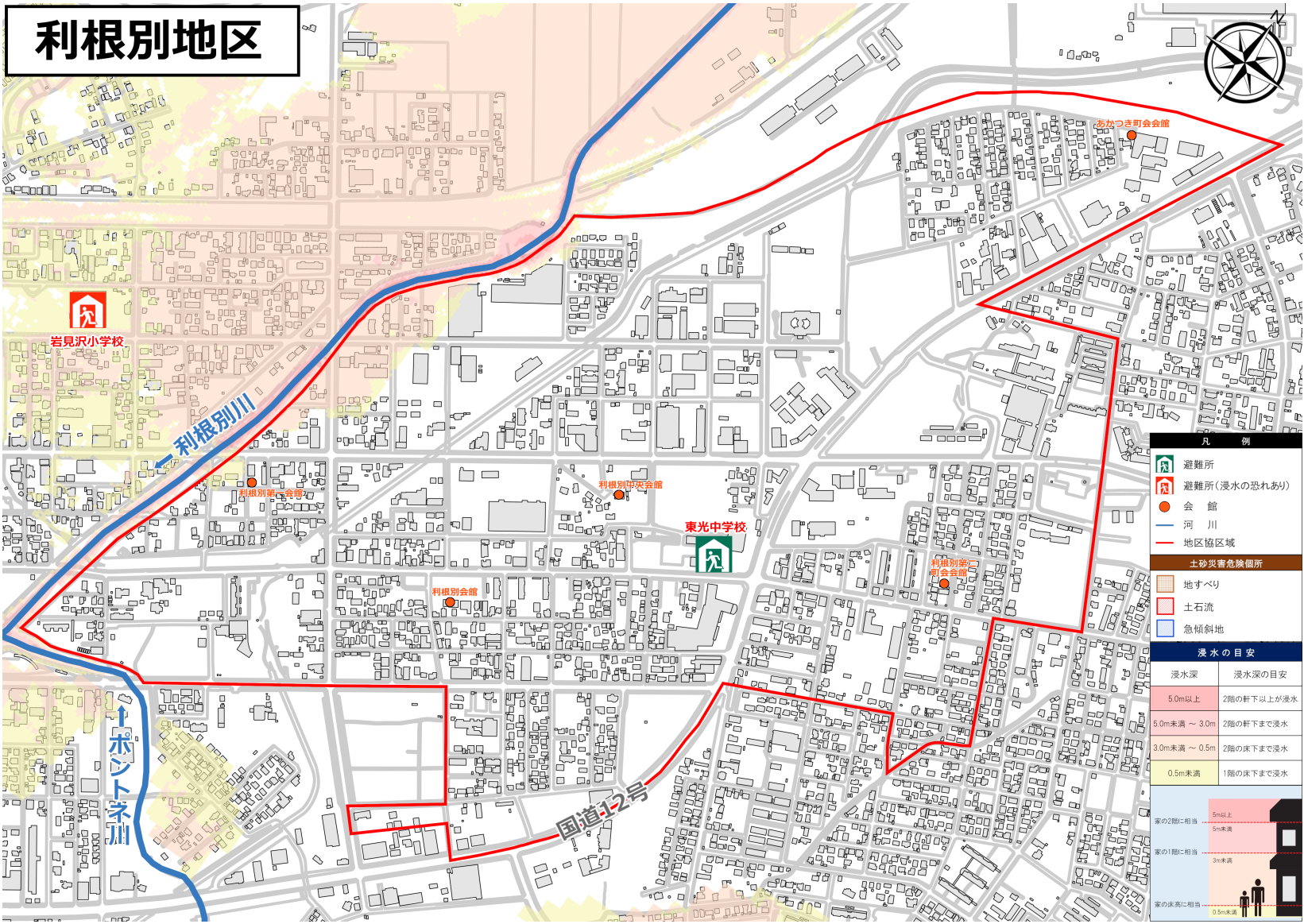


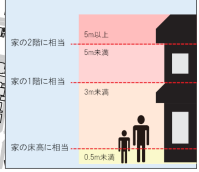
利根別地区



- 凡 例
- 避難所
 - 避難所(浸水の恐れあり)
 - 会 館
 - 河 川
 - 地区協区域
 - 土砂災害危険箇所
 - 地すべり
 - 土石流
 - 急傾斜地

浸水の目安

浸水深	浸水深の目安
5.0m以上	2階の軒下以上が浸水
5.0m未満 ~ 3.0m	2階の軒下まで浸水
3.0m未満 ~ 0.5m	2階の床下まで浸水
0.5m未満	1階の床下まで浸水



岩見沢小学校

利根別川

利根別第1会館

利根別第2会館

東光中学校



利根別会館

利根別第3会館

国道12号

利根別川