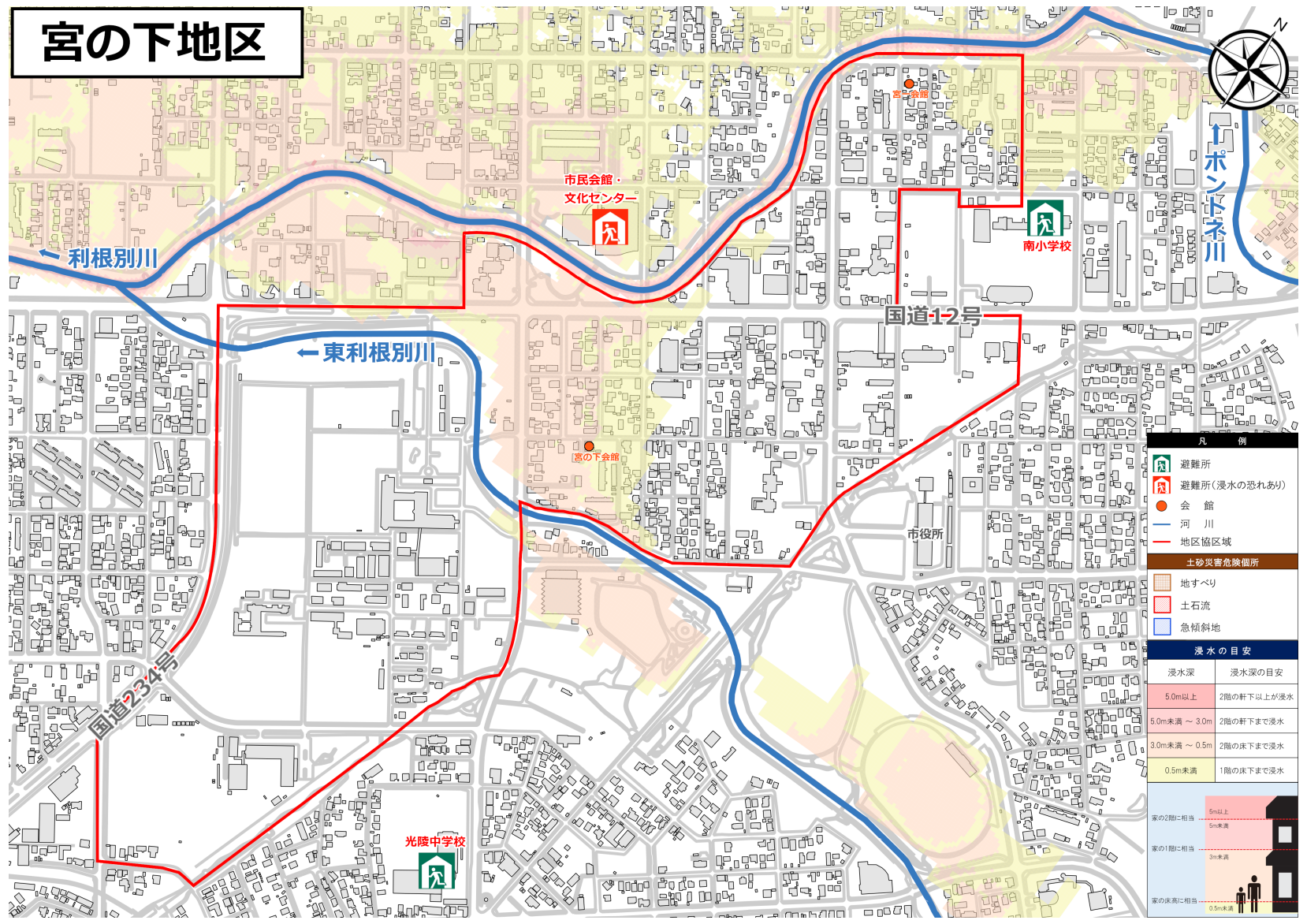


# 宮の下地区



市民会館・  
文化センター



南小学校

区の下会館



市役所

光隆中学校



- 凡 例
-  避難所
  -  避難所(浸水の恐れあり)
  -  会 館
  -  河 川
  -  地区協区域
  -  土砂災害危険箇所
  -  地すべり
  -  土石流
  -  急傾斜地

## 浸水の目安

浸水深	浸水深の目安
5.0m以上	2階の軒上以上が浸水
5.0m未満 ~ 3.0m	2階の軒下まで浸水
3.0m未満 ~ 0.5m	2階の床下まで浸水
0.5m未満	1階の床下まで浸水

