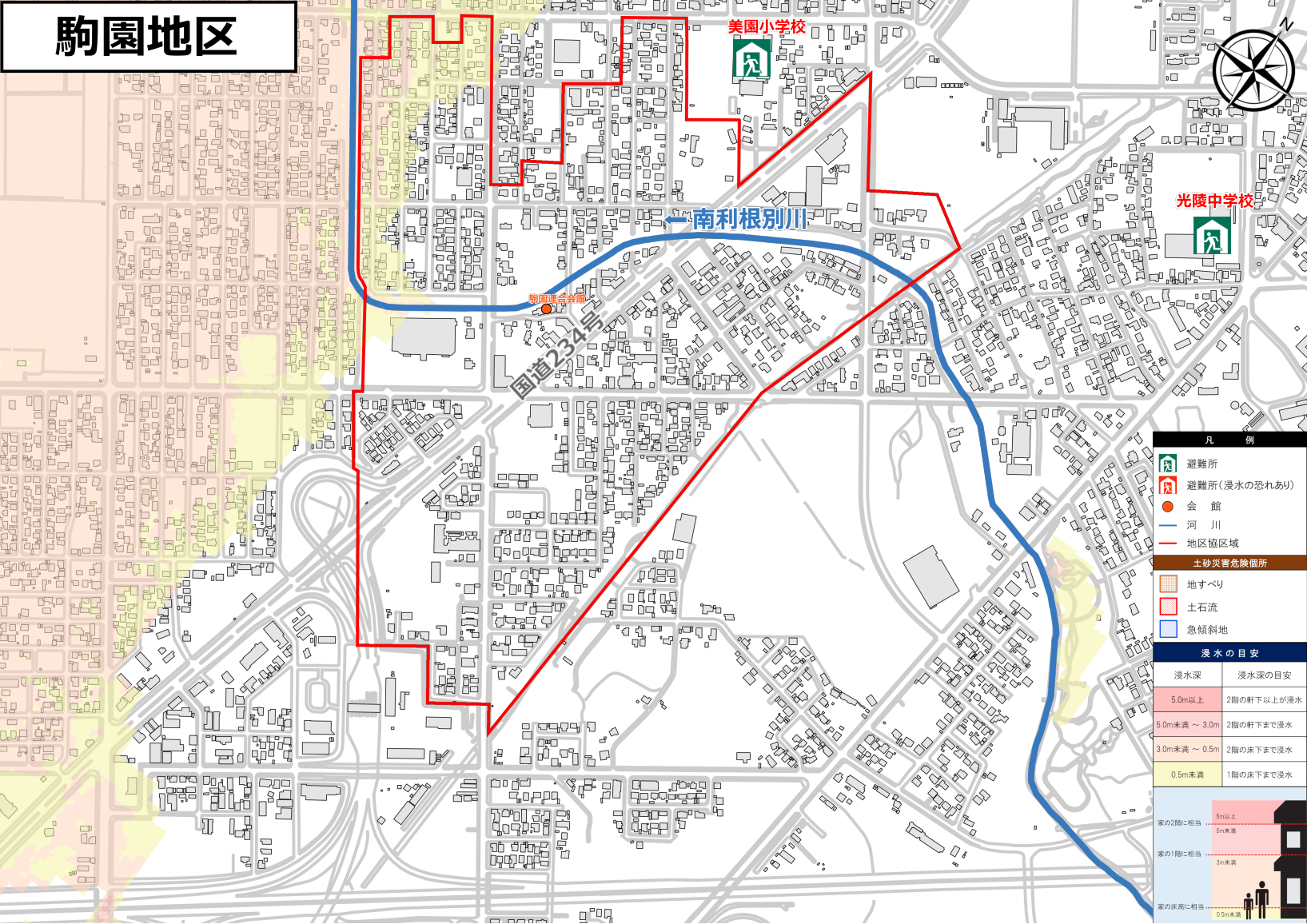


駒園地区



美国小学校



南利根別川

光陵中学校



駒園地区センター

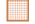


国道234号



凡例

-  避難所
-  避難所(浸水の恐れあり)
-  会館
-  河川
-  地区区区域

土砂災害危険箇所

-  地すべり
-  土石流
-  急傾斜地

浸水の目安

浸水深	浸水深の目安
5.0m以上	2階の軒下以上が浸水
5.0m未満 ~ 3.0m	2階の軒下まで浸水
3.0m未満 ~ 0.5m	2階の床下まで浸水
0.5m未満	1階の床下まで浸水

