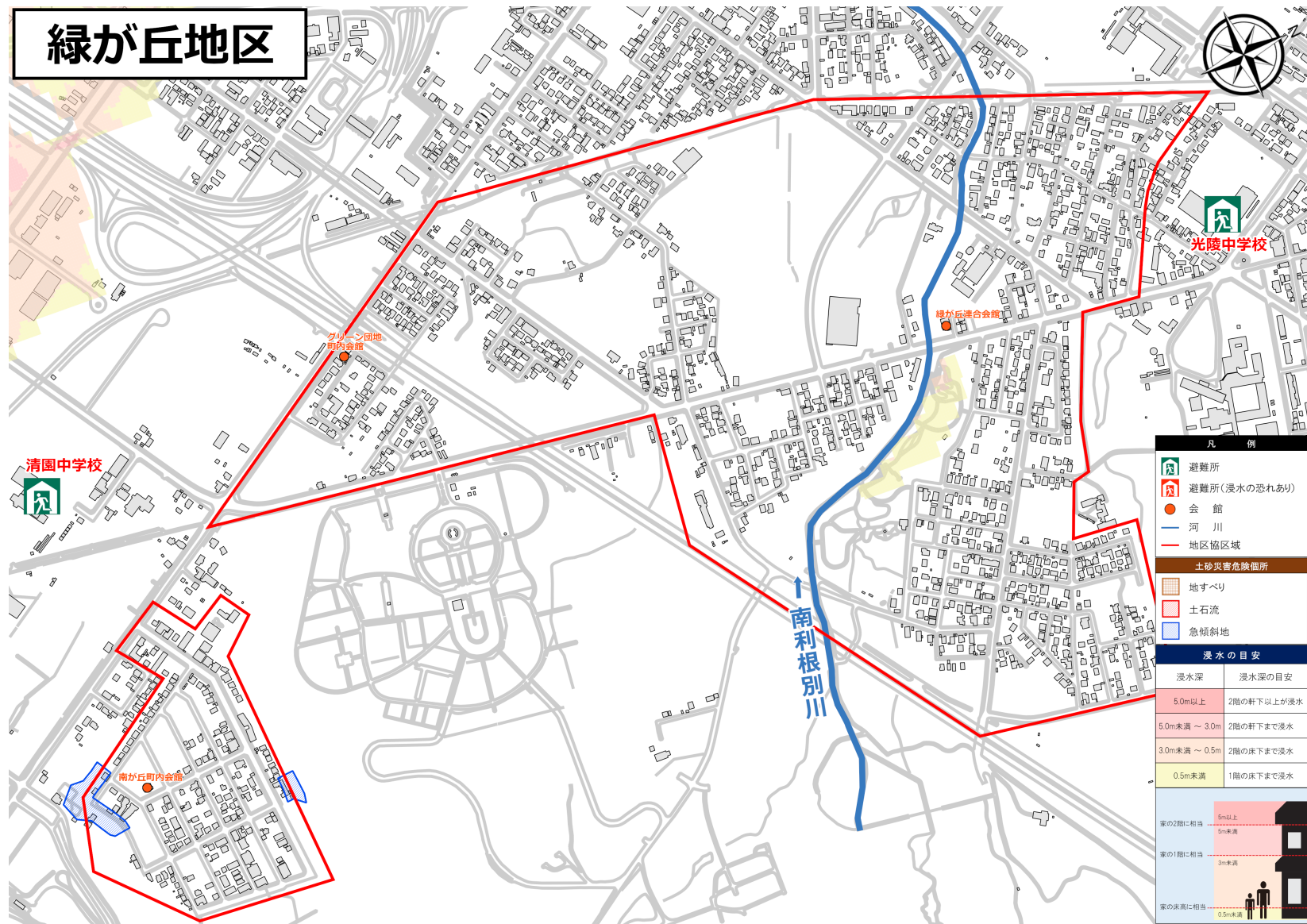


# 緑が丘地区

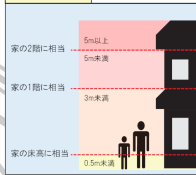


- 凡 例
- 避難所
  - 避難所(浸水の恐れあり)
  - 会 館
  - 河 川
  - 地区協区域

- 土砂災害危険箇所
- 地すべり
  - 土石流
  - 急傾斜地

浸水の目安

浸水深	浸水深の目安
5.0m以上	2階の軒下以上が浸水
5.0m未満 ~ 3.0m	2階の軒下まで浸水
3.0m未満 ~ 0.5m	2階の床下まで浸水
0.5m未満	1階の床下まで浸水



清園中学校



グリーン田地  
町内会館

緑が丘連合会館

光陵中学校

南利根別川

南が丘町内会館