

1月

e-mail :kyuu01@mc.city.iwamizawa.hokkaido.jp

岩見沢市教育委員会 学校給食課

平成25年度

給食に関する質問等は、調理所までご連絡ください。(TEL 22-4008) メールでも構いません。



たんたん

給食たより



ニン太

今年度のテーマ献立

世界の給食 いろいろ 1月は

昔の給食を知ろう!

給食目標

毎月、給食目標を決めています。季節の食材や目標にあった内容をお知らせします。ぜひ、お子様と一緒に読んでください。

学校給食の歴史



1889年に貧困児童を対象に学校給食が始まりました。しかし、戦時の混乱で給食は中断されます。

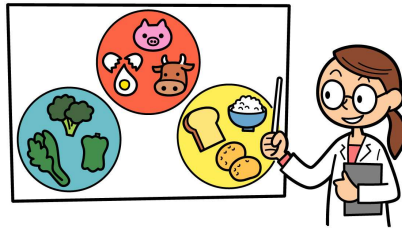
その後、再開された学校給食は、子ども達の栄養補給という役割がありました。

1969年に給食は「学級指導」に位置付けられ、単なる食事から教育へとかわりました。

現在の学校給食では、食生活の知識やマナーの指導も行っています。

今の日本は、食べ物が豊かで空腹を知らない子どもも多く、好きなものだけ食べるという食生活をしている子もいます。生活習慣病にならないためにも、栄養バランスを学ぶことは大切です。

貧困から子ども達を救うために始まった学校給食。今では違う意味で、子ども達を救う役割を担っています。



今月の注目メニュー

毎月の注目食材や特別献立行事食などについてお知らせします。「献立表」と合わせてご覧ください!

たんたんの♡

→ Aコース23日(木)、Bコース24日(金)

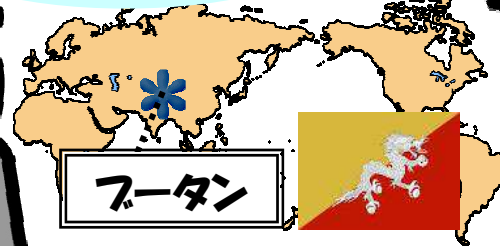


世界の給食「フータン」

→ Aコース29日(水) Bコース28日(火)

1月も献立コンクール入賞作品、リクエスト献立があります。

今月は北村小の6年生が考えてくれた献立が登場します。



フータン

1月は「フータン」の給食です。フータンはインドと中国に、はさまれた国です。地域により、学校で「朝給食」があります。山間部の険しい山道を1~2時間かけて、朝6時前から歩いて来る子ども達は、8時頃に、スープと炒めごはん等の食事をいただきます。食費は国や援助のお金でまかなわれます。フータンでは1日3回の食事が出来ない家庭もあります。学校に給食があるお陰で、食べる ことが出来る子ども達もいるのです。

栄養士のつづやま...

おせち料理

お正月に、「おせち料理」を食べたでしょうか? 冬休み号でもお知らせしましたが、おせちは日本に古くから伝わる、お正月のお料理です。

おせちには一品一品に、こめられた願いがあります。「黒豆」は『黒く日焼けるほど、達者で働けますように』(無病息災)。「えび」はひげが長く、腰が曲がっている様子から、『長寿でありますように』、また、えびは脱皮することから、『出世しますように』という願いです。「くりきんとん」、「数の子」、「昆布巻き」、それぞれに願いが込められています。今年も、皆さんの願いが叶う、良い年でありますように...

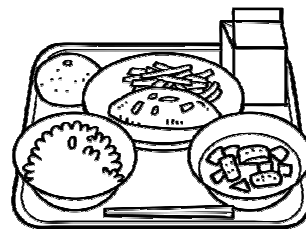
※上記以外の意味(願い)もあります。

全国学校給食週間

食育

1月24日から30日は「全国学校給食週間」です。ふだん、何気なく食べている学校給食ですが、給食週間には、食べ物のこと、作ってくれた人達のことなどを考えながら、食べてほしいです。

また、昔の給食はどんな給食だったのか、今の給食との違いを調べてみるなど、興味や関心をもっていただけたらと思います。



鮭の寒こうじあん

【材料 4人分】

- ・鮭切り身(50g) 4切れ
- ・塩 少々
- ・寒こうじ 大さじ1杯
- ・生善 少々
- ・長ねぎ 1/4本
- ・でん粉 小さじ2杯
- ・だし汁 適量

【作り方】

- ① 鮭に塩をふり、焼く。
- ② だし汁を加熱し、生善と長ねぎを入れる。
- ③ 寒こうじを入れ、水で溶いたでん粉を加え、あんを作る。
- ④ 焼いた鮭にあんをかけて出来上がり。

北村産 寒こうじ

10月は「鶏ももねぎ焼き」、11月は「三平汁」の調味料として使用しましたが、どちらの献立も、好評をいただきました。

