

IV 社会教育等

1. 社会教育施設

【文化・スポーツ振興課 所管施設】

岩見沢市民会館



- ・開 設 平成 15 年 9 月
- ・位 置 9 条西 4 丁目 1 番地 1 (TEL22-4233)
- ・構 造 鉄筋コンクリート造 3 階建
- ・建 物 面 積 1 階 4,759.86 m²
2 階 2,113.00 m²
3 階 613.37 m²
延面積 7,486.23 m²

・施設内容

| 区 分 | 面 積 |
|------------------|--|
| 大ホール (1,183 席) | 1,721.25 m ² |
| 多目的室 (120 名) | 207.08 m ² |
| ホワイエ | 1 階 291.86 m ² 2 階 311.38 m ² |
| エントランスホール | 836.71 m ² |
| クローク | 26.97 m ² |
| リハーサル室 (75 名) | 134.96 m ² |
| アーティストルーム (19 名) | 105.4 m ² |
| アーティストラウンジ | 25.14 m ² |
| ピアノ庫 | 18.95 m ² |
| 舞台倉庫 | 79.35 m ² |
| 機材庫 | 76.46 m ² |
| 舞台搬入庫 | 184.22 m ² |
| 調整室 | 50.99 m ² |
| 主催者事務室 (4 名) | 31.34 m ² |
| スタッフルーム | 31.34 m ² |
| 事務室 | 82.10 m ² |
| レストラウンジ (20 名) | 65.67 m ² |
| レストラン | 158.80 m ² |
| カフェテリア | 48.58 m ² |
| 喫煙スペース | 24.29 m ² |
| 駐車場 (文化センターと共用) | 130 台 |

- ・開館時間 午前 9 時～午後 10 時
- ・休館日 12/29～翌年 1/3
- ・利用状況等 (令和 4 年度)

| 区 分 | 利用件数 | 利用者数 |
|-------------------|---------|----------|
| 大 ホ ー ル | 132 件 | 43,937 人 |
| 多 目 的 室 | 495 件 | 12,610 人 |
| リ ハ ー サ ル 室 | 597 件 | 7,867 人 |
| ア ー テ ィ ス ト ル ー ム | 448 件 | 1,178 人 |
| 主 催 者 事 務 室 | 90 件 | 360 人 |
| レ ス ト ラ ウ ン ジ | 16 件 | 224 人 |
| 計 | 1,778 件 | 66,176 人 |

岩見沢市文化センター



- ・開 設 昭和 58 年 10 月
- ・位 置 9 条西 4 丁目 1 番地 1 (TEL22-4233)
- ・構 造 鉄筋コンクリート造 3 階建
- ・建 物 面 積 1 階 2,074.45 m²
2 階 823.41 m²
3 階 782.51 m²
P H 階 64.75 m²
延面積 3,745.12 m²

・施設内容

| 区 分 | 面 積 |
|------------------------|--------------------|
| 中ホール (514 席) | 734 m ² |
| 音楽室 (150 名) | 227 m ² |
| 練習室 A (90 畳舞台付き・100 名) | 191 m ² |
| 会議室兼創作室 (50 名) | 85 m ² |
| 展示室 | 227 m ² |
| リハーサル室 | 110 m ² |
| 練習室 B (75 名) | 109 m ² |
| 駐車場 (市民会館と共用) | 130 台 |

- ・開館時間 午前 9 時～午後 10 時
- ・休館日 12/29～翌年 1/3
- ・利用状況等 (令和 4 年度)

| 区 分 | 利用件数 | 利用者数 |
|---------------|---------|----------|
| 中 ホ ー ル | 171 件 | 26,850 人 |
| 展 示 室 | 152 件 | 7,861 人 |
| 音 楽 室 | 226 件 | 13,111 人 |
| リ ハ ー サ ル 室 | 546 件 | 6,480 人 |
| 練 習 室 A | 42 件 | 1,485 人 |
| 練 習 室 B | 288 件 | 6,813 人 |
| 会 議 室 兼 創 作 室 | 269 件 | 4,491 人 |
| 計 | 1,694 件 | 67,091 人 |

岩見沢市絵画ホール・松島正幸記念館



- ・開設 平成2年8月
- ・位置 7条西1丁目7番地 (TEL23-8700)
- ・構造 鉄筋コンクリート造2階建
- ・建物面積 1階 306.6㎡
2階 306.6㎡
塔屋 17.1㎡
延面積 630.3㎡
- ・施設内容 ◇展示室 331.6㎡
◇収蔵庫 41.8㎡
◇国際的にも著名な松島正幸画伯の作品の常設展示及び収蔵、その他
- ・開館時間 (金～火) 午前10時～午後6時
(木) 午後1時30分～午後6時
- ・休館日 (水)・祝の翌日・館内整理期間(7/15～7/22・12/29～翌年1/3)
- ・利用状況 (令和4年度)

| | |
|-----|--------|
| 来館者 | 3,874人 |
|-----|--------|



絵画ホール館内

いわみざわ公園野外音楽堂



- ・開設 平成13年6月
- ・位置 志文町815番地1
- ・構造 RC造及び鉄骨造、外壁割肌レンガタイル
- ・建物面積 752.62㎡ (うちステージ 339.53㎡)
- ・施設設備内容 ◇控室(4室冷暖房有)、トイレ(男女・多目的)
◇観客席 メインエリア 1,200㎡、収容人数 2,000人、サブエリア(芝生) 9,000㎡、収容人数 12,000人
◇電源車・発電機器接続用受電設備
◇付帯設備 観客用トイレ2棟(男20・女24)、多目的トイレ2室
- ・利用状況 (令和4年度)

| | |
|-----|---------|
| 来場者 | 30,024人 |
|-----|---------|

【生涯学習推進課 所管施設】

岩見沢市生涯学習センター



- ・開設 平成25年4月
- ・位置 4条西1丁目3番地4 (TEL24-2333)
- ・構造 鉄筋コンクリート造
地下1階、地上5階
- ・建物延面積 7,859.18㎡
- ・施設内容 ◇実習室 116.71㎡
◇親子学習室 120.75㎡
◇料理講習室 149.59㎡
◇研修室1 45.87㎡
◇研修室2 37.12㎡
◇研修室3 74.73㎡
◇研修室4 63.16㎡
◇研修室5 50.88㎡
◇研修室6 90.85㎡
◇和室1 20.65㎡
◇和室2 20.65㎡
◇和室3 48.97㎡
◇軽運動場1 160.53㎡
◇軽運動場2 84.25㎡
◇武道場 404.93㎡
◇控室 46.64㎡
◇音楽室 92.29㎡
◇市民活動室1 23.86㎡
◇市民活動室2 24.15㎡
◇市民活動室3 24.15㎡
◇市民活動室4 23.86㎡
◇シャワー室 (男女各2)
◇アリーナ 725.04㎡
◇生涯学習室1 23.60㎡
◇生涯学習室2 21.09㎡
◇生涯学習室3 22.42㎡
◇生涯学習室4 29.79㎡
◇生涯学習室5 28.62㎡
◇授乳室 (各階に設置)

- ・開館時間 午前9時～午後9時30分
- ・休館日 12/29～翌年1/3
- ・利用状況 (令和4年度) 81,895人

岩見沢市北村ふるさと学習館



- ・開 設 平成 17 年 4 月
- ・位 置 北村栄町 168 番地
- ・構 造 コンクリートブロック造平屋建
- ・建物延面積 483.73 m²
- ・施設内容
 - ◇サークル室 84.96 m²
 - ◇資料展示室 162.00 m²
 - ◇文化伝承室 101.85 m²
 - ◇運動広場 4,604.41 m²
- ・開館時間 午前 9 時～午後 5 時
- ・休館日 12/29～翌年 1/3
- ・利用状況等 (令和 4 年度)

| | |
|---------|-------|
| 利 用 件 数 | 3 件 |
| 利 用 者 数 | 407 人 |

岩見沢市北村環境改善センター



- ・開 設 昭和 59 年 12 月
- ・位 置 北村赤川 595 番地 1 (TEL55-3273)
- ・構 造 鉄骨造一部 2 階建
- ・建物延面積 1,621.89 m²
- ・施設内容
 - ◇多目的ホール 675.45 m²
 - ◇視聴覚室 134.79 m²
 - ◇洋室 143.58 m²
 - ◇和室 95.22 m²
 - ◇調理実習室 72.00 m²
 - ◇郷土資料コーナー 150.82 m²
 - ◇事務室 50.40 m²
- ・開館時間 午前 9 時～午後 9 時
- ・休館日 第 1、第 3(月)・12/29～翌年 1/3
- ・利用状況等 (令和 4 年度)

| 区 分 | 団体件数 | 利用者数 |
|-----------|-------|---------|
| 多目的ホール | 50 件 | 1,821 人 |
| 洋室研究室 1 | 32 件 | 240 人 |
| 洋室研究室 2 | 169 件 | 2,011 人 |
| 和 室 | 1 件 | 6 人 |
| 調 理 実 習 室 | 1 件 | 6 人 |
| 視 聴 覚 室 | 25 件 | 281 人 |
| 郷土資料コーナー | - | 166 人 |
| 計 | 278 件 | 4,531 人 |

岩見沢市栗沢工芸館 ※令和 4 年 4 月 1 日休止



- ・開 設 平成 13 年 12 月
- ・位 置 栗沢町美流渡東町 48 番地 1
- ・構 造 工芸館 木造平屋建
窯場 ブロック造平屋建
- ・建物延面積 工芸館 221.94 m² 窯場 26.16 m²
- ・施設内容 教室工房 46.17 m² ギャラリー 85.05 m²
研修室 28.35 m² 物品庫 17.01 m²
事務室 9.72 m² ホール 22.68 m²

岩見沢郷土科学館



- ・開設 平成4年7月
- ・位置 志文町809番地1
(Tel23-7170 FAX24-1925)
- ・構造 鉄筋コンクリート造3階建
- ・建物面積 1階 1,632㎡
2階 824㎡
3階 242㎡
延面積 2,698㎡
- ・施設内容 ◇常設展示室 513㎡
◇収蔵展示室 260㎡
◇特別展示コーナー 13㎡
◇プラネタリウム室 121㎡

【郷土資料収蔵点数 総点数 54,082点】

| 種別 | 収蔵点数 | 展示点数 |
|-----------|---------|--------|
| 先住民族遺跡出土品 | 43,880点 | 2,788点 |
| 農業用具・機具類 | 1,527点 | 155点 |
| 生活用品類 | 2,366点 | 534点 |
| 産業用品類 | 805点 | 406点 |
| 動植物剥製・標本類 | 709点 | 126点 |
| 教育用品類 | 1,588点 | 105点 |
| 書籍資料 | 1,452点 | 255点 |
| 諸資料・その他 | 1,755点 | 112点 |
| 総数 | 54,082点 | 4,481点 |

- ・開館時間 (水)～(日) 午前9時30分～午後5時
(火) 午後1時30分～午後5時
- ・休館日 (月)・12/29～翌年1/3
- ・利用状況等 (令和4年度)

| 区分 | 来館者数 | プラネタリウム観覧者数 |
|-------|--------|-------------|
| 幼児 | 561人 | 396人 |
| 小・中学生 | 1,968人 | 1,157人 |
| 高校生 | 31人 | 16人 |
| 一般 | 2,412人 | 1,262人 |
| 計 | 4,972人 | 2,831人 |



ペットボトルロケットづくり



科学館まつり

【図書館 所管施設】

岩見沢市立図書館



- ・開設 昭和26年9月
- ・位置 春日町2丁目18番1号
(Tel22-4236 FAX24-7580)
- 〈URL〉 <https://lib.city.iwamizawa.hokkaido.jp>
- ・構造 鉄骨造一部鉄筋コンクリート造2階建
- ・規模 敷地面積 4,454.7㎡
建築面積 1,949.5㎡
床面積 3,307.2㎡
- ・沿革 昭26年9月1日～昭30年8月25日
2条東2丁目
昭30年10月21日～昭45年5月31日
8条西4丁目
昭46年2月1日～平13年6月14日
9条西4丁目
平13年9月1日～ 現在地
- ・収蔵能力 約15万冊(開架) + 約5万冊(閉架)
- ・施設内容 ◇一般開架 A・B・C
◇参考図書・地域資料室
◇グループ室(4人用) 1室
◇みるきいルーム 1室
◇視聴覚ブース 7ブース
(2人×5・4人×2)
◇会議室
◇研修室
◇絵本コーナー
◇多目的ホール
- ・開館時間 (火)～(金) 午前10時～午後7時
(土)・(日) 午前10時～午後5時30分
- ・休館日 (月)・(祝)・毎月末日・特別図書整理期間
(10月中10日間以内)・12/29～翌年1/4
- ・利用状況等 (令和4年度) (本館のみ)

| | |
|------|----------|
| 開館日数 | 272日 |
| 来館者数 | 96,067人 |
| 蔵書冊数 | 231,033冊 |
| 貸出者数 | 53,023人 |
| 貸出冊数 | 252,808冊 |
| 登録者数 | 40,968人 |



図書館フェスティバル

岩見沢市来夢 2 1



- ・開 設 平成 7 年 11 月 3 日
- ・位 置 栗沢町南本町 41 番地 1
(Tel 45-2105 FAX 45-2158)
- ・構 造 鉄筋コンクリート造 2 階建
- ・規 模 敷地面積 7,354.5 m²
延床面積 1,939.6 m²
- ・施設内容 ◇図書館 (まなび工房) 808.4 m²
収蔵能力 70,000 冊

| | | | |
|------|----------|------|----------|
| 蔵書冊数 | 56,334 冊 | 貸出冊数 | 32,461 冊 |
| 貸出者数 | 6,655 人 | 登録者数 | 3,360 人 |

◇資料館 (ふれあい工房) 467.2 m²

【郷土資料収蔵点数 3,217 点】

| 種 別 | 収蔵点数 | 展示点数 |
|-----------|---------|-------|
| 先住民族遺跡出土品 | 131 点 | 40 点 |
| 農・林・鉱業機具類 | 507 点 | 375 点 |
| 生活用品類 | 1,461 点 | 354 点 |
| 古文書資料類 | 1,042 点 | 92 点 |
| 軍隊用具類 | 76 点 | 62 点 |
| 総 数 | 3,217 点 | 923 点 |

◇こども館 (たのしみ工房) 347.5 m²

◇多目的広場 316.5 m²

- ・開館時間 ◇図書館、資料館
(火)～(金) 午前 10 時～午後 6 時
(土)・(日) 午前 10 時～午後 5 時 30 分
- ◇こども館
(月)～(金) 午前 10 時～午後 6 時
土曜日・学校長期休業期間
午前 8 時 30 分～午後 6 時
- ・休館日 ◇図書館、資料館
(月)・(祝)・毎月末日・特別図書整理期間
{10 月中 10 日間以内 (資料館を除く。)}・12/29～翌年 1/4
- ◇こども館
(日)・(祝)・12/28～翌年 1/3
- ・利用状況等 (令和 4 年度)

| 区 分 | 来館者(利用者)数 |
|------------|-----------|
| 図 書 館 | 18,260 人 |
| 資 料 館 | 100 人 |
| こ ども 館 | 5,905 人 |
| 計 | 24,265 人 |
| 開館日数 (図書館) | 276 日 |



来夢まるごとクリスマス

岩見沢市北村学習交流館



- ・開 設 平成 16 年 4 月 1 日
- ・位 置 北村赤川 593 番地 1
(Tel・FAX 56-2553)
- ・構 造 鉄筋コンクリート造平屋建
- ・規 模 敷地面積 17,816.0 m²
延床面積 398.5 m²
- ・収蔵能力 20,000 冊
- ・施設内容 ◇リビングスペース (サロン)
◇キッズコーナー (幼児室)
◇交流ホール
- ・開館時間 (火)～(金) 午前 10 時～午後 6 時
(土)・(日) 午前 10 時～午後 5 時 30 分
- ・休館日 (月)・(祝)・毎月末日・特別図書整理期間
(10 月中 10 日間以内)・12/29～翌年 1/4
- ・利用状況等 (令和 4 年度)

| | |
|------|----------|
| 開館日数 | 275 日 |
| 来館者数 | 4,028 人 |
| 蔵書冊数 | 18,890 冊 |
| 貸出者数 | 2,970 人 |
| 貸出冊数 | 12,087 冊 |
| 登録者数 | 802 人 |



北村おはなしフェスタ

2. 社会体育施設

【文化・スポーツ振興課 所管施設】

岩見沢市総合体育館



- ・開設 昭和62年11月
- ・位置 北3条西12丁目2番地16(TEL25-5210)
- ・構造 鉄筋コンクリート造2階建一部平屋建
- ・規模 敷地面積 8,868.99㎡
建築面積 4,242.77㎡
競技場床面積 1,800.02㎡
武道場面積 343.71㎡
- ・施設内容 アリーナ、観覧席(身障者用有)、ランニングデッキ、柔道場、剣道場、会議室、指導員室、放送室、役員室、プレイルーム、更衣室、シャワー室、医務室、トイレ(身障者用有)、事務室
- ・開館時間 午前9時～午後9時
{但し、(日)・(祝)の個人利用は午後5時まで}
- ・休館日 12/29～翌年1/3
- ・競技種目

| 競技種目 | 面数 |
|----------------|-----|
| バスケットボール | 2面 |
| バレーボール(6人制・試合) | 2面 |
| バレーボール(6人制・練習) | 3面 |
| バレーボール(9人制・試合) | 2面 |
| バドミントン | 10面 |
| 卓球 | 21面 |
| 軟式テニス | 2面 |
| 硬式テニス | 2面 |
| 武道場 | 2面 |

・収容人員

| 区分 | 人員 |
|-------|------|
| 固定席 | 228人 |
| パイプ椅子 | 400人 |
| 計 | 628人 |

・利用状況等(令和4年度)

| 区分 | 利用者数 | |
|------|---------|---------|
| 個人利用 | 小・中学生 | 4,752人 |
| | 高校生 | 1,634人 |
| | その他 | 11,399人 |
| 専用使用 | 21,209人 | |
| 計 | 38,994人 | |
| 開館日数 | 359日 | |

岩見沢市北村多目的体育館



- ・開設 平成9年11月
- ・位置 北村幌達布5180番地22(TEL32-4160)
- ・構造 鉄骨・鉄筋コンクリート造平屋建
- ・規模 延床面積 3,440.61㎡
- ・施設内容 アリーナ、トレーニング室、更衣室、シャワー室、トイレ(身障者用有)、事務室、会議室等
- ・開館時間 午前9時～午後9時
- ・休館日 12/29～翌年1/3
毎月第2月(但し祝日の場合はその翌日)
- ・球技種目

| 競技種目 | 面数 |
|-------------------|-------|
| ゲートボール | 4面 |
| フットサル | 2面 |
| バドミントン | 5面 |
| テニス | 2面 |
| バレーボール | 2面 |
| パークゴルフ{冬季(休)、(休)} | 18ホール |
| その他 | 随時 |

・利用状況等(令和4年度)

| 区分 | 利用者数 |
|---------|---------|
| 個人使用 | 3,063人 |
| 団体使用 | 10,684人 |
| トレーニング室 | 187人 |
| 計 | 13,934人 |
| 開館日数 | 350日 |

岩見沢スポーツセンター



- ・開 設 昭和 43 年 10 月
- ・位 置 総合公園 40 番地 (Tel22-6240)
- ・構 造 鉄骨・一部鉄筋コンクリート造平屋建
- ・規 模 敷地面積 8,000.00 m²
 建築面積 3,040.93 m²
 競技場床面積 1,260.00 m²
- ・施設内容 アリーナ、観覧席、更衣室、放送室、
 会議室、トイレ(身障者用有)、事務室、
 ステージ
- ・開館時間 午前9時～午後9時
 {但し、(日)・(祝)の個人利用は午後5時まで}
- ・休 館 日 12/29～翌年1/3
- ・競技種目

| 競技種目 | 面数 |
|----------|-----|
| バスケットボール | 2面 |
| バレーボール | 2面 |
| バドミントン | 8面 |
| 軟式テニス | 2面 |
| 硬式テニス | 2面 |
| 卓球 | 10面 |
| 柔道 | 2面 |
| 剣道 | 4面 |

・収容人員

| 区 分 | 人 員 |
|-----------|---------|
| 1 階 東 側 | 210 人 |
| 1 階 西 側 | 89 人 |
| 1 階 移 動 席 | 2,560 人 |
| 2 階 南 側 | 642 人 |
| 2 階 北 側 | 606 人 |
| 計 | 4,107 人 |

・利用状況等(令和4年度)

| 区 分 | 利用者数 |
|---------|----------|
| 専 用 使 用 | 29,199 人 |
| 個 人 使 用 | 3,252 人 |
| 計 | 32,451 人 |
| 開 館 日 数 | 355 日 |

岩見沢市北村トレーニングセンター



- ・開 設 昭和 59 年 3 月
- ・位 置 北村赤川 595 番地 4 (Tel56-2009)
- ・構 造 鉄骨・鉄筋コンクリート造平屋建
- ・規 模 延床面積 1,685.36 m²
 1 階面積 1,501.70 m²
 2 階面積 183.66 m²
- ・施設内容 アリーナ、トレーニング室、更衣室、
 シャワー室、トイレ(身障者用有)、
 放送室、事務室等
- ・開館時間 午前9時～午後9時
 {但し、(日)・(祝)は午後5時まで}
- ・休 館 日 12/29～翌年1/3
- ・競技種目

| 競技種目 | 面数 |
|-----------|----|
| バレーボール | 2面 |
| バスケットボール | 2面 |
| ソフトバレーボール | 6面 |
| テニス | 1面 |
| バドミントン | 6面 |
| その他 | 随時 |

・利用状況等(令和4年度)

| 区 分 | 利用者数 |
|---------|----------|
| 高校生以下 | 6,518 人 |
| 一 般 | 5,147 人 |
| 計 | 11,665 人 |
| 開 館 日 数 | 359 日 |

岩見沢トレーニングセンター



- ・開 設 昭和 56 年 4 月
- ・位 置 総合公園 40 番地 (TEL22-6210)
- ・構 造 鉄骨鉄筋コンクリート造 2 階建
- ・規 模 敷地面積 8,000.00 m²
(岩見沢スポーツセンターに併設)
建築面積 595.60 m²
トレーニング室床面積 260.69 m²
- ・施設内容 2階 トレーニング室、研修室、更衣室、
トイレ、シャワー室
1階 階段 (パイプシャフト)
- ・設置器具 ランニングマシン、
コンビネーショントレーナー他約 20 機種
- ・開館時間 午前 9 時～午後 9 時
{但し、(日)・(祝)の個人利用は午後 5 時まで}
- ・休館日 12/29～翌年 1/3
- ・利用状況等 (令和 4 年度)

| 区 分 | 利用者数 |
|--------|----------|
| 小・中学生 | 174 人 |
| 高校生 | 1,169 人 |
| 大学生・一般 | 15,867 人 |
| 計 | 17,210 人 |
| 開館日数 | 348 日 |



トレーニング器具



トレーニング風景

岩見沢市北村プール



- ・開 設 平成 10 年 6 月
- ・位 置 北村中央 4725 番地 (TEL56-2521)
- ・構 造 鉄骨・鉄筋コンクリート造平屋建
- ・規 模 面積 1,086.37 m²
- ・施設内容 25m×6 コース、低学年、幼児用プール
事務室、監視員室、トイレ (多目的)、
更衣室、シャワー室等
- ・利用期間 6/15～9/15
- ・利用時間 午前 10 時～午後 9 時
- ・利用状況等 (令和 4 年度)

| 区 分 | 利用者数 |
|-------|---------|
| 高校生以下 | 2,394 人 |
| 一 般 | 1,602 人 |
| 計 | 3,996 人 |
| 開設日数 | 93 日 |

岩見沢市温水プール



- ・開 設 平成 8 年 5 月
- ・位 置 9 条東 2 丁目 1 番地 1 (Tel.23-6400)
- ・構 造 鉄筋コンクリート造一部 2 階建
- ・規 模 建築面積 1,639 m² (2 階 110 m²)
- ・施設内容 一般プール
 長 25m、幅 15m、7 コース
 深さ 1.20m~1.25m
 低学年プール
 長 15m、幅 6m、深さ 0.8m
 事務室、更衣室、シャワー室、採暖室、
 機械室、指導員室、ミーティングルーム、
 パウダールーム、ギャラリー、用具室、
 身障者専用スロープ、
 トイレ (身障者用有・自動ドア)、
 オーバーフローFPR製全自動砂式濾過器
- ・開館時間 午前 10 時~午後 8 時 30 分
 (但し 11 月~翌 4 月は正午に開館)
 (遊泳時間は 8 時まで)
- ・休 館 日 11 月~翌 4 月の毎週(火)
 12/29~翌年 1/3
- ・利用状況等 (令和 4 年度)

| 区 分 | 利用者数 |
|------------|----------|
| 幼 児 | 1,282 人 |
| 小 ・ 中 学 生 | 6,365 人 |
| 高 校 生 | 568 人 |
| 大学生・一般・その他 | 18,962 人 |
| 体 育 教 科 | 1,821 人 |
| 計 | 28,998 人 |
| 指定管理者自主事業 | 18,265 人 |
| 開 館 日 数 | 334 日 |

岩見沢市栗沢 B&G 海洋センター



- ・開 設 平成 5 年 6 月
- ・位 置 栗沢町最上 506 番地 1 (Tel.45-4600)
- ・構 造 鉄筋コンクリート造・一部 2 階建
- ・規 模 敷地面積 17,339.000 m²
 延床面積 2,665.447 m²
 アリーナ 1,374.047 m²
 第 2 体育館 458.400 m²
 プール 833.000 m²
 (25m×6 コース、幼児用プール)
- ・施設内容 アリーナ、第 2 体育館、ミーティングル
 ーム、プール、更衣室、シャワー室、
 トイレ (身障者用有)、事務室
- ・開館時間 ◇体育館 午前 8 時 30 分~午後 10 時
 ◇プール ・6/1~10/31
 午前 10 時~午後 9 時
- ・休 館 日 ◇体育館 毎週(月)・12/29~翌年 1/3
 ◇プール 毎週(月)・8/14~8/16
- ・利用状況等 (令和 4 年度)

| 区 分 | 利用者数 |
|-----------|-------------------|
| ア リ ー ナ | 11,134 人 |
| 第 2 体 育 館 | 4,452 人 |
| ミーティングルーム | 755 人 |
| プ ー ル | 2,793 人 |
| 計 | 19,134 人 |
| 開 館 日 数 | 308 日 (プール 131 日) |



海洋センタープール

岩見沢市野球場



- ・開 設 平成 11 年 6 月
- ・位 置 若松町 127 番地 1 (Tel.25-5034)
- ・構 造 鉄骨造平屋建(屋上スタンド)
- ・規 模 ◇収容人員 7,500 人
 メインスタンド 1,500 人
 内野スタンド 2,000 人
 外野スタンド 4,000 人
 ◇グラウンド
 両 翼 98m
 センター 122m
 面 積 14,282 m²
 ◇スコアボード
 バックスクリーン一体型磁気反転式
 (得点・チーム名・選手名・審判名・
 カウント・打順)
 ◇ナイター照明
 6 基(内野 4 基・外野 2 基)
- ・施設内容 事務室、会議室、本部席、放送室、
 審判控室、ダッグアウト、車椅子席、
 ロッカールーム、洗面室、
 トイレ(身障者用有)、室内ブルペン、
 駐車場、エントランス広場
- ・利用期間 4/29～10/10
- ・利用時間 午前 5 時～午後 9 時
- ・利用状況等(令和 4 年度)

| 区 分 | 利用者数 |
|--------|----------|
| 小・中学生 | 6,016 人 |
| 高校生・一般 | 11,100 人 |
| 計 | 17,116 人 |
| 開設日数 | 166 日 |



スタンドからの様子



スコアボード

岩見沢市栗沢球場



- ・開 設 平成 4 年 9 月
- ・位 置 栗沢町最上 546 番地 1 (Tel.45-4475)
- ・構 造 鉄筋コンクリート平屋建(屋上スタンド)
- ・規 模 ◇収容人員 6,200 人
 メインスタンド 324 人
 車椅子 30 人
 内野芝 3,600 人
 外野芝 2,246 人
 ◇グラウンド
 両 翼 97m
 センター 120m
 面 積 13,254 m²
 ◇ナイター照明
 6 基(内野 4 基・外野 2 基)
- ・施設内容 本部席、放送室、審判控室、
 ダッグアウト、車椅子席、トイレ、
 用具庫、フェンス、駐車場
- ・利用期間 4/15～11/15
- ・利用時間 午前 5 時～午後 9 時
- ・利用状況等(令和 4 年度)

| 区 分 | 利用者数 |
|---------|----------|
| 市 民 | 4,713 人 |
| 市 民 以 外 | 6,256 人 |
| 計 | 10,969 人 |
| 開設日数 | 215 日 |



バックネット裏からの様子

あさぎり公園野球場



- ・開 設 昭和 53 年 10 月
- ・位 置 緑町 6 丁目 (TEL23-3985)
- ・構造、規模 ◇管 理 棟 木造平屋建 49.5 m²
◇グラウンド 両 翼 85 m
センター 100 m
◇球 場 面 積 12,000 m²
- ・施設内容 本部席、ダッグアウト、フェンス、
備品庫、トイレ
- ・利用期間 4/29～10/22
- ・利用時間 午前 8 時～午後 5 時
- ・利用状況等 (令和 4 年度)

| 区 分 | 利用者数 |
|---------|---------|
| 小・中学生 | 2,143 人 |
| 高校生・一般 | 1,801 人 |
| 計 | 3,944 人 |
| 開 設 日 数 | 183 日 |

岩見沢市北村野球場



- ・開 設 昭和 58 年 9 月
- ・位 置 北村豊里 1236 番地 1
- ・構 造 管理棟 木造平屋建
- ・規 模 球場面積 9,588.00 m²
- ・施設内容 本部室、トイレ、用具庫、フェンス等
- ・利用期間 4/29～10/31
- ・利用時間 午前 9 時～午後 7 時
- ・利用状況 (令和 4 年度) 572 人

みずほ公園野球場



- ・開 設 昭和 49 年 6 月
- ・位 置 稔町 74 番地
- ・構造、規模 ◇管 理 棟 プレハブ造 33 m²
◇グラウンド 両 翼 95 m
センター 110 m
◇球 場 面 積 12,400 m²
- ・施設内容 本部兼用事務室、ダッグアウト、
フェンス、備品庫、トイレ及び更衣室、
水飲み場
- ・利用期間 4/29～10/22
- ・利用時間 午前 8 時～午後 5 時
- ・利用状況等 (令和 4 年度)

| 区 分 | 利用者数 |
|---------|---------|
| 小・中学生 | 2,956 人 |
| 高校生・一般 | 376 人 |
| 計 | 3,332 人 |
| 開 設 日 数 | 190 日 |

みずほ公園サッカー場



- ・開 設 昭和 55 年 10 月
- ・位 置 稔町 74 番地
- ・構造、規模 ◇競技場面積 10,800 m² (120×90)
◇管 理 棟 木造平屋建 26 m²
- ・施設内容 備品庫、トイレ及び更衣室、フェンス
- ・利用期間 4/29～10/22
- ・利用時間 午前 8 時～午後 5 時
- ・利用状況等 (令和 4 年度)

| 区 分 | 利用者数 |
|---------|-------|
| 小・中学生 | 485 人 |
| 高校生・一般 | 74 人 |
| 計 | 559 人 |
| 開 設 日 数 | 177 日 |

東山公園陸上競技場



- ・開設 平成 19 年 4 月
- ・位置 総合公園 4 番地 (TEL25-1827)
- ・構造
 - トラック：全天候型ポリウレタン舗装
(エンボス仕上)
 - フィールド：天然芝
(サッカーコート 1 面可)
 - 管理棟・メインスタンド：
鉄筋コンクリート造平屋建
- ・規模
 - 敷地面積 46,700 m²
 - 管理棟 717.02 m²
 - メインスタンド 1,016.00 m² 200 名収容
 - 芝スタンド 1,000 名収容
- ・施設内容 (公財)日本陸上競技連盟第 3 種公認陸上競技場
1 周 400m×8 レーン、直線 9 レーン
(サブトラック 80m×3 レーン)
写真判定装置、本部席、記録・表彰室、
放送室、会議室(補助員控室)、医務室、
ロッカー室、シャワー室、
トイレ(多目的)、給湯室、用具室、
乾燥室(歩くスキー)、事務室
- ・利用期間 4/29～10/20 以降の最初の日曜日まで
会議室は通年利用(12/29～翌年 1/3 休館)
- ・利用時間 午前 9 時～午後 5 時 30 分
(4/29～5/31 は午後 7 時まで)
(6/1～9/30 は午後 8 時まで)
(10/1～10/20 以降の最初の日曜日まで
は午後 6 時まで)
- ・利用状況等 (令和 4 年度)

| 区 分 | 利用者数 |
|-------|----------|
| 小・中学生 | 10,101 人 |
| そ の 他 | 13,416 人 |
| 計 | 23,517 人 |
| 開設日数 | 276 日 |

東山公園弓道場



- ・開設 昭和 60 年 12 月
- ・位置 総合公園内 (TEL23-0925)
- ・構造 ◇本家・的場 鉄骨造平屋建
- ・規模
 - 本家 241.20 m²
 - 的場 58.08 m²
 - ◇総面積 6,981.1 m²
- ・施設内容 射場、控室、更衣室、弓具室、湯沸室、
看的所、トイレ、近的 9 人立
- ・利用期間 通年
- ・利用時間 午前 9 時～午後 7 時
- ・休館日 12/29～翌年 1/3
- ・利用状況等 (令和 4 年度)

| 区 分 | 利用者数 |
|-------|---------|
| 小・中学生 | 196 人 |
| 高 校 生 | 4,537 人 |
| 一 般 | 3,431 人 |
| 計 | 8,164 人 |
| 開設日数 | 359 日 |

あさぎり公園庭球場



- ・開 設 昭和 55 年 10 月
- ・位 置 緑町 6 丁目
- ・構造、規模 ◇コート アスファルトテニスコート 2 面
◇競技場面積 1,600 m²
- ・施設内容 水飲場、フェンス
- ・利用期間 4/29～10/22
- ・利用時間 午前 8 時～午後 7 時
- ・利用状況等 (令和 4 年度)

| 区 分 | 利用者数 |
|--------|-------|
| 小・中学生 | 60 人 |
| 高校生・一般 | 177 人 |
| 計 | 237 人 |
| 開設日数 | 177 日 |

岡山スポーツフィールド



- ・開 設 平成 9 年 4 月
- ・位 置 岡山町 12 番地 (TEL25-9963)
- ・構造・規模 ◇クラブハウス
◇全天候テニスコート 4 面
◇多目的広場 (サッカーコート 2 面可)
◇敷地面積 41,955 m²
- ・施設内容 事務室、更衣室、倉庫、トイレ
- ・利用期間 4/29～10/20 以降の最初の日曜日まで
- ・利用時間 ・4/29～9/30 午前 9 時～午後 6 時
・10/1～10/20 以降の最初の日曜日
午前 9 時～午後 5 時
- ・利用状況等 (令和 4 年度)

| 区 分 | 利用者数 |
|--------|---------|
| 小・中学生 | 2,462 人 |
| 高校生・一般 | 5,281 人 |
| 計 | 7,743 人 |
| 開設日数 | 190 日 |

東山公園庭球場



- ・開 設 平成 4 年 12 月
- ・位 置 総合公園内 (TEL23-3775)
- ・構造、規模 ◇クラブハウス 木造平屋建 93.156 m²
◇コート クレーテニスコート 6 面
全天候テニスコート 2 面
◇競技場面積 5,460 m²
- ・施設内容 事務室、シャワー室、審判室兼ロビー、更衣室、用具庫、トイレ、夜間照明設備 (1,000kw 8 基)
- ・利用期間 4/29～10/20 以降の最初の日曜日まで
- ・利用時間 ・4/29～5/15 午前 6 時～午後 7 時
・5/16～9/30 午前 6 時～午後 9 時
・10/1～10/20 以降の最初の日曜日
午前 9 時～午後 5 時
- ・利用状況等 (令和 4 年度)

| 区 分 | 利用者数 |
|--------|---------|
| 小・中学生 | 3,036 人 |
| 高校生・一般 | 6,592 人 |
| 計 | 9,628 人 |
| 開設日数 | 191 日 |

岩見沢市栗沢テニスコート



- ・開 設 平成 5 年 4 月
- ・位 置 栗沢町最上 546 番地 (Tel.45-4811)
- ・規 模 ◇コート
全天候型テニスコート 4 面
(砂入り人工芝コート)
◇競技場面積 3,057 m²
- ・利用期間 4/15～11/15
- ・利用時間 ・4/15～6/20
午前 8 時～午後 6 時
・6/21～8/15
午前 5 時～午後 6 時 30 分
・8/16～11/15
午前 8 時～午後 6 時
- ・利用状況等 (令和 4 年度)

| 区 分 | 利用者数 |
|---------|---------|
| 市 民 | 1,044 人 |
| 市 民 以 外 | 447 人 |
| 計 | 1,491 人 |
| 開 設 日 数 | 215 日 |

岩見沢市北村ゲートボール場



- ・開 設 昭和 55 年
- ・位 置 北村赤川 595 番地 4
- ・規 模 敷地面積 1,040 m²
- ・利用期間 4/29～10/31
- ・利用時間 午前 9 時～午後 5 時

岩見沢市土里夢公園パークゴルフ場



- ・開 設 平成 12 年 10 月
- ・位 置 北村幌達布 5180 番地 1 (Tel.32 - 4160)
- ・規 模 ◇6 コース 54 ホール
(パ-198 L=2,547m)
◇敷地面積 58,229 m²
- ・利用期間 4/29～11/15
- ・利用時間 午前 9 時～午後 5 時
- ・利用状況等 (令和 4 年度)

| 区 分 | 利用者数 |
|---------|----------|
| 市 民 | 12,131 人 |
| 市 民 以 外 | 1,564 人 |
| 計 | 13,695 人 |
| 開 設 日 数 | 208 日 |

岩見沢市栗沢パークゴルフ場



- ・開 設 平成 5 年 4 月
- ・位 置 栗沢町最上 546 番地 1 (Tel.45-4811)
- ・規 模 ◇18 ホール(パ-66 L=817m)
◇競技場面積 19,265 m²
- ・利用期間 5/1～10/31
- ・利用時間 ・5/1～6/20 午前 5 時～午後 6 時
・6/21～8/15 午前 5 時～午後 6 時 30 分
・8/16～10/31 午前 5 時～午後 6 時
- ・利用状況等 (令和 4 年度)

| 区 分 | 利用者数 |
|---------|---------|
| 市 民 | 6,388 人 |
| 市 民 以 外 | 115 人 |
| 計 | 6,503 人 |
| 開 設 日 数 | 184 日 |

3. 児童福祉施設

【子ども課 所管施設】

児童館・こども館

・施設の設備と活用

- 児童館・こども館は、子ども達に楽しく遊びの場を与え、そこで行われる様々な遊びを通じて新しい仲間づくりや社会性を養い、子ども達が心身ともにすこやかに育つために設けられた施設です。
- 児童館・こども館の活動は、日常の活動の中で子ども達の自主性や創造性を重んじ、情操を豊かにする活動、遊びながら体力を養う活動を取り入れるとともに、親と子がそろって参加できるような行事も行っています。



スポレク交流会

- ・開館時間
 - ・通常 午前10時～午後6時
 - ・土曜日・学校長期休業期間 午前8時30分～午後6時
- ・休館日 (日)・(祝)・12/29～翌年1/3

日の出児童館 TEL24-1220

- ・開設 昭和49年12月
- ・位置 日の出9丁目1番13号
- ・建物延面積 364㎡
- ・敷地面積 514㎡
- ・利用状況 (令和4年度) 6,855人

鉄北児童館 TEL24-3884

- ・開設 昭和50年12月
- ・位置 北2条西5丁目1番7号
- ・建物延面積 362㎡
- ・敷地面積 3,983㎡
- ・利用状況 (令和4年度) 10,888人

春日児童館 TEL24-6394

- ・開設 昭和51年12月
- ・位置 総合公園41番地
- ・建物延面積 360㎡
- ・敷地面積 1,102㎡
- ・利用状況 (令和4年度) 8,723人

美園児童館 TEL24-5087

- ・開設 昭和52年12月
- ・位置 美園5条7丁目2番35号
- ・建物延面積 419㎡
- ・敷地面積 945㎡
- ・利用状況 (令和4年度) 19,065人

志文児童館 TEL25-2868

- ・開設 昭和53年12月
- ・位置 志文町205番地33
- ・建物延面積 362㎡
- ・敷地面積 949㎡
- ・利用状況 (令和4年度) 4,689人

幌向児童館 TEL26-3775

- ・開設 昭和54年12月
- ・位置 幌向北1条2丁目601番地110
- ・建物延面積 362㎡
- ・敷地面積 1,372㎡
- ・利用状況 (令和4年度) 4,960人

利根別児童館 TEL23-5473

- ・開設 昭和56年4月
- ・位置 5条東13丁目9番地15
- ・建物延面積 362㎡
- ・敷地面積 2,293㎡
- ・利用状況 (令和4年度) 5,640人

東・栄児童館 TEL24-6712

- ・開設 昭和57年4月
- ・位置 栄町1丁目18番4号
- ・建物延面積 362㎡
- ・敷地面積 1,800㎡
- ・利用状況 (令和4年度) 7,352人

稲穂児童館 TEL23-5458

- ・開設 昭和57年12月 (平成31年1月移転)
- ・位置 7条西15丁目7番地1
- ・建物延面積 481㎡
- ・敷地面積 1,401㎡
- ・利用状況 (令和4年度) 19,476人

上幌向児童館 TEL26-1975

- ・開設 昭和59年1月
- ・位置 上幌向北1条4丁目750番地2
- ・建物延面積 362㎡
- ・敷地面積 1,677㎡
- ・利用状況 (令和4年度) 6,505人

中央児童館 TEL22-2452

- ・開設 昭和61年4月
- ・位置 5条東2丁目2番地22
- ・建物延面積 406㎡
- ・敷地面積 1,023㎡
- ・利用状況 (令和4年度) 6,975人

北真児童館 TEL23-2281

- ・開設 平成7年4月
- ・位置 稔町35番地1
- ・建物延面積 399㎡
- ・敷地面積 1,212㎡
- ・利用状況 (令和4年度) 8,874人

来夢21こども館 TEL45-2105

- ・開設 平成7年11月
- ・位置 栗沢町南本町41番地1
- ・建物延面積 347.5㎡
- ・敷地面積 8,202㎡
- ・利用状況 (令和4年度) 5,905人

岩見沢市あそびの広場

幼児から小学生まで、一年を通じて天候を気にせず利用できる屋内型の遊び場です。



- ・開 設 平成 28 年 3 月 20 日
- ・位 置 岩見沢市 4 条西 3 丁目 1 番地 1
(Tel.35-4670)
- ・面 積 1,251.9 m²
- ・利用対象者 小学生以下の子どもと、その保護者
※ただし、第 2～第 4 水曜日の 10:00～12:00 は「団体専用」としての利用となります。
- ・利用料金 1 回 100 円 (未就学児は無料)
- ・利用時間 1 日 3 クールの完全入れ替え制
①午前 10 時～12 時
②午後 1 時～3 時
③午後 3 時 30 分～5 時 30 分
- ・休 館 日 第 1 水曜日と月末の月 2 回、
年末年始 (12/29～1/4)
- ・利用状況 (令和 4 年度) 40,320 人

ふれあい子どもセンター



- ・開 設 平成 9 年 1 月 6 日
- ・位 置 東山 2 丁目 1 番 2 号
- ・構 造 鉄骨造 2 階建
- ・建物延面積 836.45 m²
- ・敷地面積 3,262.00 m²

ふれあい子どもセンター (保育事業) Tel. 22-2094

- ・沿革
- 昭和 33 年 5 月 双葉保育所開所 (8 西 4)
- 昭和 42 年 4 月 若葉保育所開所 (5 東 1)
- 昭和 45 年 9 月 双葉保育所移転 (12 西 2)
- 昭和 49 年 10 月 双葉保育所に乳児棟併設
- 平成 9 年 1 月 ふれあい子どもセンター開設 (現在地)
- ・開 所 時 間 午前 7 時～午後 6 時
- ・閉 所 日 日曜日、祝日、年末年始
- ・利用状況等 (令和 4 年度)

| | |
|-----------|-----------|
| 通 常 保 育 | 47 人 |
| 一 時 保 育 | 42 人 (延べ) |
| 保 育 所 開 放 | 5 人 (延べ) |

美流渡保育所なかよし園



- ・開 設 昭和 51 年 2 月 1 日
- ・位 置 栗沢町美流渡本町 56 番地 2
(Tel.46-2126)
- ・構 造 軽量鉄骨造平屋建
- ・建物延面積 239.52 m²
- ・敷地面積 2,755.48 m²
- ・開 所 時 間 午前 8 時 30 分～午後 5 時
- ・閉 所 日 日曜日、祝日、年末年始
- ・利用状況 (令和 4 年度)

| | |
|---------|-----|
| 通 常 保 育 | 3 人 |
|---------|-----|

北村中央保育所



- ・開 設 平成元年 4 月 1 日
- ・位 置 北村中央 4725 番地
(Tel.56-2856)
- ・構 造 鉄骨造平屋建
- ・建物延面積 626.22 m²
- ・敷地面積 8,824.92 m²
- ・開 所 時 間 午前 8 時～午後 5 時
- ・閉 所 日 日曜日、祝日、年末年始

利用状況等 (令和 4 年度)

| | | |
|------|---------------|----------|
| 通常保育 | 夏期 (4 月～12 月) | 31 人 |
| | 冬期 (1 月～3 月) | 29 人 |
| 延長保育 | 夏期 (4 月～12 月) | 1 人 (延べ) |

栗沢認定こども園



- ・開 設 平成 29 年 4 月 1 日
- ・位 置 栗沢町南本町 23 番地 1
(Tel45-3000 FAX45-3600)
- ・構 造 鉄筋コンクリート造平屋建
- ・建物延面積 757.46 m²
- ・敷地面積 2,972.63 m²
- ・開園時間 午前 7 時～午後 7 時
- ・休園日 日曜日、祝日、年末年始
- ・定 員 60 名
- ・利用状況（令和 4 年度）

| | |
|-------------|-----------|
| 1 号 認 定 | 7 人 |
| 一時預かり（幼稚園型） | 3 人（延べ） |
| 2・3 号 認 定 | 34 人 |
| 延 長 保 育 | 147 人（延べ） |

病児保育施設



- ・開 設 平成 27 年 4 月 1 日
- ・位 置 9 条西 7 丁目 1 番地 3
(Tel35-4152)
- ・構 造 木造
- ・建物延面積 71.41 m²
- ・敷地面積 71.41 m²
- ・開園時間 午前 8 時～午後 6 時
- ・休園日 土、日、祝日、年末年始
- ・定 員 3 名
- ・利用状況（令和 4 年度）

| | |
|-------|----------|
| 利 用 者 | 88 人（延べ） |
|-------|----------|

4. 岩見沢市指定文化財

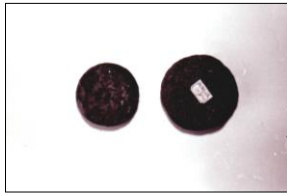
(1) 有形文化財

◆ 石器群

概要 旧石器時代から縄文時代中頃のもの
 展示先 岩見沢郷土科学館
 指定年月日 昭和 43 年 11 月 3 日



旧石器



まんじゅう石



丸のみ形石器

◆ 巖見澤紀碑

概要 岩見沢開拓の苦勞を伝える碑
 明治 38 年 石黒長平氏 建立
 建立先 岩見沢神社境内
 (市内 12 条西 1 丁目)
 指定年月日 昭和 43 年 11 月 3 日



◆ 一の沢水源池取水塔

概要 水道施設として、全国でも 16 番目、
 取水塔を持つ施設としては道内初。
 明治 41 年竣工、水道史上貴重な施設
 として近代水道百選に選ばれる。
 所在地 三笠市萱野東
 所有者 岩見沢市
 指定年月日 昭和 53 年 12 月 8 日



◆ 旧國兼家住宅

概要 大正初期に建てられた土縁付き縁側
 回りの構成で、この形式の遺構は道
 央地方では珍しい住宅である。
 所在地 岩見沢市北本町東 1 丁目 64 番地

所有者 岩見沢市
 指定年月日 昭和 53 年 12 月 8 日



◆ 阿弥陀如来立像

概要 藤原彫刻を踏襲した流れをくむ鎌倉時
 代中期の地方仏師の刀痕によるものと
 推定され、衣文の構成や彫法は快慶様
 式の顕著で、体内には数々の貴重な資
 料が納入されている。
 所在地 岩見沢市大願町 131 番地
 所有者 成就山 大願寺
 指定年月日 平成 3 年 10 月 1 日



(2) 無形文化財

◆ 岩見沢雅楽会

概要 明治末期、農業開拓者として入植され
 た方々が、宮農の余暇に奏楽、宮廷雅
 楽の伝統を継承している。
 グループ 現在活動休止中
 指定年月日 昭和 43 年 11 月 3 日



◆ 砺波獅子舞

概要 富山県から入植と同時に郷里より伝承
 されたもので、開拓の御神霊を慰め奉
 り、悪魔を払い願いごとのかなえられ
 る行事として保存伝承する。
 グループ 現在活動休止中
 指定年月日 昭和 47 年 11 月 3 日

