

3章 公営住宅等の特性

1 公営住宅等の供給状況

岩見沢市内の公営住宅等は平成 30 年 12 月現在、市営住宅等が 35 団地 150 棟 1,982 戸、道営住宅が 8 団地 27 棟 569 戸あり、合わせて 177 棟 2,551 戸が供給されています。市営住宅等と道営住宅の戸数比率は 8 : 2 です。

市営住宅等の内訳をみると、公営住宅が 32 団地 138 棟 1,816 戸（市営住宅等全戸数の 91.6%）、改良住宅が 1 団地 6 棟 96 戸（同 4.9%）、単独住宅が 2 団地 6 棟 70 戸（同 3.5%）となっています。また、若年・子育て世帯、高齢者、身障者及び勤労者に対して特定目的住宅を供給しています。

公営住宅等の多くが岩見沢市街地郊外に立地し、志文、栗沢、美流渡、北村地区にも点在しています。近年は、平成 23 年度に北 1 条団地、平成 29 年度に 2 条団地が中心市街地に竣工、また、郊外にも平成 26 年度に北 5 条団地、平成 28 年度には栗沢栄団地が竣工しており、需要に沿った配置に努めています。

（参考）公営住宅等の種類

○公営住宅

公営住宅法に基づき、国及び地方公共団体が協力して、健康的で文化的な生活を営むに足りる住宅を整備し、これを住宅に困窮する低額所得者に対して低廉な家賃で賃貸し、国民生活の安定と社会福祉の増進に寄与することを目的として供給する住宅。

○改良住宅

住宅地区改良法に基づく不良住宅が密集する地区の改良事業において、地区内に居住する者で事業の施工に伴いその居住する住宅を失うことにより、住宅に困窮すると認められている者に対して供給する住宅。当初の入居者が退居した場合、公営住宅法に基づく入居基準により、入居させることができる。

○単独住宅

市が条例に基づき供給する住宅。

表 3-1 公営住宅等の概要

管理主体	区分	地区	団地名	構造	建設年度	竣工年度	棟数	戸数	敷地面積 (㎡)	延床面積*1
岩見沢市	公営	岩見沢	美鳩	高耐	S55	S56	1	81	5,532.7	6,951.2
			6条東	中耐	S63	H1	1	24	3,351.8	1,792.5
			6条中央	中耐	S53	S54	3	48	5,055.5	3,318.9
			5条東	中耐	H1,2	H2,3	2	48	5,001.3	3,529.8
			2条	高耐	H28	H29	1	20	508.9	1,738.8
			3条西16	中耐	S54	S55	2	72	6,443.4	5,085.3
			春日	耐二	S63	S63	3	28	3,443.5	1,829.1
			北2条	中耐	S50	S51	1	10	569.0	754.2
			北5条	耐二	H25	H26	1	20	11,110.4	1,759.4
			美園	中耐	S61,62	S62,63	2	32	15,078.0	2,353.8
			さくら木	簡二	S48,51	S48,51	4	24	2,829.6	1,312.5
			日の出南	中耐	H6~9	H7~10	5	90	16,028.3	7,687.7
			日の出北	中耐	H3,4	H4,5	3	64	9,591.5	5,520.7
			日の出北	中耐、高耐	H16,18,20,21	H18,19,21,22	4	150	31,930.0	12,317.3
			第1楓	中耐	S47,48	S47,48	4	96	7,956.0	5,040.4
			第2楓	中耐	S49~51	S49~51	8	168	17,179.6	10,081.2
			東町	簡平、簡二、中耐	S51~56,60~62	S52,53,55~57,60~62	29	287	42,550.1	19,199.9
			志文	簡平、簡二	S46~48	S46~48	23	96	15,152.6	4,173.7
			こぶし	簡二、中耐	S51,57~59	S52,57~59	6	80	16,026.3	6,651.0
			北幌向	簡二	S54	S54	2	12	2,495.0	786.7
			元町	中耐	S59,60	S60,61	2	32	3,325.6	2,348.8
			第3東町	中耐	H11,13	H13,15	1	55	5,312.0	4,749.4
			北1条	中耐	H22	H23	1	50	3,715.9	4,463.9
		北村	北村栄	簡平	S56,57	S56,57	2	4	3,077.2	253.7
			北栄	耐平、耐二	H2~5	H2~5	5	42	10,926.3	3,178.2
		栗沢	栗沢栄	中耐	H27	H28	2	48	4,351.4	4,185.6
			弥生ヶ丘	耐平、中耐	H2~7,9,11,13	H2~4,6~8,10,12,14	9	94	22,915.9	7,913.8
			必成	簡平	S47	S47	2	8	5,808.7	333.0
			ひばりヶ丘	簡二	S60,63,H1	S60,63,H1	3	12	8,029.2	849.1
			美流渡錦	耐平	H7	H7	1	4	6,655.5	310.1
			美流渡栄	簡平	S51,53,55,57	S51,53,55,57	4	13	5,122.0	771.6
			美流渡福寿	簡平	H3	H3	1	4	1,208.5	343.0
		公営住宅計							138	1,816
改良	岩見沢	美園(改良)	中耐	S57~59	S58~60	6	96	-*2	7,061.3	
単独	北村	北村勤労者住宅	中耐	H7,8,10	H8,9,11	5	66	12,125.0	6,107.7	
	栗沢	栗沢福寿住宅	簡平	H3	H3	1	4	1,085.6	325.1	
市営住宅計							150	1,982	311,492.3	145,078.4
北海道	公営	岩見沢	日の出北	中耐	S43,45,49,H27,30	S43,45,49,H28,30	5	101	12,412.8	
			かえで	中耐	S51,H3	S51,H3	2	54	7,031.8	
			新東町	中耐	S52~56	S52~55,57	6	162	14,275.2	
			第3かえで	中耐	S57,58,60,62	S58,60,62	5	140	17,647.5	
			南利根別	中耐	S63,H1	H1	2	36	3,524.8	
			中央南	中耐	H6	H7	2	12	1,665.6	
			しらかば	中耐	H10,11	H11,12	3	54	11,507.8	
	福祉村	簡平	S56	S56	2	10	5,966.0			
道営住宅計							27	569	74,031.5	
公営住宅等計							177	2,551		

*1 付属施設を含む

*2 美園団地(公営)を含む

※簡平：簡易耐火構造平屋建て 簡二：簡易耐火構造二階建て 耐平：耐火構造平屋建て
 耐二：耐火構造二階建て 中耐：中層(3~5階)耐火構造 高耐：高層(6階~)耐火構造
 簡易耐火構造：建築基準法(H4改正前)で規定された構造で、外壁をブロック造などの耐火構造とし、
 屋根を不燃材料で葺いたもの。

耐火構造：壁、柱、床などの主要構造部が鉄筋コンクリート造などの耐火構造で造られているもの。

資料：平成30年12月現在

表 3-2 市営住宅等の特定目的住宅供給状況

住宅区分	地区	団地名	戸数	うち特定目的住宅			
				子育て支援	高齢者	身障者	勤労者
公営住宅	岩見沢	美鳩	81				
		6条東	24				
		6条中央	48				
		5条東	48				
		2条	20	6			
		3条西16	72				
		春日	28				
		北2条	10				
		北5条	20				
		美園	32				
		さくら木	24				
		日の出南	90		30		
		日の出北	64		16		
		日の出北	150		24		
		第1楓	96				
		第2楓	168				
		東町	287				
		志文	96			8	
		こぶし	80			20	
		北幌向	12				
	元町	32					
	第3東町	55		10			
	北1条	50					
	北村	北村栄	4				
		北栄	42				
	栗沢	栗沢栄	48				
		弥生ヶ丘	94		10		
必成		8					
ひばりヶ丘		12					
美流渡錦		4		2			
美流渡栄		13					
美流渡福寿	4						
改良住宅	岩見沢	美園(改良)	96				
単独住宅	北村	北村勤労者住宅	66				66
	栗沢	栗沢福寿住宅	4		4		
合計			1,982	6	96	28	66

資料：平成30年12月現在

図 3-3 公営住宅等の位置（北村地区拡大図）

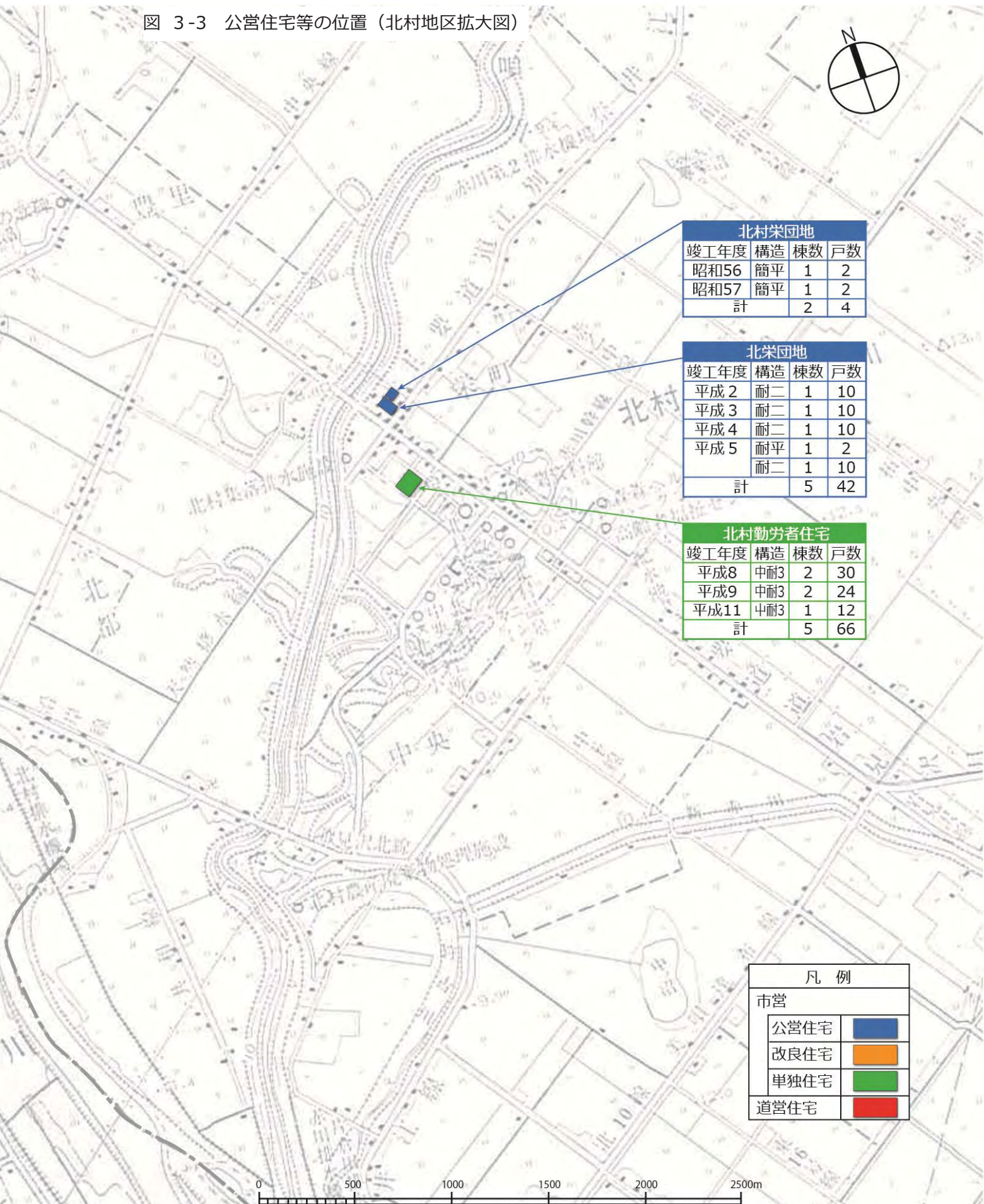
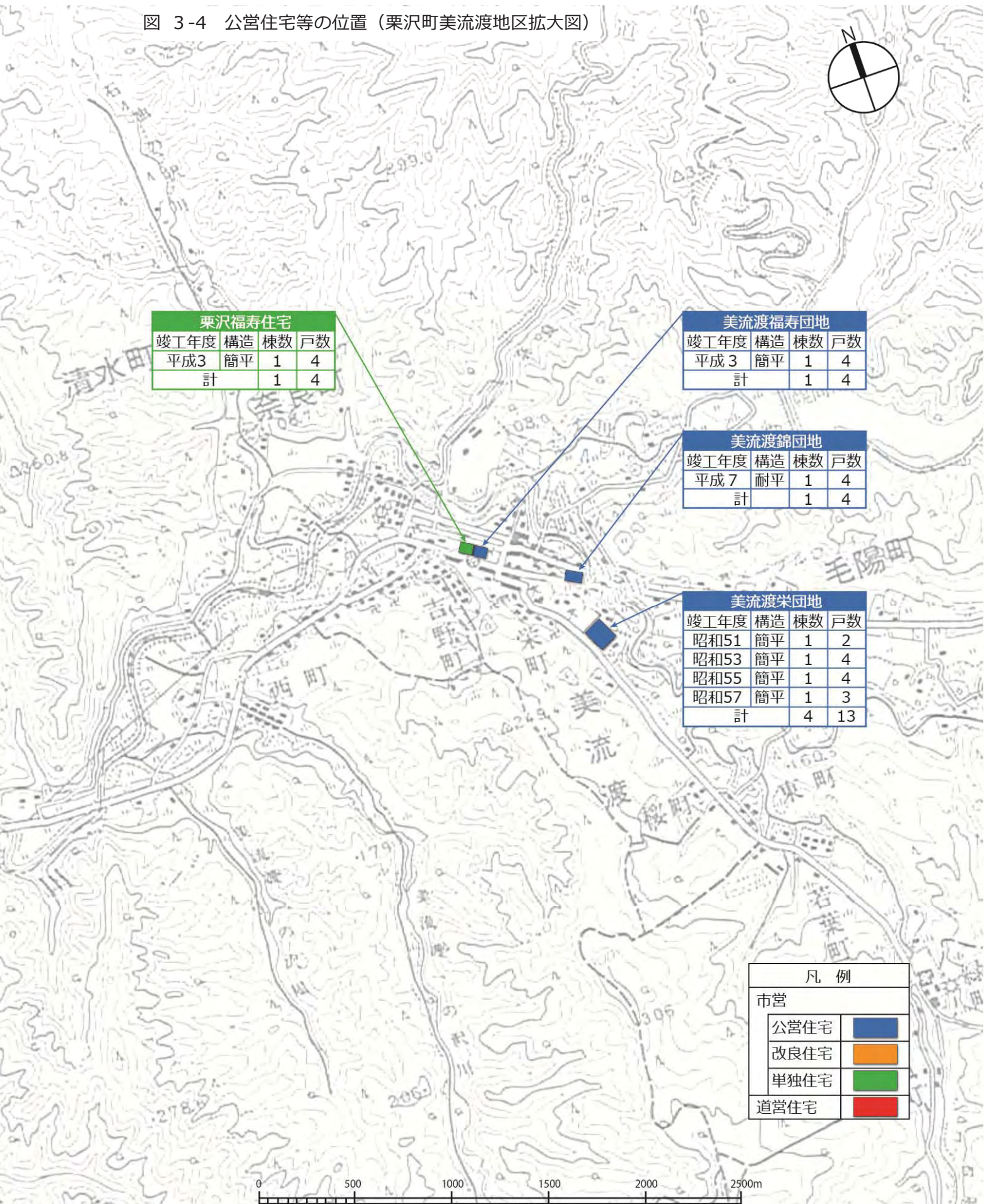


図 3-4 公営住宅等の位置（栗沢町美流渡地区拡大図）



2 市営住宅等の整備状況

(1) 構造、竣工年度

市営住宅等 1,982 戸の構造種別は、簡平が 118 戸 (6.0%)、簡二が 262 戸 (13.2%)、耐火が 1,602 戸 (80.8%) となっています。

構造別の竣工年度をみると、簡平・簡二は昭和 46～平成 3 年度、耐火は昭和 47 年度以降であり、平成 4 年度以降は全て耐火となっています。なお昭和 60 年度以前が 1,091 戸 (55.1%) を占めています。

図 3-5 構造別整備戸数

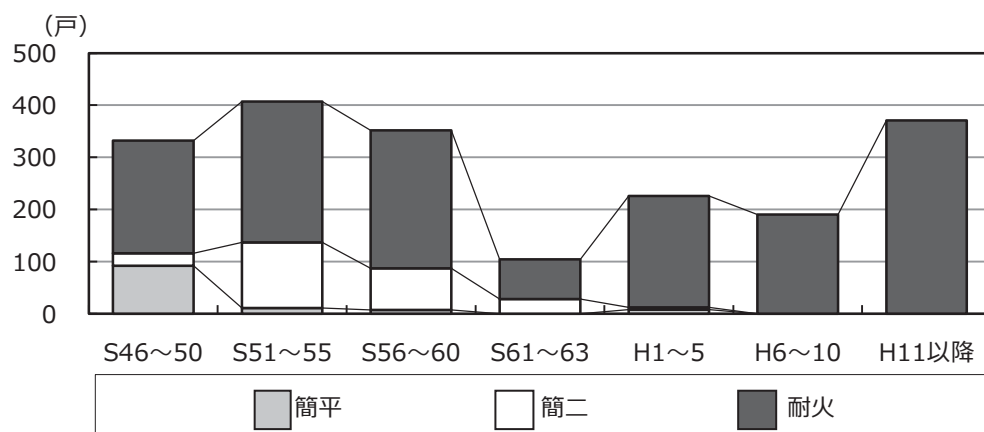


表 3-3 構造別整備戸数

(単位：戸)

	合計			
	簡平	簡二	耐火	
昭和 46～50 (1971～1975)	92 4.6%	24 1.2%	216 10.9%	
昭和 51～55 (1976～1980)	11 0.6%	126 6.4%	270 13.6%	
昭和 56～60 (1981～1985)	7 0.4%	80 4.0%	265 13.4%	
昭和 61～63 (1986～1988)		28 1.4%	76 3.8%	
平成 1～5 (1989～1993)	8 0.4%	4 0.2%	214 10.8%	
平成 6～10 (1994～1998)			190 9.6%	
平成 11 以降 (1999～)			371 18.7%	
計	118 6.0%	262 13.2%	1,602 80.8%	

資料：平成 30 年 12 月現在

構造別種別ごとに棟数をみると、簡平が 32 棟（21.3%）、簡二は 38 棟（25.4%）、耐火は 80 棟（53.3%）となっています。簡平・簡二は、全戸数に対する比率は約 2 割ですが、全棟数に対しては約半数を占めています。

表 3-4 構造別整備棟数

(単位：棟)

	合計			
		簡平	簡二	耐火
昭和 46～50 (1971～1975)	37 24.7%	23 15.3%	4 2.7%	10 6.7%
昭和 51～55 (1976～1980)	37 24.7%	4 2.7%	21 14.0%	12 8.0%
昭和 56～60 (1981～1985)	22 14.6%	3 2.0%	8 5.3%	11 7.3%
昭和 61～63 (1986～1988)	10 6.7%		4 2.7%	6 4.0%
平成 1～5 (1989～1993)	17 11.3%	2 1.3%	1 0.7%	14 9.3%
平成 6～10 (1994～1998)	14 9.3%			14 9.3%
平成 11 以降 (1999～)	13 8.7%			13 8.7%
計	150 100.0%	32 21.3%	38 25.4%	80 53.3%

資料：平成 30 年 12 月現在

(2) 耐用年数の経過状況

市営住宅等のうち、平成 30 年 12 月時点で既に耐用年数を超過している住宅は、簡平・簡二の一部 134 戸（全戸数の 6.8%）で、今後 10 年間では、新たに 182 戸が超過し 316 戸（15.9%）となります。

また、平成 30 年 12 月時点で耐用年数の 1/2 を経過している住宅は 1,051 戸（53.0%）あり、今後 10 年間で新たに 370 戸が経過し 1,421 戸（71.7%）となります。

図 3-6 耐用年数超過・1/2 経過状況

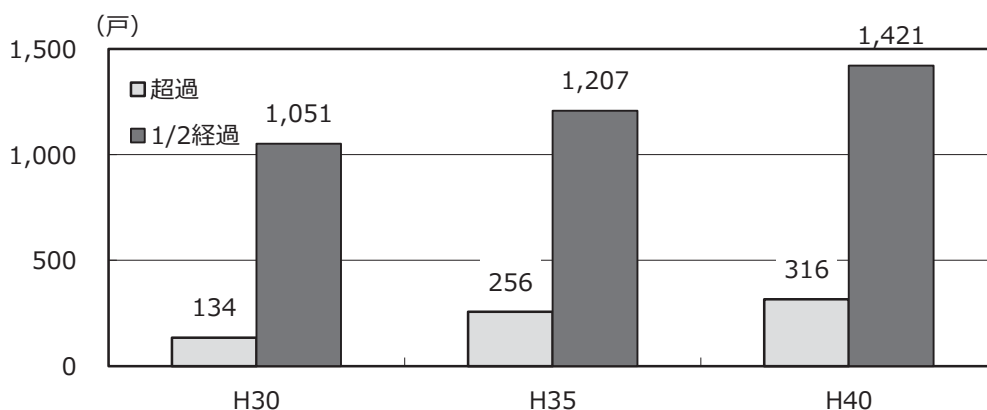


表 3-5 団地別構造別耐用年数経過状況

(単位：戸)

住宅区分	地区	団地名	管理戸数	構造	竣工年度	耐用年数1/2経過戸数			耐用年数超過戸数			
						H30	H35	H40	H30	H35	H40	
公営住宅	岩見沢	美鳩	81	耐火	S56	81 100.0%	81 100.0%	81 100.0%	0 0.0%	0 0.0%	0 0.0%	
		6条東	24	耐火	H1	0 0.0%	0 0.0%	24 100.0%	0 0.0%	0 0.0%	0 0.0%	
		6条中央	48	耐火	S54	48 100.0%	48 100.0%	48 100.0%	0 0.0%	0 0.0%	0 0.0%	
		5条東	48	耐火	H2,3	0 0.0%	0 0.0%	48 100.0%	0 0.0%	0 0.0%	0 0.0%	
		2条	20	耐火	H29	0 0.0%	0 0.0%	0 0.0%	0 0.0%	0 0.0%	0 0.0%	
		3条西16	72	耐火	S55	72 100.0%	72 100.0%	72 100.0%	0 0.0%	0 0.0%	0 0.0%	
		春日	28	耐火	S63	0 0.0%	28 100.0%	28 100.0%	0 0.0%	0 0.0%	0 0.0%	
		北2条	10	耐火	S51	10 100.0%	10 100.0%	10 100.0%	0 0.0%	0 0.0%	0 0.0%	
		北5条	20	耐火	H26	0 0.0%	0 0.0%	0 0.0%	0 0.0%	0 0.0%	0 0.0%	
		美園	32	耐火	S62,63	0 0.0%	32 100.0%	32 100.0%	0 0.0%	0 0.0%	0 0.0%	
		さくら木	24	簡二	S48,51	24 100.0%	24 100.0%	24 100.0%	12 50.0%	24 100.0%	24 100.0%	
		日の出南	90	耐火	H7~10	0 0.0%	0 0.0%	0 0.0%	0 0.0%	0 0.0%	0 0.0%	
		日の出北	64	耐火	H4,5	0 0.0%	0 0.0%	64 100.0%	0 0.0%	0 0.0%	0 0.0%	
		日の出台	150	耐火	H18,19,21,22	0 0.0%	0 0.0%	0 0.0%	0 0.0%	0 0.0%	0 0.0%	
		第1楓	96	耐火	S47,48	96 100.0%	96 100.0%	96 100.0%	0 0.0%	0 0.0%	0 0.0%	
		第2楓	168	耐火	S49~51	168 100.0%	168 100.0%	168 100.0%	0 0.0%	0 0.0%	0 0.0%	
		東町	1	簡平	S55	1 100.0%	1 100.0%	1 100.0%	1 100.0%	1 100.0%	1 100.0%	
			142	簡二	S52,53,60,62	142 100.0%	142 100.0%	142 100.0%	0 0.0%	102 71.8%	102 71.8%	
			144	耐火	S52.55~57	144 100.0%	144 100.0%	144 100.0%	0 0.0%	0 0.0%	0 0.0%	
		志文	84	簡平	S46~48	84 100.0%	84 100.0%	84 100.0%	84 100.0%	84 100.0%	84 100.0%	
			12	簡二	S46	12 100.0%	12 100.0%	12 100.0%	12 100.0%	12 100.0%	12 100.0%	
		こぶし	60	簡二	S57~59	60 100.0%	60 100.0%	60 100.0%	0 0.0%	0 0.0%	48 80.0%	
			20	耐火	S52	20 100.0%	20 100.0%	20 100.0%	0 0.0%	0 0.0%	0 0.0%	
		北幌向	12	簡二	S54	12 100.0%	12 100.0%	12 100.0%	0 0.0%	0 0.0%	12 100.0%	
		元町	32	耐火	S60,61	0 0.0%	32 100.0%	32 100.0%	0 0.0%	0 0.0%	0 0.0%	
		第3東町	55	耐火	H13,15	0 0.0%	0 0.0%	0 0.0%	0 0.0%	0 0.0%	0 0.0%	
		北1条	50	耐火	H23	0 0.0%	0 0.0%	0 0.0%	0 0.0%	0 0.0%	0 0.0%	
		北村	北村栄	4	簡平	S56,57	4 100.0%	4 100.0%	4 100.0%	4 100.0%	4 100.0%	4 100.0%
			北栄	42	耐火	H2~5	0 0.0%	0 0.0%	42 100.0%	0 0.0%	0 0.0%	0 0.0%
		栗沢	栗沢栄	48	耐火	H28	0 0.0%	0 0.0%	0 0.0%	0 0.0%	0 0.0%	0 0.0%
			弥生ヶ丘	94	耐火	H2~4,6~8,10,12,14	0 0.0%	0 0.0%	36 38.3%	0 0.0%	0 0.0%	0 0.0%
			必成	8	簡平	S47	8 100.0%	8 100.0%	8 100.0%	8 100.0%	8 100.0%	8 100.0%
			ひばりヶ丘	12	簡二	S60,61,H1	12 100.0%	12 100.0%	12 100.0%	0 0.0%	0 0.0%	0 0.0%
	美流渡錦		4	耐火	H7	0 0.0%	0 0.0%	0 0.0%	0 0.0%	0 0.0%	0 0.0%	
	美流渡栄		13	簡平	S51535,55,57	13 100.0%	13 100.0%	13 100.0%	13 100.0%	13 100.0%	13 100.0%	
	美流渡福寿		4	簡平	H3	4 100.0%	4 100.0%	4 100.0%	0 0.0%	4 100.0%	4 100.0%	
	公営住宅計		1,816			1,015 55.9%	1,107 61.0%	1,321 72.7%	134 7.4%	252 13.9%	312 17.2%	
	改良住宅	岩見沢	美園(改良)	96	耐火	S58~60	32 33.3%	96 100.0%	96 100.0%	0 0.0%	0 0.0%	0 0.0%
	単独住宅	北村	北村勤労者住宅	66	耐火	H8,9,11	0 0.0%	0 0.0%	0 0.0%	0 0.0%	0 0.0%	0 0.0%
		栗沢	栗沢福寿住宅	4	簡平	H3	4 100.0%	4 100.0%	4 100.0%	0 0.0%	4 100.0%	4 100.0%
	合計			1,982			1,051 53.0%	1,207 60.9%	1,421 71.7%	134 6.8%	256 12.9%	316 15.9%

資料：平成30年12月現在

(3) 整備状況

a. 延床面積

市営住宅等の延床面積^{※1}をみると、平成30年12月現在145,078㎡です。平成25年度の144,506㎡^{※2}から若干増加しています。

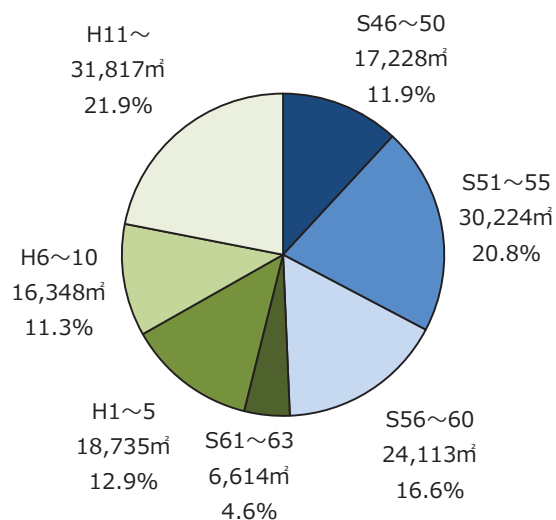
年度別の延床面積をみると、平成30年度で建築後30年を経過するものが53.9%と半分以上を占めていますが、平成11年度以降に建築された比較的新しいものも21.9%となっています。

表 3-7 延床面積の推移

年度	H25	H30(12月)
延床面積	144,506㎡	145,078㎡
H25比増減率	—	100.4%

※1 市営住宅等住棟・付属施設・共同施設の合計
 ※2 H25年度の延床面積は「岩見沢市公共施設等総合管理計画」(後述)の市営住宅及び市営住宅等共同施設の合計値

図 3-7 年度別延床面積



資料：平成30年12月現在

(参考) 岩見沢市公共施設等総合管理計画策定時の

竣工年度別市営住宅・付属建物・共同施設延床面積

(単位：㎡)

		S46~50	S51~55	S56~60	S61~63	H1~5	H6~10	H11~25	合計
市営住宅	住宅	22,036	30,938	24,522	6,416	18,326	16,283	24,101	142,622
	付属建物	184	548	233	198	296	65	32	1,556
	小計	22,220	31,486	24,755	6,614	18,622	16,348	24,133	144,178
共同施設		0	215	0	0	113	0	0	328
合計		22,220	31,701	24,755	6,614	18,735	16,348	24,133	144,506

b. 住戸タイプ・住戸規模

住戸タイプは、2人世帯向けの2LDK・3DKが41.9%と最も多く、次に多世帯向けの3LDKが39.9%、単身世帯向けの1LDK・2DKは18.2%となっています。

住戸面積は、60～70㎡が50.3%と最も多く、以下、順に50～60㎡が22.6%、40～50㎡が12.3%、70㎡以上が11.7%となっています。

住宅種別にみると、改良・単独住宅は3LDKが約8割を占めています。また、40㎡未満の住戸は全て公営住宅で、昭和48年度以前に建てられた簡平・簡二です。

図 3-8 種別住戸タイプ別戸数の割合

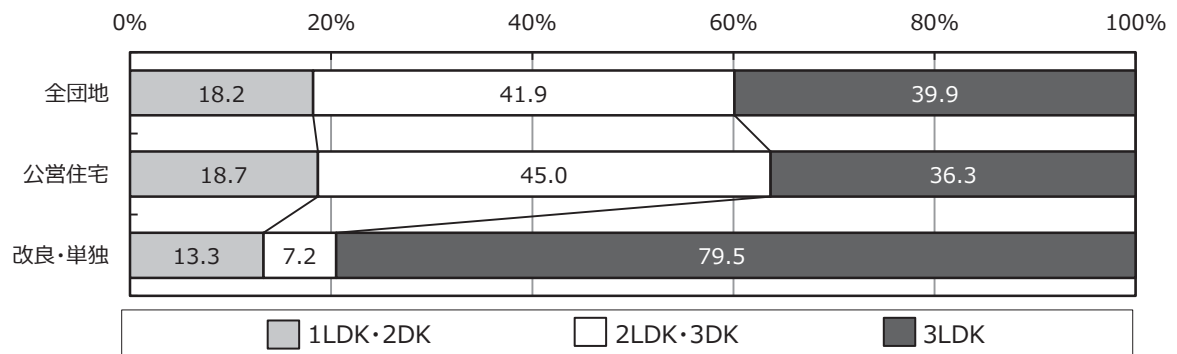


図 3-9 種別住戸面積別戸数の割合

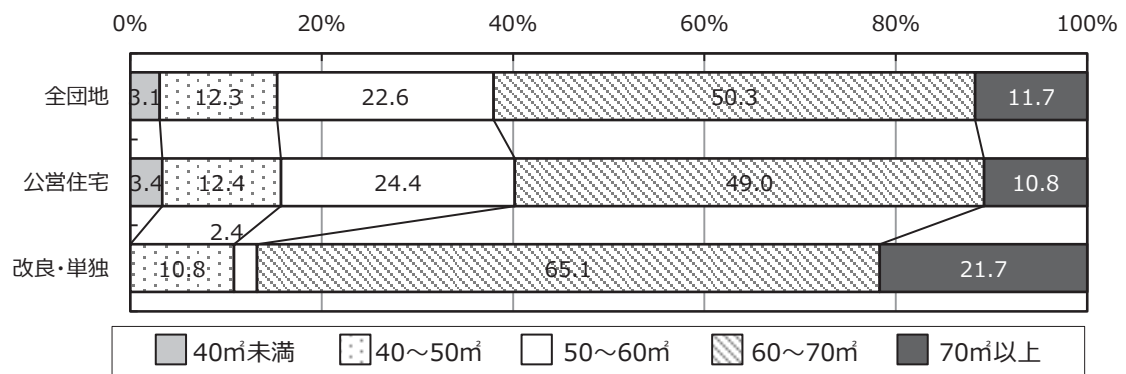


表 3-8 団地別住戸タイプ別戸数

(単位：戸)

住宅区分	地区	団地名	計			計			3LDK	合計	
			1LDK	2DK		2LDK	3DK				
公営住宅	岩見沢	美鳩	0 0.0%	0 0.0%	0 0.0%	18 22.2%	0 0.0%	18 22.2%	63 77.8%	81 100.0%	
		6条東	0 0.0%	0 0.0%	0 0.0%	0 0.0%	0 0.0%	0 0.0%	24 100.0%	24 100.0%	
		6条中央	0 0.0%	0 0.0%	0 0.0%	0 0.0%	48 100.0%	48 100.0%	0 0.0%	48 100.0%	
		5条東	0 0.0%	0 0.0%	0 0.0%	0 0.0%	0 0.0%	0 0.0%	48 100.0%	48 100.0%	
		2条	6 30.0%	8 40.0%	14 70.0%	0 0.0%	6 30.0%	6 30.0%	0 0.0%	20 100.0%	
		3条西16	0 0.0%	0 0.0%	0 0.0%	0 0.0%	72 100.0%	72 100.0%	0 0.0%	72 100.0%	
		春日	0 0.0%	0 0.0%	0 0.0%	14 50.0%	0 0.0%	14 50.0%	14 50.0%	28 100.0%	
		北2条	0 0.0%	0 0.0%	0 0.0%	0 0.0%	10 100.0%	10 100.0%	0 0.0%	10 100.0%	
		北5条	8 40.0%	8 40.0%	16 80.0%	0 0.0%	4 20.0%	4 20.0%	0 0.0%	20 100.0%	
		美園	0 0.0%	0 0.0%	0 0.0%	0 0.0%	0 0.0%	0 0.0%	32 100.0%	32 100.0%	
		さくら木	0 0.0%	10 41.7%	10 41.7%	0 0.0%	14 58.3%	14 58.3%	0 0.0%	24 100.0%	
		日の出南	0 0.0%	0 0.0%	0 0.0%	30 33.3%	0 0.0%	30 33.3%	60 66.7%	90 100.0%	
		日の出北	0 0.0%	0 0.0%	0 0.0%	16 25.0%	0 0.0%	16 25.0%	48 75.0%	64 100.0%	
		日の出台	0 0.0%	68 45.3%	68 45.3%	60 40.0%	0 0.0%	60 40.0%	22 14.7%	150 100.0%	
		第1楓	0 0.0%	72 75.0%	72 75.0%	0 0.0%	24 25.0%	24 25.0%	0 0.0%	96 100.0%	
		第2楓	0 0.0%	0 0.0%	0 0.0%	0 0.0%	168 100.0%	168 100.0%	0 0.0%	168 100.0%	
		東町	0 0.0%	0 0.0%	0 0.0%	0 0.0%	175 61.0%	175 61.0%	112 39.0%	287 100.0%	
		志文	0 0.0%	69 71.9%	69 71.9%	0 0.0%	27 28.1%	27 28.1%	0 0.0%	96 100.0%	
		こぶし	0 0.0%	0 0.0%	0 0.0%	20 25.0%	0 0.0%	20 25.0%	60 75.0%	80 100.0%	
		北幌向	0 0.0%	0 0.0%	0 0.0%	0 0.0%	12 100.0%	12 100.0%	0 0.0%	12 100.0%	
		元町	0 0.0%	0 0.0%	0 0.0%	0 0.0%	0 0.0%	0 0.0%	32 100.0%	32 100.0%	
		第3東町	15 27.3%	0 0.0%	15 27.3%	35 63.6%	0 0.0%	35 63.6%	5 9.1%	55 100.0%	
		北1条	15 30.0%	0 0.0%	15 30.0%	25 50.0%	0 0.0%	25 50.0%	10 20.0%	50 100.0%	
		北村	北村栄	0 0.0%	0 0.0%	0 0.0%	0 0.0%	0 0.0%	0 0.0%	4 100.0%	4 100.0%
			北栄	0 0.0%	0 0.0%	0 0.0%	16 38.1%	0 0.0%	16 38.1%	26 61.9%	42 100.0%
		栗沢	栗沢栄	12 25.0%	30 62.5%	42 87.5%	0 0.0%	6 12.5%	6 12.5%	0 0.0%	48 100.0%
	弥生ヶ丘		10 10.6%	0 0.0%	10 10.6%	0 0.0%	0 0.0%	0 0.0%	84 89.4%	94 100.0%	
	必成		0 0.0%	6 75.0%	6 75.0%	0 0.0%	2 25.0%	2 25.0%	0 0.0%	8 100.0%	
	ひばりヶ丘		0 0.0%	0 0.0%	0 0.0%	0 0.0%	0 0.0%	0 0.0%	12 100.0%	12 100.0%	
	美流渡錦		2 50.0%	0 0.0%	2 50.0%	2 50.0%	0 0.0%	2 50.0%	0 0.0%	4 100.0%	
	美流渡栄		0 0.0%	0 0.0%	0 0.0%	0 0.0%	10 76.9%	10 76.9%	3 23.1%	13 100.0%	
	美流渡福寿		0 0.0%	0 0.0%	0 0.0%	4 100.0%	0 0.0%	4 100.0%	0 0.0%	4 100.0%	
	公営住宅計		68 3.8%	271 14.9%	339 18.7%	240 13.2%	578 31.8%	818 45.0%	659 36.3%	1,816 100.0%	
改良住宅	岩見沢	美園(改良)	0 0.0%	0 0.0%	0 0.0%	0 0.0%	0 0.0%	96 100.0%	96 100.0%		
単独住宅	北村	北村勤労者住宅	18 27.3%	0 0.0%	18 27.3%	12 18.2%	0 0.0%	12 18.2%	36 54.5%	66 100.0%	
	栗沢	栗沢福寿住宅	4 100.0%	0 0.0%	4 100.0%	0 0.0%	0 0.0%	0 0.0%	4 100.0%		
合計			90 4.5%	271 13.7%	361 18.2%	252 12.7%	578 29.2%	830 41.9%	791 39.9%	1,982 100.0%	

資料：平成30年12月現在

表 3-9 団地別住戸規模別戸数

(単位：戸)

住宅区分	地区	団地名	40m未満	40~50m	50~60m	60~70m	70m以上	合計	
公営住宅	岩見沢	美鳩	0 0.0%	0 0.0%	18 22.2%	63 77.8%	0 0.0%	81 100.0%	
		6条東	0 0.0%	0 0.0%	0 0.0%	24 100.0%	0 0.0%	24 100.0%	
		6条中央	0 0.0%	0 0.0%	16 33.3%	32 66.7%	0 0.0%	48 100.0%	
		5条東	0 0.0%	0 0.0%	0 0.0%	48 100.0%	0 0.0%	48 100.0%	
		2条	0 0.0%	6 30.0%	8 40.0%	6 30.0%	0 0.0%	20 100.0%	
		3条西16	0 0.0%	0 0.0%	0 0.0%	72 100.0%	0 0.0%	72 100.0%	
		春日	0 0.0%	0 0.0%	14 50.0%	14 50.0%	0 0.0%	28 100.0%	
		北2条	0 0.0%	0 0.0%	10 100.0%	0 0.0%	0 0.0%	10 100.0%	
		北5条	0 0.0%	0 0.0%	16 80.0%	4 20.0%	0 0.0%	20 100.0%	
		美園	0 0.0%	0 0.0%	0 0.0%	32 100.0%	0 0.0%	32 100.0%	
		さくら木	0 0.0%	10 41.7%	8 33.3%	6 25.0%	0 0.0%	24 100.0%	
		日の出南	0 0.0%	0 0.0%	0 0.0%	30 33.3%	60 66.7%	0 0.0%	90 100.0%
		日の出北	0 0.0%	0 0.0%	16 25.0%	36 56.3%	12 18.7%	64 100.0%	
		日の出台	0 0.0%	68 45.3%	0 0.0%	60 40.0%	22 14.7%	150 100.0%	
		第1楓	0 0.0%	72 75.0%	24 25.0%	0 0.0%	0 0.0%	96 100.0%	
		第2楓	0 0.0%	0 0.0%	168 100.0%	0 0.0%	0 0.0%	168 100.0%	
		東町	0 0.0%	0 0.0%	66 23.0%	221 77.0%	0 0.0%	287 100.0%	
		志文	61 63.5%	31 32.3%	4 4.2%	0 0.0%	0 0.0%	96 100.0%	
		こぶし	0 0.0%	0 0.0%	0 0.0%	80 100.0%	0 0.0%	80 100.0%	
		北幌向	0 0.0%	0 0.0%	0 0.0%	12 100.0%	0 0.0%	12 100.0%	
		元町	0 0.0%	0 0.0%	0 0.0%	32 100.0%	0 0.0%	32 100.0%	
		第3東町	0 0.0%	15 27.3%	0 0.0%	40 72.7%	0 0.0%	55 100.0%	
		北1条	0 0.0%	15 30.0%	0 0.0%	25 50.0%	10 20.0%	50 100.0%	
		北村	北村栄	0 0.0%	0 0.0%	0 0.0%	4 100.0%	0 0.0%	4 100.0%
			北栄	0 0.0%	0 0.0%	16 38.1%	24 57.1%	2 4.8%	42 100.0%
		栗沢	栗沢栄	0 0.0%	0 0.0%	42 87.5%	0 0.0%	6 12.5%	48 100.0%
			弥生ヶ丘	0 0.0%	0 0.0%	10 10.6%	0 0.0%	84 89.4%	94 100.0%
			必成	0 0.0%	8 100.0%	0 0.0%	0 0.0%	0 0.0%	8 100.0%
			ひばりヶ丘	0 0.0%	0 0.0%	0 0.0%	12 100.0%	0 0.0%	12 100.0%
			美流渡錦	0 0.0%	0 0.0%	2 50.0%	2 50.0%	0 0.0%	4 100.0%
	美流渡栄		0 0.0%	0 0.0%	6 46.2%	7 53.8%	0 0.0%	13 100.0%	
	美流渡福寿		0 0.0%	0 0.0%	0 0.0%	4 100.0%	0 0.0%	4 100.0%	
	公営住宅計		61 3.4%	225 12.4%	444 24.4%	890 49.0%	196 10.8%	1,816 100.0%	
	改良住宅		岩見沢 美園(改良)	0 0.0%	0 0.0%	0 0.0%	96 100.0%	0 0.0%	96 100.0%
	単独住宅	北村 北村勤労者住宅	0 0.0%	18 27.3%	0 0.0%	12 18.2%	36 54.5%	66 100.0%	
		栗沢 栗沢福寿住宅	0 0.0%	0 0.0%	4 100.0%	0 0.0%	0 0.0%	4 100.0%	
	合計			61 3.1%	243 12.3%	448 22.6%	998 50.3%	232 11.7%	1,982 100.0%

資料：平成30年12月現在

c. 設備

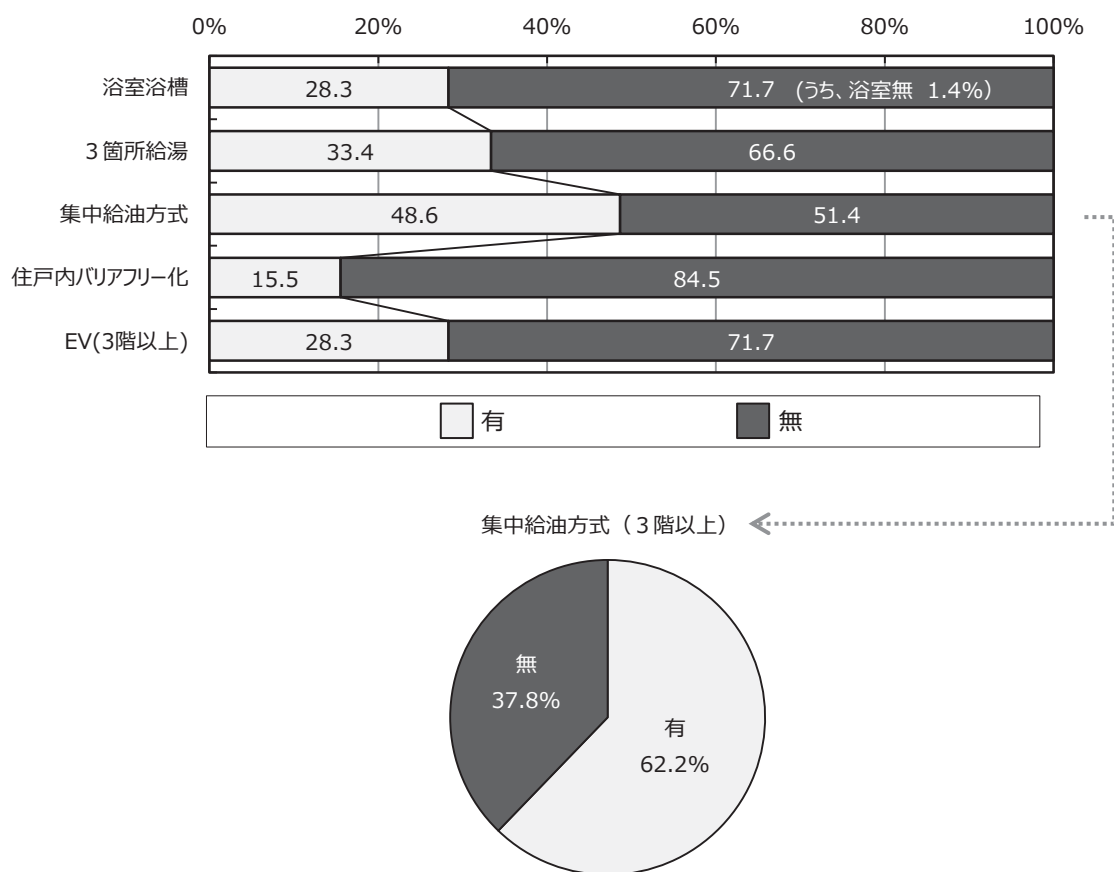
市営住宅等1,982戸の設備をみると、浴室・浴槽の整備状況は、浴室・浴槽有28.3%、浴室・浴槽無は70.3%、浴室無1.4%です。3箇所給湯は33.4%が設置されています。水洗化は98.9%が整備されています。

集中給油方式については、全体でみると整備済みの住戸は48.6%ですが、3階建て以上では1,498戸の内、整備済は932戸で62.2%となっています。

バリアフリー対応状況を見ると、住戸内のバリアフリー化※は住戸全体の15.5%となっています。また、3階以上の住棟（1,498戸）の内28.3%にエレベーターが設置されています。

なお、2条団地、日の出団地、北1条団地、北5条団地、栗沢栄団地には全ての設備が備わっており全体の14.5%で、3階以上はエレベーターを設置しています。

図 3-10 設備設置状況割合



※住戸内バリアフリー化：段差解消、手摺設置（玄関、浴室、洗面所、便所）

表 3-10 団地別設備の状況

(単位：戸)

住宅区分	地区	団地名	構造	管理戸数	浴室		3箇所給湯		集中給油方式		住戸内バリアフリー化		EV有(3階以上)*		
					浴室浴槽有	浴室のみ有	有	無	有	無	有	無	有	無	
公営住宅	岩見沢	美鳩	耐火	81	0	81	0	81	81	0	0	81	81	0	
					0.0%	100.0%	0.0%	100.0%	100.0%	0.0%	0.0%	100.0%	100.0%	0.0%	
		6条東	耐火	24	0	24	0	24	24	0	0	24	0	24	
					0.0%	100.0%	0.0%	100.0%	100.0%	0.0%	0.0%	100.0%	0.0%	100.0%	
		6条中央	耐火	48	0	48	0	48	0	48	0	48	0	48	
					0.0%	100.0%	0.0%	100.0%	0.0%	100.0%	0.0%	100.0%	0.0%	100.0%	
		5条東	耐火	48	0	48	0	48	48	0	0	48	0	48	
					0.0%	100.0%	0.0%	100.0%	100.0%	0.0%	0.0%	100.0%	0.0%	100.0%	
		2条	耐火	20	20	0	20	0	20	0	20	0	20	0	0
					100.0%	0.0%	100.0%	0.0%	100.0%	0.0%	100.0%	0.0%	100.0%	0.0%	
		3条西16	耐火	72	0	72	0	72	72	0	0	72	0	72	
					0.0%	100.0%	0.0%	100.0%	100.0%	0.0%	0.0%	100.0%	0.0%	100.0%	
		春日	耐火	28	0	28	0	28	0	28	0	28	-	-	
					0.0%	100.0%	0.0%	100.0%	0.0%	100.0%	0.0%	100.0%	-	-	
		北2条	耐火	10	0	10	0	10	0	10	0	10	0	10	
					0.0%	100.0%	0.0%	100.0%	0.0%	100.0%	0.0%	100.0%	0.0%	100.0%	
		北5条	耐火	20	20	0	20	0	20	0	20	0	0	-	
					100.0%	0.0%	100.0%	0.0%	100.0%	0.0%	100.0%	0.0%	-	-	
		美園	耐火	32	0	32	0	32	32	0	0	32	0	32	
					0.0%	100.0%	0.0%	100.0%	100.0%	0.0%	0.0%	100.0%	0.0%	100.0%	
		さくら木	簡二	24	0	24	0	24	0	24	0	24	-	-	
					0.0%	100.0%	0.0%	100.0%	0.0%	100.0%	0.0%	100.0%	-	-	
		日の出南	耐火	90	0	90	90	0	90	0	0	90	0	90	
				0.0%	100.0%	100.0%	0.0%	100.0%	0.0%	0.0%	100.0%	0.0%	100.0%		
	日の出北	耐火	64	0	64	64	0	0	64	0	64	0	64		
				0.0%	100.0%	100.0%	0.0%	0.0%	100.0%	0.0%	100.0%	0.0%	100.0%		
	日の出台	耐火	150	150	0	150	0	150	0	150	0	150	0		
				100.0%	0.0%	100.0%	0.0%	100.0%	0.0%	100.0%	0.0%	100.0%	0.0%		
	第1楓	耐火	96	0	96	0	96	0	96	0	96	0	96		
				0.0%	100.0%	0.0%	100.0%	0.0%	100.0%	0.0%	100.0%	0.0%	100.0%		
	第2楓	耐火	168	0	168	0	168	0	168	0	168	0	168		
				0.0%	100.0%	0.0%	100.0%	0.0%	100.0%	0.0%	100.0%	0.0%	100.0%		
	東町	簡平	1	0	1	0	1	0	1	0	1	-	-		
			0.0%	100.0%	0.0%	100.0%	0.0%	100.0%	0.0%	100.0%	-	-			
簡二		142	0	142	0	142	0	142	0	142	-	-			
			0.0%	100.0%	0.0%	100.0%	0.0%	100.0%	0.0%	100.0%	-	-			
耐火	144	0	144	0	144	0	144	0	144	0	144				
			0.0%	100.0%	0.0%	100.0%	0.0%	100.0%	0.0%	100.0%	0.0%	100.0%			
志文	簡平	84	8	60	0	84	4	80	0	84	-	-			
			9.5%	71.4%	0.0%	100.0%	4.8%	95.2%	0.0%	100.0%	-	-			
簡二	12	0	0	0	12	0	12	0	12	-	-				
			0.0%	0.0%	0.0%	100.0%	0.0%	100.0%	0.0%	100.0%	-	-			
こぶし	簡二	60	0	60	0	60	0	60	0	60	-	-			
			0.0%	100.0%	0.0%	100.0%	0.0%	100.0%	0.0%	100.0%	-	-			
耐火	20	20	0	0	20	20	0	20	0	20	0	0			
			100.0%	0.0%	0.0%	100.0%	100.0%	0.0%	100.0%	0.0%	100.0%	0.0%			
北幌向	簡二	12	0	12	0	12	0	12	0	12	-	-			
			0.0%	100.0%	0.0%	100.0%	0.0%	100.0%	0.0%	100.0%	-	-			
元町	耐火	32	0	32	0	32	32	0	0	32	0	32			
			0.0%	100.0%	0.0%	100.0%	100.0%	0.0%	0.0%	100.0%	0.0%	100.0%			
第3東町	耐火	55	55	0	55	0	55	0	0	55	55	0			
			100.0%	0.0%	100.0%	0.0%	100.0%	0.0%	0.0%	100.0%	100.0%	0.0%			
北1条	耐火	50	50	0	50	0	50	0	50	0	50	0			
			100.0%	0.0%	100.0%	0.0%	100.0%	0.0%	100.0%	0.0%	100.0%	0.0%			
北村	北村栄	簡平	4	4	0	0	4	0	4	0	4	-	-		
			100.0%	0.0%	0.0%	100.0%	0.0%	100.0%	0.0%	100.0%	-	-			
北栄	耐火	42	42	0	0	42	0	42	0	42	-	-			
			100.0%	0.0%	0.0%	100.0%	0.0%	100.0%	0.0%	100.0%	-	-			
栗沢	栗沢栄	耐火	48	48	0	48	0	48	0	48	0	48	0		
				100.0%	0.0%	100.0%	0.0%	100.0%	0.0%	100.0%	0.0%	100.0%	0.0%		
	弥生ヶ丘	耐火	94	70	24	94	0	74	20	0	94	0	84		
				74.5%	25.5%	100.0%	0.0%	78.7%	21.3%	0.0%	100.0%	0.0%	100.0%		
	必成	簡平	8	0	8	0	8	0	8	0	8	-	-		
				0.0%	100.0%	0.0%	100.0%	0.0%	100.0%	0.0%	100.0%	-	-		
	ひばりヶ丘	簡二	12	0	12	0	12	0	12	0	12	-	-		
				0.0%	100.0%	0.0%	100.0%	0.0%	100.0%	0.0%	100.0%	-	-		
美流渡錦	耐火	4	4	0	4	0	0	4	0	4	-	-			
			100.0%	0.0%	100.0%	0.0%	0.0%	100.0%	0.0%	100.0%	-	-			
美流渡栄	簡平	13	0	13	0	13	0	13	0	13	-	-			
			0.0%	100.0%	0.0%	100.0%	0.0%	100.0%	0.0%	100.0%	-	-			
美流渡福寿	簡平	4	0	4	0	4	0	4	0	4	-	-			
			0.0%	100.0%	0.0%	100.0%	0.0%	100.0%	0.0%	100.0%	-	-			
公営住宅計				1,816	491	1,297	595	1,221	820	996	308	1,508	424	912	
					27.0%	71.4%	32.8%	67.2%	45.2%	54.8%	17.0%	83.0%	31.7%	68.3%	
改良住宅	岩見沢	美園(改良)	耐火	96	0	96	0	96	0	0	96	0	96		
				0.0%	100.0%	0.0%	100.0%	100.0%	0.0%	0.0%	100.0%	0.0%	100.0%		
単独住宅	北村	北村勤労者住宅	耐火	66	66	0	66	0	48	18	0	66	0	66	
					100.0%	0.0%	100.0%	0.0%	72.7%	27.3%	0.0%	100.0%	0.0%	100.0%	
	栗沢	栗沢福寿住宅	簡平	4	4	0	0	4	0	4	0	4	-		
				100.0%	0.0%	0.0%	100.0%	0.0%	100.0%	0.0%	100.0%	-			
合計				1,982	561	1,393	661	1,321	964	1,018	308	1,674	424	1,074	
					28.3%	70.3%	33.4%	66.6%	48.6%	51.4%	15.5%	84.5%	28.3%	71.7%	

資料：平成30年12月現在

※対象1,498戸

3 入居世帯の特性

(1) 入居率

平成 30 年 6 月現在、市営住宅等 1,982 戸のうち入居世帯は 1,687 世帯で政策空家を除く入居率は 90.0%です。

市営住宅等では、政策空家を実施している団地が 5 団地あり、そのうち北村栄団地及び必成団地は入居者がいません。

表 3-11 公営住宅等団地別入居率の状況

住宅区分	地区	団地名	a.戸数	b.政策 空家 戸数	c=a-b. 政策空家 を除く 戸数	d. 入居 世帯数	e=d/a. 入居率	f=d/c. 入居率 (政策空 家除く)
公営住宅	岩見沢	美鳩	81		81	72	88.9%	88.9%
		6条東	24		24	22	91.7%	91.7%
		6条中央	48		48	46	95.8%	95.8%
		5条東	48		48	41	85.4%	85.4%
		2条	20		20	20	100.0%	100.0%
		3条西16	72		72	69	95.8%	95.8%
		春日	28		28	27	96.4%	96.4%
		北2条	10		10	9	90.0%	90.0%
		北5条	20		20	20	100.0%	100.0%
		美園	32		32	31	96.9%	96.9%
		さくら木	24		24	22	91.7%	91.7%
		日の出南	90		90	85	94.4%	94.4%
		日の出北	64		64	61	95.3%	95.3%
		日の出北	150		150	148	98.7%	98.7%
		第1楓	96		96	82	85.4%	85.4%
		第2楓	168		168	147	87.5%	87.5%
		東町	287	1	286	241	84.0%	84.3%
		志文	96	86	10	10	10.4%	100.0%
		こぶし	80		80	74	92.5%	92.5%
		北幌向	12		12	10	83.3%	83.3%
	元町	32		32	32	100.0%	100.0%	
	第3東町	55		55	55	100.0%	100.0%	
	北1条	50		50	50	100.0%	100.0%	
	北村	北村栄	4	4	0	0	0.0%	—
		北栄	42		42	40	95.2%	95.2%
	栗沢	栗沢栄	48		48	46	95.8%	95.8%
		弥生ヶ丘	94		94	74	78.7%	78.7%
必成		8	8	0	0	0.0%	—	
ひばりヶ丘		12		12	8	66.7%	66.7%	
美流渡錦		4		4	4	100.0%	100.0%	
美流渡栄		13	9	4	4	30.8%	100.0%	
美流渡福寿		4		4	2	50.0%	50.0%	
公営住宅計			1,816	108	1,708	1,552	85.5%	90.9%
改良住宅	岩見沢	美園(改良)	96		96	87	90.6%	90.6%
単独住宅	北村	北村勤労者住宅	66		66	44	66.7%	66.7%
	栗沢	栗沢福寿住宅	4		4	4	100.0%	100.0%
合計			1,982	108	1,874	1,687	85.1%	90.0%

資料：平成 30 年 6 月現在

(2) 子育て世帯・高齢世帯

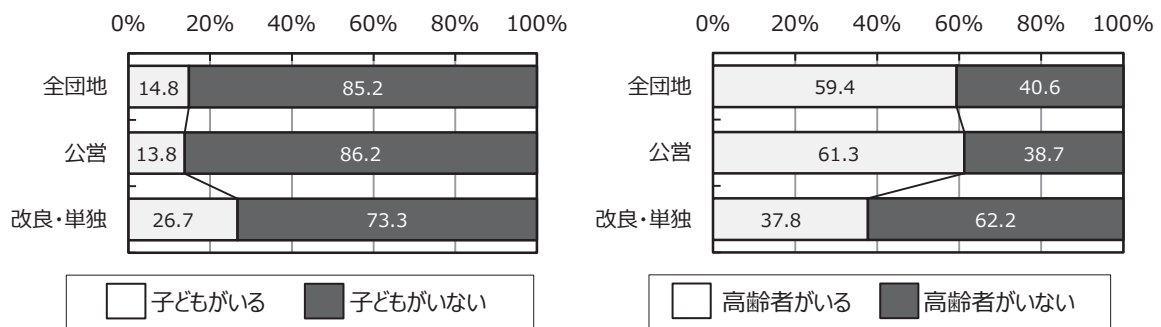
市営住宅等入居世帯 1,687 世帯のうち、子育て世帯（15 歳未満の子どもがいる世帯）は 14.8%（250 世帯）です。団地別にみると比率が高い順に日の出北団地が 32.8%、6 条東団地及び北村勤労者住宅がともに 31.8%、5 条東団地が 31.7%となっています。

また、北 2 条団地、さくら木団地、志文団地、ひばりヶ丘団地、美流渡錦団地及び美流渡福寿団地は子育て世帯がいません*。

高齢世帯（65 歳以上の高齢者のいる世帯）は 59.4%（1,002 世帯）です。団地別にみると入居者比率が 8 割を超える団地が 3 団地あり、高い順に美流渡福寿団地が 100.0%、北栄団地が 85.0%、栗沢栄団地が 80.4%となっています*。

*全住戸が高齢者向け住宅である栗沢福寿住宅を除く

図 3-11 公営住宅入居世帯子育て（15 歳未満）・高齢世帯（65 歳以上）割合



(3) 収入超過・高額所得世帯

収入超過者は 107 世帯（6.6%）、高額所得者は 2 世帯（0.1%）であり、合計 109 世帯（6.7%）です。

(4) 世帯人員別世帯数

世帯人員別世帯数は、単身世帯が最も多く 44.2%（746 世帯）、次いで 2 人世帯が 33.0%（557 世帯）、3 人世帯が 13.7%（231 世帯）となっています。

特に高齢世帯では、単身世帯が過半数を占め、2 人世帯と合わせた小規模世帯が 91.4%となっています。

図 3-12 世帯種類別世帯人員別世帯割合の比較

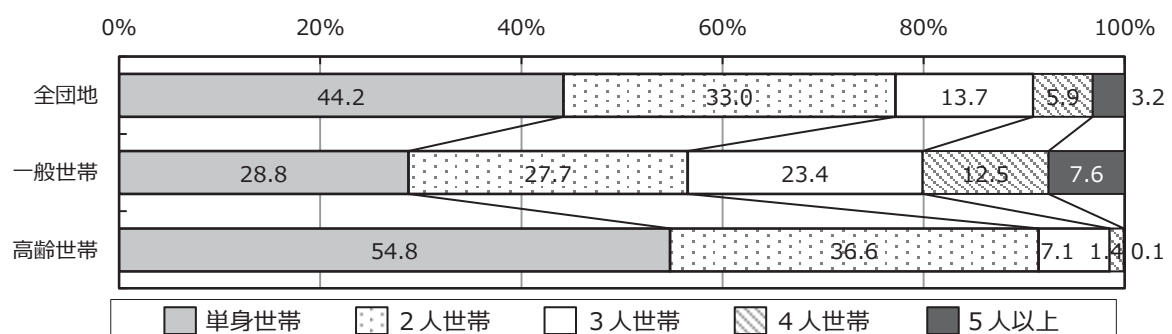


表 3-12 市営住宅団地別子育て世帯・高齢世帯・収入超過、高額所得者の状況

(単位：世帯)

住宅区分	地区	団地名	入居世帯数	6歳未満の子どもがいる世帯	15歳未満の子どもがいる世帯	65歳以上高齢者がいる世帯	収入超過者	高額所得者	
公営住宅	岩見沢	美鳩	72	5 6.9%	7 9.7%	45 62.5%	2 2.8%	0 0.0%	
		6条東	22	2 9.1%	7 31.8%	8 36.4%	5 22.7%	0 0.0%	
		6条中央	46	3 6.5%	5 10.9%	31 67.4%	1 2.2%	0 0.0%	
		5条東	41	6 14.6%	13 31.7%	20 48.8%	4 9.8%	0 0.0%	
		2条	20	5 25.0%	5 25.0%	13 65.0%	0 0.0%	0 0.0%	
		3条西16	69	4 5.8%	5 7.2%	45 65.2%	8 11.6%	0 0.0%	
		春日	27	1 3.7%	2 7.4%	17 63.0%	0 0.0%	0 0.0%	
		北2条	9	0 0.0%	0 0.0%	7 77.8%	1 11.1%	0 0.0%	
		北5条	20	0 0.0%	1 5.0%	14 70.0%	1 5.0%	0 0.0%	
		美園	31	1 3.2%	3 9.7%	14 45.2%	4 12.9%	0 0.0%	
		さくら木	22	0 0.0%	0 0.0%	12 54.5%	0 0.0%	0 0.0%	
		日の出南	85	12 14.1%	26 30.6%	48 56.5%	2 2.4%	0 0.0%	
		日の出北	61	13 21.3%	20 32.8%	26 42.6%	5 8.2%	1 1.6%	
		日の出北	148	7 4.7%	13 8.8%	114 77.0%	2 1.4%	0 0.0%	
		第1楓	82	0 0.0%	1 1.2%	65 79.3%	1 1.2%	0 0.0%	
		第2楓	147	2 1.4%	8 5.4%	93 63.3%	13 8.8%	0 0.0%	
		東町	241	15 6.2%	42 17.4%	127 52.7%	18 7.5%	0 0.0%	
		志文	10	0 0.0%	0 0.0%	6 60.0%	3 30.0%	0 0.0%	
		こぶし	74	1 1.4%	7 9.5%	46 62.2%	6 8.1%	0 0.0%	
		北幌向	10	0 0.0%	2 20.0%	6 60.0%	0 0.0%	0 0.0%	
		元町	32	5 15.6%	10 31.3%	10 31.3%	3 9.4%	0 0.0%	
		第3東町	55	4 7.3%	5 9.1%	35 63.6%	0 0.0%	0 0.0%	
		北1条	50	0 0.0%	3 6.0%	34 68.0%	3 6.0%	0 0.0%	
		北村	北栄	40	1 2.5%	2 5.0%	34 85.0%	2 5.0%	0 0.0%
	栗沢	栗沢栄	46	2 4.3%	3 6.5%	37 80.4%	1 2.2%	0 0.0%	
		弥生ヶ丘	74	9 12.2%	23 31.1%	34 45.9%	9 12.2%	1 1.4%	
		ひばりヶ丘	8	0 0.0%	0 0.0%	3 37.5%	1 12.5%	0 0.0%	
		美流渡錦	4	0 0.0%	0 0.0%	3 75.0%	0 0.0%	0 0.0%	
		美流渡栄	4	0 0.0%	1 25.0%	2 50.0%	1 25.0%	0 0.0%	
		美流渡福寿	2	0 0.0%	0 0.0%	2 100.0%	0 0.0%	0 0.0%	
		公営住宅計	1,552	98 6.3%	214 13.8%	951 61.3%	96 6.2%	2 0.1%	
	改良住宅	岩見沢	美園(改良)	87	8 9.2%	22 25.3%	44 50.6%	11 12.6%	0 0.0%
	単独住宅	北村	北村勤労者住宅	44	7 15.9%	14 31.8%	3 6.8%	-※	-※
栗沢		栗沢福寿住宅	4	0 0.0%	0 0.0%	4 100.0%	-※	-※	
合計			1,687	113 6.7%	250 14.8%	1,002 59.4%	107 6.6%	2 0.1%	

資料：平成30年6月現在（入居者がいない北村栄団地、必成団地を除く）

※単独住宅は対象外（対象1,639世帯）

表 3-13 団地別世帯人員別世帯数

(単位:世帯)

住宅区分	地区	団地名		単身世帯	2人世帯	3人世帯	4人世帯	5人以上	計
公営住宅	岩見沢	美鳩	一般世帯	9	5	6	6	1	27
			高齢世帯	21	19	4	1	0	45
			計	30	24	10	7	1	72
		6条東	一般世帯	2	3	6	0	3	14
			高齢世帯	2	3	3	0	0	8
			計	4	6	9	0	3	22
		6条中央	一般世帯	3	7	3	2	0	15
			高齢世帯	11	14	6	0	0	31
			計	14	21	9	2	0	46
		5条東	一般世帯	4	1	9	4	3	21
			高齢世帯	6	10	2	2	0	20
			計	10	11	11	6	3	41
		2条	一般世帯	1	1	2	3	0	7
			高齢世帯	10	3	0	0	0	13
			計	11	4	2	3	0	20
		3条西16	一般世帯	7	11	5	0	1	24
			高齢世帯	15	26	4	0	0	45
			計	22	37	9	0	1	69
		春日	一般世帯	4	3	3	0	0	10
			高齢世帯	12	4	0	0	1	17
			計	16	7	3	0	1	27
		北2条	一般世帯	2	0	0	0	0	2
			高齢世帯	4	3	0	0	0	7
			計	6	3	0	0	0	9
		北5条	一般世帯	1	5	0	0	0	6
			高齢世帯	9	1	4	0	0	14
			計	10	6	4	0	0	20
		美園	一般世帯	7	4	4	2	0	17
			高齢世帯	9	3	1	1	0	14
			計	16	7	5	3	0	31
		さくら木	一般世帯	6	3	1	0	0	10
			高齢世帯	8	4	0	0	0	12
			計	14	7	1	0	0	22
		日の出南	一般世帯	5	5	15	6	6	37
			高齢世帯	15	28	5	0	0	48
			計	20	33	20	6	6	85
		日の出北	一般世帯	6	5	11	10	3	35
			高齢世帯	10	14	2	0	0	26
			計	16	19	13	10	3	61
		日の出台	一般世帯	17	6	6	4	1	34
			高齢世帯	81	29	2	2	0	114
			計	98	35	8	6	1	148
		第1楓	一般世帯	10	3	3	1	0	17
			高齢世帯	54	8	3	0	0	65
			計	64	11	6	1	0	82
		第2楓	一般世帯	16	23	10	3	2	54
			高齢世帯	54	35	3	1	0	93
			計	70	58	13	4	2	147
		東町	一般世帯	29	44	24	7	10	114
			高齢世帯	58	56	9	4	0	127
			計	87	100	33	11	10	241
		志文	一般世帯	1	2	1	0	0	4
			高齢世帯	3	2	1	0	0	6
			計	4	4	2	0	0	10

住宅区分	地区	団地名		単身世帯	2人世帯	3人世帯	4人世帯	5人以上	計	
		こぶし	一般世帯	11	7	8	2	0	28	
			高齢世帯	25	15	5	1	0	46	
			計	36	22	13	3	0	74	
		北幌向	一般世帯	0	2	0	1	1	4	
			高齢世帯	4	2	0	0	0	6	
			計	4	4	0	1	1	10	
		元町	一般世帯	2	9	5	4	2	22	
			高齢世帯	3	7	0	0	0	10	
			計	5	16	5	4	2	32	
		第3東町	一般世帯	8	5	2	3	2	20	
			高齢世帯	21	12	2	0	0	35	
			計	29	17	4	3	2	55	
		北1条	一般世帯	7	4	3	0	2	16	
			高齢世帯	22	11	1	0	0	34	
			計	29	15	4	0	2	50	
		北村	北栄	一般世帯	1	1	2	2	0	6
				高齢世帯	20	10	4	0	0	34
				計	21	11	6	2	0	40
	栗沢	栗沢栄	一般世帯	4	3	1	1	0	9	
			高齢世帯	23	11	3	0	0	37	
			計	27	14	4	1	0	46	
		弥生ヶ丘	一般世帯	1	13	11	6	9	40	
			高齢世帯	15	15	3	1	0	34	
			計	16	28	14	7	9	74	
		ひばりヶ丘	一般世帯	3	2	0	0	0	5	
			高齢世帯	2	1	0	0	0	3	
			計	5	3	0	0	0	8	
		美流渡錦	一般世帯	1	0	0	0	0	1	
			高齢世帯	2	1	0	0	0	3	
			計	3	1	0	0	0	4	
美流渡栄		一般世帯	0	1	0	1	0	2		
		高齢世帯	0	1	0	1	0	2		
		計	0	2	0	2	0	4		
美流渡福寿		一般世帯	0	0	0	0	0	0		
		高齢世帯	1	1	0	0	0	2		
		計	1	1	0	0	0	2		
公営住宅 計			一般世帯	168	178	141	68	46	601	
			高齢世帯	520	349	67	14	1	951	
			計	688	527	208	82	47	1,552	
改良住宅	岩見沢	美園(改良)	一般世帯	12	6	11	11	3	43	
			高齢世帯	22	18	4	0	0	44	
			計	34	24	15	11	3	87	
単独住宅	北村	北村勤労者住宅	一般世帯	17	6	8	7	3	41	
			高齢世帯	3	0	0	0	0	3	
			計	20	6	8	7	3	44	
	栗沢	栗沢福寿	一般世帯	0	0	0	0	0	0	
			高齢世帯	4	0	0	0	0	4	
			計	4	0	0	0	0	4	
合計			一般世帯	197	190	160	86	52	685	
			高齢世帯	549	367	71	14	1	1,002	
			計	746	557	231	100	53	1,687	

資料：平成30年6月現在（入居者がいない北村栄団地、必成団地を除く）

表 3-14 団地別世帯人員別世帯構成比

住宅区分	地区	団地名		単身世帯	2人世帯	3人世帯	4人世帯	5人以上	計
公営住宅	岩見沢	美鳩	一般世帯	12.5%	7.0%	8.3%	8.3%	1.4%	37.5%
			高齢世帯	29.2%	26.3%	5.6%	1.4%	0.0%	62.5%
			計	41.7%	33.3%	13.9%	9.7%	1.4%	100.0%
		6条東	一般世帯	9.1%	13.6%	27.3%	0.0%	13.6%	63.6%
			高齢世帯	9.1%	13.7%	13.6%	0.0%	0.0%	36.4%
			計	18.2%	27.3%	40.9%	0.0%	13.6%	100.0%
		6条中央	一般世帯	6.5%	15.2%	6.6%	4.3%	0.0%	32.6%
			高齢世帯	23.9%	30.5%	13.0%	0.0%	0.0%	67.4%
			計	30.4%	45.7%	19.6%	4.3%	0.0%	100.0%
		5条東	一般世帯	9.8%	2.4%	21.9%	9.8%	7.3%	51.2%
			高齢世帯	14.6%	24.4%	4.9%	4.9%	0.0%	48.8%
			計	24.4%	26.8%	26.8%	14.7%	7.3%	100.0%
		2条	一般世帯	5.0%	5.0%	10.0%	15.0%	0.0%	35.0%
			高齢世帯	50.0%	15.0%	0.0%	0.0%	0.0%	65.0%
			計	55.0%	20.0%	10.0%	15.0%	0.0%	100.0%
		3条西16	一般世帯	10.2%	15.9%	7.2%	0.0%	1.5%	34.8%
			高齢世帯	21.7%	37.7%	5.8%	0.0%	0.0%	65.2%
			計	31.9%	53.6%	13.0%	0.0%	1.5%	100.0%
		春日	一般世帯	14.8%	11.1%	11.1%	0.0%	0.0%	37.0%
			高齢世帯	44.5%	14.8%	0.0%	0.0%	3.7%	63.0%
			計	59.3%	25.9%	11.1%	0.0%	3.7%	100.0%
		北2条	一般世帯	22.2%	0.0%	0.0%	0.0%	0.0%	22.2%
			高齢世帯	44.5%	33.3%	0.0%	0.0%	0.0%	77.8%
			計	66.7%	33.3%	0.0%	0.0%	0.0%	100.0%
		北5条	一般世帯	5.0%	25.0%	0.0%	0.0%	0.0%	30.0%
			高齢世帯	45.0%	5.0%	20.0%	0.0%	0.0%	70.0%
			計	50.0%	30.0%	20.0%	0.0%	0.0%	100.0%
		美園	一般世帯	22.6%	12.9%	12.9%	6.5%	0.0%	54.9%
			高齢世帯	29.0%	9.7%	3.2%	3.2%	0.0%	45.1%
			計	51.6%	22.6%	16.1%	9.7%	0.0%	100.0%
		さくら木	一般世帯	27.3%	13.6%	4.6%	0.0%	0.0%	45.5%
			高齢世帯	36.3%	18.2%	0.0%	0.0%	0.0%	54.5%
			計	63.6%	31.8%	4.6%	0.0%	0.0%	100.0%
		日の出南	一般世帯	5.9%	5.9%	17.6%	7.1%	7.1%	43.6%
			高齢世帯	17.6%	32.9%	5.9%	0.0%	0.0%	56.4%
			計	23.5%	38.8%	23.5%	7.1%	7.1%	100.0%
		日の出北	一般世帯	9.9%	8.2%	18.0%	16.4%	4.9%	57.4%
			高齢世帯	16.4%	22.9%	3.3%	0.0%	0.0%	42.6%
			計	26.3%	31.1%	21.3%	16.4%	4.9%	100.0%
		日の出台	一般世帯	11.5%	4.0%	4.1%	2.7%	0.7%	23.0%
			高齢世帯	54.7%	19.6%	1.3%	1.4%	0.0%	77.0%
			計	66.2%	23.6%	5.4%	4.1%	0.7%	100.0%
		第1楓	一般世帯	12.1%	3.7%	3.7%	1.2%	0.0%	20.7%
			高齢世帯	65.9%	9.7%	3.7%	0.0%	0.0%	79.3%
			計	78.0%	13.4%	7.4%	1.2%	0.0%	100.0%
		第2楓	一般世帯	10.9%	15.6%	6.8%	2.0%	1.4%	36.7%
			高齢世帯	36.7%	23.9%	2.0%	0.7%	0.0%	63.3%
			計	47.6%	39.5%	8.8%	2.7%	1.4%	100.0%
		東町	一般世帯	12.0%	18.3%	10.0%	2.9%	4.1%	47.3%
			高齢世帯	24.1%	23.2%	3.7%	1.7%	0.0%	52.7%
			計	36.1%	41.5%	13.7%	4.6%	4.1%	100.0%
		志文	一般世帯	10.0%	20.0%	10.0%	0.0%	0.0%	40.0%
			高齢世帯	30.0%	20.0%	10.0%	0.0%	0.0%	60.0%
			計	40.0%	40.0%	20.0%	0.0%	0.0%	100.0%

住宅区分	地区	団地名		単身世帯	2人世帯	3人世帯	4人世帯	5人以上	計	
		こぶし	一般世帯	14.8%	9.5%	10.8%	2.7%	0.0%	37.8%	
			高齢世帯	33.8%	20.2%	6.8%	1.4%	0.0%	62.2%	
			計	48.6%	29.7%	17.6%	4.1%	0.0%	100.0%	
		北幌向	一般世帯	0.0%	20.0%	0.0%	10.0%	10.0%	40.0%	
			高齢世帯	40.0%	20.0%	0.0%	0.0%	0.0%	60.0%	
			計	40.0%	40.0%	0.0%	10.0%	10.0%	100.0%	
		元町	一般世帯	6.3%	28.1%	15.6%	12.5%	6.3%	68.8%	
			高齢世帯	9.3%	21.9%	0.0%	0.0%	0.0%	31.2%	
			計	15.6%	50.0%	15.6%	12.5%	6.3%	100.0%	
		第3東町	一般世帯	14.6%	9.1%	3.6%	5.5%	3.6%	36.4%	
			高齢世帯	38.2%	21.8%	3.6%	0.0%	0.0%	63.6%	
			計	52.8%	30.9%	7.2%	5.5%	3.6%	100.0%	
		北1条	一般世帯	14.0%	8.0%	6.0%	0.0%	4.0%	32.0%	
			高齢世帯	44.0%	22.0%	2.0%	0.0%	0.0%	68.0%	
			計	58.0%	30.0%	8.0%	0.0%	4.0%	100.0%	
		北村	北栄	一般世帯	2.5%	2.5%	5.0%	5.0%	0.0%	15.0%
				高齢世帯	50.0%	25.0%	10.0%	0.0%	0.0%	85.0%
				計	52.5%	27.5%	15.0%	5.0%	0.0%	100.0%
	栗沢	栗沢栄	一般世帯	8.7%	6.5%	2.2%	2.2%	0.0%	19.6%	
			高齢世帯	50.0%	23.9%	6.5%	0.0%	0.0%	80.4%	
			計	58.7%	30.4%	8.7%	2.2%	0.0%	100.0%	
		弥生ヶ丘	一般世帯	1.4%	17.6%	14.9%	8.1%	12.1%	54.1%	
			高齢世帯	20.2%	20.2%	4.1%	1.4%	0.0%	45.9%	
			計	21.6%	37.8%	19.0%	9.5%	12.1%	100.0%	
		ひばりヶ丘	一般世帯	37.5%	25.0%	0.0%	0.0%	0.0%	62.5%	
			高齢世帯	25.0%	12.5%	0.0%	0.0%	0.0%	37.5%	
			計	62.5%	37.5%	0.0%	0.0%	0.0%	100.0%	
美流渡錦		一般世帯	25.0%	0.0%	0.0%	0.0%	0.0%	25.0%		
		高齢世帯	50.0%	25.0%	0.0%	0.0%	0.0%	75.0%		
		計	75.0%	25.0%	0.0%	0.0%	0.0%	100.0%		
美流渡栄		一般世帯	0.0%	25.0%	0.0%	25.0%	0.0%	50.0%		
		高齢世帯	0.0%	25.0%	0.0%	25.0%	0.0%	50.0%		
		計	0.0%	50.0%	0.0%	50.0%	0.0%	100.0%		
美流渡福寿		一般世帯	0.0%	0.0%	0.0%	0.0%	0.0%	0.0%		
		高齢世帯	50.0%	50.0%	0.0%	0.0%	0.0%	100.0%		
		計	50.0%	50.0%	0.0%	0.0%	0.0%	100.0%		
公営住宅 計			一般世帯	10.8%	11.5%	9.1%	4.4%	2.9%	38.7%	
			高齢世帯	33.5%	22.5%	4.3%	0.9%	0.1%	61.3%	
			計	44.3%	34.0%	13.4%	5.3%	3.0%	100.0%	
改良住宅	岩見沢	美園（改良）	一般世帯	13.8%	6.9%	12.6%	12.6%	3.5%	49.4%	
			高齢世帯	25.3%	20.7%	4.6%	0.0%	0.0%	50.6%	
			計	39.1%	27.6%	17.2%	12.6%	3.5%	100.0%	
単独住宅	北村	北村勤労者住宅	一般世帯	38.7%	13.6%	18.2%	15.9%	6.8%	93.2%	
			高齢世帯	6.8%	0.0%	0.0%	0.0%	0.0%	6.8%	
			計	45.5%	13.6%	18.2%	15.9%	6.8%	100.0%	
	栗沢	栗沢福寿	一般世帯	0.0%	0.0%	0.0%	0.0%	0.0%	0.0%	
			高齢世帯	100.0%	0.0%	0.0%	0.0%	0.0%	100.0%	
			計	100.0%	0.0%	0.0%	0.0%	0.0%	100.0%	
合計			一般世帯	11.7%	11.2%	9.5%	5.1%	3.1%	40.6%	
			高齢世帯	32.5%	21.8%	4.2%	0.8%	0.1%	59.4%	
			計	44.2%	33.0%	13.7%	5.9%	3.2%	100.0%	

資料：平成30年6月現在（入居者がいない北村栄団地、必成団地を除く）

(5) 入居階

入居階別の入居世帯状況をみると、エレベーターが設置されていない3～5階の入居率は9割を下回っており、6階以上(全戸エレベーター設置)に比べ低くなっています。特にエレベーターが設置されていない5階は7割を下回っている状況です。

また高齢世帯のうち、186世帯(高齢世帯の18.6%)はエレベーターが設置されていない3～5階に入居しています。

表 3-15 入居階別入居世帯数

(単位：世帯)

	2階		3階		4階		5階		6階以上	合計	
	1階	内EVなし	内EVなし	内EVなし	内EVなし	内EVなし					
管理戸数*	644	467	287	373	287	270	201	80	16	40	1,874
入居世帯	580	427	260	324	242	243	177	74	11	39	1,687
入居率	90.1%	91.4%	90.6%	86.9%	84.3%	90.0%	88.1%	92.5%	68.8%	97.5%	90.0%

※政策空家戸数を除く

資料：平成30年6月現在

表 3-16 入居階別一般・高齢世帯数

(単位：世帯)

	2階		3階		4階		5階		6階以上	合計	
	1階	内EVなし	内EVなし	内EVなし	内EVなし	内EVなし					
入居世帯	580	427	260	324	242	243	177	74	11	39	1,687
	34.4%	25.3%	15.4%	19.2%	14.3%	14.4%	10.5%	4.4%	0.7%	2.3%	100.0%
一般世帯	183	179	123	157	133	122	104	33	7	11	685
	26.7%	26.2%	18.0%	22.9%	19.4%	17.8%	15.2%	4.8%	1.0%	1.6%	100.0%
高齢世帯	397	248	137	167	109	121	73	41	4	28	1,002
	39.6%	24.7%	13.7%	16.7%	10.9%	12.1%	7.3%	4.1%	0.4%	2.8%	100.0%

資料：平成30年6月現在

表 3-17 エレベーターが設置されていない団地・住棟(3階以上)

(単位：棟)

住宅区分	地区	団地名	住棟数			
			3階建	4階建	5階建	合計
公営住宅	岩見沢	6条東		1		1
		6条中央		3		3
		5条東		2		2
		3条西16		1	1	2
		北2条	1			1
		美園		2		2
		日の出南	5			5
		日の出北		3		3
		第1楓		4		4
		第2楓		6	2	8
		東町		6		6
	元町		2		2	
	栗沢	弥生ヶ丘	9		9	
	公営住宅計		15	30	3	48
改良住宅	岩見沢	美園(改良)		6		6
単独住宅	北村	北村勤労者住宅	5			5
市営住宅 計			20	36	3	59

資料：平成30年12月現在

(6) 募集・応募の状況

市営住宅等（公営・改良住宅）における直近3年間（平成27～29年度）の募集・応募の状況をみると、平均で94戸／年程度募集しています。募集に対する応募倍率は1.7倍となっています。

団地別にみると、平均応募倍率が最も高い団地は北1条団地の12.5倍であり、唯一10倍を超えています。また、平均応募倍率が1倍を下回っている団地が10団地あり、特に、ひばりヶ丘団地及び美流渡福寿団地は募集に対して応募がないなど団地によって開きがみられます。

なお、単独住宅の北村勤労者住宅については、随時、募集を行っています。

表 3-18 年度別団地別募集・応募の状況

(単位：戸、件、倍)

住宅区分	地区	団地名	H27年度			H28年度			H29年度			合計			平均	
			募集戸数	申込件数	倍率	募集戸数	申込件数	倍率	募集戸数	申込件数	倍率	募集戸数	申込件数	倍率	募集戸数	申込件数
公営住宅	岩見沢	美鳩	1	2	2.0	4	3	0.8	4	0	0.0	9	5	0.6	3.0	1.7
		6条東				1	0	0.0	5	4	0.8	6	4	0.7	3.0	2.0
		6条中央	1	5	5.0	1	0	0.0	2	1	0.5	4	6	1.5	1.3	2.0
		5条東	4	2	0.5	3	1	0.3	7	2	0.3	14	5	0.4	4.7	1.7
		2条							6	13	2.2	6	13	2.2	6.0	13.0
		3条西16	3	5	1.7	1	0	0.0	2	3	1.5	6	8	1.3	2.0	2.7
		春日				2	5	2.5	1	0	0.0	3	5	1.7	1.5	2.5
		北2条										0	0			
		北5条				1	7	7.0				1	7	7.0	1.0	7.0
		美園										0	0			
		さくら木										0	0			
		日の出南	4	10	2.5	14	8	0.6	7	7	1.0	25	25	1.0	8.3	8.3
		日の出北	6	5	0.8	5	2	0.4	6	4	0.7	17	11	0.6	5.7	3.7
		日の出台	10	73	7.3	9	75	8.3	11	66	6.0	30	214	7.1	10.0	71.3
		第1楓	5	3	0.6	2	4	2.0	4	5	1.3	11	12	1.1	3.7	4.0
		第2楓	3	6	2.0	1	0	0.0	7	7	1.0	11	13	1.2	3.7	4.3
		東町	26	10	0.4	12	7	0.6	5	0	0.0	43	17	0.4	14.3	5.7
		志文										0	0			
		こぶし	1	1	1.0	1	0	0.0	3	0	0.0	5	1	0.2	1.7	0.3
		北幌向										0	0			
		元町				4	6	1.5	1	0	0.0	5	6	1.2	2.5	3.0
		第3東町	9	22	2.4	6	19	3.2	4	14	3.5	19	55	2.9	6.3	18.3
		北1条	1	14	14.0	2	27	13.5	1	9	9.0	4	50	12.5	1.3	16.7
	北村	北村栄									0	0				
		北栄				3	5	1.7	2	0	0.0	5	5	1.0	2.5	2.5
	栗沢	栗沢栄				5	10	2.0				5	10	2.0	5.0	10.0
		弥生ヶ丘	11	7	0.6	8	0	0.0	12	5	0.4	31	12	0.4	10.3	4.0
		必成									0	0				
		ひばりヶ丘				2	0	0.0				2	0	0.0	2.0	0.0
		美流渡錦									0	0				
		美流渡米									0	0				
		美流渡福寿							3	0	0.0	3	0	0.0	3.0	0.0
	公営住宅計	85	165	1.9	87	179	2.1	93	140	1.5	265	484	1.8	88.3	161.3	
改良住宅	岩見沢	美園(改良)	9	6	0.7	3	2	0.7	6	2	0.3	18	10	0.6	6.0	3.3
	合計	94	171	1.8	90	181	2.0	99	142	1.4	283	494	1.7	94.3	164.7	