

2条団地

9



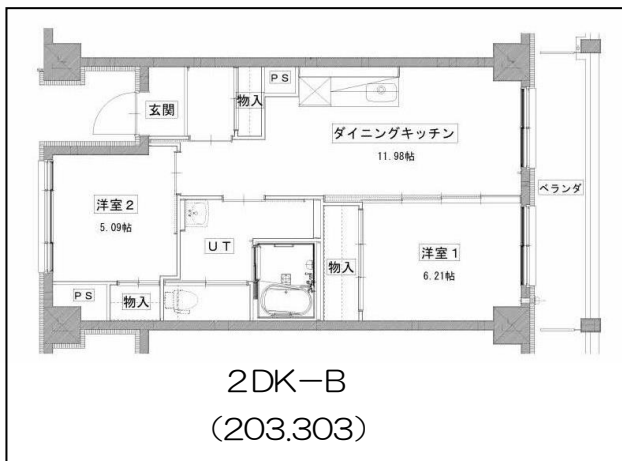
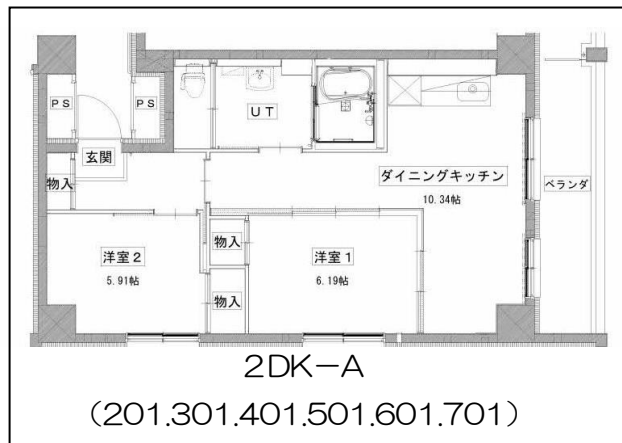
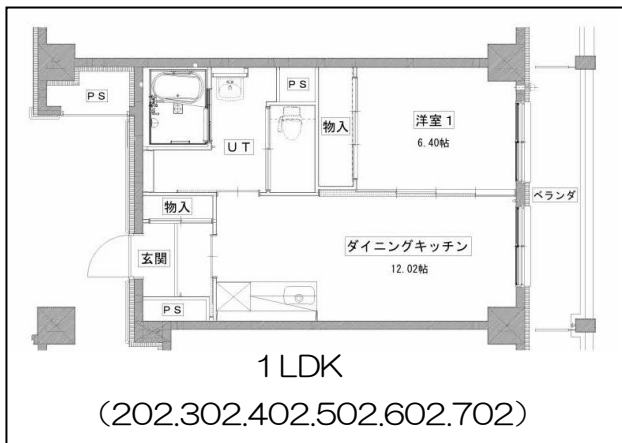
- 所在地 岩見沢市2条西3丁目
- 建設年度 平成28年度
- 管理戸数 20戸
- 住宅種別 一般世帯向・子育て支援住宅
- 設 備

給湯設備	リース（岩見沢ガス株） Tel.22-2158 浴室+洗面+台所 エットバス
台 所	都市ガス・電気式（コンロは入居者設置）
暖 房	FF式のみ設置可（入居者設置）
エレベータ	有
そ の 他	照明器具は入居者設置

●アクセス

交通機関	JR岩見沢駅 徒歩5分 中央バス 鉄北循環線ほか 4条西2丁目下車徒歩3分
学 校 区	岩見沢市立岩見沢小学校 岩見沢市立東光中学校
公共機関	市民交流施設 であえーる岩見沢（子育て支援センターほか） 徒歩3分
そ の 他	

●間 取 り



●住棟別管理戸数

棟番号	年 度	構造	階数	戸数	型 別					
					3LDK	2LDK	3DK	2DK	1LDK	身障
1	平成28年度		7	20			6	8	6	
合 計		1棟		20			6	8	6	