



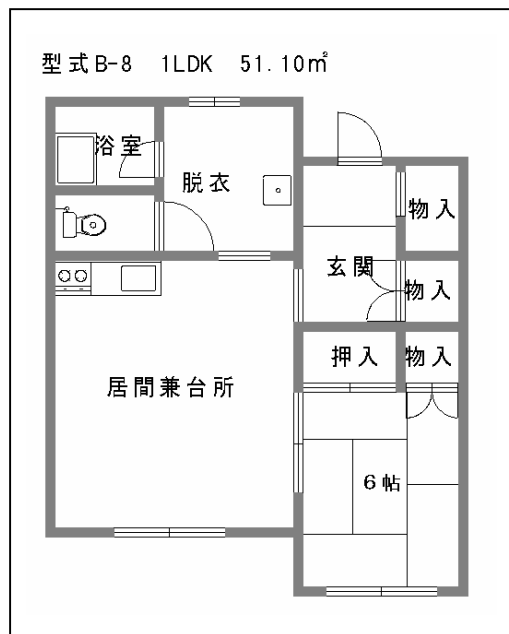
- 所在地 岩見沢市栗沢町美流渡栄町90番地1
- 建設年度 平成3年度
- 管理戸数 4戸
- 住宅種別 高齢者向住宅
- 設 備

浴 室	浴槽、風呂釜は入居者設置
台 所	LPガス（コンロ・給湯器は入居者設置）
暖 房	ポット式のみ設置可（入居者設置）
エレベータ	無
そ の 他	照明器具は入居者設置

●アクセス

交 通 機 関	中央バス 万字線 美流渡交通センター下車徒歩1分
学 校 区	岩見沢市立美流渡小学校 岩見沢市立美流渡中学校
公 共 機 関	
そ の 他	

●間 取 り



●住棟別管理戸数

棟番号	年 度	構造	階数	戸数	型 別					
					3LDK	2LDK	3DK	2DK	1LDK	身障
1	平成3年度	耐平	1	4					4	
合 計		1棟		4					4	