



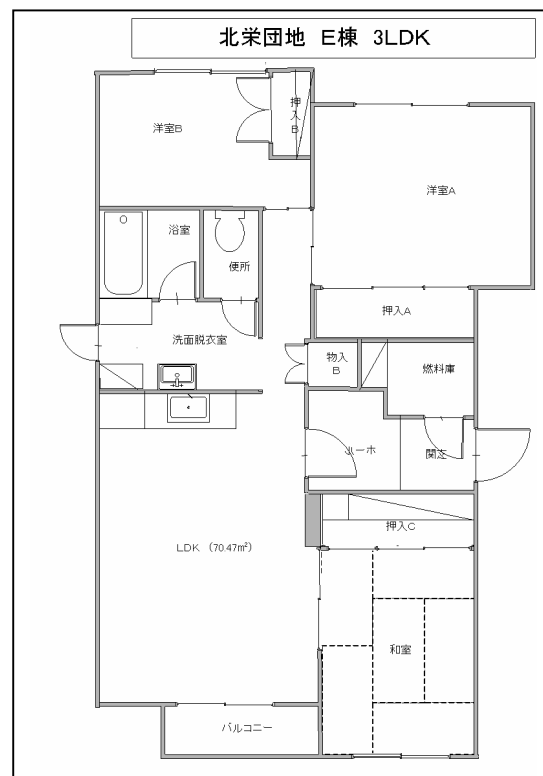
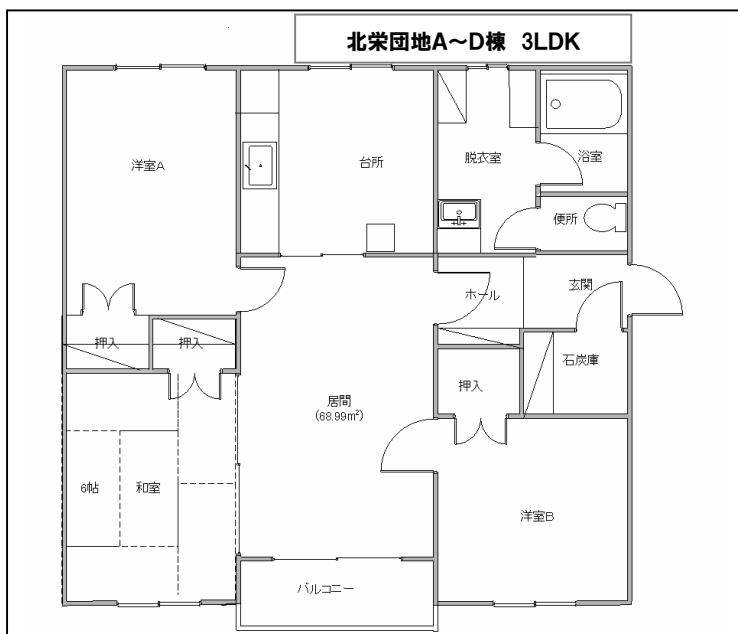
- 所在地 岩見沢市北村栄町35番地3
- 建設年度 平成2～5年度
- 管理戸数 42戸
- 住宅種別 一般世帯向
- 設 備

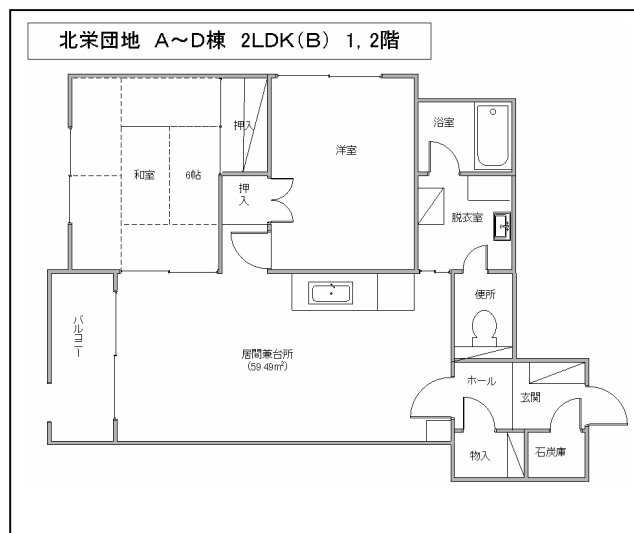
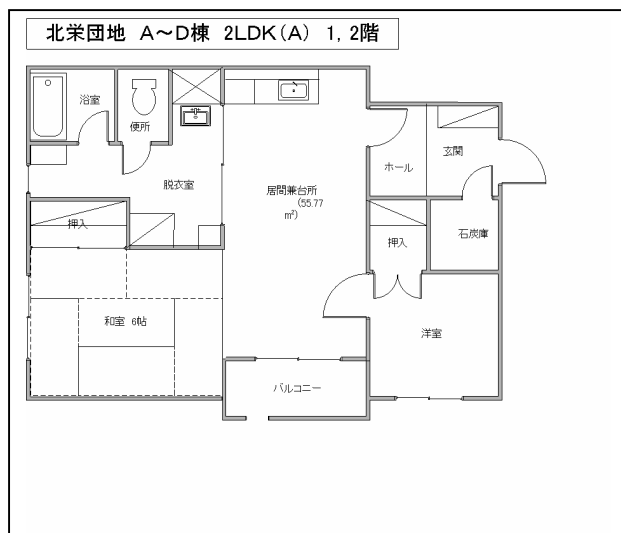
浴 室	風呂釜は市設置 給湯(灯油)：浴室のみ
台 所	LPガス(コンロ・給湯器は入居者設置)
暖 房	FF式のみ設置可(入居者設置)
エレベータ	無
そ の 他	照明器具は入居者設置

●アクセス

交 通 機 関	中央バス 月形線、北村線 北村農協前下車徒歩1分
学 校 区	岩見沢市立北村小学校 岩見沢市立北村中学校
公 共 機 関	岩見沢市役所北村支所1km、北村温泉1.5km
そ の 他	

●間 取 り





●住棟別管理戸数

棟番号	年度	構造	階数	戸数	型 別					
					3LDK	2LDK	3DK	2DK	1LDK	身障
A	平成2年度	耐二	2	10	6	4				
B	平成3年度	耐二	2	10	6	4				
C	平成4年度	耐二	2	10	6	4				
D	平成5年度	耐二	2	10	6	4				
E	平成5年度	耐平	1	2	2					
合 計		5棟		42	26	16				