

# 第1棟団地

19



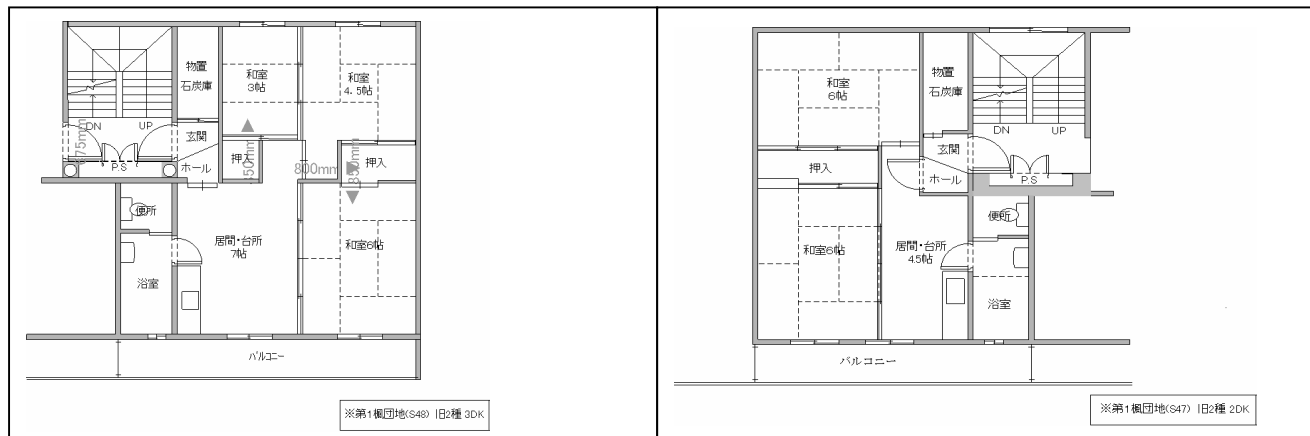
- 所在地 岩見沢市かえで町4丁目5番1～4
- 建設年度 昭和47・48年度
- 管理戸数 96戸
- 住宅種別 一般世帯向
- 設 備

浴 室	リース（岩見沢ガス㈱Tel.22-2158） 給湯：浴室のみ
台 所	LPガス（コンロ・給湯器は入居者設置）
暖 房	ポット式のみ設置可（入居者設置）
エレベータ	無
そ の 他	照明器具は入居者設置

## ●アクセス

交通機関	中央バス日の出南線 かえで団地入口下車徒歩1分
学 校 区	岩見沢市立日の出小学校 岩見沢市立明成中学校
公共機関	
そ の 他	

## ●間取り



## ●住棟別管理戸数

棟番号	年 度	構造	階数	戸数	型 別					
					3LDK	2LDK	3DK	2DK	1LDK	身障
1	昭和47年度	中耐	4	24			4	20		
2	昭和47年度	中耐	4	24			4	20		
3	昭和48年度	中耐	4	24			8	16		
4	昭和48年度	中耐	4	24			8	16		
合 計		4棟		96			24	72		