



- 所在地 岩見沢市日の出6丁目2番1~4
- 建設年度 平成16・18・20・21年度
- 管理戸数 150戸
- 住宅種別 1階は高齢者向住宅、バリアフリー、全室セミ電化（暖房を除く。）
- 設 備

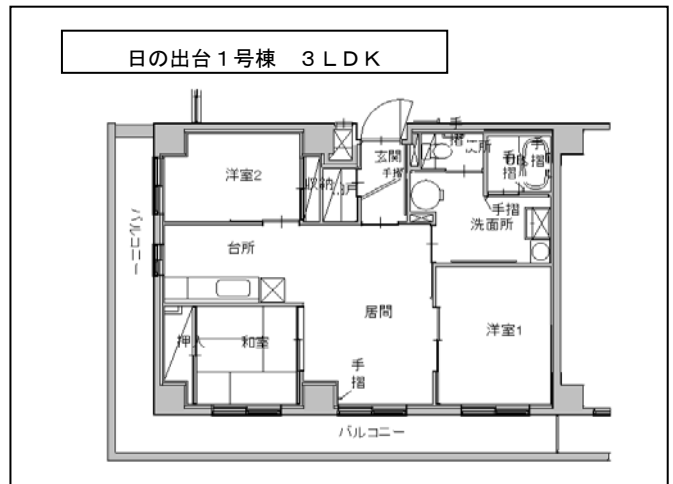
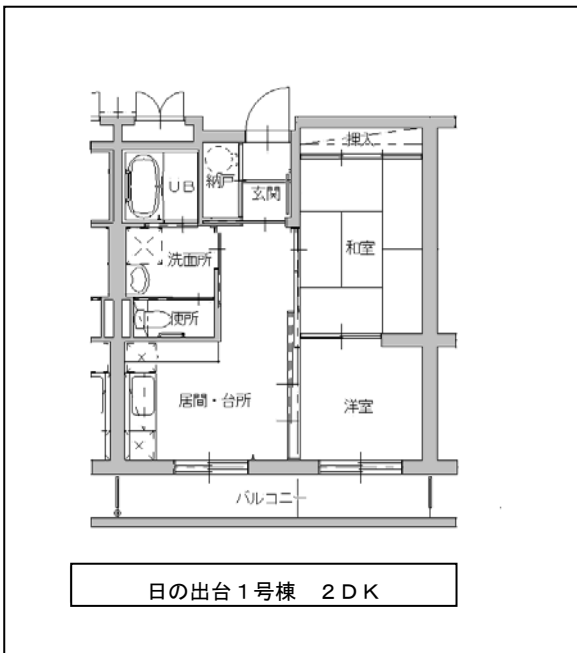
浴 室	リース（北電サービス㈱TEL24-7802） 給湯：浴室+洗面+台所 エコバス
台 所	リース 電気式（IH+ラジエント）
暖 房	FF式のみ設置可（入居者設置）
エレベータ	有
そ の 他	照明器具は入居者設置

●アクセス

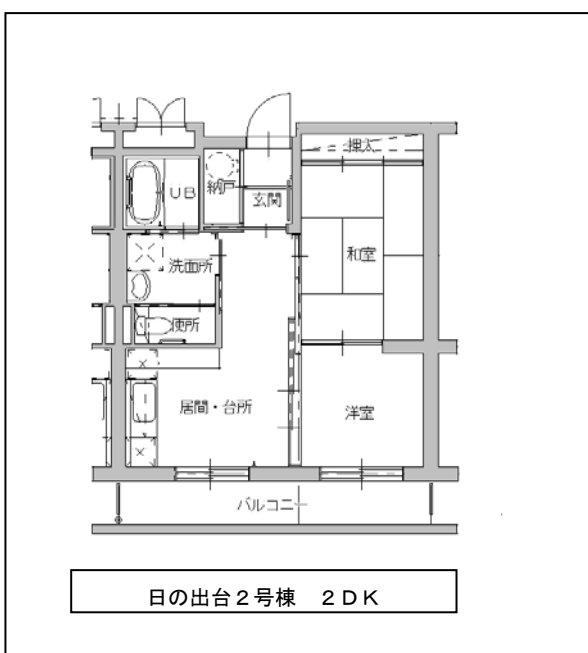
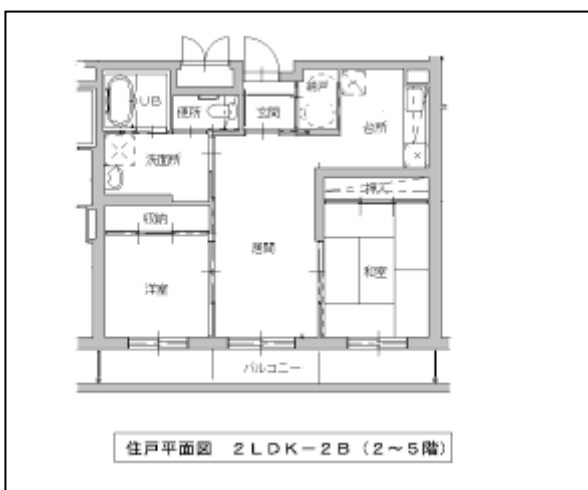
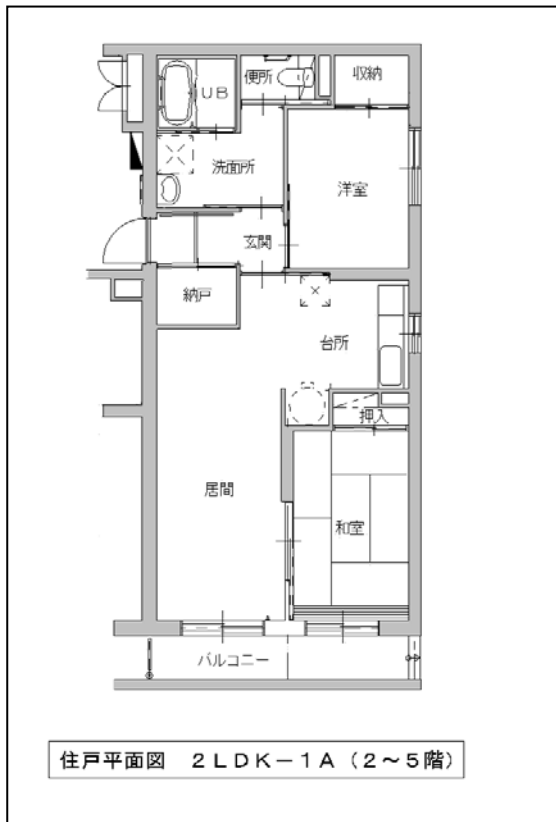
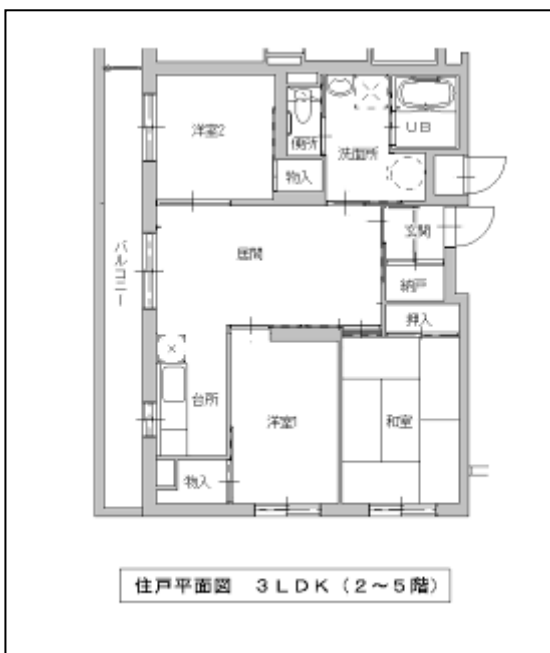
交通機関	中央バス日の出台線 日の出台下車徒歩1分
学 校 区	岩見沢市立日の出小学校 岩見沢市立明成中学校
公共機関	
そ の 他	

●間 取 り

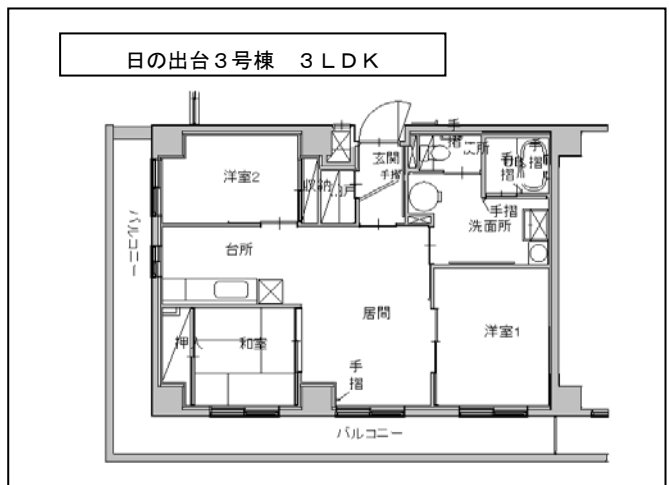
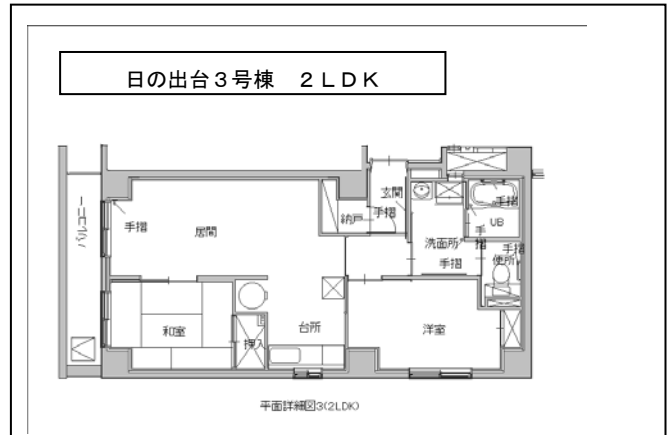
1号棟



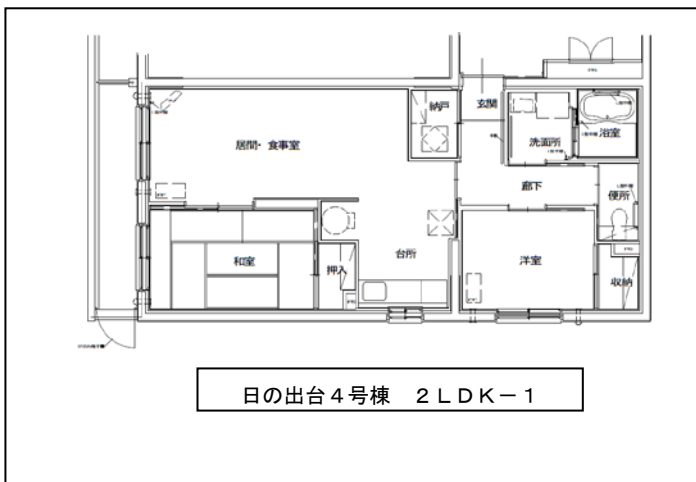
2号棟



3号棟



4号棟



● 住棟別管理戸数

棟番号	年 度	構造	階数	戸数	型 別					
					3LDK	2LDK	3DK	2DK	1LDK	身障
1	平成16年度	高層	7	35	7	14		14		
2	平成18年度	中耐	5	40	4	16		20		
3	平成20年度	高層	7	35	7	14		14		
4	平成21年度	中耐	5	40	4	16		20		
合 計		4棟		150	22	60		68		