



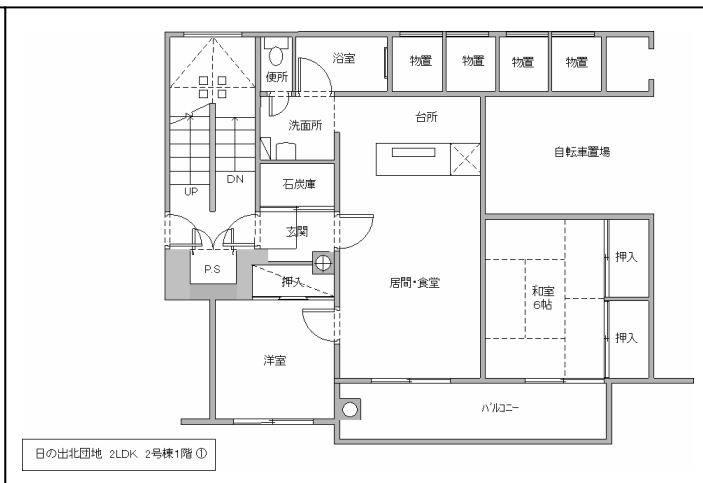
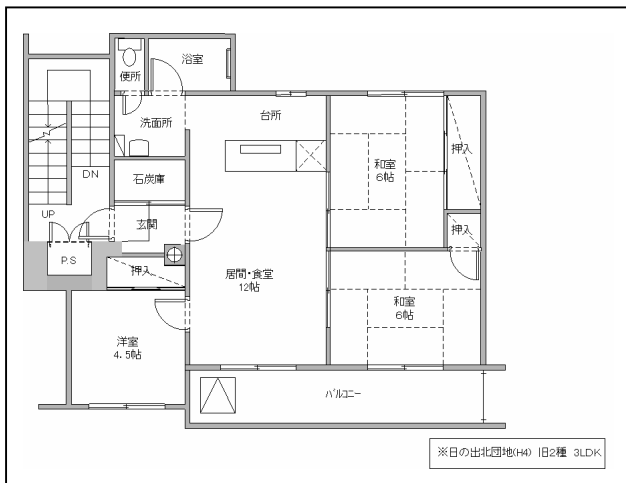
- 所在地 岩見沢市日の出北4丁目15番1～3
- 建設年度 平成3・4年度
- 管理戸数 64戸
- 住宅種別 一般世帯向・1階は高齢者向
- 設 備

浴室	リース（岩見沢ガス㈱Tel22-2158） 給湯：浴室+洗面+台所 エットバス
台所	LPガス（コンロは入居者設置）
暖房	FF式のみ設置可（入居者設置）
エレベータ	無
その他	照明器具は入居者設置

●アクセス

交通機関	中央バス 日の出南線 新駒橋下車 徒歩5分
学区	岩見沢市立日の出小学校 岩見沢市立明成中学校
公共機関	
その他	

●間取り



●住棟別管理戸数

棟番号	年度	構造	階数	戸数	型 別					
					3LDK	2LDK	3DK	2DK	1LDK	身障
1	平成3年度	中耐	4	24	18	6				
2	平成4年度	中耐	4	16	12	4				
3	平成4年度	中耐	4	24	18	6				
合 計			3棟	64	48	16				