



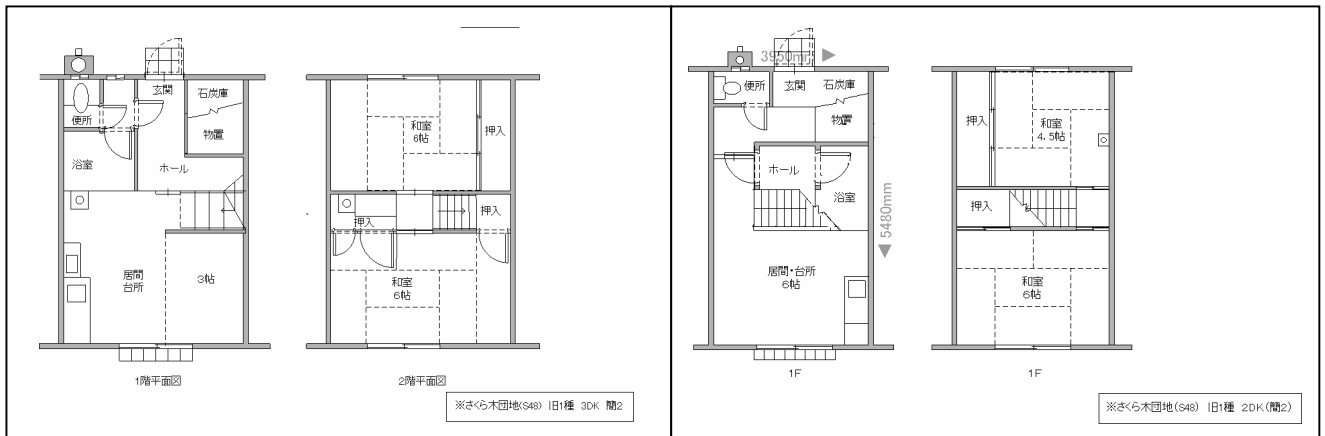
- 所在地 岩見沢市さくら木1条5丁目3番1～4
- 建設年度 昭和48・51年度
- 管理戸数 24戸
- 住宅種別 一般世帯向
- 設備

浴室	リース（岩見沢ガス(株)TEL22-2158） 給湯：浴室のみ
台所	LPガス（コンロ・給湯器は入居者設置）
暖房	ポット式のみ設置可（入居者設置）
エレベータ	無
その他	照明器具は入居者設置

●アクセス

交通機関	中央バス 桜木循環線 桜木公園通下車徒歩1分
学区	岩見沢市立北真小学校 岩見沢市立緑中学校
公共機関	
その他	

●間取り



●住棟別管理戸数

棟番号	年度	構造	階数	戸数	型別					
					3LDK	2LDK	3DK	2DK	1LDK	身障
1	昭和48年度	簡二	2	6			2	4		
2	昭和48年度	簡二	2	6				6		
3	昭和51年度	簡二	2	6			6			
4	昭和51年度	簡二	2	6			6			
合計		8棟		24			14	10		