



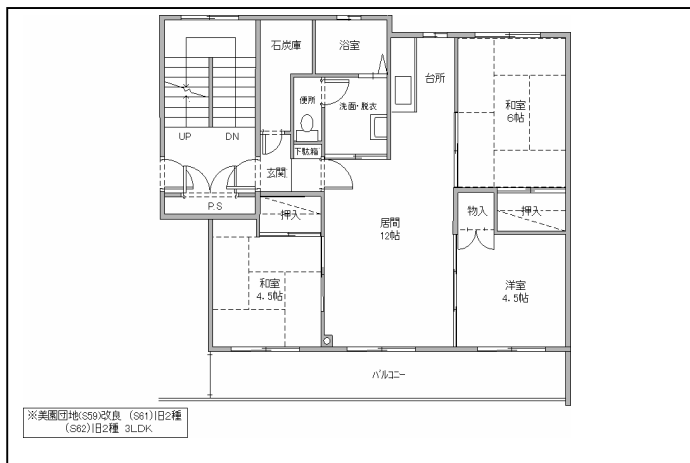
- 所在地 岩見沢市美園2条2丁目1番地1
～4、2条3丁目1番地1～4
- 建設年度 昭和57・58・59・61・62年度
- 管理戸数 128戸
- 住宅種別 一般世帯向
- 設 備

浴 室	リース（岩見沢ガス㈱Tel22-2158） 給湯：浴室のみ
台 所	LPガス（コンロ・給湯器は入居者設置）
暖 房	ポット式のみ設置可（入居者設置）
エレベータ	無
そ の 他	照明器具は入居者設置

●アクセス

交 通 機 関	中央バス 幌向線 一心橋下車徒歩3分、志文団地線 美園小学校前下車徒歩3分
学 校 区	岩見沢市立美園小学校 岩見沢市立光陵中学校
公 共 機 関	
そ の 他	

●間 取 り



●住棟別管理戸数

棟番号	年 度	構造	階数	戸数	型 別			備 考
					3LDK	2LDK	3DK	
1・4	昭和57年度	中耐	4	2棟32	32			改良住宅
2・3	昭和58年度	中耐	4	2棟32	32			改良住宅
2・3	昭和59年度	中耐	4	2棟32	32			改良住宅
4	昭和61年度	中耐	4	16	16			
1	昭和62年度	中耐	4	16	16			
合 計			8棟	128	128			