



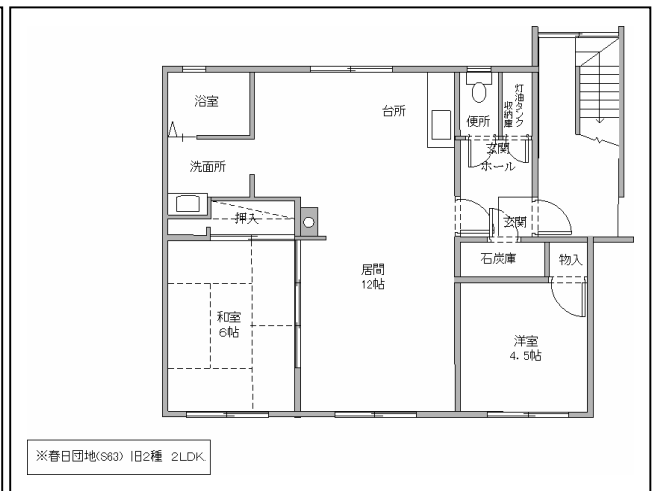
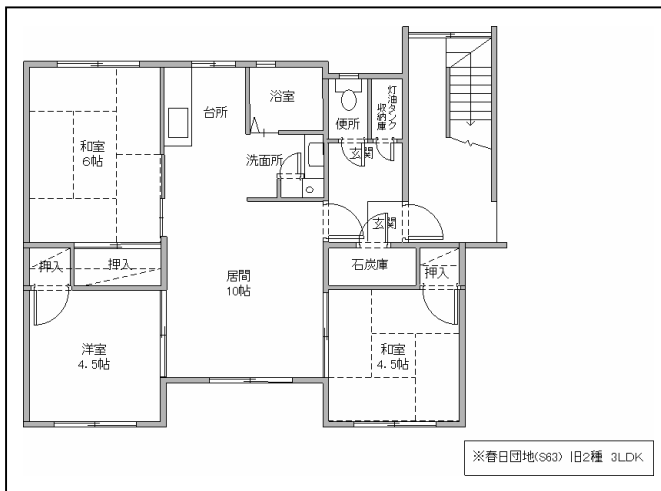
- 所在地 岩見沢市春日町3丁目6番1
- 建設年度 昭和63年度
- 住宅種別 一般世帯向
- 設備

浴室	リース（岩見沢ガス㈱Tel.22-2158） 給湯：浴室のみ
台所	天然ガス（コンロ・給湯器は入居者設置）
暖房	ポット式のみ設置可（入居者設置）
エレベータ	無
その他	照明器具は入居者設置

●アクセス

交通機関	中央バス 幌向線、緑ヶ丘・鉄北循環線 春日町下車 徒歩1分
学区	岩見沢市立南小学校 岩見沢市立光陵中学校
公共機関	市立図書館徒歩3分 市営陸上競技場徒歩5分
その他	

●間取り



●住棟別管理戸数

棟番号	年度	構造	階数	戸数	型別					
					3LDK	2LDK	3DK	2DK	1LDK	身障
1	昭和63年度	耐二	2	8		8				
2	昭和63年度	耐二	2	4	4					
3	昭和63年度	耐二	2	16	10	6				
合計			1棟	28	14	14				