

6条東団地

02



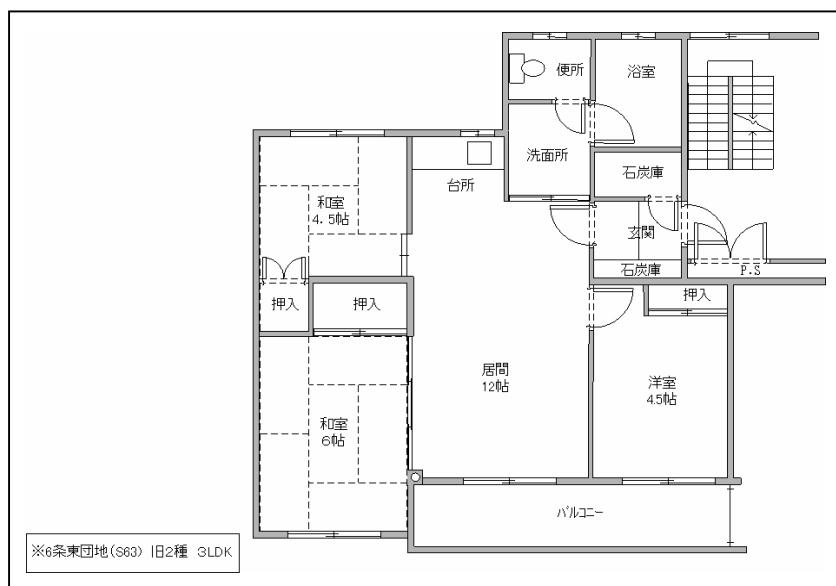
- 所在地 岩見沢市6条東9丁目4番地2
- 建設年度 昭和63年度
- 管理戸数 24戸
- 住宅種別 一般世帯向
- 設 備

浴室	リース（岩見沢ガス㈱TEL22-2158） 給湯：浴室のみ
台所	天然ガス（コンロ・給湯器は入居者設置）
暖房	ポット式のみ設置可（入居者設置）
エレベータ	無
その他	照明器具は入居者設置

●アクセス

交通機関	中央バス 日の出台線 6条東9丁目下車徒歩1分
学区	岩見沢市立岩見沢小学校 岩見沢市立東光中学校
公共機関	
その他	

●間取り



●住棟別管理戸数

棟番号	年度	構造	階数	戸数	型 別					
					3LDK	2LDK	3DK	2DK	1LDK	身障
1	昭和63年度	中耐	4	24	24					
合 計		1棟		24	24					