

水と緑と「農」を身近に感じる、 生き生きとした緑づくり

岩見沢市緑の基本計画

■発行 2017年3月
岩見沢市 建設部 都市計画課
岩見沢市鳩が丘1丁目1番1号
TEL 0126-23-4111(内線342) FAX 0126-23-7272
E-mail : toshikei@i-hamanasu.jp
<http://www.city.iwamizawa.hokkaido.jp/>



岩見沢市緑の基本計画の見直しにあたって

岩見沢市は、雄大な石狩平野を西にのぞみ、利根別原生林をはじめとする丘陵地の自然や、幾春別川の清流の緑と石狩平野につづく広大な田園地帯を背景に、豊かな緑の恩恵を受け、南空知の中心都市として発展してきました。

岩見沢市緑の基本計画は、豊かな緑の将来像を展望し、岩見沢らしい緑のまちづくりを総合的に推進することを目的として、平成18年3月に策定しました。その後、旧北村、旧栗沢町との市町村合併に伴い、平成23年5月に一部見直しを行いました。当初の策定からは10年が経過しました。この間、緑の保全・創出・育成による緑のまちづくりに取り組んでまいりましたが、近年は人口の減少や高齢化の進行にともない、公園や街路樹の維持管理など、特に緑の保全を取り巻く社会環境は変化しており、新たな課題が生じています。

このため、本計画について、同時に見直しを行う岩見沢市都市計画マスタープランも踏まえ、見直しを行うこととしました。

見直しでは、引き続き位置づける緑の将来像である「水と緑と『農』を身近に感じる生き生きとした緑づくり」を目指し、岩見沢市における緑の骨格、緑づくりの方向性、緑づくりの主体の3つの観点から緑づくりを展開することとします。

さらに、緑づくりの方針では、丘陵地（オカ）・河川（カワ）・市街地（マチ）・農地（ハタケ・タンポ）の緑をつないで緑の骨格を形成する「つなぐ」、自然環境や既存施設などの緑を保全する「まもる」、必要性や維持管理を考慮しつつ身近な緑を創出する「ふやす」、市民の皆さんや民間事業者の方々と連携して多様な緑づくりの主体を育成する「そだてる」の4つをキーワードとして、緑の将来像の実現に向けた緑づくりの施策に取り組むとともに、身近で貴重な緑地の保全、中心市街地などでの重点的な緑化の推進などに取り組むこととします。

本計画の見直しにより、豊かな緑が骨格をなし、身近な緑とふれあうことができる岩見沢市の緑のまちづくりに、市民や民間事業者の皆さまとともに、引き続き、取り組んでまいりたいと思います。

平成29年3月

岩見沢市長 松野 哲

第Ⅰ章 緑の基本計画とは

1 計画策定と見直しの背景、目的	2
2 計画の位置づけ	2
3 策定の方法	3
4 計画の対象	3
5 計画の目標年次と人口	5
6 計画の進行管理	5

第Ⅱ章 緑の現況

1 岩見沢市の地形、地勢	10
2 骨格となる緑の現状	12
3 公園・緑地等の現況	14

第Ⅲ章 緑づくりの課題

1 緑づくりに関わる市民意見と課題	30
2 市街地における緑づくりの課題	31
3 農地、田園地域における緑づくりの課題	34
4 丘陵地における緑づくりの課題	35
5 河川等における緑づくりの課題	36

第Ⅳ章 緑づくりの展開

1 緑の将来像	38
2 緑づくりの基本的な考え方と方針	39
3 緑づくりの施策	41

第Ⅴ章 保全すべき緑地

1 保全すべき緑地について	54
2 保全の方策について（地域制緑地の指定）	56

第Ⅵ章 緑化重点地区

1 緑化重点地区の設定	60
2 緑化重点地区の現況	60
3 緑化重点地区の課題	60
4 緑化重点地区の基本方針	60
5 緑化重点地区における緑づくりの施策	61

第Ⅶ章 緑化の目標

1 緑地の確保目標水準	66
2 具体的な緑化・保全の目標	68

第 I 章 緑の基本計画とは

- 1 計画策定と見直しの背景、目的
- 2 計画の位置づけ
- 3 策定の方法
- 4 計画の対象
- 5 計画の目標年次と人口
- 6 計画の進行管理

1 計画策定と見直しの背景、目的

都市緑地法（昭和 48 年法律第 72 号）では、地域の実情を十分に勘案するとともに、施設の管理者や住民等の協力を得つつ、官民一体となって緑地の保全及び緑化の推進に関する施策や取組を総合的に展開することを目的として、住民に最も身近な地方公共団体である市町村が総合的な都市における緑に関するマスタープランとして、緑の基本計画を策定できることとしています。

本市では、同法に基づき、近年の地球温暖化やエネルギー問題など、環境に対する意識や自然とのふれあいを求める市民ニーズの高まりを受け、より快適で良好な生活環境の創出に貢献できる緑について、一定の目標の下に、緑地の保全及び緑化の推進に関わる施策を総合的かつ計画的に実施することを目的として、平成 17 年度に「岩見沢市緑の基本計画」を策定しました。

その後、旧北村、旧栗沢町との市町村合併に伴い、平成 23 年度に一部見直しを行いました。当初の策定から計画期間の 20 年の半分にあたる 10 年が経過し、この間、人口の減少や高齢化の進行をはじめとする社会経済情勢の変化は著しく、緑地の保全及び緑化の推進に関わる施策における課題にも変化を生じてきていることから、このたび、見直しを行いました。

2 計画の位置づけ

岩見沢市緑の基本計画は、旧北村、旧栗沢町との市町村合併により策定された「新岩見沢市総合計画」に即し、その内容を踏まえて緑地の保全及び緑化の推進に関わる施策を総合的かつ計画的に推進するための基本計画として位置づけられています。

また、岩見沢市人口ビジョン*¹ や岩見沢市総合戦略*² をはじめとする各種計画との連携や北海道が定める「岩見沢都市計画区域の整備、開発及び保全の方針*³」との整合を図ります。

* 1 岩見沢市人口ビジョン：「まち・ひと・しごと創生法」（平成 26 年法律第 136 号）の制定や国の「まち・ひと・しごと創生長期ビジョン」を受けて、岩見沢市における人口の推移及び現状分析を通じて人口の将来展望を示すものです。平成 28 年 1 月策定
 * 2 岩見沢市総合戦略：岩見沢市人口ビジョンを踏まえ、平成 31 年度までの 5 年における人口減少対策や地方創生に関連する施策を位置づけるものです。平成 28 年 1 月策定
 * 3 都市計画区域の整備、開発及び保全の方針：都道府県が定める都市計画区域における基本的な方針として、「都市計画の目標」及び「土地利用、都市施設の整備及び市街地開発事業に関する主要な都市計画の決定の方針」を定めるよう努めるものとされており、都市計画区域について定められる都市計画は、この方針に即したものとすることとされています。

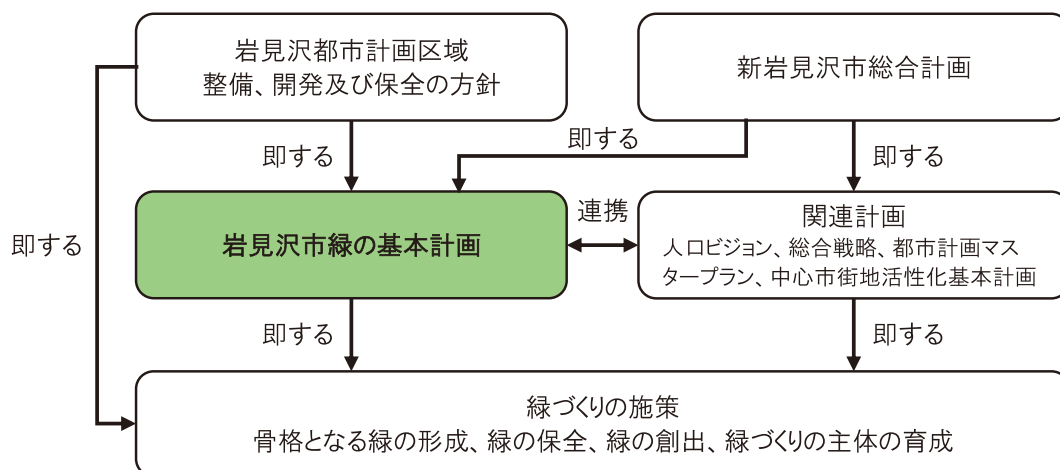


図 1-2-1 計画の位置づけ

3 策定の方法

当初計画の見直しにあたっては、これまでの緑づくりの施策の進捗状況について、市役所庁内関係課でのヒアリングなどにより確認しました。その上で、庁内関係課で構成する庁内検討会議において、今後の緑づくりの課題と見直しの案を検討しました。

市長の諮問機関である岩見沢市都市計画審議会には、平成 28 年 3 月に岩見沢市緑の基本計画の見直しについて諮問し、同審議会に設置した検討部会において集中的に審議を行いました。

その後、パブリックコメントを経て、岩見沢市都市計画審議会から見直しについて答申を受け、策定しました。

4 計画の対象

本計画は、緑地の分類（図 1-4-1）に示すように、都市公園と呼ばれる公園・緑地のほか、森林、河川や水面、道路、官公庁などの公共公益施設の植栽地、民有地の樹木及び法令や条例などで守られている緑地を総称して「緑地」として位置づけ、計画の対象とします。

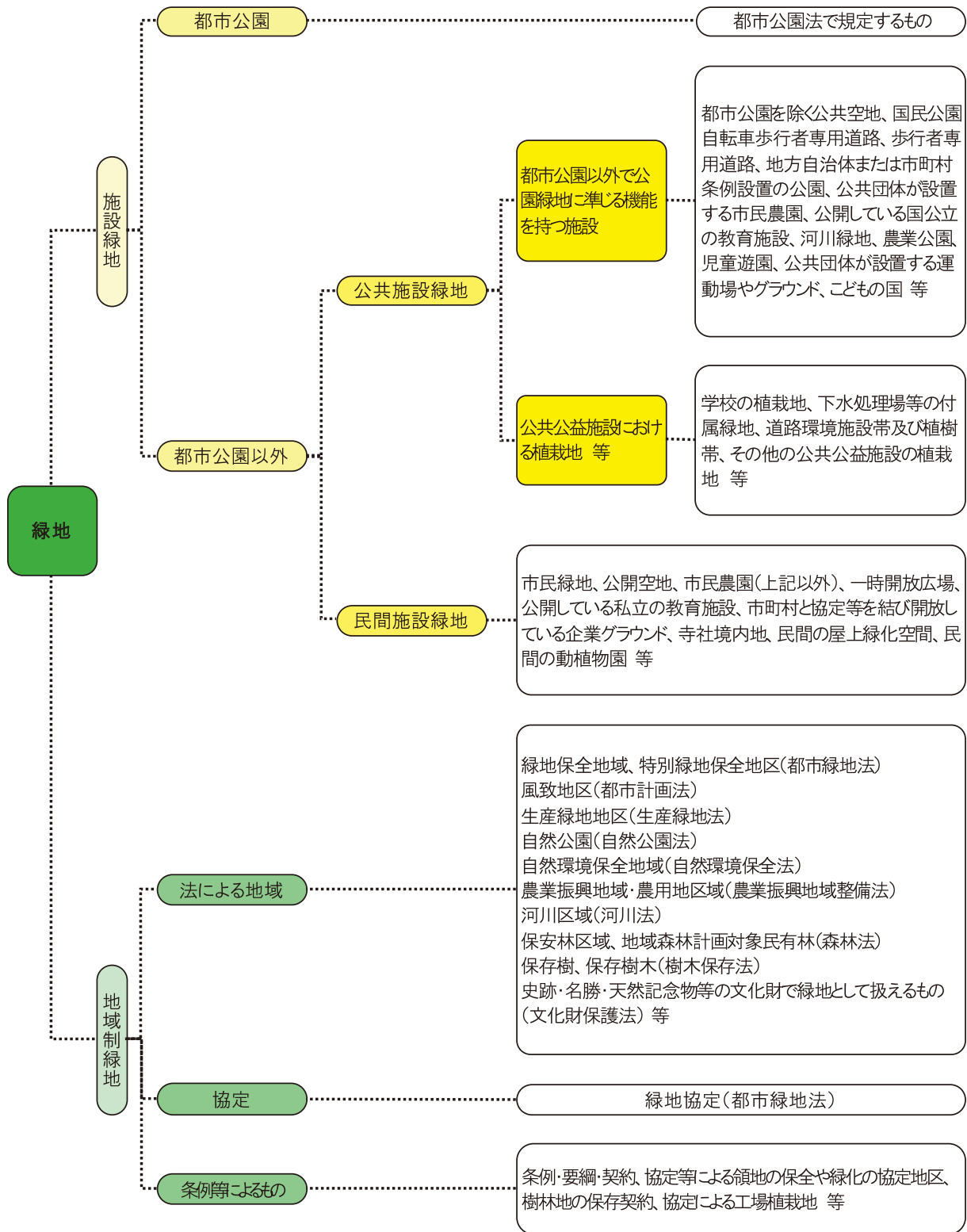


図 1-4-1 緑地の分類



5 計画の目標年次と人口

本計画は、平成 17 年（2005 年）を策定年度とし、市町村合併に伴い、平成 23 年（2011 年）に一部見直しを行っています。当初策定から概ね 10 年を経過した平成 28 年（2016 年）を中間目標年次とし、20 年目の平成 38 年（2026 年）を目標年次としています。

目標年次における人口は、平成 28 年 1 月に策定した「岩見沢市人口ビジョン」の目標人口を踏まえて見直し、次のとおり設定することとします。

表 1-5-1 計画の目標年次と人口

	策定時の現況 平成 15 年度 ^{※1}	合併時の現況 平成 17 年 ^{※1}	中間目標年次の現況 平成 28 年 9 月末	目標年次 平成 38 年
都市計画区域人口 ^{※2}	81,400 人	86,129 人	77,806 人	71,072 人
行政区人口	83,154 人	93,677 人	84,128 人	76,847 人

※1 平成 15 年度の現況値は、合併前の旧岩見沢市の住民基本台帳に基づき、平成 17 年の現況値は、同年の国勢調査の結果による合併後の合算人口である。

※2 都市計画区域人口は推計値であり、平成 15 年度は行政区域人口の約 98%、平成 17 年は同じく約 92%、平成 28 年及び目標年次（平成 38 年）については、平成 22 年の国勢調査の結果から行政区域人口の 92.5%として算定している。

6 計画の進行管理

本計画には、緑づくりの方針の下に緑づくりの施策を位置づけています。この緑づくりの施策については、概ね 5 年を目途として進捗を確認することとします。

I 緑の基本計画とは 計画策定と見直しの背景、目的、計画の目標年次と人口、進行管理などについて定めます。

II 緑の現況 岩見沢市の地形・地勢、緑の骨格（市街地、農地、丘陵地、河川の緑）の現状、公園等の施設緑地や街路樹、地域制緑地の現況について整理します。

III 緑づくりの課題 緑づくりの課題として、市民意見から見る課題と、緑の骨格を形成する市街地、丘陵地、河川、農地・田園地域における緑づくりの課題を整理します。

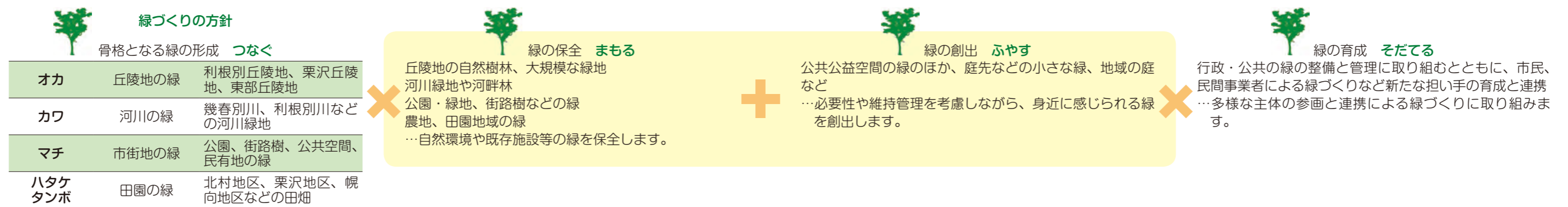
IV 緑づくりの展開

緑の将来像

「水と緑と『農』を身近に感じる生き生きとした緑づくり」

基本的な考え方

緑づくりの場所として既存の緑をつないで骨格を形成「つなぐ」、緑づくりの方向性として緑の保全「まもる」と緑の創出「ふやす」、緑づくりの主体として多様な主体と連携による緑の育成「そだてる」の3つの観点、4つのキーワードから緑づくりの施策を位置づけ、展開します。



緑づくりの施策

場所・対象（オカ、カワ、マチ、ハタケ・タンボをつなぐ）／方向性（まもる、ふやす）／主体（そだてる）の観点から緑づくりの施策を位置づけ、展開します。

- | オカ 丘陵地の緑 | カワ 河川の緑 | マチ 市街地の緑 | ハタケ・タンボ 田園の緑 |
|---|---|--|---|
| 1 利根別原生林の整備と保全、利活用に取り組みます。
2 スノーシューやクロスカントリースキーなど冬のアクティビティを楽しむことができる環境を整備します。
3 公益的機能を有する天然林、カラマツなどの木材等生産林の保全に取り組みます。 | 4 サケ稚魚の放流や清掃活動など市民参加の下での河川環境の保全に引き続き取り組みます。
また、市街地を流れる河川等について、各管理者に保全を要望します。 | 5 公園の機能の見直しと利活用による住環境の保全に取り組みます。
6 街路樹を整備すべき路線と樹種の選定について基本的な考え方を取りまとめます。
7 庭先などの小さな緑やバラによる街並み形成に取り組みます。
8 空き地の適切な管理と利活用による緑の街並み形成に取り組みます。 | 9 農地の流動化により保全することにより、基幹産業である農業の振興を図ります。
また、農作物の色や花、あぜ道の景観などに市民が気軽に接することができる環境づくりなどに取り組みます。 |
- 10 既存の緑や自然環境などを歩いて巡る「フットパス」の推進に取り組みます。

V 保全すべき緑地

市街地内または隣接、近接する地区にある貴重な緑地を保全すべき緑地として位置づけます。

志文町地区、上志文地区、岩見沢神社地区、栗沢神社地区の4つの地区の身近で貴重な緑地を保全します。必要がある場合には、地域制緑地の指定による保全を検討します。

VI 緑化重点地区

市街地のうち、緑づくりに重点的に取り組む地区を緑化重点地区として位置づけます。

都市内ループ道路の沿道と内側の市街地を緑化重点地区として位置づけ、公園・緑地の機能の見直し、空き地の利活用の促進による緑の街並みと賑わいの創出などに取り組みます。

VII 緑化の目標

目標年次における緑地の確保目標水準を定めるとともに、具体的な緑化や保全の目標（緑づくりの施策の成果）を定めます。

緑地の確保目標水準

目標年次（平成38年）における緑地の確保目標量、都市公園等の施設として整備すべき緑地の目標水準を定めます。

具体的な緑化・保全の目標

緑づくりの施策の成果を目標として定めます。

第Ⅱ章 緑の現況

- 1 岩見沢市の地形、地勢
- 2 骨格となる緑の現状
- 3 公園・緑地等の現況

1 岩見沢市の地形、地勢

岩見沢市は、札幌市の東方約40kmの距離にあり、石狩平野の東部に位置しています。

市街地の南西側や北村地区には石狩川とその支流から形成された石狩平野が広がっており、稲作や玉ねぎなどの畑作、花卉栽培が行われています。標高にして約10m～50mの平野部は、市域の約3分の2を占め、平野部を中心として営まれる農業は本市の基幹産業の一つとなっています。

一方、市街地の東側や栗沢地区には、なだらかで緑豊かな丘陵地が広がり、さらに夕張市にかけての山地となっています。

[気 象]

気象庁によると、岩見沢市の平均年間降雪量は7.53m、同じく平均最深積雪深は約1.23mとなっています。

冬期間には道路の除排雪により生活環境や交通環境を確保する必要があり、また高齢化の進行に伴い、高齢者宅の除排雪の支援も不可欠となっています（図2-1-1）。

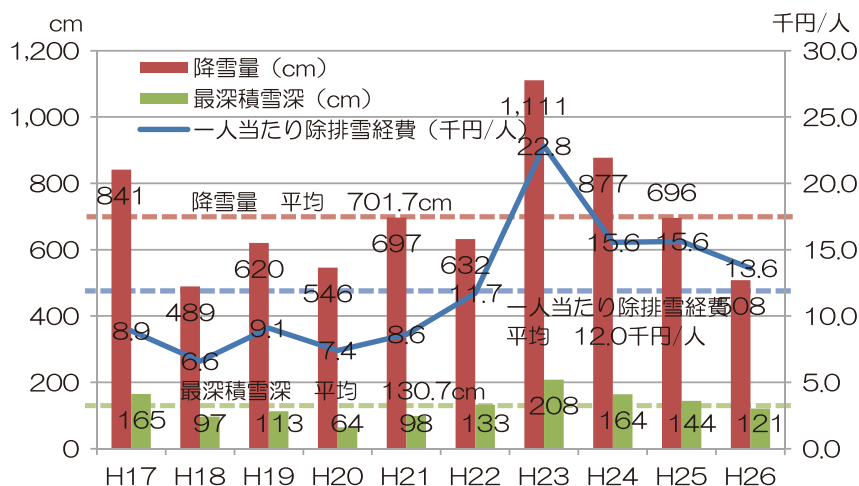


図 2-1-1 降雪量、最深積雪深と一人当たり除排雪経費の推移



[交 通]

鉄道は、JR 函館本線及び JR 室蘭本線が通り、JR 岩見沢駅は両線の分岐駅となっています。古くから、石炭や人・モノの輸送における交通結節点として、市街地が発展してきた経緯があります。

主要道路は、国道 12 号が通り、国道 234 号は起点となっています。市街地の南側を高速道路・道央自動車道（北海道縦貫自動車道）が通り、岩見沢インターチェンジが設置されています（図 2-1-2）。



図 2-1-2 岩見沢市の広域交通

2 骨格となる緑の現状

岩見沢市の緑は、公園・緑地や街路樹、公共施設や民有地などからなる市街地の緑、市街地を取り巻く農地・田園地域の緑、利根別原生林をはじめとする丘陵地の緑、幾春別川、利根別川などの河畔林などの河川の緑の4つの緑を骨格としています。

(1) 市街地の緑

1) 公園・緑地

岩見沢市の一人当たり都市公園等面積（行政区域全体）は41.27m²/人（平成26年度末）で、全道平均（37.46m²/人、平成25年度末）を上回っています。

市街地では、総合公園である東山公園のほか、あやめ公園や東山緑地、室蘭本線跡地を利用した室蘭本線跡地緑地、幌向地区には幌向緑地などを整備しています。

いわみざわ公園と敷地内にあるバラ園は、憩い、安らぎ、レクリエーションの場として市民だけでなく観光客からも人気を集めています。



写真 2-2-1 岩見沢公園

2) 街路樹

多様な樹種の街路樹を整備しており、岩見沢市の街路景観を代表する駅前通や北3条通のプラタナス並木をはじめ、ナナカマドやニセアカシア、サクラ、イチョウなどを植樹しているほか、駅前通の一部には街路樹としては道内唯一となるマロニエ（セイヨウトチノキ）を植樹しています。



写真 2-2-2 北3条通(プラタナス)

3) 河川

岩見沢市の市街地には、幾春別川や利根別川などの河川が流れ、河川緑地や河畔林が市街地の緑の骨格を形成しています。また、北海幹線水路があり、暗渠となっている部分については上部を遊歩道として整備しています。



写真 2-2-3 市街地を流れる幾春別川

4) その他の樹林地、緑地

岩見沢市街地の岩見沢神社境内林と栗沢市街地の栗沢神社境内林は、北海道自然環境等保全条例に基づく環境緑地保護地区に、志文地区の幌向川沿いの自然林は同条例に基づく学術自然保護地区にそれぞれ指定されており、市街地にある貴重な樹林地、自然環境として市民に親しまれています。

鉄道沿いには、鉄道防風林が整備されており、市街地の景観を形成しています。



写真 2-2-4 志文学術自然保護区の緑



(2) 農地、田園地域の緑

市街地を取り巻くように広がる農地では、米や小麦、花きなどの栽培が盛んです。ほとんどの農地が農業振興地域内農用地区域に指定されており、優良な農地となっています。また、耕作放棄地は166.1ha（平成22年度農林業センサス）で、他市町村に比較して少なく、ほとんどの農地で耕作が行われています。

栗沢地区では、地平線に沈む夕陽が丘陵地から望むことができ、その美しい景観が高く評価されていますが、平野に広がる農地がこの景観を構成する重要な要素となっています。



写真 2-2-5 農地景観

(3) 丘陵地の緑

市街地に隣接する緑が丘地区の利根別自然休養林（利根別原生林）では、利根別原生林基本計画を策定し、平成22年に陥没した大正池堤防の復旧をはじめ、大正池周辺での多様なアクティビティなど利用を前提とした整備や自然環境の保全に取り組むこととしています。周辺には水源のかん養や山地災害の防止など公益的機能を有する天然広葉樹林が広がっています。

また、栗沢地区の丘陵地には、木材等生産のために植樹された人工針葉樹林が広がっており、木材生産や間伐など森林の保全、育成に取り組んでいるところです。



写真 2-2-6 利根別自然休養林の緑

(4) 河川の緑

幾春別川や東部の山地を源として南西に流れる利根別川、幌向川などの流域は、市街地や農地が広がり、部分的に河畔林の緑が残されています。

市街地内には、幾春別川、利根別川のほか、利根別丘陵を源とする東利根別川やポントネ川などの中小河川があります。中小河川については道が管理する河川であり、改修が進められていますが、植生の早期回復に配慮した護岸工とするなど、環境に配慮した改修が行われています。

また、幾春別川や利根別川では、市民団体による清掃活動や樹木の剪定作業、サケの稚魚の放流など河川環境を保全する取組が進められています。



写真 2-2-7 幾春別川の緑

3 公園・緑地等の現況

都市公園や公共・民間施設の植栽、法や条例などで守られている緑地（地域制緑地）に分けると、次のようになります。

(1) 公園・緑地の現状

公園・緑地は、都市計画区域内に約 353ha あり、そのうち、いわみざわ公園など総合公園が約 208ha を占めています。また、みなみ公園、あやめ公園、栗沢中央公園、利根別川河川緑地、幾春別川リバーパークなどは、市民の憩いの場、スポーツ・レクリエーションの場として市街地における貴重なオープンスペースとなっています。

(2) 公共・民間施設の植栽の現状

学校などの公共施設の植栽による緑地は都市計画区域内に約 235ha、鉄道防風林などの民間施設の植栽による緑地は同じく都市計画区域内に約 357ha あります。

(3) 街路樹の状況

街路樹は、市道改良済延長 764.3km に対して、12,386 本（平成 27 年 4 月 1 日現在）を植樹しています。

市道の街路樹の樹種は、最も多いものがナナカマドで 2,894 本、次いでプラタナス、イチヨウの順になります（平成 25 年 4 月 1 日現在）。

(4) 地域制緑地の状況

河川法や条例にもとづいて指定されている地域制緑地は、約 2,934ha あり、このうち、幾春別川などの河川緑地が約 616ha、利根別川自然休養林周辺から日の出町にかけての地域及び栗沢町で指定されている保安林が約 594ha、地域森林計画対象民有林が約 1,717ha を占めています。



表 2-3-1 緑地の現況

	用途地域			都市計画区域			
	整備量		m ² /人	整備量		m ² /人	
	箇所	面積 (ha)		箇所	面積 (ha)		
住区基幹公園	街区公園	147	24.18	3.28	151	25.61	3.29
	近隣公園	12	21.74	2.95	13	23.76	3.05
都市基幹公園	地区公園	2	7.87	1.07	3	13.35	1.72
	総合公園	1	19.96	2.71	4	208.22	26.76
	運動公園						
	基幹公園 計	162	73.75	10.02	171	270.94	34.82
特殊公園	風致公園						
	動植物公園						
	歴史公園						
	墓園				1	22.47	2.89
	その他				1	4.28	0.55
	広場公園						
	広域公園						
	緩衝緑地						
	都市緑地	24	48.15	6.54	27	55.02	7.07
	緑道						
	都市林						
	国の設置によるもの						
	都市公園 計	186	121.90	16.55	200	352.71	45.33
	公共施設緑地	114	69.73	9.47	128	234.65	30.16
	都市公園等 合計	300	191.63	26.02	328	587.36	75.49
	民間施設緑地	18	45.36	6.16	22	356.85	45.86
	施設緑地 計	318	236.99	32.18	350	944.21	121.35
緑地保全地区	風致地区						
	河川敷地	10	154.72	21.01	17	616.40	79.22
	保安林				2	593.90	76.33
	地域森林計画対象民有林	2	52.30	7.10	2	1,716.60	220.63
	鳥獣保護区				1	363.80	46.76
	法によるもの 計	12	207.02	28.11	22	3,290.70	422.94
	環境緑地保護地区等	2	2.53	0.34	3	3.73	0.48
	その他条例によるもの						
	条例等によるもの 計	2	2.53	0.34	3	3.73	0.48
	小計	14	209.55	28.46	25	3,294.43	423.42
	緑地間の重複				1	360.00	46.27
	地域制緑地 計	14	209.55	28.46	25	2,934.43	377.15
	施設・地域制緑地間の重複	1	1.30	0.18	2	2.50	0.32
緑地 総計	332	445.24	60.46	375	3,876.14	498.18	
人口	行政区域人口	84,128 人					
	用途地域人口	73,638 人* ¹					
	都市計画区域人口	77,806 人* ¹					
面積	用途地域面積	3,173.0ha* ²					
	都市計画区域面積	13,878.0ha					

* 1 用途地域人口及び都市計画区域人口は、平成 22 年国勢調査の結果から行政区域人口に占める用途地域人口の割合 (87.5%)、同じく都市計画区域人口の割合 (92.5%) を算定し、これらの割合を各年次の行政区域人口に乗じて算出している。

* 2 用途地域については、平成 26 年に幌向地区を縮小変更している。

表 2-3-2 公園・緑地の現況 (1/3)

対象 番号	計画決定 番号	施設名	位 置	計画決定 面積 (ha)	供用面積用途地域		都市計画 区域外 (ha)	種 別	用途地域		都市計画 区域外
					内 (ha)	外 (ha)			内	外	
②-1	2-2-68	みどり公園	元町2条西2丁目	0.27	0.27			街区	1		
②-2	2-2-2	春日公園	春日町2丁目	0.30	0.30			街区	1		
②-3	2-2-12	あかしや公園	3条東18丁目	0.31	0.31			街区	1		
②-4		日の出公園	日の出北1丁目		0.18			街区	1		
②-5	2-2-8	山吹公園	5条東5丁目	0.07	0.09			街区	1		
②-6	2-2-7	3条公園	4条西16丁目	0.16	0.17			街区	1		
②-7	2-2-10	ぼぶら公園	5条東15丁目	0.52	0.52			街区	1		
②-8		みその公園	美園2条2丁目		0.13			街区	1		
②-9		宮の下公園	12条西4丁目		0.09			街区	1		
②-10		利根別公園	6条東12丁目		0.04			街区	1		
②-11		いくよ公園	6条東13丁目		0.03			街区	1		
②-12	2-2-17	鳩が丘公園	鳩が丘2丁目	0.08	0.08			街区	1		
②-13		小鳩公園	9条東5丁目		0.06			街区	1		
②-14	2-2-19	新生公園	南町8条3丁目	0.13	0.13			街区	1		
②-15	2-2-3	しらかば公園	日の出北1丁目	0.25	0.26			街区	1		
②-16	2-2-18	すずかけ公園	鳩が丘4丁目	0.12	0.13			街区	1		
②-17	2-2-11	こぶし公園	3条東17丁目	0.21	0.26			街区	1		
②-18	2-2-13	こざくら公園	4条東18丁目	0.19	0.19			街区	1		
②-19	2-2-14	あじさい公園	5条東17丁目	0.15	0.16			街区	1		
②-20	2-2-9	山口公園	5条東8丁目	0.06	0.06			街区	1		
②-21	2-2-22	しらゆり公園	上幌向南1条4丁目	0.21	0.22			街区	1		
②-22		上幌向ひまわり公園	上幌向南2条5丁目		0.07			街区	1		
②-23	2-2-21	りんどう公園	志文本町3条5丁目	0.16	0.16			街区	1		
②-24	2-2-20	のぼら公園	志文本町2条6丁目	0.17	0.18			街区	1		
②-25	2-2-4	そよかぜ公園	美園1条3丁目	0.26	0.26			街区	1		
②-26	2-2-5	あおば公園	北3条西8丁目	0.25	0.25			街区	1		
②-27	2-2-6	いなほ公園	6条西18丁目	0.34	0.34			街区	1		
②-28		さかえ公園	栄町1丁目		0.21			街区	1		
②-29	2-2-23	やまと公園	大和3条6丁目	0.78	0.78			街区	1		
②-30	2-2-27	わかば公園	5条東1丁目	0.11	0.11			街区	1		
②-31	2-2-15	北本町公園	北本町西1丁目	0.14	0.15			街区	1		
②-32	2-2-26	さくら公園	桜木1条6丁目	0.26	0.26			街区	1		
②-33	2-2-24	中央公園	5条西6丁目	0.53	0.53			街区	1		
②-34	2-2-25	日の出中央公園	日の出北9丁目	0.56	0.56			街区	1		
②-35		宝水公園	宝水町269番地			0.33		街区		1	
②-36		白鳩公園	7条東7丁目		0.11			街区	1		
②-37	2-2-29	くさぶえ公園	緑が丘1丁目	0.10	0.10			街区	1		
②-38	2-2-44	あかつき公園	日の出北8丁目	0.72	0.72			街区	1		
②-39	2-2-33	わかたけ公園	北3条西18丁目	0.25	0.25			街区	1		
②-40	2-2-30	すずむし公園	南町7条2丁目	0.18	0.18			街区	1		
②-41		ひなぎく公園	美園2条8丁目		0.24			街区	1		
②-42		南町はまなす公園	南町8条4丁目		0.07			街区	1		
②-43	2-2-31	すすらん公園	美園5条7丁目	0.25	0.25			街区	1		
②-44	2-2-28	あさがお公園	春日町2丁目	0.62	0.62			街区	1		
②-45	2-2-32	ひなげし公園	北2条西14丁目	0.16	0.16			街区	1		
②-46	2-2-34	つくし公園	北3条西20丁目	0.11	0.11			街区	1		
②-47		あすなろ公園	上幌向南3条7丁目		0.17			街区	1		
②-48		あおい公園	7条東3丁目		0.08			街区	1		
②-49		日の出なかよし公園	日の出北3丁目		0.04			街区	1		
②-50	2-2-35	やまぎ公園	日の出町2番地	0.09	0.09			街区	1		
②-51		もみじ公園	緑が丘4丁目		0.17			街区	1		
②-52		星の子公園	南町8条1丁目		0.11			街区	1		
②-53		美園さくら公園	美園6条8丁目		0.09			街区	1		
②-54		からまつ公園	南町7条5丁目		0.26			街区	1		
②-55	2-2-50	とどまつ公園	南町9条4丁目	0.10	0.10			街区	1		
②-56	2-2-47	たんぼぼ公園	ふじ町1条5丁目	0.11	0.11			街区	1		
②-57		さつき公園	志文本町5条4丁目		0.20			街区	1		
②-58	2-2-40	なのはな公園	北5条西19丁目	0.33	0.33			街区	1		
②-59	2-2-49	あゆみ公園	上幌向北1条5丁目	0.18	0.18			街区	1		
②-60	2-2-56	幌向つつし公園	幌向北2条3丁目	0.25	0.25			街区	1		
②-61		北栄公園	穂町71番地		0.06			街区	1		
②-62		8条東ひまわり公園	8条東2丁目		0.11			街区	1		
②-63		かげの子公園	5条西12丁目		0.10			街区	1		
②-64	2-2-38	はるかぜ公園	美園5条8丁目	0.13	0.13			街区	1		
②-65		のぎく公園	ふじ町1条1丁目		0.04			街区	1		
②-66		ふじ公園	ふじ町2条3丁目		0.37			街区	1		
②-67	2-2-46	すみれ公園	上幌向北1条6丁目	0.10	0.20			街区	1		
②-68	2-2-66	おおぞら公園	大和1条6丁目	0.11	0.11			街区	1		
②-69		れんげ公園	西川町503番地		0.08			街区	1		
②-70		こずもす公園	北4条西15丁目		0.06			街区	1		
②-71	2-2-62	くるみ公園	幌向南3条3丁目	0.11	0.11			街区	1		
②-72	2-2-59	どんぐり公園	幌向南2条4丁目	0.10	0.10			街区	1		
②-73	2-2-60	あざみ公園	幌向南2条5丁目	0.23	0.23			街区	1		
②-74		みはらし公園	東山6丁目260番地		0.07			街区	1		
②-75	2-2-36	美鳩公園	鳩が丘1丁目	0.08	0.08			街区	1		
②-76		ひよどり公園	緑が丘3丁目		0.05			街区	1		
②-77		ゆうひが丘公園	緑が丘6丁目		0.16			街区	1		
②-78		こまぞの公園	駒園2丁目		0.44			街区	1		
②-79		こまぞの7丁目公園	駒園7丁目		0.08			街区	1		
②-80		南町中央公園	南町6条1丁目		0.28			街区	1		
②-81		大和あかつき公園	大和2条2丁目		0.04			街区	1		
②-82	2-2-52	ひばり公園	上幌向北1条1丁目	0.44	0.44			街区	1		
②-83		こまどり公園	北5条西14丁目		0.09			街区	1		
②-84	2-2-45	みつば公園	北5条西16丁目	0.11	0.11			街区	1		
②-85		よつば公園	1条東10丁目		0.03			街区	1		
②-86	2-2-43	あずき公園	東山10丁目22番地	0.10	0.10			街区	1		



表 2-3-2 公園・緑地の現況 (2/3)

対象 番号	計画決定 番号	施設名	位置	計画決定 面積 (ha)	供用面積用途地域		都市計画 区域外 (ha)	種 別	用途地域		都市計画 区域外
					内 (ha)	外 (ha)			内	外	
②-87		こおろぎ公園	東山5丁目220番地		0.04			街区	1		
②-88	2-2-39	やよい公園	8条西21丁目	0.07	0.07			街区	1		
②-89	2-2-51	こじか公園	志文町205番地	0.12	0.12			街区	1		
②-90		にここ公園	幌向北1条1丁目		0.08			街区	1		
②-91	2-2-55	幌向なかよし公園	幌向北2条2丁目	0.16	0.16			街区	1		
②-92		かなりや公園	西川町512番地		0.06			街区	1		
②-93		やまばと公園	栄町6丁目		0.10			街区	1		
②-94		大和あゆみ公園	大和1条7丁目		0.05			街区	1		
②-95	2-2-61	しらゆき公園	幌向南3条2丁目	0.34	0.34			街区	1		
②-96		西川町あかしゃ公園	西川町505番地		0.04			街区	1		
②-97		みのり公園	北本町東7丁目		0.05			街区	1		
②-98	2-2-41	しんこう公園	南町4条2丁目	0.12	0.12			街区	1		
②-99	2-2-16	さくら公園	東町1条8丁目	0.34	0.34			街区	1		
②-100	2-2-63	幌向つくし公園	幌向南4条1丁目	0.25	0.25			街区	1		
②-101		あおぞら公園	上幌向北1条3丁目		0.23			街区	1		
②-102		あげは公園	北本町東9丁目		0.07			街区	1		
②-103	2-2-42	はやぶさ公園	東山7丁目109番地	0.10	0.10			街区	1		
②-104		東町たんぼぼ公園	東町662番地8		0.05			街区	1		
②-105		わんぱく公園	西川町520番地4		0.12			街区	1		
②-106		栄町つつじ公園	栄町3丁目		0.08			街区	1		
②-108	2-2-37	くりの木公園	若駒2丁目555番地	0.11	0.11			街区	1		
②-109		南友公園	南町9条5丁目		0.05			街区	1		
②-110	2-2-64	みつばち公園	幌向南5条1丁目	0.09	0.09			街区	1		
②-111		北5条そよかぜ公園	北5条西8丁目		0.04			街区	1		
②-112		若駒公園	若駒1丁目561番地		0.06			街区	1		
②-113		南が丘公園	志文町1183番地46			0.28		街区		1	
②-114		かえで公園	かえで町4丁目426番地		0.03			街区	1		
②-115		ドリーム公園	緑町5丁目		0.07			街区	1		
②-116		はまなす公園	東町1条7丁目		0.08			街区	1		
②-117		あずま公園	東町1条6丁目		0.06			街区	1		
②-118		つばみ公園	緑町7丁目		0.03			街区	1		
②-119		のぞみ公園	1条東4丁目		0.02			街区	1		
②-120	2-2-57	幌向中央公園	幌向南1条1丁目	0.15	0.15			街区	1		
②-121	2-2-67	穂の香公園	7条西20丁目	0.06	0.06			街区	1		
②-122		志文こぶし公園	志文町296番地		0.09			街区	1		
②-123		新二条橋公園	2条東13丁目		0.05			街区	1		
②-124		ポントネ公園	日の出南3丁目		0.06			街区	1		
②-125	2-2-53	リリパットパーク	幌向北1条5丁目	0.56	0.56			街区	1		
②-126		ほのぼの公園	南町7条3丁目		0.16			街区	1		
②-127		北本町さくらんぼ公園	北本町東6丁目		0.03			街区	1		
②-128		大和さくらんぼ公園	大和1条3丁目		0.05			街区	1		
②-129		あね公園	東山9丁目43番地		0.08			街区	1		
②-130		しなのめ公園	上志文町846番地			0.22		街区		1	
②-131		しんひがし公園	東町1条8丁目		0.08			街区	1		
②-132	2-2-58	コスモ公園	幌向南2条2丁目	0.16	0.16			街区	1		
②-133		ありんこ公園	幌向北1条4丁目		0.05			街区	1		
②-134	2-2-54	うるおいの里公園	幌向北2条1丁目	0.25	0.25			街区	1		
②-135		こぶし野公園	北6条西18丁目		0.28			街区	1		
②-136		栄町ひまわり公園	栄町3丁目		0.07			街区	1		
②-137		ほろほろ公園	幌向南3条1丁目		0.08			街区	1		
②-138		にしかぜ公園	上幌向南2条8丁目		0.29			街区	1		
②-139		メイプルパーク	ふじ町1条6丁目		0.29			街区	1		
②-140	2-2-65	南台公園	春日町4丁目	0.77	0.77			街区	1		
②-141		若松さつき公園	北1条西14丁目		0.07			街区	1		
②-142		さわやか公園	南町3条1丁目		0.18			街区	1		
②-143		ゆうやけ公園	東山1丁目136番地		0.09			街区	1		
②-144	2-2-48	あさかぜ公園	緑が丘5丁目	0.25				街区	1		
②-145	2-2-1	鞍馬公園	5条西4丁目	0.18				街区	1		
②-146		穂公園	穂町527番地1			0.60		街区		1	
②-147		やまびこ公園	日の出南2丁目		0.11			街区	1		
②-148		弥生ヶ丘公園	栗沢町最上298番地74ほか		0.06			街区	1		
②-149		必成公園	栗沢町必成195番地4		0.05			街区	1		
②-150		栗沢北栄公園	栗沢町最上2番地88ほか		0.06			街区	1		
②-151		栗沢すすかけ公園	栗沢町必成315番地15ほか		0.15			街区	1		
②-152		ひほりヶ丘公園	栗沢町由良738番地3ほか		0.22			街区	1		
②-153		サングリーンタウン公園	栗沢町南本町49番地3		0.23			街区	1		
②-154		北幸穂公園	栗沢町北幸穂12番地15		0.04			街区	1		
小計				15.63	24.18	1.43	0.00		149	4	0
③-1	3-3-9	元町公園	元町2条東4丁目	1.30	1.25			近隣	1		
③-2		孫別公園	東山町75番地			2.02		近隣		1	
③-3	3-3-3	山七公園	7条東8丁目	1.20	1.21			近隣	1		
③-4	3-3-11	入徳公園	東町2条6丁目	2.00	2.02			近隣	1		
③-5	3-3-10	あげほの公園	幌向南3条4丁目	1.00	0.96			近隣	1		
③-6	3-3-4	こもれび公園	日の出町154番地4	1.60	1.63			近隣	1		
③-7	3-3-6	にれの木公園	7条東14丁目	1.30	1.33			近隣	1		
③-8	3-3-7	水明公園	5条東16丁目	1.30	1.34			近隣	1		
③-9	3-3-1	みなみ公園	9条東2丁目	1.30	1.27			近隣	1		
③-10	3-3-8	みなみまち公園	南町8条4丁目	1.20	1.24			近隣	1		
③-11		岡山公園	岡山町69番地1		2.60			近隣	1		
③-12	3-3-2	玉泉館跡地公園	東山3丁目196番地	1.70	1.75			近隣	1		
③-13	3-4-5	あさぎり公園	緑町6丁目	5.00	5.14			近隣	1		
小計				18.90	21.74	2.02			12	1	

表 2-3-2 公園・緑地の現況 (3/3)

対象 番号	計画決定 番号	施設名	位 置	計画決定 面積 (ha)	供用面積用途地域		都市計画 区域外 (ha)	種 別	用途地域		都市計画 区域外
					内 (ha)	外 (ha)			内	外	
④-2	4-4-1	あやめ公園	緑が丘 3 丁目	4.20	4.40			地区	1		
④-3	4-3-2	栗沢中央公園	栗沢町東本町 1 番地ほか	3.50	3.47			地区	1		
④-4		ひょうたん沼交流広場公園	西川町 1341 番地 1 ほか			5.48		地区		1	
小計				7.70	7.87	5.48			2	1	
⑤-1	5-5-1	東山公園	総合公園	20.00	19.96			総合	1		
⑤-2	5-5-2	利根別自然公園	緑が丘	19.00		17.20		総合		1	
⑤-3	5-6-3	いわみざわ公園	志文町、上志文町	182.90		162.60		総合		1	
⑤-4		栗沢スポーツ公園	栗沢町最上 546 番地 1 ほか			8.46		総合		1	
小計				221.90	19.96	188.26			1	3	
基幹公園合計				264.13	73.75	197.19			164	9	
⑩-1		あかしや広場	1 条西 11 丁目		0.02			緑地	1		
⑩-2		ひば緑地	春日町 1 丁目		0.08			緑地	1		
⑩-3		学園緑地	春日町 2 丁目		0.06			緑地	1		
⑩-4	3	鳩が丘記念緑地	鳩が丘 1 丁目	0.09	0.09			緑地	1		
⑩-5	4	幾春別川リバーパーク	西川町～岡山町	129.8	7.59			緑地	1	1	
⑩-6		つくみの森緑地	緑が丘 2 丁目		0.98			緑地	1		
⑩-7	1	やまばと緑地	鳩が丘 3 丁目	0.60	0.57			緑地	1		
⑩-8	5	かえで緑地	かえで町 5 丁目	0.35	0.35			緑地	1		
⑩-9		東栄緑地	4 条東 18 丁目		0.52			緑地	1		
⑩-10		上幌向ふれあい緑地	上幌向南 1 条 4 丁目		0.18			緑地	1		
⑩-11	2	利根別川河川緑地	上幌向町～東町	45.30	10.28			緑地	1	1	
⑩-12		岡山スポーツフィールド	岡山町 12 番地		4.20			緑地	1		
⑩-13		北 5 条緑地	北 5 条西 11 丁目		0.04			緑地	1		
⑩-14	6	東山緑地	鳩が丘 4 丁目・東山町	9.10				緑地	1		
⑩-15	7	東利根別川並木緑地	美園 1-1～13 西 3 丁目	3.40				緑地	1		
⑩-16	8	東利根別川東山緑地	東山町	3.30	0.21			緑地	1	1	
⑩-17		駅東市民広場公園	有明町南		1.59			緑地	1		
⑩-18		志文駅前緑地	志文本町 1 条 4 丁目		0.14			緑地	1	1	
⑩-19	9	室蘭本線跡地緑地	5 条西 19～大和 4-7	4.40	3.46			緑地	1		
⑩-20		北海幹線用水路鳩が丘緑地	12 条東 1 丁目		1.89			緑地	1		
⑩-21		北海幹線用水路並木町三角緑地	並木町		0.49			緑地	1		
⑩-22		西川向緑地	西川町 330 番地 1			0.73		緑地		1	
⑩-23		北海幹線用水路駒園緑地	並木町 26 番地		4.89			緑地	1		
⑩-24		栗の森公園	栗沢町栗丘 389 番地 4 ほか			1.65		緑地		1	
⑩-25		道央栗沢工業団地公園	栗沢町由良 217 番地 8		1.32			緑地	1		
⑩-26		栗沢 100 年記念公園	栗沢町最上 569 番地 3 ほか			4.49		緑地		1	
⑩-27		幌向緑地	幌向北 2 条 3 丁目		9.20			緑地	1		
小計				196.34	48.15	6.87			24	7	
⑩-1	1	緑が丘霊園	緑が丘	42.10	22.47			墓園		1	
小計				42.10	0.00	22.47			0	1	
⑩-1	1	みずほ運動場	稔町 74 番地	4.30	4.28			運動		1	
小計				4.30	0.00	4.28			0	1	
合計				506.87	121.90	230.81	0.00		188	18	



表 2-3-3 公共施設緑地の現況 (1/2)

対象番号	施設名	位置	面積	種別	用途地域				都市計画区域	
					内	ヶ所	外	ヶ所	外	ヶ所
KR-1	札幌地方検察庁岩見沢支部	4条東4丁目	0.13	国の関係機関	0.13	1				
KR-2	岩見沢拘留所	3条東4丁目		国の関係機関						
KR-3	札幌地方裁判所岩見沢支部	4条東4丁目	0.13	国の関係機関	0.13	1				
	岩見沢簡易裁判所									
	札幌家庭裁判所岩見沢支部									
	岩見沢検察審査会									
KR-4	岩見沢税務署	5条東15丁目	0.03	国の関係機関	0.03	1				
	統計情報事務所									
	岩見沢測候所									
	岩見沢労働基準監督署									
KR-5	岩見沢年金事務所	9条西3丁目	0.50	国の関係機関	0.50	1				
KR-7	森林管理所	3条東17丁目	0.14	国の関係機関	0.14	1				
KR-8	札幌開発建設部岩見沢道路事務所	日の出北2-1-5	0.63	国の関係機関	0.63	1				
KR-9	札幌開発建設部岩見沢農業事務所	5条東15丁目	0.05	国の関係機関	0.05	1				
KR-10	札幌開発建設部岩見沢河川事務所	7条東9丁目	0.40	国の関係機関	0.40	1				
KR-11	陸上自衛隊岩見沢駐屯地	日の出北4丁目	9.67	国の関係機関			9.67	1		
KR-131	札幌法務局岩見沢支局	有明町南1-12	0.02	国の関係機関	0.02	1				
小計			11.57		1.9	8	9.67	1		
KR-12	空知総合振興局	8条西5丁目	0.23	道の関係機関	0.23	1				
	空知教育局									
	岩見沢保健所									
KR-13	札幌建設管理部岩見沢出張所	上幌向南1条2丁目	0.18	道の関係機関	0.18	1				
KR-14	空知森づくりセンター	北2条西12丁目	0.98	道の関係機関	0.98	1				
KR-15	北海道中央農業試験場稲作部	上幌向町217	0.17	道の関係機関			0.17	1		
KR-16	空知中央地区農業改良普及所	並木町22	0.04	道の関係機関	0.04	1				
KR-17	岩見沢児童相談所	鳩が丘1丁目	0.05	道の関係機関	0.05	1				
KR-19	北海道空知家畜保健衛生所	岡山町12-37	0.20	道の関係機関	0.20	1				
KR-133	福祉村	栗沢町最上350-1	18.40	道の関係機関			18.40	1		
小計			20.25		1.68	6	18.57	2		
KR-18	市役所	鳩が丘1丁目1-1	0.12	市内官公署	0.12	1				
KR-20	市立総合病院	9条西7丁目	0.40	市内官公署	0.40	1				
KR-21	高齢者福祉センター	東山2丁目1-1	0.04	市内官公署	0.04	1				
KR-22	消防署	6条東1丁目	0.08	市内官公署	0.08	1				
KR-23	消防署(北盛出張所)	北本町15丁目	0.10	市内官公署	0.10	1				
KR-24	消防署(南出張所)	南町8条4丁目	0.02	市内官公署	0.02	1				
KR-25	市民会館	9条西4丁目	0.16	市内官公署	0.16	1				
KR-26	文化センター	9条西4丁目		市内官公署		1				
KR-28	岩見沢絵画ホール	7条西1丁目	0.07	市内官公署	0.07	1				
KR-29	旧青年の家	春日町2丁目	0.09	市内官公署	0.09	1				
KR-30	学校給食共同調理所	東町1条1丁目	0.09	市内官公署	0.09	1				
KR-31	総合体育館	北3条西12丁目	0.11	市内官公署	0.11	1				
KR-32	健康センター	8条西7丁目	0.32	市内官公署	0.32	1				
KR-33	旧農民婦人の家	幌向南2条3丁目	0.96	市内官公署	0.96	1				
KR-34	岩見沢市職業訓練センター	東町2条1丁目	0.16	市内官公署	0.16	1				
KR-35	公設卸売市場	大和4条7丁目	1.29	市内官公署	1.29	1				
KR-36	旧競馬場	日の出町444	13.19	市内官公署	1.61	1	11.58	1		
KR-37	ハロンス岩見沢	6条西2丁目	0.24	市内官公署	0.24	1				
KR-38	高区排水池場	日の出町577	0.38	市内官公署			0.38	1		
KR-39	低区排水池場	宝水町17	0.60	市内官公署			0.60	1		
KR-40	下水道第1中継ポンプ場	9条西12丁目	0.06	市内官公署	0.06	1				
KR-41	浄安殿(火葬場)	東町1276-2	4.13	市内官公署			4.13	1		
KR-42	じん芥処理センター	日の出町507	1.25	市内官公署			1.25	1		
KR-43	南光園終末処理場	10条西23丁目	1.25	市内官公署	1.25	1				
KR-44	日の出児童館前	日の出北9丁目	0.04	市内官公署	0.04	1				
KR-45	鉄北児童館	北2条西5丁目	0.04	市内官公署	0.04	1				
KR-46	幌向児童館	幌向北1条2丁目	0.45	市内官公署	0.45	1				
KR-47	美園児童館	美園5条7丁目	0.02	市内官公署	0.02	1				
KR-48	利根別児童館	5条東13丁目	0.12	市内官公署	0.12	1				
KR-49	東・栄児童館	栄町1丁目	0.08	市内官公署	0.08	1				
KR-50	稲穂児童館	7条西22丁目	0.04	市内官公署	0.04	1				
KR-51	上幌向児童館	上幌向北1条4丁目	0.08	市内官公署	0.08	1				
KR-52	中央児童館	5条東2丁目	0.03	市内官公署	0.03	1				
KR-75	旧駒大附属岩見沢高校	緑が丘5丁目	2.28	市内官公署	2.28	1				
KR-134	市立栗沢病院	栗沢町南本町30	0.03	市内官公署	0.03	1				
KR-135	栄夢21図書館	栗沢町南本町41-1	0.09	市内官公署	0.09	1				
KR-136	栗沢市民センター	栗沢町北本町168-3	0.2	市内官公署	0.20	1				
KR-137	ふるさとの森	栗沢町最上	75.00	市内官公署			75.00	1		
KR-138	クラインガルデン	栗沢町由良	10.40	市内官公署			10.40	1		
KR-139	栗沢支所	栗沢町東本町	0.10	市内官公署	0.10	1				
小計			114.1		10.77	34	103.3	7		

表 2-3-3 公共施設緑地の現況 (2/2)

対象番号	施設名	位置	面積	種別	用途地域				都市計画区域	
					内	ヶ所	外	ヶ所	外	ヶ所
KR-53	岩見沢小学校	2条東5丁目	0.36	学校関係	0.36	1				
KR-54	中央小学校	6条西8丁目	0.24	学校関係	0.24	1				
KR-55	南小学校	9条東4丁目	0.88	学校関係	0.88	1				
KR-56	日の出小学校	日の出町 526	0.75	学校関係	0.75	1				
KR-57	美園小学校	美園 5条4丁目	0.75	学校関係	0.75	1				
KR-58	第一小学校	緑町 3丁目 99	0.77	学校関係	0.77	1				
KR-59	第二小学校	上幌向南 3条7丁目	1.04	学校関係	1.04	1				
KR-60	東小学校	東町 2条7丁目	1.18	学校関係	1.18	1				
KR-61	幌向小学校	幌向南 2条1丁目	0.86	学校関係	0.86	1				
KR-62	志文小学校	志文町 161	0.74	学校関係	0.74	1				
KR-63	北真小学校	穂町 30-7	0.78	学校関係			0.78	1		
KR-64	光陵中学校	春日町 1丁目	0.80	学校関係	0.80	1				
KR-65	東光中学校	5条東 14丁目	1.77	学校関係	1.77	1				
KR-66	緑中学校	北本町西 2丁目	0.96	学校関係	0.96	1				
KR-67	上幌向中学校	上幌向北 1条4丁目	1.26	学校関係	1.26	1				
KR-68	清園中学校	志文町 927	0.81	学校関係	0.81	1				
KR-69	豊中学校	幌向南 2条1丁目	2.45	学校関係	2.45	1				
KR-70	明成中学校	日の出町 531	1.38	学校関係	1.38	1				
KR-71	岩見沢緑陵高校	緑が丘 74	0.27	学校関係	0.27	1				
KR-72	岩見沢西高校	並木町 30	2.28	学校関係	2.28	1				
KR-73	岩見沢農業高校	並木町 11	5.05	学校関係	5.05	1				
KR-74	岩見沢東高校	東山町 112	2.76	学校関係	2.76	1				
KR-76	岩見沢高等看護学校	東町 2条8丁目	0.74	学校関係	0.74	1				
KR-77	教育大学岩見沢校	緑が丘 2丁目	9.27	学校関係	9.27	1				
KR-140	栗沢小学校	栗沢町南幸穂 66	0.2	学校関係	0.20	1				
KR-141	栗沢中学校	栗沢町南幸穂 27	0.2	学校関係	0.20	1				
小計			38.55		37.77	25	0.78	1	0	0
KR-78	天使幼稚園	5条西6丁目	0.08	幼稚園・保育園	0.08	1				
KR-79	めぐみ幼稚園	6条東9丁目	0.23	幼稚園・保育園	0.23	1				
KR-80	駒沢大学附属幼稚園	5条西18丁目	0.08	幼稚園・保育園	0.08	1				
KR-81	聖十字幼稚園	緑が丘 1-21	0.02	幼稚園・保育園	0.02	1				
KR-82	よいこのくに幼稚園	9条東1丁目	0.12	幼稚園・保育園	0.12	1				
KR-83	みどり保育園	元町 2条西2丁目	0.03	幼稚園・保育園	0.03	1				
KR-84	なかよし保育園	北 3条西7丁目	0.02	幼稚園・保育園	0.02	1				
KR-85	美園保育園	美園 4条3丁目	0.02	幼稚園・保育園	0.02	1				
KR-86	あかしや保育園	3条東 18丁目	0.06	幼稚園・保育園	0.06	1				
KR-87	さくらぎ保育園	桜木 1条6丁目	0.04	幼稚園・保育園	0.04	1				
KR-88	西保育園	3条西10丁目	0.04	幼稚園・保育園	0.04	1				
KR-89	日の出保育園	日の出台 1	0.05	幼稚園・保育園	0.05	1				
KR-90	志文保育園	志文本町 4-5	0.06	幼稚園・保育園	0.06	1				
KR-91	中央保育園	8条西8丁目	0.06	幼稚園・保育園	0.06	1				
KR-92	幌向保育園	幌向南 3条2丁目	0.05	幼稚園・保育園	0.05	1				
KR-93	ひまわり保育園	5条東 13丁目	0.06	幼稚園・保育園	0.06	1				
KR-94	東保育園	東町 1条8丁目	0.02	幼稚園・保育園	0.02	1				
KR-142	栗沢保育園	栗沢町本町 143	0.03	幼稚園・保育園	0.03	1				
KR-143	すみれ幼稚園	栗沢町南本町 23-1	0.26	幼稚園・保育園	0.26	1				
小計			1.33		1.33	19	0	0	0	0
KR-95	日本道路公団札幌建設局岩見沢管理事務所	駒園 8丁目	0.36	その他	0.36	1				
KR-96	労災病院	4条東 16丁目	2.45	その他	2.45	1				
KR-97	JR 岩見沢駅	有明南	0.06	その他	0.06	1				
KR-98	日本たばこ岩見沢営業所	6条東 9丁目	0.21	その他	0.21	1				
KR-99	清丘園	日の出町 604	0.84	その他	0.84	1				
KR-100	社会福祉法人 クビト・フェア	志文町 301	0.16	その他	0.16	1				
KR-101	光が丘学園	春日町 2丁目 3-7	0.21	その他	0.21	1				
KR-102	光明舎	2条東 14丁目	0.14	その他	0.14	1				
KR-103	ケアプラザ岩見沢	日の出町 520	0.07	その他	0.07	1				
KR-104	いわみざわ農業協同組合(幌向支所)	幌向南 1条2丁目	0.09	その他			0.09	1		
KR-132	北海道土地改良区	6条西7丁目	0.04	その他	0.04	1				
KR-144	栗沢工業団地内	栗沢町由良	3.62	その他			3.62	1		
KR-145	特別養護老人ホーム	栗沢町最上	0.50	その他			0.50	1		
小計			8.75		4.54	10	4.21	3	0	0
KR-105	日本道路公団		0.93		0.93	1				
KR-106	日本道路公団		0.40		0.40	1				
KR-107	日本道路公団		0.63		0.63	1				
KR-108	日本道路公団		0.60		0.60	1				
KR-114	北海灌漑溝		1.54		1.54	1				
KR-115	北海灌漑溝		1.28		1.28	1				
KR-116	北海灌漑溝		1.14		1.14	1				
KR-117	北海道教育大学自然観察用地		14.17		3.71	1	10.46			
KR-118	国道 12 号防風林 (第 1 号)		0.47		0.47	1				
KR-119	北海道技能開発センター		0.50		0.50	1				
KR-120	岩見沢市営野球場		1.42					1.42		
KR-121	農業用溜池		1.75					1.75		
KR-122	農業用溜池		1.71					1.71		
KR-123	農業用溜池		1.71					1.71		
KR-124	農業用溜池		3.20					3.20		
KR-125	農業用溜池		2.20					2.20		
KR-126	北海道精肉センター		0.26		0.26	1				
KR-127	清和荘(老人ホーム)		0.28		0.28	1				
KR-128	ウォーキングセンター		0.40				0.40			
KR-129	日本道路公団		26.15				5.50		20.65	1
小計			60.74		11.74	12	28.35	0	20.65	1
合計			255.3		69.73	114	164.9	14	20.65	1



表 2-3-4 民間施設緑地の現況

対象番号	施設名	位置	面積	種別	用途地域		都市計画区域外
					内	外	
MR-1	岩見沢神社		1.3		1.3		
MR-2	志文学術保護地区		1.2			1.2	
MR-3	クリエイトメディック周辺		1.32		1.32		
MR-4	北海道空知家畜保健衛生所周辺	岡山町 12-37	0.17		0.17		
MR-5	岩見沢警察署周辺	10条東2丁目	0.95		0.95		
MR-6	志文神社	志文本町4条4丁目	0.25		0.25		
MR-7	ダルミ川隣接地		0.14		0.14		
MR-8	鉄道防風林		3.75		3.75		
MR-9	鉄道防風林		4.51		1.15	3.36	
MR-10	鉄道防風林		28.98		10.44	18.54	
MR-11	鉄道防風林		18.2		18.2		
MR-12	青木神社	西川町	0.72		0.72		
MR-13	個人住宅		0.12		0.12		
MR-14	空知農業会館	5条西5丁目	0.08		0.08		
MR-15	上幌向神社		0.2		0.2		
MR-16	幌向神社		0.08		0.08		
MR-17	栗沢神社	栗沢町幸穂町13	1.23		1.23		
MR-18	鉄道防風林	栗沢町必成	3.47		2.51	0.96	
MR-19	錦工業	栗沢町最上	4.88		2.75	2.13	
MR-20	新札幌台カントリー倶楽部	栗沢町加茂川	166.00			166.00	
MR-21	エムズゴルフクラブ	栗沢町加茂川	104.00			104.00	
MR-22	栗丘ライディングパーク	栗沢町栗丘	15.30			15.30	
小計			356.9		45.36	311.49	0
合計			356.9		45.36	311.49	0

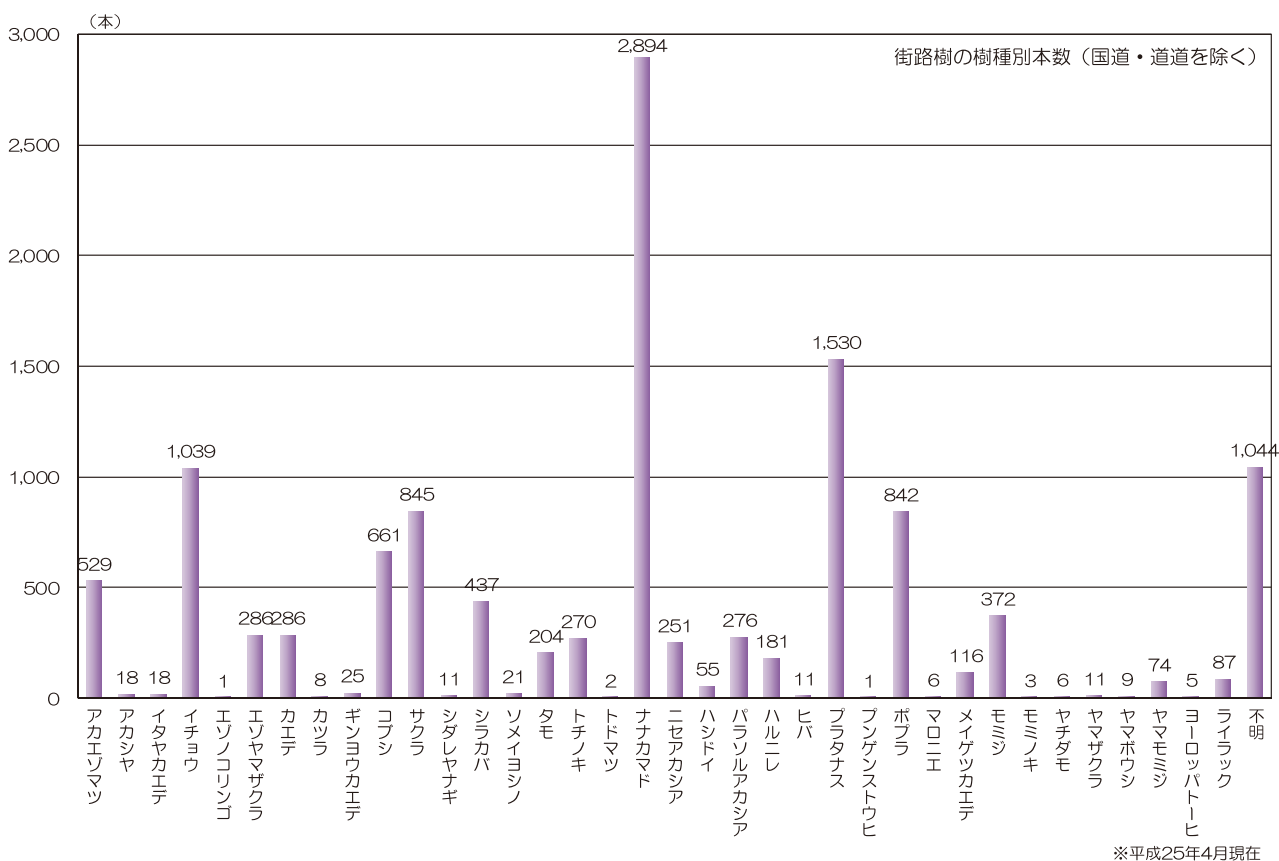


図 2-3-1 街路樹の樹種の現況

表 2-3-5 河川敷地・保安林等の現況

対象番号	施設名	位 置	面 積	種 別	用途地域	
					内	外
③ -1	幾春別川河川敷地	岩見沢市	223.1	河川敷地	71.8	151.3
③ -2	利根別川河川敷地	岩見沢市	94.5	河川敷地	50.6	43.9
③ -3	旧幾春別川河川敷地	岩見沢市	11.1	河川敷地	1.6	9.5
③ -4	南利根別川河川敷地	岩見沢市	8.5	河川敷地	8.0	0.5
③ -5	東利根別川河川敷地	岩見沢市	8.4	河川敷地	7.8	0.6
③ -6	ポントネ川河川敷地	岩見沢市	7.1	河川敷地	5.3	1.8
③ -7	幌向川河川敷地	岩見沢市	183.8	河川敷地		183.8
③ -8	旧幌向川河川敷地	岩見沢市	12.4	河川敷地		12.4
③ -9	タルミ川	岩見沢市	7.5	河川敷地	6.5	1.0
③ -10	清真布川河川敷地	岩見沢市	3.0	河川敷地		3.0
③ -11	由良川河川敷地	岩見沢市	3.2	河川敷地	0.3	2.9
③ -12	最上川河川敷地	岩見沢市	4.7	河川敷地	2.1	2.6
③ -13	鈴木の沢川河川敷地	岩見沢市	1.2	河川敷地	0.7	0.5
③ -14	加茂川河川敷地	岩見沢市	12.0	河川敷地		12.0
③ -15	佐々木の沢川河川敷地	岩見沢市	0.9	河川敷地		0.9
③ -16	幌向川河川敷地	岩見沢市	9.6	河川敷地		9.6
③ -17	夕張川河川敷地	岩見沢市	25.4	河川敷地		25.4
合計			616.4		154.7	461.7
④		岩見沢市	360.6	保安林区域		360.6
		栗沢町	233.3	保安林区域		233.3
⑤		岩見沢市	696.7	地域計画対象民有林	46.7	650.0
		栗沢町	1,020.0	地域計画対象民有林	5.7	1,014.3
⑥		岩見沢市	363.8	鳥獣保護区		363.8
		岩見沢市	1.3	環境緑地保護地区	1.3	
	栗沢神社環境緑地保護地区	栗沢町幸穂町	1.23	環境緑地保護地区	1.23	
		岩見沢市	1.2	学術自然保護地区		1.2
重複	④保安林区域	岩見沢市	360.0			360.0

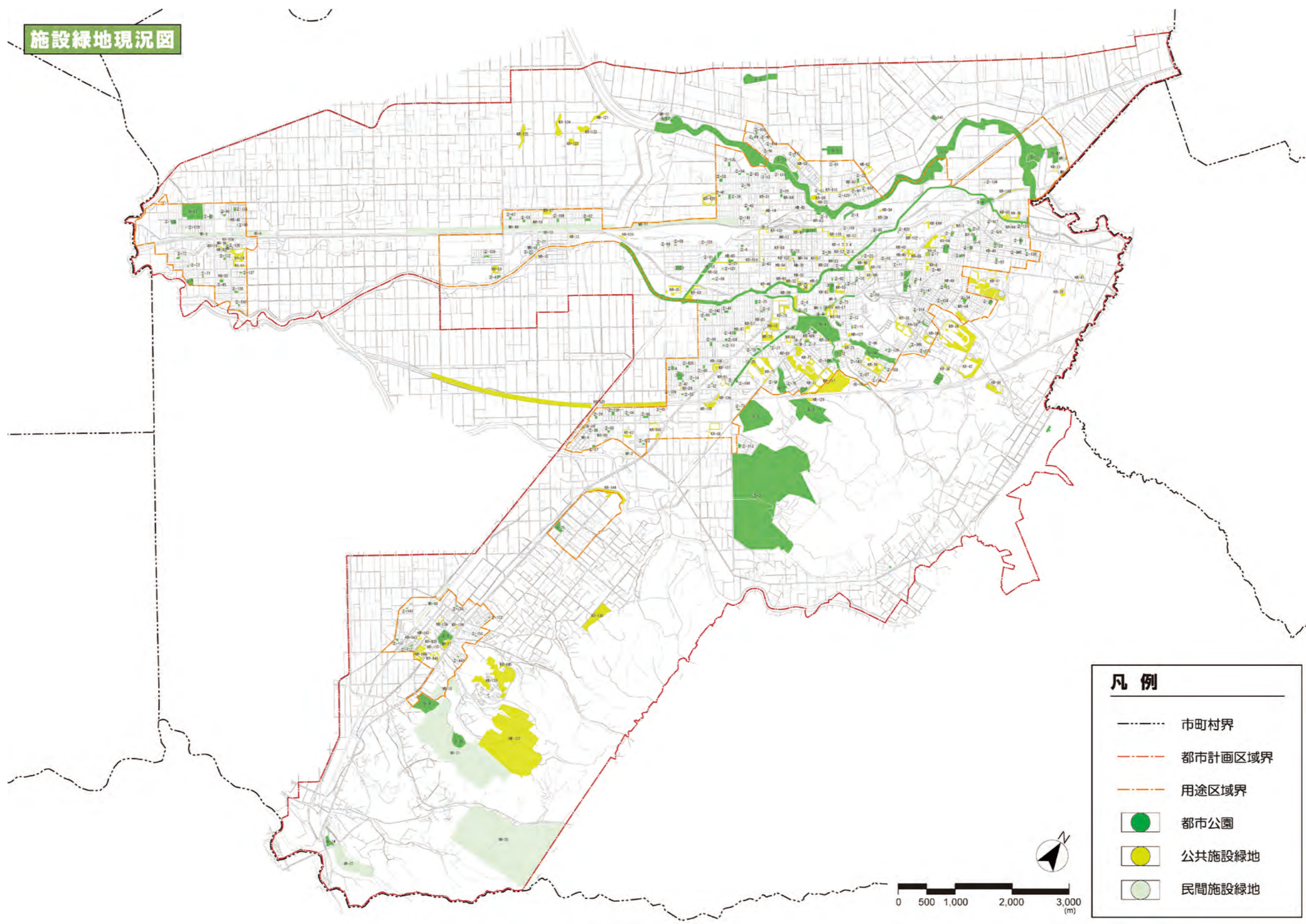


図 2-3-2 施設緑地現況図

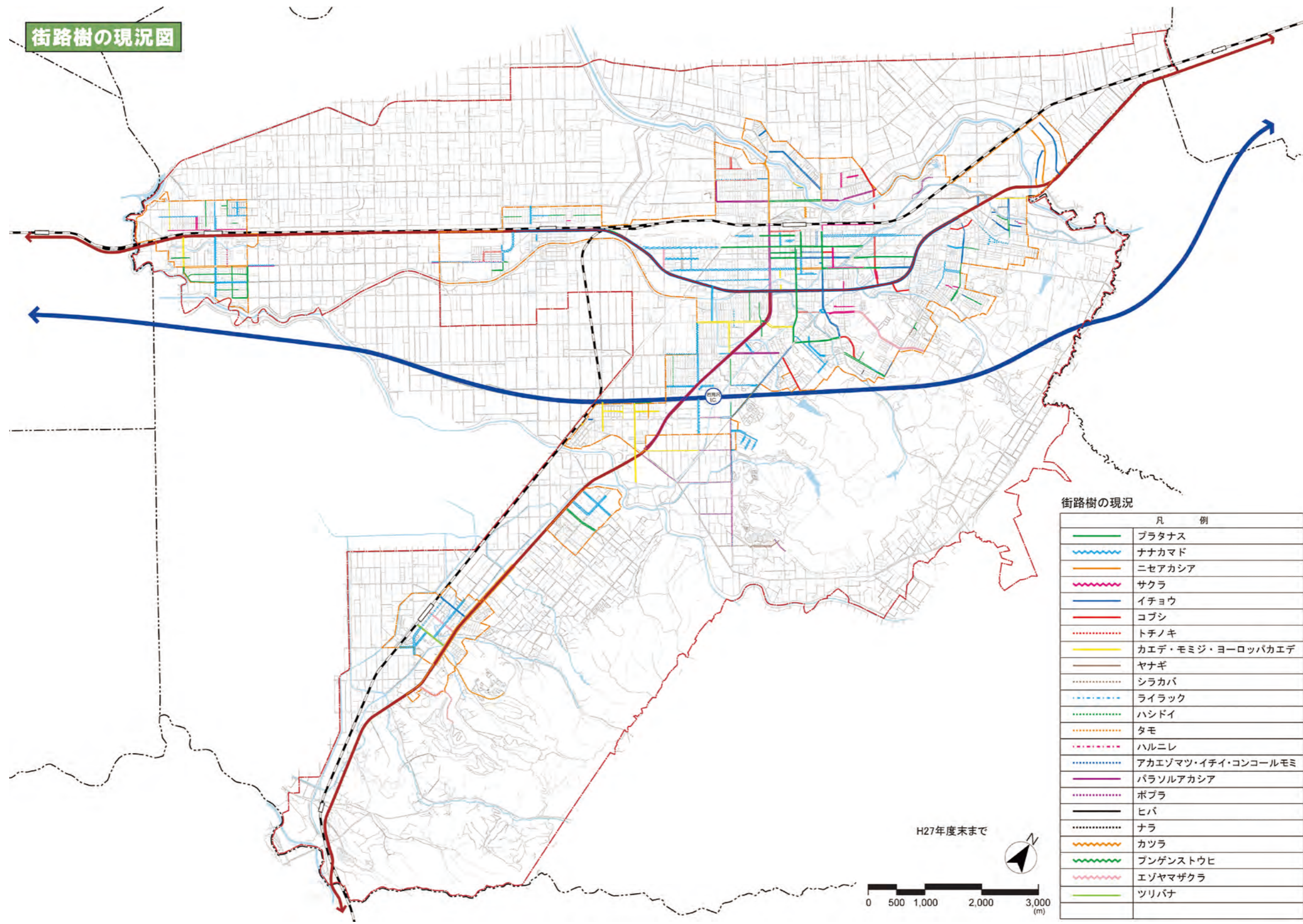


図 2-3-3 街路樹の現況

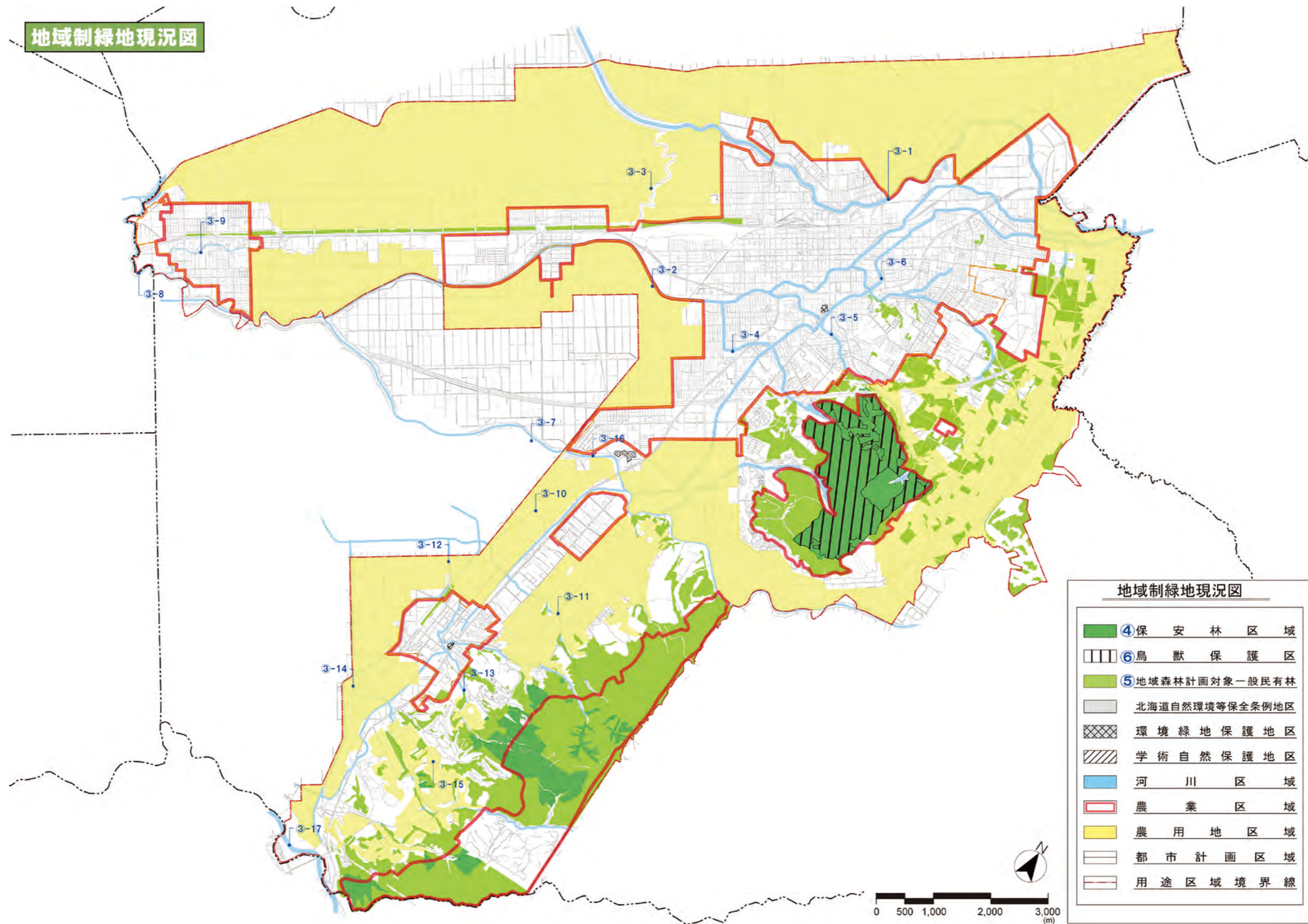


図 2-3-4 地域制緑地の現況

