

# IWAMIZAWA GUIDE MAP

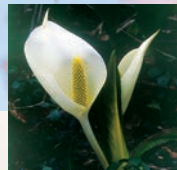
# いわみざわ ガイドマップ



豊かな自然と人の情熱あふれる岩見沢はみどころ満載。



空も風も涼やかに。  
草萌ゆる季節、一年のプロローグ。



春  
SPRING

草花の新たな生命が芽吹く春、涼やかな風も日々温もりが増してゆく。緑の草原に佇めば、雄大な空の青さに息をのみ、見つめているだけで心まで澄んでくるような風景が広がる。





柔らかな光が  
照り映え、稔り  
のどかな田園風景に  
りを導く。

鮮烈な日差しと情熱的な色合いが  
人々を魅了する。

すっきりと澄み渡った  
空高くから降り注ぐ  
真夏の陽の光。  
大地のキャンパスは  
情熱的な色合いへと変わり  
生命力を高揚させ、  
艶やかさを誘う花々の  
競演の中で、  
訪れる人々の心まで  
鮮やかに染め上げる。

SUMMER

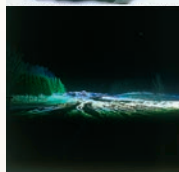
夏



秋  
AUTUMN

深く垂れた稲穂が  
恵みの季節を感じさせてくれる。  
木々の葉が紅に染まり、  
石狩平野の限りない  
地平線へと沈む夕日は、  
静まりかえった田園風景を  
黄金に輝く大地へと  
姿を変えてゆく。





どこまでも続く  
真っ白な雪のジュータンと  
青く澄み切った空が  
静寂のロマンを感じさせてくれる。  
人々の吐く息は白く凍っていても、  
冬を楽しむ躍動感がここにある。  
「青と白」「静と動」が奏でる  
ハーモニーが心地いい。

白銀の浪漫、暖かな  
雪景色が  
蒼い地平線に映える。



# IWAMIZAWA GUIDE MAP

いわみざわガイドマップ



## 北海道岩見沢市

岩見沢市観光協会

北海道岩見沢市1条西1丁目16-1岩見沢商工会議所内 ☎(0126) 22-3470  
<http://www.iwamizawa-town.gr.jp/~kankokyokai/>

岩見沢市経済部観光物産振興課

北海道岩見沢市鳩が丘1丁目1-1 ☎(0126) 23-4111  
<http://www.city.iwamizawa.hokkaido.jp/>



# Healing IWAMIZAWA

# 憩 う

花と緑、自然とふれあう  
時間を忘れて、ゆったりと散策を！  
緑豊かな大自然とのふれあい。



## 玉泉館跡地公園

池を中心に散策路が設けられ、日本庭園や  
には茶室「玉泉庵」があり、春は桜、秋には紅  
楽しむことができます。



## いわみざわ公園バラ園

約4haの園内には、約750種、8,700  
株のバラやハマナスが植えられ、6  
月下旬から10月下旬頃まで色とり  
どりの花を咲かせています。



### スカーレットイワミザワ

バラとハマナスの交配改良  
種で岩見沢のオリジナル。  
品種はハマナスの長所である  
耐寒性の強さとバラの長  
所である四季咲き性を併せ  
持った北国らしい改良種と  
いえます。

## 室内公園「色彩館」

一年中、芝生の上でピクニック気  
分が満喫でき、約50種、400株の花  
木を楽しむことができます。

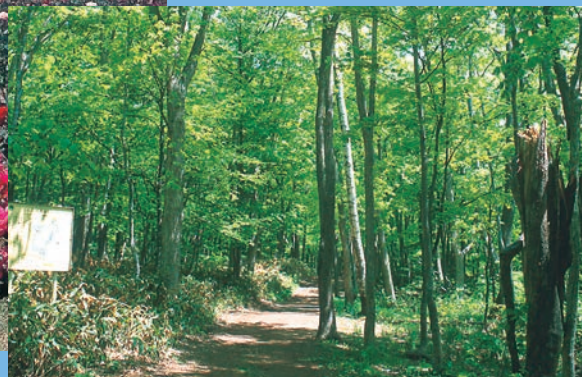


## 北村温泉

沸かさず、薄めず43度の  
天然温泉。源泉かけ流し  
の豊かな湯量、強塩泉で  
体の芯からあたたまります。

## あやめ公園

南利根別川沿いに広がる  
4.2haの園内に168種1万  
2千株のあやめ、菖蒲があり、  
毎年7月中旬には、彩  
花まつりも開催されます



## 利根別原生林

「森の妖精」といわれるキビタキなどの野鳥やたくさんの草花を  
することができ、3つのウォーキングコースが整備され、多くの人  
れています。



## スパ・イン・メープルロッジ

ログハウス造りの温泉宿泊施設。大自然の中で、時を忘れゆた  
た時を過ごしてみませんか

# Playing IWAMIZAWA

# 遊 び

## 四季を通じた遊びの宝庫

エキサイティングなスポーツやレジャーで  
思いっきり体を動かし、汗を流してみよう!!



### 北海道グリーンランド遊園地

トラクション46機種を有する北海道最大級の遊園地。春・夏・とロングランでイベントが開催され子供から大人まで存分に楽しめます。



### いわみざわ公園キャンプ場

ファミリーサイト22箇所、オートサイト20箇所、水洗トイレ・コインシャワー設置。



### 見晴台(展望台)

バラ園から徒歩で登れ、標高137mからの眺めを楽しむことができます。



### いわみざわ公園パークゴルフ場「ローズパーク」

10haの広大な敷地に6コース54ホールの道内屈指のスケール。林だった地形を生かした起伏に富んだ彩なコースが自慢です。



### 北村中央公園森森ヘルシー広場パークゴルフ場

初心者から上級者まで。平坦なわりにドッグレッグが多く傾斜がきつい特色あるコース。意外と攻略は難しいかも。



### 野外音楽堂「キタオン」

国内屈指の規模の野外音楽堂。毎年たくさんのコンサートが開催されています。

### 岩見沢郷土科学館

生活文化遺産を中心とした郷土資料展示室とプラネタリウムを合わせ持つ施設。科学の不思議を実体験するコーナーも人気です。



ふるさとの森 冒険ランド  
全面芝生の中に幼児用木製遊具、アスレチック、バーベキューコーナーや遊歩道などがあります。



萩の山市民スキー場  
北海道グリーンランドホワイトパーク  
起伏が少なくワイドなスロープの2つのスキー場です。

# Enjoy!

# 祭り

**ふるさと百餅祭り(9月中旬)**  
 ドゥッスンと豊作の響き…。見ごたえ満点!息をのむ迫力!  
 五穀豊穡、商売繁盛、長寿、岩見沢市の繁栄を祈願し、世界一の  
 大臼(直径2.0メートル、重さ4トン)と杵(200キロ)で1俵(60キ  
 ロ)の餅を、百餅若衆が音頭に合わせてつきあげる、ダイナミッ  
 クな祭りです。



**いわみざわ彩花まつり(7月中旬)**  
 あやめ、バラ、ハマナスが、艶やかに競う花の祭典!!  
 あやめ公園では、紫紺艶やかなあやめや花菖蒲など  
 の観賞のほか、野で、箏曲、盆栽展などが行われ、  
 パラ園では、色とりどりのバラやハマナスが観賞で  
 きます。また、中心市街地では、観光音頭踊りパレ  
 ード、各種イベントなど盛りだくさんの催しにぎ  
 わいます。



**IWAMIZAWAドカ雪まつり(2月中旬)**  
 雪と親しみ、雪とふれあう冬の祭典!!  
 岩見沢は、道内屈指の豪雪地帯。この雪とふれあ  
 い冬を楽しもうと、若者たちが広く市民の参加を呼  
 びかけて、手づくりの冬まつり「ドカ雪まつり」を開  
 催しています。会場では、大小さまざまな市民雪像、  
 すべり台、各種ゲームなど盛りだくさんの催しに  
 ぎわいます。



**いわみざわ情熱フェスティバル(9月中旬)**  
 地元農産物・特産品の販売や市  
 内企業の自社製品や商品の展示・  
 即売を行います。

**きたむら田舎フェスティバル(8月)**  
 「わーぞカップ」や迫力ある「勝  
 ち水みこし」など様々なイベント  
 が盛りだくさんです。

**くりさわ農業祭(8月)**  
 栗沢の旬の味覚と仮装盆踊りな  
 どのアトラクションで夏を楽しむ  
 お祭りです。

# Eating

# 食

岩見沢市の市章が『米』の字になっている  
 通り、岩見沢は道内有数の米作地帯です。  
 現在は「ごはん」はもちろん、「酒米」や「も  
 ち米」も多く作付しており、おいしいお米  
 の発信基地ともなっています。



**ふっくら、つやつや  
おいしいお米**  
 肥沃な大地と清らかな水で育ま  
 れたお米は「ふっくら、つやつ  
 や」、食卓の主役です。



**とってもあま〜い  
おいしい玉ねぎ**  
 道内有数の生産地。太陽の光を  
 たくさん浴びて、とっても甘み  
 があります。



**人気急上昇中の小麦  
キタノカオリ**  
 地元の小麦(キタノカオリ)を  
 原料にした、パン、麺類、パス  
 タは人気急上昇中です。



**とってもヘルシー  
キジラーメン**  
 岩見沢名産のキジ肉を使い低カ  
 ロリーでとってもヘルシー。お  
 土産に寒干しタイプもあります。

大地の恵みにごちそうさま。——特産品

## おみやげには特産品・名産品を



**岩見沢果実加工組合  
フルーツ工房**  
 新鮮りんごを100%使用。  
 甘さ抑えたさわやかジ  
 ュース。

**かほちゃ焼酎  
南 粹**  
 完熟かほちゃを原料に  
 した本格焼酎。まるやかで  
 ほのかなかほちゃ風味。

**お茶の水農産加工所  
手作り三升漬**  
 正油1升と米麹1升、  
 南蜜1升到ジストウを  
 加え仕上げた逸品。

**純米  
ゆあみさわ**  
 岩見沢産の酒米「碧里」を使用  
 した純米酒。純米酒ならではの  
 飲み口とどしどしの良さが特徴。

**いわみざわ名物  
キジラーめん**  
 キジガラからじっくり炊  
 き出したスープが絶妙  
 の寒干しラーメン。

A

B

C

D

JR函館本線

連絡通路 駅北口 ●JRレールセンター

●有明交流プラザ  
ふらっと

**岩見沢駅**

法務局

バスターミナル

自治体ネットワークセンター  
コミュニティプラザ

駅東市民広場

イベントホール  
赤れんが

新産業支援センター  
秋田屋旅館 58

伊藤旅館 60

商工会議所・観光協会

いろは旅館 59

●NHK

JAいわみざわ

岩見沢小学校

1条

2条

3条

通 6

4条通

岩見沢ホテル  
4条 55

であえーる岩見沢

岩見沢市生涯学習センター  
「いわなび」

●税務署

●拘置支所

●検察庁

通 201

4条橋

5条

6条

西10丁目通

●労金

●北洋銀

ワークプラザ

北海道グリーンランド  
ホテルサンプラザ

●平安閣

中央公園

●早川旅館

ぶらっとパーク

●消防署

北海道土地改良区

空知農業会館

ハロンズ岩見沢

6条橋

駅前通

中央通

中央小学校

ホテルニュー川忠

●NTT

岩見沢絵画ホール

●空知中央  
農業共済組合

ガーデンテラス

山七公園

7条通

8条

9条

通 687

国道  
12  
ROUTE

通 789

北海道開発局  
河川事務所

西9丁目通

西8丁目通

西7丁目通

西6丁目通

西4丁目通

西3丁目通

西2丁目通

東1丁目通

東2丁目通

東3丁目通

東4丁目通

東5丁目通

至札幌

至旭川

利根別川

東利根別川

空知総合  
振興局

社会保険事務所

まなみーる  
(市民会館)  
文化センター

駒沢大学

看護福祉専門学校

萩の緑地

郵便局

●北電

●南小学校

みなみ公園

温水プール 5

●高等看護  
学院

●市民健康センター

●市立病院

保健センター

夜間急病センター

総合福祉センター

●警察署

北海道幹線水路鳩が丘緑地

市営美園団地

●農業高校

●岩見沢神社

鳩が丘記念緑地

●市役所

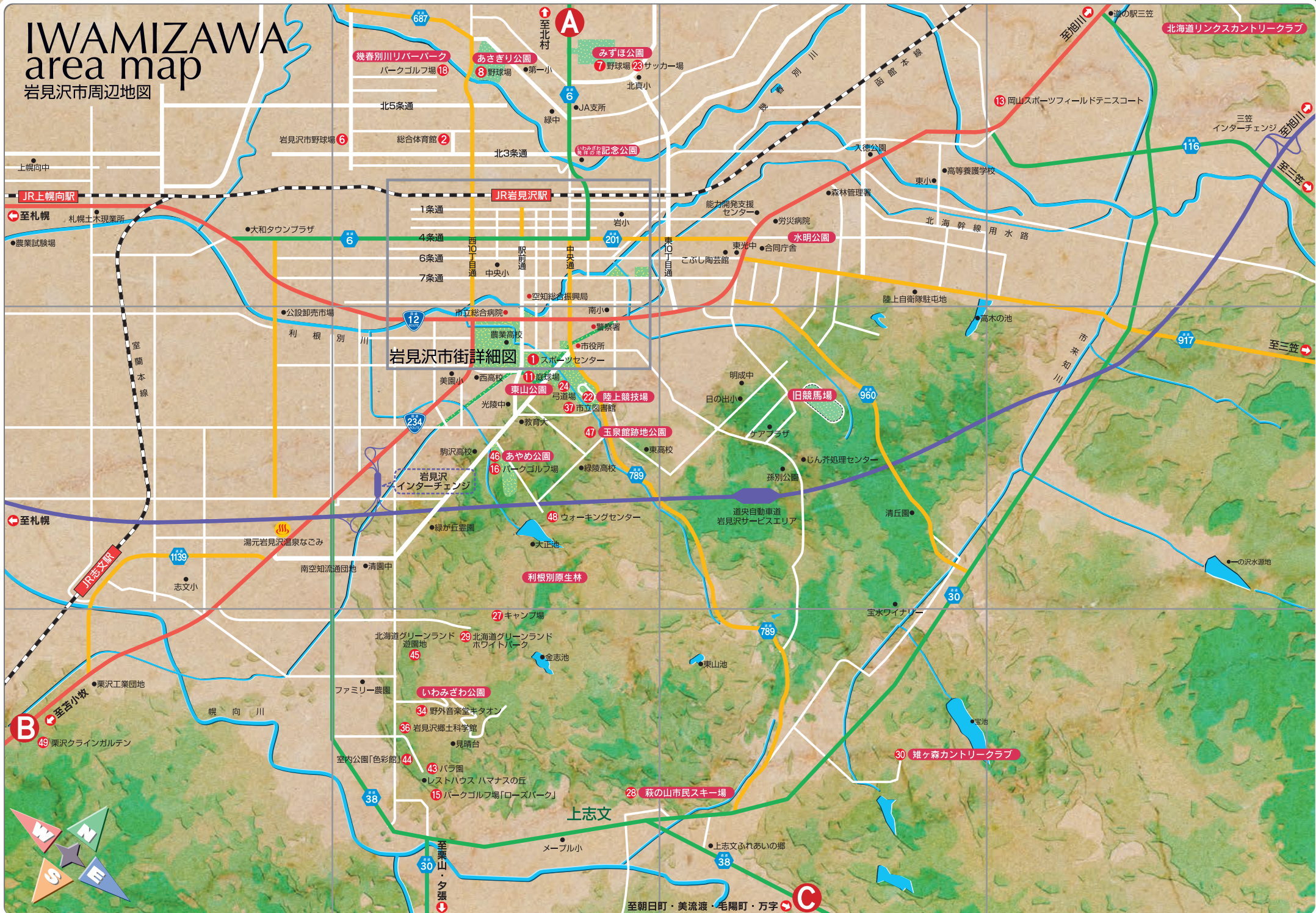
●1  
岩見沢スポーツセンター

IWAMIZAWA  
city area map  
岩見沢市街詳細図



# IWAMIZAWA area map

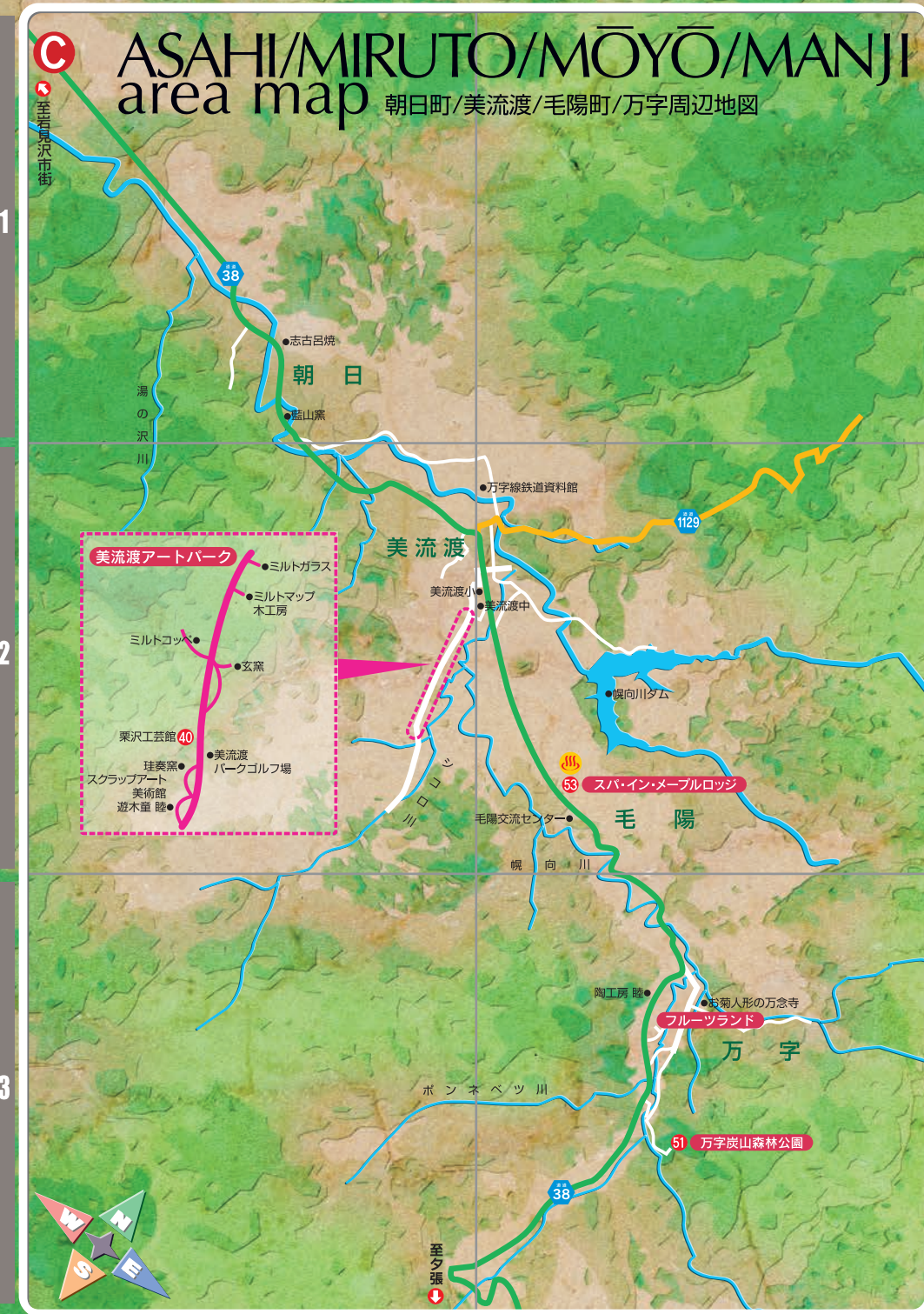
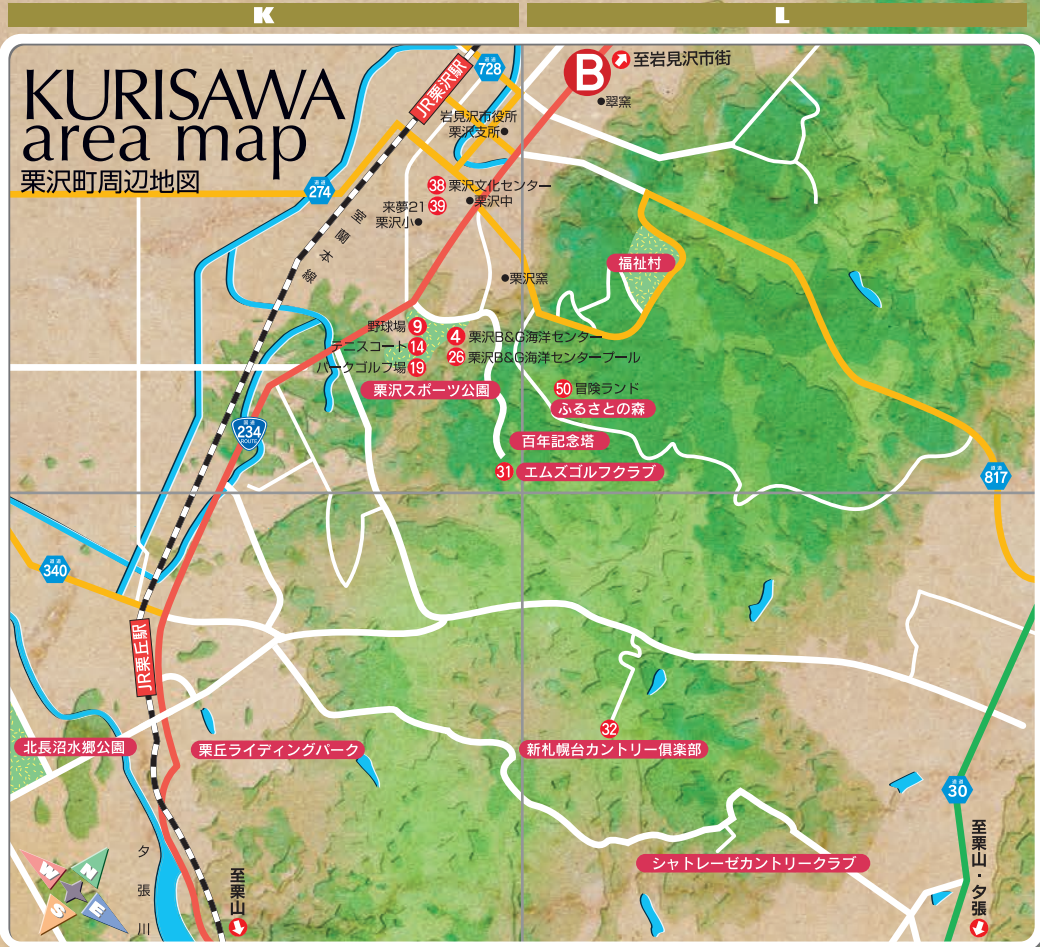
岩見沢市周辺地図



## 岩見沢市街詳細図

- 1 スポーツセンター
- 2 総合体育館
- 3 市役所
- 4 公園
- 5 公園
- 6 公園
- 7 公園
- 8 公園
- 9 公園
- 10 公園
- 11 公園
- 12 公園
- 13 公園
- 14 公園
- 15 公園
- 16 公園
- 17 公園
- 18 公園
- 19 公園
- 20 公園
- 21 公園
- 22 公園
- 23 公園
- 24 公園
- 25 公園
- 26 公園
- 27 公園
- 28 公園
- 29 公園
- 30 公園
- 31 公園
- 32 公園
- 33 公園
- 34 公園
- 35 公園
- 36 公園
- 37 公園
- 38 公園
- 39 公園
- 40 公園
- 41 公園
- 42 公園
- 43 公園
- 44 公園
- 45 公園
- 46 公園
- 47 公園
- 48 公園
- 49 公園







- ① 岩見沢スポーツセンター 総合公園 40 ☎22-6240 C3
- ② 岩見沢市総合体育館 北2西12-2-16 ☎25-5210 F1
- ③ 北村多目的体育館「土里夢」 北村幌達布5180-22 ☎32-4160 I1
- ④ 栗沢B&G海洋センター 栗沢町最上506-1 ☎45-4600 K1
- ⑤ 岩見沢市温水プール 9東2-1-1 ☎23-6400 D3



- ⑥ 岩見沢市野球場 若松町127-1 ☎25-5034 F1
- ⑦ みずほ公園野球場 稔町7-4 ☎25-5034 F1
- ⑧ あさぎり公園野球場 緑町6-6 ☎23-3985 F1
- ⑨ 栗沢スポーツ公園野球場 栗沢町最上546-1 ☎45-4475 K1
- ⑩ 北村野球場 北村豊里1236-1 ☎25-5211 I1



- ⑪ 東山公園庭球場 総合公園 41 ☎23-3775 F2
- ⑫ ひょうたん沼交流広場公園 テニスコート 西川町1341 ☎23-8826 J1
- ⑬ 岡山スポーツフィールドテニスコート 岡山町12-35 ☎25-9963 H1
- ⑭ 栗沢スポーツ公園テニスコート 栗沢町最上546 ☎45-4811 K1



- ⑮ いわみざわ公園パークゴルフ場「ローズパーク」 志文町373-1 ☎44-2244 F3
- ⑯ あやめ公園パークゴルフ場 緑が丘3 ☎23-9156 F2
- ⑰ ひょうたん沼交流広場公園パークゴルフ場 西川町1341-1 ☎23-8826 I1
- ⑱ 幾春別川リバーパークパークゴルフ場 若松町283-4 ☎25-8989 F1
- ⑲ 栗沢スポーツ公園パークゴルフ場 栗沢町最上546-1 ☎45-4600 K1
- ⑳ 土里夢公園パークゴルフ場 北村幌達布5180-1 ☎32-4160 I1
- ㉑ 北村中央公園森森ヘルシー広場パークゴルフ場 北村赤川586-5 ☎55-3700 J1



- ⑳ 東山公園陸上競技場 総合公園 ☎25-1827 F2
- ㉑ みずほ公園サッカー場 稔町7-4 ☎25-5034 F1
- ㉒ 東山公園弓道場 総合公園 ☎23-0925 F2
- ㉓ 岩見沢市北村プール 北村中央 ☎56-2521 I1
- ㉔ 栗沢B&G海洋センタープール 栗沢町最上506-1 ☎45-4600 K1
- ㉕ いわみざわ公園キャンプ場 志文町 ☎22-2121 F3



- ㉖ 萩の山市民スキー場 上志文町452 ☎44-2322 F3
- ㉗ 北海道グリーンランドホワイトパーク 志文町1056 ☎22-2121 F3



- ㉘ 雉ヶ森カントリークラブ 上志文町607 ☎24-2511 G3
- ㉙ エムズゴルフクラブ 栗沢町加茂川184 ☎45-4747 K1
- ㉚ 新札幌台カントリー倶楽部 栗沢町加茂川1370 ☎45-3170 L2



- ㉛ まなみーる(市民会館・文化センター) 9西4-1-1 ☎22-4233 C2
- ㉜ 野外音楽堂キタオン 志文町809-1 ☎32-1000 F3
- ㉝ 岩見沢絵画ホール 7西1-7 ☎23-8700 C2
- ㉞ 松島正幸記念館
- ㉟ 岩見沢郷土科学館 志文町809-1 ☎23-7170 F3
- ㊱ 岩見沢市立図書館 春日町2-18-1 ☎22-4236 F2
- ㊲ 栗沢文化センター 栗沢町南本町23-1 ☎45-2361 K1
- ㊳ 来夢21 栗沢町南本町41-1 ☎45-2105 K1
- ㊴ 栗沢工芸館 栗沢町美流渡東町48-1 ☎47-3300 M2
- ㊵ 北村農業資料館 北村赤川586-3 ☎56-2008 J1
- ㊶ 自然体験宿泊学習館「ばる」 北村大願530-1 ☎36-2131 J1



- ㊷ いわみざわ公園バラ園 志文町794 ☎25-6111 F3
- ㊸ 室内公園「色彩館」 志文町794 ☎25-6111 F3
- ㊹ 北海道グリーンランド遊園地 志文町1015 ☎22-2121 F3
- ㊺ あやめ公園 緑が丘3 ☎23-9156 F2
- ㊻ 玉泉館跡地公園 東山町 ☎24-4255 F2
- ㊼ 利根別原生林ウォーキングセンター 緑が丘73-2 ☎32-2488 F2
- ㊽ 栗沢クラインガルテン 栗沢町由良563-5 ☎34-2150 E3
- ㊾ ふるさとの森 冒険ランド 栗沢町最上417 ☎45-2411 L1
- ㊿ 万字炭山森林公園 栗沢町万字西原町1 ☎45-2411 N3
- ㊽ 北村中央公園 北村赤川586-5 ☎55-3700 J1



- ㊽ スパ・イン・メープルロッジ 毛陽町183 ☎46-2222 N2
- ㊾ 北海道グリーンランドホテルサンブラザ 4東1 ☎23-7788 C1
- ㊿ 岩見沢ホテル4条 4西5 ☎25-2333 C1
- ㊽ 岩見沢ホテル5条 5西3 ☎35-1535 C1
- ㊾ ホテルニュー川忠 6西5 ☎22-0755 C2
- ㊿ 秋田屋旅館 1西8 ☎22-1115 B1
- ㊽ いろは旅館 2西1 ☎22-0252 C1
- ㊾ 伊藤旅館 1西7 ☎23-1613 B1
- ㊿ 早川旅館 5西5 ☎23-7933 C1
- ㊽ 北村温泉ホテル 北村赤川156-7 ☎55-3388 I1

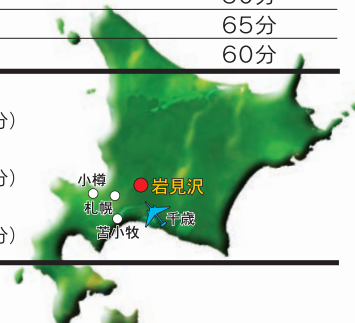
岩見沢においでになるには



出発地	交通機関	所要時間
札幌	JR特急	25分
	中央バス	50分
千歳空港	JR特急	65分
旭川	JR特急	60分



マイカー利用の場合・千歳から67km…  
(高速道路経由/約50分)



JR岩見沢駅から主な観光地へのご案内

(平成22年4月1日現在)

行先	交通機関	料金
いわみざわ公園	中央バス/万字線 ＜いわみざわ公園下車＞	200円
メープルロッジ	中央バス/万字線 ＜メープルロッジ下車＞	690円
北海道グリーンランド遊園地	中央バス/緑が丘・鉄北循環線®万字線 ＜グリーンランド下車＞	200円
あやめ公園	中央バス/緑が丘・鉄北循環線 ＜大正池入り口下車＞	180円
利根別原生林 大正池	中央バス/緑が丘・鉄北循環線 ＜大正池入り口下車・徒歩10分＞	180円
玉泉館跡地公園	中央バス/緑が丘・鉄北循環線 日の出線(東高経由) ＜市立図書館前下車・徒歩5分＞	180円



バス利用の場合  
(岩見沢バスターミナルより乗車の場合)

◆お問い合わせ◆  
北海道中央バス(株) 岩見沢ターミナル ☎22-0761

\*緑が丘・鉄北循環線のグリーンランド発着については、土・日・祝及び夏休み・冬休み期間のみの運行となります。



タクシーのご利用は

北交ハイヤー	2条東17丁目 ☎22-2323
岩交ハイヤー ㊿	大和3条9丁目 ☎23-6633
小型ハイヤー ㊿㊾	志文町966 ☎22-4500
巴ハイヤー	2条東10丁目 ☎22-5252
日の出ハイヤー ㊿	大和2条9丁目 ☎25-2121
公共交通	上幌向町559 ☎26-6666

㊿:ジャンボタクシー有 ㊾:リフトつきタクシー有



レンタカーのご利用は

トヨタレンタリース札幌(株)岩見沢営業所	4条東14丁目 ☎23-0100
トヨタレンタリース新札幌(株)岩見沢営業所	6条西11丁目 ☎24-7711
日産レンタカー岩見沢案内所	北3条西11丁目 ☎24-8827



貸切バスのご利用は

北海道中央バス(株)岩見沢営業所	☎22-1519
岩見沢観光バス(株)	☎26-1811
石原観光バス	☎56-2103