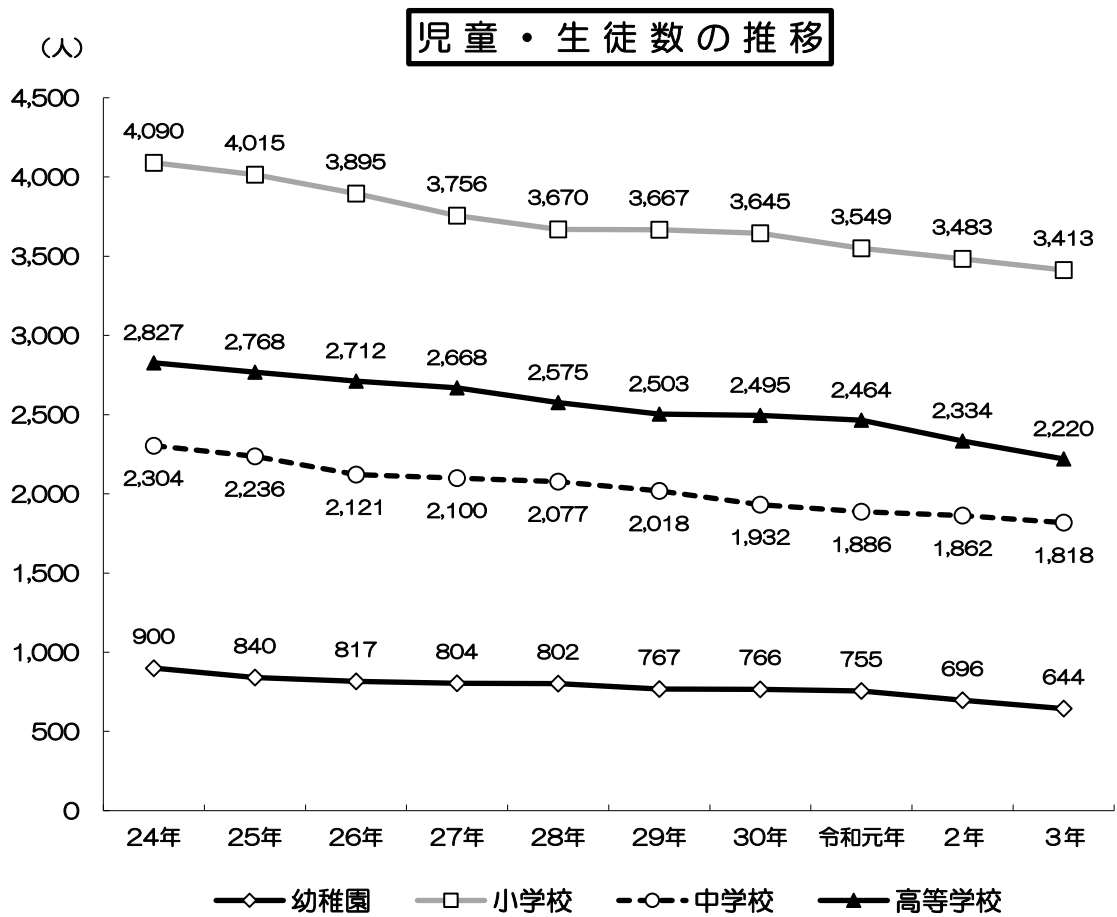


教育・文化



1 小学校の概況

年次	学校数	学 級 数				児			
		総 数	単式学級	複式学級	特別支援学級	総 数	男	女	1 学年
平成29年	15	180	130	3	47	3,667	1,864	1,803	605
平成30年	15	187	133	3	51	3,645	1,854	1,791	594
令和元年	14	181	129	2	50	3,549	1,801	1,748	540
令和2年	14	179	130	2	47	3,483	1,791	1,692	565
令和3年	14	185	130	2	53	3,413	1,742	1,671	519

2 中学校の概況

年次	学校数	学 級 数				生 徒			
		総 数	単式学級	複式学級	特別支援学級	総 数	男	女	1 学年
平成29年	10	94	65	1	28	2,018	1,022	996	637
平成30年	10	89	64	1	24	1,932	978	954	622
令和元年	9	84	62	0	22	1,886	954	932	629
令和2年	9	86	61	0	25	1,862	917	945	611
令和3年	9	86	58	0	28	1,818	923	895	577

3 高等学校の概況

年次	学 校 数				生 徒					
	総数	全日制	定時制	併置	総数	男	女	本 科 全 日		
								計	1 学年	2 学年
平成29年	4	3	-	1	2,503	1,281	1,222	2,477	840	811
平成30年	4	3	-	1	2,495	1,294	1,201	2,469	852	826
令和元年	4	3	-	1	2,464	1,264	1,204	2,439	799	828
令和2年	4	3	-	1	2,334	1,208	1,126	2,300	699	790
令和3年	4	3	-	1	2,220	1,136	1,084	2,186	735	682

(各年5月1日現在)

童 数					教 員 数			職 員 数
2 学年	3 学年	4 学年	5 学年	6 学年	総 数	男	女	
576	591	636	633	626	292	139	153	49
612	583	591	633	632	299	139	160	52
592	608	581	593	635	296	136	160	50
539	599	608	580	592	298	132	166	53
567	538	594	609	586	297	124	173	58

資料：学校基本調査

(各年5月1日現在)

数		教 員 数			職 員 数
2 学年	3 学年	総 数	男	女	
673	708	191	119	72	31
635	675	185	119	66	31
618	639	185	117	68	29
631	620	183	113	70	30
608	633	179	110	69	30

資料：学校基本調査

(各年5月1日現在)

数						教 員 数			職 員 数			
制	本 科 定 時 制					総 数	全 日 制	定 時 制	総 数	全 日 制	定 時 制	
	3 学年	計	1 学年	2 学年	3 学年							4 学年
	826	26	6	4	10	6	203	195	8	39	38	1
	791	26	10	5	3	8	201	194	7	39	38	1
	812	29	16	7	4	2	198	190	8	44	43	1
	811	34	8	18	4	4	195	187	8	46	45	1
	769	34	7	9	16	2	183	175	8	51	50	1

資料：学校基本調査

4 幼稚園の概況

(各年5月1日現在)

年次	園数	在園者数						修了者数	教員数 (本務者)	職員数 (本務者)
		総数	男	女	3歳	4歳	5歳			
平成29年	5	767	391	376	232	256	279	295	57	18
平成30年	5	766	396	370	235	266	265	280	58	19
令和元年	5	755	409	346	235	244	276	268	60	21
令和2年	5	696	354	342	212	232	252	276	63	20
令和3年	5	644	319	325	198	216	230	251	65	20

資料：学校基本調査

5 専修学校の概況

(各年5月1日現在)

年次	学校数	学科数			生徒数			入学者数	卒業者数	教員数 (本務者)	職員数 (本務者)
		総数	高等課程	専門課程	総数	男	女				
平成29年	3	3	1	2	408	61	347	149	129	33	6
平成30年	3	3	1	2	402	55	347	148	134	31	6
令和元年	3	3	1	2	406	57	349	150	137	33	8
令和2年	3	3	1	2	405	54	351	146	137	35	9
令和3年	3	3	1	2	388	51	337	139	140	26	9

資料：学校基本調査

6 中学校卒業者の進路状況

(各年5月1日現在)

年次	卒業者			進路別							
	総数	男	女	高等学校等		専修学校等		就職者		無業者・その他	
				男	女	男	女	男	女	男	女
平成29年	698	366	332	365	331	-	-	-	1	1	-
平成30年	712	364	348	362	347	1	1	1	-	-	-
令和元年	677	345	332	340	328	-	-	2	2	3	2
令和2年	641	323	318	322	315	-	-	-	-	1	3
令和3年	618	309	309	308	307	-	-	-	1	1	1

資料：学校基本調査

7 高等学校卒業者の進路状況

(各年5月1日現在)

年次	卒業者			進路別							
	総数	男	女	大学等		専修学校等		就職者		無業者・その他	
				男	女	男	女	男	女	男	女
平成29年	885	457	428	206	172	67	161	153	79	31	16
平成30年	827	422	405	192	169	71	150	128	71	31	15
令和元年	791	417	374	185	144	66	119	131	91	35	20
令和2年	806	407	399	185	152	52	146	135	84	35	17
令和3年	810	425	385	213	179	78	121	109	66	25	19

資料：学校基本調査

8 児童・生徒の発育状況(北海道)及び30年前との比較

(各年4月～6月)

区分	身長 (cm)			体重 (kg)					
	令和2年	平成2年	差	令和2年	平成2年	差			
男	小学校	6歳	117.1	117.0	0.1	22.1	21.9	0.2	
		7	122.7	122.7	0.0	25.1	24.5	0.6	
		8	129.0	128.7	0.3	28.9	28.4	0.5	
		9	134.9	133.3	1.6	33.4	31.6	1.8	
		10	139.4	139.2	0.2	36.2	35.4	0.8	
		11	146.3	144.5	1.8	41.3	39.0	2.3	
	中学校	12	155.5	152.2	3.3	47.1	45.3	1.8	
		13	161.8	159.1	2.7	51.5	50.4	1.1	
		14	166.3	164.9	1.4	56.0	56.6	△ 0.6	
	女	小学校	6歳	116.4	116.5	△ 0.1	21.6	21.6	0.0
			7	122.6	121.9	0.7	24.8	24.0	0.8
			8	127.9	127.9	0.0	27.4	27.0	0.4
			9	134.0	133.4	0.6	30.9	30.9	0.0
10			141.9	139.7	2.2	36.2	34.7	1.5	
11			148.0	146.5	1.5	40.4	39.6	0.8	
中学校		12	153.1	151.9	1.2	45.3	45.3	0.0	
		13	155.5	154.6	0.9	48.3	47.8	0.5	
		14	157.0	156.6	0.4	51.5	50.7	0.8	

(注)1 令和3年の数値は、新型コロナウイルスの関係により、調査期間が延長され、公表予定が令和4年7月となるため、令和2年の数値を使用し比較

資料：学校保健統計調査

9 市立図書館蔵書状況

9-1 本館

区 分	平成 28 年度	平成 29 年度	平成 30 年度	令和 元 年度	令和 2 年度
総 数	250,408	248,961	250,971	250,065	246,291
総 記	8,123	8,129	7,445	7,560	7,564
哲 学	8,175	7,846	7,910	7,969	8,043
歴 史	18,653	18,507	18,420	18,389	18,673
社 会 科 学	32,225	30,771	31,041	30,614	29,323
自 然 科 学	15,765	15,650	15,466	15,766	15,298
工 学	15,480	15,251	14,331	14,646	14,673
産 業	7,935	8,048	8,050	8,243	7,602
芸 術	17,830	17,953	18,501	18,882	17,785
言 語	3,255	3,273	3,394	3,462	3,269
文 学	65,317	65,401	66,399	66,680	66,945
児 童	57,650	58,132	60,014	57,854	57,116
(再掲)					
点 字	4,688	4,758	4,592	4,290	4,297
郷 土 資 料	15,430	16,085	16,263	15,995	16,274
紙 芝 居	1,128	1,194	1,253	1,038	1,085
大 活 字	1,413	1,479	1,527	1,565	1,612

資料：市立図書館

9-2 来夢21

区 分	平成 28 年度	平成 29 年度	平成 30 年度	令和 元 年度	令和 2 年度
総 数	73,481	74,408	75,555	74,622	71,776
総 記	1,421	1,444	1,442	1,321	1,345
哲 学	1,870	1,910	1,921	1,808	1,794
歴 史	4,187	4,189	4,193	4,002	3,946
社 会 科 学	4,976	5,074	5,091	4,738	4,669
自 然 科 学	2,589	2,631	2,666	2,583	2,505
工 学	3,903	3,995	4,079	3,894	3,521
産 業	1,642	1,674	1,692	1,617	1,493
芸 術	5,786	5,875	5,866	5,841	5,839
言 語	637	639	639	650	647
文 学	24,778	24,805	25,235	25,623	24,696
児 童	21,692	22,172	22,731	22,545	21,321
(再掲)					
点 字	…	…	…	…	…
郷 土 資 料	2,241	2,333	2,457	1,894	2,478
紙 芝 居	622	622	624	623	620
大 活 字	7	7	7	7	8

資料：市立図書館

9 市立図書館蔵書状況(つづき)

9-3 北村学習交流館

区 分	平成 28 年度	平成 29 年度	平成 30 年度	令和 元 年度	令和 2 年度
総 数	15,829	16,576	17,605	18,135	18,611
総 記	123	129	145	160	184
哲 学	439	445	464	482	474
歴 史	911	960	991	965	983
社 会 科 学	843	871	899	937	959
自 然 科 学	701	744	788	825	852
工 学	1,286	1,362	1,445	1,535	1,585
産 業	504	518	540	561	583
芸 術	1,072	1,120	1,375	1,451	1,596
言 語	137	146	152	163	167
文 学	4,582	4,759	4,927	4,922	4,945
児 童	5,231	5,522	5,879	6,134	6,283

(再掲)					
点 字
郷 土 資 料	705	735	753	745	769
紙 芝 居	54	68	71	71	71
大 活 字	45	45	42	42	51

資料：市立図書館

10 市立図書館利用状況

10-1 本館

年 度	開 館 日 数	貸 出 冊 数	貸 出 利 用 者 数		
			総 数	一 般	学生・児童生徒
平成 23 年度	278	308,518	69,906	57,147	12,759
平成 24 年度	278	309,049	68,762	56,165	12,597
平成 25 年度	279	331,113	75,429	59,665	15,764
平成 26 年度	278	351,321	76,057	59,816	16,241
平成 27 年度	277	355,525	75,703	59,523	16,180
平成 28 年度	277	354,236	75,274	59,732	15,542
平成 29 年度	274	348,324	76,211	59,708	16,503
平成 30 年度	278	342,729	75,123	59,860	15,263
令和 元 年度	277	328,599	71,651	58,056	13,595
令和 2 年度	259	265,439	55,367	46,062	9,305

資料：市立図書館

10-2 来夢21

年 度	開 館 日 数	貸 出 冊 数	貸 出 利 用 者 数		
			総 数	一 般	学生・児童生徒
平成 28 年度	277	49,097	10,321	7,597	2,724
平成 29 年度	274	45,192	9,354	6,796	2,558
平成 30 年度	279	43,861	9,246	7,123	2,123
令和 元 年度	277	42,071	8,778	6,938	1,840
令和 2 年度	259	35,901	7,159	6,057	1,102

資料：市立図書館

10-3 北村学習交流館

年 度	開 館 日 数	貸 出 冊 数	貸 出 利 用 者 数		
			総 数	一 般	学生・児童生徒
平成 28 年度	277	17,921	4,300	2,892	1,408
平成 29 年度	274	16,665	3,860	2,462	1,398
平成 30 年度	278	16,509	3,982	2,725	1,257
令和 元 年度	277	16,988	3,943	2,864	1,079
令和 2 年度	259	13,696	3,170	2,465	705

資料：市立図書館

11 郷土科学館利用状況

年 度	開 館 日 数	入 館 者 数		
		総 数	大 人	児 童 ・ 生 徒
平成 23 年度	313	5,201	2,391	2,810
平成 24 年度	313	5,358	2,459	2,899
平成 25 年度	316	4,840	2,023	2,817
平成 26 年度	311	4,694	2,035	2,659
平成 27 年度	310	3,349	1,569	1,780
平成 28 年度	310	5,464	3,013	2,451
平成 29 年度	310	4,496	2,174	2,322
平成 30 年度	308	4,463	2,182	2,281
令和 元 年度	314	4,499	2,164	2,335
令和 2 年度	271	3,127	1,420	1,707

資料：生涯学習・文化・スポーツ振興課

12 市民会館利用状況

区 分		平成 28 年度	平成 29 年度	平成 30 年度	令和 元 年度	令和 2 年度
総 数	件 数	2,150	2,127	2,265	2,102	1,268
	利 用 者 数	89,428	92,376	95,128	93,021	30,374
大 ホ ー ル	件 数	152	165	183	160	81
	利 用 者 数	53,165	56,764	59,630	60,827	17,127
多 目 的 室	件 数	752	734	720	660	387
	利 用 者 数	22,452	21,851	20,961	18,793	7,097
リハーサル室	件 数	807	720	739	645	437
	利 用 者 数	11,648	11,436	11,737	10,739	5,062
アーティスト ル ー ム	件 数	353	412	509	528	296
	利 用 者 数	1,597	1,785	2,045	2,056	772
主催者事務室	件 数	74	86	95	97	61
	利 用 者 数	296	340	380	388	244
レストラウンジ	件 数	12	10	19	12	6
	利 用 者 数	270	200	375	218	72

資料：生涯学習・文化・スポーツ振興課

13 文化センター利用状況

区 分		平成 28 年度	平成 29 年度	平成 30 年度	令和 元 年度	令和 2 年度
総 数	件 数	2,148	2,084	1,954	1,897	1,114
	利用者数	102,110	102,182	94,655	96,588	33,674
中ホール	件 数	226	220	186	196	73
	利用者数	37,377	37,883	34,593	36,702	8,782
展 示 室	件 数	166	181	170	202	93
	利用者数	11,414	12,053	12,347	13,541	3,607
音 楽 室	件 数	241	229	232	237	175
	利用者数	17,677	17,761	17,973	18,018	9,112
リハーサル室	件 数	638	608	643	579	410
	利用者数	10,380	9,343	9,428	9,234	5,536
練習室A	件 数	47	48	34	38	12
	利用者数	2,131	2,550	2,040	2,369	210
練習室B	件 数	426	423	333	315	165
	利用者数	13,738	13,994	10,195	9,236	3,547
創 作 室	件 数	404	375	356	330	186
	利用者数	9,393	8,598	8,079	7,488	2,880

資料：生涯学習・文化・スポーツ振興課

14 絵画ホール・松島正幸記念館利用状況

年 度	開 館 日 数	入 館 者 数		
		総 数	大 人	児 童 ・ 生 徒
平成23年度	294	1,766	1,479	287
平成24年度	291	1,723	1,510	213
平成25年度	291	2,061	1,934	127
平成26年度	291	1,657	1,510	147
平成27年度	296	2,747	2,360	387
平成28年度	293	5,091	4,362	729
平成29年度	292	4,885	4,287	598
平成30年度	287	5,673	5,084	589
令和元年度	291	5,377	4,865	512
令和2年度	262	3,389	2,775	614

資料：生涯学習・文化・スポーツ振興課

15 スポーツセンター利用状況

区 分		平成28年度	平成29年度	平成30年度	令和元年度	令和2年度
利 用 者 数		56,965	50,647	43,227	43,950	24,332
利 用 件 数		1,638	1,620	1,601	1,449	1,224
入場料を徴収しない場合	スポーツに使用	1,302	1,318	1,250	1,077	935
	商品展示等 営業目的に使用	-	-	-	-	-
	その他(除く興行)	6	4	3	7	4
入場料を徴収する場合	スポーツに使用	-	-	-	-	-
	興行を目的としない	-	-	-	-	-
	興行を目的で使用	-	-	-	-	-
個 人 使 用	330	298	348	365	285	

資料：生涯学習・文化・スポーツ振興課

16 総合体育館利用状況

区 分		平成28年度	平成29年度	平成30年度	令和元年度	令和2年度
利 用 者 数		62,681	57,936	55,765	52,270	29,494
利 用 件 数		3,500	3,526	3,504	3,444	3,056
入場料を徴収しない場合	スポーツに使用	947	956	954	828	676
	商品展示等 営業目的に使用	-	-	-	-	-
	その他(除く興行)	-	-	-	-	-
入場料を徴収する場合	スポーツに使用	-	-	-	-	-
	興行を目的としない	-	-	-	-	-
	興行を目的で使用	-	-	-	-	-
個 人 使 用	2,553	2,570	2,550	2,616	2,380	

資料：生涯学習・文化・スポーツ振興課

17 温水プール利用状況

年 度	開館日数	利 用 者 数					
		総 数	小中学生	高 校 生	一 般 生 大 学 生	体育教科	幼 児 そ の 他
平成 23 年	334	58,478	13,511	895	19,494	17,037	7,541
平成 24 年	334	60,038	13,506	1,861	20,181	16,923	7,567
平成 25 年	334	57,956	13,017	1,667	18,732	3,237	21,303
平成 26 年	332	56,812	12,159	1,559	18,187	3,217	21,690
平成 27 年	335	58,057	11,314	1,437	17,577	2,958	24,771
平成 28 年	335	61,067	10,352	1,329	18,280	2,788	28,318
平成 29 年	335	62,735	9,957	1,058	17,520	3,289	30,911
平成 30 年	334	62,216	9,868	888	16,940	2,912	31,608
令和 元 年	321	55,061	8,193	588	14,876	2,753	28,651
令和 2 年	275	35,778	4,453	571	10,236	0	20,518

資料：生涯学習・文化・スポーツ振興課

18 生涯学習センター利用状況

区 分		平成 28 年度	平成 29 年度	平成 30 年度	令和 元 年度	令和 2 年度
総 数	件 数	12,379	11,610	11,178	10,470	7,043
	利用者数	128,144	114,537	117,457	112,099	55,126
研 修 室 等	件 数	6,634	6,248	5,912	5,448	3,255
	利用者数	59,185	54,922	54,475	47,471	20,009
親 子 学 習 室	件 数	283	227	239	263	191
	利用者数	3,525	2,876	2,827	3,439	1,383
料 理 講 習 室	件 数	138	115	131	117	30
	利用者数	2,357	2,012	2,719	2,412	375
音 楽 室	件 数	268	243	228	234	115
	利用者数	3,312	2,332	2,266	2,685	886
ア リ ー ナ ・ 武 道 場 等	件 数	4,736	4,485	4,379	4,117	3,200
	利用者数	51,238	45,597	44,903	42,811	24,680
そ の 他	件 数	320	292	289	291	252
	利用者数	8,527	6,798	10,267	13,281	7,793

(注) 平成25年4月1日開館

資料：生涯学習・文化・スポーツ振興課