

地域計画

策定年月日	令和7年3月31日
更新年月日	令和8年2月2日 (第2回)
目標年度	令和16年度
市町村名 (市町村コード)	岩見沢市 (01210)
地域名 (地域内農業集落名)	西川町地区 (西川町1、西川町2、西川町3、西川町4、西川町5、緑町)

注:「地域名」欄には、協議の場が設けられた区域を記載し、農林業センサスの農業集落名を記載してください。

1 地域における農業の将来の在り方

(1) 地域計画の区域の状況

区域内の農用地等面積(農業上の利用が行われる農用地等の区域)	987.146 ha
① 農業振興地域のうち農用地区域内の農地面積	986.639 ha
② 田の面積	764.762 ha
③ 畑の面積(果樹、茶等を含む)	221.876 ha
④ 区域内において、規模縮小などの意向のある農地面積の合計	51.360 ha
⑤ 区域内において、今後農業を担う者が引き受ける意向のある農地面積の合計	5.110 ha
(参考)区域内における70才以上の農業者の農地面積の合計	57.893 ha
うち後継者不在の農業者の農地面積の合計	57.893 ha
(備考)	

注1:①については、農業振興地域担当部局と調整の上、記載してください。

2:②及び③については、農業委員会の農地台帳の面積(現況地目)に基づき記載してください。

3:④については、規模縮小又は離農の意向のある農地面積を記載してください。

4:⑤については、区域内に特定することができない場合には、引き受ける意向のあるすべての農地面積を記載の上、備考欄にその旨記載してください。

5:(参考)の区域内における70才以上の農業者の農地面積等については、できる限り記載するように努めてください。

6:「区域内の農用地等面積」に遊休農地が含まれている場合には、備考欄にその面積を記載してください。

(2) 地域農業の現状及び課題

- ・主要作物:秋小麦・たまねぎ等
- ・当地区は担い手に農地が集積されている。
- ・農家戸数の減少や農業従事者の高齢化が進む中、今後、地域農業を維持するためには、新規参入者や後継者、農地所有適格法人を確保・育成するなど、農地の受け手の確保が課題となる。
- ・担い手一戸あたりの農地面積の増加が見込まれることから、農作業の効率化、省力化を図る必要がある。

(3) 地域における農業の将来の在り方(作物の生産や栽培方法については、必須記載事項)

- ・当地区は秋小麦作付が中心であるが、たまねぎなどの作付けにも力を入れており、今後も継続して生産していく。
- ・輪作体系の確立による生産性の向上を図る。
- ・スマート農業技術などを積極的に活用し、農作業の効率化、省力化を図る。
- ・安定した農業経営を確立するため、農業経営の法人化に取り組むとともに、新規参入者や、後継者への育成、確保に努める。

2 農業の将来の在り方に向けた農用地の効率的かつ総合的な利用に関する目標

(1)農用地の効率的かつ総合的な利用に関する方針			
農地中間管理機構を活用し、担い手への農地の集積・集約化を進める。			
(2)担い手(効率的かつ安定的な経営を営む者)に対する農用地の集積に関する目標			
現状の集積率	94.19 %	将来の目標とする集積率	94.19 %
(3)農用地の集団化(集約化)に関する目標			
・担い手となる農家を中心にスマート農業を普及させ、農作業の省力化を図り、さらなる農地の集積・集約化を目指す。			

3 農業者及び区域内の関係者が2の目標を達成するためとるべき必要な措置

(1)農用地の集積、集団化の取組
農業委員会とも連携し、農地中間管理機構を活用して、担い手への農用地の集積に取り組む。
(2)農地中間管理機構の活用方法
地区内で農地の貸借が発生した際は、原則として農地中間管理機構を活用し、目標地図に位置付ける農用地の利用権設定を進める。
(3)基盤整備事業への取組
国・北海道の事業を活用し、用排水や農道の整備、農用地の大区画化・汎用化等を推進する。
(4)多様な経営体の確保・育成の取組
スマート農業技術を活用した農作業の効率化・省力化等による安定した農業経営を目指していく。また、市やJA等の関係機関、団体と連携し、多様な経営体の育成、確保に努める。
(5)農業協同組合等の農業支援サービス事業者等への農作業委託の取組
農家戸数の減少を踏まえ、今後の農作業委託の取組について農業協同組合等の関係機関と連携することで、農作業の効率化・省力化を図る。

以下任意記載事項(地域の実情に応じて、必要な事項を選択し、取組内容を記載してください)

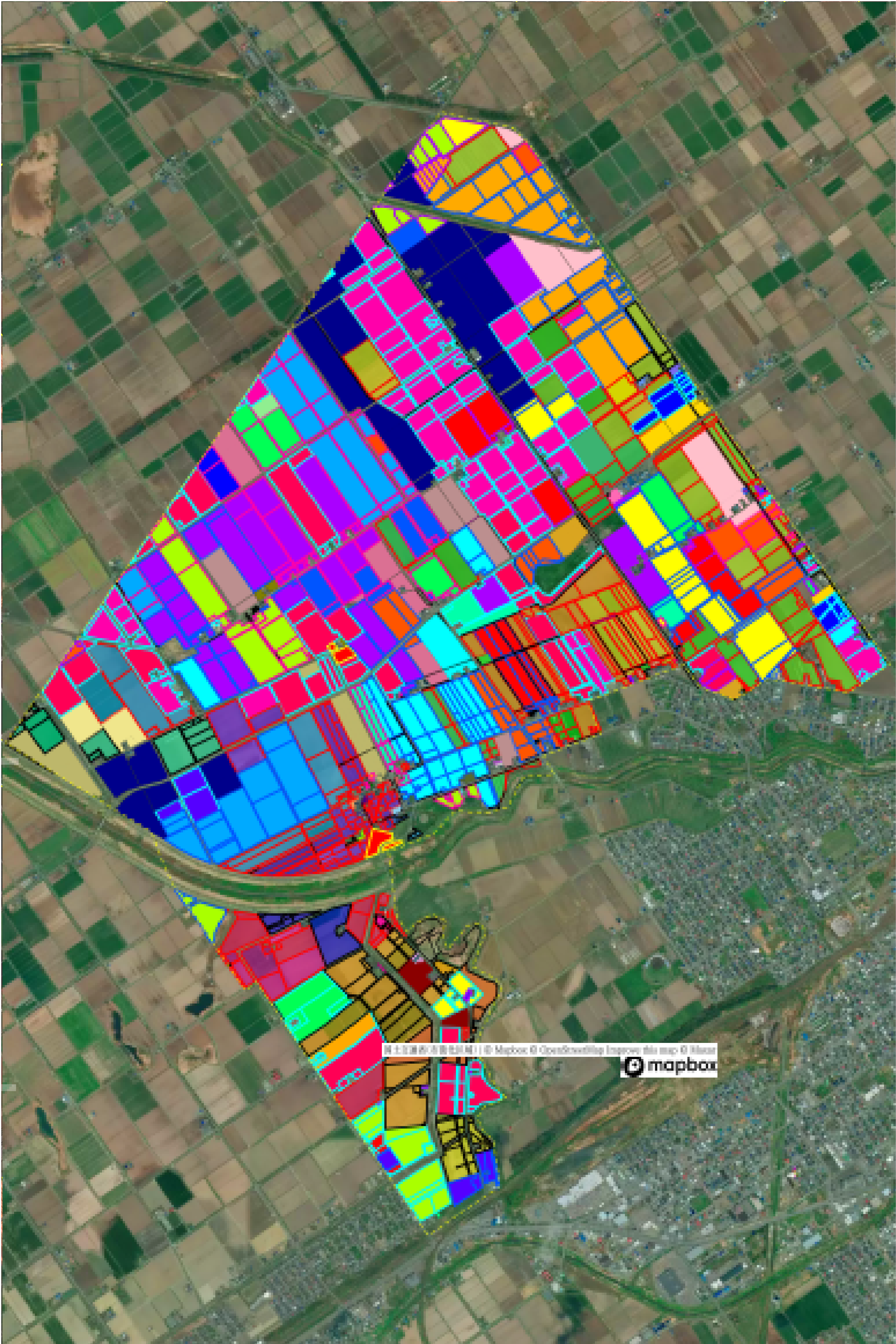
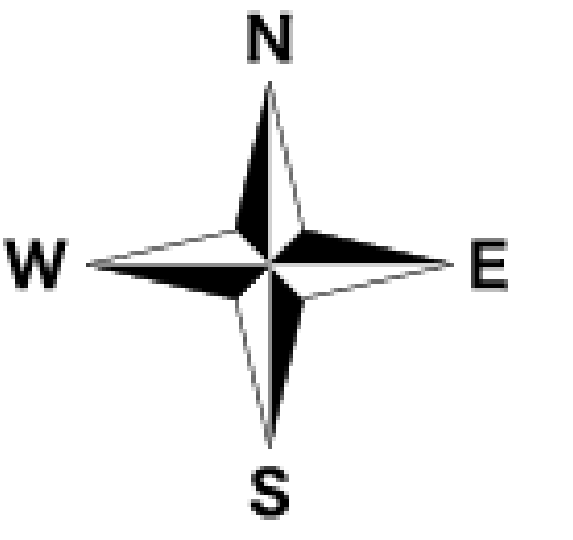
<input checked="" type="checkbox"/> ①鳥獣被害防止対策	<input checked="" type="checkbox"/> ②有機・減農薬・減肥料	<input checked="" type="checkbox"/> ③スマート農業	<input checked="" type="checkbox"/> ④畑地化・輸出等	<input type="checkbox"/> ⑤果樹等
<input type="checkbox"/> ⑥燃料・資源作物等	<input checked="" type="checkbox"/> ⑦保全・管理等	<input type="checkbox"/> ⑧農業用施設	<input checked="" type="checkbox"/> ⑨耕畜連携等	<input type="checkbox"/> ⑩その他
【選択した上記の取組内容】				
①アライグマ等の生息域、被害状況を把握し、箱罌等を用いて排除することで、被害の低減化と生息域の拡大防止を図る。				
②農業技術情報施設で土壌診断を行い、施肥設計に基づく効率的な施肥や、農薬の削減にも努め、環境負荷低減に向けた取り組みを推進する。				
③ロボット・AI等の最先端技術を活用した、次世代型農業の実現に向けた取り組みを推進し、農作業の効率化・省力化を目指す。				
④長年、転作が続いている水田においては、畑地化により畑作物の本作化に取り組む。				
⑦多面的機能の維持・発揮を図るため、農用地・水路・農道等の地域資源の保全活動を行う。				
⑨飼料用作物の作付による地域内外での耕畜連携の取り組みを検討する。また、家畜排泄物の有効利用に取り組む。				

	属性	農業を担う者(氏名・名称)	現状			10年後 (目標年度:令和16年度)					備考			
			経営作目等	経営面積	作業受託面積	経営作目等	経営面積	作業受託面積	目標地図上の表示					
1		1		0.355014	ha	0	ha		ha	0	ha	1	今後検討	
2		2		0.000000	ha	0	ha		ha	0	ha	2	今後検討	
3	認農	3	穀物	69.200500	ha	0	ha	穀物	69.200500	ha	0	ha	3	道内認定農業者等
4	認農	4	米・穀物	3.323500	ha	0	ha	米・穀物	3.323500	ha	0	ha	4	道内認定農業者等
5		5		0.000000	ha	0	ha		ha	0	ha	5	今後検討	
6	認農	6	露地野菜	4.558400	ha	0	ha	露地野菜	4.558400	ha	0	ha	6	道内認定農業者等
7	利用者	7		0.000000	ha	0	ha		0.000000	ha	0	ha	7	道内認定農業者等
8		8		0.130600	ha	0	ha		ha	0	ha	8	今後検討	
9	利用者	9	露地野菜	5.211100	ha	0	ha	露地野菜	5.211100	ha	0	ha	9	道内認定農業者等
10		10		0.135500	ha	0	ha		ha	0	ha	10	今後検討	
11		11		0.000000	ha	0	ha		ha	0	ha	11	今後検討	
12		12		0.183400	ha	0	ha		ha	0	ha	12	今後検討	
13		13		0.000000	ha	0	ha		ha	0	ha	13	今後検討	
14		14		0.000000	ha	0	ha		ha	0	ha	14	今後検討	
15		15		0.142100	ha	0	ha		ha	0	ha	15	今後検討	
16		16		0.062500	ha	0	ha		ha	0	ha	16	今後検討	
17	認農	17	穀物・露地野菜	11.615100	ha	0	ha	穀物・露地野菜	11.615100	ha	0	ha	17	道内認定農業者等
18		18		0.189400	ha	0	ha		ha	0	ha	18	今後検討	
19		19		0.091700	ha	0	ha		ha	0	ha	19	今後検討	
20	認農	20	米	0.147400	ha	0	ha	米	0.147400	ha	0	ha	20	道内認定農業者等
21		21		0.000000	ha	0	ha		ha	0	ha	21	今後検討	
22		22		0.058500	ha	0	ha		ha	0	ha	22	今後検討	
23		23		0.063100	ha	0	ha		ha	0	ha	23	今後検討	
24		24		0.187100	ha	0	ha		ha	0	ha	24	今後検討	
25	利用者	25		0.000000	ha	0	ha		0.000000	ha	0	ha	25	道内認定農業者等
26	利用者	26		10.834200	ha	0	ha		10.834200	ha	0	ha	26	道内認定農業者等
27		27		0.000000	ha	0	ha		ha	0	ha	27	今後検討	
28	認農	28	穀物	6.030100	ha	0	ha	穀物	6.030100	ha	0	ha	28	道内認定農業者等
29	利用者	29		3.547500	ha	0	ha		3.547500	ha	0	ha	29	道内認定農業者等
30		30		0.107000	ha	0	ha		ha	0	ha	30	今後検討	
31		31		0.242200	ha	0	ha		ha	0	ha	31	今後検討	
32	利用者	32		0.289800	ha	0	ha		0.289800	ha	0	ha	32	道内認定農業者等
33	認農	33	米・露地野菜	15.562400	ha	0	ha	米・露地野菜	15.562400	ha	0	ha	33	道内認定農業者等
34	認農	34	穀物・露地野菜	13.611900	ha	0	ha	穀物・露地野菜	13.611900	ha	0	ha	34	道内認定農業者等
35		35		0.052200	ha	0	ha		ha	0	ha	35	今後検討	
36		36		0.000000	ha	0	ha		ha	0	ha	36	今後検討	
37		37		0.000000	ha	0	ha		ha	0	ha	37	今後検討	
38		38		0.102400	ha	0	ha		ha	0	ha	38	今後検討	
39		39		0.069000	ha	0	ha		ha	0	ha	39	今後検討	
40		40		0.000000	ha	0	ha		ha	0	ha	40	今後検討	
41		41		0.056300	ha	0	ha		ha	0	ha	41	今後検討	
42		42		0.000000	ha	0	ha		ha	0	ha	42	今後検討	
43		43		0.076600	ha	0	ha		ha	0	ha	43	今後検討	
44		44		0.000000	ha	0	ha		ha	0	ha	44	今後検討	
45		45		0.139100	ha	0	ha		ha	0	ha	45	今後検討	
46	利用者	46		1.189700	ha	0	ha		1.189700	ha	0	ha	46	道内認定農業者等
47		47		0.155400	ha	0	ha		ha	0	ha	47	今後検討	
48	利用者	48		0.009000	ha	0	ha		0.009000	ha	0	ha	48	道内認定農業者等
49	利用者	49		0.000000	ha	0	ha		0.000000	ha	0	ha	49	道内認定農業者等
50	利用者	50		0.000000	ha	0	ha		0.000000	ha	0	ha	50	道内認定農業者等
51		51		0.010300	ha	0	ha		ha	0	ha	51	今後検討	
52	認農	52	穀物・露地野菜・施設野菜	6.910400	ha	0	ha	穀物・露地野菜・施設野菜	6.910400	ha	0	ha	52	道内認定農業者等
53		53		0.243200	ha	0	ha		ha	0	ha	53	今後検討	
54		54		0.193700	ha	0	ha		ha	0	ha	54	今後検討	
55		55		0.019800	ha	0	ha		ha	0	ha	55	今後検討	
56	認農	56	米・穀物・露地野菜	11.912900	ha	0	ha	米・穀物・露地野菜	11.912900	ha	0	ha	56	道内認定農業者等
57		57		0.105900	ha	0	ha		ha	0	ha	57	今後検討	
58		58		0.000000	ha	0	ha		ha	0	ha	58	今後検討	
59	認農	59	露地野菜	0.032600	ha	0	ha	露地野菜	0.032600	ha	0	ha	59	道内認定農業者等
60	認農	60	米・穀物	4.271100	ha	0	ha	米・穀物	4.271100	ha	0	ha	60	道内認定農業者等
61	利用者	61	露地野菜・施設野菜	6.164000	ha	0	ha	露地野菜・施設野菜	6.164000	ha	0	ha	61	道内認定農業者等
62	認農	62	穀物・露地野菜	28.165500	ha	0	ha	穀物・露地野菜	28.165500	ha	0	ha	62	道内認定農業者等
63	利用者	63	露地野菜	6.608900	ha	0	ha	露地野菜	6.608900	ha	0	ha	63	道内認定農業者等
64		64		0.157800	ha	0	ha		ha	0	ha	64	今後検討	
65	認農	65	露地野菜	13.919500	ha	0	ha	露地野菜	13.919500	ha	0	ha	65	道内認定農業者等
66	認農	66	露地野菜	9.617500	ha	0	ha	露地野菜	9.617500	ha	0	ha	66	道内認定農業者等
67		67		0.002339	ha	0	ha		ha	0	ha	67	今後検討	
68	認農	68	穀物・露地野菜・施設野菜	24.728800	ha	0	ha	穀物・露地野菜・施設野菜	24.728800	ha	0	ha	68	道内認定農業者等
69		69		0.329700	ha	0	ha		ha	0	ha	69	今後検討	
70	利用者	70		0.103200	ha	0	ha		0.103200	ha	0	ha	70	道内認定農業者等
71	認農	71	米・露地野菜	27.469800	ha	0	ha	米・露地野菜	27.469800	ha	0	ha	71	道内認定農業者等
72		72		0.000000	ha	0	ha		ha	0	ha	72	今後検討	

4 地域内の農業を担う者一覧(目標地図に位置付ける者)

西川町

No.	属性	農業を担う者(氏名・名称)	現状			10年後 (目標年度:令和16年度)					備考			
			経営作目等	経営面積	作業受託面積	経営作目等	経営面積	作業受託面積	目標地図上の表示					
73	認農	73	穀物・露地野菜・施設野菜	0.000000	ha	0	ha	穀物・露地野菜・施設野菜	0.000000	ha	0	ha	73	道内認定農業者等
74	認農	74	穀物・露地野菜	13.434900	ha	0	ha	穀物・露地野菜	13.434900	ha	0	ha	74	道内認定農業者等
75	認農	75	穀物・露地野菜	15.823000	ha	0	ha	穀物・露地野菜	15.823000	ha	0	ha	75	道内認定農業者等
76	認農	76	露地野菜・施設野菜	17.832600	ha	0	ha	露地野菜・施設野菜	17.832600	ha	0	ha	76	道内認定農業者等
77	認農	77	米・穀物・露地野菜・花卉・花木	24.826000	ha	0	ha	米・穀物・露地野菜・花卉・花木	24.826000	ha	0	ha	77	道内認定農業者等
78	認農	78	穀物・露地野菜	21.362080	ha	0	ha	穀物・露地野菜	21.362080	ha	0	ha	78	道内認定農業者等
79	認農	79	露地野菜	18.342400	ha	0	ha	露地野菜	18.342400	ha	0	ha	79	道内認定農業者等
80		80		0.106400	ha	0	ha			ha	0	ha	80	今後検討
81		81		0.032600	ha	0	ha			ha	0	ha	81	今後検討
82		82		0.045000	ha	0	ha			ha	0	ha	82	今後検討
83	認農	83	米・穀物	25.890700	ha	0	ha	米・穀物	25.890700	ha	0	ha	83	道内認定農業者等
84		84		0.000000	ha	0	ha			ha	0	ha	84	今後検討
85	認農	85	穀物・露地野菜	3.404400	ha	0	ha	穀物・露地野菜	3.404400	ha	0	ha	85	道内認定農業者等
86	認農	86	穀物・露地野菜	11.336800	ha	0	ha	穀物・露地野菜	11.336800	ha	0	ha	86	道内認定農業者等
87	認農	87	米	34.042200	ha	0	ha	米	34.042200	ha	0	ha	87	道内認定農業者等
88		88		0.000000	ha	0	ha			ha	0	ha	88	今後検討
89		89		3.291800	ha	0	ha			ha	0	ha	89	今後検討
90	認農	90	穀物・露地野菜	11.398600	ha	0	ha	穀物・露地野菜	11.398600	ha	0	ha	90	道内認定農業者等
91	認農	91		20.419700	ha	0	ha		20.419700	ha	0	ha	91	道内認定農業者等
92		92		0.000000	ha	0	ha			ha	0	ha	92	今後検討
93		93		0.103700	ha	0	ha			ha	0	ha	93	今後検討
94	認農	94		7.745300	ha	0	ha		7.745300	ha	0	ha	94	道内認定農業者等
95	認農	95	酪農	14.119700	ha	0	ha	酪農	14.119700	ha	0	ha	95	道内認定農業者等
96	認農	96	施設野菜	2.056830	ha	0	ha	施設野菜	2.056830	ha	0	ha	96	道内認定農業者等
97		97		0.000000	ha	0	ha			ha	0	ha	97	今後検討
98	認農	98	米・穀物	11.500000	ha	0	ha	米・穀物	11.500000	ha	0	ha	98	道内認定農業者等
99		99		0.000000	ha	0	ha			ha	0	ha	99	今後検討
100		100		0.000000	ha	0	ha			ha	0	ha	100	今後検討
101		101		0.128200	ha	0	ha			ha	0	ha	101	今後検討
102		102		0.085900	ha	0	ha			ha	0	ha	102	今後検討
103		103		1.362400	ha	0	ha			ha	0	ha	103	今後検討
104		104		0.027000	ha	0	ha			ha	0	ha	104	今後検討
105		105		0.322300	ha	0	ha			ha	0	ha	105	今後検討
106		106		0.000000	ha	0	ha			ha	0	ha	106	今後検討
107	認農	107	米・穀物・露地野菜	6.190500	ha	0	ha	米・穀物・露地野菜	6.190500	ha	0	ha	107	道内認定農業者等
108	認農	108	米・穀物	2.178800	ha	0	ha	米・穀物	2.178800	ha	0	ha	108	道内認定農業者等
109	認農	109	米・穀物・露地野菜	1.871400	ha	0	ha	米・穀物・露地野菜	1.871400	ha	0	ha	109	道内認定農業者等
110	認農	110	米・穀物・露地野菜	0.613000	ha	0	ha	米・穀物・露地野菜	0.613000	ha	0	ha	110	道内認定農業者等
111	認農	111	露地野菜・施設野菜	14.424700	ha	0	ha	露地野菜・施設野菜	14.424700	ha	0	ha	111	道内認定農業者等
112		112		0.059000	ha	0	ha			ha	0	ha	112	今後検討
113		113		0.000000	ha	0	ha			ha	0	ha	113	今後検討
114	認農	114	米・穀物	34.309239	ha	0	ha	米・穀物	34.309239	ha	0	ha	114	道内認定農業者等
115		115		4.122700	ha	0	ha			ha	0	ha	115	今後検討
116		116		0.000000	ha	0	ha			ha	0	ha	116	今後検討
117		117		1.942600	ha	0	ha			ha	0	ha	117	今後検討
118	認農	118	米・穀物	28.896700	ha	0	ha	米・穀物	28.896700	ha	0	ha	118	道内認定農業者等
119	認農	119	露地野菜	32.117600	ha	0	ha	露地野菜	32.117600	ha	0	ha	119	道内認定農業者等
120		120		2.081600	ha	0	ha			ha	0	ha	120	今後検討
121	認農	121	穀物	5.338300	ha	0	ha	穀物	5.338300	ha	0	ha	121	道内認定農業者等
122	認農	122	米・穀物	2.635100	ha	0	ha	米・穀物	2.635100	ha	0	ha	122	道内認定農業者等
123	認農	123	露地野菜	26.355049	ha	0	ha	露地野菜	26.355049	ha	0	ha	123	道内認定農業者等
124	認農	124	米・穀物	39.734400	ha	0	ha	米・穀物	39.734400	ha	0	ha	124	道内認定農業者等
125	認農	125	穀物・露地野菜	16.833500	ha	0	ha	穀物・露地野菜	16.833500	ha	0	ha	125	道内認定農業者等
126	認農	126	米・穀物	1.128100	ha	0	ha	米・穀物	1.128100	ha	0	ha	126	道内認定農業者等
127	認農	127	米・穀物・露地野菜	67.211300	ha	0	ha	米・穀物・露地野菜	67.211300	ha	0	ha	127	道内認定農業者等
128	認農	128	米・穀物	96.569450	ha	0	ha	米・穀物	96.569450	ha	0	ha	128	道内認定農業者等
129	認農	129	露地野菜	2.679900	ha	0	ha	露地野菜	2.679900	ha	0	ha	129	道内認定農業者等
130	認農	130		5.109800	ha	0	ha		5.109800	ha	0	ha	130	道内認定農業者等
131	認農	131	穀物・露地野菜	6.774000	ha	0	ha	穀物・露地野菜	6.774000	ha	0	ha	131	道内認定農業者等
132	認農	132	米・穀物・露地野菜	0.135100	ha	0	ha	米・穀物・露地野菜	0.135100	ha	0	ha	132	道内認定農業者等
133	認農	133	米・穀物・露地野菜	4.227200	ha	0	ha	米・穀物・露地野菜	4.227200	ha	0	ha	133	道内認定農業者等
134	認農	134	米・穀物・酪農	8.444600	ha	0	ha	米・穀物・酪農	8.444600	ha	0	ha	134	道内認定農業者等
135	認農	135	米・穀物	12.048200	ha	0	ha	米・穀物	12.048200	ha	0	ha	135	道内認定農業者等
136	認農	136	露地野菜	2.753100	ha	0	ha	露地野菜	2.753100	ha	0	ha	136	道内認定農業者等
137	認農	137	米・穀物	3.701500	ha	0	ha	米・穀物	3.701500	ha	0	ha	137	道内認定農業者等
138	認農	138	米・穀物	0.197600	ha	0	ha	米・穀物	0.197600	ha	0	ha	138	道内認定農業者等
139	認就	139		2.200800	ha	0	ha		2.200800	ha	0	ha	139	道内認定農業者等



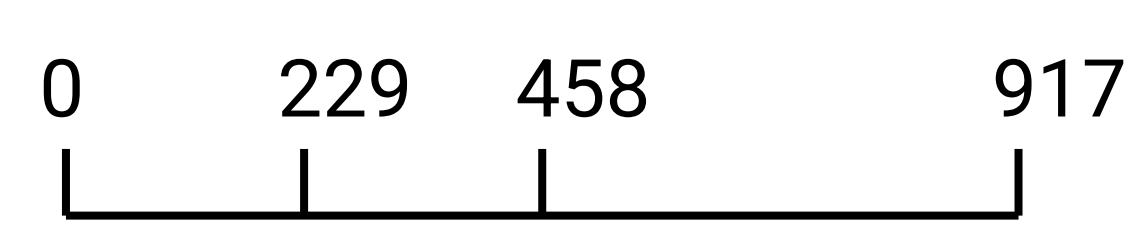
目標地図(確定)

- 1
- 2
- 3
- 4
- 5
- 6
- 7
- 8
- 9
- 10
- 11
- 12
- 13
- 14
- 15
- 16
- 17
- 18
- 19
- 20
- 21
- 22
- 23
- 24
- 25
- 26
- 27
- 28
- 29
- 30
- 31
- 32
- 33
- 34
- 35
- 36
- 37
- 38
- 39
- 40
- 41
- 42
- 43
- 44
- 45
- 46
- 47
- 48
- 49
- 50
- 51
- 52
- 53
- 54
- 55
- 56
- 57
- 58
- 59
- 60
- 61
- 62
- 63
- 64
- 65
- 66
- 67
- 68
- 69
- 70
- 71
- 72
- 73
- 74
- 75
- 76
- 77
- 78
- 79
- 80
- 81
- 82
- 83
- 84
- 85
- 86
- 87
- 88
- 89
- 90
- 91
- 92
- 93
- 94
- 95
- 96
- 97
- 98
- 99
- 100
- 101
- 102
- 103
- 104
- 105
- 106
- 107
- 108
- 109
- 110
- 111
- 112
- 113
- 114
- 115
- 116
- 117
- 118
- 119
- 120
- 121
- 122
- 123
- 124
- 125
- 126
- 127
- 128
- 129
- 130
- 131
- 132
- 133
- 134
- 135
- 136
- 137
- 138
- 139

© 2013 Mapbox © OpenStreetMap contributors



1 : 10000



※官公庁を除く