

地域計画

策定年月日	令和7年3月31日
更新年月日	()
目標年度	令和16年度
市町村名 (市町村コード)	岩見沢市 (01210)
地域名 (地域内農業集落名)	稔町地区 (稔町1、稔町2、稔町3、稔町4、稔町5、稔町6、稔町7、稔町8、稔町9、稔町10、稔町11、北本町)

注:「地域名」欄には、協議の場が設けられた区域を記載し、農林業センサスの農業集落名を記載してください。

1 地域における農業の将来の在り方

(1) 地域計画の区域の状況

区域内の農用地等面積(農業上の利用が行われる農用地等の区域)	1,059.963 ha
① 農業振興地域のうち農用地区域内の農地面積	1,058.677 ha
② 田の面積	759.192 ha
③ 畑の面積(果樹、茶等を含む)	299.485 ha
④ 区域内において、規模縮小などの意向のある農地面積の合計	28.866 ha
⑤ 区域内において、今後農業を担う者が引き受ける意向のある農地面積の合計	13.691 ha
(参考)区域内における70才以上の農業者の農地面積の合計	108.113 ha
うち後継者不在の農業者の農地面積の合計	108.113 ha
(備考)	

注1:①については、農業振興地域担当部局と調整の上、記載してください。

2:②及び③については、農業委員会の農地台帳の面積(現況地目)に基づき記載してください。

3:④については、規模縮小又は離農の意向のある農地面積を記載してください。

4:⑤については、区域内に特定することができない場合には、引き受ける意向のあるすべての農地面積を記載の上、備考欄にその旨記載してください。

5:(参考)の区域内における70才以上の農業者の農地面積等については、できる限り記載するように努めてください。

6:「区域内の農用地等面積」に遊休農地が含まれている場合には、備考欄にその面積を記載してください。

(2) 地域農業の現状及び課題

- ・主要作物:たまねぎ・秋小麦等
- ・当地区は担い手に農地が集積されている。
- ・農家戸数の減少や農業従事者の高齢化が進む中、今後、地域農業を維持するためには、新規参入者や後継者、農地所有適格法人を確保・育成するなど、農地の受け手の確保が課題となる。
- ・担い手一戸あたりの農地面積の増加が見込まれることから、農作業の効率化、省力化を図る必要がある。

(3) 地域における農業の将来の在り方(作物の生産や栽培方法については、必須記載事項)

- ・当地区はたまねぎ作付が中心であるが、秋小麦などの作付けにも力を入れており、今後も継続して生産していく。
- ・輪作体系の確立による生産性の向上を図る。
- ・スマート農業技術などを積極的に活用し、農作業の効率化、省力化を図る。
- ・安定した農業経営を確立するため、農業経営の法人化に取り組むとともに、新規参入者や、後継者への育成、確保に努める。

2 農業の将来の在り方に向けた農用地の効率的かつ総合的な利用に関する目標

(1)農用地の効率的かつ総合的な利用に関する方針			
農地中間管理機構を活用し、担い手への農地の集積・集約化を進める。			
(2)担い手(効率的かつ安定的な経営を営む者)に対する農用地の集積に関する目標			
現状の集積率	89.87 %	将来の目標とする集積率	89.87 %
(3)農用地の集団化(集約化)に関する目標			
・担い手となる農家を中心にスマート農業を普及させ、農作業の省力化を図り、さらなる農地の集積・集約化を目指す。			

3 農業者及び区域内の関係者が2の目標を達成するためとるべき必要な措置

(1)農用地の集積、集団化の取組
農業委員会とも連携し、農地中間管理機構を活用して、担い手への農用地の集積に取り組む。
(2)農地中間管理機構の活用方法
地区内で農地の貸借が発生した際は、原則として農地中間管理機構を活用し、目標地図に位置付ける農用地の利用権設定を進める。
(3)基盤整備事業への取組
国・北海道の事業を活用し、用排水や農道の整備、農用地の大区画化・汎用化等を推進する。
(4)多様な経営体の確保・育成の取組
スマート農業技術を活用した農作業の効率化・省力化等による安定した農業経営を目指していく。また、市やJA等の関係機関、団体と連携し、多様な経営体の育成、確保に努める。
(5)農業協同組合等の農業支援サービス事業者等への農作業委託の取組
農家戸数の減少を踏まえ、今後の農作業委託の取組について農業協同組合等の関係機関と連携することで、農作業の効率化・省力化を図る。

以下任意記載事項(地域の実情に応じて、必要な事項を選択し、取組内容を記載してください)

<input checked="" type="checkbox"/> ①鳥獣被害防止対策	<input checked="" type="checkbox"/> ②有機・減農薬・減肥料	<input checked="" type="checkbox"/> ③スマート農業	<input checked="" type="checkbox"/> ④畑地化・輸出等	<input type="checkbox"/> ⑤果樹等
<input type="checkbox"/> ⑥燃料・資源作物等	<input checked="" type="checkbox"/> ⑦保全・管理等	<input type="checkbox"/> ⑧農業用施設	<input checked="" type="checkbox"/> ⑨耕畜連携等	<input type="checkbox"/> ⑩その他
【選択した上記の取組内容】				
①アライグマ等の生息域、被害状況を把握し、箱罌等を用いて排除することで、被害の低減化と生息域の拡大防止を図る。				
②農業技術情報施設で土壌診断を行い、施肥設計に基づく効率的な施肥や、農薬の削減にも努め、環境負荷低減に向けた取り組みを推進する。				
③ロボット・AI等の最先端技術を活用した、次世代型農業の実現に向けた取り組みを推進し、農作業の効率化・省力化を目指す。				
④長年、転作が続いている水田においては、畑地化により畑作物の本作化に取り組む。				
⑦多面的機能の維持・発揮を図るため、農用地・水路・農道等の地域資源の保全活動を行う。				
⑨飼料用作物の作付による地域内外での耕畜連携の取り組みを検討する。				

4 地域内の農業を担う者一覧(目標地図に位置付ける者)

稔町

	属性	農業を担う者(氏名・名称)	現状			10年後 (目標年度:令和16年度)					備考			
			経営作目等	経営面積	作業受託面積	経営作目等	経営面積	作業受託面積	目標地図上の表示					
170	認農	1	米・穀物・露地野菜	7.871088	ha	0	ha	米・穀物・露地野菜	7.871088	ha	0	ha	1	道内認定農業者等
171		2		0.236500	ha	0	ha			ha	0	ha	2	今後検討
172		3		0.378600	ha	0	ha			ha	0	ha	3	今後検討
173	認農	4	米・穀物	16.275600	ha	0	ha	米・穀物	16.275600	ha	0	ha	4	道内認定農業者等
174	認農	5	穀物・露地野菜	20.982700	ha	0	ha	穀物・露地野菜	20.982700	ha	0	ha	5	道内認定農業者等
175	認農	6	米・穀物・露地野菜	14.212900	ha	0	ha	米・穀物・露地野菜	14.212900	ha	0	ha	6	道内認定農業者等
176	認農	7	穀物・酪農	29.871600	ha	0	ha	穀物・酪農	29.871600	ha	0	ha	7	道内認定農業者等
177	認農	8	穀物・露地野菜	31.201900	ha	0	ha	穀物・露地野菜	31.201900	ha	0	ha	8	道内認定農業者等
178		9		0.000000	ha	0	ha			ha	0	ha	9	今後検討
179	利用者	10		0.000000	ha	0	ha		0.000000	ha	0	ha	10	道内認定農業者等
180		11		1.423600	ha	0	ha			ha	0	ha	11	今後検討
181		12		0.107200	ha	0	ha			ha	0	ha	12	今後検討
182	利用者	13		0.000000	ha	0	ha		0.000000	ha	0	ha	13	道内認定農業者等
183	利用者	14	露地野菜	3.203500	ha	0	ha	露地野菜	3.203500	ha	0	ha	14	道内認定農業者等
184	利用者	15		1.534800	ha	0	ha		1.534800	ha	0	ha	15	道内認定農業者等
185		16		0.063200	ha	0	ha			ha	0	ha	16	今後検討
186		17		0.093600	ha	0	ha			ha	0	ha	17	今後検討
187	認農	18	米	41.745900	ha	0	ha	米	41.745900	ha	0	ha	18	道内認定農業者等
188	認農	19	露地野菜	6.283200	ha	0	ha	露地野菜	6.283200	ha	0	ha	19	道内認定農業者等
189		20		0.476400	ha	0	ha			ha	0	ha	20	今後検討
190		21		0.698600	ha	0	ha			ha	0	ha	21	今後検討
191		22		0.000000	ha	0	ha			ha	0	ha	22	今後検討
192		23		4.013400	ha	0	ha			ha	0	ha	23	今後検討
193		24		0.050900	ha	0	ha			ha	0	ha	24	今後検討
194	利用者	25		0.000000	ha	0	ha		0.000000	ha	0	ha	25	道内認定農業者等
195		26		0.024200	ha	0	ha			ha	0	ha	26	今後検討
196	認農	27	穀物	5.389500	ha	0	ha	穀物	5.389500	ha	0	ha	27	道内認定農業者等
197	認農	28	米・露地野菜	4.875900	ha	0	ha	米・露地野菜	4.875900	ha	0	ha	28	道内認定農業者等
198		29		0.093900	ha	0	ha			ha	0	ha	29	今後検討
199	認農	30	穀物・露地野菜	12.875700	ha	0	ha	穀物・露地野菜	12.875700	ha	0	ha	30	道内認定農業者等
200		31		0.000000	ha	0	ha			ha	0	ha	31	今後検討
201		32		0.000000	ha	0	ha			ha	0	ha	32	今後検討
202	認農	33	米・穀物	0.246900	ha	0	ha	米・穀物	0.246900	ha	0	ha	33	道内認定農業者等
203		34		0.187800	ha	0	ha			ha	0	ha	34	今後検討
204		35		0.294200	ha	0	ha			ha	0	ha	35	今後検討
205		36		0.165700	ha	0	ha			ha	0	ha	36	今後検討
206	利用者	37		0.077000	ha	0	ha		0.077000	ha	0	ha	37	道内認定農業者等
207		38		0.043400	ha	0	ha			ha	0	ha	38	今後検討
208		39		0.000000	ha	0	ha			ha	0	ha	39	今後検討
209		40		0.495100	ha	0	ha			ha	0	ha	40	今後検討
210	認農	41	米・穀物・露地野菜	2.771200	ha	0	ha	米・穀物・露地野菜	2.771200	ha	0	ha	41	道内認定農業者等
211		42		0.000000	ha	0	ha			ha	0	ha	42	今後検討
212		43		0.042000	ha	0	ha			ha	0	ha	43	今後検討
213	認農	44	露地野菜	5.900200	ha	0	ha	露地野菜	5.900200	ha	0	ha	44	道内認定農業者等
214	認農	45	穀物・露地野菜	10.975000	ha	0	ha	穀物・露地野菜	10.975000	ha	0	ha	45	道内認定農業者等
215		46		0.474100	ha	0	ha			ha	0	ha	46	今後検討
216	認農	47	米・穀物	0.246900	ha	0	ha	米・穀物	0.246900	ha	0	ha	47	道内認定農業者等
217		48		0.000000	ha	0	ha			ha	0	ha	48	今後検討
218		49		0.000000	ha	0	ha			ha	0	ha	49	今後検討
219	認農	50		5.273600	ha	0	ha		5.273600	ha	0	ha	50	道内認定農業者等
220		51		0.010000	ha	0	ha			ha	0	ha	51	今後検討
221		52		0.000000	ha	0	ha			ha	0	ha	52	今後検討
222	利用者	53	米・穀物	6.583100	ha	0	ha	米・穀物	6.583100	ha	0	ha	53	道内認定農業者等
223	認農	54	露地野菜・施設野菜	4.718900	ha	0	ha	露地野菜・施設野菜	4.718900	ha	0	ha	54	道内認定農業者等
224		55		0.557000	ha	0	ha			ha	0	ha	55	今後検討
225	認農	56	露地野菜	10.154700	ha	0	ha	露地野菜	10.154700	ha	0	ha	56	道内認定農業者等
226		57		0.165400	ha	0	ha			ha	0	ha	57	今後検討
227		58		0.421100	ha	0	ha			ha	0	ha	58	今後検討
228		59		0.711400	ha	0	ha			ha	0	ha	59	今後検討
229		60		0.000000	ha	0	ha			ha	0	ha	60	今後検討
230		61		0.253300	ha	0	ha			ha	0	ha	61	今後検討
231		62		0.000000	ha	0	ha			ha	0	ha	62	今後検討
232	利用者	63		0.000000	ha	0	ha		0.000000	ha	0	ha	63	道内認定農業者等
233		64		0.093831	ha	0	ha			ha	0	ha	64	今後検討
234	利用者	65		10.587200	ha	0	ha		10.587200	ha	0	ha	65	道内認定農業者等
235	認農	66	米	12.974800	ha	0	ha	米	12.974800	ha	0	ha	66	道内認定農業者等
236	認農	67	米	7.157500	ha	0	ha	米	7.157500	ha	0	ha	67	道内認定農業者等
237		68		0.471100	ha	0	ha			ha	0	ha	68	今後検討
238		69		0.203600	ha	0	ha			ha	0	ha	69	今後検討
239	認農	70	米・穀物・露地野菜	40.890300	ha	0	ha	米・穀物・露地野菜	40.890300	ha	0	ha	70	道内認定農業者等
240		71		0.000000	ha	0	ha			ha	0	ha	71	今後検討
241	認農	72	露地野菜	11.622100	ha	0	ha	露地野菜	11.622100	ha	0	ha	72	道内認定農業者等

4 地域内の農業を担う者一覧(目標地図に位置付ける者)

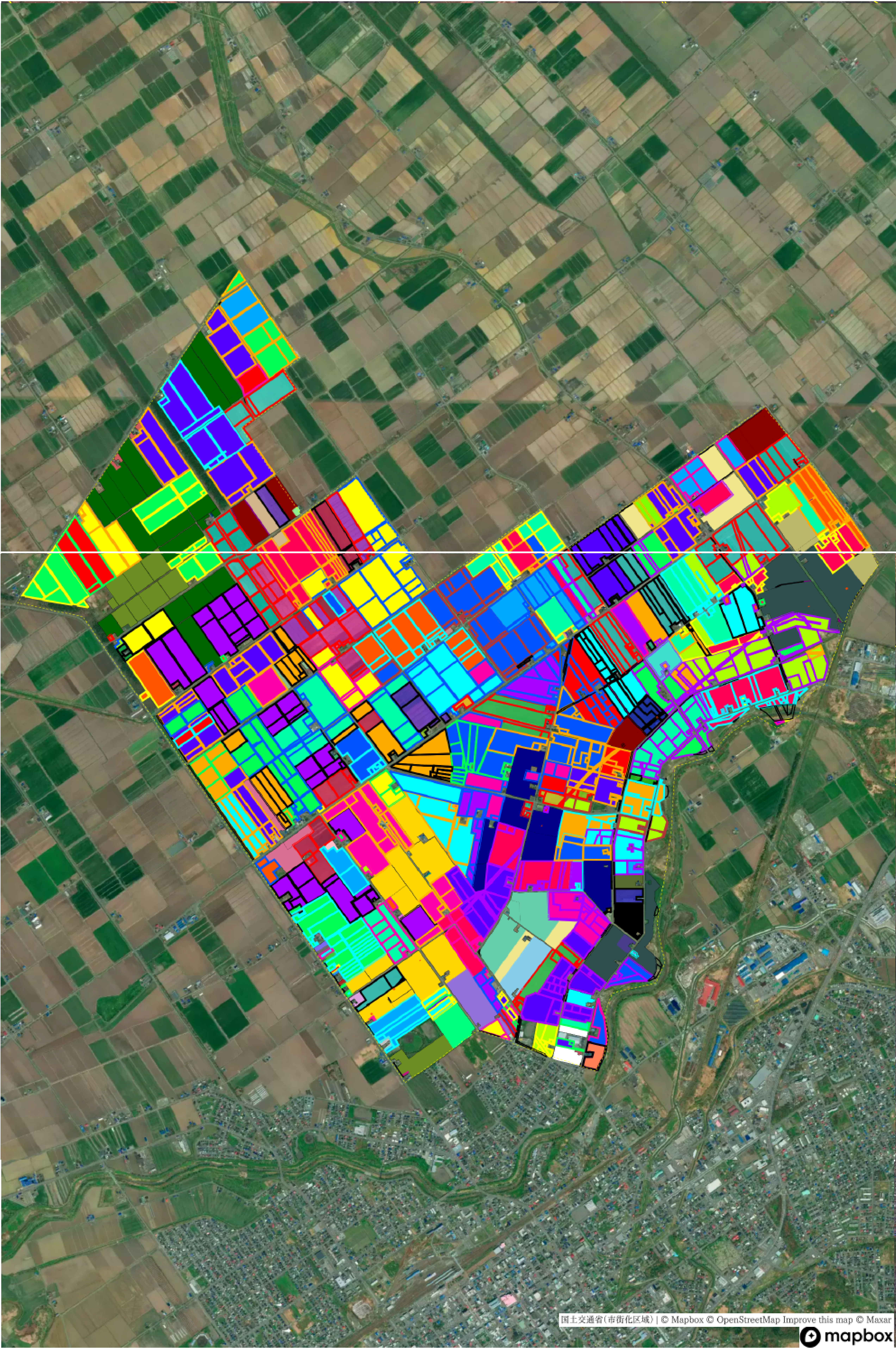
稔町

No.	属性	農業を担う者(氏名・名称)	現状			10年後 (目標年度:令和16年度)					備考			
			経営作目等	経営面積		作業受託面積	経営作目等	経営面積		作業受託面積		目標地図上の表示		
242		73		0.000000	ha	0	ha		ha	0	ha	73	今後検討	
243	利用者	74	露地野菜	1.421000	ha	0	ha	露地野菜	1.421000	ha	0	ha	74	道内認定農業者等
244	利用者	75		0.000000	ha	0	ha		0.000000	ha	0	ha	75	道内認定農業者等
245		76		0.000000	ha	0	ha			ha	0	ha	76	今後検討
246	認農	77	米・穀物	1.934200	ha	0	ha	米・穀物	1.934200	ha	0	ha	77	道内認定農業者等
247	利用者	78	※・露地野菜・施設野菜・花卉・花木	5.272000	ha	0	ha	※・露地野菜・施設野菜・花卉・花木	5.272000	ha	0	ha	78	道内認定農業者等
248		79		0.006300	ha	0	ha			ha	0	ha	79	今後検討
249	利用者	80	露地野菜	3.164000	ha	0	ha	露地野菜	3.164000	ha	0	ha	80	道内認定農業者等
250	認農	81	穀物・露地野菜	0.087800	ha	0	ha	穀物・露地野菜	0.087800	ha	0	ha	81	道内認定農業者等
251	認農	82	米・穀物	1.546300	ha	0	ha	米・穀物	1.546300	ha	0	ha	82	道内認定農業者等
252	認農	83	穀物・露地野菜	6.027000	ha	0	ha	穀物・露地野菜	6.027000	ha	0	ha	83	道内認定農業者等
253	認農	84	米・穀物	0.242500	ha	0	ha	米・穀物	0.242500	ha	0	ha	84	道内認定農業者等
254	認農	85	露地野菜	5.614800	ha	0	ha	露地野菜	5.614800	ha	0	ha	85	道内認定農業者等
255		86		0.133500	ha	0	ha			ha	0	ha	86	今後検討
256		87		0.216200	ha	0	ha			ha	0	ha	87	今後検討
257	認農	88	露地野菜	7.559400	ha	0	ha	露地野菜	7.559400	ha	0	ha	88	道内認定農業者等
258		89		0.132400	ha	0	ha			ha	0	ha	89	今後検討
259		90		0.000000	ha	0	ha			ha	0	ha	90	今後検討
260		91		0.000000	ha	0	ha			ha	0	ha	91	今後検討
261	認農	92	露地野菜	14.959965	ha	0	ha	露地野菜	14.959965	ha	0	ha	92	道内認定農業者等
262	認農	93	露地野菜	8.452000	ha	0	ha	露地野菜	8.452000	ha	0	ha	93	道内認定農業者等
263	認農	94	米・穀物	47.677000	ha	0	ha	米・穀物	47.677000	ha	0	ha	94	道内認定農業者等
264	認農	95	穀物・露地野菜	21.514254	ha	0	ha	穀物・露地野菜	21.514254	ha	0	ha	95	道内認定農業者等
265		96		2.331000	ha	0	ha			ha	0	ha	96	今後検討
266		97		0.739000	ha	0	ha			ha	0	ha	97	今後検討
267	利用者	98	露地野菜	5.504500	ha	0	ha	露地野菜	5.504500	ha	0	ha	98	道内認定農業者等
268	認農	99	露地野菜	11.345553	ha	0	ha	露地野菜	11.345553	ha	0	ha	99	道内認定農業者等
269	認農	100	穀物・露地野菜	10.971200	ha	0	ha	穀物・露地野菜	10.971200	ha	0	ha	100	道内認定農業者等
270	認農	101	穀物・露地野菜	19.685300	ha	0	ha	穀物・露地野菜	19.685300	ha	0	ha	101	道内認定農業者等
271		102		0.000000	ha	0	ha			ha	0	ha	102	今後検討
272	認農	103	露地野菜	8.739600	ha	0	ha	露地野菜	8.739600	ha	0	ha	103	道内認定農業者等
273	認農	104	露地野菜	0.000000	ha	0	ha	露地野菜	0.000000	ha	0	ha	104	道内認定農業者等
274	認農	105	穀物・露地野菜	11.963800	ha	0	ha	穀物・露地野菜	11.963800	ha	0	ha	105	道内認定農業者等
275		106		0.019200	ha	0	ha			ha	0	ha	106	今後検討
276	認農	107	露地野菜	8.241600	ha	0	ha	露地野菜	8.241600	ha	0	ha	107	道内認定農業者等
277	認農	108	露地野菜	13.096400	ha	0	ha	露地野菜	13.096400	ha	0	ha	108	道内認定農業者等
278	認農	109	穀物・露地野菜	11.493500	ha	0	ha	穀物・露地野菜	11.493500	ha	0	ha	109	道内認定農業者等
279	認農	110	穀物・露地野菜	23.967900	ha	0	ha	穀物・露地野菜	23.967900	ha	0	ha	110	道内認定農業者等
280	認農	111	穀物・露地野菜	9.793000	ha	0	ha	穀物・露地野菜	9.793000	ha	0	ha	111	道内認定農業者等
281	認農	112	穀物・露地野菜	16.394700	ha	0	ha	穀物・露地野菜	16.394700	ha	0	ha	112	道内認定農業者等
282	認農	113	米・穀物	18.531300	ha	0	ha	米・穀物	18.531300	ha	0	ha	113	道内認定農業者等
283	認農	114	米・穀物	16.631400	ha	0	ha	米・穀物	16.631400	ha	0	ha	114	道内認定農業者等
284		115		0.182400	ha	0	ha			ha	0	ha	115	今後検討
285	認農	116	米・穀物	25.123000	ha	0	ha	米・穀物	25.123000	ha	0	ha	116	道内認定農業者等
286		117		0.129000	ha	0	ha			ha	0	ha	117	今後検討
287	認農	118	露地野菜・施設野菜	1.323900	ha	0	ha	露地野菜・施設野菜	1.323900	ha	0	ha	118	道内認定農業者等
288	認農	119	※・穀物・露地野菜・花卉・花木	1.486200	ha	0	ha	※・穀物・露地野菜・花卉・花木	1.486200	ha	0	ha	119	道内認定農業者等
289	認農	120	露地野菜	10.547600	ha	0	ha	露地野菜	10.547600	ha	0	ha	120	道内認定農業者等
290		121		0.000000	ha	0	ha			ha	0	ha	121	今後検討
291		122		1.378800	ha	0	ha			ha	0	ha	122	今後検討
292	認農	123		6.019500	ha	0	ha		6.019500	ha	0	ha	123	道内認定農業者等
293	認農	124	露地野菜	9.822200	ha	0	ha	露地野菜	9.822200	ha	0	ha	124	道内認定農業者等
294	認農	125		13.902900	ha	0	ha		13.902900	ha	0	ha	125	道内認定農業者等
295	認農	126	露地野菜	8.478500	ha	0	ha	露地野菜	8.478500	ha	0	ha	126	道内認定農業者等
296	認農	127		14.226800	ha	0	ha		14.226800	ha	0	ha	127	道内認定農業者等
297	認農	128		2.830200	ha	0	ha		2.830200	ha	0	ha	128	道内認定農業者等
298		129		0.145800	ha	0	ha			ha	0	ha	129	今後検討
299	認農	130	露地野菜	8.575400	ha	0	ha	露地野菜	8.575400	ha	0	ha	130	道内認定農業者等
300	認農	131	米・穀物	15.997700	ha	0	ha	米・穀物	15.997700	ha	0	ha	131	道内認定農業者等
301	認農	132	米・穀物	7.935100	ha	0	ha	米・穀物	7.935100	ha	0	ha	132	道内認定農業者等
302		133		0.061100	ha	0	ha			ha	0	ha	133	今後検討
303		134		0.541000	ha	0	ha			ha	0	ha	134	今後検討
304		135		0.000000	ha	0	ha			ha	0	ha	135	今後検討
305		136		0.361900	ha	0	ha			ha	0	ha	136	今後検討
306	認農	137	露地野菜	10.234400	ha	0	ha	露地野菜	10.234400	ha	0	ha	137	道内認定農業者等
307		138		0.114400	ha	0	ha			ha	0	ha	138	今後検討
308		139		0.815500	ha	0	ha			ha	0	ha	139	今後検討
309		140		0.000000	ha	0	ha			ha	0	ha	140	今後検討
310	利用者	141		4.075700	ha	0	ha		4.075700	ha	0	ha	141	道内認定農業者等
311	利用者	142	露地野菜・施設野菜	2.481700	ha	0	ha	露地野菜・施設野菜	2.481700	ha	0	ha	142	道内認定農業者等
312	認就	143		6.182900	ha	0	ha		6.182900	ha	0	ha	143	道内認定農業者等
313		144		0.062900	ha	0	ha			ha	0	ha	144	今後検討

4 地域内の農業を担う者一覧(目標地図に位置付ける者)

稔町

	属性	農業を担う者(氏名・名称)	現状			10年後 (目標年度:令和16年度)					備考			
			経営作目等	経営面積	作業受託面積	経営作目等	経営面積	作業受託面積	目標地図上の表示					
314		145		0.000000	ha	0	ha		ha	0	ha	145	今後検討	
315	認農	146	米・穀物	8.289300	ha	0	ha	米・穀物	8.289300	ha	0	ha	146	道内認定農業者等
316		147		0.079200	ha	0	ha		ha	0	ha	147	今後検討	
317		148		1.900700	ha	0	ha		ha	0	ha	148	今後検討	
318		149		0.525783	ha	0	ha		ha	0	ha	149	今後検討	
319		150		0.000000	ha	0	ha		ha	0	ha	150	今後検討	
320	認農	151	穀物・露地野菜	11.227400	ha	0	ha	穀物・露地野菜	11.227400	ha	0	ha	151	道内認定農業者等
321	認農	152	米・穀物	19.625500	ha	0	ha	米・穀物	19.625500	ha	0	ha	152	道内認定農業者等
322	認農	153	穀物	4.161200	ha	0	ha	穀物	4.161200	ha	0	ha	153	道内認定農業者等
323	認農	154		0.023200	ha	0	ha		0.023200	ha	0	ha	154	道内認定農業者等
324	認農	155	米・穀物	4.538100	ha	0	ha	米・穀物	4.538100	ha	0	ha	155	道内認定農業者等
325	認農	156	穀物	2.715700	ha	0	ha	穀物	2.715700	ha	0	ha	156	道内認定農業者等
326	認農	157		18.102400	ha	0	ha		18.102400	ha	0	ha	157	道内認定農業者等
327	認農	158	露地野菜	20.484500	ha	0	ha	露地野菜	20.484500	ha	0	ha	158	道内認定農業者等
328	認農	159	穀物・露地野菜	58.116400	ha	0	ha	穀物・露地野菜	58.116400	ha	0	ha	159	道内認定農業者等
329		160		19.803700	ha	0	ha		ha	0	ha	160	今後検討	
330	認農	161	米・穀物	5.484400	ha	0	ha	米・穀物	5.484400	ha	0	ha	161	道内認定農業者等
331	利用者	162	穀物	14.179800	ha	0	ha	穀物	14.179800	ha	0	ha	162	道内認定農業者等
332	認農	163	<small>米・穀物・露地野菜・施設野菜・肉用牛</small>	3.643200	ha	0	ha	<small>米・穀物・露地野菜・施設野菜・肉用牛</small>	3.643200	ha	0	ha	163	道内認定農業者等
333	認農	164	穀物・露地野菜	7.064400	ha	0	ha	穀物・露地野菜	7.064400	ha	0	ha	164	道内認定農業者等
334	認農	165		16.131400	ha	0	ha		16.131400	ha	0	ha	165	道内認定農業者等
335		166		0.392000	ha	0	ha		ha	0	ha	166	今後検討	
336	認農	167	米・穀物	6.951200	ha	0	ha	米・穀物	6.951200	ha	0	ha	167	道内認定農業者等
337	認農	168	米・穀物・露地野菜	21.154900	ha	0	ha	米・穀物・露地野菜	21.154900	ha	0	ha	168	道内認定農業者等
338		169		6.832500	ha	0	ha		ha	0	ha	169	今後検討	



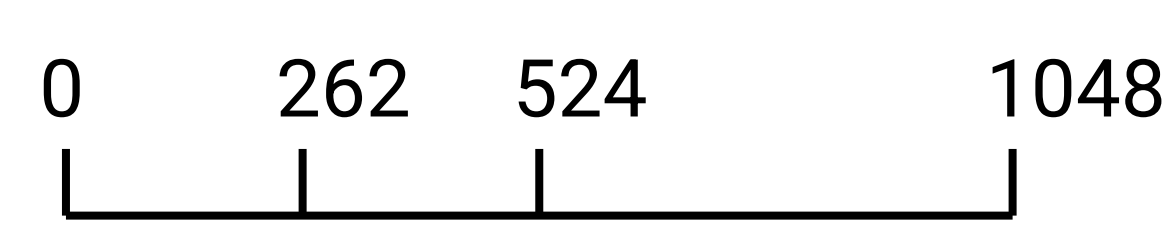
目標地図(素案)

- 1
- 2
- 3
- 4
- 5
- 6
- 7
- 8
- 9
- 10
- 11
- 12
- 13
- 14
- 15
- 16
- 17
- 18
- 19
- 20
- 21
- 22
- 23
- 24
- 25
- 26
- 27
- 28
- 29
- 30
- 31
- 32
- 33
- 34
- 35
- 36
- 37
- 38
- 39
- 40
- 41
- 42
- 43
- 44
- 45
- 46
- 47
- 48
- 49
- 50
- 51
- 52
- 53
- 54
- 55
- 56
- 57
- 58
- 59
- 60
- 61
- 62
- 63
- 64
- 65
- 66
- 67
- 68
- 69
- 70
- 71
- 72
- 73
- 74
- 75
- 76
- 77
- 78
- 79
- 80
- 81
- 82
- 83
- 84
- 85
- 86
- 87
- 88
- 89
- 90
- 91
- 92
- 93
- 94
- 95
- 96
- 97
- 98
- 99
- 100
- 101
- 102
- 103
- 104
- 105
- 106
- 107
- 108
- 109
- 110
- 111
- 112
- 113
- 114
- 115
- 116
- 117
- 118
- 119
- 120
- 121
- 122
- 123
- 124
- 125
- 126
- 127
- 128
- 129
- 130
- 131
- 132
- 133
- 134
- 135
- 136
- 137
- 138
- 139
- 140
- 141
- 142
- 143
- 144

国土交通省(市街化区域) | © Mapbox © OpenStreetMap Improve this map © Maxar



1 : 11500



- 145
- 146
- 147
- 148
- 149
- 150
- 148
- 151
- 152
- 1
- 153
- 154
- 155
- 156
- 157
- 158
- 159
- 160
- 161
- 162
- 163
- 164
- 165
- 166
- 167
- 168
- 169

※官公庁を除く