

地域計画

策定年月日	令和7年3月31日
更新年月日	令和7年7月1日 (第1回)
目標年度	令和16年度
市町村名 (市町村コード)	岩見沢市 (01210)
地域名 (地域内農業集落名)	北村豊里地区 (豊里東、豊里西)

注:「地域名」欄には、協議の場が設けられた区域を記載し、農林業センサスの農業集落名を記載してください。

1 地域における農業の将来の在り方

(1) 地域計画の区域の状況

区域内の農用地等面積(農業上の利用が行われる農用地等の区域)	612.937 ha
① 農業振興地域のうち農用地区域内の農地面積	612.873 ha
② 田の面積	590.694 ha
③ 畑の面積(果樹、茶等を含む)	22.179 ha
④ 区域内において、規模縮小などの意向のある農地面積の合計	15.334 ha
⑤ 区域内において、今後農業を担う者が引き受ける意向のある農地面積の合計	11.107 ha
(参考)区域内における70才以上の農業者の農地面積の合計	25.040 ha
うち後継者不在の農業者の農地面積の合計	25.040 ha
(備考)	

注1:①については、農業振興地域担当部局と調整の上、記載してください。

2:②及び③については、農業委員会の農地台帳の面積(現況地目)に基づき記載してください。

3:④については、規模縮小又は離農の意向のある農地面積を記載してください。

4:⑤については、区域内に特定することができない場合には、引き受ける意向のあるすべての農地面積を記載の上、備考欄にその旨記載してください。

5:(参考)の区域内における70才以上の農業者の農地面積等については、できる限り記載するように努めてください。

6:「区域内の農用地等面積」に遊休農地が含まれている場合には、備考欄にその面積を記載してください。

(2) 地域農業の現状及び課題

- ・主要作物:大豆・水稻・秋小麦等
- ・当地区は担い手に農地が集積されている。
- ・農家戸数の減少や農業従事者の高齢化が進む中、今後、地域農業を維持するためには、新規参入者や後継者、農地所有適格法人を確保・育成するなど、農地の受け手の確保が課題となる。
- ・担い手一戸あたりの農地面積の増加が見込まれることから、農作業の効率化、省力化を図る必要がある。

(3) 地域における農業の将来の在り方(作物の生産や栽培方法については、必須記載事項)

- ・当地区は大豆作付が中心であるが、水稻・秋小麦などの作付けにも力を入れており、今後も継続して生産していく。
- ・輪作体系の確立による生産性の向上を図る。
- ・スマート農業技術などを積極的に活用し、農作業の効率化、省力化を図る。
- ・安定した農業経営を確立するため、農業経営の法人化に取り組むとともに、新規参入者や、後継者への育成、確保に努める。

2 農業の将来の在り方に向けた農用地の効率的かつ総合的な利用に関する目標

(1)農用地の効率的かつ総合的な利用に関する方針			
農地中間管理機構を活用し、担い手への農地の集積・集約化を進める。			
(2)担い手(効率的かつ安定的な経営を営む者)に対する農用地の集積に関する目標			
現状の集積率	90.50	%	将来の目標とする集積率
			90.50 %
(3)農用地の集団化(集約化)に関する目標			
・担い手となる農家を中心にスマート農業を普及させ、農作業の省力化を図り、さらなる農地の集積・集約化を目指す。			

3 農業者及び区域内の関係者が2の目標を達成するためとるべき必要な措置

(1)農用地の集積、集団化の取組
農業委員会とも連携し、農地中間管理機構を活用して、担い手への農用地の集積に取り組む。
(2)農地中間管理機構の活用方法
地区内で農地の貸借が発生した際は、原則として農地中間管理機構を活用し、目標地図に位置付ける農用地の利用権設定を進める。
(3)基盤整備事業への取組
国・北海道の事業を活用し、用排水や農道の整備、農用地の大区画化・汎用化等を推進する。
(4)多様な経営体の確保・育成の取組
スマート農業技術を活用した農作業の効率化・省力化等による安定した農業経営を目指していく。また、市やJA等の関係機関、団体と連携し、多様な経営体の育成、確保に努める。
(5)農業協同組合等の農業支援サービス事業者等への農作業委託の取組
農家戸数の減少を踏まえ、今後の農作業委託の取組について農業協同組合等の関係機関と連携することで、農作業の効率化・省力化を図る。

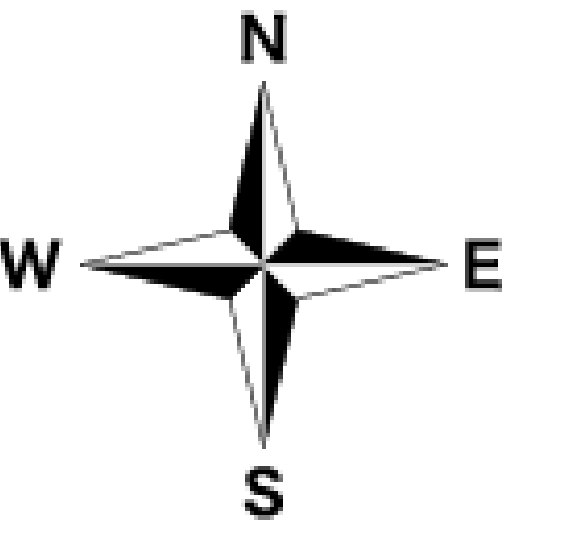
以下任意記載事項(地域の実情に応じて、必要な事項を選択し、取組内容を記載してください)

<input checked="" type="checkbox"/> ①鳥獣被害防止対策	<input checked="" type="checkbox"/> ②有機・減農薬・減肥料	<input checked="" type="checkbox"/> ③スマート農業	<input checked="" type="checkbox"/> ④畑地化・輸出等	<input type="checkbox"/> ⑤果樹等
<input checked="" type="checkbox"/> ⑥燃料・資源作物等	<input checked="" type="checkbox"/> ⑦保全・管理等	<input type="checkbox"/> ⑧農業用施設	<input checked="" type="checkbox"/> ⑨耕畜連携等	<input type="checkbox"/> ⑩その他
【選択した上記の取組内容】				
①アライグマ等の生息域、被害状況を把握し、箱罌等を用いて排除することで、被害の低減化と生息域の拡大防止を図る。				
②農業技術情報施設で土壌診断を行い、施肥設計に基づく効率的な施肥や、農薬の削減にも努め、環境負荷低減に向けた取り組みを推進する。				
③ロボット・AI等の最先端技術を活用した、次世代型農業の実現に向けた取り組みを推進し、農作業の効率化・省力化を目指す。				
④長年、転作が続いている水田においては、畑地化により畑作物の本作化に取り組む。				
⑥当地区では、一部の担い手がなたね等の資源作物の作付けをされており、引き続き取り組んでいく。				
⑦多面的機能の維持・発揮を図るため、農用地・水路・農道等の地域資源の保全活動を行う。				
⑨飼料用作物の作付による地域内外での耕畜連携の取り組みを検討する。				

4 地域内の農業を担う者一覧(目標地図に位置付ける者)

北村豊里

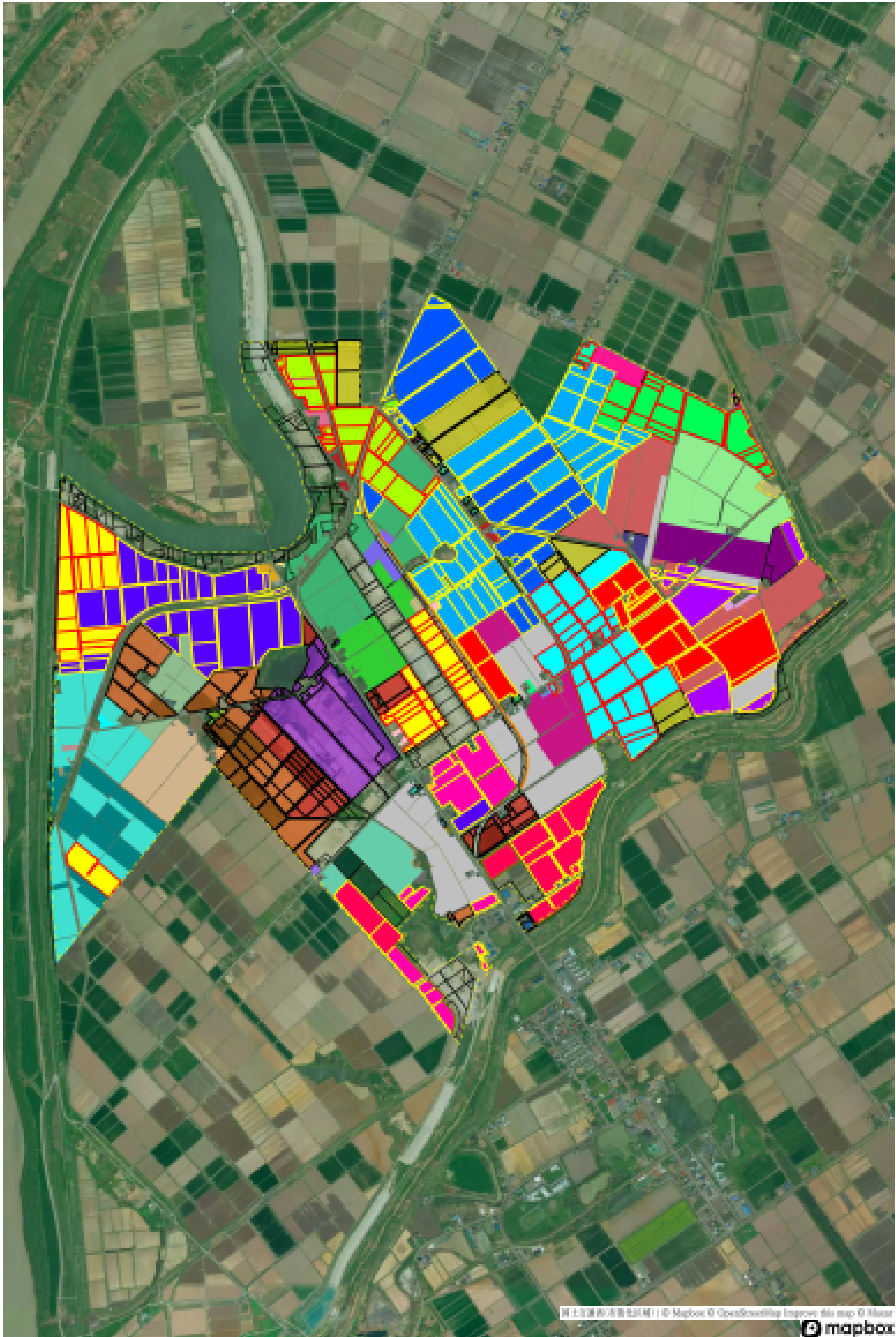
	属性	農業を担う者(氏名・名称)	現状			10年後 (目標年度:令和16年度)						備考		
			経営作目等	経営面積	作業受託面積	経営作目等	経営面積	作業受託面積	目標地図上の表示					
1400		1		1.580358	ha	0	ha		ha	0	ha	1	今後検討	
1401	認農	2		11.981600	ha	0	ha		11.981600	ha	0	ha	2	道内認定農業者等
1402	認農	3	米・穀物	48.304100	ha	0	ha	米・穀物	48.304100	ha	0	ha	3	道内認定農業者等
1403		4		0.286900	ha	0	ha		ha	0	ha	4	今後検討	
1404		5		0.126100	ha	0	ha		ha	0	ha	5	今後検討	
1405	認農	6	米・穀物	2.352100	ha	0	ha	米・穀物	2.352100	ha	0	ha	6	道内認定農業者等
1406		7		0.000000	ha	0	ha		ha	0	ha	7	今後検討	
1407		8		0.135800	ha	0	ha		ha	0	ha	8	今後検討	
1408		9		0.038400	ha	0	ha		ha	0	ha	9	今後検討	
1409		10		0.309500	ha	0	ha		ha	0	ha	10	今後検討	
1410		11		0.078200	ha	0	ha		ha	0	ha	11	今後検討	
1411	利用者	12		0.000000	ha	0	ha		0.000000	ha	0	ha	12	道内認定農業者等
1412	認農	13	米・穀物	25.077100	ha	0	ha	米・穀物	25.077100	ha	0	ha	13	道内認定農業者等
1413	認農	14		0.775300	ha	0	ha		0.775300	ha	0	ha	14	道内認定農業者等
1414		15		0.119700	ha	0	ha		ha	0	ha	15	今後検討	
1415		16		0.160900	ha	0	ha		ha	0	ha	16	今後検討	
1416	認農	17	米・穀物	10.495800	ha	0	ha	米・穀物	10.495800	ha	0	ha	17	道内認定農業者等
1417	認農	18	米・穀物・露地野菜・施設野菜	34.902500	ha	0	ha	米・穀物・露地野菜・施設野菜	34.902500	ha	0	ha	18	道内認定農業者等
1418		19		0.056900	ha	0	ha		ha	0	ha	19	今後検討	
1419		20		0.027400	ha	0	ha		ha	0	ha	20	今後検討	
1420		21		0.545900	ha	0	ha		ha	0	ha	21	今後検討	
1421	認農	22	米・露地野菜	17.064400	ha	0	ha	米・露地野菜	17.064400	ha	0	ha	22	道内認定農業者等
1422		23		0.000000	ha	0	ha		ha	0	ha	23	今後検討	
1423		24		0.221152	ha	0	ha		ha	0	ha	24	今後検討	
1424	認農	25	米・穀物	1.675300	ha	0	ha	米・穀物	1.675300	ha	0	ha	25	道内認定農業者等
1425	認農	26		8.930400	ha	0	ha		8.930400	ha	0	ha	26	道内認定農業者等
1426	認農	27		0.371300	ha	0	ha		0.371300	ha	0	ha	27	道内認定農業者等
1427	認農	28		0.236000	ha	0	ha		0.236000	ha	0	ha	28	道内認定農業者等
1428	認農	29	米・穀物・露地野菜	25.373741	ha	0	ha	米・穀物・露地野菜	25.373741	ha	0	ha	29	道内認定農業者等
1429	認農	30	米・穀物	11.855643	ha	0	ha	米・穀物	11.855643	ha	0	ha	30	道内認定農業者等
1430		31		0.000000	ha	0	ha		ha	0	ha	31	今後検討	
1431	認農	32	米	5.770373	ha	0	ha	米	5.770373	ha	0	ha	32	道内認定農業者等
1432	認農	33	米・穀物・露地野菜	11.743100	ha	0	ha	米・穀物・露地野菜	11.743100	ha	0	ha	33	道内認定農業者等
1433		34		0.157500	ha	0	ha		ha	0	ha	34	今後検討	
1434		35		0.095200	ha	0	ha		ha	0	ha	35	今後検討	
1435		36		0.179000	ha	0	ha		ha	0	ha	36	今後検討	
1436	認農	37	米・穀物	7.888600	ha	0	ha	米・穀物	7.888600	ha	0	ha	37	道内認定農業者等
1437	認農	38	米・穀物	0.380300	ha	0	ha	米・穀物	0.380300	ha	0	ha	38	道内認定農業者等
1438		39		0.396500	ha	0	ha		ha	0	ha	39	今後検討	
1439	認農	40	米・穀物・露地野菜	19.267200	ha	0	ha	米・穀物・露地野菜	19.267200	ha	0	ha	40	道内認定農業者等
1440	認農	41	米・施設野菜	15.135529	ha	0	ha	米・施設野菜	15.135529	ha	0	ha	41	道内認定農業者等
1441		42		0.066800	ha	0	ha		ha	0	ha	42	今後検討	
1442		43		0.000000	ha	0	ha		ha	0	ha	43	今後検討	
1443		44		2.423300	ha	0	ha		ha	0	ha	44	今後検討	
1444		45		0.077300	ha	0	ha		ha	0	ha	45	今後検討	
1445		46		0.328800	ha	0	ha		ha	0	ha	46	今後検討	
1446		47		0.077100	ha	0	ha		ha	0	ha	47	今後検討	
1447		48		0.038700	ha	0	ha		ha	0	ha	48	今後検討	
1448	利用者	49	穀物	0.275100	ha	0	ha	穀物	0.275100	ha	0	ha	49	道内認定農業者等
1449	利用者	50		0.143400	ha	0	ha		0.143400	ha	0	ha	50	道内認定農業者等
1450	認農	51		22.534500	ha	0	ha		22.534500	ha	0	ha	51	道内認定農業者等
1451	認農	52	米・穀物・露地野菜	0.065500	ha	0	ha	米・穀物・露地野菜	0.065500	ha	0	ha	52	道内認定農業者等
1452	認農	53	米・穀物	29.295400	ha	0	ha	米・穀物	29.295400	ha	0	ha	53	道内認定農業者等
1453	認農	54	米・穀物・露地野菜	25.608700	ha	0	ha	米・穀物・露地野菜	25.608700	ha	0	ha	54	道内認定農業者等
1454	認農	55	米・穀物・露地野菜	18.969870	ha	0	ha	米・穀物・露地野菜	18.969870	ha	0	ha	55	道内認定農業者等
1455	認農	56	米・穀物・露地野菜	14.708754	ha	0	ha	米・穀物・露地野菜	14.708754	ha	0	ha	56	道内認定農業者等
1456	認農	57	米・穀物・露地野菜	11.107100	ha	0	ha	米・穀物・露地野菜	11.107100	ha	0	ha	57	道内認定農業者等
1457	認農	58	米・穀物	36.313500	ha	0	ha	米・穀物	36.313500	ha	0	ha	58	道内認定農業者等
1458	認農	59	米・穀物・露地野菜	40.030200	ha	0	ha	米・穀物・露地野菜	40.030200	ha	0	ha	59	道内認定農業者等
1459	認農	60	米・穀物・露地野菜・施設野菜	31.732300	ha	0	ha	米・穀物・露地野菜・施設野菜	31.732300	ha	0	ha	60	道内認定農業者等
1460	認農	61	米・穀物・露地野菜	0.702800	ha	0	ha	米・穀物・露地野菜	0.702800	ha	0	ha	61	道内認定農業者等
1461	認農	62	米・穀物	16.326000	ha	0	ha	米・穀物	16.326000	ha	0	ha	62	道内認定農業者等
1462	認農	63	米・穀物・露地野菜	17.223100	ha	0	ha	米・穀物・露地野菜	17.223100	ha	0	ha	63	道内認定農業者等
1463	認農	64	米・穀物	30.438400	ha	0	ha	米・穀物	30.438400	ha	0	ha	64	道内認定農業者等



目標地図(素案)

- 1
- 2
- 3
- 4
- 5
- 6
- 7
- 8
- 9
- 10
- 11
- 12
- 13
- 14
- 15
- 16
- 17
- 18
- 19
- 20
- 21
- 22
- 23
- 24
- 64
- 25
- 26
- 27
- 28
- 29
- 30
- 31
- 32
- 33
- 34
- 35
- 36
- 37
- 38
- 39
- 40
- 41
- 42
- 43
- 44
- 45
- 46
- 47
- 48
- 49
- 50
- 51
- 36
- 52
- 53
- 54
- 55
- 56
- 57
- 58
- 59
- 3
- 60
- 61
- 62
- 63
- 64

※官公庁を除く



© 2019 Mapbox © OpenStreetMap contributors, Imagery © Mapbox

1 : 9000

