

地域計画

策定年月日	令和7年3月31日
更新年月日	令和7年7月1日 (第1回)
目標年度	令和16年度
市町村名 (市町村コード)	岩見沢市 (01210)
地域名 (地域内農業集落名)	上幌向町地区 (上幌向町南、上幌向町中央、上幌向町北)

注:「地域名」欄には、協議の場が設けられた区域を記載し、農林業センサスの農業集落名を記載してください。

1 地域における農業の将来の在り方

(1) 地域計画の区域の状況

区域内の農用地等面積(農業上の利用が行われる農用地等の区域)	605.127 ha
① 農業振興地域のうち農用地区域内の農地面積	604.511 ha
② 田の面積	576.669 ha
③ 畑の面積(果樹、茶等を含む)	27.842 ha
④ 区域内において、規模縮小などの意向のある農地面積の合計	8.431 ha
⑤ 区域内において、今後農業を担う者が引き受ける意向のある農地面積の合計	2.215 ha
(参考)区域内における70才以上の農業者の農地面積の合計	50.712 ha
うち後継者不在の農業者の農地面積の合計	50.712 ha
(備考)	

注1:①については、農業振興地域担当部局と調整の上、記載してください。

2:②及び③については、農業委員会の農地台帳の面積(現況地目)に基づき記載してください。

3:④については、規模縮小又は離農の意向のある農地面積を記載してください。

4:⑤については、区域内に特定することができない場合には、引き受ける意向のあるすべての農地面積を記載の上、備考欄にその旨記載してください。

5:(参考)の区域内における70才以上の農業者の農地面積等については、できる限り記載するように努めてください。

6:「区域内の農用地等面積」に遊休農地が含まれている場合には、備考欄にその面積を記載してください。

(2) 地域農業の現状及び課題

- ・主要作物: 水稻・大豆・春小麦等
- ・当地区は担い手に農地が集積されている。
- ・農家戸数の減少や農業従事者の高齢化が進む中、今後、地域農業を維持するためには、新規参入者や後継者、農地所有適格法人を確保・育成するなど、農地の受け手の確保が課題となる。
- ・担い手一戸あたりの農地面積の増加が見込まれることから、農作業の効率化、省力化を図る必要がある。

(3) 地域における農業の将来の在り方(作物の生産や栽培方法については、必須記載事項)

- ・当地区は水稻作付が中心であるが、大豆・春小麦などの作付けにも力を入れており、今後も継続して生産していく。
- ・輪作体系の確立による生産性の向上を図る。
- ・スマート農業技術などを積極的に活用し、農作業の効率化、省力化を図る。
- ・安定した農業経営を確立するため、農業経営の法人化に取り組むとともに、新規参入者や、後継者への育成、確保に努める。

2 農業の将来の在り方に向けた農用地の効率的かつ総合的な利用に関する目標

(1)農用地の効率的かつ総合的な利用に関する方針			
農地中間管理機構を活用し、担い手への農地の集積・集約化を進める。			
(2)担い手(効率的かつ安定的な経営を営む者)に対する農用地の集積に関する目標			
現状の集積率	95.04	%	将来の目標とする集積率
			95.04 %
(3)農用地の集団化(集約化)に関する目標			
・担い手となる農家を中心にスマート農業を普及させ、農作業の省力化を図り、さらなる農地の集積・集約化を目指す。			

3 農業者及び区域内の関係者が2の目標を達成するためとるべき必要な措置

(1)農用地の集積、集団化の取組
農業委員会とも連携し、農地中間管理機構を活用して、担い手への農用地の集積に取り組む。
(2)農地中間管理機構の活用方法
地区内で農地の貸借が発生した際は、原則として農地中間管理機構を活用し、目標地図に位置付ける農用地の利用権設定を進める。
(3)基盤整備事業への取組
国・北海道の事業を活用し、用排水や農道の整備、農用地の大区画化・汎用化等を推進する。
(4)多様な経営体の確保・育成の取組
スマート農業技術を活用した農作業の効率化・省力化等による安定した農業経営を目指していく。また、市やJA等の関係機関、団体と連携し、多様な経営体の育成、確保に努める。
(5)農業協同組合等の農業支援サービス事業者等への農作業委託の取組
農家戸数の減少を踏まえ、今後の農作業委託の取組について農業協同組合等の関係機関と連携することで、農作業の効率化・省力化を図る。

以下任意記載事項(地域の実情に応じて、必要な事項を選択し、取組内容を記載してください)

<input checked="" type="checkbox"/> ①鳥獣被害防止対策	<input checked="" type="checkbox"/> ②有機・減農薬・減肥料	<input checked="" type="checkbox"/> ③スマート農業	<input checked="" type="checkbox"/> ④畑地化・輸出等	<input type="checkbox"/> ⑤果樹等
<input type="checkbox"/> ⑥燃料・資源作物等	<input checked="" type="checkbox"/> ⑦保全・管理等	<input type="checkbox"/> ⑧農業用施設	<input checked="" type="checkbox"/> ⑨耕畜連携等	<input type="checkbox"/> ⑩その他

【選択した上記の取組内容】

- ①アライグマ等の生息域、被害状況を把握し、箱罌等を用いて排除することで、被害の低減化と生息域の拡大防止を図る。
- ②農業技術情報施設で土壌診断を行い、施肥設計に基づく効率的な施肥や、農薬の削減にも努め、環境負荷低減に向けた取り組みを推進する。
- ③ロボット・AI等の最先端技術を活用した、次世代型農業の実現に向けた取り組みを推進し、農作業の効率化・省力化を目指す。
- ④長年、転作が続いている水田においては、畑地化により畑作物の本作化に取り組む。
- ⑦多面的機能の維持・発揮を図るため、農用地・水路・農道等の地域資源の保全活動を行う。
- ⑨飼料用作物の作付による地域内外での耕畜連携の取り組みを検討する。

4 地域内の農業を担う者一覧(目標地図に位置付ける者)

属性	農業を担う者 (氏名・名称)	現状			10年後 (目標年度:令和 ○ 年度)				
		経営作目等	経営面積	作業受託面積	経営作目等	経営面積	作業受託面積	目標地図上の表示	備考
							ha		
							ha		
							ha		
							ha		
							ha		
							ha		
							ha		
							ha		
							ha		
							ha		
							ha		
							ha		
							ha		
							ha		
計	106経営体		604.298 ha	0 ha		586.157 ha	0 ha		

別紙

- 注1:「属性」欄には、認定農業は「認農」、認定新規就農者は「認就」、法人化を行うことが確実であると市町村が判断する集落営農は「集」、基本構想水準到達者は「到達」、農業協同組合は「農協」、農業支援サービス事業者(農協を除く)は「サ」、上記に該当しない農用地等を継続的に利用する者は「利用者」の属性を記載してください。
- 2:「経営面積」「作業受託面積」欄には、地域計画の対象地域内における農業を担う者の経営面積、作業受託面積を記載してください。
- 3:農業を担う者に位置付ける場合は、できる限りその者から同意を得ていること。
- 4:作業受託面積には、基幹3作業の実面積を記載してください。なお特定農作業受託面積は、作業受託面積に含めず、経営面積に含めてください。
- 5:備考欄には、農業を担う者として位置付けられた者に不測の事態に備えて、代わりに利用する者を記載するよう努めてください。

5 農業支援サービス事業者一覧(任意記載事項)

番号	事業体名 (氏名・名称)	作業内容	対象品目

6 目標地図(別添のとおり)

7 基盤法第22条の3(地域計画に係る提案の特例)を活用する場合には、以下を記載してください。

農用地所有者等数(人)		うち計画同意者数(人・%)	
-------------	--	---------------	--

- 注1:「農用地所有者等」欄には、区域内の農用地等の所有者、賃借人等の使用収益権者の数を記載してください。
- 注2:「うち計画同意者数」欄には、同意者数を記載してください。
- 注3:提案する地区の対象となる範囲を目標地図に明記してください。

(留意事項)

農業を担う者を位置付ける際、これらの者の氏名が含まれた地域計画について、法令に基づく手続として、本人の同意なく、関係者の意見聴取や、地域計画の案の縦覧、地域計画の公告を行うことができますが、個人情報保有に当たっては、利用目的をできる限り特定し、本人から直接書面に記録された個人情報を取得するときは、あらかじめ、本人に対し、その利用目的を明示してください。

また、市町村の公報への掲載等とは別に、インターネットの利用により関係者以外の不特定多数に対して情報を提供する場合は、氏名を削除するなど配慮してください。

必要に応じて区域内の農用地の一覧を参考として添付してください。

4 地域内の農業を担う者一覧(目標地図に位置付ける者)

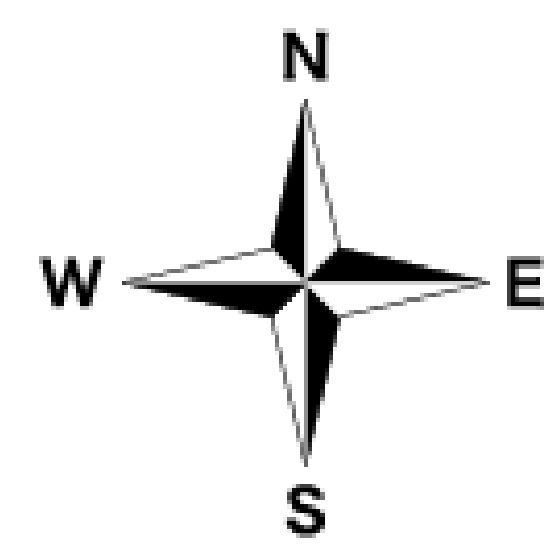
上幌向町

	属性	農業を担う者(氏名・名称)	現状				10年後 (目標年度:令和 16 年度)							
			経営作目等	経営面積		作業受託面積		経営作目等	経営面積		作業受託面積		目標地図上の表示	備考
875		1		0.2961	ha	0	ha			ha	0	ha	1	今後検討
876	認農	2	米・穀物	0.3298	ha	0	ha	米・穀物	0.3298	ha	0	ha	2	道内認定農業者等
877	認農	3	米・穀物	2.4683	ha	0	ha	米・穀物	2.4683	ha	0	ha	3	道内認定農業者等
878	認農	4	米・穀物	23.8242	ha	0	ha	米・穀物	23.8242	ha	0	ha	4	道内認定農業者等
879	認農	5	露地野菜	16.9890	ha	0	ha	露地野菜	16.9890	ha	0	ha	5	道内認定農業者等
880		6		0.0000	ha	0	ha			ha	0	ha	6	今後検討
881		7		0.1831	ha	0	ha			ha	0	ha	7	今後検討
882		8		0.0922	ha	0	ha			ha	0	ha	8	今後検討
883		9		0.7603	ha	0	ha			ha	0	ha	9	今後検討
884		10		0.0328	ha	0	ha			ha	0	ha	10	今後検討
885	利用者	11		5.9444	ha	0	ha		5.9444	ha	0	ha	11	道内認定農業者等
886		12		0.1498	ha	0	ha			ha	0	ha	12	今後検討
887		13		0.0000	ha	0	ha			ha	0	ha	13	今後検討
888		14		0.1350	ha	0	ha			ha	0	ha	14	今後検討
889		15		0.0598	ha	0	ha			ha	0	ha	15	今後検討
890		16		0.0000	ha	0	ha			ha	0	ha	16	今後検討
891		17		0.1030	ha	0	ha			ha	0	ha	17	今後検討
892	認農	18	米・穀物	2.1550	ha	0	ha	米・穀物	2.1550	ha	0	ha	18	道内認定農業者等
893		19		0.0000	ha	0	ha			ha	0	ha	19	今後検討
894		20		0.1414	ha	0	ha			ha	0	ha	20	今後検討
895	利用者	21	米	3.2935	ha	0	ha	米	3.2935	ha	0	ha	21	道内認定農業者等
896		22		0.0000	ha	0	ha			ha	0	ha	22	今後検討
897		23		0.0500	ha	0	ha			ha	0	ha	23	今後検討
898	利用者	24		0.1725	ha	0	ha		0.1725	ha	0	ha	24	道内認定農業者等
899	認農	25	穀物	7.6254	ha	0	ha	穀物	7.6254	ha	0	ha	25	道内認定農業者等
900		26		0.1398	ha	0	ha			ha	0	ha	26	今後検討
901		27		0.1304	ha	0	ha			ha	0	ha	27	今後検討
902		28		0.1455	ha	0	ha			ha	0	ha	28	今後検討
903		29		0.0216	ha	0	ha			ha	0	ha	29	今後検討
904		30		0.0731	ha	0	ha			ha	0	ha	30	今後検討
905	認農	31	米・穀物	32.1681	ha	0	ha	米・穀物	32.1681	ha	0	ha	31	道内認定農業者等
906		32		0.3018	ha	0	ha			ha	0	ha	32	今後検討
907		33		0.1860	ha	0	ha			ha	0	ha	33	今後検討
908		34		0.0021	ha	0	ha			ha	0	ha	34	今後検討
909		35		0.0757	ha	0	ha			ha	0	ha	35	今後検討
910		36		0.0312	ha	0	ha			ha	0	ha	36	今後検討
911		37		0.1379	ha	0	ha			ha	0	ha	37	今後検討
912		38		0.0000	ha	0	ha			ha	0	ha	38	今後検討
913		39		0.2193	ha	0	ha			ha	0	ha	39	今後検討
914		40		0.2040	ha	0	ha			ha	0	ha	40	今後検討
915	認農	41	穀物	0.1325	ha	0	ha	穀物	0.1325	ha	0	ha	41	道内認定農業者等
916		42		0.2842	ha	0	ha			ha	0	ha	42	今後検討
917		43		0.0604	ha	0	ha			ha	0	ha	43	今後検討
918		44		0.0904	ha	0	ha			ha	0	ha	44	今後検討
919	認農	45	米・穀物	0.5723	ha	0	ha	米・穀物	0.5723	ha	0	ha	45	道内認定農業者等
920		46		0.0000	ha	0	ha			ha	0	ha	46	今後検討
921		47		0.2965	ha	0	ha			ha	0	ha	47	今後検討
922	認農	48	米・露地野菜・施設野菜	3.0118	ha	0	ha	米・露地野菜・施設野菜	3.0118	ha	0	ha	48	道内認定農業者等
923	認農	49	米・露地野菜・施設野菜	6.9593	ha	0	ha	米・露地野菜・施設野菜	6.9593	ha	0	ha	49	道内認定農業者等
924		50		0.0506	ha	0	ha			ha	0	ha	50	今後検討
925	認農	51	穀物・露地野菜・施設野菜	4.7053	ha	0	ha	穀物・露地野菜・施設野菜	4.7053	ha	0	ha	51	道内認定農業者等
926	認農	52	米・穀物・露地野菜	4.5667	ha	0	ha	米・穀物・露地野菜	4.5667	ha	0	ha	52	道内認定農業者等
927		53		0.0890	ha	0	ha			ha	0	ha	53	今後検討
928		54		0.0436	ha	0	ha			ha	0	ha	54	今後検討
929	認農	55	米・穀物	0.0598	ha	0	ha	米・穀物	0.0598	ha	0	ha	55	道内認定農業者等
930	認農	56	米・穀物	40.9929	ha	0	ha	米・穀物	40.9929	ha	0	ha	56	道内認定農業者等
931	認農	57	露地野菜	0.5679	ha	0	ha	露地野菜	0.5679	ha	0	ha	57	道内認定農業者等
932		58		0.0000	ha	0	ha			ha	0	ha	58	今後検討
933	認農	59	米・穀物	5.6260	ha	0	ha	米・穀物	5.6260	ha	0	ha	59	道内認定農業者等
934	認農	60	米・穀物	1.8418	ha	0	ha	米・穀物	1.8418	ha	0	ha	60	道内認定農業者等
935		61		2.4769	ha	0	ha			ha	0	ha	61	今後検討
936		62		0.0401	ha	0	ha			ha	0	ha	62	今後検討
937		63		0.0242	ha	0	ha			ha	0	ha	63	今後検討
938		64		0.1600	ha	0	ha			ha	0	ha	64	今後検討
939		65		0.0454	ha	0	ha			ha	0	ha	65	今後検討
940	認農	66	穀物・露地野菜・施設野菜	15.0594	ha	0	ha	穀物・露地野菜・施設野菜	15.0594	ha	0	ha	66	道内認定農業者等
941		67		0.7929	ha	0	ha			ha	0	ha	67	今後検討
942		68		0.2201	ha	0	ha			ha	0	ha	68	今後検討
943		69		0.0493	ha	0	ha			ha	0	ha	69	今後検討

4 地域内の農業を担う者一覧(目標地図に位置付ける者)

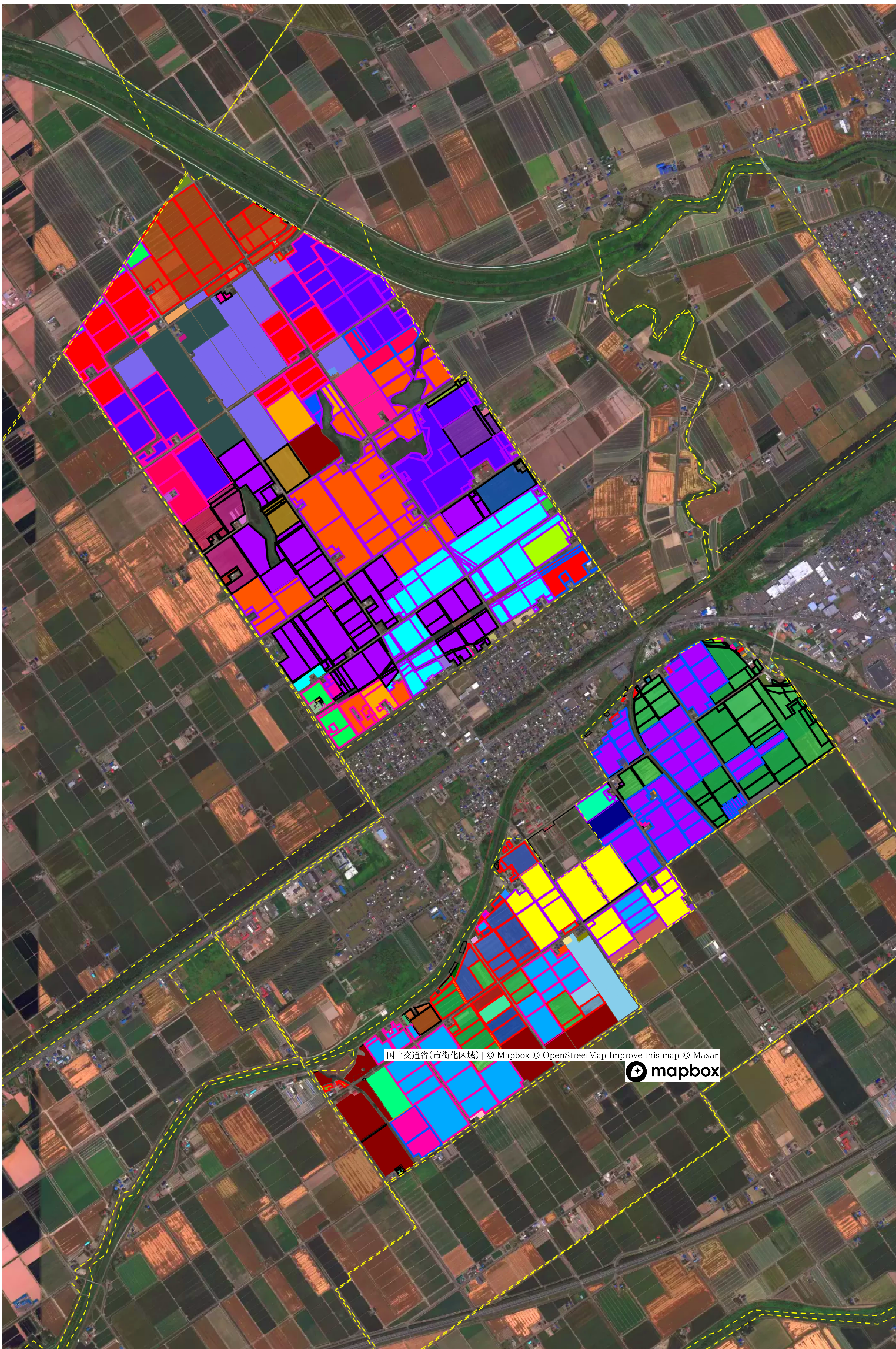
上幌向町


	属性	農業を担う者(氏名・名称)	現状				10年後 (目標年度:令和16年度)						備考	
			経営作目等	経営面積		作業受託面積		経営作目等	経営面積		作業受託面積			目標地図上の表示
944	認農	70	米・穀物	13.3930	ha	0	ha	米・穀物	13.3930	ha	0	ha	70	道内認定農業者等
945	利用者	71		0.0000	ha	0	ha		0.0000	ha	0	ha	71	道内認定農業者等
946		72		0.0176	ha	0	ha			ha	0	ha	72	今後検討
947		73		0.2193	ha	0	ha			ha	0	ha	73	今後検討
948	認農	74	米・穀物	28.3679	ha	0	ha	米・穀物	28.3679	ha	0	ha	74	道内認定農業者等
949	認農	75	米・穀物・露地野菜	26.5891	ha	0	ha	米・穀物・露地野菜	26.5891	ha	0	ha	75	道内認定農業者等
950	認農	76	米・穀物	6.4006	ha	0	ha	米・穀物	6.4006	ha	0	ha	76	道内認定農業者等
951		77		0.0000	ha	0	ha			ha	0	ha	77	今後検討
952		78		0.0000	ha	0	ha			ha	0	ha	78	今後検討
953	認農	79		27.3371	ha	0	ha		27.3371	ha	0	ha	79	道内認定農業者等
954	利用者	80		0.0000	ha	0	ha		0.0000	ha	0	ha	80	道内認定農業者等
955	認農	81	米・穀物	34.6250	ha	0	ha	米・穀物	34.6250	ha	0	ha	81	道内認定農業者等
956		82		0.0794	ha	0	ha			ha	0	ha	82	今後検討
957		83		0.0000	ha	0	ha			ha	0	ha	83	今後検討
958	認農	84	米	3.8949	ha	0	ha	米	3.8949	ha	0	ha	84	道内認定農業者等
959		85		0.0000	ha	0	ha			ha	0	ha	85	今後検討
960		86		0.0000	ha	0	ha			ha	0	ha	86	今後検討
961	利用者	87		2.2500	ha	0	ha		2.2500	ha	0	ha	87	道内認定農業者等
962	認農	88	穀物・施設野菜	3.1939	ha	0	ha	穀物・施設野菜	3.1939	ha	0	ha	88	道内認定農業者等
963		89		0.0000	ha	0	ha			ha	0	ha	89	今後検討
964	認農	90	米・穀物	0.0000	ha	0	ha	米・穀物	0.0000	ha	0	ha	90	道内認定農業者等
965		91		0.0000	ha	0	ha			ha	0	ha	91	今後検討
966	認農	92	米・穀物	59.3390	ha	0	ha	米・穀物	59.3390	ha	0	ha	92	道内認定農業者等
967	認農	93	米・穀物	30.9430	ha	0	ha	米・穀物	30.9430	ha	0	ha	93	道内認定農業者等
968	認農	94		0.9759	ha	0	ha		0.9759	ha	0	ha	94	道内認定農業者等
969	認農	95	米・穀物	0.5030	ha	0	ha	米・穀物	0.5030	ha	0	ha	95	道内認定農業者等
970	認農	96	米・穀物	36.5511	ha	0	ha	米・穀物	36.5511	ha	0	ha	96	道内認定農業者等
971	認農	97		2.2151	ha	0	ha		2.2151	ha	0	ha	97	道内認定農業者等
972	認農	98	穀物・露地野菜	1.3411	ha	0	ha	穀物・露地野菜	1.3411	ha	0	ha	98	道内認定農業者等
973	認農	99	米・穀物	3.5329	ha	0	ha	米・穀物	3.5329	ha	0	ha	99	道内認定農業者等
974	認農	100	米・穀物・露地野菜・施設野菜・花卉・花木	26.7920	ha	0	ha	米・穀物・露地野菜・施設野菜・花卉・花木	26.7920	ha	0	ha	100	道内認定農業者等
975		101		5.2298	ha	0	ha			ha	0	ha	101	今後検討
976	認農	102	米・穀物	49.4063	ha	0	ha	米・穀物	49.4063	ha	0	ha	102	道内認定農業者等
977		103		4.1993	ha	0	ha			ha	0	ha	103	今後検討
978	認農	104	米・穀物	4.2012	ha	0	ha	米・穀物	4.2012	ha	0	ha	104	道内認定農業者等
979	認農	105	米・穀物	4.1990	ha	0	ha	米・穀物	4.1990	ha	0	ha	105	道内認定農業者等
980	認農	106	米・穀物	41.0401	ha	0	ha	米・穀物	41.0401	ha	0	ha	106	道内認定農業者等



目標地図(確定)

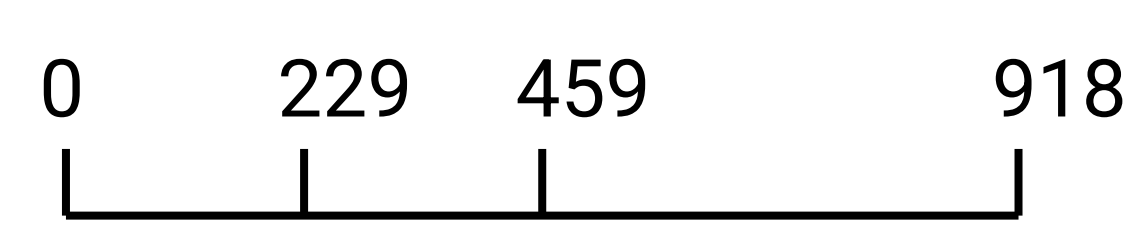
- 1
- 2
- 3
- 4
- 5
- 6
- 7
- 8
- 9
- 10
- 11
- 12
- 13
- 14
- 15
- 16
- 17
- 18
- 19
- 20
- 21
- 22
- 23
- 24
- 25
- 26
- 27
- 28
- 29
- 30
- 31
- 32
- 33
- 34
- 35
- 36
- 37
- 38
- 39
- 40
- 41
- 42
- 43
- 44
- 45
- 46
- 47
- 48
- 49
- 50
- 51
- 52
- 53
- 54
- 55
- 56
- 57
- 58
- 59
- 60
- 61
- 62
- 63
- 64
- 65
- 66
- 67
- 68
- 69
- 70
- 71
- 72
- 73
- 74
- 75
- 76
- 77
- 78
- 79
- 80
- 81
- 82
- 83
- 84
- 85
- 86
- 87
- 88
- 89
- 90
- 91
- 92
- 93
- 94
- 95
- 96
- 97
- 98
- 99
- 100
- 101
- 102
- 103
- 104
- 105
- 106



国土交通省(市街化区域) | © Mapbox © OpenStreetMap Improve this map © Maxar


※官公庁を除く

1 : 10000



地域計画

策定年月日	令和7年3月31日
更新年月日	令和7年7月1日 (第1回)
目標年度	令和16年度
市町村名 (市町村コード)	岩見沢市 (01210)
地域名 (地域内農業集落名)	上幌向町地区 (上幌向町南、上幌向町中央、上幌向町北)

注:「地域名」欄には、協議の場が設けられた区域を記載し、農林業センサスの農業集落名を記載してください。

1 地域における農業の将来の在り方

(1) 地域計画の区域の状況

区域内の農用地等面積(農業上の利用が行われる農用地等の区域)	605.127 ha
① 農業振興地域のうち農用地区域内の農地面積	604.511 ha
② 田の面積	576.669 ha
③ 畑の面積(果樹、茶等を含む)	27.842 ha
④ 区域内において、規模縮小などの意向のある農地面積の合計	8.431 ha
⑤ 区域内において、今後農業を担う者が引き受ける意向のある農地面積の合計	2.215 ha
(参考)区域内における70才以上の農業者の農地面積の合計	50.712 ha
うち後継者不在の農業者の農地面積の合計	50.712 ha
(備考)	

注1:①については、農業振興地域担当部局と調整の上、記載してください。

2:②及び③については、農業委員会の農地台帳の面積(現況地目)に基づき記載してください。

3:④については、規模縮小又は離農の意向のある農地面積を記載してください。

4:⑤については、区域内に特定することができない場合には、引き受ける意向のあるすべての農地面積を記載の上、備考欄にその旨記載してください。

5:(参考)の区域内における70才以上の農業者の農地面積等については、できる限り記載するように努めてください。

6:「区域内の農用地等面積」に遊休農地が含まれている場合には、備考欄にその面積を記載してください。

(2) 地域農業の現状及び課題

- ・主要作物: 水稻・大豆・春小麦等
- ・当地区は担い手に農地が集積されている。
- ・農家戸数の減少や農業従事者の高齢化が進む中、今後、地域農業を維持するためには、新規参入者や後継者、農地所有適格法人を確保・育成するなど、農地の受け手の確保が課題となる。
- ・担い手一戸あたりの農地面積の増加が見込まれることから、農作業の効率化、省力化を図る必要がある。

(3) 地域における農業の将来の在り方(作物の生産や栽培方法については、必須記載事項)

- ・当地区は水稻作付が中心であるが、大豆・春小麦などの作付けにも力を入れており、今後も継続して生産していく。
- ・輪作体系の確立による生産性の向上を図る。
- ・スマート農業技術などを積極的に活用し、農作業の効率化、省力化を図る。
- ・安定した農業経営を確立するため、農業経営の法人化に取り組むとともに、新規参入者や、後継者への育成、確保に努める。

2 農業の将来の在り方に向けた農用地の効率的かつ総合的な利用に関する目標

(1)農用地の効率的かつ総合的な利用に関する方針			
農地中間管理機構を活用し、担い手への農地の集積・集約化を進める。			
(2)担い手(効率的かつ安定的な経営を営む者)に対する農用地の集積に関する目標			
現状の集積率	95.04	%	将来の目標とする集積率
			95.04 %
(3)農用地の集団化(集約化)に関する目標			
・担い手となる農家を中心にスマート農業を普及させ、農作業の省力化を図り、さらなる農地の集積・集約化を目指す。			

3 農業者及び区域内の関係者が2の目標を達成するためとるべき必要な措置

(1)農用地の集積、集団化の取組
農業委員会とも連携し、農地中間管理機構を活用して、担い手への農用地の集積に取り組む。
(2)農地中間管理機構の活用方法
地区内で農地の貸借が発生した際は、原則として農地中間管理機構を活用し、目標地図に位置付ける農用地の利用権設定を進める。
(3)基盤整備事業への取組
国・北海道の事業を活用し、用排水や農道の整備、農用地の大区画化・汎用化等を推進する。
(4)多様な経営体の確保・育成の取組
スマート農業技術を活用した農作業の効率化・省力化等による安定した農業経営を目指していく。また、市やJA等の関係機関、団体と連携し、多様な経営体の育成、確保に努める。
(5)農業協同組合等の農業支援サービス事業者等への農作業委託の取組
農家戸数の減少を踏まえ、今後の農作業委託の取組について農業協同組合等の関係機関と連携することで、農作業の効率化・省力化を図る。

以下任意記載事項(地域の実情に応じて、必要な事項を選択し、取組内容を記載してください)

<input checked="" type="checkbox"/> ①鳥獣被害防止対策	<input checked="" type="checkbox"/> ②有機・減農薬・減肥料	<input checked="" type="checkbox"/> ③スマート農業	<input checked="" type="checkbox"/> ④畑地化・輸出等	<input type="checkbox"/> ⑤果樹等
<input type="checkbox"/> ⑥燃料・資源作物等	<input checked="" type="checkbox"/> ⑦保全・管理等	<input type="checkbox"/> ⑧農業用施設	<input checked="" type="checkbox"/> ⑨耕畜連携等	<input type="checkbox"/> ⑩その他

【選択した上記の取組内容】

- ①アライグマ等の生息域、被害状況を把握し、箱罌等を用いて排除することで、被害の低減化と生息域の拡大防止を図る。
- ②農業技術情報施設で土壌診断を行い、施肥設計に基づく効率的な施肥や、農薬の削減にも努め、環境負荷低減に向けた取り組みを推進する。
- ③ロボット・AI等の最先端技術を活用した、次世代型農業の実現に向けた取り組みを推進し、農作業の効率化・省力化を目指す。
- ④長年、転作が続いている水田においては、畑地化により畑作物の本作化に取り組む。
- ⑦多面的機能の維持・発揮を図るため、農用地・水路・農道等の地域資源の保全活動を行う。
- ⑨飼料用作物の作付による地域内外での耕畜連携の取り組みを検討する。

4 地域内の農業を担う者一覧(目標地図に位置付ける者)

属性	農業を担う者 (氏名・名称)	現状			10年後 (目標年度:令和 ○ 年度)				
		経営作目等	経営面積	作業受託 面積	経営作目等	経営面積	作業受託 面積	目標地図 上の表示	備考
							ha		
							ha		
							ha		
							ha		
							ha		
							ha		
							ha		
							ha		
							ha		
							ha		
							ha		
							ha		
							ha		
							ha		
							ha		
							ha		
							ha		
							ha		
計	106経営体		604.298 ha	0 ha		586.157 ha	0 ha		

別 紙

- 注1:「属性」欄には、認定農業は「認農」、認定新規就農者は「認就」、法人化を行うことが確実であると市町村が判断する集落営農は「集」、基本構想水準到達者は「到達」、農業協同組合は「農協」、農業支援サービス事業者(農協を除く)は「サ」、上記に該当しない農用地等を継続的に利用する者は「利用者」の属性を記載してください。
- 2:「経営面積」「作業受託面積」欄には、地域計画の対象地域内における農業を担う者の経営面積、作業受託面積を記載してください。
- 3:農業を担う者に位置付ける場合は、できる限りその者から同意を得ていること。
- 4:作業受託面積には、基幹3作業の実面積を記載してください。なお特定農作業受託面積は、作業受託面積に含めず、経営面積に含めてください。
- 5:備考欄には、農業を担う者として位置付けられた者に不測の事態に備えて、代わりに利用する者を記載するよう努めてください。

5 農業支援サービス事業者一覧(任意記載事項)

番号	事業体名 (氏名・名称)	作業内容	対象品目

6 目標地図(別添のとおり)

7 基盤法第22条の3(地域計画に係る提案の特例)を活用する場合には、以下を記載してください。

農用地所有者等数(人)	 	うち計画同意者数(人・%)	
-------------	---------------------------------	---------------	---------------------------------

- 注1:「農用地所有者等」欄には、区域内の農用地等の所有者、賃借人等の使用収益権者の数を記載してください。
- 注2:「うち計画同意者数」欄には、同意者数を記載してください。
- 注3:提案する地区の対象となる範囲を目標地図に明記してください。

(留意事項)

農業を担う者を位置付ける際、これらの者の氏名が含まれた地域計画について、法令に基づく手続として、本人の同意なく、関係者の意見聴取や、地域計画の案の縦覧、地域計画の公告を行うことができますが、個人情報保有に当たっては、利用目的をできる限り特定し、本人から直接書面に記録された個人情報を取得するときは、あらかじめ、本人に対し、その利用目的を明示してください。

また、市町村の公報への掲載等とは別に、インターネットの利用により関係者以外の不特定多数に対して情報を提供する場合は、氏名を削除するなど配慮してください。

必要に応じて区域内の農用地の一覧を参考として添付してください。

4 地域内の農業を担う者一覧(目標地図に位置付ける者)

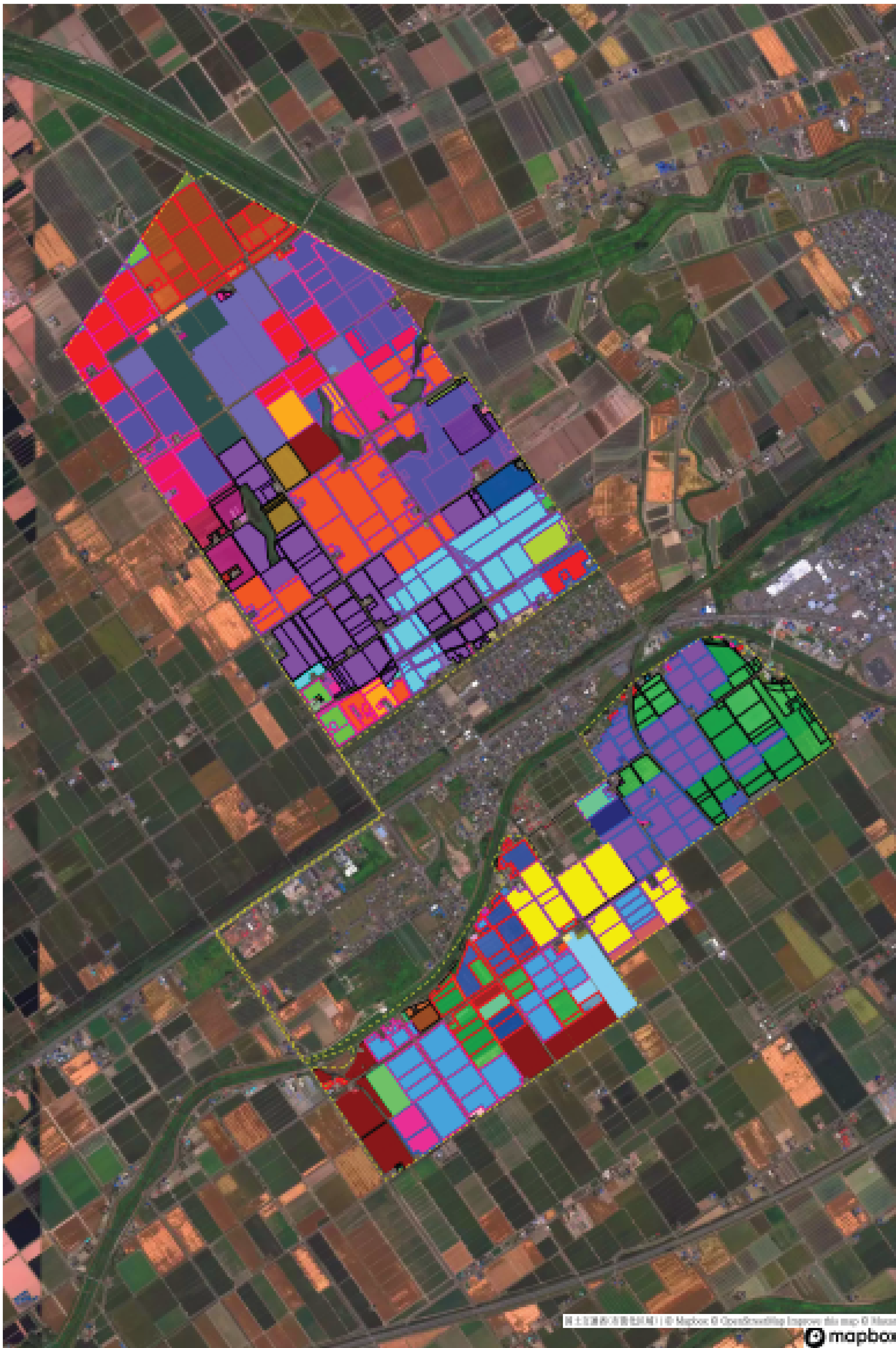
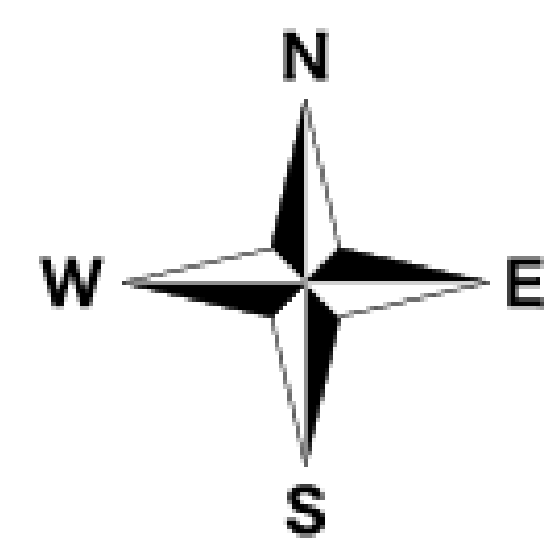
上幌向町

	属性	農業を担う者(氏名・名称)	現状			10年後 (目標年度:令和16年度)						備考		
			経営作目等	経営面積		作業受託面積	経営作目等	経営面積		作業受託面積	目標地図上の表示			
875		1		0.2961	ha	0	ha			ha	0	ha	1	今後検討
876	認農	2	米・穀物	0.3298	ha	0	ha	米・穀物	0.3298	ha	0	ha	2	道内認定農業者等
877	認農	3	米・穀物	2.4683	ha	0	ha	米・穀物	2.4683	ha	0	ha	3	道内認定農業者等
878	認農	4	米・穀物	23.8242	ha	0	ha	米・穀物	23.8242	ha	0	ha	4	道内認定農業者等
879	認農	5	露地野菜	16.9890	ha	0	ha	露地野菜	16.9890	ha	0	ha	5	道内認定農業者等
880		6		0.0000	ha	0	ha			ha	0	ha	6	今後検討
881		7		0.1831	ha	0	ha			ha	0	ha	7	今後検討
882		8		0.0922	ha	0	ha			ha	0	ha	8	今後検討
883		9		0.7603	ha	0	ha			ha	0	ha	9	今後検討
884		10		0.0328	ha	0	ha			ha	0	ha	10	今後検討
885	利用者	11		5.9444	ha	0	ha		5.9444	ha	0	ha	11	道内認定農業者等
886		12		0.1498	ha	0	ha			ha	0	ha	12	今後検討
887		13		0.0000	ha	0	ha			ha	0	ha	13	今後検討
888		14		0.1350	ha	0	ha			ha	0	ha	14	今後検討
889		15		0.0598	ha	0	ha			ha	0	ha	15	今後検討
890		16		0.0000	ha	0	ha			ha	0	ha	16	今後検討
891		17		0.1030	ha	0	ha			ha	0	ha	17	今後検討
892	認農	18	米・穀物	2.1550	ha	0	ha	米・穀物	2.1550	ha	0	ha	18	道内認定農業者等
893		19		0.0000	ha	0	ha			ha	0	ha	19	今後検討
894		20		0.1414	ha	0	ha			ha	0	ha	20	今後検討
895	利用者	21	米	3.2935	ha	0	ha	米	3.2935	ha	0	ha	21	道内認定農業者等
896		22		0.0000	ha	0	ha			ha	0	ha	22	今後検討
897		23		0.0500	ha	0	ha			ha	0	ha	23	今後検討
898	利用者	24		0.1725	ha	0	ha		0.1725	ha	0	ha	24	道内認定農業者等
899	認農	25	穀物	7.6254	ha	0	ha	穀物	7.6254	ha	0	ha	25	道内認定農業者等
900		26		0.1398	ha	0	ha			ha	0	ha	26	今後検討
901		27		0.1304	ha	0	ha			ha	0	ha	27	今後検討
902		28		0.1455	ha	0	ha			ha	0	ha	28	今後検討
903		29		0.0216	ha	0	ha			ha	0	ha	29	今後検討
904		30		0.0731	ha	0	ha			ha	0	ha	30	今後検討
905	認農	31	米・穀物	32.1681	ha	0	ha	米・穀物	32.1681	ha	0	ha	31	道内認定農業者等
906		32		0.3018	ha	0	ha			ha	0	ha	32	今後検討
907		33		0.1860	ha	0	ha			ha	0	ha	33	今後検討
908		34		0.0021	ha	0	ha			ha	0	ha	34	今後検討
909		35		0.0757	ha	0	ha			ha	0	ha	35	今後検討
910		36		0.0312	ha	0	ha			ha	0	ha	36	今後検討
911		37		0.1379	ha	0	ha			ha	0	ha	37	今後検討
912		38		0.0000	ha	0	ha			ha	0	ha	38	今後検討
913		39		0.2193	ha	0	ha			ha	0	ha	39	今後検討
914		40		0.2040	ha	0	ha			ha	0	ha	40	今後検討
915	認農	41	穀物	0.1325	ha	0	ha	穀物	0.1325	ha	0	ha	41	道内認定農業者等
916		42		0.2842	ha	0	ha			ha	0	ha	42	今後検討
917		43		0.0604	ha	0	ha			ha	0	ha	43	今後検討
918		44		0.0904	ha	0	ha			ha	0	ha	44	今後検討
919	認農	45	米・穀物	0.5723	ha	0	ha	米・穀物	0.5723	ha	0	ha	45	道内認定農業者等
920		46		0.0000	ha	0	ha			ha	0	ha	46	今後検討
921		47		0.2965	ha	0	ha			ha	0	ha	47	今後検討
922	認農	48	米・露地野菜・施設野菜	3.0118	ha	0	ha	米・露地野菜・施設野菜	3.0118	ha	0	ha	48	道内認定農業者等
923	認農	49	米・露地野菜・施設野菜	6.9593	ha	0	ha	米・露地野菜・施設野菜	6.9593	ha	0	ha	49	道内認定農業者等
924		50		0.0506	ha	0	ha			ha	0	ha	50	今後検討
925	認農	51	穀物・露地野菜・施設野菜	4.7053	ha	0	ha	穀物・露地野菜・施設野菜	4.7053	ha	0	ha	51	道内認定農業者等
926	認農	52	米・穀物・露地野菜	4.5667	ha	0	ha	米・穀物・露地野菜	4.5667	ha	0	ha	52	道内認定農業者等
927		53		0.0890	ha	0	ha			ha	0	ha	53	今後検討
928		54		0.0436	ha	0	ha			ha	0	ha	54	今後検討
929	認農	55	米・穀物	0.0598	ha	0	ha	米・穀物	0.0598	ha	0	ha	55	道内認定農業者等
930	認農	56	米・穀物	40.9929	ha	0	ha	米・穀物	40.9929	ha	0	ha	56	道内認定農業者等
931	認農	57	露地野菜	0.5679	ha	0	ha	露地野菜	0.5679	ha	0	ha	57	道内認定農業者等
932		58		0.0000	ha	0	ha			ha	0	ha	58	今後検討
933	認農	59	米・穀物	5.6260	ha	0	ha	米・穀物	5.6260	ha	0	ha	59	道内認定農業者等
934	認農	60	米・穀物	1.8418	ha	0	ha	米・穀物	1.8418	ha	0	ha	60	道内認定農業者等
935		61		2.4769	ha	0	ha			ha	0	ha	61	今後検討
936		62		0.0401	ha	0	ha			ha	0	ha	62	今後検討
937		63		0.0242	ha	0	ha			ha	0	ha	63	今後検討
938		64		0.1600	ha	0	ha			ha	0	ha	64	今後検討
939		65		0.0454	ha	0	ha			ha	0	ha	65	今後検討
940	認農	66	穀物・露地野菜・施設野菜	15.0594	ha	0	ha	穀物・露地野菜・施設野菜	15.0594	ha	0	ha	66	道内認定農業者等
941		67		0.7929	ha	0	ha			ha	0	ha	67	今後検討
942		68		0.2201	ha	0	ha			ha	0	ha	68	今後検討
943		69		0.0493	ha	0	ha			ha	0	ha	69	今後検討

4 地域内の農業を担う者一覧(目標地図に位置付ける者)

上幌向町

	属性	農業を担う者(氏名・名称)	現状				10年後 (目標年度:令和16年度)					備考		
			経営作目等	経営面積		作業受託面積		経営作目等	経営面積		作業受託面積		目標地図上の表示	
944	認農	70	米・穀物	13.3930	ha	0	ha	米・穀物	13.3930	ha	0	ha	70	道内認定農業者等
945	利用者	71		0.0000	ha	0	ha		0.0000	ha	0	ha	71	道内認定農業者等
946		72		0.0176	ha	0	ha			ha	0	ha	72	今後検討
947		73		0.2193	ha	0	ha			ha	0	ha	73	今後検討
948	認農	74	米・穀物	28.3679	ha	0	ha	米・穀物	28.3679	ha	0	ha	74	道内認定農業者等
949	認農	75	米・穀物・露地野菜	26.5891	ha	0	ha	米・穀物・露地野菜	26.5891	ha	0	ha	75	道内認定農業者等
950	認農	76	米・穀物	6.4006	ha	0	ha	米・穀物	6.4006	ha	0	ha	76	道内認定農業者等
951		77		0.0000	ha	0	ha			ha	0	ha	77	今後検討
952		78		0.0000	ha	0	ha			ha	0	ha	78	今後検討
953	認農	79		27.3371	ha	0	ha		27.3371	ha	0	ha	79	道内認定農業者等
954	利用者	80		0.0000	ha	0	ha		0.0000	ha	0	ha	80	道内認定農業者等
955	認農	81	米・穀物	34.6250	ha	0	ha	米・穀物	34.6250	ha	0	ha	81	道内認定農業者等
956		82		0.0794	ha	0	ha			ha	0	ha	82	今後検討
957		83		0.0000	ha	0	ha			ha	0	ha	83	今後検討
958	認農	84	米	3.8949	ha	0	ha	米	3.8949	ha	0	ha	84	道内認定農業者等
959		85		0.0000	ha	0	ha			ha	0	ha	85	今後検討
960		86		0.0000	ha	0	ha			ha	0	ha	86	今後検討
961	利用者	87		2.2500	ha	0	ha		2.2500	ha	0	ha	87	道内認定農業者等
962	認農	88	穀物・施設野菜	3.1939	ha	0	ha	穀物・施設野菜	3.1939	ha	0	ha	88	道内認定農業者等
963		89		0.0000	ha	0	ha			ha	0	ha	89	今後検討
964	認農	90	米・穀物	0.0000	ha	0	ha	米・穀物	0.0000	ha	0	ha	90	道内認定農業者等
965		91		0.0000	ha	0	ha			ha	0	ha	91	今後検討
966	認農	92	米・穀物	59.3390	ha	0	ha	米・穀物	59.3390	ha	0	ha	92	道内認定農業者等
967	認農	93	米・穀物	30.9430	ha	0	ha	米・穀物	30.9430	ha	0	ha	93	道内認定農業者等
968	認農	94		0.9759	ha	0	ha		0.9759	ha	0	ha	94	道内認定農業者等
969	認農	95	米・穀物	0.5030	ha	0	ha	米・穀物	0.5030	ha	0	ha	95	道内認定農業者等
970	認農	96	米・穀物	36.5511	ha	0	ha	米・穀物	36.5511	ha	0	ha	96	道内認定農業者等
971	認農	97		2.2151	ha	0	ha		2.2151	ha	0	ha	97	道内認定農業者等
972	認農	98	穀物・露地野菜	1.3411	ha	0	ha	穀物・露地野菜	1.3411	ha	0	ha	98	道内認定農業者等
973	認農	99	米・穀物	3.5329	ha	0	ha	米・穀物	3.5329	ha	0	ha	99	道内認定農業者等
974	認農	100	米・穀物・露地野菜・施設野菜・花卉・花木	26.7920	ha	0	ha	米・穀物・露地野菜・施設野菜・花卉・花木	26.7920	ha	0	ha	100	道内認定農業者等
975		101		5.2298	ha	0	ha			ha	0	ha	101	今後検討
976	認農	102	米・穀物	49.4063	ha	0	ha	米・穀物	49.4063	ha	0	ha	102	道内認定農業者等
977		103		4.1993	ha	0	ha			ha	0	ha	103	今後検討
978	認農	104	米・穀物	4.2012	ha	0	ha	米・穀物	4.2012	ha	0	ha	104	道内認定農業者等
979	認農	105	米・穀物	4.1990	ha	0	ha	米・穀物	4.1990	ha	0	ha	105	道内認定農業者等
980	認農	106	米・穀物	41.0401	ha	0	ha	米・穀物	41.0401	ha	0	ha	106	道内認定農業者等



- 目標地画(確定)
- 1
 - 2
 - 3
 - 4
 - 5
 - 6
 - 7
 - 8
 - 9
 - 10
 - 11
 - 12
 - 13
 - 14
 - 15
 - 16
 - 17
 - 18
 - 19
 - 20
 - 21
 - 22
 - 23
 - 24
 - 25
 - 26
 - 27
 - 28
 - 29
 - 30
 - 31
 - 32
 - 33
 - 34
 - 35
 - 36
 - 37
 - 38
 - 39
 - 40
 - 41
 - 42
 - 43
 - 44
 - 45
 - 46
 - 47
 - 48
 - 49
 - 50
 - 51
 - 52
 - 53
 - 54
 - 55
 - 56
 - 57
 - 58
 - 59
 - 60
 - 61
 - 62
 - 63
 - 64
 - 65
 - 66
 - 67
 - 68
 - 69
 - 70
 - 71
 - 72
 - 73
 - 74
 - 75
 - 76
 - 77
 - 78
 - 79
 - 80
 - 81
 - 82
 - 83
 - 84
 - 85
 - 86
 - 87
 - 88
 - 89
 - 90
 - 91
 - 92
 - 93
 - 94
 - 95
 - 96
 - 97
 - 98
 - 99
 - 100
 - 101
 - 102
 - 103
 - 104
 - 105
 - 106

※官公庁を除く

1 : 10000

