

農業経営基盤強化促進法第18条第1項の規定に基づき、公表します。

岩見沢市長 松野 哲

市町村名 (市町村コード)	岩見沢市 (01210)
地域名 (地域内農業集落名)	栗沢町越前地区 (越前南、越前西)
協議の結果を取りまとめた年月日	令和7年5月26日 (第2回)

注1:「地域名」欄には、協議の場が設けられた区域を記載し、農林業センサスの農業集落名を記載してください。

注2:「協議の結果を取りまとめた年月日」欄には、取りまとめが行われた協議の回数を記載してください。

1 地域における農業の将来の在り方

(1) 地域農業の現状及び課題

- ・主要作物:秋小麦・春小麦・大豆等
- ・当地区は担い手に農地が集積されている。
- ・農家戸数の減少や農業従事者の高齢化が進む中、今後、地域農業を維持するためには、新規参入者や後継者、農地所有適格法人を確保・育成するなど、農地の受け手の確保が課題となる。
- ・担い手一戸あたりの農地面積の増加が見込まれることから、農作業の効率化、省力化を図る必要がある。

(2) 地域における農業の将来の在り方

- ・当地区は秋小麦作付が中心であるが、春小麦・大豆などの作付けにも力を入れており、今後も継続して生産していく。
- ・輪作体系の確立による生産性の向上を図る。
- ・スマート農業技術などを積極的に活用し、農作業の効率化、省力化を図る。
- ・安定した農業経営を確立するため、農業経営の法人化に取り組むとともに、新規参入者や、後継者への育成、確保に努める。

2 農業上の利用が行われる農用地等の区域

(1) 地域の概要

区域内の農用地等面積	435.152 ha
うち農業上の利用が行われる農用地等の区域の農用地等面積	435.033 ha
(うち保全・管理等が行われる区域の農用地等面積)【任意記載事項】	ha

(2) 農業上の利用が行われる農用地等の区域の考え方(範囲は、別添地図のとおり)

農業振興地域農用地区域内の農用地等については、農業上の利用が行われることを基本とする。

注:区域内の農用地等面積は、農業委員会の農地台帳等の面積に基づき記載してください。

3 農業の将来の在り方に向けた農用地の効率的かつ総合的な利用を図るために必要な事項

(1)農用地の集積、集約化の方針
農業委員会とも連携し、農地中間管理機構を活用して、担い手への農用地の集積に取り組む。
(2)農地中間管理機構の活用方針
地区内で農地の貸借が発生した際は、原則として農地中間管理機構を活用し、目標地図に位置付ける農用地の利用権設定を進める。
(3)基盤整備事業への取組方針
国・北海道の事業を活用し、用排水や農道の整備、農用地の大区画化・汎用化等を推進する。
(4)多様な経営体の確保・育成の取組方針
スマート農業技術を活用した農作業の効率化・省力化等による安定した農業経営を目指していく。また、市やJA等の関係機関、団体と連携し、多様な経営体の育成、確保に努める。
(5)農業協同組合等の農業支援サービス事業者等への農作業委託の活用方針
農家戸数の減少を踏まえ、今後の農作業委託の取組について農業協同組合等の関係機関と連携することで、農作業の効率化・省力化を図る。

以下任意記載事項(地域の実情に応じて、必要な事項を選択し、取組方針を記載してください)

<input checked="" type="checkbox"/> ①鳥獣被害防止対策	<input checked="" type="checkbox"/> ②有機・減農薬・減肥料	<input checked="" type="checkbox"/> ③スマート農業	<input checked="" type="checkbox"/> ④畑地化・輸出等	<input type="checkbox"/> ⑤果樹等
<input checked="" type="checkbox"/> ⑥燃料・資源作物等	<input type="checkbox"/> ⑦保全・管理等	<input type="checkbox"/> ⑧農業用施設	<input checked="" type="checkbox"/> ⑨耕畜連携等	<input type="checkbox"/> ⑩その他

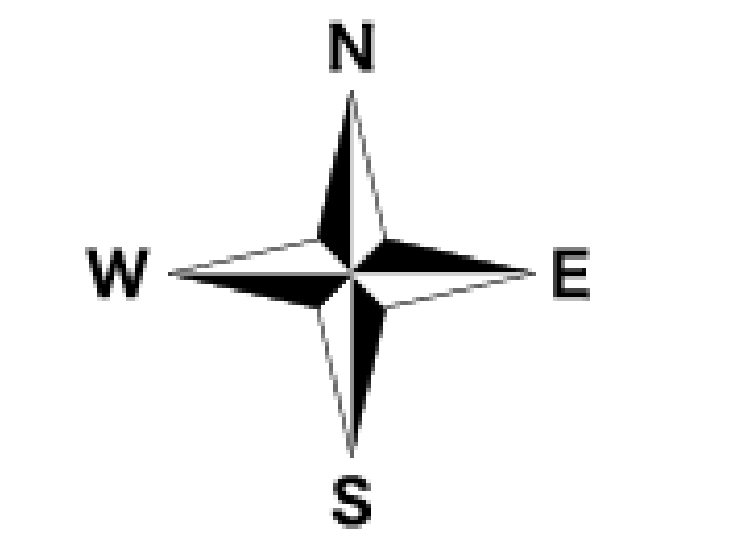
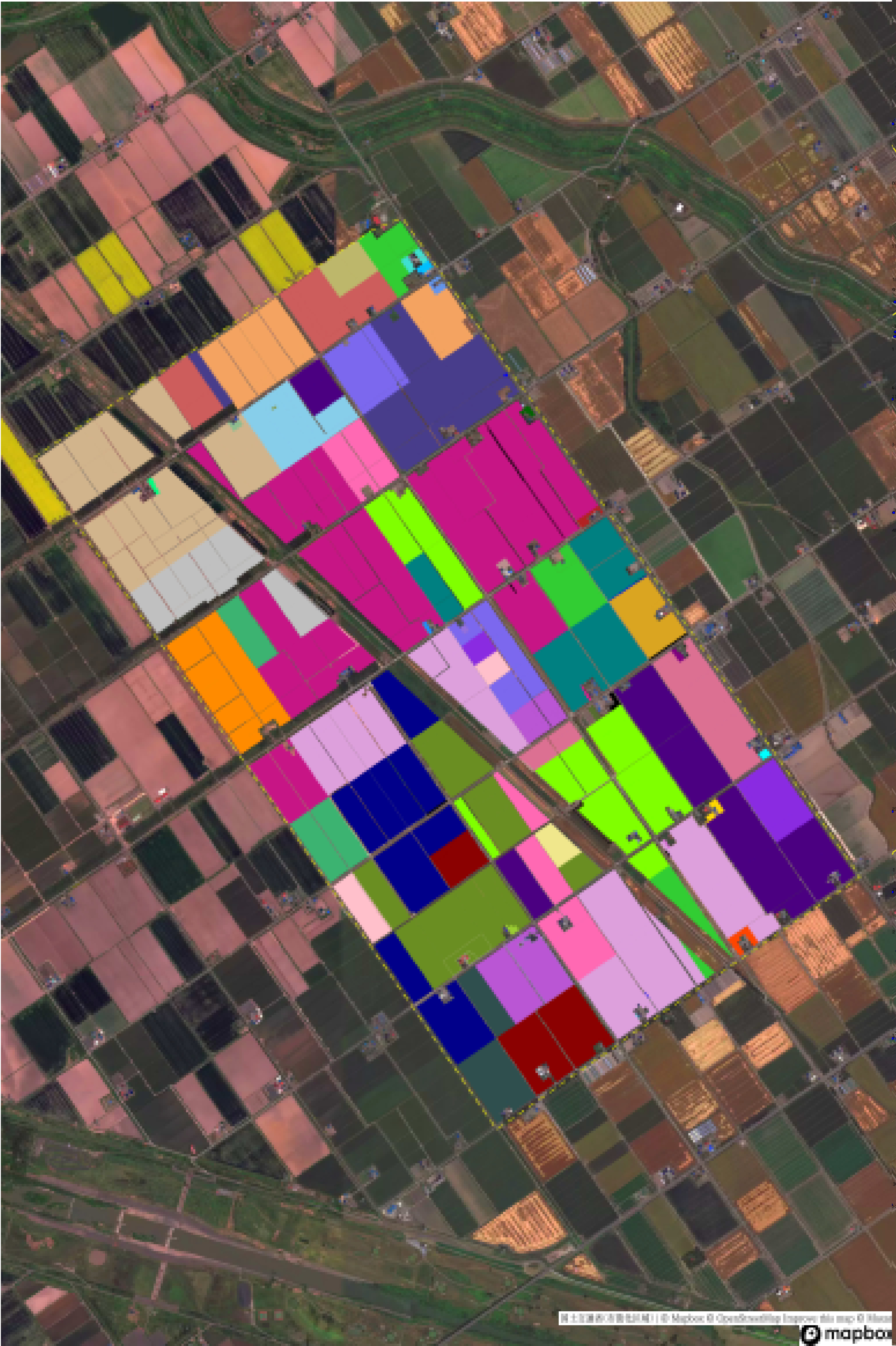
【選択した上記の取組方針】

- ①アライグマ等の生息域、被害状況を把握し、箱罟等を用いて排除することで、被害の低減化と生息域の拡大防止を図る。
- ②農業技術情報施設で土壌診断を行い、施肥設計に基づく効率的な施肥や、農薬の削減にも努め、環境負荷低減に向けた取り組みを推進する。
- ③ロボット・AI等の最先端技術を活用した、次世代型農業の実現に向けた取り組みを推進し、農作業の効率化・省力化を目指す。
- ④長年、転作が続いている水田においては、畑地化により畑作物の本作化に取り組む。
- ⑥当地区では、一部の担い手がなたね等の資源作物の作付けをしており、引き続き取り組んでいく。
- ⑨飼料用作物の作付による地域内外での耕畜連携の取り組みを検討する。

4 地域内の農業を担う者一覧(目標地図に位置付ける者)

栗沢町越前

			現状					10年後 (目標年度:令和 16 年度)							
			属性	農業を担う者(氏名・名称)	経営作目等	経営面積		作業受託面積	経営作目等		経営面積		作業受託面積	目標地図上の表示	備考
2163		1			0.0832	ha	0	ha			0	ha	1	今後検討	
2164	認農	2	穀物		10.9172	ha	0	ha	穀物	10.9172	ha	0	ha	2	道内認定農業者等
2165		3			0.0000	ha	0	ha			ha	0	ha	3	今後検討
2166		4			0.0000	ha	0	ha			ha	0	ha	4	今後検討
2167		5			0.1101	ha	0	ha			ha	0	ha	5	今後検討
2168	認農	6	穀物・露地野菜		12.8322	ha	0	ha	穀物・露地野菜	12.8322	ha	0	ha	6	道内認定農業者等
2169	利用者	7			0.0000	ha	0	ha		0.0000	ha	0	ha	7	道内認定農業者等
2170	認農	8	米・穀物		27.0903	ha	0	ha	米・穀物	27.0903	ha	0	ha	8	道内認定農業者等
2171	認農	9	花卉・花木		30.3959	ha	0	ha	花卉・花木	30.3959	ha	0	ha	9	道内認定農業者等
2172	認農	10	米・穀物・花卉・花木		11.6006	ha	0	ha	米・穀物・花卉・花木	11.6006	ha	0	ha	10	道内認定農業者等
2173	認農	11	米・穀物・花卉・花木		7.1080	ha	0	ha	米・穀物・花卉・花木	7.1080	ha	0	ha	11	道内認定農業者等
2174		12			0.2160	ha	0	ha			ha	0	ha	12	今後検討
2175	認農	13	穀物		0.2392	ha	0	ha	穀物	0.2392	ha	0	ha	13	道内認定農業者等
2176	認農	14	米・穀物・花卉・花木		27.4053	ha	0	ha	米・穀物・花卉・花木	27.4053	ha	0	ha	14	道内認定農業者等
2177		15			0.1116	ha	0	ha			ha	0	ha	15	今後検討
2178	認農	16	穀物		26.5569	ha	0	ha	穀物	26.5569	ha	0	ha	16	道内認定農業者等
2179		17			0.0000	ha	0	ha			ha	0	ha	17	今後検討
2180	認農	18	露地野菜・施設野菜		0.1260	ha	0	ha	露地野菜・施設野菜	0.1260	ha	0	ha	18	道内認定農業者等
2181		19			0.1276	ha	0	ha			ha	0	ha	19	今後検討
2182		20			0.0666	ha	0	ha			ha	0	ha	20	今後検討
2183		21			0.2228	ha	0	ha			ha	0	ha	21	今後検討
2184		22			0.1115	ha	0	ha			ha	0	ha	22	今後検討
2185	利用者	23			2.6258	ha	0	ha		2.6258	ha	0	ha	23	道内認定農業者等
2186	利用者	24			10.3679	ha	0	ha		10.3679	ha	0	ha	24	道内認定農業者等
2187	認農	25	米		18.5300	ha	0	ha	米	18.5300	ha	0	ha	25	道内認定農業者等
2188		26			0.2227	ha	0	ha			ha	0	ha	26	今後検討
2189		27			0.0000	ha	0	ha			ha	0	ha	27	今後検討
2190	認農	28	穀物		68.1124	ha	0	ha	穀物	68.1124	ha	0	ha	28	道内認定農業者等
2191	認農	29	穀物		11.0036	ha	0	ha	穀物	11.0036	ha	0	ha	29	道内認定農業者等
2192	利用者	30			0.0000	ha	0	ha		0.0000	ha	0	ha	30	道内認定農業者等
2193	認農	31	米・穀物		7.2696	ha	0	ha	米・穀物	7.2696	ha	0	ha	31	道内認定農業者等
2194	認農	32	米・穀物・露地野菜		10.6260	ha	0	ha	米・穀物・露地野菜	10.6260	ha	0	ha	32	道内認定農業者等
2195	認農	33	米・穀物		7.4600	ha	0	ha	米・穀物	7.4600	ha	0	ha	33	道内認定農業者等
2196	認農	34	米・穀物・露地野菜		1.4911	ha	0	ha	米・穀物・露地野菜	1.4911	ha	0	ha	34	道内認定農業者等
2197	認農	35	米・穀物		4.4916	ha	0	ha	米・穀物	4.4916	ha	0	ha	35	道内認定農業者等
2198	認農	36	穀物		5.6815	ha	0	ha	穀物	5.6815	ha	0	ha	36	道内認定農業者等
2199	認農	37			10.9101	ha	0	ha		10.9101	ha	0	ha	37	道内認定農業者等
2200	認農	38	穀物		10.1087	ha	0	ha	穀物	10.1087	ha	0	ha	38	道内認定農業者等
2201	認農	39	穀物		3.3263	ha	0	ha	穀物	3.3263	ha	0	ha	39	道内認定農業者等
2202		40			0.1367	ha	0	ha			ha	0	ha	40	今後検討
2203		41			0.3191	ha	0	ha			ha	0	ha	41	今後検討
2204	認農	42	米・穀物		15.5208	ha	0	ha	米・穀物	15.5208	ha	0	ha	42	道内認定農業者等
2205		43			0.0314	ha	0	ha			ha	0	ha	43	今後検討
2206		44			0.1367	ha	0	ha			ha	0	ha	44	今後検討
2207	認農	45	穀物		27.7843	ha	0	ha	穀物	27.7843	ha	0	ha	45	道内認定農業者等
2208	認農	46	穀物		13.7409	ha	0	ha	穀物	13.7409	ha	0	ha	46	道内認定農業者等
2209	認農	47	米・花卉・花木		9.1899	ha	0	ha	米・花卉・花木	9.1899	ha	0	ha	47	道内認定農業者等
2210		48			0.0000	ha	0	ha			ha	0	ha	48	今後検討
2211	利用者	49			0.0000	ha	0	ha		0.0000	ha	0	ha	49	道内認定農業者等
2212	認農	50	米・穀物・花卉・花木	40.1777	ha	0	ha	ha	米・穀物・花卉・花木	40.1777	ha	0	ha	50	道内認定農業者等



- 目標地図(確定)
- 1
 - 1
 - 2
 - 3
 - 4
 - 5
 - 6
 - 7
 - 8
 - 9
 - 10
 - 11
 - 12
 - 13
 - 14
 - 15
 - 16
 - 17
 - 18
 - 19
 - 20
 - 21
 - 22
 - 23
 - 24
 - 25
 - 26
 - 27
 - 28
 - 29
 - 30
 - 31
 - 32
 - 33
 - 34
 - 35
 - 36
 - 37
 - 38
 - 39
 - 40
 - 41
 - 42
 - 43
 - 44
 - 45
 - 46
 - 47
 - 48
 - 49
 - 50

※官公庁を除く

1 : 7000

