

農業経営基盤強化促進法第18条第1項の規定に基づき、公表します。

岩見沢市長 松野 哲

市町村名 (市町村コード)	岩見沢市 (01210)
地域名 (地域内農業集落名)	上志文町地区 (上志文町1、上志文町3、上志文町4、上志文町5)
協議の結果を取りまとめた年月日	令和8年1月6日 (第3回)

注1:「地域名」欄には、協議の場が設けられた区域を記載し、農林業センサスの農業集落名を記載してください。

注2:「協議の結果を取りまとめた年月日」欄には、取りまとめが行われた協議の回数を記載してください。

## 1 地域における農業の将来の在り方

### (1) 地域農業の現状及び課題

- ・主要作物:水稲・そば等
- ・当地区は担い手に農地が集積されている。
- ・農家戸数の減少や農業従事者の高齢化が進む中、今後、地域農業を維持するためには、新規参入者や後継者、農地所有適格法人を確保・育成するなど、農地の受け手の確保が課題となる。
- ・担い手一戸あたりの農地面積の増加が見込まれることから、農作業の効率化、省力化を図る必要がある。

### (2) 地域における農業の将来の在り方

- ・当地区は水稲作付が中心であるが、そばなどの作付けにも力を入れており、今後も継続して生産していく。
- ・輪作体系の確立による生産性の向上を図る。
- ・スマート農業技術などを積極的に活用し、農作業の効率化、省力化を図る。
- ・安定した農業経営を確立するため、農業経営の法人化に取り組むとともに、新規参入者や、後継者への育成、確保に努める。

## 2 農業上の利用が行われる農用地等の区域

### (1) 地域の概要

区域内の農用地等面積	388.133 ha
うち農業上の利用が行われる農用地等の区域の農用地等面積	388.113 ha
(うち保全・管理等が行われる区域の農用地等面積)【任意記載事項】	ha

### (2) 農業上の利用が行われる農用地等の区域の考え方(範囲は、別添地図のとおり)

農業振興地域農用地区域内の農用地等については、農業上の利用が行われることを基本とする。

注:区域内の農用地等面積は、農業委員会の農地台帳等の面積に基づき記載してください。

### 3 農業の将来の在り方に向けた農用地の効率的かつ総合的な利用を図るために必要な事項

#### (1) 農用地の集積、集約化の方針

農業委員会とも連携し、農地中間管理機構を活用して、担い手への農用地の集積に取り組む。

#### (2) 農地中間管理機構の活用方針

地区内で農地の貸借が発生した際は、原則として農地中間管理機構を活用し、目標地図に位置付ける農用地の利用権設定を進める。

#### (3) 基盤整備事業への取組方針

国・北海道の事業を活用し、用排水や農道の整備、農用地の大区画化・汎用化等を推進する。

#### (4) 多様な経営体の確保・育成の取組方針

スマート農業技術を活用した農作業の効率化・省力化等による安定した農業経営を目指していく。また、市やJA等の関係機関、団体と連携し、多様な経営体の育成、確保に努める。

#### (5) 農業協同組合等の農業支援サービス事業者等への農作業委託の活用方針

農家戸数の減少を踏まえ、今後の農作業委託の取組について農業協同組合等の関係機関と連携することで、農作業の効率化・省力化を図る。

以下任意記載事項(地域の実情に応じて、必要な事項を選択し、取組方針を記載してください)

<input checked="" type="checkbox"/> ①鳥獣被害防止対策	<input checked="" type="checkbox"/> ②有機・減農薬・減肥料	<input checked="" type="checkbox"/> ③スマート農業	<input checked="" type="checkbox"/> ④畑地化・輸出等	<input checked="" type="checkbox"/> ⑤果樹等
<input type="checkbox"/> ⑥燃料・資源作物等	<input checked="" type="checkbox"/> ⑦保全・管理等	<input type="checkbox"/> ⑧農業用施設	<input checked="" type="checkbox"/> ⑨耕畜連携等	<input type="checkbox"/> ⑩その他

#### 【選択した上記の取組方針】

- ①アライグマ等の生息域、被害状況を把握し、箱罠等を用いて排除することで、被害の低減化と生息域の拡大防止を図る。
- ②農業技術情報施設で土壌診断を行い、施肥設計に基づく効率的な施肥や、農薬の削減にも努め、環境負荷低減に向けた取り組みを推進する。
- ③ロボット・AI等の最先端技術を活用した、次世代型農業の実現に向けた取り組みを推進し、農作業の効率化・省力化を目指す。
- ④長年、転作が続いている水田においては、畑地化により畑作物の本作化に取り組む。
- ⑤当地区では、地域の条件に適した品目や、優れた品種への新植、改植を進め、高品質な果樹の安定生産に取り組む。
- ⑦多面的機能の維持・発揮を図るため、農用地・水路・農道等の地域資源の保全活動を行う。
- ⑨飼料用作物の作付による地域内外での耕畜連携の取り組みを検討する。また、家畜排泄物の有効利用に取り組む。

## 4 地域内の農業を担う者一覧(目標地図に位置付ける者)

上志文町

			現状					10年後 (目標年度:令和 16 年度)						
			属性	農業を担う者(氏名・名称)	経営作目等	経営面積		作業受託面積		経営作目等	経営面積		作業受託面積	
491		1		0.000000	ha	0	ha			ha	0	ha	1	今後検討
492		2		0.275700	ha	0	ha			ha	0	ha	2	今後検討
493		3		0.000000	ha	0	ha			ha	0	ha	3	今後検討
494		4		0.000000	ha	0	ha			ha	0	ha	4	今後検討
495	認農	5	米・穀物	8.235600	ha	0	ha	米・穀物	8.2356	ha	0	ha	5	道内認定農業者等
496	認農	6	穀物・酪農	6.665279	ha	0	ha	穀物・酪農	6.6653	ha	0	ha	6	道内認定農業者等
497		7		0.000000	ha	0	ha			ha	0	ha	7	今後検討
498		8		0.005200	ha	0	ha			ha	0	ha	8	今後検討
499		9		0.798800	ha	0	ha			ha	0	ha	9	今後検討
500	利用者	10	米	2.032314	ha	0	ha	米	2.0323	ha	0	ha	10	道内認定農業者等
501		11		0.000000	ha	0	ha			ha	0	ha	11	今後検討
502		12		0.000000	ha	0	ha			ha	0	ha	12	今後検討
503		13		0.000000	ha	0	ha			ha	0	ha	13	今後検討
504	利用者	14		5.464800	ha	0	ha		5.4648	ha	0	ha	14	道内認定農業者等
505		15		0.000000	ha	0	ha			ha	0	ha	15	今後検討
506		16		0.000000	ha	0	ha			ha	0	ha	16	今後検討
507		17		0.000000	ha	0	ha			ha	0	ha	17	今後検討
508		18		2.142000	ha	0	ha			ha	0	ha	18	今後検討
509		19		0.000000	ha	0	ha			ha	0	ha	19	今後検討
510		20		0.106700	ha	0	ha			ha	0	ha	20	今後検討
511		21		0.000000	ha	0	ha			ha	0	ha	21	今後検討
512	認農	22	米	0.000000	ha	0	ha	米	0.0000	ha	0	ha	22	道内認定農業者等
513		23		0.000000	ha	0	ha			ha	0	ha	23	今後検討
514		24		0.000000	ha	0	ha			ha	0	ha	24	今後検討
515		25		0.123800	ha	0	ha			ha	0	ha	25	今後検討
516		26		0.000000	ha	0	ha			ha	0	ha	26	今後検討
517		27		0.000000	ha	0	ha			ha	0	ha	27	今後検討
518		28		0.000000	ha	0	ha			ha	0	ha	28	今後検討
519	利用者	29		0.000000	ha	0	ha		0.0000	ha	0	ha	29	道内認定農業者等
520		30		0.000000	ha	0	ha			ha	0	ha	30	今後検討
521	利用者	31		0.000000	ha	0	ha		0.0000	ha	0	ha	31	道内認定農業者等
522		32		0.407900	ha	0	ha			ha	0	ha	32	今後検討
523	利用者	33	米	4.118400	ha	0	ha	米	4.1184	ha	0	ha	33	道内認定農業者等
524		34		0.000000	ha	0	ha			ha	0	ha	34	今後検討
525		35		0.000000	ha	0	ha			ha	0	ha	35	今後検討
526		36		0.000000	ha	0	ha			ha	0	ha	36	今後検討
527	利用者	37		0.000000	ha	0	ha		0.0000	ha	0	ha	37	道内認定農業者等
528		38		0.003200	ha	0	ha			ha	0	ha	38	今後検討
529		39		0.226600	ha	0	ha			ha	0	ha	39	今後検討
530	利用者	40		0.000000	ha	0	ha		0.0000	ha	0	ha	40	道内認定農業者等
531	利用者	41		0.000000	ha	0	ha		0.0000	ha	0	ha	41	道内認定農業者等
532		42		0.000000	ha	0	ha			ha	0	ha	42	今後検討
533		43		0.132600	ha	0	ha			ha	0	ha	43	今後検討
534		44		0.000000	ha	0	ha			ha	0	ha	44	今後検討
535		45		0.000000	ha	0	ha			ha	0	ha	45	今後検討
536		46		0.000000	ha	0	ha			ha	0	ha	46	今後検討
537		47		0.000000	ha	0	ha			ha	0	ha	47	今後検討
538		48		0.000000	ha	0	ha			ha	0	ha	48	今後検討
539		49		0.000000	ha	0	ha			ha	0	ha	49	今後検討
540		50		0.000000	ha	0	ha			ha	0	ha	50	今後検討
541	利用者	51		0.000000	ha	0	ha		0.0000	ha	0	ha	51	道内認定農業者等
542	認農	52	米	11.266000	ha	0	ha	米	11.2660	ha	0	ha	52	道内認定農業者等
543		53		0.338600	ha	0	ha			ha	0	ha	53	今後検討
544	利用者	54		0.000000	ha	0	ha		0.0000	ha	0	ha	54	道内認定農業者等
545	認農	55	米・穀物	9.607700	ha	0	ha	米・穀物	9.6077	ha	0	ha	55	道内認定農業者等
546		56		0.183900	ha	0	ha			ha	0	ha	56	今後検討
547		57		0.000000	ha	0	ha			ha	0	ha	57	今後検討
548		58		0.000000	ha	0	ha			ha	0	ha	58	今後検討
549		59		0.000000	ha	0	ha			ha	0	ha	59	今後検討
550		60		0.000000	ha	0	ha			ha	0	ha	60	今後検討
551		61		0.000000	ha	0	ha			ha	0	ha	61	今後検討
552		62		0.000000	ha	0	ha			ha	0	ha	62	今後検討
553	利用者	63	米	7.742300	ha	0	ha	米	7.7423	ha	0	ha	63	道内認定農業者等
554	認農	64	米・穀物	3.191600	ha	0	ha	米・穀物	3.1916	ha	0	ha	64	道内認定農業者等
555	認農	65	米・穀物	8.577000	ha	0	ha	米・穀物	8.5770	ha	0	ha	65	道内認定農業者等
556		66		1.014100	ha	0	ha			ha	0	ha	66	今後検討
557	認農	67	米	0.260000	ha	0	ha	米	0.2600	ha	0	ha	67	道内認定農業者等
558	認農	68	米・露地野菜・施設野菜	20.546243	ha	0	ha	米・露地野菜・施設野菜	20.5462	ha	0	ha	68	道内認定農業者等
559	認農	69	米	6.807000	ha	0	ha	米	6.8070	ha	0	ha	69	道内認定農業者等

## 4 地域内の農業を担う者一覧(目標地図に位置付ける者)

上志文町

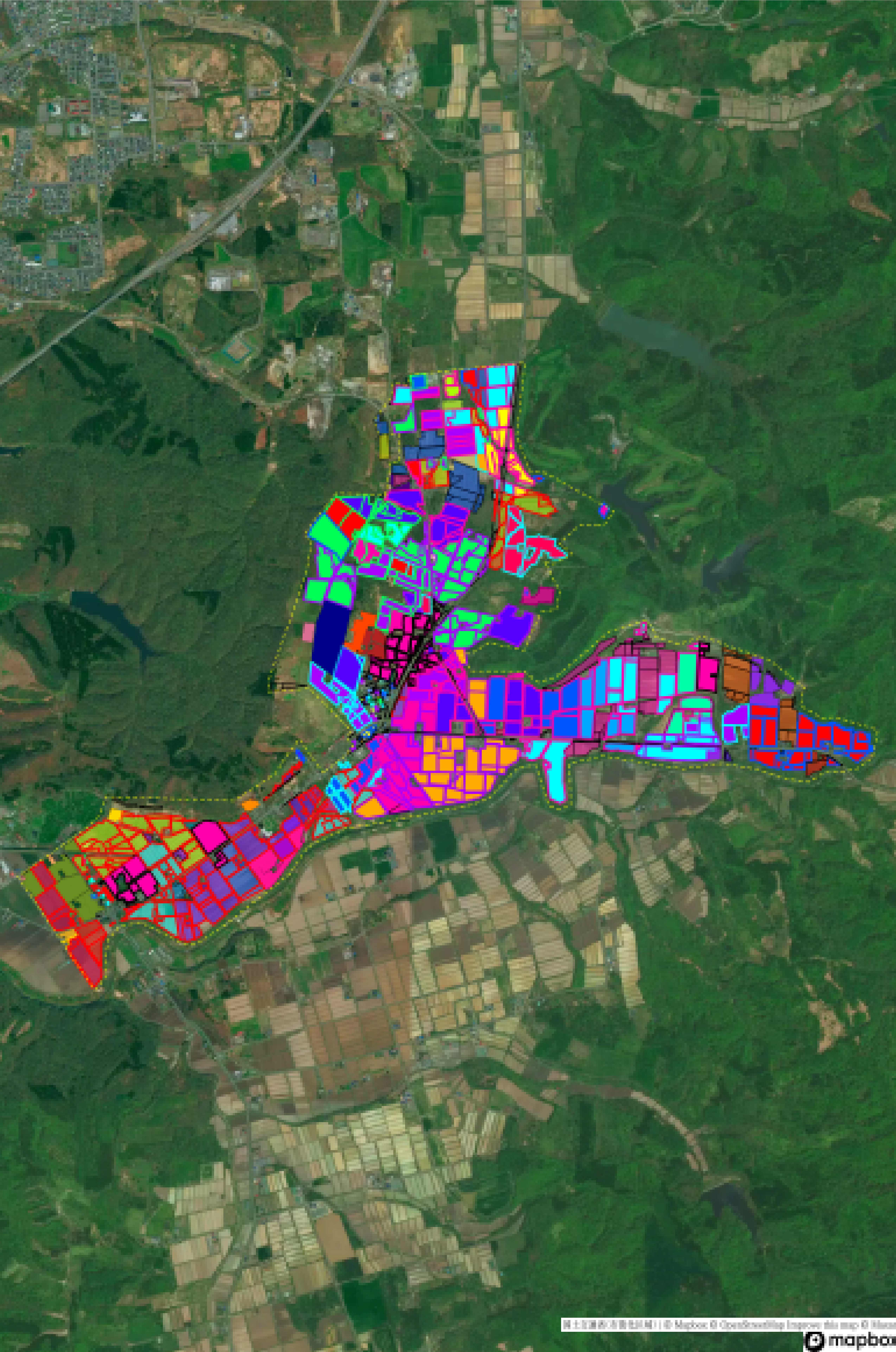
			現状					10年後 (目標年度:令和 16 年度)						
	属性	農業を担う者(氏名・名称)	経営作目等	経営面積		作業受託面積		経営作目等	経営面積		作業受託面積		目標地図上の表示	備考
560	利用者	70		0.120900	ha	0	ha		0.1209	ha	0	ha	70	道内認定農業者等
561	認農	71	米・穀物・露地野菜	12.763100	ha	0	ha	米・穀物・露地野菜	12.7631	ha	0	ha	71	道内認定農業者等
562		72		0.000000	ha	0	ha			ha	0	ha	72	今後検討
563		73		0.264000	ha	0	ha			ha	0	ha	73	今後検討
564	認農	74	米・穀物	21.438600	ha	0	ha	米・穀物	21.4386	ha	0	ha	74	道内認定農業者等
565		75		2.449700	ha	0	ha			ha	0	ha	75	今後検討
566		76		0.212100	ha	0	ha			ha	0	ha	76	今後検討
567		77		0.701000	ha	0	ha			ha	0	ha	77	今後検討
568		78		1.033900	ha	0	ha			ha	0	ha	78	今後検討
569		79		0.013800	ha	0	ha			ha	0	ha	79	今後検討
570	認農	80	米	22.984171	ha	0	ha	米	22.9842	ha	0	ha	80	道内認定農業者等
571	認農	81	米・施設野菜	11.545200	ha	0	ha	米・施設野菜	11.5452	ha	0	ha	81	道内認定農業者等
572	認農	82	米	19.731800	ha	0	ha	米	19.7318	ha	0	ha	82	道内認定農業者等
573	認農	83	米・施設野菜	14.505600	ha	0	ha	米・施設野菜	14.5056	ha	0	ha	83	道内認定農業者等
574	認農	84	米	9.348383	ha	0	ha	米	9.3484	ha	0	ha	84	道内認定農業者等
575	認農	85	米・穀物・露地野菜・果樹	25.863000	ha	0	ha	米・穀物・露地野菜・果樹	25.8630	ha	0	ha	85	道内認定農業者等
576	利用者	86		7.655435	ha	0	ha		7.6554	ha	0	ha	86	道内認定農業者等
577		87		0.280400	ha	0	ha			ha	0	ha	87	今後検討
578	認農	88	米・穀物・果樹	0.997300	ha	0	ha	米・穀物・果樹	0.9973	ha	0	ha	88	道内認定農業者等
579	認農	89	米・穀物	5.487700	ha	0	ha	米・穀物	5.4877	ha	0	ha	89	道内認定農業者等
580		90		0.000000	ha	0	ha			ha	0	ha	90	今後検討
581		91		0.000000	ha	0	ha			ha	0	ha	91	今後検討
582		92		0.000000	ha	0	ha			ha	0	ha	92	今後検討
583		93		0.000000	ha	0	ha			ha	0	ha	93	今後検討
584	利用者	94		15.398000	ha	0	ha		15.3980	ha	0	ha	94	道内認定農業者等
585		95		0.000000	ha	0	ha			ha	0	ha	95	今後検討
586		96		0.000000	ha	0	ha			ha	0	ha	96	今後検討
587		97		0.000000	ha	0	ha			ha	0	ha	97	今後検討
588		98		0.000000	ha	0	ha			ha	0	ha	98	今後検討
589	認農	99	米・穀物	7.239600	ha	0	ha	米・穀物	7.2396	ha	0	ha	99	道内認定農業者等
590		100		0.000000	ha	0	ha			ha	0	ha	100	今後検討
591	認農	101	酪農	28.686087	ha	0	ha	酪農	28.6861	ha	0	ha	101	道内認定農業者等
592		102		0.000000	ha	0	ha			ha	0	ha	102	今後検討
593		103		0.000000	ha	0	ha			ha	0	ha	103	今後検討
594	認農	104	米・露地野菜・果樹	23.687800	ha	0	ha	米・露地野菜・果樹	23.6878	ha	0	ha	104	道内認定農業者等
595		105		0.000000	ha	0	ha			ha	0	ha	105	今後検討
596	利用者	106		16.330200	ha	0	ha		16.3302	ha	0	ha	106	道内認定農業者等
597		107		0.000000	ha	0	ha			ha	0	ha	107	今後検討
598		108		0.000000	ha	0	ha			ha	0	ha	108	今後検討
599		109		0.000000	ha	0	ha			ha	0	ha	109	今後検討
600		110		0.183800	ha	0	ha			ha	0	ha	110	今後検討
601		111		0.000000	ha	0	ha			ha	0	ha	111	今後検討
602		112		0.077100	ha	0	ha			ha	0	ha	112	今後検討
603		113		0.000000	ha	0	ha			ha	0	ha	113	今後検討
604		114		0.000000	ha	0	ha			ha	0	ha	114	今後検討
605	認農	115	酪農	0.000000	ha	0	ha	酪農	0.0000	ha	0	ha	115	道内認定農業者等
606		116		0.000000	ha	0	ha			ha	0	ha	116	今後検討
607		117		0.000000	ha	0	ha			ha	0	ha	117	今後検討
608		118		0.036100	ha	0	ha			ha	0	ha	118	今後検討
609		119		0.000000	ha	0	ha			ha	0	ha	119	今後検討
610		120		0.000000	ha	0	ha			ha	0	ha	120	今後検討
611		121		7.675300	ha	0	ha			ha	0	ha	121	今後検討
612		122		0.000000	ha	0	ha			ha	0	ha	122	今後検討
613	認農	123	米・施設野菜	5.898311	ha	0	ha	米・施設野菜	5.8983	ha	0	ha	123	道内認定農業者等
614	利用者	124	酪農	3.647300	ha	0	ha	酪農	3.6473	ha	0	ha	124	道内認定農業者等
615	認農	125	米・穀物・露地野菜	1.105200	ha	0	ha	米・穀物・露地野菜	1.1052	ha	0	ha	125	道内認定農業者等
616		126		0.000000	ha	0	ha			ha	0	ha	126	今後検討
617		127		0.115900	ha	0	ha			ha	0	ha	127	今後検討
618		128		0.000000	ha	0	ha			ha	0	ha	128	今後検討
619		129		0.127000	ha	0	ha			ha	0	ha	129	今後検討
620		130		0.032800	ha	0	ha			ha	0	ha	130	今後検討
621		131		0.000000	ha	0	ha			ha	0	ha	131	今後検討
623		133		0.000000	ha	0	ha			ha	0	ha	133	今後検討
624		134		2.097500	ha	0	ha			ha	0	ha	134	今後検討
625		135		0.177100	ha	0	ha			ha	0	ha	135	今後検討
626	認農	136		2.117000	ha	0	ha		2.1170	ha	0	ha	136	道内認定農業者等
627		137		7.553100	ha	0	ha			ha	0	ha	137	今後検討
628		138		4.474400	ha	0	ha			ha	0	ha	138	今後検討
629		139		0.872000	ha	0	ha			ha	0	ha	139	今後検討



4 地域内の農業を担う者一覧(目標地図に位置付ける者)

上志文町

		現状					10年後 (目標年度:令和 16 年度)							
	属性	農業を担う者(氏名・名称)	経営作目等	経営面積		作業受託面積		経営作目等	経営面積		作業受託面積		目標地図上の表示	備考
630		140		0.000000	ha	0	ha			ha	0	ha	140	今後検討
631	認農	141	果樹	2.887500	ha	0	ha	果樹	2.8875	ha	0	ha	141	道内認定農業者等



目標地図(確定)

- 1
- 2
- 3
- 4
- 5
- 6
- 7
- 8
- 9
- 10
- 11
- 12
- 13
- 14
- 15
- 16
- 17
- 18
- 19
- 20
- 21
- 22
- 23
- 24
- 25
- 26
- 27
- 28
- 29
- 30
- 31
- 32
- 33
- 34
- 35
- 36
- 37
- 38
- 39
- 40
- 41
- 42
- 43
- 44
- 45
- 46
- 47
- 48
- 49
- 50
- 51
- 52
- 53
- 54
- 55
- 56
- 57
- 58
- 59
- 60
- 61
- 62
- 63
- 64
- 65
- 66
- 67
- 68
- 69
- 70
- 71
- 72
- 73
- 74
- 75
- 76
- 77
- 78
- 79
- 80
- 81
- 82
- 83
- 84
- 85
- 86
- 87
- 88
- 89
- 90
- 91
- 92
- 93
- 94
- 95
- 96
- 97
- 98
- 99
- 100
- 101
- 102
- 103
- 104
- 105
- 106
- 107
- 108
- 109
- 110
- 111
- 112
- 113
- 114
- 115
- 116
- 117
- 118
- 119
- 120
- 121
- 122
- 123
- 124
- 125
- 126
- 127
- 128
- 129
- 130
- 131
- 132
- 133
- 134
- 135
- 136
- 137
- 138
- 139
- 140
- 141

国土院提供地図データ | © Mapbox © OpenStreetMap contributors | 1 : 12000

0 273 546 1093