

農業経営基盤強化促進法第18条第1項の規定に基づき、公表します。

岩見沢市長 松野 哲

市町村名 (市町村コード)	岩見沢市 (01210)	
地域名 (地域内農業集落名)	栗沢町上幌地区 (上幌北、上幌中宇、上幌南)	
協議の結果を取りまとめた年月日	令和8年1月6日 (第3回)	

注1:「地域名」欄には、協議の場が設けられた区域を記載し、農林業センサスの農業集落名を記載してください。

注2:「協議の結果を取りまとめた年月日」欄には、取りまとめが行われた協議の回数を記載してください。

1 地域における農業の将来の在り方

(1) 地域農業の現状及び課題

・主要作物:水稲・秋小麦等
・当地区は担い手に農地が集積されている。
・農家戸数の減少や農業従事者の高齢化が進む中、今後、地域農業を維持するためには、新規参入者や後継者、農地所有適格法人を確保・育成するなど、農地の受け手の確保が課題となる。
・担い手一戸あたりの農地面積の増加が見込まれることから、農作業の効率化、省力化を図る必要がある。しかし、中山間地域のため、圃場面積が小さい区画も多いなどの課題がある。
・中山間地域で課題を共有する「茂世丑地区」「宮村地区」「上幌地区」の3地区は、共同で新規参入希望者の受入体制や就農候補地について協議するなど、地域を横断して課題解決に取り組んでおり、他地区のモデル地域となっている。

(2) 地域における農業の将来の在り方

・当地区は水稲作付が中心であるが、秋小麦などの作付けにも力を入れており、今後も継続して生産していく。
・輪作体系の確立による生産性の向上を図る。
・スマート農業技術などを積極的に活用し、農作業の効率化、省力化を図る。
・安定した農業経営を確立するため、農業経営の法人化に取り組むとともに、新規参入者や、後継者への育成、確保に努める。

2 農業上の利用が行われる農用地等の区域

(1) 地域の概要

区域内の農用地等面積	519.549	ha
うち農業上の利用が行われる農用地等の区域の農用地等面積	519.194	ha
(うち保全・管理等が行われる区域の農用地等面積)【任意記載事項】		ha

(2) 農業上の利用が行われる農用地等の区域の考え方(範囲は、別添地図のとおり)

農業振興地域農用地区域内の農用地等については、農業上の利用が行われることを基本とする。

注:区域内の農用地等面積は、農業委員会の農地台帳等の面積に基づき記載してください。

3 農業の将来の在り方に向けた農用地の効率的かつ総合的な利用を図るために必要な事項

(1)農用地の集積、集約化の方針
農業委員会とも連携し、農地中間管理機構を活用して、担い手への農用地の集積に取り組む。
(2)農地中間管理機構の活用方針
地区内で農地の貸借が発生した際は、原則として農地中間管理機構を活用し、目標地図に位置付ける農用地の利用権設定を進める。
(3)基盤整備事業への取組方針
国・北海道の事業を活用し、用排水や農道の整備、農用地の大区画化・汎用化等を推進する。
(4)多様な経営体の確保・育成の取組方針
スマート農業技術を活用した農作業の効率化・省力化等による安定した農業経営を目指していく。また、市やJA等の関係機関、団体と連携し、多様な経営体の育成、確保に努める。
(5)農業協同組合等の農業支援サービス事業者等への農作業委託の活用方針
農家戸数の減少を踏まえ、今後の農作業委託の取組について農業協同組合等の関係機関と連携することで、農作業の効率化・省力化を図る。

以下任意記載事項(地域の実情に応じて、必要な事項を選択し、取組方針を記載してください)

<input checked="" type="checkbox"/> ①鳥獣被害防止対策	<input checked="" type="checkbox"/> ②有機・減農薬・減肥料	<input checked="" type="checkbox"/> ③スマート農業	<input checked="" type="checkbox"/> ④畑地化・輸出等	<input checked="" type="checkbox"/> ⑤果樹等
<input type="checkbox"/> ⑥燃料・資源作物等	<input checked="" type="checkbox"/> ⑦保全・管理等	<input type="checkbox"/> ⑧農業用施設	<input checked="" type="checkbox"/> ⑨耕畜連携等	<input type="checkbox"/> ⑩その他

【選択した上記の取組方針】

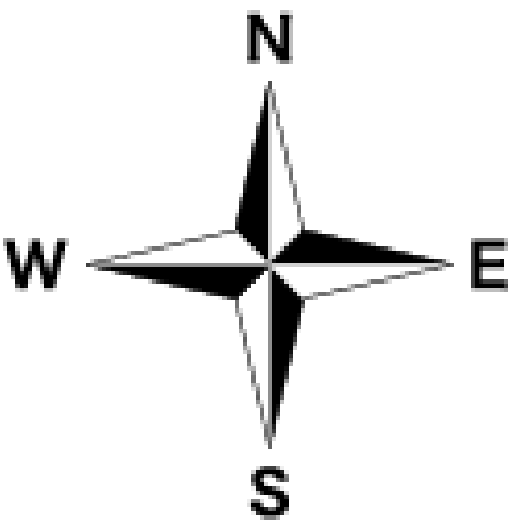
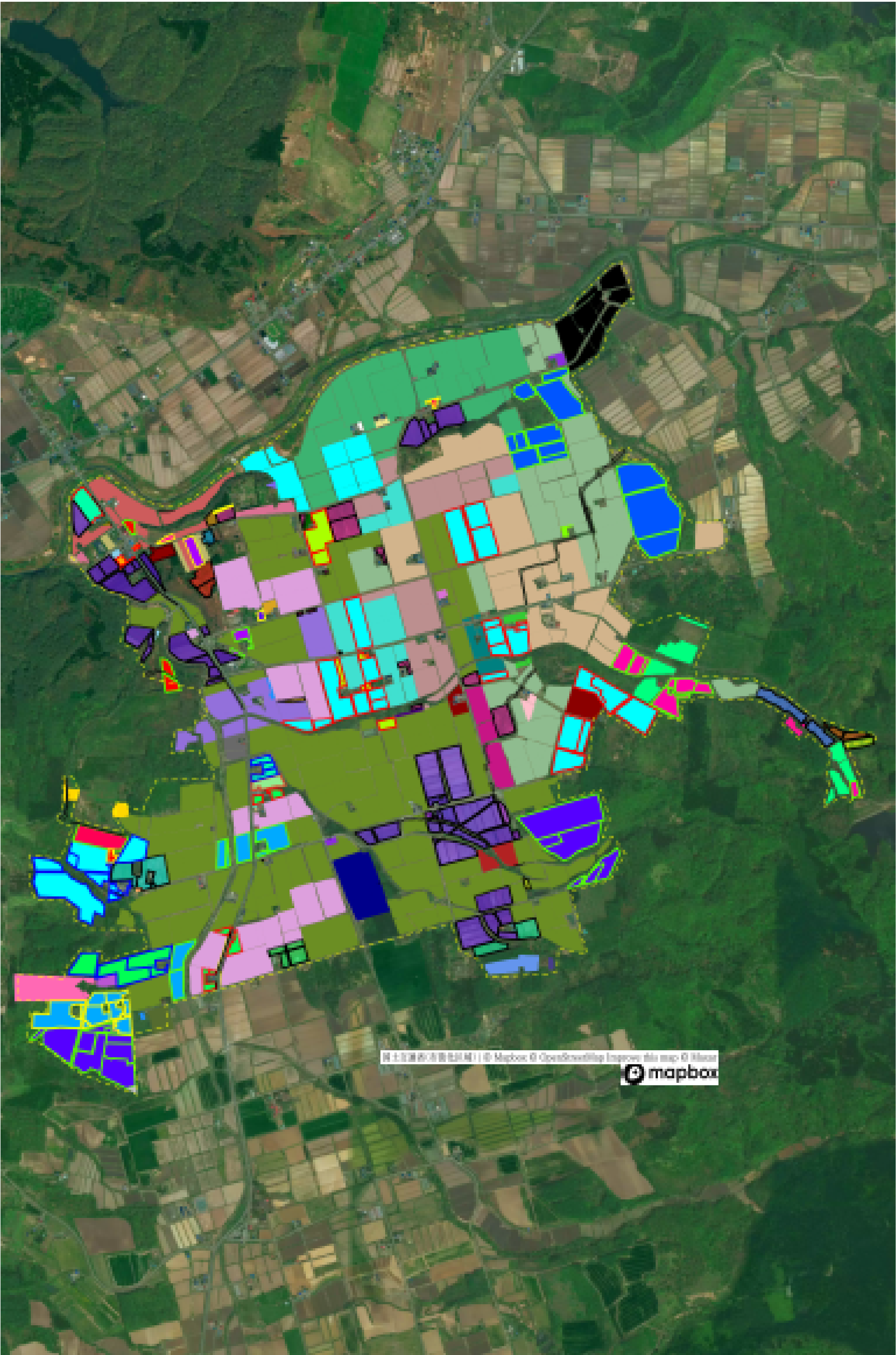
- ①アライグマ等の生息域、被害状況を把握し、箱罟等を用いて排除することで、被害の低減化と生息域の拡大防止を図る。
- ②農業技術情報施設で土壌診断を行い、施肥設計に基づく効率的な施肥や、農薬の削減にも努め、環境負荷低減に向けた取り組みを推進する。
- ③ロボット・AI等の最先端技術を活用した、次世代型農業の実現に向けた取り組みを推進し、農作業の効率化・省力化を目指す。
- ④長年、転作が続いている水田においては、畑地化により畑作物の本作化に取り組む。
- ⑤当地区では、地域の条件に適した品目や、優れた品種への新植、改植を進め、高品質な果樹の安定生産に取り組む。
- ⑦多面的機能の維持・発揮を図るため、農用地・水路・農道等の地域資源の保全活動を行う。
- ⑨飼料用作物の作付による地域内外での耕畜連携の取り組みを検討する。

4 地域内の農業を担う者一覧(目標地図に位置付ける者)

栗沢町上幌

			現状				10年後 (目標年度:令和 16 年度)								
			属性	農業を担う者(氏名・名称)	経営作目等	経営面積	作業受託面積	経営作目等	経営面積	作業受託面積	目標地図上の表示	備考			
2595		1			0.081390	ha	0	ha			ha	0	ha	1	今後検討
2596		2			0.000000	ha	0	ha			ha	0	ha	2	今後検討
2597		3			0.000000	ha	0	ha			ha	0	ha	3	今後検討
2598	認農	4	米・花卉・花木	136.917465	ha	0	ha	米・花卉・花木	136.9175	ha	0	ha	4	道内認定農業者等	
2599	認農	5	米・穀物	5.705500	ha	0	ha	米・穀物	5.7055	ha	0	ha	5	道内認定農業者等	
2600		6		2.605500	ha	0	ha			ha	0	ha	6	今後検討	
2601	利用者	7		0.000000	ha	0	ha		0.0000	ha	0	ha	7	道内認定農業者等	
2602		8		0.250000	ha	0	ha			ha	0	ha	8	今後検討	
2603		9		0.000000	ha	0	ha			ha	0	ha	9	今後検討	
2604		10		0.221500	ha	0	ha			ha	0	ha	10	今後検討	
2605	認農	11	米・穀物	9.581700	ha	0	ha	米・穀物	9.5817	ha	0	ha	11	道内認定農業者等	
2606		12		0.183700	ha	0	ha			ha	0	ha	12	今後検討	
2607		13		0.032700	ha	0	ha			ha	0	ha	13	今後検討	
2608	認農	14	米・露地野菜	6.922400	ha	0	ha	米・露地野菜	6.9224	ha	0	ha	14	道内認定農業者等	
2609	認農	15	露地野菜	1.034100	ha	0	ha	露地野菜	1.0341	ha	0	ha	15	道内認定農業者等	
2610		16		0.199500	ha	0	ha			ha	0	ha	16	今後検討	
2611		17		0.000000	ha	0	ha			ha	0	ha	17	今後検討	
2612		18		0.000000	ha	0	ha			ha	0	ha	18	今後検討	
2613	利用者	19		1.035600	ha	0	ha		1.0356	ha	0	ha	19	道内認定農業者等	
2614	認農	20	露地野菜・施設野菜・果樹	6.974600	ha	0	ha	露地野菜・施設野菜・果樹	6.9746	ha	0	ha	20	道内認定農業者等	
2615	利用者	21		0.000000	ha	0	ha		0.0000	ha	0	ha	21	道内認定農業者等	
2616	認農	22	米	1.627100	ha	0	ha	米	1.6271	ha	0	ha	22	道内認定農業者等	
2617	認農	23		4.878500	ha	0	ha		4.8785	ha	0	ha	23	道内認定農業者等	
2618	認農	24	米・穀物・露地野菜	4.031600	ha	0	ha	米・穀物・露地野菜	4.0316	ha	0	ha	24	道内認定農業者等	
2619	認農	25	米・穀物・露地野菜	0.101700	ha	0	ha	米・穀物・露地野菜	0.1017	ha	0	ha	25	道内認定農業者等	
2620		26		0.000000	ha	0	ha			ha	0	ha	26	今後検討	
2621		27		0.142600	ha	0	ha			ha	0	ha	27	今後検討	
2622		28		0.000000	ha	0	ha			ha	0	ha	28	今後検討	
2623	認農	29	米・穀物・露地野菜	36.867800	ha	0	ha	米・穀物・露地野菜	36.8678	ha	0	ha	29	道内認定農業者等	
2624		30		0.165200	ha	0	ha			ha	0	ha	30	今後検討	
2625		31		0.293400	ha	0	ha			ha	0	ha	31	今後検討	
2626		32		0.298600	ha	0	ha			ha	0	ha	32	今後検討	
2627		33		0.000000	ha	0	ha			ha	0	ha	33	今後検討	
2628	利用者	34		0.637200	ha	0	ha		0.6372	ha	0	ha	34	道内認定農業者等	
2629		35		0.546100	ha	0	ha			ha	0	ha	35	今後検討	
2630	利用者	36		19.503900	ha	0	ha		19.5039	ha	0	ha	36	道内認定農業者等	
2631	認農	37	米・穀物・露地野菜	14.105100	ha	0	ha	米・穀物・露地野菜	14.1051	ha	0	ha	37	道内認定農業者等	
2632	利用者	38	米・施設野菜	2.123100	ha	0	ha	米・施設野菜	2.1231	ha	0	ha	38	道内認定農業者等	
2633		39		0.161400	ha	0	ha			ha	0	ha	39	今後検討	
2634	認農	40	米・露地野菜	42.663100	ha	0	ha	米・露地野菜	42.6631	ha	0	ha	40	道内認定農業者等	
2635	認農	41	米・露地野菜	36.019800	ha	0	ha	米・露地野菜	36.0198	ha	0	ha	41	道内認定農業者等	
2636		42		0.050200	ha	0	ha			ha	0	ha	42	今後検討	
2637		43		0.485600	ha	0	ha			ha	0	ha	43	今後検討	
2638	認農	44	米	10.465100	ha	0	ha	米	10.4651	ha	0	ha	44	道内認定農業者等	
2639	利用者	45		0.000000	ha	0	ha		0.0000	ha	0	ha	45	道内認定農業者等	
2640	認農	46	米・果樹	31.070500	ha	0	ha	米・果樹	31.0705	ha	0	ha	46	道内認定農業者等	
2641	利用者	47	露地野菜・施設野菜	1.008600	ha	0	ha	露地野菜・施設野菜	1.0086	ha	0	ha	47	道内認定農業者等	
2642	認農	48	露地野菜・施設野菜	0.000000	ha	0	ha	露地野菜・施設野菜	0.0000	ha	0	ha	48	道内認定農業者等	
2643		49		1.394900	ha	0	ha			ha	0	ha	49	今後検討	
2644		50		0.086800	ha	0	ha			ha	0	ha	50	今後検討	
2645		51		5.001900	ha	0	ha			ha	0	ha	51	今後検討	
2646	利用者	52		0.555100	ha	0	ha		0.5551	ha	0	ha	52	道内認定農業者等	
2647	認農	53	米	30.709700	ha	0	ha	米	30.7097	ha	0	ha	53	道内認定農業者等	
2648	認農	54	米・穀物・施設野菜	2.014000	ha	0	ha	米・穀物・施設野菜	2.0140	ha	0	ha	54	道内認定農業者等	
2649		55		0.000000	ha	0	ha			ha	0	ha	55	今後検討	
2650	利用者	56	施設野菜・果樹	2.818400	ha	0	ha	施設野菜・果樹	2.8184	ha	0	ha	56	道内認定農業者等	
2651	利用者	57		1.727800	ha	0	ha		1.7278	ha	0	ha	57	道内認定農業者等	
2652	認農	58	露地野菜・施設野菜	1.425900	ha	0	ha	露地野菜・施設野菜	1.4259	ha	0	ha	58	道内認定農業者等	
2653		59		0.000000	ha	0	ha			ha	0	ha	59	今後検討	
2654		60		0.000000	ha	0	ha			ha	0	ha	60	今後検討	
2655		61		0.492300	ha	0	ha			ha	0	ha	61	今後検討	
2656		62		0.000000	ha	0	ha			ha	0	ha	62	今後検討	
2657		63		0.199900	ha	0	ha			ha	0	ha	63	今後検討	
2658		64		0.137700	ha	0	ha			ha	0	ha	64	今後検討	
2659		65		0.000000	ha	0	ha			ha	0	ha	65	今後検討	
2660		66		0.000000	ha	0	ha			ha	0	ha	66	今後検討	
2661		67		0.151500	ha	0	ha			ha	0	ha	67	今後検討	
2662		68		0.072200	ha	0	ha			ha	0	ha	68	今後検討	
2663		69		5.527800	ha	0	ha			ha	0	ha	69	今後検討	

	属性	農業を担う者(氏名・名称)	現状					10年後 (目標年度:令和 16 年度)						備考
			経営作目等	経営面積		作業受託面積		経営作目等	経営面積		作業受託面積		目標地図上の表示	
2664	認農	70	米・露地野菜・施設野菜	25.164700	ha	0	ha	米・露地野菜・施設野菜	25.1647	ha	0	ha	70	道内認定農業者等
2665	利用者	71	露地野菜	1.313300	ha	0	ha	露地野菜	1.3133	ha	0	ha	71	道内認定農業者等
2666	認農	72	露地野菜・施設野菜	1.521000	ha	0	ha	露地野菜・施設野菜	1.5210	ha	0	ha	72	道内認定農業者等
2667	認農	73	露地野菜・施設野菜	3.403800	ha	0	ha	露地野菜・施設野菜	3.4038	ha	0	ha	73	道内認定農業者等
2668		74		0.000000	ha	0	ha			ha	0	ha	74	今後検討
2669		75		0.265300	ha	0	ha			ha	0	ha	75	今後検討
2670		76		0.000000	ha	0	ha			ha	0	ha	76	今後検討
2671		77		2.000000	ha	0	ha			ha	0	ha	77	今後検討
2672	認農	78	米・施設野菜	4.445200	ha	0	ha	米・施設野菜	4.4452	ha	0	ha	78	道内認定農業者等
2673		79		0.564300	ha	0	ha			ha	0	ha	79	今後検討
2674		80		18.656600	ha	0	ha			ha	0	ha	80	今後検討
2675	認農	81	米・穀物	18.093100	ha	0	ha	米・穀物	18.0931	ha	0	ha	81	道内認定農業者等
2676	認農	82	穀物・施設野菜	5.300400	ha	0	ha	穀物・施設野菜	5.3004	ha	0	ha	82	道内認定農業者等
2677	認農	83	果樹	4.184600	ha	0	ha	果樹	4.1846	ha	0	ha	83	道内認定農業者等
2678	認就	84		0.845300	ha	0	ha		0.8453	ha	0	ha	84	道内認定農業者等
2679		85		1.567600	ha	0	ha			ha	0	ha	85	今後検討



目標地図(確定)

- 1
- 1
- 2
- 3
- 4
- 5
- 6
- 7
- 8
- 9
- 10
- 11
- 12
- 13
- 14
- 15
- 16
- 17
- 18
- 19
- 20
- 21
- 22
- 23
- 24
- 25
- 26
- 27
- 28
- 29
- 30
- 31
- 32
- 33
- 34
- 35
- 36
- 37
- 38
- 39
- 40
- 41
- 42
- 43
- 44
- 45
- 46
- 47
- 48
- 49
- 50
- 51
- 52
- 53
- 54
- 55
- 56
- 57
- 58
- 59
- 60
- 61
- 62
- 63
- 64
- 65
- 66
- 67
- 68
- 69
- 70
- 71
- 72
- 73
- 74
- 75
- 76
- 76
- 77
- 78
- 79
- 80
- 81
- 82
- 83
- 84
- 85

※官公庁を除く

国土交通省(市町村区域) | © Mapbox | © OpenStreetMap contributors, Imagery © Mapbox



1 : 9000

0 207 415 831