

農業経営基盤強化促進法第18条第1項の規定に基づき、公表します。

岩見沢市長 松野 哲

市町村名 (市町村コード)	岩見沢市 (01210)
地域名 (地域内農業集落名)	北村幌達布地区 (幌達布3、幌達布5、幌達布4、幌達布1、幌達布7、幌達布6)
協議の結果を取りまとめた年月日	令和8年1月6日 (第2回)

注1:「地域名」欄には、協議の場が設けられた区域を記載し、農林業センサスの農業集落名を記載してください。

注2:「協議の結果を取りまとめた年月日」欄には、取りまとめが行われた協議の回数を記載してください。

1 地域における農業の将来の在り方

(1) 地域農業の現状及び課題

- ・主要作物:秋小麦・水稻・新規需要米(飼料用)等
- ・当地区は担い手に農地が集積されている。
- ・農家戸数の減少や農業従事者の高齢化が進む中、今後、地域農業を維持するためには、新規参入者や後継者、農地所有適格法人を確保・育成するなど、農地の受け手の確保が課題となる。
- ・担い手一戸あたりの農地面積の増加が見込まれることから、農作業の効率化、省力化を図る必要がある。

(2) 地域における農業の将来の在り方

- ・当地区は秋小麦作付が中心であるが、水稻・新規需要米(飼料用)などの作付けにも力を入れており、今後も継続して生産していく。
- ・輪作体系の確立による生産性の向上を図る。
- ・スマート農業技術などを積極的に活用し、農作業の効率化、省力化を図る。
- ・安定した農業経営を確立するため、農業経営の法人化に取り組むとともに、新規参入者や、後継者への育成、確保に努める。

2 農業上の利用が行われる農用地等の区域

(1) 地域の概要

区域内の農用地等面積	717.989 ha
うち農業上の利用が行われる農用地等の区域の農用地等面積	717.862 ha
(うち保全・管理等が行われる区域の農用地等面積)【任意記載事項】	ha

(2) 農業上の利用が行われる農用地等の区域の考え方(範囲は、別添地図のとおり)

農業振興地域農用地区域内の農用地等については、農業上の利用が行われることを基本とする。

注:区域内の農用地等面積は、農業委員会の農地台帳等の面積に基づき記載してください。

3 農業の将来の在り方に向けた農用地の効率的かつ総合的な利用を図るために必要な事項

(1)農用地の集積、集約化の方針
農業委員会とも連携し、農地中間管理機構を活用して、担い手への農用地の集積に取り組む。
(2)農地中間管理機構の活用方針
地区内で農地の貸借が発生した際は、原則として農地中間管理機構を活用し、目標地図に位置付ける農用地の利用権設定を進める。
(3)基盤整備事業への取組方針
国・北海道の事業を活用し、用排水や農道の整備、農用地の大区画化・汎用化等を推進する。
(4)多様な経営体の確保・育成の取組方針
スマート農業技術を活用した農作業の効率化・省力化等による安定した農業経営を目指していく。また、市やJA等の関係機関、団体と連携し、多様な経営体の育成、確保に努める。
(5)農業協同組合等の農業支援サービス事業者等への農作業委託の活用方針
農家戸数の減少を踏まえ、今後の農作業委託の取組について農業協同組合等の関係機関と連携することで、農作業の効率化・省力化を図る。

以下任意記載事項(地域の実情に応じて、必要な事項を選択し、取組方針を記載してください)

<input checked="" type="checkbox"/> ①鳥獣被害防止対策	<input checked="" type="checkbox"/> ②有機・減農薬・減肥料	<input checked="" type="checkbox"/> ③スマート農業	<input checked="" type="checkbox"/> ④畑地化・輸出等	<input type="checkbox"/> ⑤果樹等
<input type="checkbox"/> ⑥燃料・資源作物等	<input checked="" type="checkbox"/> ⑦保全・管理等	<input type="checkbox"/> ⑧農業用施設	<input checked="" type="checkbox"/> ⑨耕畜連携等	<input type="checkbox"/> ⑩その他

【選択した上記の取組方針】

①アライグマ等の生息域、被害状況を把握し、箱罟等を用いて排除することで、被害の低減化と生息域の拡大防止を図る。

②農業技術情報施設で土壌診断を行い、施肥設計に基づく効率的な施肥や、農薬の削減にも努め、環境負荷低減に向けた取り組みを推進する。

③ロボット・AI等の最先端技術を活用した、次世代型農業の実現に向けた取り組みを推進し、農作業の効率化・省力化を目指す。

④長年、転作が続いている水田においては、畑地化により畑作物の本作化に取り組む。

⑦多面的機能の維持・発揮を図るため、農用地・水路・農道等の地域資源の保全活動を行う。

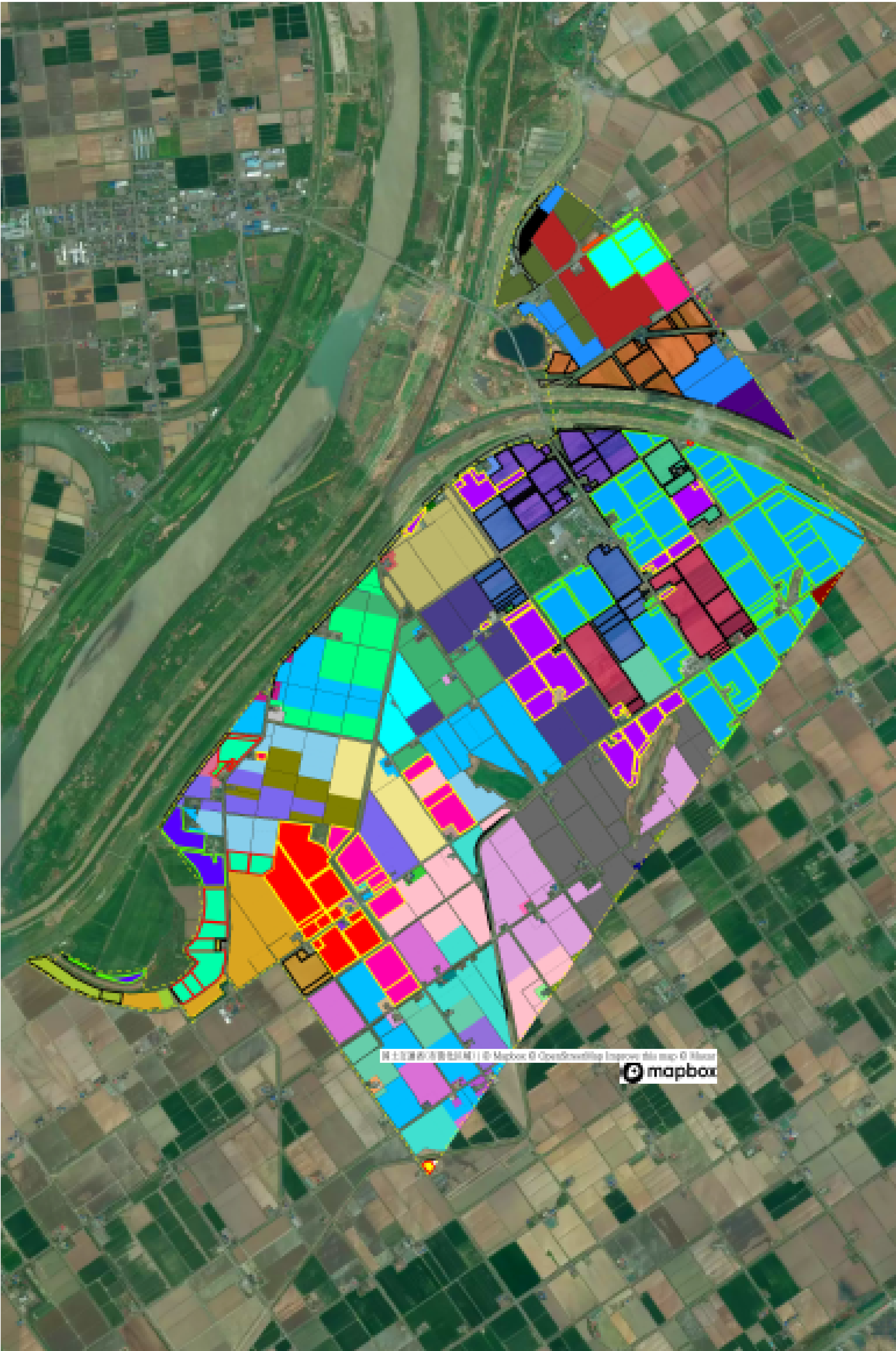
⑨飼料用作物の作付による地域内外での耕畜連携の取り組みを検討する。また、家畜排泄物の有効利用に取り組む。

4 地域内の農業を担う者一覧(目標地図に位置付ける者)

北村幌達布

			現状				10年後 (目標年度:令和 16 年度)									
			属性	農業を担う者(氏名・名称)	経営作目等	経営面積		作業受託面積	経営作目等	経営面積		作業受託面積	目標地図上の表示	備考		
1325		1				0.000000	ha	0	ha			ha	0	ha	1	今後検討
1326	認農	2		米・穀物		58.723300	ha	0	ha	米・穀物	58.7233	ha	0	ha	2	道内認定農業者等
1327	認農	3		米・穀物・露地野菜		0.600000	ha	0	ha	米・穀物・露地野菜	0.6000	ha	0	ha	3	道内認定農業者等
1328		4				0.202400	ha	0	ha			ha	0	ha	4	今後検討
1329	認農	5		米・穀物		0.094900	ha	0	ha	米・穀物	0.0949	ha	0	ha	5	道内認定農業者等
1330	認農	6		米・穀物・花卉・花木		0.642400	ha	0	ha	米・穀物・花卉・花木	0.6424	ha	0	ha	6	道内認定農業者等
1331	認農	7		米・穀物		0.159700	ha	0	ha	米・穀物	0.1597	ha	0	ha	7	道内認定農業者等
1332	認農	8		米・穀物		0.914800	ha	0	ha	米・穀物	0.9148	ha	0	ha	8	道内認定農業者等
1333	認農	9		米・穀物・露地野菜		0.429100	ha	0	ha	米・穀物・露地野菜	0.4291	ha	0	ha	9	道内認定農業者等
1334		10				0.000013	ha	0	ha			ha	0	ha	10	今後検討
1335		11				0.000000	ha	0	ha			ha	0	ha	11	今後検討
1336	認農	12		米・穀物・露地野菜		4.466700	ha	0	ha	米・穀物・露地野菜	4.4667	ha	0	ha	12	道内認定農業者等
1337	認農	13		米・穀物・露地野菜		7.617200	ha	0	ha	米・穀物・露地野菜	7.6172	ha	0	ha	13	道内認定農業者等
1338		14				0.014300	ha	0	ha			ha	0	ha	14	今後検討
1339	認農	15		米・穀物・露地野菜		3.866000	ha	0	ha	米・穀物・露地野菜	3.8660	ha	0	ha	15	道内認定農業者等
1340	認農	16		米・露地野菜		1.767200	ha	0	ha	米・露地野菜	1.7672	ha	0	ha	16	道内認定農業者等
1341	認農	17		米・穀物		10.561600	ha	0	ha	米・穀物	10.5616	ha	0	ha	17	道内認定農業者等
1342	認農	18		穀物・露地野菜		13.459600	ha	0	ha	穀物・露地野菜	13.4596	ha	0	ha	18	道内認定農業者等
1343	認就	19		米・露地野菜		17.619800	ha	0	ha	米・露地野菜	17.6198	ha	0	ha	19	道内認定農業者等
1344		20				0.000000	ha	0	ha			ha	0	ha	20	今後検討
1345	認農	21		米・露地野菜		19.517000	ha	0	ha	米・露地野菜	19.5170	ha	0	ha	21	道内認定農業者等
1346		22				0.370500	ha	0	ha			ha	0	ha	22	今後検討
1347	認農	23		米・穀物・露地野菜		24.300300	ha	0	ha	米・穀物・露地野菜	24.3003	ha	0	ha	23	道内認定農業者等
1348		24				0.462400	ha	0	ha			ha	0	ha	24	今後検討
1349	認農	25		米・穀物・露地野菜・施設野菜		19.342200	ha	0	ha	米・穀物・露地野菜・施設野菜	19.3422	ha	0	ha	25	道内認定農業者等
1350		26				0.652800	ha	0	ha			ha	0	ha	26	今後検討
1351		27				0.410500	ha	0	ha			ha	0	ha	27	今後検討
1352	認農	28		米		10.260400	ha	0	ha	米	10.2604	ha	0	ha	28	道内認定農業者等
1353	認農	29		米・穀物・露地野菜		17.491300	ha	0	ha	米・穀物・露地野菜	17.4913	ha	0	ha	29	道内認定農業者等
1354		30				0.993600	ha	0	ha			ha	0	ha	30	今後検討
1355	認農	31		米・穀物・露地野菜		16.571400	ha	0	ha	米・穀物・露地野菜	16.5714	ha	0	ha	31	道内認定農業者等
1356	認農	32		米・穀物・露地野菜		14.573000	ha	0	ha	米・穀物・露地野菜	14.5730	ha	0	ha	32	道内認定農業者等
1357	認農	33		米・穀物		19.068400	ha	0	ha	米・穀物	19.0684	ha	0	ha	33	道内認定農業者等
1358	利用者	34				0.000000	ha	0	ha		0.0000	ha	0	ha	34	道内認定農業者等
1359	認農	35		米・穀物		15.971900	ha	0	ha	米・穀物	15.9719	ha	0	ha	35	道内認定農業者等
1360		36				0.424600	ha	0	ha			ha	0	ha	36	今後検討
1361	認農	37		米・穀物・露地野菜		25.387900	ha	0	ha	米・穀物・露地野菜	25.3879	ha	0	ha	37	道内認定農業者等
1362		38				0.320100	ha	0	ha			ha	0	ha	38	今後検討
1363	認農	39		米・穀物・露地野菜		18.627300	ha	0	ha	米・穀物・露地野菜	18.6273	ha	0	ha	39	道内認定農業者等
1364		40				0.328100	ha	0	ha			ha	0	ha	40	今後検討
1365	認農	41		米・露地野菜		15.430500	ha	0	ha	米・露地野菜	15.4305	ha	0	ha	41	道内認定農業者等
1366		42				0.055200	ha	0	ha			ha	0	ha	42	今後検討
1367		43				0.306500	ha	0	ha			ha	0	ha	43	今後検討
1368		44				0.221900	ha	0	ha			ha	0	ha	44	今後検討
1369	認農	45				0.758600	ha	0	ha		0.7586	ha	0	ha	45	道内認定農業者等
1370	認農	46		米		4.052700	ha	0	ha	米	4.0527	ha	0	ha	46	道内認定農業者等
1371	認農	47		米・穀物・施設野菜		15.464700	ha	0	ha	米・穀物・施設野菜	15.4647	ha	0	ha	47	道内認定農業者等
1372	認農	48		米・穀物		31.778000	ha	0	ha	米・穀物	31.7780	ha	0	ha	48	道内認定農業者等
1373	認農	49		米・穀物		35.918300	ha	0	ha	米・穀物	35.9183	ha	0	ha	49	道内認定農業者等
1374		50				0.296100	ha	0	ha			ha	0	ha	50	今後検討
1375		51				0.000000	ha	0	ha			ha	0	ha	51	今後検討
1376	認農	52		米・穀物・露地野菜		25.479100	ha	0	ha	米・穀物・露地野菜	25.4791	ha	0	ha	52	道内認定農業者等
1377		53				0.015000	ha	0	ha			ha	0	ha	53	今後検討
1378		54				0.034100	ha	0	ha			ha	0	ha	54	今後検討
1379	認農	55		米・穀物		20.787300	ha	0	ha	米・穀物	20.7873	ha	0	ha	55	道内認定農業者等
1380	認農	56		米・穀物		20.303600	ha	0	ha	米・穀物	20.3036	ha	0	ha	56	道内認定農業者等
1381		57				0.053000	ha	0	ha			ha	0	ha	57	今後検討
1382		58				0.131900	ha	0	ha			ha	0	ha	58	今後検討
1383	認農	59		米		5.126600	ha	0	ha	米	5.1266	ha	0	ha	59	道内認定農業者等
1384		60				0.140800	ha	0	ha			ha	0	ha	60	今後検討
1385	認農	61				3.281363	ha	0	ha		3.2814	ha	0	ha	61	道内認定農業者等
1386		62				0.000000	ha	0	ha			ha	0	ha	62	今後検討
1387	認農	63		穀物		3.778300	ha	0	ha	穀物	3.7783	ha	0	ha	63	道内認定農業者等
1388	認農	64		米・穀物・露地野菜		17.178500	ha	0	ha	米・穀物・露地野菜	17.1785	ha	0	ha	64	道内認定農業者等
1389	認農	65		米・穀物		23.234300	ha	0	ha	米・穀物	23.2343	ha	0	ha	65	道内認定農業者等
1390		66				0.221100	ha	0	ha			ha	0	ha	66	今後検討
1391	認農	67		米・露地野菜		18.834500	ha	0	ha	米・露地野菜	18.8345	ha	0	ha	67	道内認定農業者等
1392	認農	68		米・穀物		30.794800	ha	0	ha	米・穀物	30.7948	ha	0	ha	68	道内認定農業者等
1393	認農	69		米・穀物・露地野菜		6.346100	ha	0	ha	米・穀物・露地野菜	6.3461	ha	0	ha	69	道内認定農業者等

	属性	農業を担う者(氏名・名称)	現状					10年後 (目標年度:令和 16 年度)						備考
			経営作目等	経営面積		作業受託面積		経営作目等	経営面積		作業受託面積		目標地図上の表示	
1394	認農	70	穀物・露地野菜	88.813700	ha	0	ha	穀物・露地野菜	88.8137	ha	0	ha	70	道内認定農業者等
1395	認農	71	米・穀物・露地野菜	8.805400	ha	0	ha	米・穀物・露地野菜	8.8054	ha	0	ha	71	道内認定農業者等
1396	認農	72	米・穀物・酪農	13.711600	ha	0	ha	米・穀物・酪農	13.7116	ha	0	ha	72	道内認定農業者等
1397		73		0.000000	ha	0	ha			ha	0	ha	73	今後検討
1398		74		0.050400	ha	0	ha			ha	0	ha	74	今後検討
1399	認農	75	米・穀物	0.245500	ha	0	ha	米・穀物	0.2455	ha	0	ha	75	道内認定農業者等



- 目標地図(確定)
- 1
 - 2
 - 3
 - 4
 - 5
 - 6
 - 7
 - 8
 - 9
 - 10
 - 11
 - 12
 - 13
 - 14
 - 15
 - 16
 - 17
 - 18
 - 19
 - 20
 - 21
 - 22
 - 23
 - 24
 - 25
 - 26
 - 27
 - 28
 - 29
 - 30
 - 31
 - 32
 - 33
 - 34
 - 35
 - 36
 - 37
 - 38
 - 39
 - 40
 - 41
 - 42
 - 43
 - 44
 - 45
 - 46
 - 47
 - 48
 - 49
 - 50
 - 51
 - 52
 - 53
 - 54
 - 55
 - 56
 - 57
 - 58
 - 59
 - 60
 - 61
 - 62
 - 63
 - 64
 - 65
 - 66
 - 67
 - 68
 - 69
 - 70
 - 71
 - 72
 - 73
 - 74
 - 75

※官公庁を除く

国土交通省(国土地院) | © Mapbox © OpenStreetMap contributors, Imagery © Mapbox

1 : 10000

