

農業経営基盤強化促進法第18条第1項の規定に基づき、公表します。

岩見沢市長 松野 哲

市町村名 (市町村コード)	岩見沢市 (01210)
地域名 (地域内農業集落名)	北村砂浜地区 (砂浜1、砂浜6、砂浜南)
協議の結果を取りまとめた年月日	令和8年1月6日 (第3回)

注1:「地域名」欄には、協議の場が設けられた区域を記載し、農林業センサスの農業集落名を記載してください。

注2:「協議の結果を取りまとめた年月日」欄には、取りまとめが行われた協議の回数を記載してください。

## 1 地域における農業の将来の在り方

## (1) 地域農業の現状及び課題

- ・主要作物:秋小麦・水稻等
- ・当地区は担い手に農地が集積されている。
- ・農家戸数の減少や農業従事者の高齢化が進む中、今後、地域農業を維持するためには、新規参入者や後継者、農地所有適格法人を確保・育成するなど、農地の受け手の確保が課題となる。
- ・担い手一戸あたりの農地面積の増加が見込まれることから、農作業の効率化、省力化を図る必要がある。

## (2) 地域における農業の将来の在り方

- ・当地区は秋小麦作付が中心であるが、水稻などの作付けにも力を入れており、今後も継続して生産していく。
- ・輪作体系の確立による生産性の向上を図る。
- ・スマート農業技術などを積極的に活用し、農作業の効率化、省力化を図る。
- ・安定した農業経営を確立するため、農業経営の法人化に取り組むとともに、新規参入者や、後継者への育成、確保に努める。

## 2 農業上の利用が行われる農用地等の区域

## (1) 地域の概要

区域内の農用地等面積	686.654 ha
うち農業上の利用が行われる農用地等の区域の農用地等面積	685.973 ha
(うち保全・管理等が行われる区域の農用地等面積)【任意記載事項】	ha

## (2) 農業上の利用が行われる農用地等の区域の考え方(範囲は、別添地図のとおり)

農業振興地域農用地区域内の農用地等については、農業上の利用が行われることを基本とする。

注:区域内の農用地等面積は、農業委員会の農地台帳等の面積に基づき記載してください。

3 農業の将来の在り方に向けた農用地の効率的かつ総合的な利用を図るために必要な事項

(1)農用地の集積、集約化の方針
農業委員会とも連携し、農地中間管理機構を活用して、担い手への農用地の集積に取り組む。
(2)農地中間管理機構の活用方針
地区内で農地の貸借が発生した際は、原則として農地中間管理機構を活用し、目標地図に位置付ける農用地の利用権設定を進める。
(3)基盤整備事業への取組方針
国・北海道の事業を活用し、用排水や農道の整備、農用地の大区画化・汎用化等を推進する。
(4)多様な経営体の確保・育成の取組方針
スマート農業技術を活用した農作業の効率化・省力化等による安定した農業経営を目指していく。また、市やJA等の関係機関、団体と連携し、多様な経営体の育成、確保に努める。
(5)農業協同組合等の農業支援サービス事業者等への農作業委託の活用方針
農家戸数の減少を踏まえ、今後の農作業委託の取組について農業協同組合等の関係機関と連携することで、農作業の効率化・省力化を図る。

以下任意記載事項(地域の実情に応じて、必要な事項を選択し、取組方針を記載してください)

<input checked="" type="checkbox"/> ①鳥獣被害防止対策	<input checked="" type="checkbox"/> ②有機・減農薬・減肥料	<input checked="" type="checkbox"/> ③スマート農業	<input checked="" type="checkbox"/> ④畑地化・輸出等	<input type="checkbox"/> ⑤果樹等
<input type="checkbox"/> ⑥燃料・資源作物等	<input checked="" type="checkbox"/> ⑦保全・管理等	<input type="checkbox"/> ⑧農業用施設	<input checked="" type="checkbox"/> ⑨耕畜連携等	<input type="checkbox"/> ⑩その他

【選択した上記の取組方針】

①アライグマ等の生息域、被害状況を把握し、箱罟等を用いて排除することで、被害の低減化と生息域の拡大防止を図る。

②農業技術情報施設で土壌診断を行い、施肥設計に基づく効率的な施肥や、農薬の削減にも努め、環境負荷低減に向けた取り組みを推進する。

③ロボット・AI等の最先端技術を活用した、次世代型農業の実現に向けた取り組みを推進し、農作業の効率化・省力化を目指す。

④長年、転作が続いている水田においては、畑地化により畑作物の本作化に取り組む。

⑦多面的機能の維持・発揮を図るため、農用地・水路・農道等の地域資源の保全活動を行う。

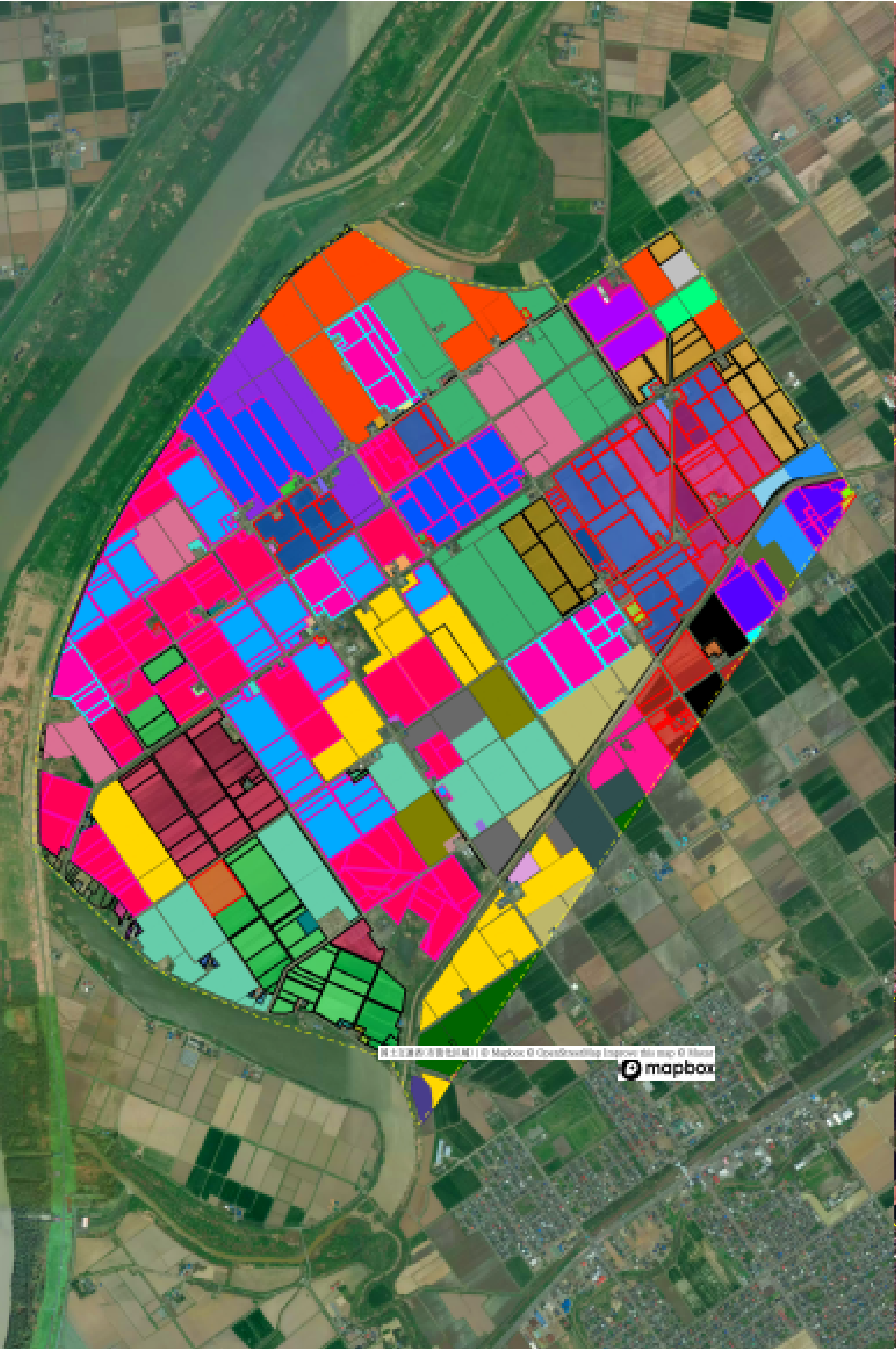
⑨飼料用作物の作付による地域内外での耕畜連携の取り組みを検討する。また、家畜排泄物の有効利用に取り組む。

## 4 地域内の農業を担う者一覧(目標地図に位置付ける者)

北村砂浜

			現状					10年後 (目標年度:令和 16 年度)							
			属性	農業を担う者(氏名・名称)	経営作目等	経営面積		作業受託面積		経営作目等	経営面積		作業受託面積		目標地図上の表示
1248		1			0.362200	ha	0	ha			ha	0	ha	1	今後検討
1249	認就	2		米・穀物	89.187900	ha	0	ha	米・穀物	89.1879	ha	0	ha	2	道内認定農業者等
1250	認農	3		米・穀物	7.923900	ha	0	ha	米・穀物	7.9239	ha	0	ha	3	道内認定農業者等
1251	認農	4		米・穀物・施設野菜	43.979400	ha	0	ha	米・穀物・施設野菜	43.9794	ha	0	ha	4	道内認定農業者等
1252	認農	5		米・穀物・露地野菜	35.230000	ha	0	ha	米・穀物・露地野菜	35.2300	ha	0	ha	5	道内認定農業者等
1253		6			0.000000	ha	0	ha			ha	0	ha	6	今後検討
1254		7			0.277200	ha	0	ha			ha	0	ha	7	今後検討
1255		8			0.099975	ha	0	ha			ha	0	ha	8	今後検討
1256	認農	9		米・穀物	6.502900	ha	0	ha	米・穀物	6.5029	ha	0	ha	9	道内認定農業者等
1257	認農	10		米・穀物	5.194300	ha	0	ha	米・穀物	5.1943	ha	0	ha	10	道内認定農業者等
1258	認農	11		米・穀物	2.519400	ha	0	ha	米・穀物	2.5194	ha	0	ha	11	道内認定農業者等
1259	認農	12		米・穀物	5.600300	ha	0	ha	米・穀物	5.6003	ha	0	ha	12	道内認定農業者等
1260	認農	13		米・穀物	0.449800	ha	0	ha	米・穀物	0.4498	ha	0	ha	13	道内認定農業者等
1261	認農	14		米・穀物	9.011300	ha	0	ha	米・穀物	9.0113	ha	0	ha	14	道内認定農業者等
1262	認農	15		米・穀物・露地野菜	14.351800	ha	0	ha	米・穀物・露地野菜	14.3518	ha	0	ha	15	道内認定農業者等
1263		16			0.034400	ha	0	ha			ha	0	ha	16	今後検討
1264	認農	17		米・穀物・露地野菜	1.287200	ha	0	ha	米・穀物・露地野菜	1.2872	ha	0	ha	17	道内認定農業者等
1265		18			0.295300	ha	0	ha			ha	0	ha	18	今後検討
1266	認農	19		米・穀物・露地野菜	3.077400	ha	0	ha	米・穀物・露地野菜	3.0774	ha	0	ha	19	道内認定農業者等
1267		20			0.000000	ha	0	ha			ha	0	ha	20	今後検討
1268	認農	21		米・露地野菜	1.621000	ha	0	ha	米・露地野菜	1.6210	ha	0	ha	21	道内認定農業者等
1269	認農	22			9.513300	ha	0	ha		9.5133	ha	0	ha	22	道内認定農業者等
1270	認農	23		米・穀物・施設野菜	1.216500	ha	0	ha	米・穀物・施設野菜	1.2165	ha	0	ha	23	道内認定農業者等
1271	認農	24		米・穀物	23.807400	ha	0	ha	米・穀物	23.8074	ha	0	ha	24	道内認定農業者等
1272	認農	25			46.623200	ha	0	ha		46.6232	ha	0	ha	25	道内認定農業者等
1273		26			0.184800	ha	0	ha			ha	0	ha	26	今後検討
1274		27			0.181900	ha	0	ha			ha	0	ha	27	今後検討
1275	利用者	28		米・穀物	19.442500	ha	0	ha	米・穀物	19.4425	ha	0	ha	28	道内認定農業者等
1276		29			0.213400	ha	0	ha			ha	0	ha	29	今後検討
1277	認農	30			0.305800	ha	0	ha		0.3058	ha	0	ha	30	道内認定農業者等
1278		31			0.000000	ha	0	ha			ha	0	ha	31	今後検討
1279		32			0.275000	ha	0	ha			ha	0	ha	32	今後検討
1280		33			0.000000	ha	0	ha			ha	0	ha	33	今後検討
1281		34			0.142600	ha	0	ha			ha	0	ha	34	今後検討
1282		35			0.069200	ha	0	ha			ha	0	ha	35	今後検討
1283		36			0.076200	ha	0	ha			ha	0	ha	36	今後検討
1284		37			0.119200	ha	0	ha			ha	0	ha	37	今後検討
1285		38			0.366600	ha	0	ha			ha	0	ha	38	今後検討
1286		39			0.111300	ha	0	ha			ha	0	ha	39	今後検討
1287	利用者	40			0.175800	ha	0	ha		0.1758	ha	0	ha	40	道内認定農業者等
1288	認農	41		米・穀物	41.882500	ha	0	ha	米・穀物	41.8825	ha	0	ha	41	道内認定農業者等
1289	利用者	42			1.042300	ha	0	ha		1.0423	ha	0	ha	42	道内認定農業者等
1290	認農	43		米	8.061500	ha	0	ha	米	8.0615	ha	0	ha	43	道内認定農業者等
1291		44			0.132400	ha	0	ha			ha	0	ha	44	今後検討
1292	利用者	45			0.015500	ha	0	ha		0.0155	ha	0	ha	45	道内認定農業者等
1293	認農	46		米	29.176700	ha	0	ha	米	29.1767	ha	0	ha	46	道内認定農業者等
1294		47			0.310200	ha	0	ha			ha	0	ha	47	今後検討
1295		48			0.171000	ha	0	ha			ha	0	ha	48	今後検討
1296		49			0.000000	ha	0	ha			ha	0	ha	49	今後検討
1297		50			0.205500	ha	0	ha			ha	0	ha	50	今後検討
1298		51			0.149300	ha	0	ha			ha	0	ha	51	今後検討
1299		52			0.132100	ha	0	ha			ha	0	ha	52	今後検討
1300		53			0.144400	ha	0	ha			ha	0	ha	53	今後検討
1301	認農	54			34.764100	ha	0	ha		34.7641	ha	0	ha	54	道内認定農業者等
1302		55			0.114400	ha	0	ha			ha	0	ha	55	今後検討
1303		56			0.092800	ha	0	ha			ha	0	ha	56	今後検討
1304	認農	57		穀物	26.117400	ha	0	ha	穀物	26.1174	ha	0	ha	57	道内認定農業者等
1305		58			0.424600	ha	0	ha			ha	0	ha	58	今後検討
1306	認農	59		米・穀物	7.530000	ha	0	ha	米・穀物	7.5300	ha	0	ha	59	道内認定農業者等
1307		60			0.207400	ha	0	ha			ha	0	ha	60	今後検討
1308	認農	61		米・穀物	23.629600	ha	0	ha	米・穀物	23.6296	ha	0	ha	61	道内認定農業者等
1309		62			0.200000	ha	0	ha			ha	0	ha	62	今後検討
1310		63			0.242300	ha	0	ha			ha	0	ha	63	今後検討
1311	認農	64		米・穀物	44.497100	ha	0	ha	米・穀物	44.4971	ha	0	ha	64	道内認定農業者等
1312		65			0.119000	ha	0	ha			ha	0	ha	65	今後検討
1313		66			0.343100	ha	0	ha			ha	0	ha	66	今後検討
1314		67			0.000000	ha	0	ha			ha	0	ha	67	今後検討
1315		68			0.192800	ha	0	ha			ha	0	ha	68	今後検討
1316	利用者	69		米・穀物	0.556800	ha	0	ha	米・穀物	0.5568	ha	0	ha	69	道内認定農業者等

			現状					10年後 (目標年度:令和 16 年度)							
			属性	農業を担う者(氏名・名称)	経営作目等	経営面積		作業受託面積		経営作目等	経営面積		作業受託面積		目標地図上の表示
1317	利用者	70			0.203900	ha	0	ha		0.2039	ha	0	ha	70	道内認定農業者等
1318		71			0.136200	ha	0	ha			ha	0	ha	71	今後検討
1319		72			3.109200	ha	0	ha			ha	0	ha	72	今後検討
1320	認農	73	米・穀物		31.257500	ha	0	ha	米・穀物	31.2575	ha	0	ha	73	道内認定農業者等
1321	認農	74	米・穀物・酪農		7.620800	ha	0	ha	米・穀物・酪農	7.6208	ha	0	ha	74	道内認定農業者等
1322	認農	75	米・穀物		10.528700	ha	0	ha	米・穀物	10.5287	ha	0	ha	75	道内認定農業者等
1323	認農	76	米・穀物・露地野菜・施設野菜		30.179100	ha	0	ha	米・穀物・露地野菜・施設野菜	30.1791	ha	0	ha	76	道内認定農業者等
1324	認農	77	米・穀物・露地野菜		52.010800	ha	0	ha	米・穀物・露地野菜	52.0108	ha	0	ha	77	道内認定農業者等



- 目標地図(確定)
- 1
  - 1
  - 2
  - 3
  - 4
  - 5
  - 6
  - 7
  - 8
  - 9
  - 10
  - 11
  - 12
  - 13
  - 14
  - 15
  - 16
  - 17
  - 18
  - 19
  - 20
  - 21
  - 22
  - 23
  - 24
  - 25
  - 26
  - 27
  - 28
  - 29
  - 30
  - 31
  - 32
  - 33
  - 34
  - 35
  - 36
  - 37
  - 38
  - 39
  - 40
  - 41
  - 42
  - 43
  - 44
  - 45
  - 46
  - 47
  - 48
  - 49
  - 50
  - 51
  - 52
  - 53
  - 54
  - 55
  - 56
  - 57
  - 58
  - 59
  - 60
  - 61
  - 62
  - 63
  - 64
  - 65
  - 66
  - 67
  - 68
  - 69
  - 70
  - 71
  - 72
  - 2
  - 73
  - 74
  - 75
  - 76
  - 77

※官公庁を除く

国土交通省国土地理院提供 Mapbox © OpenStreetMap contributors, Imagery © Mapbox



1 : 8000

