

農業経営基盤強化促進法第18条第1項の規定に基づき、公表します。

岩見沢市長 松野 哲

市町村名 (市町村コード)	岩見沢市 (01210)
地域名 (地域内農業集落名)	中幌向町地区 (中幌向1、中幌向2)
協議の結果を取りまとめた年月日	令和8年1月6日 (第2回)

注1:「地域名」欄には、協議の場が設けられた区域を記載し、農林業センサスの農業集落名を記載してください。

注2:「協議の結果を取りまとめた年月日」欄には、取りまとめが行われた協議の回数を記載してください。

## 1 地域における農業の将来の在り方

### (1) 地域農業の現状及び課題

- ・主要作物:秋小麦・大豆・水稻等
- ・当地区は担い手に農地が集積されている。
- ・農家戸数の減少や農業従事者の高齢化が進む中、今後、地域農業を維持するためには、新規参入者や後継者、農地所有適格法人を確保・育成するなど、農地の受け手の確保が課題となる。
- ・担い手一戸あたりの農地面積の増加が見込まれることから、農作業の効率化、省力化を図る必要がある。

### (2) 地域における農業の将来の在り方

- ・当地区は秋小麦作付が中心であるが、大豆・水稻などの作付けにも力を入れており、今後も継続して生産していく。
- ・輪作体系の確立による生産性の向上を図る。
- ・スマート農業技術などを積極的に活用し、農作業の効率化、省力化を図る。
- ・安定した農業経営を確立するため、農業経営の法人化に取り組むとともに、新規参入者や、後継者への育成、確保に努める。

## 2 農業上の利用が行われる農用地等の区域

### (1) 地域の概要

区域内の農用地等面積	231.720 ha
うち農業上の利用が行われる農用地等の区域の農用地等面積	231.512 ha
(うち保全・管理等が行われる区域の農用地等面積)【任意記載事項】	ha

### (2) 農業上の利用が行われる農用地等の区域の考え方(範囲は、別添地図のとおり)

農業振興地域農用地区域内の農用地等については、農業上の利用が行われることを基本とする。

注:区域内の農用地等面積は、農業委員会の農地台帳等の面積に基づき記載してください。

### 3 農業の将来の在り方に向けた農用地の効率的かつ総合的な利用を図るために必要な事項

#### (1) 農用地の集積、集約化の方針

農業委員会とも連携し、農地中間管理機構を活用して、担い手への農用地の集積に取り組む。

#### (2) 農地中間管理機構の活用方針

地区内で農地の貸借が発生した際は、原則として農地中間管理機構を活用し、目標地図に位置付ける農用地の利用権設定を進める。

#### (3) 基盤整備事業への取組方針

国・北海道の事業を活用し、用排水や農道の整備、農用地の大区画化・汎用化等を推進する。

#### (4) 多様な経営体の確保・育成の取組方針

スマート農業技術を活用した農作業の効率化・省力化等による安定した農業経営を目指していく。また、市やJA等の関係機関、団体と連携し、多様な経営体の育成、確保に努める。

#### (5) 農業協同組合等の農業支援サービス事業者等への農作業委託の活用方針

農家戸数の減少を踏まえ、今後の農作業委託の取組について農業協同組合等の関係機関と連携することで、農作業の効率化・省力化を図る。

以下任意記載事項(地域の実情に応じて、必要な事項を選択し、取組方針を記載してください)

<input checked="" type="checkbox"/> ①鳥獣被害防止対策	<input checked="" type="checkbox"/> ②有機・減農薬・減肥料	<input checked="" type="checkbox"/> ③スマート農業	<input checked="" type="checkbox"/> ④畑地化・輸出等	<input type="checkbox"/> ⑤果樹等
<input type="checkbox"/> ⑥燃料・資源作物等	<input checked="" type="checkbox"/> ⑦保全・管理等	<input type="checkbox"/> ⑧農業用施設	<input checked="" type="checkbox"/> ⑨耕畜連携等	<input type="checkbox"/> ⑩その他

#### 【選択した上記の取組方針】

- ①アライグマ等の生息域、被害状況を把握し、箱罟等を用いて排除することで、被害の低減化と生息域の拡大防止を図る。
- ②農業技術情報施設で土壌診断を行い、施肥設計に基づく効率的な施肥や、農薬の削減にも努め、環境負荷低減に向けた取り組みを推進する。
- ③ロボット・AI等の最先端技術を活用した、次世代型農業の実現に向けた取り組みを推進し、農作業の効率化・省力化を目指す。
- ④長年、転作が続いている水田においては、畑地化により畑作物の本作化に取り組む。
- ⑦多面的機能の維持・発揮を図るため、農用地・水路・農道等の地域資源の保全活動を行う。
- ⑨飼料用作物の作付による地域内外での耕畜連携の取り組みを検討する。

## 4 地域内の農業を担う者一覧(目標地図に位置付ける者)

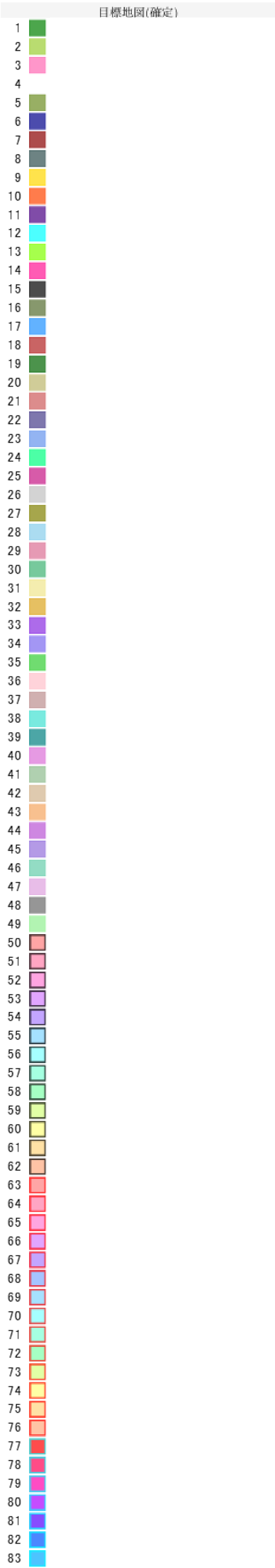
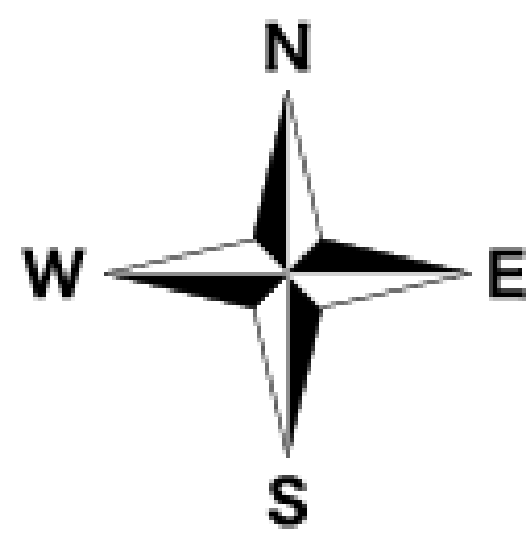
中幌向町

			現状					10年後 (目標年度:令和 16 年度)							
			属性	農業を担う者(氏名・名称)	経営作目等	経営面積		作業受託面積	経営作目等	経営面積		作業受託面積	目標地図上の表示	備考	
1144		1			0.313500	ha	0	ha			ha	0	ha	1	今後検討
1145	認農	2		米・穀物	2.196200	ha	0	ha	米・穀物	2.1962	ha	0	ha	2	道内認定農業者等
1146	利用者	3			0.056700	ha	0	ha		0.0567	ha	0	ha	3	道内認定農業者等
1147		4			0.034700	ha	0	ha			ha	0	ha	4	今後検討
1148	利用者	5			0.037800	ha	0	ha		0.0378	ha	0	ha	5	道内認定農業者等
1149		6			0.000000	ha	0	ha			ha	0	ha	6	今後検討
1150		7			0.000000	ha	0	ha			ha	0	ha	7	今後検討
1151		8			0.000000	ha	0	ha			ha	0	ha	8	今後検討
1152		9			0.000000	ha	0	ha			ha	0	ha	9	今後検討
1153		10			0.000000	ha	0	ha			ha	0	ha	10	今後検討
1154	利用者	11			0.069987	ha	0	ha		0.0700	ha	0	ha	11	道内認定農業者等
1155		12			0.000000	ha	0	ha			ha	0	ha	12	今後検討
1156		13			0.000000	ha	0	ha			ha	0	ha	13	今後検討
1157		14			0.000000	ha	0	ha			ha	0	ha	14	今後検討
1158		15			0.000000	ha	0	ha			ha	0	ha	15	今後検討
1159		16			0.000000	ha	0	ha			ha	0	ha	16	今後検討
1160		17			0.143300	ha	0	ha			ha	0	ha	17	今後検討
1161	認農	18		米・穀物	8.001300	ha	0	ha	米・穀物	8.0013	ha	0	ha	18	道内認定農業者等
1162		19			0.000000	ha	0	ha			ha	0	ha	19	今後検討
1163	認農	20		穀物	4.931600	ha	0	ha	穀物	4.9316	ha	0	ha	20	道内認定農業者等
1164		21			0.151700	ha	0	ha			ha	0	ha	21	今後検討
1165	認農	22		米・穀物	3.525000	ha	0	ha	米・穀物	3.5250	ha	0	ha	22	道内認定農業者等
1166		23			0.071200	ha	0	ha			ha	0	ha	23	今後検討
1167		24			0.141900	ha	0	ha			ha	0	ha	24	今後検討
1168		25			0.000000	ha	0	ha			ha	0	ha	25	今後検討
1169	認農	26		米	4.900200	ha	0	ha	米	4.9002	ha	0	ha	26	道内認定農業者等
1170		27			0.000000	ha	0	ha			ha	0	ha	27	今後検討
1171		28			0.000000	ha	0	ha			ha	0	ha	28	今後検討
1172		29			0.000000	ha	0	ha			ha	0	ha	29	今後検討
1173		30			0.000000	ha	0	ha			ha	0	ha	30	今後検討
1174	認農	31		米・穀物	14.542700	ha	0	ha	米・穀物	14.5427	ha	0	ha	31	道内認定農業者等
1175		32			0.000000	ha	0	ha			ha	0	ha	32	今後検討
1176		33			0.000000	ha	0	ha			ha	0	ha	33	今後検討
1177		34			0.000000	ha	0	ha			ha	0	ha	34	今後検討
1178		35			0.000000	ha	0	ha			ha	0	ha	35	今後検討
1179		36			0.131600	ha	0	ha			ha	0	ha	36	今後検討
1180		37			0.000000	ha	0	ha			ha	0	ha	37	今後検討
1181		38			0.000000	ha	0	ha			ha	0	ha	38	今後検討
1182		39			0.140300	ha	0	ha			ha	0	ha	39	今後検討
1183	認農	40		米	4.656200	ha	0	ha	米	4.6562	ha	0	ha	40	道内認定農業者等
1184		41			0.000000	ha	0	ha			ha	0	ha	41	今後検討
1185		42			0.000000	ha	0	ha			ha	0	ha	42	今後検討
1186		43			0.000000	ha	0	ha			ha	0	ha	43	今後検討
1187	利用者	44			0.000000	ha	0	ha		0.0000	ha	0	ha	44	道内認定農業者等
1188		45			0.000000	ha	0	ha			ha	0	ha	45	今後検討
1189		46			0.000000	ha	0	ha			ha	0	ha	46	今後検討
1190	認農	47		米・穀物	22.279400	ha	0	ha	米・穀物	22.2794	ha	0	ha	47	道内認定農業者等
1191		48			0.000000	ha	0	ha			ha	0	ha	48	今後検討
1192	認農	49		米・穀物	14.351400	ha	0	ha	米・穀物	14.3514	ha	0	ha	49	道内認定農業者等
1193		50			0.000000	ha	0	ha			ha	0	ha	50	今後検討
1194		51			0.244300	ha	0	ha			ha	0	ha	51	今後検討
1195	認農	52		米・穀物・露地野菜	15.609900	ha	0	ha	米・穀物・露地野菜	15.6099	ha	0	ha	52	道内認定農業者等
1196		53			0.462500	ha	0	ha			ha	0	ha	53	今後検討
1197		54			0.000000	ha	0	ha			ha	0	ha	54	今後検討
1198	認農	55		米・穀物	17.722900	ha	0	ha	米・穀物	17.7229	ha	0	ha	55	道内認定農業者等
1199	認農	56		米・穀物	19.132265	ha	0	ha	米・穀物	19.1323	ha	0	ha	56	道内認定農業者等
1200		57			0.084100	ha	0	ha			ha	0	ha	57	今後検討
1201	認農	58		米・穀物・施設野菜	18.228300	ha	0	ha	米・穀物・施設野菜	18.2283	ha	0	ha	58	道内認定農業者等
1202	認農	59		米・穀物・施設野菜・花卉・花木	27.427000	ha	0	ha	米・穀物・施設野菜・花卉・花木	27.4270	ha	0	ha	59	道内認定農業者等
1203		60			0.000000	ha	0	ha			ha	0	ha	60	今後検討
1204		61			0.000000	ha	0	ha			ha	0	ha	61	今後検討
1205		62			0.000000	ha	0	ha			ha	0	ha	62	今後検討
1206		63			0.000000	ha	0	ha			ha	0	ha	63	今後検討
1207		64			0.000000	ha	0	ha			ha	0	ha	64	今後検討
1208	認農	65		米・穀物・露地野菜・施設野菜	11.322300	ha	0	ha	米・穀物・露地野菜・施設野菜	11.3223	ha	0	ha	65	道内認定農業者等
1209		66			0.000000	ha	0	ha			ha	0	ha	66	今後検討
1210		67			0.000000	ha	0	ha			ha	0	ha	67	今後検討
1211		68			0.000000	ha	0	ha			ha	0	ha	68	今後検討
1212		69			0.000000	ha	0	ha			ha	0	ha	69	今後検討

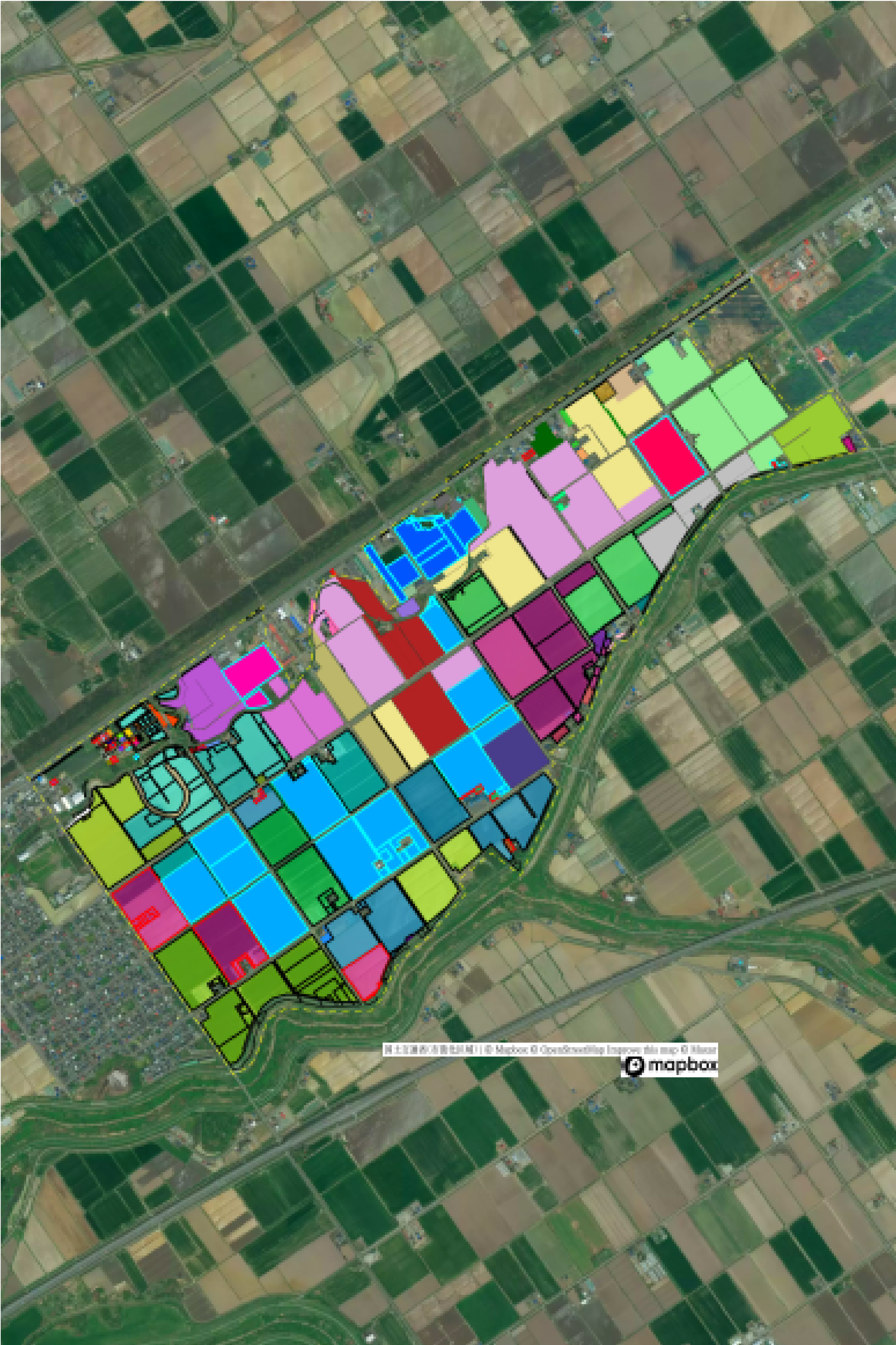
4 地域内の農業を担う者一覧(目標地図に位置付ける者)

中幌向町

			現状				10年後 (目標年度:令和 16 年度)							
			属性	農業を担う者(氏名・名称)	経営作目等	経営面積		作業受託面積		経営作目等	経営面積		作業受託面積	目標地図上の表示
1213		70		0.000000	ha	0	ha			ha	0	ha	70	今後検討
1214		71		0.000000	ha	0	ha			ha	0	ha	71	今後検討
1215		72		0.000000	ha	0	ha			ha	0	ha	72	今後検討
1216		73		0.000000	ha	0	ha			ha	0	ha	73	今後検討
1217		74		0.000000	ha	0	ha			ha	0	ha	74	今後検討
1218		75		0.000000	ha	0	ha			ha	0	ha	75	今後検討
1219		76		0.000000	ha	0	ha			ha	0	ha	76	今後検討
1220		77		0.000000	ha	0	ha			ha	0	ha	77	今後検討
1221		78		4.523900	ha	0	ha			ha	0	ha	78	今後検討
1222		79		0.000000	ha	0	ha			ha	0	ha	79	今後検討
1223		80		0.000000	ha	0	ha			ha	0	ha	80	今後検討
1224		81		0.000000	ha	0	ha			ha	0	ha	81	今後検討
1225	認農	82		0.000000	ha	0	ha		0.0000	ha	0	ha	82	道内認定農業者等
1226	認農	83		35.527400	ha	0	ha		35.5274	ha	0	ha	83	道内認定農業者等



※官公庁を除く



国土院提供の衛星画像を基に Mapbox © OpenStreetMap contributors, Imagery © Mapbox



1 : 7000

