

農業経営基盤強化促進法第18条第1項の規定に基づき、公表します。

岩見沢市長 松野 哲

市町村名 (市町村コード)	岩見沢市 (01210)
地域名 (地域内農業集落名)	上幌向町地区 (上幌向町南、上幌向町中央、上幌向町北)
協議の結果を取りまとめた年月日	令和8年1月6日 (第3回)

注1:「地域名」欄には、協議の場が設けられた区域を記載し、農林業センサスの農業集落名を記載してください。

注2:「協議の結果を取りまとめた年月日」欄には、取りまとめが行われた協議の回数を記載してください。

## 1 地域における農業の将来の在り方

## (1) 地域農業の現状及び課題

- ・主要作物:水稲・大豆・春小麦等
- ・当地区は担い手に農地が集積されている。
- ・農家戸数の減少や農業従事者の高齢化が進む中、今後、地域農業を維持するためには、新規参入者や後継者、農地所有適格法人を確保・育成するなど、農地の受け手の確保が課題となる。
- ・担い手一戸あたりの農地面積の増加が見込まれることから、農作業の効率化、省力化を図る必要がある。

## (2) 地域における農業の将来の在り方

- ・当地区は水稲作付が中心であるが、大豆・春小麦などの作付けにも力を入れており、今後も継続して生産していく。
- ・輪作体系の確立による生産性の向上を図る。
- ・スマート農業技術などを積極的に活用し、農作業の効率化、省力化を図る。
- ・安定した農業経営を確立するため、農業経営の法人化に取り組むとともに、新規参入者や、後継者への育成、確保に努める。

## 2 農業上の利用が行われる農用地等の区域

## (1) 地域の概要

区域内の農用地等面積	604.988	ha
うち農業上の利用が行われる農用地等の区域の農用地等面積	604.371	ha
(うち保全・管理等が行われる区域の農用地等面積)【任意記載事項】		ha

## (2) 農業上の利用が行われる農用地等の区域の考え方(範囲は、別添地図のとおり)

農業振興地域農用地区域内の農用地等については、農業上の利用が行われることを基本とする。

注:区域内の農用地等面積は、農業委員会の農地台帳等の面積に基づき記載してください。

### 3 農業の将来の在り方に向けた農用地の効率的かつ総合的な利用を図るために必要な事項

(1)農用地の集積、集約化の方針
農業委員会とも連携し、農地中間管理機構を活用して、担い手への農用地の集積に取り組む。
(2)農地中間管理機構の活用方針
地区内で農地の貸借が発生した際は、原則として農地中間管理機構を活用し、目標地図に位置付ける農用地の利用権設定を進める。
(3)基盤整備事業への取組方針
国・北海道の事業を活用し、用排水や農道の整備、農用地の大区画化・汎用化等を推進する。
(4)多様な経営体の確保・育成の取組方針
スマート農業技術を活用した農作業の効率化・省力化等による安定した農業経営を目指していく。また、市やJA等の関係機関、団体と連携し、多様な経営体の育成、確保に努める。
(5)農業協同組合等の農業支援サービス事業者等への農作業委託の活用方針
農家戸数の減少を踏まえ、今後の農作業委託の取組について農業協同組合等の関係機関と連携することで、農作業の効率化・省力化を図る。

以下任意記載事項(地域の実情に応じて、必要な事項を選択し、取組方針を記載してください)

<input checked="" type="checkbox"/> ①鳥獣被害防止対策	<input checked="" type="checkbox"/> ②有機・減農薬・減肥料	<input checked="" type="checkbox"/> ③スマート農業	<input checked="" type="checkbox"/> ④畑地化・輸出等	<input type="checkbox"/> ⑤果樹等
<input type="checkbox"/> ⑥燃料・資源作物等	<input checked="" type="checkbox"/> ⑦保全・管理等	<input type="checkbox"/> ⑧農業用施設	<input checked="" type="checkbox"/> ⑨耕畜連携等	<input type="checkbox"/> ⑩その他

【選択した上記の取組方針】

- ①アライグマ等の生息域、被害状況を把握し、箱罟等を用いて排除することで、被害の低減化と生息域の拡大防止を図る。
- ②農業技術情報施設で土壌診断を行い、施肥設計に基づく効率的な施肥や、農薬の削減にも努め、環境負荷低減に向けた取り組みを推進する。
- ③ロボット・AI等の最先端技術を活用した、次世代型農業の実現に向けた取り組みを推進し、農作業の効率化・省力化を目指す。
- ④長年、転作が続いている水田においては、畑地化により畑作物の本作化に取り組む。
- ⑦多面的機能の維持・発揮を図るため、農用地・水路・農道等の地域資源の保全活動を行う。
- ⑨飼料用作物の作付による地域内外での耕畜連携の取り組みを検討する。

## 4 地域内の農業を担う者一覧(目標地図に位置付ける者)

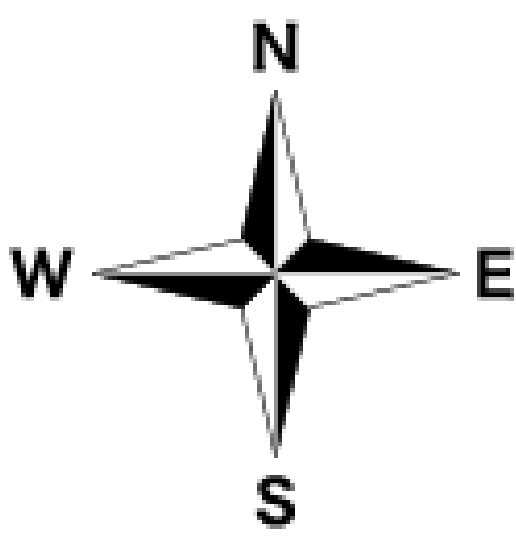
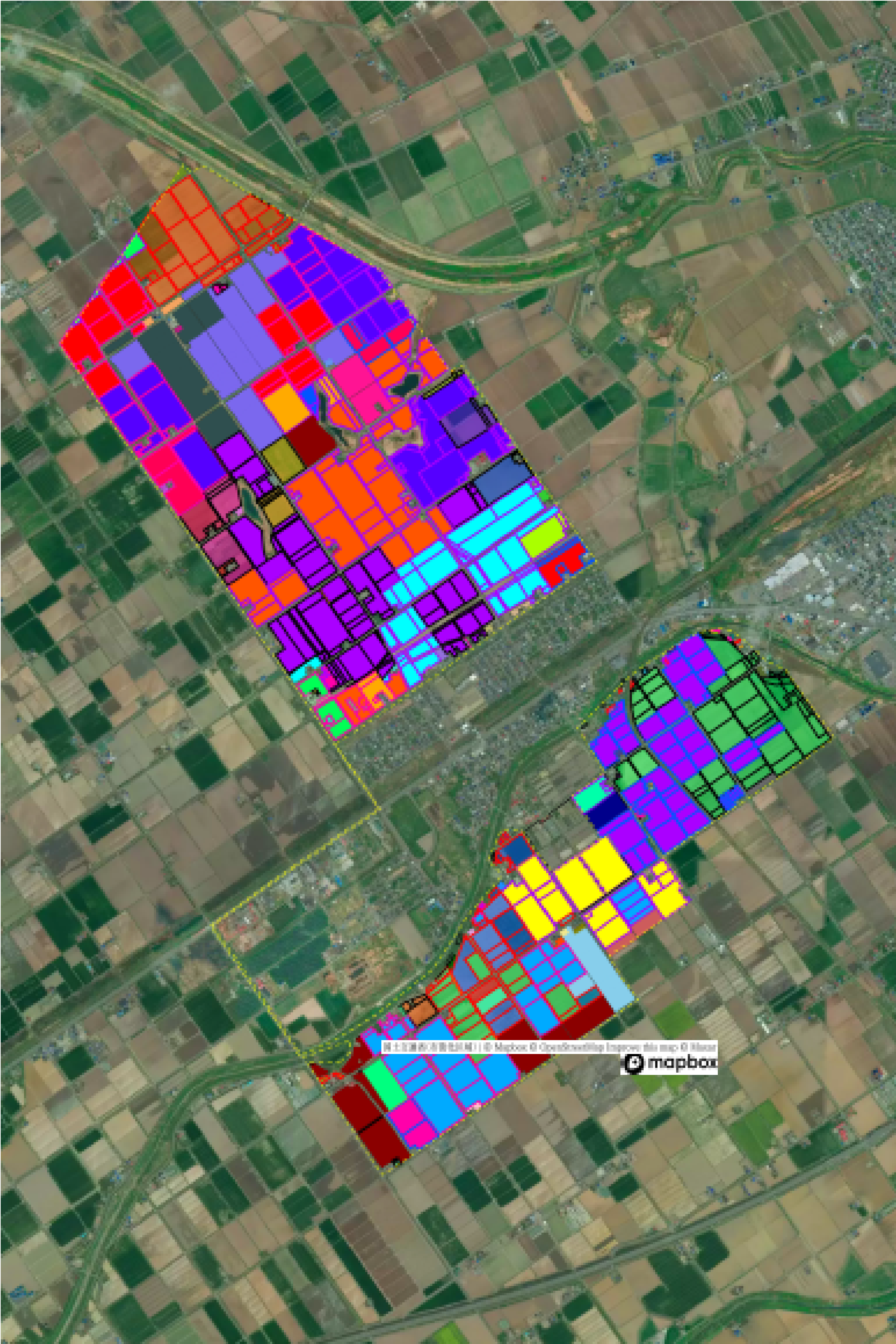
上幌向町

			現状					10年後 (目標年度:令和 16 年度)							
			属性	農業を担う者(氏名・名称)	経営作目等	経営面積		作業受託面積		経営作目等	経営面積		作業受託面積		目標地図上の表示
875		1			0.296125	ha	0	ha			ha	0	ha	1	今後検討
876	認農	2	米・穀物		0.329800	ha	0	ha	米・穀物	0.3298	ha	0	ha	2	道内認定農業者等
877	認農	3	米・穀物		2.468300	ha	0	ha	米・穀物	2.4683	ha	0	ha	3	道内認定農業者等
878	認農	4	米・穀物		23.824200	ha	0	ha	米・穀物	23.8242	ha	0	ha	4	道内認定農業者等
879	認農	5	露地野菜		16.989000	ha	0	ha	露地野菜	16.9890	ha	0	ha	5	道内認定農業者等
880		6			0.000000	ha	0	ha			ha	0	ha	6	今後検討
881		7			0.183100	ha	0	ha			ha	0	ha	7	今後検討
882		8			0.092200	ha	0	ha			ha	0	ha	8	今後検討
883		9			0.760300	ha	0	ha			ha	0	ha	9	今後検討
884		10			0.032800	ha	0	ha			ha	0	ha	10	今後検討
885	利用者	11			5.944400	ha	0	ha		5.9444	ha	0	ha	11	道内認定農業者等
886		12			0.149800	ha	0	ha			ha	0	ha	12	今後検討
887		13			0.000000	ha	0	ha			ha	0	ha	13	今後検討
888		14			0.135000	ha	0	ha			ha	0	ha	14	今後検討
889		15			0.059800	ha	0	ha			ha	0	ha	15	今後検討
890		16			0.000000	ha	0	ha			ha	0	ha	16	今後検討
891		17			0.103000	ha	0	ha			ha	0	ha	17	今後検討
892	認農	18	米・穀物		2.155000	ha	0	ha	米・穀物	2.1550	ha	0	ha	18	道内認定農業者等
893		19			0.000000	ha	0	ha			ha	0	ha	19	今後検討
894		20			0.141400	ha	0	ha			ha	0	ha	20	今後検討
895	利用者	21	米		3.293500	ha	0	ha	米	3.2935	ha	0	ha	21	道内認定農業者等
896		22			0.000000	ha	0	ha			ha	0	ha	22	今後検討
897		23			0.050000	ha	0	ha			ha	0	ha	23	今後検討
898	利用者	24			0.172500	ha	0	ha		0.1725	ha	0	ha	24	道内認定農業者等
899	認農	25	穀物		7.625400	ha	0	ha	穀物	7.6254	ha	0	ha	25	道内認定農業者等
900		26			0.000000	ha	0	ha			ha	0	ha	26	今後検討
901		27			0.130400	ha	0	ha			ha	0	ha	27	今後検討
902		28			0.145500	ha	0	ha			ha	0	ha	28	今後検討
903		29			0.021600	ha	0	ha			ha	0	ha	29	今後検討
904		30			0.073100	ha	0	ha			ha	0	ha	30	今後検討
905	認農	31	米・穀物		32.168100	ha	0	ha	米・穀物	32.1681	ha	0	ha	31	道内認定農業者等
906		32			0.301800	ha	0	ha			ha	0	ha	32	今後検討
907		33			0.186000	ha	0	ha			ha	0	ha	33	今後検討
908		34			0.002100	ha	0	ha			ha	0	ha	34	今後検討
909		35			0.075700	ha	0	ha			ha	0	ha	35	今後検討
910		36			0.031200	ha	0	ha			ha	0	ha	36	今後検討
911		37			0.137900	ha	0	ha			ha	0	ha	37	今後検討
912		38			0.000000	ha	0	ha			ha	0	ha	38	今後検討
913		39			0.219300	ha	0	ha			ha	0	ha	39	今後検討
914		40			0.204000	ha	0	ha			ha	0	ha	40	今後検討
915	認農	41	穀物		0.132500	ha	0	ha	穀物	0.1325	ha	0	ha	41	道内認定農業者等
916		42			0.284200	ha	0	ha			ha	0	ha	42	今後検討
917		43			0.060400	ha	0	ha			ha	0	ha	43	今後検討
918		44			0.090400	ha	0	ha			ha	0	ha	44	今後検討
919	認農	45	米・穀物		0.572300	ha	0	ha	米・穀物	0.5723	ha	0	ha	45	道内認定農業者等
920		46			0.000000	ha	0	ha			ha	0	ha	46	今後検討
921		47			0.296500	ha	0	ha			ha	0	ha	47	今後検討
922	認農	48	米・露地野菜・施設野菜		3.011800	ha	0	ha	米・露地野菜・施設野菜	3.0118	ha	0	ha	48	道内認定農業者等
923	認農	49	米・露地野菜・施設野菜		6.959300	ha	0	ha	米・露地野菜・施設野菜	6.9593	ha	0	ha	49	道内認定農業者等
924		50			0.050600	ha	0	ha			ha	0	ha	50	今後検討
925	認農	51	穀物・露地野菜・施設野菜		4.705300	ha	0	ha	穀物・露地野菜・施設野菜	4.7053	ha	0	ha	51	道内認定農業者等
926	認農	52	米・穀物・露地野菜		4.566700	ha	0	ha	米・穀物・露地野菜	4.5667	ha	0	ha	52	道内認定農業者等
927		53			0.089000	ha	0	ha			ha	0	ha	53	今後検討
928		54			0.043600	ha	0	ha			ha	0	ha	54	今後検討
929	認農	55	米・穀物		0.059800	ha	0	ha	米・穀物	0.0598	ha	0	ha	55	道内認定農業者等
930	認農	56	米・穀物		40.992900	ha	0	ha	米・穀物	40.9929	ha	0	ha	56	道内認定農業者等
931	認農	57	露地野菜		0.567900	ha	0	ha	露地野菜	0.5679	ha	0	ha	57	道内認定農業者等
932		58			0.000000	ha	0	ha			ha	0	ha	58	今後検討
933	認農	59	米・穀物		5.626000	ha	0	ha	米・穀物	5.6260	ha	0	ha	59	道内認定農業者等
934	認農	60	米・穀物		1.841800	ha	0	ha	米・穀物	1.8418	ha	0	ha	60	道内認定農業者等
935		61			2.476900	ha	0	ha			ha	0	ha	61	今後検討
936		62			0.040100	ha	0	ha			ha	0	ha	62	今後検討
937		63			0.024200	ha	0	ha			ha	0	ha	63	今後検討
938		64			0.160000	ha	0	ha			ha	0	ha	64	今後検討
939		65			0.045400	ha	0	ha			ha	0	ha	65	今後検討
940	認農	66	穀物・露地野菜・施設野菜		15.059402	ha	0	ha	穀物・露地野菜・施設野菜	15.0594	ha	0	ha	66	道内認定農業者等
941		67			0.792900	ha	0	ha			ha	0	ha	67	今後検討
942		68			0.220100	ha	0	ha			ha	0	ha	68	今後検討
943		69			0.049300	ha	0	ha			ha	0	ha	69	今後検討

## 4 地域内の農業を担う者一覧(目標地図に位置付ける者)

上幌向町

			現状					10年後 (目標年度:令和 16 年度)						
	属性	農業を担う者(氏名・名称)	経営作目等	経営面積		作業受託面積		経営作目等	経営面積		作業受託面積		目標地図上の表示	備考
944	認農	70	米・穀物	13.393000	ha	0	ha	米・穀物	13.3930	ha	0	ha	70	道内認定農業者等
945	利用者	71		0.000000	ha	0	ha		0.0000	ha	0	ha	71	道内認定農業者等
946		72		0.017600	ha	0	ha			ha	0	ha	72	今後検討
947		73		0.219300	ha	0	ha			ha	0	ha	73	今後検討
948	認農	74	米・穀物	28.367900	ha	0	ha	米・穀物	28.3679	ha	0	ha	74	道内認定農業者等
949	認農	75	米・穀物・露地野菜	26.589100	ha	0	ha	米・穀物・露地野菜	26.5891	ha	0	ha	75	道内認定農業者等
950	認農	76	米・穀物	6.400600	ha	0	ha	米・穀物	6.4006	ha	0	ha	76	道内認定農業者等
951		77		0.000000	ha	0	ha			ha	0	ha	77	今後検討
952		78		0.000000	ha	0	ha			ha	0	ha	78	今後検討
953	認農	79		27.337100	ha	0	ha		27.3371	ha	0	ha	79	道内認定農業者等
954	利用者	80		0.000000	ha	0	ha		0.0000	ha	0	ha	80	道内認定農業者等
955	認農	81	米・穀物	34.625000	ha	0	ha	米・穀物	34.6250	ha	0	ha	81	道内認定農業者等
956		82		0.079400	ha	0	ha			ha	0	ha	82	今後検討
957		83		0.000000	ha	0	ha			ha	0	ha	83	今後検討
958	認農	84	米	3.894900	ha	0	ha	米	3.8949	ha	0	ha	84	道内認定農業者等
959		85		0.000000	ha	0	ha			ha	0	ha	85	今後検討
960		86		0.000000	ha	0	ha			ha	0	ha	86	今後検討
961	利用者	87		2.250000	ha	0	ha		2.2500	ha	0	ha	87	道内認定農業者等
962	認農	88	穀物・施設野菜	3.193900	ha	0	ha	穀物・施設野菜	3.1939	ha	0	ha	88	道内認定農業者等
963		89		0.000000	ha	0	ha			ha	0	ha	89	今後検討
964	認農	90	米・穀物	0.000000	ha	0	ha	米・穀物	0.0000	ha	0	ha	90	道内認定農業者等
965		91		0.000000	ha	0	ha			ha	0	ha	91	今後検討
966	認農	92	米・穀物	59.339037	ha	0	ha	米・穀物	59.3390	ha	0	ha	92	道内認定農業者等
967	認農	93	米・穀物	30.942972	ha	0	ha	米・穀物	30.9430	ha	0	ha	93	道内認定農業者等
968	認農	94		0.975900	ha	0	ha		0.9759	ha	0	ha	94	道内認定農業者等
969	認農	95	米・穀物	0.503000	ha	0	ha	米・穀物	0.5030	ha	0	ha	95	道内認定農業者等
970	認農	96	米・穀物	36.551100	ha	0	ha	米・穀物	36.5511	ha	0	ha	96	道内認定農業者等
971	認農	97		2.215100	ha	0	ha		2.2151	ha	0	ha	97	道内認定農業者等
972	認農	98	穀物・露地野菜	1.341100	ha	0	ha	穀物・露地野菜	1.3411	ha	0	ha	98	道内認定農業者等
973	認農	99	米・穀物	3.532900	ha	0	ha	米・穀物	3.5329	ha	0	ha	99	道内認定農業者等
974	認農	100	米・穀物・露地野菜・施設野菜・花卉・花木	26.792000	ha	0	ha	米・穀物・露地野菜・施設野菜・花卉・花木	26.7920	ha	0	ha	100	道内認定農業者等
975		101		5.229800	ha	0	ha			ha	0	ha	101	今後検討
976	認農	102	米・穀物	49.406300	ha	0	ha	米・穀物	49.4063	ha	0	ha	102	道内認定農業者等
977		103		4.199300	ha	0	ha			ha	0	ha	103	今後検討
978	認農	104	米・穀物	4.201200	ha	0	ha	米・穀物	4.2012	ha	0	ha	104	道内認定農業者等
979	認農	105	米・穀物	4.199000	ha	0	ha	米・穀物	4.1990	ha	0	ha	105	道内認定農業者等
980	認農	106	米・穀物	41.040100	ha	0	ha	米・穀物	41.0401	ha	0	ha	106	道内認定農業者等



- 目標地図(確定)
- 1
  - 1
  - 2
  - 3
  - 4
  - 5
  - 6
  - 7
  - 8
  - 9
  - 10
  - 11
  - 12
  - 13
  - 14
  - 15
  - 16
  - 17
  - 18
  - 19
  - 20
  - 21
  - 22
  - 23
  - 24
  - 25
  - 26
  - 27
  - 28
  - 29
  - 30
  - 31
  - 32
  - 33
  - 34
  - 35
  - 36
  - 37
  - 38
  - 39
  - 40
  - 41
  - 42
  - 43
  - 44
  - 45
  - 46
  - 47
  - 48
  - 49
  - 50
  - 51
  - 52
  - 53
  - 54
  - 55
  - 56
  - 57
  - 58
  - 59
  - 60
  - 61
  - 62
  - 63
  - 64
  - 65
  - 66
  - 67
  - 68
  - 69
  - 70
  - 71
  - 72
  - 73
  - 74
  - 75
  - 76
  - 77
  - 78
  - 79
  - 80
  - 81
  - 82
  - 83
  - 84
  - 85
  - 86
  - 87
  - 88
  - 89
  - 90
  - 91
  - 92
  - 93
  - 94
  - 95
  - 96
  - 97
  - 98
  - 99
  - 100
  - 101
  - 102
  - 103
  - 104
  - 105
  - 106

※官公庁を除く

1 : 10000

