

農業経営基盤強化促進法第18条第1項の規定に基づき、公表します。

岩見沢市長 松野 哲

市町村名 (市町村コード)	岩見沢市 (01210)	
地域名 (地域内農業集落名)	下志文町地区 (下志文町1、下志文町2)	
協議の結果を取りまとめた年月日	令和8年1月6日 (第3回)	

注1:「地域名」欄には、協議の場が設けられた区域を記載し、農林業センサスの農業集落名を記載してください。

注2:「協議の結果を取りまとめた年月日」欄には、取りまとめが行われた協議の回数を記載してください。

1 地域における農業の将来の在り方

(1) 地域農業の現状及び課題

- ・主要作物:秋小麦・大豆等
- ・当地区は担い手に農地が集積されている。
- ・農家戸数の減少や農業従事者の高齢化が進む中、今後、地域農業を維持するためには、新規参入者や後継者、農地所有適格法人を確保・育成するなど、農地の受け手の確保が課題となる。
- ・担い手一戸あたりの農地面積の増加が見込まれることから、農作業の効率化、省力化を図る必要がある。

(2) 地域における農業の将来の在り方

- ・当地区は秋小麦作付が中心であるが、大豆などの作付けにも力を入れており、今後も継続して生産していく。
- ・輪作体系の確立による生産性の向上を図る。
- ・スマート農業技術などを積極的に活用し、農作業の効率化、省力化を図る。
- ・安定した農業経営を確立するため、農業経営の法人化に取り組むとともに、新規参入者や、後継者への育成、確保に努める。

2 農業上の利用が行われる農用地等の区域

(1) 地域の概要

区域内の農用地等面積	299.539	ha
うち農業上の利用が行われる農用地等の区域の農用地等面積	299.275	ha
(うち保全・管理等が行われる区域の農用地等面積)【任意記載事項】		ha

(2) 農業上の利用が行われる農用地等の区域の考え方(範囲は、別添地図のとおり)

農業振興地域農用地区域内の農用地等については、農業上の利用が行われることを基本とする。

注:区域内の農用地等面積は、農業委員会の農地台帳等の面積に基づき記載してください。

3 農業の将来の在り方に向けた農用地の効率的かつ総合的な利用を図るために必要な事項

(1) 農用地の集積、集約化の方針

農業委員会とも連携し、農地中間管理機構を活用して、担い手への農用地の集積に取り組む。

(2) 農地中間管理機構の活用方針

地区内で農地の貸借が発生した際は、原則として農地中間管理機構を活用し、目標地図に位置付ける農用地の利用権設定を進める。

(3) 基盤整備事業への取組方針

国・北海道の事業を活用し、用排水や農道の整備、農用地の大区画化・汎用化等を推進する。

(4) 多様な経営体の確保・育成の取組方針

スマート農業技術を活用した農作業の効率化・省力化等による安定した農業経営を目指していく。また、市やJA等の関係機関、団体と連携し、多様な経営体の育成、確保に努める。

(5) 農業協同組合等の農業支援サービス事業者等への農作業委託の活用方針

農家戸数の減少を踏まえ、今後の農作業委託の取組について農業協同組合等の関係機関と連携することで、農作業の効率化・省力化を図る。

以下任意記載事項(地域の実情に応じて、必要な事項を選択し、取組方針を記載してください)

<input checked="" type="checkbox"/> ①鳥獣被害防止対策	<input checked="" type="checkbox"/> ②有機・減農薬・減肥料	<input checked="" type="checkbox"/> ③スマート農業	<input checked="" type="checkbox"/> ④畑地化・輸出等	<input type="checkbox"/> ⑤果樹等
<input checked="" type="checkbox"/> ⑥燃料・資源作物等	<input type="checkbox"/> ⑦保全・管理等	<input type="checkbox"/> ⑧農業用施設	<input checked="" type="checkbox"/> ⑨耕畜連携等	<input type="checkbox"/> ⑩その他

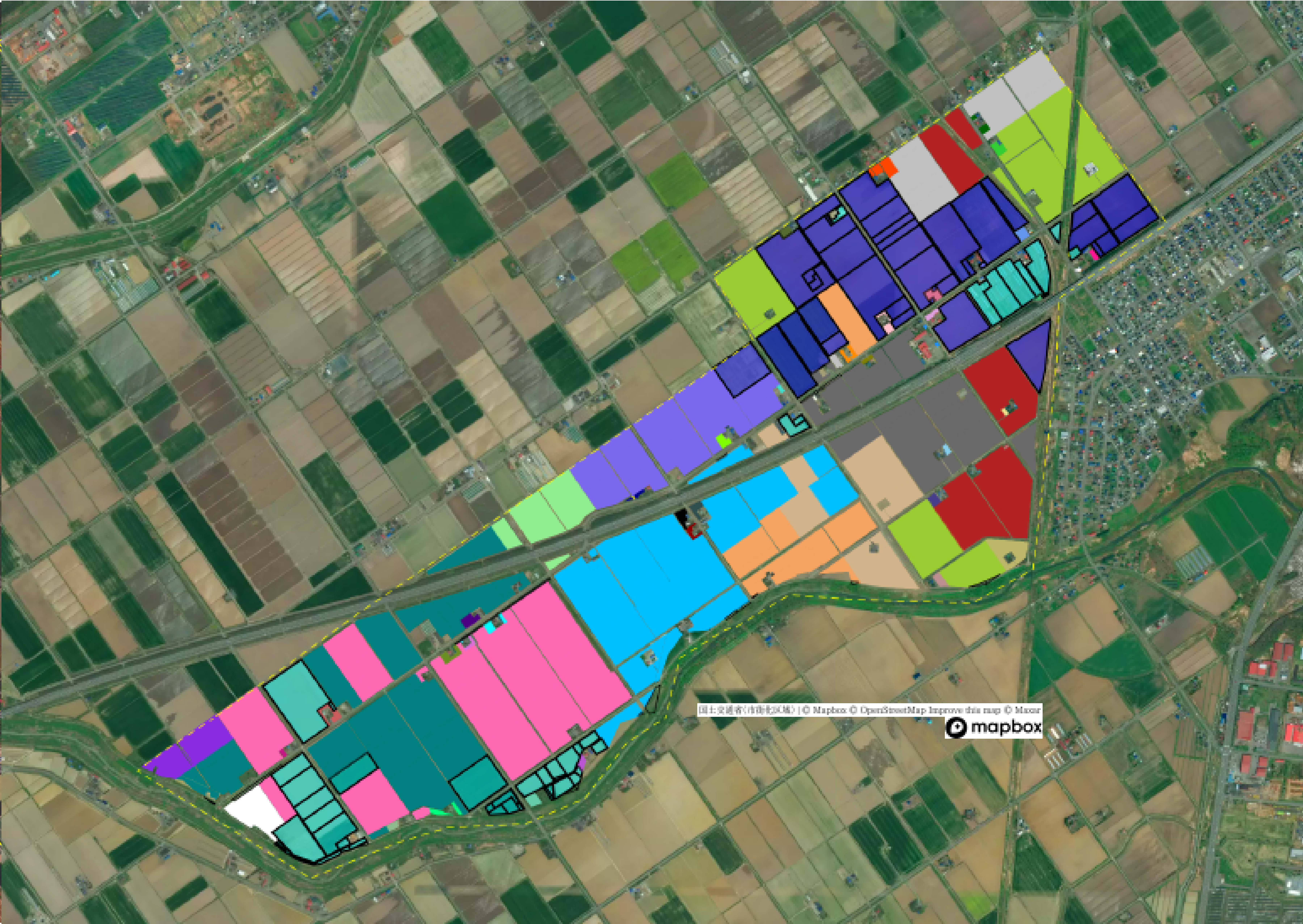
【選択した上記の取組方針】

- ①アライグマ等の生息域、被害状況を把握し、箱罟等を用いて排除することで、被害の低減化と生息域の拡大防止を図る。
- ②農業技術情報施設で土壌診断を行い、施肥設計に基づく効率的な施肥や、農薬の削減にも努め、環境負荷低減に向けた取り組みを推進する。
- ③ロボット・AI等の最先端技術を活用した、次世代型農業の実現に向けた取り組みを推進し、農作業の効率化・省力化を目指す。
- ④長年、転作が続いている水田においては、畑地化により畑作物の本作化に取り組む。
- ⑥当地区では、一部の担い手がなたね等の資源作物の作付けをしており、引き続き取り組んでいく。
- ⑨飼料用作物の作付による地域内外での耕畜連携の取り組みを検討する。また、家畜排泄物の有効利用に取り組む。

4 地域内の農業を担う者一覧(目標地図に位置付ける者)

下志文町

	属性	農業を担う者(氏名・名称)	現状				10年後 (目標年度:令和 16 年度)							備考
			経営作目等	経営面積		作業受託面積	経営作目等	経営面積		作業受託面積	目標地図上の表示			
822		1		0.005100	ha	0	ha			ha	0	ha	1	今後検討
823		2		0.000000	ha	0	ha			ha	0	ha	2	今後検討
824	認農	3	米・穀物	33.318800	ha	0	ha	米・穀物	33.3188	ha	0	ha	3	道内認定農業者等
825	認農	4	米・穀物	22.851300	ha	0	ha	米・穀物	22.8513	ha	0	ha	4	道内認定農業者等
826	認農	5	穀物	39.804800	ha	0	ha	穀物	39.8048	ha	0	ha	5	道内認定農業者等
827	認農	6	米・穀物	2.158100	ha	0	ha	米・穀物	2.1581	ha	0	ha	6	道内認定農業者等
828		7		0.188600	ha	0	ha			ha	0	ha	7	今後検討
829		8		0.033800	ha	0	ha			ha	0	ha	8	今後検討
830		9		0.084600	ha	0	ha			ha	0	ha	9	今後検討
831		10		0.156000	ha	0	ha			ha	0	ha	10	今後検討
832		11		0.000000	ha	0	ha			ha	0	ha	11	今後検討
833		12		0.403200	ha	0	ha			ha	0	ha	12	今後検討
834		13		0.211300	ha	0	ha			ha	0	ha	13	今後検討
835		14		0.153300	ha	0	ha			ha	0	ha	14	今後検討
836		15		0.155300	ha	0	ha			ha	0	ha	15	今後検討
837		16		0.090000	ha	0	ha			ha	0	ha	16	今後検討
838		17		0.000000	ha	0	ha			ha	0	ha	17	今後検討
839		18		0.120000	ha	0	ha			ha	0	ha	18	今後検討
840		19		0.011500	ha	0	ha			ha	0	ha	19	今後検討
841	認農	20	米・穀物	17.086400	ha	0	ha	米・穀物	17.0864	ha	0	ha	20	道内認定農業者等
842		21		0.111500	ha	0	ha			ha	0	ha	21	今後検討
843		22		0.984800	ha	0	ha			ha	0	ha	22	今後検討
844		23		0.176000	ha	0	ha			ha	0	ha	23	今後検討
845		24		0.144700	ha	0	ha			ha	0	ha	24	今後検討
846		25		0.159200	ha	0	ha			ha	0	ha	25	今後検討
847		26		0.000000	ha	0	ha			ha	0	ha	26	今後検討
848		27		0.038400	ha	0	ha			ha	0	ha	27	今後検討
849	認農	28	米・穀物	9.953200	ha	0	ha	米・穀物	9.9532	ha	0	ha	28	道内認定農業者等
850		29		0.025600	ha	0	ha			ha	0	ha	29	今後検討
851		30		0.067500	ha	0	ha			ha	0	ha	30	今後検討
852		31		0.000000	ha	0	ha			ha	0	ha	31	今後検討
853		32		0.000000	ha	0	ha			ha	0	ha	32	今後検討
854		33		0.038500	ha	0	ha			ha	0	ha	33	今後検討
855		34		0.000000	ha	0	ha			ha	0	ha	34	今後検討
856	認農	35	米・穀物・露地野菜	3.223058	ha	0	ha	米・穀物・露地野菜	3.2231	ha	0	ha	35	道内認定農業者等
857	認農	36	米・穀物	16.707600	ha	0	ha	米・穀物	16.7076	ha	0	ha	36	道内認定農業者等
858		37		0.164300	ha	0	ha			ha	0	ha	37	今後検討
859		38		0.166100	ha	0	ha			ha	0	ha	38	今後検討
860		39		0.000000	ha	0	ha			ha	0	ha	39	今後検討
861		40		0.038900	ha	0	ha			ha	0	ha	40	今後検討
862	認農	41		31.818300	ha	0	ha		31.8183	ha	0	ha	41	道内認定農業者等
863		42		0.000000	ha	0	ha			ha	0	ha	42	今後検討
864		43		0.094800	ha	0	ha			ha	0	ha	43	今後検討
865	認農	44	穀物・露地野菜	11.173300	ha	0	ha	穀物・露地野菜	11.1733	ha	0	ha	44	道内認定農業者等
866	認農	45	穀物・露地野菜	11.077700	ha	0	ha	穀物・露地野菜	11.0777	ha	0	ha	45	道内認定農業者等
867		46		0.099100	ha	0	ha			ha	0	ha	46	今後検討
868	認農	47	穀物	0.000000	ha	0	ha	穀物	0.0000	ha	0	ha	47	道内認定農業者等
869		48		0.168900	ha	0	ha			ha	0	ha	48	今後検討
870		49		0.082300	ha	0	ha			ha	0	ha	49	今後検討
871	認農	50	露地野菜	18.481400	ha	0	ha	露地野菜	18.4814	ha	0	ha	50	道内認定農業者等
872	認農	51	米・穀物	5.477000	ha	0	ha	米・穀物	5.4770	ha	0	ha	51	道内認定農業者等
873	認農	52	米・穀物	47.010700	ha	0	ha	米・穀物	47.0107	ha	0	ha	52	道内認定農業者等
874	認農	53	米・穀物・露地野菜・施設野菜・花菜・花木	24.960100	ha	0	ha	米・穀物・露地野菜・施設野菜・花菜・花木	24.9601	ha	0	ha	53	道内認定農業者等



目標地図(確定)

- 1
- 2
- 3
- 4
- 5
- 6
- 7
- 8
- 9
- 10
- 11
- 12
- 13
- 14
- 15
- 16
- 17
- 18
- 19
- 20
- 21
- 22
- 23
- 24
- 25
- 26
- 27
- 28
- 29
- 30
- 31
- 32
- 33
- 34
- 35
- 36
- 37
- 38
- 39
- 40
- 41
- 42
- 43
- 44
- 45
- 46
- 47
- 48
- 49
- 50
- 51
- 52
- 53

1 : 7000

0 164 328 656

※官公庁を除く