

農業経営基盤強化促進法第18条第1項の規定に基づき、公表します。

岩見沢市長 松野 哲

市町村名 (市町村コード)	岩見沢市 (01210)
地域名 (地域内農業集落名)	志文町地区 (志文町1、志文町2、志文町3、志文町4、志文町5)
協議の結果を取りまとめた年月日	令和8年1月6日 (第3回)

注1:「地域名」欄には、協議の場が設けられた区域を記載し、農林業センサスの農業集落名を記載してください。

注2:「協議の結果を取りまとめた年月日」欄には、取りまとめが行われた協議の回数を記載してください。

1 地域における農業の将来の在り方

(1) 地域農業の現状及び課題

- ・主要作物:水稲・秋小麦等
- ・当地区は担い手に農地が集積されている。
- ・農家戸数の減少や農業従事者の高齢化が進む中、今後、地域農業を維持するためには、新規参入者や後継者、農地所有適格法人を確保・育成するなど、農地の受け手の確保が課題となる。
- ・担い手一戸あたりの農地面積の増加が見込まれることから、農作業の効率化、省力化を図る必要がある。

(2) 地域における農業の将来の在り方

- ・当地区は水稲作付が中心であるが、秋小麦などの作付けにも力を入れており、今後も継続して生産していく。
- ・輪作体系の確立による生産性の向上を図る。
- ・スマート農業技術などを積極的に活用し、農作業の効率化、省力化を図る。
- ・安定した農業経営を確立するため、農業経営の法人化に取り組むとともに、新規参入者や、後継者への育成、確保に努める。

2 農業上の利用が行われる農用地等の区域

(1) 地域の概要

区域内の農用地等面積	218.061	ha
うち農業上の利用が行われる農用地等の区域の農用地等面積	218.004	ha
(うち保全・管理等が行われる区域の農用地等面積)【任意記載事項】		ha

(2) 農業上の利用が行われる農用地等の区域の考え方(範囲は、別添地図のとおり)

農業振興地域農用地区域内の農用地等については、農業上の利用が行われることを基本とする。

注:区域内の農用地等面積は、農業委員会の農地台帳等の面積に基づき記載してください。

3 農業の将来の在り方に向けた農用地の効率的かつ総合的な利用を図るために必要な事項

(1) 農用地の集積、集約化の方針

農業委員会とも連携し、農地中間管理機構を活用して、担い手への農用地の集積に取り組む。

(2) 農地中間管理機構の活用方針

地区内で農地の貸借が発生した際は、原則として農地中間管理機構を活用し、目標地図に位置付ける農用地の利用権設定を進める。

(3) 基盤整備事業への取組方針

国・北海道の事業を活用し、用排水や農道の整備、農用地の大区画化・汎用化等を推進する。

(4) 多様な経営体の確保・育成の取組方針

スマート農業技術を活用した農作業の効率化・省力化等による安定した農業経営を目指していく。また、市やJA等の関係機関、団体と連携し、多様な経営体の育成、確保に努める。

(5) 農業協同組合等の農業支援サービス事業者等への農作業委託の活用方針

農家戸数の減少を踏まえ、今後の農作業委託の取組について農業協同組合等の関係機関と連携することで、農作業の効率化・省力化を図る。

以下任意記載事項(地域の実情に応じて、必要な事項を選択し、取組方針を記載してください)

<input checked="" type="checkbox"/> ①鳥獣被害防止対策	<input checked="" type="checkbox"/> ②有機・減農薬・減肥料	<input checked="" type="checkbox"/> ③スマート農業	<input checked="" type="checkbox"/> ④畑地化・輸出等	<input type="checkbox"/> ⑤果樹等
<input checked="" type="checkbox"/> ⑥燃料・資源作物等	<input checked="" type="checkbox"/> ⑦保全・管理等	<input type="checkbox"/> ⑧農業用施設	<input checked="" type="checkbox"/> ⑨耕畜連携等	<input type="checkbox"/> ⑩その他

【選択した上記の取組方針】

- ①アライグマ等の生息域、被害状況を把握し、箱罟等を用いて排除することで、被害の低減化と生息域の拡大防止を図る。
- ②農業技術情報施設で土壌診断を行い、施肥設計に基づく効率的な施肥や、農薬の削減にも努め、環境負荷低減に向けた取り組みを推進する。
- ③ロボット・AI等の最先端技術を活用した、次世代型農業の実現に向けた取り組みを推進し、農作業の効率化・省力化を目指す。
- ④長年、転作が続いている水田においては、畑地化により畑作物の本作化に取り組む。
- ⑥当地区では、一部の担い手がなたね等の資源作物の作付けをしており、引き続き取り組んでいく。
- ⑦多面的機能の維持・発揮を図るため、農用地・水路・農道等の地域資源の保全活動を行う。
- ⑨飼料用作物の作付による地域内外での耕畜連携の取り組みを検討する。

4 地域内の農業を担う者一覧(目標地図に位置付ける者)

志文町

	属性	農業を担う者(氏名・名称)	現状				10年後 (目標年度:令和 16 年度)							備考
			経営作目等	経営面積		作業受託面積	経営作目等	経営面積		作業受託面積	目標地図上の表示			
705		1		0.000000	ha	0	ha			ha	0	ha	1	今後検討
706		2		0.000000	ha	0	ha			ha	0	ha	2	今後検討
707		3		0.000000	ha	0	ha			ha	0	ha	3	今後検討
708		4		0.143400	ha	0	ha			ha	0	ha	4	今後検討
709		5		0.000000	ha	0	ha			ha	0	ha	5	今後検討
710		6		0.000000	ha	0	ha			ha	0	ha	6	今後検討
711		7		0.000000	ha	0	ha			ha	0	ha	7	今後検討
712	認農	8	穀物・露地野菜	12.158600	ha	0	ha	穀物・露地野菜	12.1586	ha	0	ha	8	道内認定農業者等
713		9		0.000000	ha	0	ha			ha	0	ha	9	今後検討
714		10		0.000000	ha	0	ha			ha	0	ha	10	今後検討
715	認農	11	米・穀物	28.942500	ha	0	ha	米・穀物	28.9425	ha	0	ha	11	道内認定農業者等
716	認農	12	米・穀物	26.903576	ha	0	ha	米・穀物	26.9036	ha	0	ha	12	道内認定農業者等
717	認農	13	露地野菜	0.000000	ha	0	ha	露地野菜	0.0000	ha	0	ha	13	道内認定農業者等
718		14		0.000000	ha	0	ha			ha	0	ha	14	今後検討
719	利用者	15	穀物・露地野菜	2.302500	ha	0	ha	穀物・露地野菜	2.3025	ha	0	ha	15	道内認定農業者等
720		16		0.000000	ha	0	ha			ha	0	ha	16	今後検討
721		17		0.000000	ha	0	ha			ha	0	ha	17	今後検討
722		18		0.000000	ha	0	ha			ha	0	ha	18	今後検討
723		19		0.000000	ha	0	ha			ha	0	ha	19	今後検討
724		20		0.000000	ha	0	ha			ha	0	ha	20	今後検討
725		21		0.000000	ha	0	ha			ha	0	ha	21	今後検討
726		22		0.000000	ha	0	ha			ha	0	ha	22	今後検討
727		23		0.000000	ha	0	ha			ha	0	ha	23	今後検討
728		24		0.000000	ha	0	ha			ha	0	ha	24	今後検討
729		25		0.000000	ha	0	ha			ha	0	ha	25	今後検討
730		26		0.000000	ha	0	ha			ha	0	ha	26	今後検討
732		28		0.023800	ha	0	ha			ha	0	ha	28	今後検討
733		29		0.161000	ha	0	ha			ha	0	ha	29	今後検討
734		30		0.000000	ha	0	ha			ha	0	ha	30	今後検討
735		31		0.000000	ha	0	ha			ha	0	ha	31	今後検討
736		32		0.000000	ha	0	ha			ha	0	ha	32	今後検討
737	利用者	33		0.000000	ha	0	ha		0.0000	ha	0	ha	33	道内認定農業者等
738		34		0.000000	ha	0	ha			ha	0	ha	34	今後検討
739		35		0.000000	ha	0	ha			ha	0	ha	35	今後検討
740		36		0.000000	ha	0	ha			ha	0	ha	36	今後検討
741	利用者	37	穀物・露地野菜	0.000000	ha	0	ha	穀物・露地野菜	0.0000	ha	0	ha	37	道内認定農業者等
742		38		0.000000	ha	0	ha			ha	0	ha	38	今後検討
743		39		0.000000	ha	0	ha			ha	0	ha	39	今後検討
744		40		0.000000	ha	0	ha			ha	0	ha	40	今後検討
745		41		0.645500	ha	0	ha			ha	0	ha	41	今後検討
746		42		0.000000	ha	0	ha			ha	0	ha	42	今後検討
747		43		0.000000	ha	0	ha			ha	0	ha	43	今後検討
748		44		0.000000	ha	0	ha			ha	0	ha	44	今後検討
749		45		0.263000	ha	0	ha			ha	0	ha	45	今後検討
750		46		0.000000	ha	0	ha			ha	0	ha	46	今後検討
751		47		0.000000	ha	0	ha			ha	0	ha	47	今後検討
752		48		0.000000	ha	0	ha			ha	0	ha	48	今後検討
753		49		0.000000	ha	0	ha			ha	0	ha	49	今後検討
754		50		0.000000	ha	0	ha			ha	0	ha	50	今後検討
755		51		0.000000	ha	0	ha			ha	0	ha	51	今後検討
756		52		0.000000	ha	0	ha			ha	0	ha	52	今後検討
757		53		0.000000	ha	0	ha			ha	0	ha	53	今後検討
758		54		0.000000	ha	0	ha			ha	0	ha	54	今後検討
759		55		0.000000	ha	0	ha			ha	0	ha	55	今後検討
760		56		0.000000	ha	0	ha			ha	0	ha	56	今後検討
761		57		0.000000	ha	0	ha			ha	0	ha	57	今後検討
762		58		0.000000	ha	0	ha			ha	0	ha	58	今後検討
763		59		0.000000	ha	0	ha			ha	0	ha	59	今後検討
764		60		0.000000	ha	0	ha			ha	0	ha	60	今後検討
765		61		0.000000	ha	0	ha			ha	0	ha	61	今後検討
766		62		0.057100	ha	0	ha			ha	0	ha	62	今後検討
767		63		0.000000	ha	0	ha			ha	0	ha	63	今後検討
768		64		0.000000	ha	0	ha			ha	0	ha	64	今後検討
769		65		0.099900	ha	0	ha			ha	0	ha	65	今後検討
770		66		0.000000	ha	0	ha			ha	0	ha	66	今後検討
771	利用者	67		0.000000	ha	0	ha		0.0000	ha	0	ha	67	道内認定農業者等
772		68		0.000000	ha	0	ha			ha	0	ha	68	今後検討
773		69		0.000000	ha	0	ha			ha	0	ha	69	今後検討
774		70		0.000000	ha	0	ha			ha	0	ha	70	今後検討

4 地域内の農業を担う者一覧(目標地図に位置付ける者)

志文町

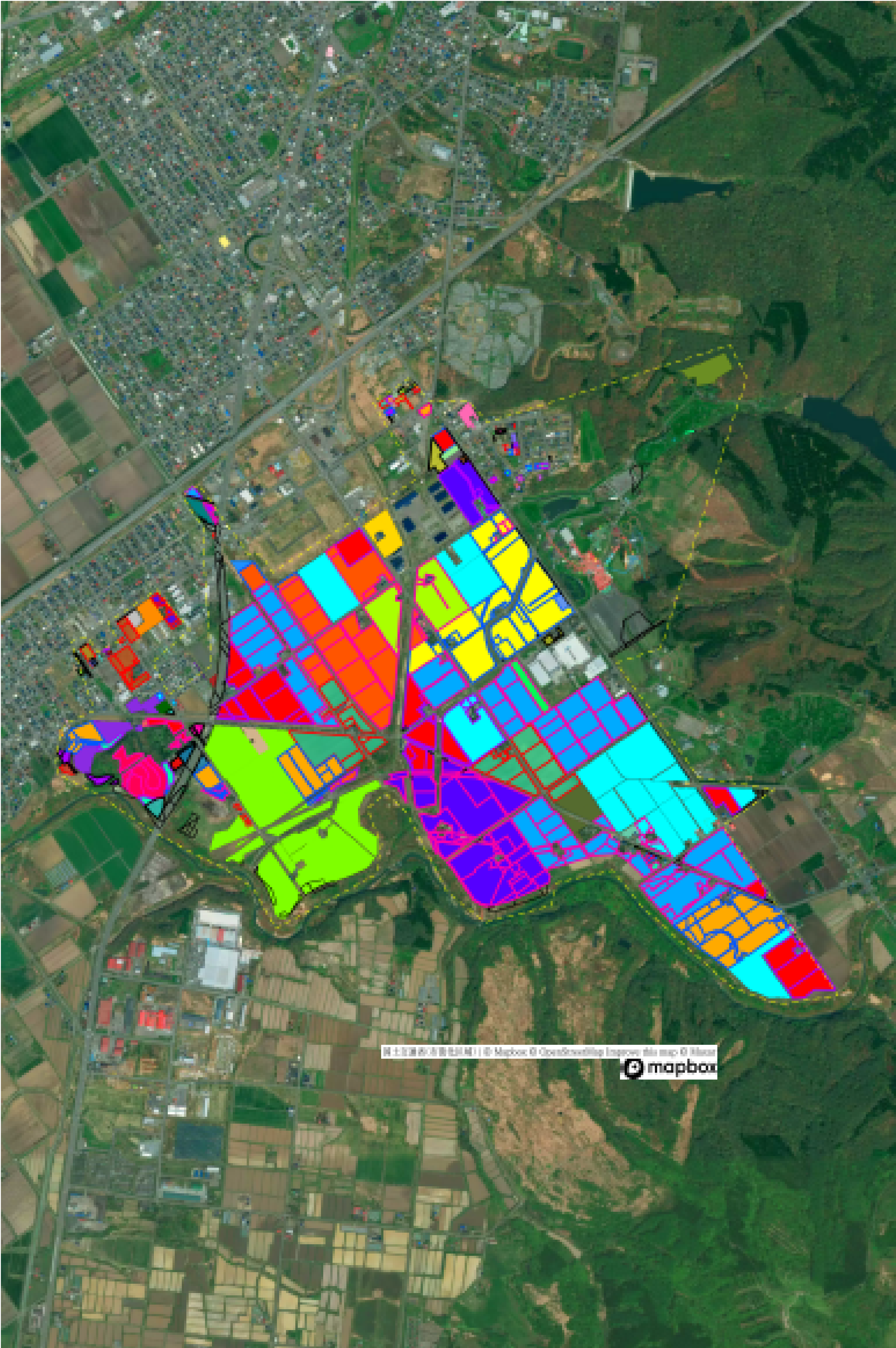
	属性	農業を担う者(氏名・名称)	現状				10年後 (目標年度:令和 16 年度)							
			経営作目等	経営面積		作業受託面積		経営作目等	経営面積		作業受託面積		目標地図上の表示	備考
775	認農	71	米・穀物	11.631100	ha	0	ha	米・穀物	11.6311	ha	0	ha	71	道内認定農業者等
776		72		0.045600	ha	0	ha			ha	0	ha	72	今後検討
777		73		0.000000	ha	0	ha			ha	0	ha	73	今後検討
778		74		0.000000	ha	0	ha			ha	0	ha	74	今後検討
779		75		0.000000	ha	0	ha			ha	0	ha	75	今後検討
780		76		0.000000	ha	0	ha			ha	0	ha	76	今後検討
781		77		0.000000	ha	0	ha			ha	0	ha	77	今後検討
782		78		0.000000	ha	0	ha			ha	0	ha	78	今後検討
783		79		0.000000	ha	0	ha			ha	0	ha	79	今後検討
784		80		0.000000	ha	0	ha			ha	0	ha	80	今後検討
785	認農	81	穀物・露地野菜	20.628900	ha	0	ha	穀物・露地野菜	20.6289	ha	0	ha	81	道内認定農業者等
786		82		0.000000	ha	0	ha			ha	0	ha	82	今後検討
787	認農	83	米・穀物	43.253300	ha	0	ha	米・穀物	43.2533	ha	0	ha	83	道内認定農業者等
788	利用者	84		0.773800	ha	0	ha		0.7738	ha	0	ha	84	道内認定農業者等
789	利用者	85		0.099100	ha	0	ha		0.0991	ha	0	ha	85	道内認定農業者等
790	認農	86	穀物・露地野菜	1.000000	ha	0	ha	穀物・露地野菜	1.0000	ha	0	ha	86	道内認定農業者等
791	利用者	87	米	6.909900	ha	0	ha	米	6.9099	ha	0	ha	87	道内認定農業者等
792		88		0.054500	ha	0	ha			ha	0	ha	88	今後検討
793		89		0.000000	ha	0	ha			ha	0	ha	89	今後検討
794	認農	90	米・穀物	17.325300	ha	0	ha	米・穀物	17.3253	ha	0	ha	90	道内認定農業者等
795	認農	91	米・穀物	18.634400	ha	0	ha	米・穀物	18.6344	ha	0	ha	91	道内認定農業者等
796		92		0.000000	ha	0	ha			ha	0	ha	92	今後検討
797		93		0.000000	ha	0	ha			ha	0	ha	93	今後検討
798		94		0.000000	ha	0	ha			ha	0	ha	94	今後検討
799	認農	95	米・穀物・露地野菜	3.589139	ha	0	ha	米・穀物・露地野菜	3.5891	ha	0	ha	95	道内認定農業者等
800		96		0.000000	ha	0	ha			ha	0	ha	96	今後検討
801		97		0.000000	ha	0	ha			ha	0	ha	97	今後検討
802	認農	98	穀物	4.016800	ha	0	ha	穀物	4.0168	ha	0	ha	98	道内認定農業者等
803		99		0.000000	ha	0	ha			ha	0	ha	99	今後検討
804		100		0.000000	ha	0	ha			ha	0	ha	100	今後検討
805		101		0.000000	ha	0	ha			ha	0	ha	101	今後検討
806		102		0.000000	ha	0	ha			ha	0	ha	102	今後検討
807		103		0.000000	ha	0	ha			ha	0	ha	103	今後検討
808		104		0.351100	ha	0	ha			ha	0	ha	104	今後検討
809		105		0.000000	ha	0	ha			ha	0	ha	105	今後検討
810		106		0.181700	ha	0	ha			ha	0	ha	106	今後検討
811		107		0.000000	ha	0	ha			ha	0	ha	107	今後検討
812		108		0.000000	ha	0	ha			ha	0	ha	108	今後検討
813		109		0.000000	ha	0	ha			ha	0	ha	109	今後検討
814		110		0.000000	ha	0	ha			ha	0	ha	110	今後検討
815		111		0.000000	ha	0	ha			ha	0	ha	111	今後検討
816		112		0.000000	ha	0	ha			ha	0	ha	112	今後検討
817		113		0.000000	ha	0	ha			ha	0	ha	113	今後検討
818		114		0.000000	ha	0	ha			ha	0	ha	114	今後検討
819		115		0.000000	ha	0	ha			ha	0	ha	115	今後検討
820	認農	116		17.510643	ha	0	ha		17.5106	ha	0	ha	116	道内認定農業者等
821		117		0.298200	ha	0	ha			ha	0	ha	117	今後検討



目標地図(確定)

- 1
- 2
- 3
- 4
- 5
- 6
- 7
- 8
- 9
- 10
- 11
- 12
- 13
- 14
- 15
- 16
- 17
- 18
- 19
- 20
- 21
- 22
- 23
- 24
- 25
- 26
- 27
- 28
- 29
- 30
- 31
- 32
- 33
- 34
- 35
- 36
- 37
- 38
- 39
- 40
- 41
- 42
- 43
- 44
- 45
- 46
- 47
- 48
- 49
- 50
- 51
- 52
- 53
- 54
- 55
- 56
- 57
- 58
- 59
- 60
- 61
- 62
- 63
- 64
- 65
- 66
- 67
- 68
- 69
- 70
- 71
- 72
- 73
- 74
- 75
- 76
- 77
- 78
- 79
- 80
- 81
- 82
- 83
- 84
- 85
- 86
- 87
- 88
- 89
- 90
- 91
- 92
- 93
- 94
- 95
- 96
- 97
- 98
- 99
- 100
- 101
- 102
- 103
- 104
- 105
- 106
- 107
- 108
- 109
- 110
- 111
- 112
- 113
- 114
- 115
- 116
- 8
- 117

※官公庁を除く



1 : 8000

