

地域計画

策定年月日	令和7年3月31日
更新年月日	令和7年7月1日 (第1回)
目標年度	令和16年度
市町村名 (市町村コード)	岩見沢市 (01210)
地域名 (地域内農業集落名)	上志文町地区 (上志文町1、上志文町3、上志文町4、上志文町5)

注:「地域名」欄には、協議の場が設けられた区域を記載し、農林業センサスの農業集落名を記載してください。

1 地域における農業の将来の在り方

(1) 地域計画の区域の状況

区域内の農用地等面積(農業上の利用が行われる農用地等の区域)	388.133 ha
① 農業振興地域のうち農用地区域内の農地面積	388.113 ha
② 田の面積	308.811 ha
③ 畑の面積(果樹、茶等を含む)	79.301 ha
④ 区域内において、規模縮小などの意向のある農地面積の合計	8.026 ha
⑤ 区域内において、今後農業を担う者が引き受ける意向のある農地面積の合計	2.032 ha
(参考)区域内における70才以上の農業者の農地面積の合計	32.771 ha
うち後継者不在の農業者の農地面積の合計	32.771 ha
(備考)	

注1:①については、農業振興地域担当部局と調整の上、記載してください。

2:②及び③については、農業委員会の農地台帳の面積(現況地目)に基づき記載してください。

3:④については、規模縮小又は離農の意向のある農地面積を記載してください。

4:⑤については、区域内に特定することができない場合には、引き受ける意向のあるすべての農地面積を記載の上、備考欄にその旨記載してください。

5:(参考)の区域内における70才以上の農業者の農地面積等については、できる限り記載するように努めてください。

6:「区域内の農用地等面積」に遊休農地が含まれている場合には、備考欄にその面積を記載してください。

(2) 地域農業の現状及び課題

- ・主要作物: 水稻・そば等
- ・当地区は担い手に農地が集積されている。
- ・農家戸数の減少や農業従事者の高齢化が進む中、今後、地域農業を維持するためには、新規参入者や後継者、農地所有適格法人を確保・育成するなど、農地の受け手の確保が課題となる。
- ・担い手一戸あたりの農地面積の増加が見込まれることから、農作業の効率化、省力化を図る必要がある。

(3) 地域における農業の将来の在り方(作物の生産や栽培方法については、必須記載事項)

- ・当地区は水稻作付が中心であるが、そばなどの作付けにも力を入れており、今後も継続して生産していく。
- ・輪作体系の確立による生産性の向上を図る。
- ・スマート農業技術などを積極的に活用し、農作業の効率化、省力化を図る。
- ・安定した農業経営を確立するため、農業経営の法人化に取り組むとともに、新規参入者や、後継者への育成、確保に努める。

2 農業の将来の在り方に向けた農用地の効率的かつ総合的な利用に関する目標

(1)農用地の効率的かつ総合的な利用に関する方針					
農地中間管理機構を活用し、担い手への農地の集積・集約化を進める。					
(2)担い手(効率的かつ安定的な経営を営む者)に対する農用地の集積に関する目標					
現状の集積率	75.09	%	将来の目標とする集積率	75.09	%
(3)農用地の集団化(集約化)に関する目標					
・担い手となる農家を中心にスマート農業を普及させ、農作業の省力化を図り、さらなる農地の集積・集約化を目指す。					

3 農業者及び区域内の関係者が2の目標を達成するためとるべき必要な措置

(1)農用地の集積、集団化の取組	
農業委員会とも連携し、農地中間管理機構を活用して、担い手への農用地の集積に取り組む。	
(2)農地中間管理機構の活用方法	
地区内で農地の貸借が発生した際は、原則として農地中間管理機構を活用し、目標地図に位置付ける農用地の利用権設定を進める。	
(3)基盤整備事業への取組	
国・北海道の事業を活用し、用排水や農道の整備、農用地の大区画化・汎用化等を推進する。	
(4)多様な経営体の確保・育成の取組	
スマート農業技術を活用した農作業の効率化・省力化等による安定した農業経営を目指していく。また、市やJA等の関係機関、団体と連携し、多様な経営体の育成、確保に努める。	
(5)農業協同組合等の農業支援サービス事業者等への農作業委託の取組	
農家戸数の減少を踏まえ、今後の農作業委託の取組について農業協同組合等の関係機関と連携することで、農作業の効率化・省力化を図る。	

以下任意記載事項(地域の実情に応じて、必要な事項を選択し、取組内容を記載してください)

<input checked="" type="checkbox"/> ①鳥獣被害防止対策	<input checked="" type="checkbox"/> ②有機・減農薬・減肥料	<input checked="" type="checkbox"/> ③スマート農業	<input checked="" type="checkbox"/> ④畑地化・輸出等	<input checked="" type="checkbox"/> ⑤果樹等
<input type="checkbox"/> ⑥燃料・資源作物等	<input checked="" type="checkbox"/> ⑦保全・管理等	<input type="checkbox"/> ⑧農業用施設	<input checked="" type="checkbox"/> ⑨耕畜連携等	<input type="checkbox"/> ⑩その他
【選択した上記の取組内容】				
①アライグマ等の生息域、被害状況を把握し、箱罠等を用いて排除することで、被害の低減化と生息域の拡大防止を図る。				
②農業技術情報施設で土壌診断を行い、施肥設計に基づく効率的な施肥や、農薬の削減にも努め、環境負荷低減に向けた取り組みを推進する。				
③ロボット・AI等の最先端技術を活用した、次世代型農業の実現に向けた取り組みを推進し、農作業の効率化・省力化を目指す。				
④長年、転作が続いている水田においては、畑地化により畑作物の本作化に取り組む。				
⑤当地区では、地域の条件に適した品目や、優れた品種への新植、改植を進め、高品質な果樹の安定生産に取り組む。				
⑦多面的機能の維持・発揮を図るため、農用地・水路・農道等の地域資源の保全活動を行う。				
⑨飼料用作物の作付による地域内外での耕畜連携の取り組みを検討する。また、家畜排泄物の有効利用に取り組む。				

4 地域内の農業を担う者一覧(目標地図に位置付ける者)

属性	農業を担う者 (氏名・名称)	現状			10年後 (目標年度: 令和 ○ 年度)				
		経営作目等	経営面積	作業受託 面積	経営作目等	経営面積	作業受託 面積	目標地図 上の表示	備考
							ha		
							ha		
							ha		
							ha		
							ha		
							ha		
							ha		
							ha		
							ha		
							ha		
							ha		
							ha		
							ha		
							ha		
							ha		
							ha		
計	140経営体		388.089 ha	0 ha		353.952 ha	0 ha		

注1:「属性」欄には、認定農業は「認農」、認定新規就農者は「認就」、法人化を行うことが確実であると市町村が判断する集落営農は「集」、基本構想水準到達者は「到達」、農業協同組合は「農協」、農業支援サービス事業者(農協を除く)は「サ」、上記に該当しない農用地等を継続的に利用する者は「利用者」の属性を記載してください。

2:「経営面積」「作業受託面積」欄には、地域計画の対象地域内における農業を担う者の経営面積、作業受託面積を記載してください。

3:農業を担う者に位置付ける場合は、できる限りその者から同意を得ていること。

4. 作業受託面積には、基幹3作業の実面積を記載してください。なお特定農作業受託面積は、作業受託面積に含めず、経営面積に含めてください。

5: 備考欄には、農業を担う者として位置付けられた者に不測の事態に備えて、代わりに利用する者を記載するよう努めてください。

5 農業支援サービス事業者一覧(任意記載事項)

[illegible]

6 目標地図(別添のとおり)

7 基盤法第22条の3(地域計画に係る提案の特例)を活用する場合には、以下を記載してください。

農用地所有者等数(人)		うち計画同意者数(人・%)	
-------------	--	---------------	--

注1:「農用地所有者等」欄には、区域内の農用地等の所有者、賃借人等の使用収益権者の数を記載してください。

注2:「うち計画同意者数」欄には、同意者数を記載してください。

注3: 提案する地区の対象となる範囲を目標地図に明記してください。

(留意事項)

農業を担う者を位置付ける際、これらの者の氏名が含まれた地域計画について、法令に基づく手続として、本人の同意なく、関係者の意見聴取や、地域計画の案の縦覧、地域計画の公告を行うことができますが、個人情報保有に当たっては、利用目的をできる限り特定し、本人から直接書面に記録された個人情報を取得するときは、あらかじめ、本人に対し、その利用目的を明示してください。

また、市町村の公報への掲載等とは別に、インターネットの利用により関係者以外の不特定多数に対して情報を提供する場合、氏名を削除するなど配慮してください。

必要に応じて区域内の農用地の一覧を参考として添付してください。

4 地域内の農業を担う者一覧(目標地図に位置付ける者)

上志文町

			現状					10年後 (目標年度:令和 16 年度)						
			属性	農業を担う者(氏名・名称)	経営作目等	経営面積		作業受託面積		経営作目等	経営面積		作業受託面積	
491		1		0.000000	ha	0	ha			ha	0	ha	1	今後検討
492		2		0.275700	ha	0	ha			ha	0	ha	2	今後検討
493		3		0.000000	ha	0	ha			ha	0	ha	3	今後検討
494		4		0.000000	ha	0	ha			ha	0	ha	4	今後検討
495	認農	5	米・穀物	8.235600	ha	0	ha	米・穀物	8.2356	ha	0	ha	5	道内認定農業者等
496	認農	6	穀物・酪農	6.665279	ha	0	ha	穀物・酪農	6.6653	ha	0	ha	6	道内認定農業者等
497		7		0.000000	ha	0	ha			ha	0	ha	7	今後検討
498		8		0.005200	ha	0	ha			ha	0	ha	8	今後検討
499		9		0.798800	ha	0	ha			ha	0	ha	9	今後検討
500	利用者	10	米	2.032314	ha	0	ha	米	2.0323	ha	0	ha	10	道内認定農業者等
501		11		0.000000	ha	0	ha			ha	0	ha	11	今後検討
502		12		0.000000	ha	0	ha			ha	0	ha	12	今後検討
503		13		0.000000	ha	0	ha			ha	0	ha	13	今後検討
504	利用者	14		5.464800	ha	0	ha		5.4648	ha	0	ha	14	道内認定農業者等
505		15		0.000000	ha	0	ha			ha	0	ha	15	今後検討
506		16		0.000000	ha	0	ha			ha	0	ha	16	今後検討
507		17		0.000000	ha	0	ha			ha	0	ha	17	今後検討
508		18		2.142000	ha	0	ha			ha	0	ha	18	今後検討
509		19		0.000000	ha	0	ha			ha	0	ha	19	今後検討
510		20		0.106700	ha	0	ha			ha	0	ha	20	今後検討
511		21		0.000000	ha	0	ha			ha	0	ha	21	今後検討
512	認農	22	米	0.000000	ha	0	ha	米	0.0000	ha	0	ha	22	道内認定農業者等
513		23		0.000000	ha	0	ha			ha	0	ha	23	今後検討
514		24		0.000000	ha	0	ha			ha	0	ha	24	今後検討
515		25		0.123800	ha	0	ha			ha	0	ha	25	今後検討
516		26		0.000000	ha	0	ha			ha	0	ha	26	今後検討
517		27		0.000000	ha	0	ha			ha	0	ha	27	今後検討
518		28		0.000000	ha	0	ha			ha	0	ha	28	今後検討
519	利用者	29		0.000000	ha	0	ha		0.0000	ha	0	ha	29	道内認定農業者等
520		30		0.000000	ha	0	ha			ha	0	ha	30	今後検討
521	利用者	31		0.000000	ha	0	ha		0.0000	ha	0	ha	31	道内認定農業者等
522		32		0.407900	ha	0	ha			ha	0	ha	32	今後検討
523	利用者	33	米	4.118400	ha	0	ha	米	4.1184	ha	0	ha	33	道内認定農業者等
524		34		0.000000	ha	0	ha			ha	0	ha	34	今後検討
525		35		0.000000	ha	0	ha			ha	0	ha	35	今後検討
526		36		0.000000	ha	0	ha			ha	0	ha	36	今後検討
527	利用者	37		0.000000	ha	0	ha		0.0000	ha	0	ha	37	道内認定農業者等
528		38		0.003200	ha	0	ha			ha	0	ha	38	今後検討
529		39		0.226600	ha	0	ha			ha	0	ha	39	今後検討
530	利用者	40		0.000000	ha	0	ha		0.0000	ha	0	ha	40	道内認定農業者等
531	利用者	41		0.000000	ha	0	ha		0.0000	ha	0	ha	41	道内認定農業者等
532		42		0.000000	ha	0	ha			ha	0	ha	42	今後検討
533		43		0.132600	ha	0	ha			ha	0	ha	43	今後検討
534		44		0.000000	ha	0	ha			ha	0	ha	44	今後検討
535		45		0.000000	ha	0	ha			ha	0	ha	45	今後検討
536		46		0.000000	ha	0	ha			ha	0	ha	46	今後検討
537		47		0.000000	ha	0	ha			ha	0	ha	47	今後検討
538		48		0.000000	ha	0	ha			ha	0	ha	48	今後検討
539		49		0.000000	ha	0	ha			ha	0	ha	49	今後検討
540		50		0.000000	ha	0	ha			ha	0	ha	50	今後検討
541	利用者	51		0.000000	ha	0	ha		0.0000	ha	0	ha	51	道内認定農業者等
542	認農	52	米	11.266000	ha	0	ha	米	11.2660	ha	0	ha	52	道内認定農業者等
543		53		0.338600	ha	0	ha			ha	0	ha	53	今後検討
544	利用者	54		0.000000	ha	0	ha		0.0000	ha	0	ha	54	道内認定農業者等
545	認農	55	米・穀物	9.607700	ha	0	ha	米・穀物	9.6077	ha	0	ha	55	道内認定農業者等
546		56		0.183900	ha	0	ha			ha	0	ha	56	今後検討
547		57		0.000000	ha	0	ha			ha	0	ha	57	今後検討
548		58		0.000000	ha	0	ha			ha	0	ha	58	今後検討
549		59		0.000000	ha	0	ha			ha	0	ha	59	今後検討
550		60		0.000000	ha	0	ha			ha	0	ha	60	今後検討
551		61		0.000000	ha	0	ha			ha	0	ha	61	今後検討
552		62		0.000000	ha	0	ha			ha	0	ha	62	今後検討
553	利用者	63	米	7.742300	ha	0	ha	米	7.7423	ha	0	ha	63	道内認定農業者等
554	認農	64	米・穀物	3.191600	ha	0	ha	米・穀物	3.1916	ha	0	ha	64	道内認定農業者等
555	認農	65	米・穀物	8.577000	ha	0	ha	米・穀物	8.5770	ha	0	ha	65	道内認定農業者等
556		66		1.014100	ha	0	ha			ha	0	ha	66	今後検討
557	認農	67	米	0.260000	ha	0	ha	米	0.2600	ha	0	ha	67	道内認定農業者等
558	認農	68	米・露地野菜・施設野菜	20.546243	ha	0	ha	米・露地野菜・施設野菜	20.5462	ha	0	ha	68	道内認定農業者等
559	認農	69	米	6.807000	ha	0	ha	米	6.8070	ha	0	ha	69	道内認定農業者等

4 地域内の農業を担う者一覧(目標地図に位置付ける者)

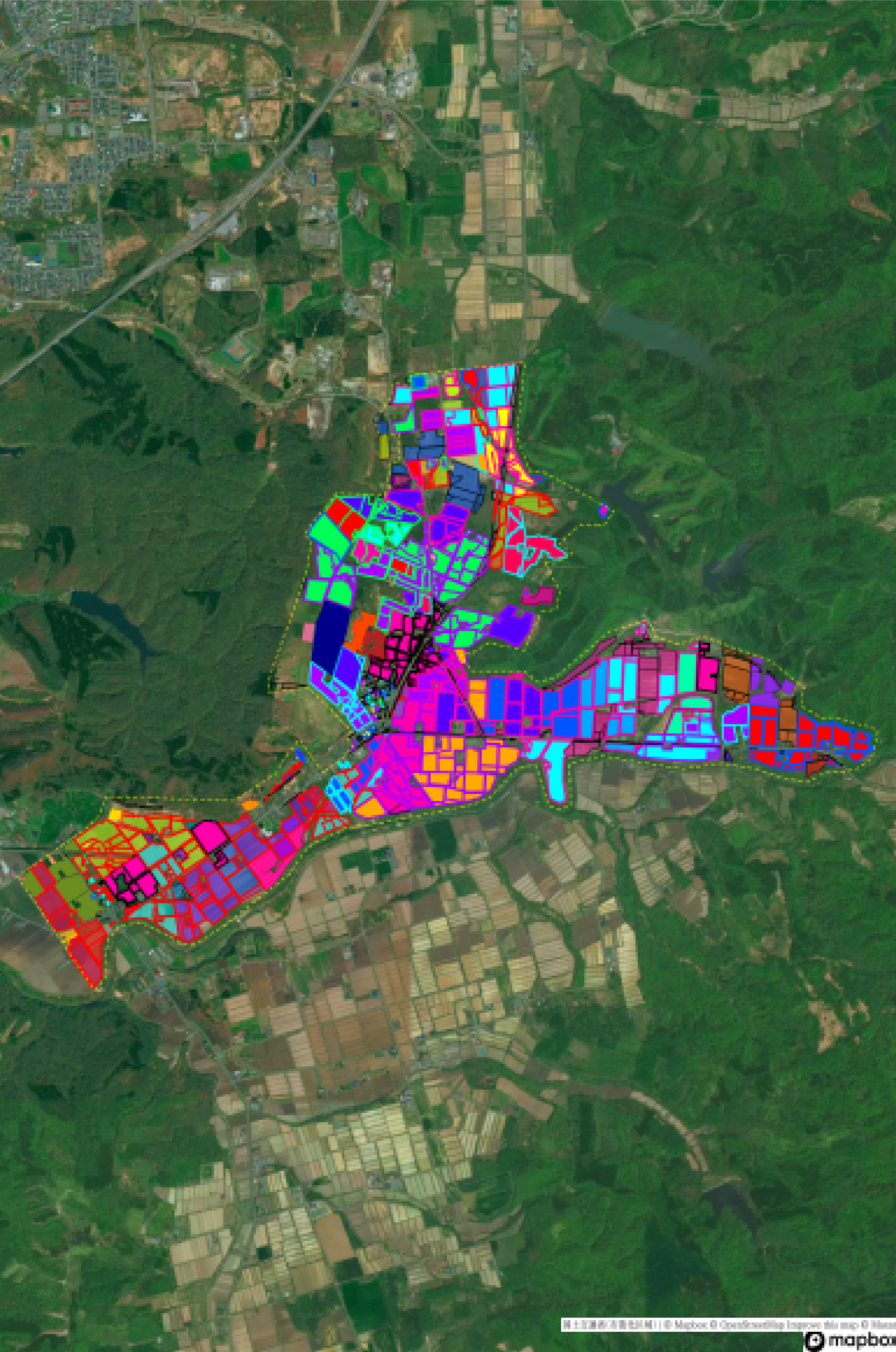
上志文町

			現状					10年後 (目標年度:令和 16 年度)								
			属性	農業を担う者(氏名・名称)	経営作目等	経営面積		作業受託面積		経営作目等		経営面積		作業受託面積		目標地図上の表示
560	利用者	70				0.120900	ha	0	ha		0.1209	ha	0	ha	70	道内認定農業者等
561	認農	71	米・穀物・露地野菜			12.763100	ha	0	ha	米・穀物・露地野菜	12.7631	ha	0	ha	71	道内認定農業者等
562		72				0.000000	ha	0	ha			ha	0	ha	72	今後検討
563		73				0.264000	ha	0	ha			ha	0	ha	73	今後検討
564	認農	74	米・穀物			21.438600	ha	0	ha	米・穀物	21.4386	ha	0	ha	74	道内認定農業者等
565		75				2.449700	ha	0	ha			ha	0	ha	75	今後検討
566		76				0.212100	ha	0	ha			ha	0	ha	76	今後検討
567		77				0.701000	ha	0	ha			ha	0	ha	77	今後検討
568		78				1.033900	ha	0	ha			ha	0	ha	78	今後検討
569		79				0.013800	ha	0	ha			ha	0	ha	79	今後検討
570	認農	80	米			22.984171	ha	0	ha	米	22.9842	ha	0	ha	80	道内認定農業者等
571	認農	81	米・施設野菜			11.545200	ha	0	ha	米・施設野菜	11.5452	ha	0	ha	81	道内認定農業者等
572	認農	82	米			19.731800	ha	0	ha	米	19.7318	ha	0	ha	82	道内認定農業者等
573	認農	83	米・施設野菜			14.505600	ha	0	ha	米・施設野菜	14.5056	ha	0	ha	83	道内認定農業者等
574	認農	84	米			9.348383	ha	0	ha	米	9.3484	ha	0	ha	84	道内認定農業者等
575	認農	85	米・穀物・露地野菜・果樹			25.863000	ha	0	ha	米・穀物・露地野菜・果樹	25.8630	ha	0	ha	85	道内認定農業者等
576	利用者	86				7.655435	ha	0	ha		7.6554	ha	0	ha	86	道内認定農業者等
577		87				0.280400	ha	0	ha			ha	0	ha	87	今後検討
578	認農	88	米・穀物・果樹			0.997300	ha	0	ha	米・穀物・果樹	0.9973	ha	0	ha	88	道内認定農業者等
579	認農	89	米・穀物			5.487700	ha	0	ha	米・穀物	5.4877	ha	0	ha	89	道内認定農業者等
580		90				0.000000	ha	0	ha			ha	0	ha	90	今後検討
581		91				0.000000	ha	0	ha			ha	0	ha	91	今後検討
582		92				0.000000	ha	0	ha			ha	0	ha	92	今後検討
583		93				0.000000	ha	0	ha			ha	0	ha	93	今後検討
584	利用者	94				15.398000	ha	0	ha		15.3980	ha	0	ha	94	道内認定農業者等
585		95				0.000000	ha	0	ha			ha	0	ha	95	今後検討
586		96				0.000000	ha	0	ha			ha	0	ha	96	今後検討
587		97				0.000000	ha	0	ha			ha	0	ha	97	今後検討
588		98				0.000000	ha	0	ha			ha	0	ha	98	今後検討
589	認農	99	米・穀物			7.239600	ha	0	ha	米・穀物	7.2396	ha	0	ha	99	道内認定農業者等
590		100				0.000000	ha	0	ha			ha	0	ha	100	今後検討
591	認農	101	酪農			28.686087	ha	0	ha	酪農	28.6861	ha	0	ha	101	道内認定農業者等
592		102				0.000000	ha	0	ha			ha	0	ha	102	今後検討
593		103				0.000000	ha	0	ha			ha	0	ha	103	今後検討
594	認農	104	米・露地野菜・果樹			23.687800	ha	0	ha	米・露地野菜・果樹	23.6878	ha	0	ha	104	道内認定農業者等
595		105				0.000000	ha	0	ha			ha	0	ha	105	今後検討
596	利用者	106				16.330200	ha	0	ha		16.3302	ha	0	ha	106	道内認定農業者等
597		107				0.000000	ha	0	ha			ha	0	ha	107	今後検討
598		108				0.000000	ha	0	ha			ha	0	ha	108	今後検討
599		109				0.000000	ha	0	ha			ha	0	ha	109	今後検討
600		110				0.183800	ha	0	ha			ha	0	ha	110	今後検討
601		111				0.000000	ha	0	ha			ha	0	ha	111	今後検討
602		112				0.077100	ha	0	ha			ha	0	ha	112	今後検討
603		113				0.000000	ha	0	ha			ha	0	ha	113	今後検討
604		114				0.000000	ha	0	ha			ha	0	ha	114	今後検討
605	認農	115	酪農			0.000000	ha	0	ha	酪農	0.0000	ha	0	ha	115	道内認定農業者等
606		116				0.000000	ha	0	ha			ha	0	ha	116	今後検討
607		117				0.000000	ha	0	ha			ha	0	ha	117	今後検討
608		118				0.036100	ha	0	ha			ha	0	ha	118	今後検討
609		119				0.000000	ha	0	ha			ha	0	ha	119	今後検討
610		120				0.000000	ha	0	ha			ha	0	ha	120	今後検討
611		121				7.675300	ha	0	ha			ha	0	ha	121	今後検討
612		122				0.000000	ha	0	ha			ha	0	ha	122	今後検討
613	認農	123	米・施設野菜			5.898311	ha	0	ha	米・施設野菜	5.8983	ha	0	ha	123	道内認定農業者等
614	利用者	124	酪農			3.647300	ha	0	ha	酪農	3.6473	ha	0	ha	124	道内認定農業者等
615	認農	125	米・穀物・露地野菜			1.105200	ha	0	ha	米・穀物・露地野菜	1.1052	ha	0	ha	125	道内認定農業者等
616		126				0.000000	ha	0	ha			ha	0	ha	126	今後検討
617		127				0.115900	ha	0	ha			ha	0	ha	127	今後検討
618		128				0.000000	ha	0	ha			ha	0	ha	128	今後検討
619		129				0.127000	ha	0	ha			ha	0	ha	129	今後検討
620		130				0.032800	ha	0	ha			ha	0	ha	130	今後検討
621		131				0.000000	ha	0	ha			ha	0	ha	131	今後検討
623		133				0.000000	ha	0	ha			ha	0	ha	133	今後検討
624		134				2.097500	ha	0	ha			ha	0	ha	134	今後検討
625		135				0.177100	ha	0	ha			ha	0	ha	135	今後検討
626	認農	136				2.117000	ha	0	ha		2.1170	ha	0	ha	136	道内認定農業者等
627		137				7.553100	ha	0	ha			ha	0	ha	137	今後検討
628		138				4.474400	ha	0	ha			ha	0	ha	138	今後検討
629		139				0.872000	ha	0	ha			ha	0	ha	139	今後検討

4 地域内の農業を担う者一覧(目標地図に位置付ける者)

上志文町

		現状					10年後 (目標年度:令和 16 年度)							
	属性	農業を担う者(氏名・名称)	経営作目等	経営面積		作業受託面積		経営作目等	経営面積		作業受託面積		目標地図上の表示	備考
630		140		0.000000	ha	0	ha			ha	0	ha	140	今後検討
631	認農	141	果樹	2.887500	ha	0	ha	果樹	2.8875	ha	0	ha	141	道内認定農業者等



目標地図(確定)

- 1
- 2
- 3
- 4
- 5
- 6
- 7
- 8
- 9
- 10
- 11
- 12
- 13
- 14
- 15
- 16
- 17
- 18
- 19
- 20
- 21
- 22
- 23
- 24
- 25
- 26
- 27
- 28
- 29
- 30
- 31
- 32
- 33
- 34
- 35
- 36
- 37
- 38
- 39
- 40
- 41
- 42
- 43
- 44
- 45
- 46
- 47
- 48
- 49
- 50
- 51
- 52
- 53
- 54
- 55
- 56
- 57
- 58
- 59
- 60
- 61
- 62
- 63
- 64
- 65
- 66
- 67
- 68
- 69
- 70
- 71
- 72
- 73
- 74
- 75
- 76
- 77
- 78
- 79
- 80
- 81
- 82
- 83
- 84
- 85
- 86
- 87
- 88
- 89
- 90
- 91
- 92
- 93
- 94
- 95
- 96
- 97
- 98
- 99
- 100
- 101
- 102
- 103
- 104
- 105
- 106
- 107
- 108
- 109
- 110
- 111
- 112
- 113
- 114
- 115
- 116
- 117
- 118
- 119
- 120
- 121
- 122
- 123
- 124
- 125
- 126
- 127
- 128
- 129
- 130
- 131
- 132
- 133
- 134
- 135
- 136
- 137
- 138
- 139
- 140
- 141

国土院提供の航空写真データ | © Mapbox © OpenStreetMap contributors | 1 : 12000



0 273 546 1093

地域計画

策定年月日	令和7年3月31日
更新年月日	令和7年7月1日 (第1回)
目標年度	令和16年度
市町村名 (市町村コード)	岩見沢市 (01210)
地域名 (地域内農業集落名)	上志文町地区 (上志文町1、上志文町3、上志文町4、上志文町5)

注:「地域名」欄には、協議の場が設けられた区域を記載し、農林業センサスの農業集落名を記載してください。

1 地域における農業の将来の在り方

(1) 地域計画の区域の状況

区域内の農用地等面積(農業上の利用が行われる農用地等の区域)	390.000 ha
① 農業振興地域のうち農用地区域内の農地面積	389.980 ha
② 田の面積	308.413 ha
③ 畑の面積(果樹、茶等を含む)	81.567 ha
④ 区域内において、規模縮小などの意向のある農地面積の合計	8.026 ha
⑤ 区域内において、今後農業を担う者が引き受ける意向のある農地面積の合計	2.032 ha
(参考)区域内における70才以上の農業者の農地面積の合計	32.771 ha
うち後継者不在の農業者の農地面積の合計	32.771 ha
(備考)	

注1:①については、農業振興地域担当部局と調整の上、記載してください。

2:②及び③については、農業委員会の農地台帳の面積(現況地目)に基づき記載してください。

3:④については、規模縮小又は離農の意向のある農地面積を記載してください。

4:⑤については、区域内に特定することができない場合には、引き受ける意向のあるすべての農地面積を記載の上、備考欄にその旨記載してください。

5:(参考)の区域内における70才以上の農業者の農地面積等については、できる限り記載するように努めてください。

6:「区域内の農用地等面積」に遊休農地が含まれている場合には、備考欄にその面積を記載してください。

(2) 地域農業の現状及び課題

- ・主要作物: 水稻・そば等
- ・当地区は担い手に農地が集積されている。
- ・農家戸数の減少や農業従事者の高齢化が進む中、今後、地域農業を維持するためには、新規参入者や後継者、農地所有適格法人を確保・育成するなど、農地の受け手の確保が課題となる。
- ・担い手一戸あたりの農地面積の増加が見込まれることから、農作業の効率化、省力化を図る必要がある。

(3) 地域における農業の将来の在り方(作物の生産や栽培方法については、必須記載事項)

- ・当地区は水稻作付が中心であるが、そばなどの作付けにも力を入れており、今後も継続して生産していく。
- ・輪作体系の確立による生産性の向上を図る。
- ・スマート農業技術などを積極的に活用し、農作業の効率化、省力化を図る。
- ・安定した農業経営を確立するため、農業経営の法人化に取り組むとともに、新規参入者や、後継者への育成、確保に努める。

2 農業の将来の在り方に向けた農用地の効率的かつ総合的な利用に関する目標

(1)農用地の効率的かつ総合的な利用に関する方針					
農地中間管理機構を活用し、担い手への農地の集積・集約化を進める。					
(2)担い手(効率的かつ安定的な経営を営む者)に対する農用地の集積に関する目標					
現状の集積率	74.30	%	将来の目標とする集積率	74.30	%
(3)農用地の集団化(集約化)に関する目標					
・担い手となる農家を中心にスマート農業を普及させ、農作業の省力化を図り、さらなる農地の集積・集約化を目指す。					

3 農業者及び区域内の関係者が2の目標を達成するためとるべき必要な措置

(1)農用地の集積、集団化の取組	
農業委員会とも連携し、農地中間管理機構を活用して、担い手への農用地の集積に取り組む。	
(2)農地中間管理機構の活用方法	
地区内で農地の貸借が発生した際は、原則として農地中間管理機構を活用し、目標地図に位置付ける農用地の利用権設定を進める。	
(3)基盤整備事業への取組	
国・北海道の事業を活用し、用排水や農道の整備、農用地の大区画化・汎用化等を推進する。	
(4)多様な経営体の確保・育成の取組	
スマート農業技術を活用した農作業の効率化・省力化等による安定した農業経営を目指していく。また、市やJA等の関係機関、団体と連携し、多様な経営体の育成、確保に努める。	
(5)農業協同組合等の農業支援サービス事業者等への農作業委託の取組	
農家戸数の減少を踏まえ、今後の農作業委託の取組について農業協同組合等の関係機関と連携することで、農作業の効率化・省力化を図る。	

以下任意記載事項(地域の実情に応じて、必要な事項を選択し、取組内容を記載してください)

<input checked="" type="checkbox"/> ①鳥獣被害防止対策	<input checked="" type="checkbox"/> ②有機・減農薬・減肥料	<input checked="" type="checkbox"/> ③スマート農業	<input checked="" type="checkbox"/> ④畑地化・輸出等	<input checked="" type="checkbox"/> ⑤果樹等
<input type="checkbox"/> ⑥燃料・資源作物等	<input checked="" type="checkbox"/> ⑦保全・管理等	<input type="checkbox"/> ⑧農業用施設	<input checked="" type="checkbox"/> ⑨耕畜連携等	<input type="checkbox"/> ⑩その他
【選択した上記の取組内容】				
①アライグマ等の生息域、被害状況を把握し、箱罟等を用いて排除することで、被害の低減化と生息域の拡大防止を図る。				
②農業技術情報施設で土壌診断を行い、施肥設計に基づく効率的な施肥や、農薬の削減にも努め、環境負荷低減に向けた取り組みを推進する。				
③ロボット・AI等の最先端技術を活用した、次世代型農業の実現に向けた取り組みを推進し、農作業の効率化・省力化を目指す。				
④長年、転作が続いている水田においては、畑地化により畑作物の本作化に取り組む。				
⑤当地区では、地域の条件に適した品目や、優れた品種への新植、改植を進め、高品質な果樹の安定生産に取り組む。				
⑦多面的機能の維持・発揮を図るため、農用地・水路・農道等の地域資源の保全活動を行う。				
⑨飼料用作物の作付による地域内外での耕畜連携の取り組みを検討する。また、家畜排泄物の有効利用に取り組む。				

4 地域内の農業を担う者一覧(目標地図に位置付ける者)

属性	農業を担う者 (氏名・名称)	現状			10年後 (目標年度: 令和 ○ 年度)				
		経営作目等	経営面積	作業受託 面積	経営作目等	経営面積	作業受託 面積	目標地図 上の表示	備考
							ha		
							ha		
							ha		
							ha		
							ha		
							ha		
							ha		
							ha		
							ha		
							ha		
							ha		
							ha		
							ha		
							ha		
							ha		
							ha		
計	140経営体		389.956 ha	0 ha		352.276 ha	0 ha		

注1:「属性」欄には、認定農業は「認農」、認定新規就農者は「認就」、法人化を行うことが確実であると市町村が判断する集落営農は「集」、基本構想水準到達者は「到達」、農業協同組合は「農協」、農業支援サービス事業者(農協を除く)は「サ」、上記に該当しない農用地等を継続的に利用する者は「利用者」の属性を記載してください。

2:「経営面積」「作業受託面積」欄には、地域計画の対象地域内における農業を担う者の経営面積、作業受託面積を記載してください。

3:農業を担う者に位置付ける場合は、できる限りその者から同意を得ていること。

4. 作業受託面積には、基幹3作業の実面積を記載してください。なお特定農作業受託面積は、作業受託面積に含めず、経営面積に含めてください。

5: 備考欄には、農業を担う者として位置付けられた者に不測の事態に備えて、代わりに利用する者を記載するよう努めてください。

5 農業支援サービス事業者一覧(任意記載事項)

[illegible]

6 目標地図(別添のとおり)

7 基盤法第22条の3(地域計画に係る提案の特例)を活用する場合には、以下を記載してください。

農用地所有者等数(人)		うち計画同意者数(人・%)	
-------------	--	---------------	--

注1:「農用地所有者等」欄には、区域内の農用地等の所有者、賃借人等の使用収益権者の数を記載してください。

注2:「うち計画同意者数」欄には、同意者数を記載してください。

注3: 提案する地区の対象となる範囲を目標地図に明記してください。

(留意事項)

農業を担う者を位置付ける際、これらの者の氏名が含まれた地域計画について、法令に基づく手続として、本人の同意なく、関係者の意見聴取や、地域計画の案の縦覧、地域計画の公告を行うことができますが、個人情報保有に当たっては、利用目的をできる限り特定し、本人から直接書面に記録された個人情報を取得するときは、あらかじめ、本人に対し、その利用目的を明示してください。

また、市町村の公報への掲載等とは別に、インターネットの利用により関係者以外の不特定多数に対して情報を提供する場合、氏名を削除するなど配慮してください。

必要に応じて区域内の農用地の一覧を参考として添付してください。

4 地域内の農業を担う者一覧(目標地図に位置付ける者)

上志文町

			現状					10年後 (目標年度:令和 16 年度)						
			属性	農業を担う者(氏名・名称)	経営作目等	経営面積		作業受託面積		経営作目等	経営面積		作業受託面積	
491		1		0.0000	ha	0	ha			ha	0	ha	1	今後検討
492		2		0.2757	ha	0	ha			ha	0	ha	2	今後検討
493		3		0.0000	ha	0	ha			ha	0	ha	3	今後検討
494		4		0.0000	ha	0	ha			ha	0	ha	4	今後検討
495	認農	5	米・穀物	8.2356	ha	0	ha	米・穀物	8.2356	ha	0	ha	5	道内認定農業者等
496	認農	6	穀物・酪農	6.6653	ha	0	ha	穀物・酪農	6.6653	ha	0	ha	6	道内認定農業者等
497		7		0.0000	ha	0	ha			ha	0	ha	7	今後検討
498		8		0.0052	ha	0	ha			ha	0	ha	8	今後検討
499		9		0.7988	ha	0	ha			ha	0	ha	9	今後検討
500	利用者	10	米	2.0323	ha	0	ha	米	2.0323	ha	0	ha	10	道内認定農業者等
501		11		0.0000	ha	0	ha			ha	0	ha	11	今後検討
502		12		0.0000	ha	0	ha			ha	0	ha	12	今後検討
503		13		0.0000	ha	0	ha			ha	0	ha	13	今後検討
504	利用者	14		5.4648	ha	0	ha		5.4648	ha	0	ha	14	道内認定農業者等
505		15		0.0000	ha	0	ha			ha	0	ha	15	今後検討
506		16		0.0000	ha	0	ha			ha	0	ha	16	今後検討
507		17		0.0000	ha	0	ha			ha	0	ha	17	今後検討
508		18		2.1420	ha	0	ha			ha	0	ha	18	今後検討
509		19		0.0000	ha	0	ha			ha	0	ha	19	今後検討
510		20		0.1067	ha	0	ha			ha	0	ha	20	今後検討
511		21		0.0000	ha	0	ha			ha	0	ha	21	今後検討
512	認農	22	米	0.0000	ha	0	ha	米	0.0000	ha	0	ha	22	道内認定農業者等
513		23		0.0000	ha	0	ha			ha	0	ha	23	今後検討
514		24		0.0000	ha	0	ha			ha	0	ha	24	今後検討
515		25		0.1238	ha	0	ha			ha	0	ha	25	今後検討
516		26		0.0000	ha	0	ha			ha	0	ha	26	今後検討
517		27		0.0000	ha	0	ha			ha	0	ha	27	今後検討
518		28		0.0000	ha	0	ha			ha	0	ha	28	今後検討
519	利用者	29		0.0000	ha	0	ha		0.0000	ha	0	ha	29	道内認定農業者等
520		30		0.0000	ha	0	ha			ha	0	ha	30	今後検討
521	利用者	31		0.0000	ha	0	ha		0.0000	ha	0	ha	31	道内認定農業者等
522		32		0.4079	ha	0	ha			ha	0	ha	32	今後検討
523	利用者	33	米	4.1184	ha	0	ha	米	4.1184	ha	0	ha	33	道内認定農業者等
524		34		0.0000	ha	0	ha			ha	0	ha	34	今後検討
525		35		0.0000	ha	0	ha			ha	0	ha	35	今後検討
526		36		0.0000	ha	0	ha			ha	0	ha	36	今後検討
527	利用者	37		0.0000	ha	0	ha		0.0000	ha	0	ha	37	道内認定農業者等
528		38		0.0032	ha	0	ha			ha	0	ha	38	今後検討
529		39		0.2266	ha	0	ha			ha	0	ha	39	今後検討
530	利用者	40		0.0000	ha	0	ha		0.0000	ha	0	ha	40	道内認定農業者等
531	利用者	41		0.0000	ha	0	ha		0.0000	ha	0	ha	41	道内認定農業者等
532		42		0.0000	ha	0	ha			ha	0	ha	42	今後検討
533		43		0.1326	ha	0	ha			ha	0	ha	43	今後検討
534		44		0.0000	ha	0	ha			ha	0	ha	44	今後検討
535		45		0.0000	ha	0	ha			ha	0	ha	45	今後検討
536		46		0.0000	ha	0	ha			ha	0	ha	46	今後検討
537		47		0.0000	ha	0	ha			ha	0	ha	47	今後検討
538		48		0.0000	ha	0	ha			ha	0	ha	48	今後検討
539		49		0.0000	ha	0	ha			ha	0	ha	49	今後検討
540		50		0.0000	ha	0	ha			ha	0	ha	50	今後検討
541	利用者	51		0.0000	ha	0	ha		0.0000	ha	0	ha	51	道内認定農業者等
542	認農	52	米	11.2660	ha	0	ha	米	11.2660	ha	0	ha	52	道内認定農業者等
543		53		0.3386	ha	0	ha			ha	0	ha	53	今後検討
544	利用者	54		0.0000	ha	0	ha		0.0000	ha	0	ha	54	道内認定農業者等
545	認農	55	米・穀物	9.6077	ha	0	ha	米・穀物	9.6077	ha	0	ha	55	道内認定農業者等
546		56		0.1839	ha	0	ha			ha	0	ha	56	今後検討
547		57		0.0000	ha	0	ha			ha	0	ha	57	今後検討
548		58		0.0000	ha	0	ha			ha	0	ha	58	今後検討
549		59		0.0000	ha	0	ha			ha	0	ha	59	今後検討
550		60		0.0000	ha	0	ha			ha	0	ha	60	今後検討
551		61		0.0000	ha	0	ha			ha	0	ha	61	今後検討
552		62		0.0000	ha	0	ha			ha	0	ha	62	今後検討
553	利用者	63	米	7.7423	ha	0	ha	米	7.7423	ha	0	ha	63	道内認定農業者等
554	認農	64	米・穀物	3.1916	ha	0	ha	米・穀物	3.1916	ha	0	ha	64	道内認定農業者等
555	認農	65	米・穀物	8.5770	ha	0	ha	米・穀物	8.5770	ha	0	ha	65	道内認定農業者等
556		66		1.0141	ha	0	ha			ha	0	ha	66	今後検討
557	認農	67	米	0.2600	ha	0	ha	米	0.2600	ha	0	ha	67	道内認定農業者等
558	認農	68	米・露地野菜・施設野菜	20.5462	ha	0	ha	米・露地野菜・施設野菜	20.5462	ha	0	ha	68	道内認定農業者等
559	認農	69	米	6.8070	ha	0	ha	米	6.8070	ha	0	ha	69	道内認定農業者等

4 地域内の農業を担う者一覧(目標地図に位置付ける者)

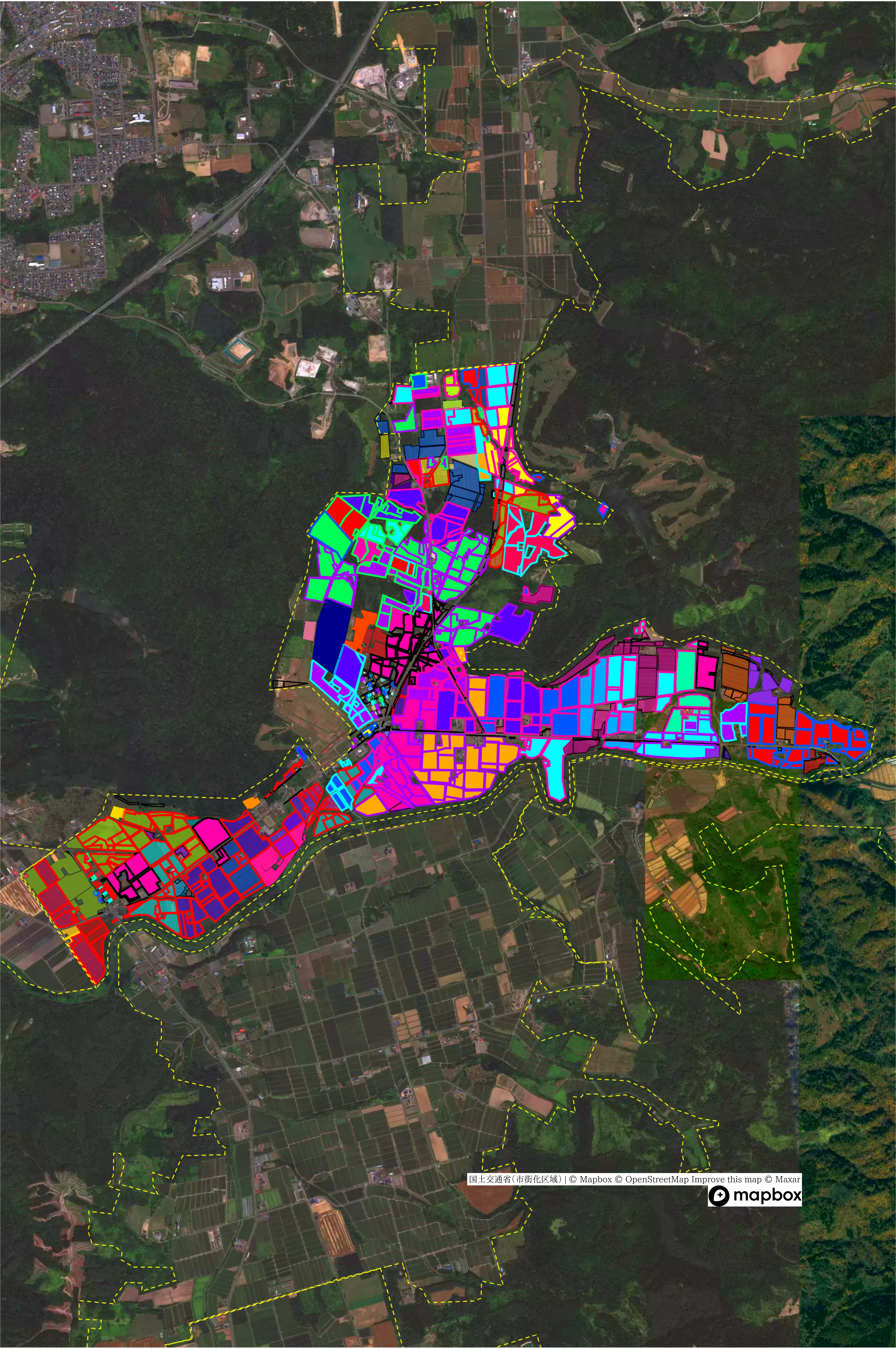
上志文町

			現状					10年後 (目標年度:令和 16 年度)						
			属性	農業を担う者(氏名・名称)	経営作目等	経営面積		作業受託面積		経営作目等		経営面積		作業受託面積
560	利用者	70		0.1209	ha	0	ha		0.1209	ha	0	ha	70	道内認定農業者等
561	認農	71	米・穀物・露地野菜	12.7631	ha	0	ha	米・穀物・露地野菜	12.7631	ha	0	ha	71	道内認定農業者等
562		72		0.0000	ha	0	ha			ha	0	ha	72	今後検討
563		73		0.2640	ha	0	ha			ha	0	ha	73	今後検討
564	認農	74	米・穀物	21.4386	ha	0	ha	米・穀物	21.4386	ha	0	ha	74	道内認定農業者等
565		75		2.4497	ha	0	ha			ha	0	ha	75	今後検討
566		76		0.2121	ha	0	ha			ha	0	ha	76	今後検討
567		77		0.7010	ha	0	ha			ha	0	ha	77	今後検討
568		78		1.0339	ha	0	ha			ha	0	ha	78	今後検討
569		79		0.0138	ha	0	ha			ha	0	ha	79	今後検討
570	認農	80	米	22.9842	ha	0	ha	米	22.9842	ha	0	ha	80	道内認定農業者等
571	認農	81	米・施設野菜	11.5452	ha	0	ha	米・施設野菜	11.5452	ha	0	ha	81	道内認定農業者等
572	認農	82	米	19.7318	ha	0	ha	米	19.7318	ha	0	ha	82	道内認定農業者等
573	認農	83	米・施設野菜	14.5056	ha	0	ha	米・施設野菜	14.5056	ha	0	ha	83	道内認定農業者等
574	認農	84	米	9.3484	ha	0	ha	米	9.3484	ha	0	ha	84	道内認定農業者等
575	認農	85	米・穀物・露地野菜・果樹	25.8630	ha	0	ha	米・穀物・露地野菜・果樹	25.8630	ha	0	ha	85	道内認定農業者等
576	利用者	86		7.6554	ha	0	ha		7.6554	ha	0	ha	86	道内認定農業者等
577		87		0.2804	ha	0	ha			ha	0	ha	87	今後検討
578	認農	88	米・穀物・果樹	0.9973	ha	0	ha	米・穀物・果樹	0.9973	ha	0	ha	88	道内認定農業者等
579	認農	89	米・穀物	5.4877	ha	0	ha	米・穀物	5.4877	ha	0	ha	89	道内認定農業者等
580		90		0.0000	ha	0	ha			ha	0	ha	90	今後検討
581		91		0.0000	ha	0	ha			ha	0	ha	91	今後検討
582		92		0.0000	ha	0	ha			ha	0	ha	92	今後検討
583		93		0.0000	ha	0	ha			ha	0	ha	93	今後検討
584	利用者	94		15.3980	ha	0	ha		15.3980	ha	0	ha	94	道内認定農業者等
585		95		0.0000	ha	0	ha			ha	0	ha	95	今後検討
586		96		0.0000	ha	0	ha			ha	0	ha	96	今後検討
587		97		0.0000	ha	0	ha			ha	0	ha	97	今後検討
588		98		0.0000	ha	0	ha			ha	0	ha	98	今後検討
589	認農	99	米・穀物	7.2396	ha	0	ha	米・穀物	7.2396	ha	0	ha	99	道内認定農業者等
590		100		0.0000	ha	0	ha			ha	0	ha	100	今後検討
591	認農	101	酪農	28.6861	ha	0	ha	酪農	28.6861	ha	0	ha	101	道内認定農業者等
592		102		0.0000	ha	0	ha			ha	0	ha	102	今後検討
593		103		2.265500	ha	0	ha			ha	0	ha	103	今後検討
594	認農	104	米・露地野菜・果樹	23.6878	ha	0	ha	米・露地野菜・果樹	23.6878	ha	0	ha	104	道内認定農業者等
595		105		0.0000	ha	0	ha			ha	0	ha	105	今後検討
596	利用者	106		16.3302	ha	0	ha		16.3302	ha	0	ha	106	道内認定農業者等
597		107		0.0000	ha	0	ha			ha	0	ha	107	今後検討
598		108		0.0000	ha	0	ha			ha	0	ha	108	今後検討
599		109		0.0000	ha	0	ha			ha	0	ha	109	今後検討
600		110		0.1838	ha	0	ha			ha	0	ha	110	今後検討
601		111		0.0000	ha	0	ha			ha	0	ha	111	今後検討
602		112		0.0771	ha	0	ha			ha	0	ha	112	今後検討
603		113		0.0000	ha	0	ha			ha	0	ha	113	今後検討
604		114		0.0000	ha	0	ha			ha	0	ha	114	今後検討
605	認農	115	酪農	0.0000	ha	0	ha	酪農	0.0000	ha	0	ha	115	道内認定農業者等
606		116		0.0000	ha	0	ha			ha	0	ha	116	今後検討
607		117		0.0000	ha	0	ha			ha	0	ha	117	今後検討
608		118		0.0361	ha	0	ha			ha	0	ha	118	今後検討
609		119		0.0000	ha	0	ha			ha	0	ha	119	今後検討
610		120		0.0000	ha	0	ha			ha	0	ha	120	今後検討
611		121		8.953500	ha	0	ha			ha	0	ha	121	今後検討
612		122		0.0000	ha	0	ha			ha	0	ha	122	今後検討
613	認農	123	米・施設野菜	4.222211	ha	0	ha	米・施設野菜	4.2222	ha	0	ha	123	道内認定農業者等
614	利用者	124	酪農	3.6473	ha	0	ha	酪農	3.6473	ha	0	ha	124	道内認定農業者等
615	認農	125	米・穀物・露地野菜	1.1052	ha	0	ha	米・穀物・露地野菜	1.1052	ha	0	ha	125	道内認定農業者等
616		126		0.0000	ha	0	ha			ha	0	ha	126	今後検討
617		127		0.1159	ha	0	ha			ha	0	ha	127	今後検討
618		128		0.0000	ha	0	ha			ha	0	ha	128	今後検討
619		129		0.1270	ha	0	ha			ha	0	ha	129	今後検討
620		130		0.0328	ha	0	ha			ha	0	ha	130	今後検討
621		131		0.0000	ha	0	ha			ha	0	ha	131	今後検討
623		133		0.0000	ha	0	ha			ha	0	ha	133	今後検討
624		134		2.0975	ha	0	ha			ha	0	ha	134	今後検討
625		135		0.1771	ha	0	ha			ha	0	ha	135	今後検討
626	認農	136		2.1170	ha	0	ha		2.1170	ha	0	ha	136	道内認定農業者等
627		137		7.5531	ha	0	ha			ha	0	ha	137	今後検討
628		138		4.4744	ha	0	ha			ha	0	ha	138	今後検討
629		139		0.8720	ha	0	ha			ha	0	ha	139	今後検討

4 地域内の農業を担う者一覧(目標地図に位置付ける者)

上志文町

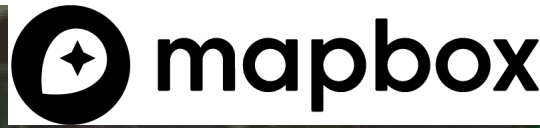
				現状				10年後 (目標年度:令和 16 年度)						
属性		農業を担う者(氏名・名称)	経営作目等	経営面積		作業受託面積		経営作目等	経営面積		作業受託面積		目標地図上の表示	備考
630		140		0.0000	ha	0	ha			ha	0	ha	140	今後検討
631	認農	141	果樹	2.8875	ha	0	ha	果樹	2.8875	ha	0	ha	141	道内認定農業者等



目標地図(確定)

- 1
- 2
- 3
- 4
- 5
- 6
- 7
- 8
- 9
- 10
- 11
- 12
- 13
- 14
- 15
- 16
- 17
- 18
- 19
- 20
- 21
- 22
- 23
- 24
- 25
- 26
- 27
- 28
- 29
- 30
- 31
- 32
- 33
- 34
- 35
- 36
- 37
- 38
- 39
- 40
- 41
- 42
- 43
- 44
- 45
- 46
- 47
- 48
- 49
- 50
- 51
- 52
- 53
- 54
- 55
- 56
- 57
- 58
- 59
- 60
- 61
- 62
- 63
- 64
- 65
- 66
- 67
- 68
- 69
- 70
- 71
- 72
- 73
- 74
- 75
- 76
- 77
- 78
- 79
- 80
- 81
- 82
- 83
- 84
- 85
- 86
- 87
- 88
- 89
- 90
- 91
- 92
- 93
- 94
- 95
- 96
- 97
- 98
- 99
- 100
- 101
- 102
- 103
- 104
- 105
- 106
- 107
- 108
- 109
- 110
- 111
- 112
- 113
- 114
- 115
- 116
- 117
- 118
- 119
- 120
- 121
- 122
- 123
- 124
- 125
- 126
- 127
- 128
- 129
- 130
- 131
- 132
- 133
- 134
- 135
- 136
- 137
- 138
- 139
- 140
- 141

国土交通省(市街化区域) | © Mapbox © OpenStreetMap Improve this map © Maxar



1 : 12000

