

地域計画

策定年月日	令和7年3月31日
更新年月日	()
目標年度	令和16年度
市町村名 (市町村コード)	岩見沢市 (01210)
地域名 (地域内農業集落名)	峰延地区 (岩峰中央、岩峰北成、岩峰瑞穂、大願町4、大願町5、岡山2、岡山3、中小屋1、中小屋2、中小屋3、中小屋4、中小屋5、中小屋7)

注:「地域名」欄には、協議の場が設けられた区域を記載し、農林業センサスの農業集落名を記載してください。

1 地域における農業の将来の在り方

(1) 地域計画の区域の状況

区域内の農用地等面積(農業上の利用が行われる農用地等の区域)	1,316.194 ha
① 農業振興地域のうち農用地区域内の農地面積	1,315.802 ha
② 田の面積	1,271.017 ha
③ 畑の面積(果樹、茶等を含む)	44.784 ha
④ 区域内において、規模縮小などの意向のある農地面積の合計	35.473 ha
⑤ 区域内において、今後農業を担う者が引き受ける意向のある農地面積の合計	26.208 ha
(参考)区域内における70才以上の農業者の農地面積の合計	61.434 ha
うち後継者不在の農業者の農地面積の合計	61.434 ha
(備考)	

注1:①については、農業振興地域担当部局と調整の上、記載してください。

2:②及び③については、農業委員会の農地台帳の面積(現況地目)に基づき記載してください。

3:④については、規模縮小又は離農の意向のある農地面積を記載してください。

4:⑤については、区域内に特定することができない場合には、引き受ける意向のあるすべての農地面積を記載の上、備考欄にその旨記載してください。

5:(参考)の区域内における70才以上の農業者の農地面積等については、できる限り記載するように努めてください。

6:「区域内の農用地等面積」に遊休農地が含まれている場合には、備考欄にその面積を記載してください。

(2) 地域農業の現状及び課題

- ・主要作物:主食用水稻・秋播小麦・大豆等
- ・当地区は担い手に農地が集積されている。
- ・農家戸数の減少や農業従事者の高齢化が進む中、今後、地域農業を維持するためには、新規参入者や後継者、農地所有適格法人を確保・育成するなど、農地の受け手の確保が課題となる。
- ・担い手一戸あたりの農地面積の増加が見込まれることから、農作業の効率化、省力化を図る必要がある。

(3) 地域における農業の将来の在り方(作物の生産や栽培方法については、必須記載事項)

- ・当地区は主食用水稻作付が中心であるが、秋播小麦・大豆などの作付けにも力を入れており、今後も継続して生産していく。
- ・輪作体系の確立による生産性の向上を図る。
- ・スマート農業技術などを積極的に活用し、農作業の効率化、省力化を図る。
- ・安定した農業経営を確立するため、農業経営の法人化に取り組むとともに、新規参入者や、後継者への育成、確保に努める。

2 農業の将来の在り方に向けた農用地の効率的かつ総合的な利用に関する目標

(1)農用地の効率的かつ総合的な利用に関する方針					
農地中間管理機構を活用し、担い手への農地の集積・集約化を進める。					
(2)担い手(効率的かつ安定的な経営を営む者)に対する農用地の集積に関する目標					
現状の集積率	95.33	%	将来の目標とする集積率	95.33	%
(3)農用地の集団化(集約化)に関する目標					
・担い手となる農家を中心にスマート農業を普及させ、農作業の省力化を図り、さらなる農地の集積・集約化を目指す。					

3 農業者及び区域内の関係者が2の目標を達成するためとるべき必要な措置

(1)農用地の集積、集団化の取組	
農業委員会とも連携し、農地中間管理機構を活用して、担い手への農用地の集積に取り組む。	
(2)農地中間管理機構の活用方法	
地区内で農地の貸借が発生した際は、原則として農地中間管理機構を活用し、目標地図に位置付ける農用地の利用権設定を進める。	
(3)基盤整備事業への取組	
国・北海道の事業を活用し、用排水や農道の整備、農用地の大区画化・汎用化等を推進する。	
(4)多様な経営体の確保・育成の取組	
スマート農業技術を活用した農作業の効率化・省力化等による安定した農業経営を目指していく。また、市やJA等の関係機関、団体と連携し、多様な経営体の育成、確保に努める。	
(5)農業協同組合等の農業支援サービス事業者等への農作業委託の取組	
農家戸数の減少を踏まえ、今後の農作業委託の取組について農業協同組合等の関係機関と連携することで、農作業の効率化・省力化を図る。	

以下任意記載事項(地域の実情に応じて、必要な事項を選択し、取組内容を記載してください)

<input checked="" type="checkbox"/> ①鳥獣被害防止対策	<input checked="" type="checkbox"/> ②有機・減農薬・減肥料	<input checked="" type="checkbox"/> ③スマート農業	<input checked="" type="checkbox"/> ④畑地化・輸出等	<input type="checkbox"/> ⑤果樹等
<input type="checkbox"/> ⑥燃料・資源作物等	<input checked="" type="checkbox"/> ⑦保全・管理等	<input type="checkbox"/> ⑧農業用施設	<input checked="" type="checkbox"/> ⑨耕畜連携等	<input type="checkbox"/> ⑩その他
【選択した上記の取組内容】				
①アライグマ等の生息域、被害状況を把握し、箱罟等を用いて排除することで、被害の低減化と生息域の拡大防止を図る。				
②農業技術情報施設で土壌診断を行い、施肥設計に基づく効率的な施肥や、農薬の削減にも努め、環境負荷低減に向けた取り組みを推進する。				
③ロボット・AI等の最先端技術を活用した、次世代型農業の実現に向けた取り組みを推進し、農作業の効率化・省力化を目指す。				
④長年、転作が続いている水田においては、畑地化により畑作物の本作化に取り組む。				
⑦多面的機能の維持・発揮を図るため、農用地・水路・農道等の地域資源の保全活動を行う。				
⑨飼料用作物の作付による地域内外での耕畜連携の取り組みを検討する。				

4 地域内の農業を担う者一覧(目標地図に位置付ける者)

属性	農業を担う者 (氏名・名称)	現状			10年後 (目標年度: 令和 ○ 年度)				
		経営作目等	経営面積	作業受託 面積	経営作目等	経営面積	作業受託 面積	目標地図 上の表示	備考
							ha		
							ha		
							ha		
							ha		
							ha		
							ha		
							ha		
							ha		
							ha		
							ha		
							ha		
							ha		
							ha		
							ha		
							ha		
							ha		
計	168経営体		1313.72 ha	0 ha		1267.21 ha	0 ha		

注1:「属性」欄には、認定農業は「認農」、認定新規就農者は「認就」、法人化を行うことが確実であると市町村が判断する集落営農は「集」、基本構想水準到達者は「到達」、農業協同組合は「農協」、農業支援サービス事業者(農協を除く)は「サ」、上記に該当しない農用地等を継続的に利用する者は「利用者」の属性を記載してください。

2:「経営面積」「作業受託面積」欄には、地域計画の対象地域内における農業を担う者の経営面積、作業受託面積を記載してください。

3:農業を担う者に位置付ける場合は、できる限りその者から同意を得ていること。

4. 作業受託面積には、基幹3作業の実面積を記載してください。なお特定農作業受託面積は、作業受託面積に含めず、経営面積に含めてください。

5: 備考欄には、農業を担う者として位置付けられた者に不測の事態に備えて、代わりに利用する者を記載するよう努めてください。

5 農業支援サービス事業者一覧(任意記載事項)

[illegible]

6 目標地図(別添のとおり)

7 基盤法第22条の3(地域計画に係る提案の特例)を活用する場合には、以下を記載してください。

農用地所有者等数(人)		うち計画同意者数(人・%)	
-------------	--	---------------	--

注1:「農用地所有者等」欄には、区域内の農用地等の所有者、賃借人等の使用収益権者の数を記載してください。

注2:「うち計画同意者数」欄には、同意者数を記載してください。

注3: 提案する地区の対象となる範囲を目標地図に明記してください。

(留意事項)

農業を担う者を位置付ける際、これらの者の氏名が含まれた地域計画について、法令に基づく手続として、本人の同意なく、関係者の意見聴取や、地域計画の案の縦覧、地域計画の公告を行うことができますが、個人情報保有するに当たっては、利用目的をできる限り特定し、本人から直接書面に記録された個人情報を取得するときは、あらかじめ、本人に対し、その利用目的を明示してください。

また、市町村の公報への掲載等とは別に、インターネットの利用により関係者以外の不特定多数に対して情報を提供する場合、氏名を削除するなど配慮してください。

必要に応じて区域内の農用地の一覧を参考として添付してください。

4 地域内の農業を担う者一覧(目標地図に位置付ける者)

峰延

			現状					10年後 (目標年度:令和 16 年度)						
	属性	農業を担う者(氏名・名称)	経営作目等	経営面積		作業受託面積		経営作目等	経営面積		作業受託面積		目標地図上の表示	備考
2743		1		0.000000	ha	0	ha			ha	0	ha	1	今後検討
2744		2		0.091200	ha	0	ha			ha	0	ha	2	今後検討
2745		3		0.467300	ha	0	ha			ha	0	ha	3	今後検討
2746		4		0.000000	ha	0	ha			ha	0	ha	4	今後検討
2747	認農	5	米・穀物	5.312700	ha	0	ha	米・穀物	5.3127	ha	0	ha	5	道内認定農業者等
2748	認農	6	穀物・酪農	10.467900	ha	0	ha	穀物・酪農	10.4679	ha	0	ha	6	道内認定農業者等
2749		7		0.000000	ha	0	ha			ha	0	ha	7	今後検討
2750		8		0.067000	ha	0	ha			ha	0	ha	8	今後検討
2751		9		0.192400	ha	0	ha			ha	0	ha	9	今後検討
2752		10		0.000000	ha	0	ha			ha	0	ha	10	今後検討
2753		11		0.171900	ha	0	ha			ha	0	ha	11	今後検討
2754	利用者	12		0.000000	ha	0	ha		0.0000	ha	0	ha	12	道内認定農業者等
2755	認農	13	米・穀物	9.901600	ha	0	ha	米・穀物	9.9016	ha	0	ha	13	道内認定農業者等
2756		14		0.019000	ha	0	ha			ha	0	ha	14	今後検討
2757		15		0.168700	ha	0	ha			ha	0	ha	15	今後検討
2758		16		0.062600	ha	0	ha			ha	0	ha	16	今後検討
2759		17		0.000000	ha	0	ha			ha	0	ha	17	今後検討
2760		18		0.199500	ha	0	ha			ha	0	ha	18	今後検討
2761	認農	19	穀物	6.678200	ha	0	ha	穀物	6.6782	ha	0	ha	19	道内認定農業者等
2762		20		0.234100	ha	0	ha			ha	0	ha	20	今後検討
2763		21		0.154800	ha	0	ha			ha	0	ha	21	今後検討
2764	利用者	22		2.133800	ha	0	ha		2.1338	ha	0	ha	22	道内認定農業者等
2765		23		0.045000	ha	0	ha			ha	0	ha	23	今後検討
2766	認農	24	米	7.945300	ha	0	ha	米	7.9453	ha	0	ha	24	道内認定農業者等
2767		25		0.000000	ha	0	ha			ha	0	ha	25	今後検討
2768	認農	26	穀物	8.074000	ha	0	ha	穀物	8.0740	ha	0	ha	26	道内認定農業者等
2769	認農	27	穀物・露地野菜	9.203200	ha	0	ha	穀物・露地野菜	9.2032	ha	0	ha	27	道内認定農業者等
2770		28		0.097900	ha	0	ha			ha	0	ha	28	今後検討
2771		29		0.107300	ha	0	ha			ha	0	ha	29	今後検討
2772		30		0.095500	ha	0	ha			ha	0	ha	30	今後検討
2773		31		0.000000	ha	0	ha			ha	0	ha	31	今後検討
2774		32		0.000000	ha	0	ha			ha	0	ha	32	今後検討
2775	認農	33	米・穀物	13.741270	ha	0	ha	米・穀物	13.7413	ha	0	ha	33	道内認定農業者等
2776		34		0.230500	ha	0	ha			ha	0	ha	34	今後検討
2777		35		0.062800	ha	0	ha			ha	0	ha	35	今後検討
2778	利用者	36		0.128700	ha	0	ha		0.1287	ha	0	ha	36	道内認定農業者等
2779	認農	37	露地野菜	10.693309	ha	0	ha	露地野菜	10.6933	ha	0	ha	37	道内認定農業者等
2780		38		0.000000	ha	0	ha			ha	0	ha	38	今後検討
2781	利用者	39	穀物・露地野菜	0.000000	ha	0	ha	穀物・露地野菜	0.0000	ha	0	ha	39	道内認定農業者等
2782		40		0.176200	ha	0	ha			ha	0	ha	40	今後検討
2783		41		0.043000	ha	0	ha			ha	0	ha	41	今後検討
2784		42		0.000000	ha	0	ha			ha	0	ha	42	今後検討
2785	認農	43	米・穀物	9.206100	ha	0	ha	米・穀物	9.2061	ha	0	ha	43	道内認定農業者等
2786	認農	44	米・穀物	4.391500	ha	0	ha	米・穀物	4.3915	ha	0	ha	44	道内認定農業者等
2787		45		0.051400	ha	0	ha			ha	0	ha	45	今後検討
2788	認農	46	米・穀物・露地野菜	9.420600	ha	0	ha	米・穀物・露地野菜	9.4206	ha	0	ha	46	道内認定農業者等
2789		47		0.000000	ha	0	ha			ha	0	ha	47	今後検討
2790	認農	48	米・穀物・露地野菜	1.490600	ha	0	ha	米・穀物・露地野菜	1.4906	ha	0	ha	48	道内認定農業者等
2791	認農	49	米・穀物	21.319900	ha	0	ha	米・穀物	21.3199	ha	0	ha	49	道内認定農業者等
2792	認農	50	露地野菜	3.200000	ha	0	ha	露地野菜	3.2000	ha	0	ha	50	道内認定農業者等
2793	利用者	51		0.181700	ha	0	ha		0.1817	ha	0	ha	51	道内認定農業者等
2794		52		0.000000	ha	0	ha			ha	0	ha	52	今後検討
2795		53		0.087900	ha	0	ha			ha	0	ha	53	今後検討
2796	利用者	54		0.000000	ha	0	ha		0.0000	ha	0	ha	54	道内認定農業者等
2797		55		0.000000	ha	0	ha			ha	0	ha	55	今後検討
2798		56		0.000000	ha	0	ha			ha	0	ha	56	今後検討
2799		57		0.000000	ha	0	ha			ha	0	ha	57	今後検討
2800		58		0.090400	ha	0	ha			ha	0	ha	58	今後検討
2801		59		0.359700	ha	0	ha			ha	0	ha	59	今後検討
2802	認農	60	米・穀物	22.752600	ha	0	ha	米・穀物	22.7526	ha	0	ha	60	道内認定農業者等
2803	利用者	61		0.000000	ha	0	ha		0.0000	ha	0	ha	61	道内認定農業者等
2804	認農	62	米・穀物	15.398600	ha	0	ha	米・穀物	15.3986	ha	0	ha	62	道内認定農業者等
2805	認農	63	米・穀物	9.321565	ha	0	ha	米・穀物	9.3216	ha	0	ha	63	道内認定農業者等
2806	認農	64	米・穀物・露地野菜	21.388500	ha	0	ha	米・穀物・露地野菜	21.3885	ha	0	ha	64	道内認定農業者等
2807	認農	65	米・穀物	21.374500	ha	0	ha	米・穀物	21.3745	ha	0	ha	65	道内認定農業者等
2808		66		0.000000	ha	0	ha			ha	0	ha	66	今後検討
2809		67		0.227200	ha	0	ha			ha	0	ha	67	今後検討
2810	認農	68	米・穀物	29.728200	ha	0	ha	米・穀物	29.7282	ha	0	ha	68	道内認定農業者等
2811	認農	69		7.286517	ha	0	ha		7.2865	ha	0	ha	69	道内認定農業者等

4 地域内の農業を担う者一覧(目標地図に位置付ける者)

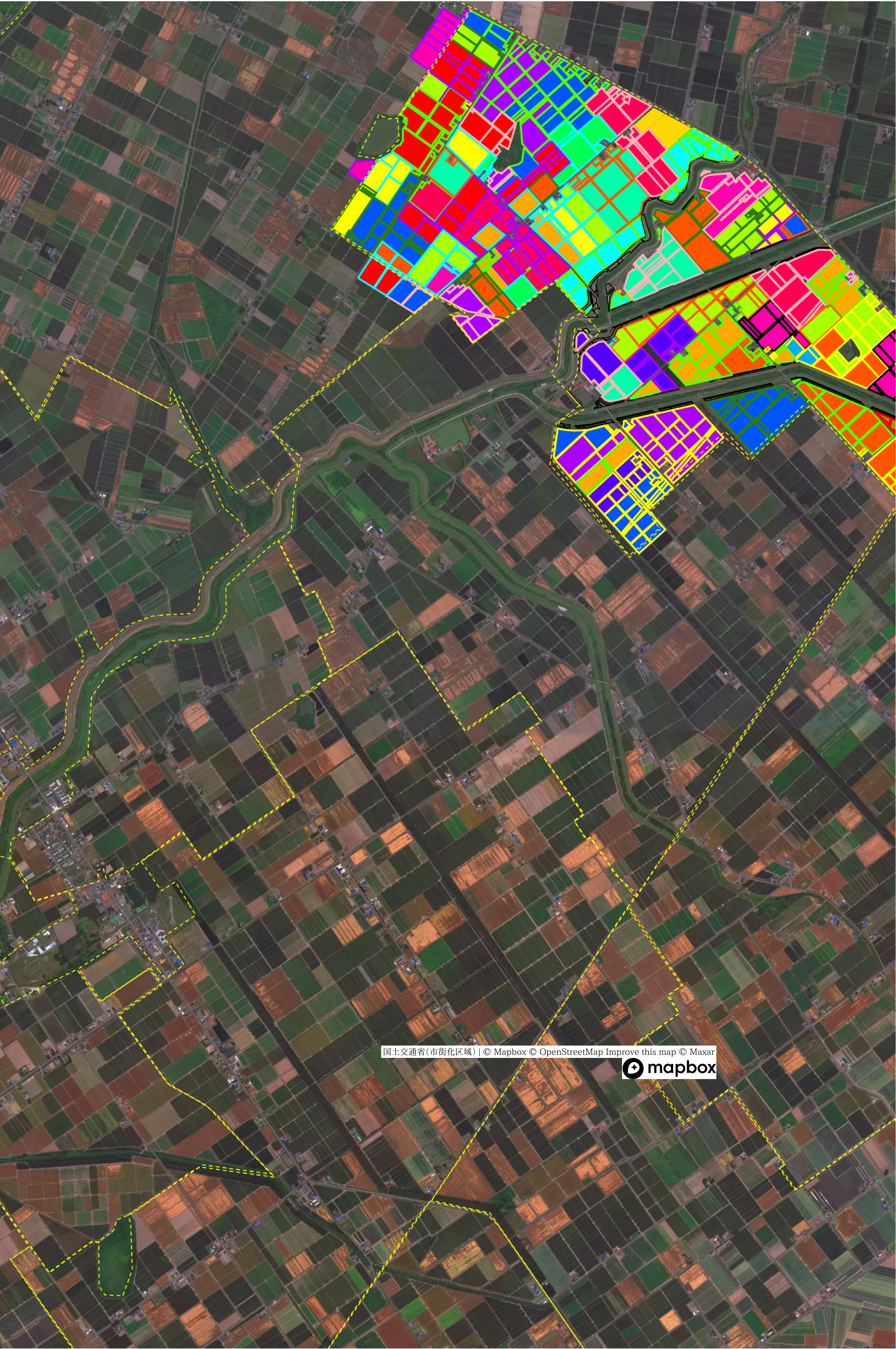
峰延

			現状					10年後 (目標年度:令和 16 年度)						
			属性	農業を担う者(氏名・名称)	経営作目等	経営面積		作業受託面積	経営作目等	経営面積		作業受託面積	目標地図上の表示	備考
2812	認農	70	米・穀物・露地野菜	19.734900	ha	0	ha	米・穀物・露地野菜	19.7349	ha	0	ha	70	道内認定農業者等
2813	認農	71	米・穀物	21.491300	ha	0	ha	米・穀物	21.4913	ha	0	ha	71	道内認定農業者等
2814	認農	72	米・穀物・酪農	38.920700	ha	0	ha	米・穀物・酪農	38.9207	ha	0	ha	72	道内認定農業者等
2815	認農	73	米・穀物・露地野菜	17.742000	ha	0	ha	米・穀物・露地野菜	17.7420	ha	0	ha	73	道内認定農業者等
2816		74		0.123100	ha	0	ha			ha	0	ha	74	今後検討
2817	認農	75	米・穀物	11.445300	ha	0	ha	米・穀物	11.4453	ha	0	ha	75	道内認定農業者等
2818		76		1.385600	ha	0	ha			ha	0	ha	76	今後検討
2819	認農	77	米・穀物	42.182035	ha	0	ha	米・穀物	42.1820	ha	0	ha	77	道内認定農業者等
2820	認農	78	米・穀物	16.956300	ha	0	ha	米・穀物	16.9563	ha	0	ha	78	道内認定農業者等
2821	認農	79	米・穀物	30.198400	ha	0	ha	米・穀物	30.1984	ha	0	ha	79	道内認定農業者等
2822		80		0.160400	ha	0	ha			ha	0	ha	80	今後検討
2823	認農	81	米・穀物	17.513800	ha	0	ha	米・穀物	17.5138	ha	0	ha	81	道内認定農業者等
2824	認農	82	米・穀物・露地野菜	41.875900	ha	0	ha	米・穀物・露地野菜	41.8759	ha	0	ha	82	道内認定農業者等
2825	認農	83	穀物・施設野菜	0.859100	ha	0	ha	穀物・施設野菜	0.8591	ha	0	ha	83	道内認定農業者等
2826	認農	84	米・穀物	15.618200	ha	0	ha	米・穀物	15.6182	ha	0	ha	84	道内認定農業者等
2827	認農	85	露地野菜	4.091353	ha	0	ha	露地野菜	4.0914	ha	0	ha	85	道内認定農業者等
2828	利用者	86		0.219400	ha	0	ha		0.2194	ha	0	ha	86	道内認定農業者等
2829		87		0.176000	ha	0	ha			ha	0	ha	87	今後検討
2830		88		3.857600	ha	0	ha			ha	0	ha	88	今後検討
2831		89		0.621000	ha	0	ha			ha	0	ha	89	今後検討
2832	認農	90	米・穀物	2.119300	ha	0	ha	米・穀物	2.1193	ha	0	ha	90	道内認定農業者等
2833		91		6.239200	ha	0	ha			ha	0	ha	91	今後検討
2834	認農	92	米・穀物	26.931400	ha	0	ha	米・穀物	26.9314	ha	0	ha	92	道内認定農業者等
2835		93		0.000000	ha	0	ha			ha	0	ha	93	今後検討
2836	認農	94		19.933700	ha	0	ha		19.9337	ha	0	ha	94	道内認定農業者等
2837	認農	95		1.400000	ha	0	ha		1.4000	ha	0	ha	95	道内認定農業者等
2838	認農	96		7.569200	ha	0	ha		7.5692	ha	0	ha	96	道内認定農業者等
2839	認農	97	米・穀物・露地野菜	2.750200	ha	0	ha	米・穀物・露地野菜	2.7502	ha	0	ha	97	道内認定農業者等
2840	認農	98	米・穀物	4.356900	ha	0	ha	米・穀物	4.3569	ha	0	ha	98	道内認定農業者等
2841		99		0.105800	ha	0	ha			ha	0	ha	99	今後検討
2842	認農	100	米・穀物	2.727800	ha	0	ha	米・穀物	2.7278	ha	0	ha	100	道内認定農業者等
2843	認農	101	米・穀物	23.783500	ha	0	ha	米・穀物	23.7835	ha	0	ha	101	道内認定農業者等
2844	認農	102	米・穀物	14.173000	ha	0	ha	米・穀物	14.1730	ha	0	ha	102	道内認定農業者等
2845	認農	103	米・露地野菜・施設野菜	14.313300	ha	0	ha	米・露地野菜・施設野菜	14.3133	ha	0	ha	103	道内認定農業者等
2846	認農	104	米・穀物	17.814600	ha	0	ha	米・穀物	17.8146	ha	0	ha	104	道内認定農業者等
2847	認農	105	米・穀物	8.957800	ha	0	ha	米・穀物	8.9578	ha	0	ha	105	道内認定農業者等
2848	利用者	106		0.000000	ha	0	ha		0.0000	ha	0	ha	106	道内認定農業者等
2849	認農	107	米	16.311000	ha	0	ha	米	16.3110	ha	0	ha	107	道内認定農業者等
2850	認農	108	米・穀物	7.632100	ha	0	ha	米・穀物	7.6321	ha	0	ha	108	道内認定農業者等
2851	利用者	109		0.221900	ha	0	ha		0.2219	ha	0	ha	109	道内認定農業者等
2852	認農	110	米	19.096800	ha	0	ha	米	19.0968	ha	0	ha	110	道内認定農業者等
2853		111		0.070100	ha	0	ha			ha	0	ha	111	今後検討
2854	認農	112	米	23.258000	ha	0	ha	米	23.2580	ha	0	ha	112	道内認定農業者等
2855		113		0.142600	ha	0	ha			ha	0	ha	113	今後検討
2856	認農	114	米・穀物・露地野菜	20.891200	ha	0	ha	米・穀物・露地野菜	20.8912	ha	0	ha	114	道内認定農業者等
2857		115		0.080757	ha	0	ha			ha	0	ha	115	今後検討
2858		116		0.051500	ha	0	ha			ha	0	ha	116	今後検討
2859	認農	117	米・穀物・露地野菜	21.520400	ha	0	ha	米・穀物・露地野菜	21.5204	ha	0	ha	117	道内認定農業者等
2860		118		0.278100	ha	0	ha			ha	0	ha	118	今後検討
2861	認農	119		30.309800	ha	0	ha		30.3098	ha	0	ha	119	道内認定農業者等
2862	認農	120	米	18.884400	ha	0	ha	米	18.8844	ha	0	ha	120	道内認定農業者等
2863		121		0.190943	ha	0	ha			ha	0	ha	121	今後検討
2864	認農	122	米・穀物	0.000000	ha	0	ha	米・穀物	0.0000	ha	0	ha	122	道内認定農業者等
2865		123		0.000000	ha	0	ha			ha	0	ha	123	今後検討
2866	認農	124	米	26.495200	ha	0	ha	米	26.4952	ha	0	ha	124	道内認定農業者等
2867	認農	125	米・穀物	7.809200	ha	0	ha	米・穀物	7.8092	ha	0	ha	125	道内認定農業者等
2868	認農	126	米・穀物	16.739200	ha	0	ha	米・穀物	16.7392	ha	0	ha	126	道内認定農業者等
2869	認農	127	米・穀物	2.570700	ha	0	ha	米・穀物	2.5707	ha	0	ha	127	道内認定農業者等
2870	認農	128	米	12.957100	ha	0	ha	米	12.9571	ha	0	ha	128	道内認定農業者等
2871	認農	129	米・穀物	8.386300	ha	0	ha	米・穀物	8.3863	ha	0	ha	129	道内認定農業者等
2872		130		0.155700	ha	0	ha			ha	0	ha	130	今後検討
2873	認農	131	米・穀物・花卉・花木	16.626300	ha	0	ha	米・穀物・花卉・花木	16.6263	ha	0	ha	131	道内認定農業者等
2874	認農	132	米・穀物・露地野菜	25.984900	ha	0	ha	米・穀物・露地野菜	25.9849	ha	0	ha	132	道内認定農業者等
2875	認農	133	米・穀物	19.177900	ha	0	ha	米・穀物	19.1779	ha	0	ha	133	道内認定農業者等
2876	認農	134	米・穀物・露地野菜	8.248600	ha	0	ha	米・穀物・露地野菜	8.2486	ha	0	ha	134	道内認定農業者等
2877	利用者	135		9.720700	ha	0	ha		9.7207	ha	0	ha	135	道内認定農業者等
2878		136		0.034400	ha	0	ha			ha	0	ha	136	今後検討
2879	利用者	137		0.000000	ha	0	ha		0.0000	ha	0	ha	137	道内認定農業者等
2880	認農	138	穀物・露地野菜	8.171000	ha	0	ha	穀物・露地野菜	8.1710	ha	0	ha	138	道内認定農業者等

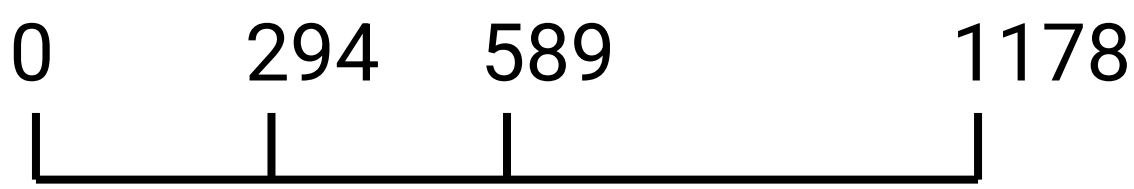
4 地域内の農業を担う者一覧(目標地図に位置付ける者)

峰延

			現状					10年後 (目標年度:令和 16 年度)						
			属性	農業を担う者(氏名・名称)	経営作目等	経営面積		作業受託面積		経営作目等	経営面積		作業受託面積	
2881	認農	139		3.198300	ha	0	ha		3.1983	ha	0	ha	139	道内認定農業者等
2882	認農	140		2.519000	ha	0	ha		2.5190	ha	0	ha	140	道内認定農業者等
2883	認農	141		3.833000	ha	0	ha		3.8330	ha	0	ha	141	道内認定農業者等
2884	認農	142	米	5.654200	ha	0	ha	米	5.6542	ha	0	ha	142	道内認定農業者等
2885	利用者	143	露地野菜・花卉・花木	0.195100	ha	0	ha	露地野菜・花卉・花木	0.1951	ha	0	ha	143	道内認定農業者等
2886	認農	144		5.334800	ha	0	ha		5.3348	ha	0	ha	144	道内認定農業者等
2887	認農	145		10.248100	ha	0	ha		10.2481	ha	0	ha	145	道内認定農業者等
2888	認農	146		1.737000	ha	0	ha		1.7370	ha	0	ha	146	道内認定農業者等
2889	認農	147		5.533200	ha	0	ha		5.5332	ha	0	ha	147	道内認定農業者等
2890		148		0.161000	ha	0	ha			ha	0	ha	148	今後検討
2891	認農	149	米・穀物	31.484100	ha	0	ha	米・穀物	31.4841	ha	0	ha	149	道内認定農業者等
2892	認農	150		24.379600	ha	0	ha		24.3796	ha	0	ha	150	道内認定農業者等
2893		151		0.242200	ha	0	ha			ha	0	ha	151	今後検討
2894		152		7.598300	ha	0	ha			ha	0	ha	152	今後検討
2895	認農	153	米・穀物	2.977700	ha	0	ha	米・穀物	2.9777	ha	0	ha	153	道内認定農業者等
2896	認農	154		14.762300	ha	0	ha		14.7623	ha	0	ha	154	道内認定農業者等
2897	認農	155	米・穀物・露地野菜	4.500400	ha	0	ha	米・穀物・露地野菜	4.5004	ha	0	ha	155	道内認定農業者等
2898	認農	156	米・穀物・花卉・花木	20.529100	ha	0	ha	米・穀物・花卉・花木	20.5291	ha	0	ha	156	道内認定農業者等
2899	認農	157	米・穀物	6.789400	ha	0	ha	米・穀物	6.7894	ha	0	ha	157	道内認定農業者等
2900	認農	158	米・穀物	32.636400	ha	0	ha	米・穀物	32.6364	ha	0	ha	158	道内認定農業者等
2901		159		11.316000	ha	0	ha			ha	0	ha	159	今後検討
2902	認農	160	米・施設野菜	8.862800	ha	0	ha	米・施設野菜	8.8628	ha	0	ha	160	道内認定農業者等
2903	認農	161	米・穀物	6.225500	ha	0	ha	米・穀物	6.2255	ha	0	ha	161	道内認定農業者等
2904	認農	162	米・穀物・露地野菜	4.168900	ha	0	ha	米・穀物・露地野菜	4.1689	ha	0	ha	162	道内認定農業者等
2905	認農	163	米	23.376900	ha	0	ha	米	23.3769	ha	0	ha	163	道内認定農業者等
2906	認農	164		16.760800	ha	0	ha		16.7608	ha	0	ha	164	道内認定農業者等
2907	認農	165		13.203300	ha	0	ha		13.2033	ha	0	ha	165	道内認定農業者等
2908	認農	166		0.212000	ha	0	ha		0.2120	ha	0	ha	166	道内認定農業者等
2909	認農	167	米・穀物・露地野菜	10.658100	ha	0	ha	米・穀物・露地野菜	10.6581	ha	0	ha	167	道内認定農業者等
2910		168		10.009700	ha	0	ha			ha	0	ha	168	今後検討



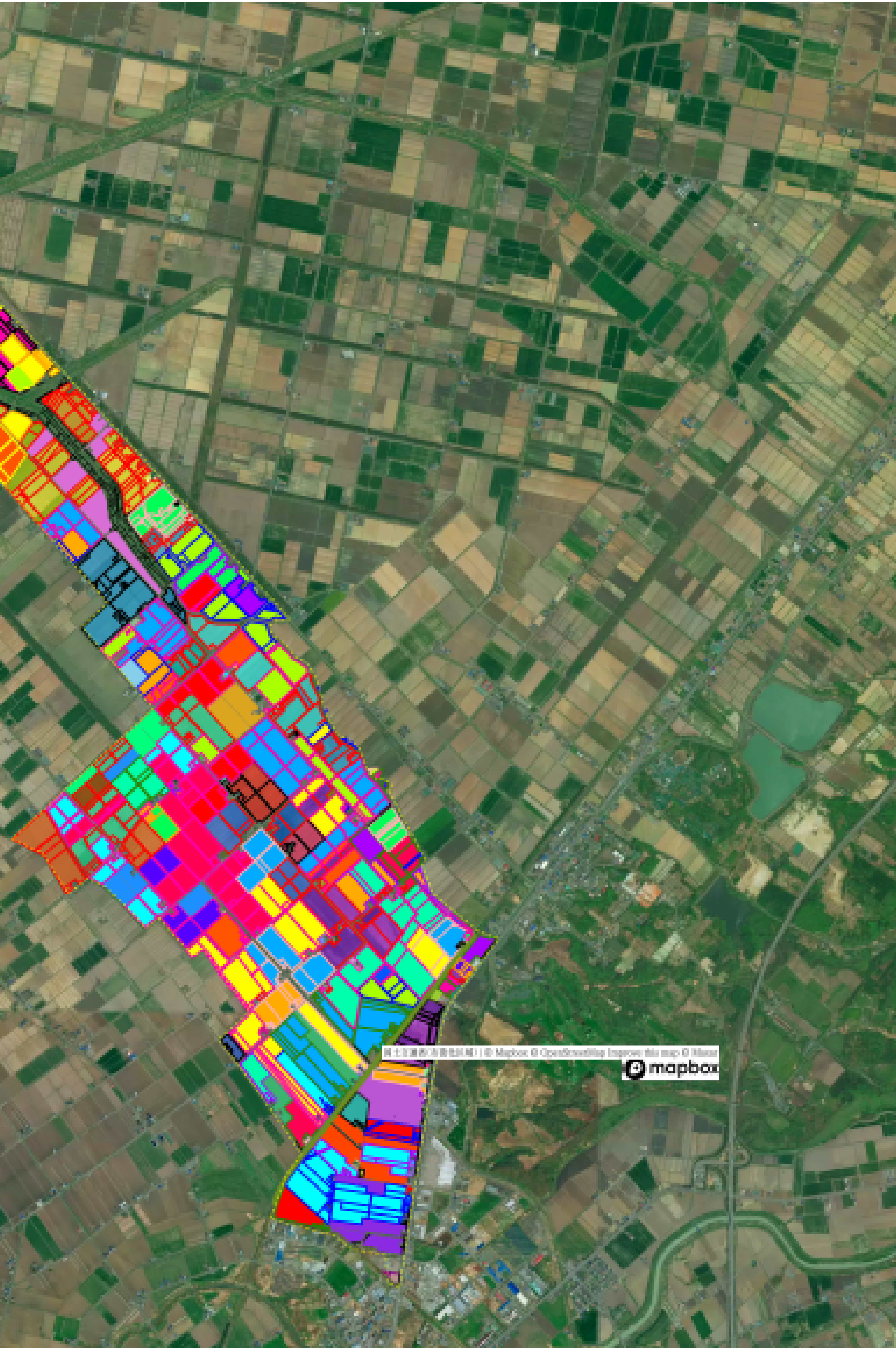
1 : 13000





目標地図(確定)

- 1
- 2
- 3
- 4
- 2
- 5
- 6
- 7
- 8
- 9
- 10
- 11
- 12
- 13
- 14
- 15
- 16
- 17
- 18
- 19
- 20
- 21
- 22
- 23
- 24
- 25
- 26
- 27
- 28
- 29
- 30
- 31
- 32
- 33
- 34
- 35
- 36
- 37
- 38
- 39
- 40
- 41
- 42
- 43
- 44
- 45
- 46
- 47
- 48
- 49
- 50
- 51
- 52
- 53
- 54
- 55
- 56
- 57
- 58
- 59
- 60
- 61
- 62
- 63
- 64
- 65
- 66
- 67
- 68
- 69
- 70
- 71
- 72
- 73
- 74
- 75
- 76
- 77
- 78
- 79
- 80
- 81
- 82
- 83
- 84
- 85
- 86
- 87
- 88
- 89
- 90
- 91
- 92
- 93
- 94
- 95
- 96
- 97
- 98
- 99
- 100
- 101
- 102
- 103
- 104
- 105
- 106
- 107
- 108
- 109
- 110
- 111
- 112
- 113
- 114
- 115
- 116
- 117
- 118
- 119
- 120
- 121
- 122
- 123
- 124
- 125
- 126
- 127
- 128
- 129
- 130
- 131
- 132
- 133
- 134
- 135
- 136
- 137
- 138
- 139
- 91
- 140
- 141
- 142



1 : 13000

0 294 589 1178

- 155
- 156
- 157
- 158
- 159
- 160
- 161
- 162
- 163
- 164
- 165
- 166
- 167
- 168

- 143
- 144
- 145
- 146
- 147
- 148
- 149
- 150
- 151
- 152
- 153
- 154

※官公庁を除く

地域計画

策定年月日	令和7年3月31日
更新年月日	()
目標年度	令和16年度
市町村名 (市町村コード)	岩見沢市 (01210)
地域名 (地域内農業集落名)	峰延地区 (岩峰中央、岩峰北成、岩峰瑞穂、大願町4、大願町5、岡山2、岡山3、中小屋1、中小屋2、中小屋3、中小屋4、中小屋5、中小屋7)

注:「地域名」欄には、協議の場が設けられた区域を記載し、農林業センサスの農業集落名を記載してください。

1 地域における農業の将来の在り方

(1) 地域計画の区域の状況

区域内の農用地等面積(農業上の利用が行われる農用地等の区域)	1,316.194 ha
① 農業振興地域のうち農用地区域内の農地面積	1,315.802 ha
② 田の面積	1,271.017 ha
③ 畑の面積(果樹、茶等を含む)	44.784 ha
④ 区域内において、規模縮小などの意向のある農地面積の合計	35.473 ha
⑤ 区域内において、今後農業を担う者が引き受ける意向のある農地面積の合計	26.208 ha
(参考)区域内における70才以上の農業者の農地面積の合計	61.434 ha
うち後継者不在の農業者の農地面積の合計	61.434 ha
(備考)	

注1:①については、農業振興地域担当部局と調整の上、記載してください。

2:②及び③については、農業委員会の農地台帳の面積(現況地目)に基づき記載してください。

3:④については、規模縮小又は離農の意向のある農地面積を記載してください。

4:⑤については、区域内に特定することができない場合には、引き受ける意向のあるすべての農地面積を記載の上、備考欄にその旨記載してください。

5:(参考)の区域内における70才以上の農業者の農地面積等については、できる限り記載するように努めてください。

6:「区域内の農用地等面積」に遊休農地が含まれている場合には、備考欄にその面積を記載してください。

(2) 地域農業の現状及び課題

- ・主要作物:主食用水稻・秋播小麦・大豆等
- ・当地区は担い手に農地が集積されている。
- ・農家戸数の減少や農業従事者の高齢化が進む中、今後、地域農業を維持するためには、新規参入者や後継者、農地所有適格法人を確保・育成するなど、農地の受け手の確保が課題となる。
- ・担い手一戸あたりの農地面積の増加が見込まれることから、農作業の効率化、省力化を図る必要がある。

(3) 地域における農業の将来の在り方(作物の生産や栽培方法については、必須記載事項)

- ・当地区は主食用水稻作付が中心であるが、秋播小麦・大豆などの作付けにも力を入れており、今後も継続して生産していく。
- ・輪作体系の確立による生産性の向上を図る。
- ・スマート農業技術などを積極的に活用し、農作業の効率化、省力化を図る。
- ・安定した農業経営を確立するため、農業経営の法人化に取り組むとともに、新規参入者や、後継者への育成、確保に努める。

2 農業の将来の在り方に向けた農用地の効率的かつ総合的な利用に関する目標

(1)農用地の効率的かつ総合的な利用に関する方針					
農地中間管理機構を活用し、担い手への農地の集積・集約化を進める。					
(2)担い手(効率的かつ安定的な経営を営む者)に対する農用地の集積に関する目標					
現状の集積率	95.33	%	将来の目標とする集積率	95.33	%
(3)農用地の集団化(集約化)に関する目標					
・担い手となる農家を中心にスマート農業を普及させ、農作業の省力化を図り、さらなる農地の集積・集約化を目指す。					

3 農業者及び区域内の関係者が2の目標を達成するためとるべき必要な措置

(1)農用地の集積、集団化の取組	
農業委員会とも連携し、農地中間管理機構を活用して、担い手への農用地の集積に取り組む。	
(2)農地中間管理機構の活用方法	
地区内で農地の貸借が発生した際は、原則として農地中間管理機構を活用し、目標地図に位置付ける農用地の利用権設定を進める。	
(3)基盤整備事業への取組	
国・北海道の事業を活用し、用排水や農道の整備、農用地の大区画化・汎用化等を推進する。	
(4)多様な経営体の確保・育成の取組	
スマート農業技術を活用した農作業の効率化・省力化等による安定した農業経営を目指していく。また、市やJA等の関係機関、団体と連携し、多様な経営体の育成、確保に努める。	
(5)農業協同組合等の農業支援サービス事業者等への農作業委託の取組	
農家戸数の減少を踏まえ、今後の農作業委託の取組について農業協同組合等の関係機関と連携することで、農作業の効率化・省力化を図る。	

以下任意記載事項(地域の実情に応じて、必要な事項を選択し、取組内容を記載してください)

<input checked="" type="checkbox"/> ①鳥獣被害防止対策	<input checked="" type="checkbox"/> ②有機・減農薬・減肥料	<input checked="" type="checkbox"/> ③スマート農業	<input checked="" type="checkbox"/> ④畑地化・輸出等	<input type="checkbox"/> ⑤果樹等
<input type="checkbox"/> ⑥燃料・資源作物等	<input checked="" type="checkbox"/> ⑦保全・管理等	<input type="checkbox"/> ⑧農業用施設	<input checked="" type="checkbox"/> ⑨耕畜連携等	<input type="checkbox"/> ⑩その他
【選択した上記の取組内容】				
①アライグマ等の生息域、被害状況を把握し、箱罟等を用いて排除することで、被害の低減化と生息域の拡大防止を図る。				
②農業技術情報施設で土壌診断を行い、施肥設計に基づく効率的な施肥や、農薬の削減にも努め、環境負荷低減に向けた取り組みを推進する。				
③ロボット・AI等の最先端技術を活用した、次世代型農業の実現に向けた取り組みを推進し、農作業の効率化・省力化を目指す。				
④長年、転作が続いている水田においては、畑地化により畑作物の本作化に取り組む。				
⑦多面的機能の維持・発揮を図るため、農用地・水路・農道等の地域資源の保全活動を行う。				
⑨飼料用作物の作付による地域内外での耕畜連携の取り組みを検討する。				

4 地域内の農業を担う者一覧(目標地図に位置付ける者)

属性	農業を担う者 (氏名・名称)	現状			10年後 (目標年度: 令和 ○ 年度)				
		経営作目等	経営面積	作業受託 面積	経営作目等	経営面積	作業受託 面積	目標地図 上の表示	備考
							ha		
							ha		
							ha		
							ha		
							ha		
							ha		
							ha		
							ha		
							ha		
							ha		
							ha		
							ha		
							ha		
							ha		
							ha		
計	168経営体		1313.72 ha	0 ha		1267.21 ha	0 ha		

注1:「属性」欄には、認定農業は「認農」、認定新規就農者は「認就」、法人化を行うことが確実であると市町村が判断する集落営農は「集」、基本構想水準到達者は「到達」、農業協同組合は「農協」、農業支援サービス事業者(農協を除く)は「サ」、上記に該当しない農用地等を継続的に利用する者は「利用者」の属性を記載してください。

2:「経営面積」「作業受託面積」欄には、地域計画の対象地域内における農業を担う者の経営面積、作業受託面積を記載してください。

3:農業を担う者に位置付ける場合は、できる限りその者から同意を得ていること。

4. 作業受託面積には、基幹3作業の実面積を記載してください。なお特定農作業受託面積は、作業受託面積に含めず、経営面積に含めてください。

5: 備考欄には、農業を担う者として位置付けられた者に不測の事態に備えて、代わりに利用する者を記載するよう努めてください。

5 農業支援サービス事業者一覧(任意記載事項)

[illegible]

6 目標地図(別添のとおり)

7 基盤法第22条の3(地域計画に係る提案の特例)を活用する場合には、以下を記載してください。

農用地所有者等数(人)		うち計画同意者数(人・%)	
-------------	--	---------------	--

注1:「農用地所有者等」欄には、区域内の農用地等の所有者、賃借人等の使用収益権者の数を記載してください。

注2:「うち計画同意者数」欄には、同意者数を記載してください。

注3: 提案する地区の対象となる範囲を目標地図に明記してください。

(留意事項)

農業を担う者を位置付ける際、これらの者の氏名が含まれた地域計画について、法令に基づく手続として、本人の同意なく、関係者の意見聴取や、地域計画の案の縦覧、地域計画の公告を行うことができますが、個人情報保有するに当たっては、利用目的をできる限り特定し、本人から直接書面に記録された個人情報を取得するときは、あらかじめ、本人に対し、その利用目的を明示してください。

また、市町村の公報への掲載等とは別に、インターネットの利用により関係者以外の不特定多数に対して情報を提供する場合、氏名を削除するなど配慮してください。

必要に応じて区域内の農用地の一覧を参考として添付してください。

4 地域内の農業を担う者一覧(目標地図に位置付ける者)

峰延

			現状					10年後 (目標年度:令和 16 年度)						
	属性	農業を担う者(氏名・名称)	経営作目等	経営面積		作業受託面積		経営作目等	経営面積		作業受託面積	目標地図上の表示	備考	
2743		1		0.0000	ha	0	ha			ha	0	ha	1	今後検討
2744		2		0.0912	ha	0	ha			ha	0	ha	2	今後検討
2745		3		0.4673	ha	0	ha			ha	0	ha	3	今後検討
2746		4		0.0000	ha	0	ha			ha	0	ha	4	今後検討
2747	認農	5	米・穀物	5.3127	ha	0	ha	米・穀物	5.3127	ha	0	ha	5	道内認定農業者等
2748	認農	6	穀物・酪農	10.4679	ha	0	ha	穀物・酪農	10.4679	ha	0	ha	6	道内認定農業者等
2749		7		0.0000	ha	0	ha			ha	0	ha	7	今後検討
2750		8		0.0670	ha	0	ha			ha	0	ha	8	今後検討
2751		9		0.1924	ha	0	ha			ha	0	ha	9	今後検討
2752		10		0.0000	ha	0	ha			ha	0	ha	10	今後検討
2753		11		0.1719	ha	0	ha			ha	0	ha	11	今後検討
2754	利用者	12		0.0000	ha	0	ha		0.0000	ha	0	ha	12	道内認定農業者等
2755	認農	13	米・穀物	9.9016	ha	0	ha	米・穀物	9.9016	ha	0	ha	13	道内認定農業者等
2756		14		0.0190	ha	0	ha			ha	0	ha	14	今後検討
2757		15		0.1687	ha	0	ha			ha	0	ha	15	今後検討
2758		16		0.0626	ha	0	ha			ha	0	ha	16	今後検討
2759		17		0.0000	ha	0	ha			ha	0	ha	17	今後検討
2760		18		0.1995	ha	0	ha			ha	0	ha	18	今後検討
2761	認農	19	穀物	6.6782	ha	0	ha	穀物	6.6782	ha	0	ha	19	道内認定農業者等
2762		20		0.2341	ha	0	ha			ha	0	ha	20	今後検討
2763		21		0.1548	ha	0	ha			ha	0	ha	21	今後検討
2764	利用者	22		2.1338	ha	0	ha		2.1338	ha	0	ha	22	道内認定農業者等
2765		23		0.0450	ha	0	ha			ha	0	ha	23	今後検討
2766	認農	24	米	7.9453	ha	0	ha	米	7.9453	ha	0	ha	24	道内認定農業者等
2767		25		0.0000	ha	0	ha			ha	0	ha	25	今後検討
2768	認農	26	穀物	8.0740	ha	0	ha	穀物	8.0740	ha	0	ha	26	道内認定農業者等
2769	認農	27	穀物・露地野菜	9.2032	ha	0	ha	穀物・露地野菜	9.2032	ha	0	ha	27	道内認定農業者等
2770		28		0.0979	ha	0	ha			ha	0	ha	28	今後検討
2771		29		0.1073	ha	0	ha			ha	0	ha	29	今後検討
2772		30		0.0955	ha	0	ha			ha	0	ha	30	今後検討
2773		31		0.0000	ha	0	ha			ha	0	ha	31	今後検討
2774		32		0.0000	ha	0	ha			ha	0	ha	32	今後検討
2775	認農	33	米・穀物	13.7413	ha	0	ha	米・穀物	13.7413	ha	0	ha	33	道内認定農業者等
2776		34		0.2305	ha	0	ha			ha	0	ha	34	今後検討
2777		35		0.0628	ha	0	ha			ha	0	ha	35	今後検討
2778	利用者	36		0.1287	ha	0	ha		0.1287	ha	0	ha	36	道内認定農業者等
2779	認農	37	露地野菜	10.6933	ha	0	ha	露地野菜	10.6933	ha	0	ha	37	道内認定農業者等
2780		38		0.0000	ha	0	ha			ha	0	ha	38	今後検討
2781	利用者	39	穀物・露地野菜	0.0000	ha	0	ha	穀物・露地野菜	0.0000	ha	0	ha	39	道内認定農業者等
2782		40		0.1762	ha	0	ha			ha	0	ha	40	今後検討
2783		41		0.0430	ha	0	ha			ha	0	ha	41	今後検討
2784		42		0.0000	ha	0	ha			ha	0	ha	42	今後検討
2785	認農	43	米・穀物	9.2061	ha	0	ha	米・穀物	9.2061	ha	0	ha	43	道内認定農業者等
2786	認農	44	米・穀物	4.3915	ha	0	ha	米・穀物	4.3915	ha	0	ha	44	道内認定農業者等
2787		45		0.0514	ha	0	ha			ha	0	ha	45	今後検討
2788	認農	46	米・穀物・露地野菜	9.4206	ha	0	ha	米・穀物・露地野菜	9.4206	ha	0	ha	46	道内認定農業者等
2789		47		0.0000	ha	0	ha			ha	0	ha	47	今後検討
2790	認農	48	米・穀物・露地野菜	1.4906	ha	0	ha	米・穀物・露地野菜	1.4906	ha	0	ha	48	道内認定農業者等
2791	認農	49	米・穀物	21.3199	ha	0	ha	米・穀物	21.3199	ha	0	ha	49	道内認定農業者等
2792	認農	50	露地野菜	3.2000	ha	0	ha	露地野菜	3.2000	ha	0	ha	50	道内認定農業者等
2793	利用者	51		0.1817	ha	0	ha		0.1817	ha	0	ha	51	道内認定農業者等
2794		52		0.0000	ha	0	ha			ha	0	ha	52	今後検討
2795		53		0.0879	ha	0	ha			ha	0	ha	53	今後検討
2796	利用者	54		0.0000	ha	0	ha		0.0000	ha	0	ha	54	道内認定農業者等
2797		55		0.0000	ha	0	ha			ha	0	ha	55	今後検討
2798		56		0.0000	ha	0	ha			ha	0	ha	56	今後検討
2799		57		0.0000	ha	0	ha			ha	0	ha	57	今後検討
2800		58		0.0904	ha	0	ha			ha	0	ha	58	今後検討
2801		59		0.3597	ha	0	ha			ha	0	ha	59	今後検討
2802	認農	60	米・穀物	22.7526	ha	0	ha	米・穀物	22.7526	ha	0	ha	60	道内認定農業者等
2803	利用者	61		0.0000	ha	0	ha		0.0000	ha	0	ha	61	道内認定農業者等
2804	認農	62	米・穀物	15.3986	ha	0	ha	米・穀物	15.3986	ha	0	ha	62	道内認定農業者等
2805	認農	63	米・穀物	9.3216	ha	0	ha	米・穀物	9.3216	ha	0	ha	63	道内認定農業者等
2806	認農	64	米・穀物・露地野菜	21.3885	ha	0	ha	米・穀物・露地野菜	21.3885	ha	0	ha	64	道内認定農業者等
2807	認農	65	米・穀物	21.3745	ha	0	ha	米・穀物	21.3745	ha	0	ha	65	道内認定農業者等
2808		66		0.0000	ha	0	ha			ha	0	ha	66	今後検討
2809		67		0.2272	ha	0	ha			ha	0	ha	67	今後検討
2810	認農	68	米・穀物	29.7282	ha	0	ha	米・穀物	29.7282	ha	0	ha	68	道内認定農業者等
2811	認農	69		7.2865	ha	0	ha		7.2865	ha	0	ha	69	道内認定農業者等

4 地域内の農業を担う者一覧(目標地図に位置付ける者)

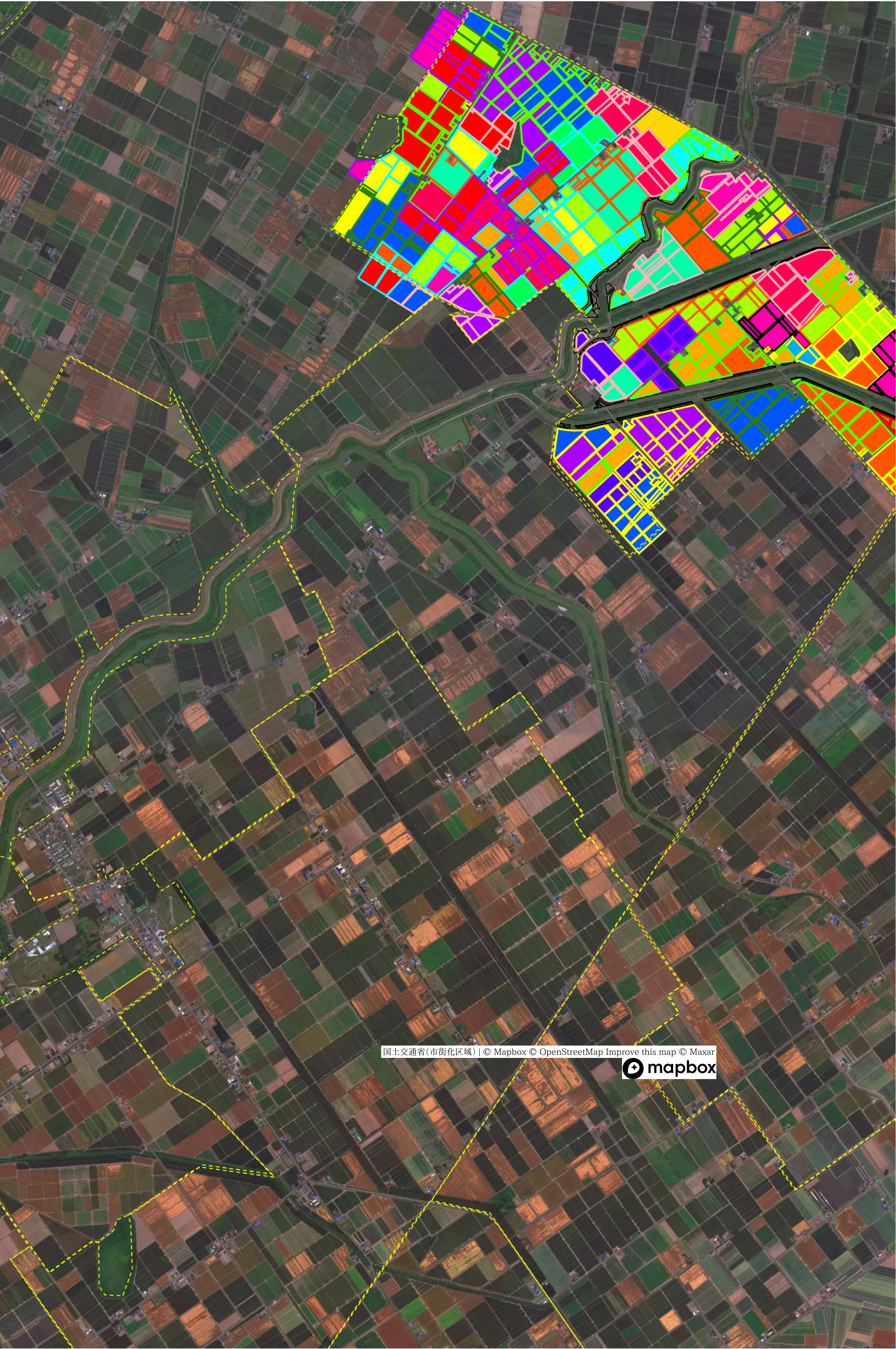
峰延

			現状					10年後 (目標年度:令和 16 年度)						
			属性	農業を担う者(氏名・名称)	経営作目等	経営面積		作業受託面積		経営作目等	経営面積		作業受託面積	
2812	認農	70	米・穀物・露地野菜	19.7349	ha	0	ha	米・穀物・露地野菜	19.7349	ha	0	ha	70	道内認定農業者等
2813	認農	71	米・穀物	21.4913	ha	0	ha	米・穀物	21.4913	ha	0	ha	71	道内認定農業者等
2814	認農	72	米・穀物・酪農	38.9207	ha	0	ha	米・穀物・酪農	38.9207	ha	0	ha	72	道内認定農業者等
2815	認農	73	米・穀物・露地野菜	17.7420	ha	0	ha	米・穀物・露地野菜	17.7420	ha	0	ha	73	道内認定農業者等
2816		74		0.1231	ha	0	ha			ha	0	ha	74	今後検討
2817	認農	75	米・穀物	11.4453	ha	0	ha	米・穀物	11.4453	ha	0	ha	75	道内認定農業者等
2818		76		1.3856	ha	0	ha			ha	0	ha	76	今後検討
2819	認農	77	米・穀物	42.1820	ha	0	ha	米・穀物	42.1820	ha	0	ha	77	道内認定農業者等
2820	認農	78	米・穀物	16.9563	ha	0	ha	米・穀物	16.9563	ha	0	ha	78	道内認定農業者等
2821	認農	79	米・穀物	30.1984	ha	0	ha	米・穀物	30.1984	ha	0	ha	79	道内認定農業者等
2822		80		0.1604	ha	0	ha			ha	0	ha	80	今後検討
2823	認農	81	米・穀物	17.5138	ha	0	ha	米・穀物	17.5138	ha	0	ha	81	道内認定農業者等
2824	認農	82	米・穀物・露地野菜	41.8759	ha	0	ha	米・穀物・露地野菜	41.8759	ha	0	ha	82	道内認定農業者等
2825	認農	83	穀物・施設野菜	0.8591	ha	0	ha	穀物・施設野菜	0.8591	ha	0	ha	83	道内認定農業者等
2826	認農	84	米・穀物	15.6182	ha	0	ha	米・穀物	15.6182	ha	0	ha	84	道内認定農業者等
2827	認農	85	露地野菜	4.0914	ha	0	ha	露地野菜	4.0914	ha	0	ha	85	道内認定農業者等
2828	利用者	86		0.2194	ha	0	ha		0.2194	ha	0	ha	86	道内認定農業者等
2829		87		0.1760	ha	0	ha			ha	0	ha	87	今後検討
2830		88		3.8576	ha	0	ha			ha	0	ha	88	今後検討
2831		89		0.6210	ha	0	ha			ha	0	ha	89	今後検討
2832	認農	90	米・穀物	2.1193	ha	0	ha	米・穀物	2.1193	ha	0	ha	90	道内認定農業者等
2833		91		6.2392	ha	0	ha			ha	0	ha	91	今後検討
2834	認農	92	米・穀物	26.9314	ha	0	ha	米・穀物	26.9314	ha	0	ha	92	道内認定農業者等
2835		93		0.0000	ha	0	ha			ha	0	ha	93	今後検討
2836	認農	94		19.9337	ha	0	ha		19.9337	ha	0	ha	94	道内認定農業者等
2837	認農	95		1.4000	ha	0	ha		1.4000	ha	0	ha	95	道内認定農業者等
2838	認農	96		7.5692	ha	0	ha		7.5692	ha	0	ha	96	道内認定農業者等
2839	認農	97	米・穀物・露地野菜	2.7502	ha	0	ha	米・穀物・露地野菜	2.7502	ha	0	ha	97	道内認定農業者等
2840	認農	98	米・穀物	4.3569	ha	0	ha	米・穀物	4.3569	ha	0	ha	98	道内認定農業者等
2841		99		0.1058	ha	0	ha			ha	0	ha	99	今後検討
2842	認農	100	米・穀物	2.7278	ha	0	ha	米・穀物	2.7278	ha	0	ha	100	道内認定農業者等
2843	認農	101	米・穀物	23.7835	ha	0	ha	米・穀物	23.7835	ha	0	ha	101	道内認定農業者等
2844	認農	102	米・穀物	14.1730	ha	0	ha	米・穀物	14.1730	ha	0	ha	102	道内認定農業者等
2845	認農	103	米・露地野菜・施設野菜	14.3133	ha	0	ha	米・露地野菜・施設野菜	14.3133	ha	0	ha	103	道内認定農業者等
2846	認農	104	米・穀物	17.8146	ha	0	ha	米・穀物	17.8146	ha	0	ha	104	道内認定農業者等
2847	認農	105	米・穀物	8.9578	ha	0	ha	米・穀物	8.9578	ha	0	ha	105	道内認定農業者等
2848	利用者	106		0.0000	ha	0	ha		0.0000	ha	0	ha	106	道内認定農業者等
2849	認農	107	米	16.3110	ha	0	ha	米	16.3110	ha	0	ha	107	道内認定農業者等
2850	認農	108	米・穀物	7.6321	ha	0	ha	米・穀物	7.6321	ha	0	ha	108	道内認定農業者等
2851	利用者	109		0.2219	ha	0	ha		0.2219	ha	0	ha	109	道内認定農業者等
2852	認農	110	米	19.0968	ha	0	ha	米	19.0968	ha	0	ha	110	道内認定農業者等
2853		111		0.0701	ha	0	ha			ha	0	ha	111	今後検討
2854	認農	112	米	23.2580	ha	0	ha	米	23.2580	ha	0	ha	112	道内認定農業者等
2855		113		0.1426	ha	0	ha			ha	0	ha	113	今後検討
2856	認農	114	米・穀物・露地野菜	20.8912	ha	0	ha	米・穀物・露地野菜	20.8912	ha	0	ha	114	道内認定農業者等
2857		115		0.0808	ha	0	ha			ha	0	ha	115	今後検討
2858		116		0.0515	ha	0	ha			ha	0	ha	116	今後検討
2859	認農	117	米・穀物・露地野菜	21.5204	ha	0	ha	米・穀物・露地野菜	21.5204	ha	0	ha	117	道内認定農業者等
2860		118		0.2781	ha	0	ha			ha	0	ha	118	今後検討
2861	認農	119		30.3098	ha	0	ha		30.3098	ha	0	ha	119	道内認定農業者等
2862	認農	120	米	18.8844	ha	0	ha	米	18.8844	ha	0	ha	120	道内認定農業者等
2863		121		0.1909	ha	0	ha			ha	0	ha	121	今後検討
2864	認農	122	米・穀物	0.0000	ha	0	ha	米・穀物	0.0000	ha	0	ha	122	道内認定農業者等
2865		123		0.0000	ha	0	ha			ha	0	ha	123	今後検討
2866	認農	124	米	26.4952	ha	0	ha	米	26.4952	ha	0	ha	124	道内認定農業者等
2867	認農	125	米・穀物	7.8092	ha	0	ha	米・穀物	7.8092	ha	0	ha	125	道内認定農業者等
2868	認農	126	米・穀物	16.7392	ha	0	ha	米・穀物	16.7392	ha	0	ha	126	道内認定農業者等
2869	認農	127	米・穀物	2.5707	ha	0	ha	米・穀物	2.5707	ha	0	ha	127	道内認定農業者等
2870	認農	128	米	12.9571	ha	0	ha	米	12.9571	ha	0	ha	128	道内認定農業者等
2871	認農	129	米・穀物	8.3863	ha	0	ha	米・穀物	8.3863	ha	0	ha	129	道内認定農業者等
2872		130		0.1557	ha	0	ha			ha	0	ha	130	今後検討
2873	認農	131	米・穀物・花卉・花木	16.6263	ha	0	ha	米・穀物・花卉・花木	16.6263	ha	0	ha	131	道内認定農業者等
2874	認農	132	米・穀物・露地野菜	25.9849	ha	0	ha	米・穀物・露地野菜	25.9849	ha	0	ha	132	道内認定農業者等
2875	認農	133	米・穀物	19.1779	ha	0	ha	米・穀物	19.1779	ha	0	ha	133	道内認定農業者等
2876	認農	134	米・穀物・露地野菜	8.2486	ha	0	ha	米・穀物・露地野菜	8.2486	ha	0	ha	134	道内認定農業者等
2877	利用者	135		9.7207	ha	0	ha		9.7207	ha	0	ha	135	道内認定農業者等
2878		136		0.0344	ha	0	ha			ha	0	ha	136	今後検討
2879	利用者	137		0.0000	ha	0	ha		0.0000	ha	0	ha	137	道内認定農業者等
2880	認農	138	穀物・露地野菜	8.1710	ha	0	ha	穀物・露地野菜	8.1710	ha	0	ha	138	道内認定農業者等

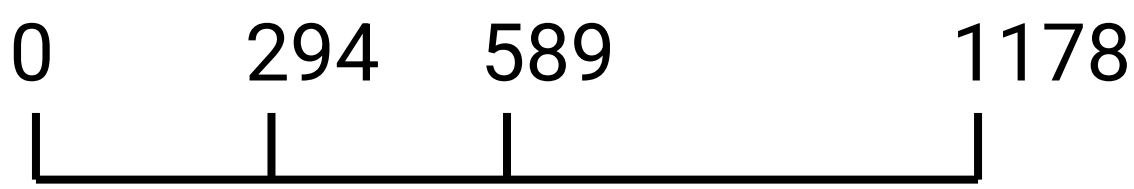
4 地域内の農業を担う者一覧(目標地図に位置付ける者)

峰延

			現状					10年後 (目標年度:令和 16 年度)							
			属性	農業を担う者(氏名・名称)	経営作目等	経営面積		作業受託面積	経営作目等	経営面積		作業受託面積	目標地図上の表示		
2881	認農	139			3.1983	ha	0	ha		3.1983	ha	0	ha	139	道内認定農業者等
2882	認農	140			2.5190	ha	0	ha		2.5190	ha	0	ha	140	道内認定農業者等
2883	認農	141			3.8330	ha	0	ha		3.8330	ha	0	ha	141	道内認定農業者等
2884	認農	142	米		5.6542	ha	0	ha	米	5.6542	ha	0	ha	142	道内認定農業者等
2885	利用者	143	露地野菜・花卉・花木		0.1951	ha	0	ha	露地野菜・花卉・花木	0.1951	ha	0	ha	143	道内認定農業者等
2886	認農	144			5.3348	ha	0	ha		5.3348	ha	0	ha	144	道内認定農業者等
2887	認農	145			10.2481	ha	0	ha		10.2481	ha	0	ha	145	道内認定農業者等
2888	認農	146			1.7370	ha	0	ha		1.7370	ha	0	ha	146	道内認定農業者等
2889	認農	147			5.5332	ha	0	ha		5.5332	ha	0	ha	147	道内認定農業者等
2890		148			0.1610	ha	0	ha			ha	0	ha	148	今後検討
2891	認農	149	米・穀物		31.4841	ha	0	ha	米・穀物	31.4841	ha	0	ha	149	道内認定農業者等
2892	認農	150			24.3796	ha	0	ha		24.3796	ha	0	ha	150	道内認定農業者等
2893		151			0.2422	ha	0	ha			ha	0	ha	151	今後検討
2894		152			7.5983	ha	0	ha			ha	0	ha	152	今後検討
2895	認農	153	米・穀物		2.9777	ha	0	ha	米・穀物	2.9777	ha	0	ha	153	道内認定農業者等
2896	認農	154			14.7623	ha	0	ha		14.7623	ha	0	ha	154	道内認定農業者等
2897	認農	155	米・穀物・露地野菜		4.5004	ha	0	ha	米・穀物・露地野菜	4.5004	ha	0	ha	155	道内認定農業者等
2898	認農	156	米・穀物・花卉・花木		20.5291	ha	0	ha	米・穀物・花卉・花木	20.5291	ha	0	ha	156	道内認定農業者等
2899	認農	157	米・穀物		6.7894	ha	0	ha	米・穀物	6.7894	ha	0	ha	157	道内認定農業者等
2900	認農	158	米・穀物		32.6364	ha	0	ha	米・穀物	32.6364	ha	0	ha	158	道内認定農業者等
2901		159			11.3160	ha	0	ha			ha	0	ha	159	今後検討
2902	認農	160	米・施設野菜		8.8628	ha	0	ha	米・施設野菜	8.8628	ha	0	ha	160	道内認定農業者等
2903	認農	161	米・穀物		6.2255	ha	0	ha	米・穀物	6.2255	ha	0	ha	161	道内認定農業者等
2904	認農	162	米・穀物・露地野菜		4.1689	ha	0	ha	米・穀物・露地野菜	4.1689	ha	0	ha	162	道内認定農業者等
2905	認農	163	米		23.3769	ha	0	ha	米	23.3769	ha	0	ha	163	道内認定農業者等
2906	認農	164			16.7608	ha	0	ha		16.7608	ha	0	ha	164	道内認定農業者等
2907	認農	165			13.2033	ha	0	ha		13.2033	ha	0	ha	165	道内認定農業者等
2908	認農	166			0.2120	ha	0	ha		0.2120	ha	0	ha	166	道内認定農業者等
2909	認農	167	米・穀物・露地野菜		10.6581	ha	0	ha	米・穀物・露地野菜	10.6581	ha	0	ha	167	道内認定農業者等
2910		168			10.0097	ha	0	ha			ha	0	ha	168	今後検討



1 : 13000





目標地図(確定)

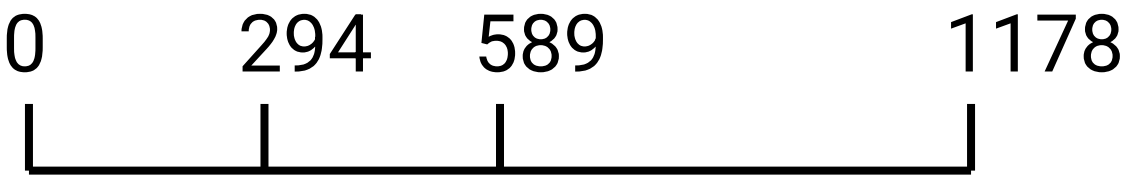
- 1
- 2
- 3
- 4
- 2
- 5
- 6
- 7
- 8
- 9
- 10
- 11
- 12
- 13
- 14
- 15
- 16
- 17
- 18
- 19
- 20
- 21
- 22
- 23
- 24
- 25
- 26
- 27
- 28
- 29
- 30
- 31
- 32
- 33
- 34
- 35
- 36
- 37
- 38
- 39
- 40
- 41
- 42
- 43
- 44
- 45
- 46
- 47
- 48
- 49
- 50
- 51
- 52
- 53
- 54
- 55
- 56
- 57
- 58
- 59
- 60
- 61
- 62
- 63
- 64
- 65
- 66
- 67
- 68
- 69
- 70
- 71
- 72
- 73
- 74
- 75
- 76
- 77
- 78
- 79
- 80
- 81
- 82
- 83
- 84
- 85
- 86
- 87
- 88
- 89
- 90
- 91
- 92
- 93
- 94
- 95
- 96
- 97
- 98
- 99
- 100
- 101
- 102
- 103
- 104
- 105
- 106
- 107
- 108
- 109
- 110
- 111
- 112
- 113
- 114
- 115
- 116
- 117
- 118
- 119
- 120
- 121
- 122
- 123
- 124
- 125
- 126
- 127
- 128
- 129
- 130
- 131
- 132
- 133
- 134
- 135
- 136
- 137
- 138
- 139
- 91
- 140
- 141
- 142



国土交通省(市街化区域) | © Mapbox © OpenStreetMap Improve this map © Maxar



1 : 13000



- 155
- 156
- 157
- 158
- 159
- 160
- 161
- 162
- 163
- 164
- 165
- 166
- 167
- 168

- 143
- 144
- 145
- 146
- 147
- 148
- 149
- 150
- 151
- 152
- 153
- 154

※官公庁を除く