

地域計画

策定年月日	令和7年3月31日
更新年月日	()
目標年度	令和16年度
市町村名 (市町村コード)	岩見沢市 (01210)
地域名 (地域内農業集落名)	北村栄町地区 (栄町曙)

注:「地域名」欄には、協議の場が設けられた区域を記載し、農林業センサスの農業集落名を記載してください。

1 地域における農業の将来の在り方

(1) 地域計画の区域の状況

区域内の農用地等面積(農業上の利用が行われる農用地等の区域)	208.069 ha
① 農業振興地域のうち農用地区域内の農地面積	208.069 ha
② 田の面積	203.757 ha
③ 畑の面積(果樹、茶等を含む)	4.311 ha
④ 区域内において、規模縮小などの意向のある農地面積の合計	0.000 ha
⑤ 区域内において、今後農業を担う者が引き受ける意向のある農地面積の合計	0.000 ha
(参考)区域内における70才以上の農業者の農地面積の合計	0.000 ha
うち後継者不在の農業者の農地面積の合計	0.000 ha
(備考)	

- 注1:①については、農業振興地域担当部局と調整の上、記載してください。
 2:②及び③については、農業委員会の農地台帳の面積(現況地目)に基づき記載してください。
 3:④については、規模縮小又は離農の意向のある農地面積を記載してください。
 4:⑤については、区域内に特定することができない場合には、引き受ける意向のあるすべての農地面積を記載の上、備考欄にその旨記載してください。
 5:(参考)の区域内における〇才以上の農業者の農地面積等については、できる限り記載するように努めてください。
 6:「区域内の農用地等面積」に遊休農地が含まれている場合には、備考欄にその面積を記載してください。

(2) 地域農業の現状及び課題

- ・主要作物: 水稻・秋小麦等
- ・当地区は担い手に農地が集積されている。
- ・農家戸数の減少や農業従事者の高齢化が進む中、今後、地域農業を維持するためには、新規参入者や後継者、農地所有適格法人を確保・育成するなど、農地の受け手の確保が課題となる。
- ・担い手一戸あたりの農地面積の増加が見込まれることから、農作業の効率化、省力化を図る必要がある。

(3) 地域における農業の将来の在り方(作物の生産や栽培方法については、必須記載事項)

- ・当地区は水稻作付が中心であるが、秋小麦などの作付けにも力を入れており、今後も継続して生産していく。
- ・輪作体系の確立による生産性の向上を図る。
- ・スマート農業技術などを積極的に活用し、農作業の効率化、省力化を図る。
- ・安定した農業経営を確立するため、農業経営の法人化に取り組むとともに、新規参入者や、後継者への育成、確保に努める。

2 農業の将来の在り方に向けた農用地の効率的かつ総合的な利用に関する目標

(1)農用地の効率的かつ総合的な利用に関する方針			
農地中間管理機構を活用し、担い手への農地の集積・集約化を進める。			
(2)担い手(効率的かつ安定的な経営を営む者)に対する農用地の集積に関する目標			
現状の集積率	95.17 %	将来の目標とする集積率	95.17 %
(3)農用地の集団化(集約化)に関する目標			
・担い手となる農家を中心にスマート農業を普及させ、農作業の省力化を図り、さらなる農地の集積・集約化を目指す。			

3 農業者及び区域内の関係者が2の目標を達成するためとるべき必要な措置

(1)農用地の集積、集団化の取組
農業委員会とも連携し、農地中間管理機構を活用して、担い手への農用地の集積に取り組む。
(2)農地中間管理機構の活用方法
地区内で農地の貸借が発生した際は、原則として農地中間管理機構を活用し、目標地図に位置付ける農用地の利用権設定を進める。
(3)基盤整備事業への取組
国・北海道の事業を活用し、用排水や農道の整備、農用地の大区画化・汎用化等を推進する。
(4)多様な経営体の確保・育成の取組
スマート農業技術を活用した農作業の効率化・省力化等による安定した農業経営を目指していく。また、市やJA等の関係機関、団体と連携し、多様な経営体の育成、確保に努める。
(5)農業協同組合等の農業支援サービス事業者等への農作業委託の取組
農家戸数の減少を踏まえ、今後の農作業委託の取組について農業協同組合等の関係機関と連携することで、農作業の効率化・省力化を図る。

以下任意記載事項(地域の実情に応じて、必要な事項を選択し、取組内容を記載してください)

<input checked="" type="checkbox"/>	①鳥獣被害防止対策	<input checked="" type="checkbox"/>	②有機・減農薬・減肥料	<input checked="" type="checkbox"/>	③スマート農業	<input checked="" type="checkbox"/>	④畑地化・輸出等	<input type="checkbox"/>	⑤果樹等
<input type="checkbox"/>	⑥燃料・資源作物等	<input checked="" type="checkbox"/>	⑦保全・管理等	<input type="checkbox"/>	⑧農業用施設	<input checked="" type="checkbox"/>	⑨耕畜連携等	<input type="checkbox"/>	⑩その他

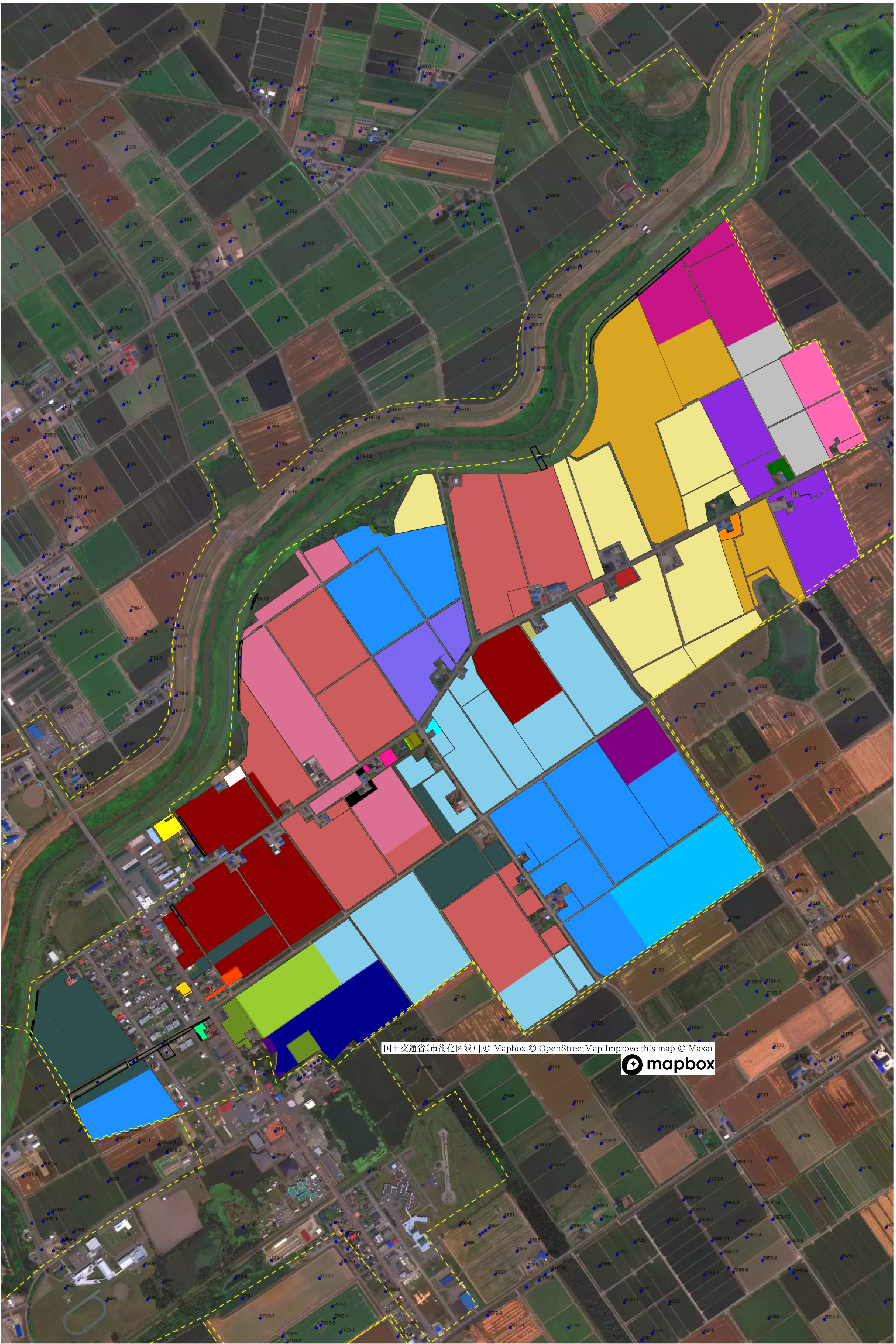
【選択した上記の取組内容】

- ①アライグマ等の生息域、被害状況を把握し、箱罌等を用いて排除することで、被害の低減化と生息域の拡大防止を図る。
- ②農業技術情報施設で土壌診断を行い、施肥設計に基づく効率的な施肥や、農薬の削減にも努め、環境負荷低減に向けた取り組みを推進する。
- ③ロボット・AI等の最先端技術を活用した、次世代型農業の実現に向けた取り組みを推進し、農作業の効率化・省力化を目指す。
- ④長年、転作が続いている水田においては、畑地化により畑作物の本作化に取り組む。
- ⑦多面的機能の維持・発揮を図るため、農用地・水路・農道等の地域資源の保全活動を行う。
- ⑨飼料用作物の作付による地域内外での耕畜連携の取り組みを検討する。

4 地域内の農業を担う者一覧(目標地図に位置付ける者)

北村栄町

	属性	農業を担う者(氏名・名称)	現状				10年後 (目標年度:令和 16 年度)					備考
			経営作目等	経営面積	作業受託面積		経営作目等	経営面積	作業受託面積		目標地図上の表示	
1681		1		0.0000 ha	0 ha			ha	0 ha	1	今後検討	
1682		2		0.1993 ha	0 ha			ha	0 ha	2	今後検討	
1683	認農	3	米・穀物	2.4088 ha	0 ha	米・穀物	2.4088 ha	0 ha	0 ha	3	道内認定農業者等	
1684	認農	4	米・穀物	7.0867 ha	0 ha	米・穀物	7.0867 ha	0 ha	0 ha	4	道内認定農業者等	
1685	認農	5	米・穀物	3.4924 ha	0 ha	米・穀物	3.4924 ha	0 ha	0 ha	5	道内認定農業者等	
1686	認農	6	米・穀物・露地野菜	3.2336 ha	0 ha	米・穀物・露地野菜	3.2336 ha	0 ha	0 ha	6	道内認定農業者等	
1687		7		0.1623 ha	0 ha			ha	0 ha	7	今後検討	
1688		8		0.0835 ha	0 ha			ha	0 ha	8	今後検討	
1689	利用者	9	米	4.7676 ha	0 ha	米	4.7676 ha	0 ha	0 ha	9	道内認定農業者等	
1690	認農	10	米・穀物	16.0101 ha	0 ha	米・穀物	16.0101 ha	0 ha	0 ha	10	道内認定農業者等	
1691	認農	11	米・露地野菜	9.9087 ha	0 ha	米・露地野菜	9.9087 ha	0 ha	0 ha	11	道内認定農業者等	
1692		12		0.0000 ha	0 ha			ha	0 ha	12	今後検討	
1693		13		0.1580 ha	0 ha			ha	0 ha	13	今後検討	
1694	利用者	14		0.0000 ha	0 ha		0.0000 ha	0 ha	0 ha	14	道内認定農業者等	
1695		15		0.0000 ha	0 ha			ha	0 ha	15	今後検討	
1696		16		0.0063 ha	0 ha			ha	0 ha	16	今後検討	
1697		17		0.1510 ha	0 ha			ha	0 ha	17	今後検討	
1698		18		0.1980 ha	0 ha			ha	0 ha	18	今後検討	
1699	利用者	19		0.0000 ha	0 ha		0.0000 ha	0 ha	0 ha	19	道内認定農業者等	
1700	認農	20	米	29.1822 ha	0 ha	米	29.1822 ha	0 ha	0 ha	20	道内認定農業者等	
1701		21		0.1985 ha	0 ha			ha	0 ha	21	今後検討	
1702		22		0.1998 ha	0 ha			ha	0 ha	22	今後検討	
1703		23		0.0977 ha	0 ha			ha	0 ha	23	今後検討	
1704	認農	24	米・穀物	34.0608 ha	0 ha	米・穀物	34.0608 ha	0 ha	0 ha	24	道内認定農業者等	
1705		25		0.0000 ha	0 ha			ha	0 ha	25	今後検討	
1706		26		0.0000 ha	0 ha			ha	0 ha	26	今後検討	
1707		27		0.0000 ha	0 ha			ha	0 ha	27	今後検討	
1708	認農	28		7.0760 ha	0 ha		7.0760 ha	0 ha	0 ha	28	道内認定農業者等	
1709	認農	29	米・穀物	4.7291 ha	0 ha	米・穀物	4.7291 ha	0 ha	0 ha	29	道内認定農業者等	
1710		30		0.0000 ha	0 ha			ha	0 ha	30	今後検討	
1711	認農	31		25.7242 ha	0 ha		25.7242 ha	0 ha	0 ha	31	道内認定農業者等	
1712	認農	32	米・穀物	10.1500 ha	0 ha	米・穀物	10.1500 ha	0 ha	0 ha	32	道内認定農業者等	
1713	認農	33	米・穀物	20.9259 ha	0 ha	米・穀物	20.9259 ha	0 ha	0 ha	33	道内認定農業者等	
1714	認農	34	米・穀物・露地野菜	16.1027 ha	0 ha	米・穀物・露地野菜	16.1027 ha	0 ha	0 ha	34	道内認定農業者等	
1715	認農	35	米・穀物	7.9228 ha	0 ha	米・穀物	7.9228 ha	0 ha	0 ha	35	道内認定農業者等	
1716		36		3.8329 ha	0 ha			ha	0 ha	36	今後検討	



- 目標地画(確定)
- 1
 - 2
 - 3
 - 4
 - 5
 - 6
 - 7
 - 8
 - 9
 - 10
 - 11
 - 12
 - 13
 - 14
 - 15
 - 16
 - 17
 - 18
 - 19
 - 20
 - 21
 - 22
 - 23
 - 24
 - 25
 - 26
 - 27
 - 28
 - 29
 - 30
 - 31
 - 32
 - 33
 - 34
 - 35
 - 36

※官公庁を除く

国土交通省(市街化区域) | © Mapbox © OpenStreetMap Improve this map © Maxar



1 : 5000

