

地域計画

策定年月日	令和7年3月31日
更新年月日	()
目標年度	令和16年度
市町村名 (市町村コード)	岩見沢市 (01210)
地域名 (地域内農業集落名)	下志文町地区 (下志文町1、下志文町2)

注:「地域名」欄には、協議の場が設けられた区域を記載し、農林業センサスの農業集落名を記載してください。

1 地域における農業の将来の在り方

(1) 地域計画の区域の状況

区域内の農用地等面積(農業上の利用が行われる農用地等の区域)	299.953 ha
① 農業振興地域のうち農用地区域内の農地面積	299.689 ha
② 田の面積	270.812 ha
③ 畑の面積(果樹、茶等を含む)	28.877 ha
④ 区域内において、規模縮小などの意向のある農地面積の合計	0.000 ha
⑤ 区域内において、今後農業を担う者が引き受ける意向のある農地面積の合計	47.011 ha
(参考)区域内における70才以上の農業者の農地面積の合計	9.953 ha
うち後継者不在の農業者の農地面積の合計	9.953 ha
(備考)	

注1:①については、農業振興地域担当部局と調整の上、記載してください。

2:②及び③については、農業委員会の農地台帳の面積(現況地目)に基づき記載してください。

3:④については、規模縮小又は離農の意向のある農地面積を記載してください。

4:⑤については、区域内に特定することができない場合には、引き受ける意向のあるすべての農地面積を記載の上、備考欄にその旨記載してください。

5:(参考)の区域内における〇才以上の農業者の農地面積等については、できる限り記載するように努めてください。

6:「区域内の農用地等面積」に遊休農地が含まれている場合には、備考欄にその面積を記載してください。

(2) 地域農業の現状及び課題

- ・主要作物:秋小麦・大豆等
- ・当地区は担い手に農地が集積されている。
- ・農家戸数の減少や農業従事者の高齢化が進む中、今後、地域農業を維持するためには、新規参入者や後継者、農地所有適格法人を確保・育成するなど、農地の受け手の確保が課題となる。
- ・担い手一戸あたりの農地面積の増加が見込まれることから、農作業の効率化、省力化を図る必要がある。

(3) 地域における農業の将来の在り方(作物の生産や栽培方法については、必須記載事項)

- ・当地区は秋小麦作付が中心であるが、大豆などの作付けにも力を入れており、今後も継続して生産していく。
- ・輪作体系の確立による生産性の向上を図る。
- ・スマート農業技術などを積極的に活用し、農作業の効率化、省力化を図る。
- ・安定した農業経営を確立するため、農業経営の法人化に取り組むとともに、新規参入者や、後継者への育成、確保に努める。

2 農業の将来の在り方に向けた農用地の効率的かつ総合的な利用に関する目標

(1)農用地の効率的かつ総合的な利用に関する方針			
農地中間管理機構を活用し、担い手への農地の集積・集約化を進める。			
(2)担い手(効率的かつ安定的な経営を営む者)に対する農用地の集積に関する目標			
現状の集積率	98.57 %	将来の目標とする集積率	98.57 %
(3)農用地の集団化(集約化)に関する目標			
・担い手となる農家を中心にスマート農業を普及させ、農作業の省力化を図り、さらなる農地の集積・集約化を目指す。			

3 農業者及び区域内の関係者が2の目標を達成するためとるべき必要な措置

(1)農用地の集積、集団化の取組
農業委員会とも連携し、農地中間管理機構を活用して、担い手への農用地の集積に取り組む。
(2)農地中間管理機構の活用方法
地区内で農地の貸借が発生した際は、原則として農地中間管理機構を活用し、目標地図に位置付ける農用地の利用権設定を進める。
(3)基盤整備事業への取組
国・北海道の事業を活用し、用排水や農道の整備、農用地の大区画化・汎用化等を推進する。
(4)多様な経営体の確保・育成の取組
スマート農業技術を活用した農作業の効率化・省力化等による安定した農業経営を目指していく。また、市やJA等の関係機関、団体と連携し、多様な経営体の育成、確保に努める。
(5)農業協同組合等の農業支援サービス事業者等への農作業委託の取組
農家戸数の減少を踏まえ、今後の農作業委託の取組について農業協同組合等の関係機関と連携することで、農作業の効率化・省力化を図る。

以下任意記載事項(地域の実情に応じて、必要な事項を選択し、取組内容を記載してください)

<input checked="" type="checkbox"/> ①鳥獣被害防止対策	<input checked="" type="checkbox"/> ②有機・減農薬・減肥料	<input checked="" type="checkbox"/> ③スマート農業	<input checked="" type="checkbox"/> ④畑地化・輸出等	<input type="checkbox"/> ⑤果樹等
<input checked="" type="checkbox"/> ⑥燃料・資源作物等	<input type="checkbox"/> ⑦保全・管理等	<input type="checkbox"/> ⑧農業用施設	<input checked="" type="checkbox"/> ⑨耕畜連携等	<input type="checkbox"/> ⑩その他

【選択した上記の取組内容】

- ①アライグマ等の生息域、被害状況を把握し、箱罌等を用いて排除することで、被害の低減化と生息域の拡大防止を図る。
- ②農業技術情報施設で土壌診断を行い、施肥設計に基づく効率的な施肥や、農薬の削減にも努め、環境負荷低減に向けた取り組みを推進する。
- ③ロボット・AI等の最先端技術を活用した、次世代型農業の実現に向けた取り組みを推進し、農作業の効率化・省力化を目指す。
- ④長年、転作が続いている水田においては、畑地化により畑作物の本作化に取り組む。
- ⑥当地区では、一部の担い手がなたね等の資源作物の作付けをしており、引き続き取り組んでいく。
- ⑨飼料用作物の作付による地域内外での耕畜連携の取り組みを検討する。また、家畜排泄物の有効利用に取り組む。

4 地域内の農業を担う者一覧(目標地図に位置付ける者)

属性	農業を担う者 (氏名・名称)	現状			10年後 (目標年度:令和○年度)				
		経営作目等	経営面積	作業受託面積	経営作目等	経営面積	作業受託面積	目標地図上の表示	備考
							ha		
							ha		
							ha		
							ha		
							ha		
							ha		
							ha		
							ha		
							ha		
							ha		
							ha		
							ha		
							ha		
							ha		
							ha		
							na		
計	53経営体		299.689 ha	0 ha		295.41 ha	0 ha		

別紙

- 注1:「属性」欄には、認定農業は「認農」、認定新規就農者は「認就」、法人化を行うことが確実であると市町村が判断する集落営農は「集」、基本構想水準到達者は「到達」、農業協同組合は「農協」、農業支援サービス事業者(農協を除く)は「サ」、上記に該当しない農用地等を継続的に利用する者は「利用者」の属性を記載してください。
- 2:「経営面積」「作業受託面積」欄には、地域計画の対象地域内における農業を担う者の経営面積、作業受託面積を記載してください。
- 3:農業を担う者に位置付ける場合は、できる限りその者から同意を得ていること。
- 4:作業受託面積には、基幹3作業の実面積を記載してください。なお特定農作業受託面積は、作業受託面積に含めず、経営面積に含めてください。
- 5:備考欄には、農業を担う者として位置付けられた者に不測の事態に備えて、代わりに利用する者を記載するよう努めてください。

5 農業支援サービス事業者一覧(任意記載事項)

番号	事業者名 (氏名・名称)	作業内容	対象品目

6 目標地図(別添のとおり)

7 基盤法第22条の3(地域計画に係る提案の特例)を活用する場合には、以下を記載してください。

農用地所有者等数(人)		うち計画同意者数(人・%)	
-------------	--	---------------	--

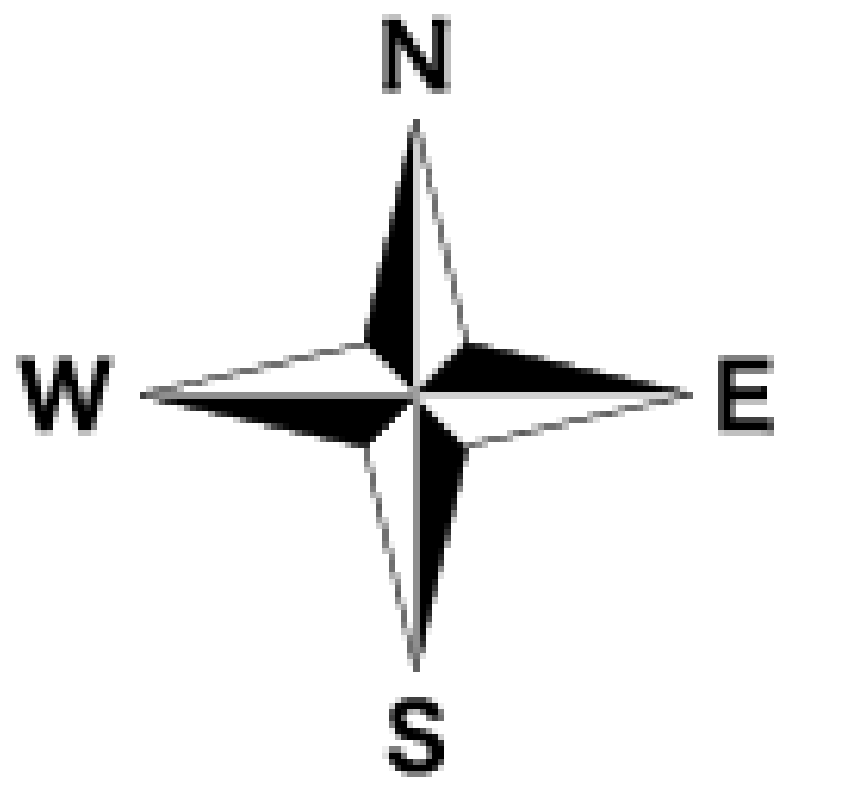
- 注1:「農用地所有者等」欄には、区域内の農用地等の所有者、賃借人等の使用収益権者の数を記載してください。
- 注2:「うち計画同意者数」欄には、同意者数を記載してください。
- 注3:提案する地区の対象となる範囲を目標地図に明記してください。

(留意事項)
 農業を担う者を位置付ける際、これらの者の氏名が含まれた地域計画について、法令に基づく手続として、本人の同意なく、関係者の意見聴取や、地域計画の案の縦覧、地域計画の公告を行うことができますが、個人情報保有するに当たっては、利用目的をできる限り特定し、本人から直接書面に記録された個人情報を取得するときは、あらかじめ、本人に対し、その利用目的を明示してください。
 また、市町村の公報への掲載等とは別に、インターネットの利用により関係者以外の不特定多数に対して情報を提供する場合は、氏名を削除するなど配慮してください。
 必要に応じて区域内の農用地の一覧を参考として添付してください。

4 地域内の農業を担う者一覧(目標地図に位置付ける者)

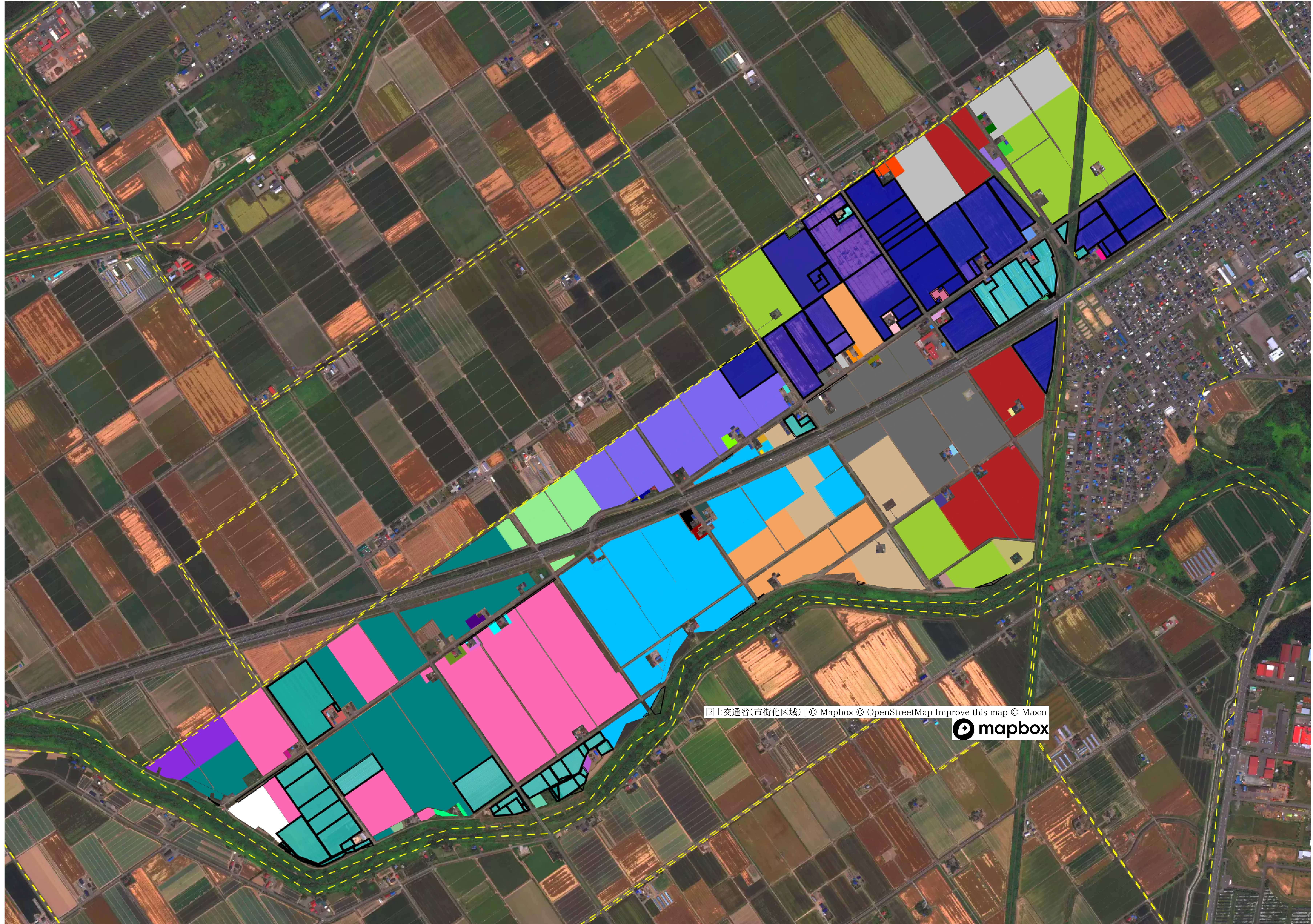
下志文町

	属性	農業を担う者(氏名・名称)	現状			10年後 (目標年度:令和16年度)					備考
			経営作目等	経営面積	作業受託面積	経営作目等	経営面積	作業受託面積	目標地図上の表示		
822		1		0.0051 ha	0 ha			0 ha	0 ha	1	今後検討
823		2		0.0000 ha	0 ha			0 ha	0 ha	2	今後検討
824	認農	3	米・穀物	33.3608 ha	0 ha	米・穀物	33.3608 ha	0 ha	0 ha	3	道内認定農業者等
825	認農	4	米・穀物	22.8513 ha	0 ha	米・穀物	22.8513 ha	0 ha	0 ha	4	道内認定農業者等
826	認農	5	穀物	39.8048 ha	0 ha	穀物	39.8048 ha	0 ha	0 ha	5	道内認定農業者等
827	認農	6	米・穀物	2.1581 ha	0 ha	米・穀物	2.1581 ha	0 ha	0 ha	6	道内認定農業者等
828		7		0.1886 ha	0 ha			0 ha	0 ha	7	今後検討
829		8		0.0338 ha	0 ha			0 ha	0 ha	8	今後検討
830		9		0.0846 ha	0 ha			0 ha	0 ha	9	今後検討
831		10		0.1560 ha	0 ha			0 ha	0 ha	10	今後検討
832		11		0.1057 ha	0 ha			0 ha	0 ha	11	今後検討
833		12		0.4032 ha	0 ha			0 ha	0 ha	12	今後検討
834		13		0.2113 ha	0 ha			0 ha	0 ha	13	今後検討
835		14		0.1533 ha	0 ha			0 ha	0 ha	14	今後検討
836		15		0.1553 ha	0 ha			0 ha	0 ha	15	今後検討
837		16		0.0900 ha	0 ha			0 ha	0 ha	16	今後検討
838		17		0.0000 ha	0 ha			0 ha	0 ha	17	今後検討
839		18		0.1200 ha	0 ha			0 ha	0 ha	18	今後検討
840		19		0.0115 ha	0 ha			0 ha	0 ha	19	今後検討
841	認農	20	米・穀物	17.0864 ha	0 ha	米・穀物	17.0864 ha	0 ha	0 ha	20	道内認定農業者等
842		21		0.1115 ha	0 ha			0 ha	0 ha	21	今後検討
843		22		0.9848 ha	0 ha			0 ha	0 ha	22	今後検討
844		23		0.1760 ha	0 ha			0 ha	0 ha	23	今後検討
845		24		0.1447 ha	0 ha			0 ha	0 ha	24	今後検討
846		25		0.1592 ha	0 ha			0 ha	0 ha	25	今後検討
847		26		0.0000 ha	0 ha			0 ha	0 ha	26	今後検討
848		27		0.0384 ha	0 ha			0 ha	0 ha	27	今後検討
849	認農	28	米・穀物	9.9532 ha	0 ha	米・穀物	9.9532 ha	0 ha	0 ha	28	道内認定農業者等
850		29		0.0256 ha	0 ha			0 ha	0 ha	29	今後検討
851		30		0.0675 ha	0 ha			0 ha	0 ha	30	今後検討
852		31		0.0000 ha	0 ha			0 ha	0 ha	31	今後検討
853		32		0.0000 ha	0 ha			0 ha	0 ha	32	今後検討
854		33		0.0385 ha	0 ha			0 ha	0 ha	33	今後検討
855		34		0.0000 ha	0 ha			0 ha	0 ha	34	今後検討
856	認農	35	米・穀物・露地野菜	3.2231 ha	0 ha	米・穀物・露地野菜	3.2231 ha	0 ha	0 ha	35	道内認定農業者等
857	認農	36	米・穀物	16.7076 ha	0 ha	米・穀物	16.7076 ha	0 ha	0 ha	36	道内認定農業者等
858		37		0.1643 ha	0 ha			0 ha	0 ha	37	今後検討
859		38		0.1661 ha	0 ha			0 ha	0 ha	38	今後検討
860		39		0.0000 ha	0 ha			0 ha	0 ha	39	今後検討
861		40		0.0389 ha	0 ha			0 ha	0 ha	40	今後検討
862	認農	41		31.8183 ha	0 ha		31.8183 ha	0 ha	0 ha	41	道内認定農業者等
863		42		0.0000 ha	0 ha			0 ha	0 ha	42	今後検討
864		43		0.0948 ha	0 ha			0 ha	0 ha	43	今後検討
865	認農	44	穀物・露地野菜	11.1733 ha	0 ha	穀物・露地野菜	11.1733 ha	0 ha	0 ha	44	道内認定農業者等
866	認農	45	穀物・露地野菜	11.0777 ha	0 ha	穀物・露地野菜	11.0777 ha	0 ha	0 ha	45	道内認定農業者等
867		46		0.0991 ha	0 ha			0 ha	0 ha	46	今後検討
868	認農	47	穀物	0.2661 ha	0 ha	穀物	0.2661 ha	0 ha	0 ha	47	道内認定農業者等
869		48		0.1689 ha	0 ha			0 ha	0 ha	48	今後検討
870		49		0.0823 ha	0 ha			0 ha	0 ha	49	今後検討
871	認農	50	露地野菜	18.4814 ha	0 ha	露地野菜	18.4814 ha	0 ha	0 ha	50	道内認定農業者等
872	認農	51	米・穀物	5.4770 ha	0 ha	米・穀物	5.4770 ha	0 ha	0 ha	51	道内認定農業者等
873	認農	52	米・穀物	47.0107 ha	0 ha	米・穀物	47.0107 ha	0 ha	0 ha	52	道内認定農業者等
874	認農	53	米・穀物・露地野菜・花菜・花木	24.9601 ha	0 ha	米・穀物・露地野菜・花菜・花木	24.9601 ha	0 ha	0 ha	53	道内認定農業者等



目標地図(確定)

- 1
- 2
- 3
- 4
- 5
- 6
- 7
- 8
- 9
- 10
- 11
- 12
- 13
- 14
- 15
- 16
- 17
- 18
- 19
- 20
- 21
- 22
- 23
- 24
- 25
- 26
- 27
- 28
- 29
- 30
- 31
- 32
- 33
- 34
- 35
- 36
- 37
- 38
- 39
- 40
- 41
- 42
- 43
- 44
- 45
- 46
- 47
- 48
- 49
- 50
- 51
- 52
- 53



国土交通省(市街化区域) | © Mapbox © OpenStreetMap Improve this map © Maxar



1 : 7000



※官公庁を除く